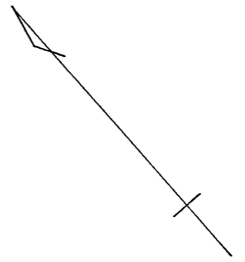
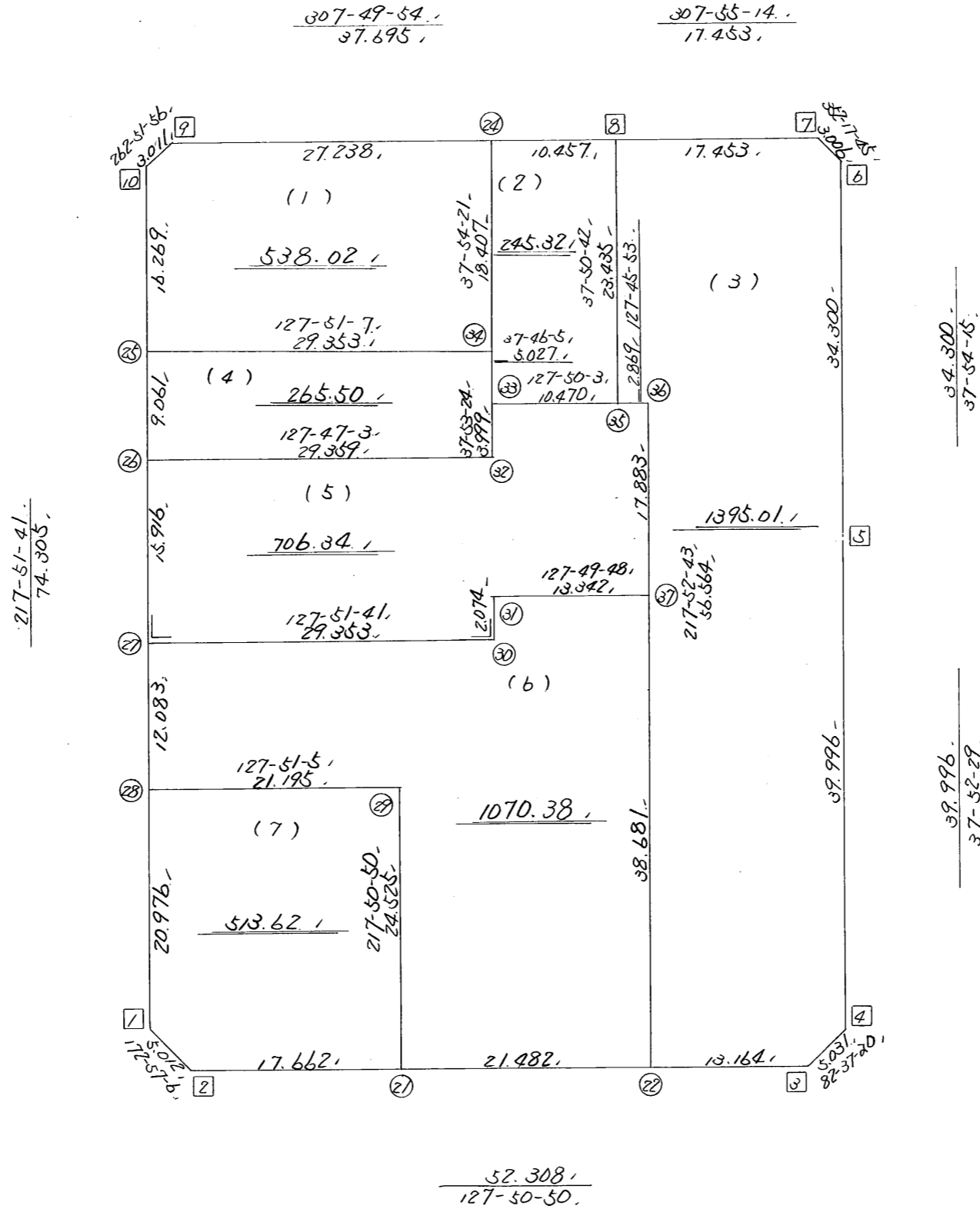


略 図

街区面積 = 4734.20 m²
画地面積 = 4734.19
差 積 = 0.01



高丘西2-105

不二総合コンサルタント株式会社

街区点番号 1 ~ 10 , 筆界点番号 21 ~ 37 , 画地番号 (1) ~ (7)

* * 面積計算 (倍横距法) * * (Work No.262) ワーク名: 113BL

地 器械点	番 : 113BL 視準点	内角	方向角	距離	緯距	経距	X座標	Y座標	倍横距	倍面積
113-1	113-2	135-05-25	172-57-06	5.012	-4.974	0.615	-137988.408	-73287.619	0.615	-3.059010
113-2	113-3	134-53-44	127-50-50	52.308	-32.094	41.305	-138020.502	-73246.314	42.535	-1365.118290
113-3	113-4	134-46-30	82-37-20	5.031	0.646	4.989	-138019.856	-73241.325	88.829	57.383534
113-4	113-5	135-15-09	37-52-29	39.996	31.571	24.555	-137988.285	-73216.770	118.373	3737.153983
113-5	113-6	180-01-46	37-54-15	34.300	27.064	21.072	-137961.221	-73195.698	164.000	4438.496000
113-6	113-7	134-23-30	352-17-45	3.006	2.979	-0.403	-137958.242	-73196.101	184.669	550.128951
113-7	113-8	135-37-29	307-55-14	17.453	10.726	-13.768	-137947.516	-73209.869	170.498	1828.761548
113-8	113-9	179-54-40	307-49-54	37.695	23.120	-29.772	-137924.396	-73239.641	126.958	2935.268960
113-9	113-10	135-02-02	262-51-56	3.011	-0.374	-2.988	-137924.770	-73242.629	94.198	-35.230052
113-10	113-1	134-59-45	217-51-41	74.305	-58.664	-45.605	-137983.434	-73288.234	45.605	-2675.371720
									倍面積	9468.413904
									面積	4734.2069520
									坪数	1432.09

* * 面積計算 (倍横距法) * * (Work No.263) ワーク名: 113BL-1

地番 器械点	番 : 113BL-1 視準点	内角	方向角	距離	緯距	経距	X座標	Y座標	倍横距	倍面積
113-25	113-34	89-59-26	127-51-07	29.353	-18.012	23.177	-137955.626	-73229.437	23.177	-417.464124
113-34	113-24	90-03-14	37-54-21	18.407	14.524	11.309	-137941.102	-73218.128	57.663	837.497412
113-24	113-9	89-55-33	307-49-54	27.238	16.706	-21.513	-137924.396	-73239.641	47.459	792.850054
113-9	113-10	135-02-02	262-51-56	3.011	-0.374	-2.988	-137924.770	-73242.629	22.958	-8.586292
113-10	113-25	134-59-45	217-51-41	16.269	-12.844	-9.985	-137937.614	-73252.614	9.985	-128.247340
									倍面積	1076.049710
									面積	538.0248550
									坪数	162.75

* * 面積計算 (倍横距法) * * (Work No.264) ワーク名: 113BL-2

地 器械点	番 : 113BL-2 視準点	内角	方向角	距離	緯距	経距	X座標	Y座標	倍横距	倍面積
113-33	113-35	90-03-58	127-50-03	10.470	-6.422	8.269	-137966.022	-73224.247	8.269	-53.103518
113-35	113-8	90-00-39	37-50-42	23.435	18.506	14.378	-137947.516	-73209.869	30.916	572.131496
113-8	113-24	89-59-12	307-49-54	10.457	6.414	-8.259	-137941.102	-73218.128	37.035	237.542490
113-24	113-34	90-04-27	217-54-21	18.407	-14.524	-11.309	-137955.626	-73229.437	17.467	-253.690708
113-34	113-33	179-51-44	217-46-05	5.027	-3.974	-3.079	-137959.600	-73232.516	3.079	-12.235946
									倍面積	490.643814
									面積	245.3219070
									坪数	74.20

* * 面積計算 (倍横距法) * * (Work No.265) ワーク名: 113BL-3

地 器械点	番 : 113BL-3 視準点	内角	方向角	距離	緯距	経距	X座標	Y座標	倍横距	倍面積
113-22	113-3	89-58-07	127-50-50	13.164	-8.077	10.395	-138020.502	-73246.314	10.395	-83.960415
113-3	113-4	134-46-30	82-37-20	5.031	0.646	4.989	-138019.856	-73241.325	25.779	16.653234
113-4	113-5	135-15-09	37-52-29	39.996	31.571	24.555	-137988.285	-73216.770	55.323	1746.602433
113-5	113-6	180-01-46	37-54-15	34.300	27.064	21.072	-137961.221	-73195.698	100.950	2732.110800
113-6	113-7	134-23-30	352-17-45	3.006	2.979	-0.403	-137958.242	-73196.101	121.619	362.303001
113-7	113-8	135-37-29	307-55-14	17.453	10.726	-13.768	-137947.516	-73209.869	107.448	1152.487248
113-8	113-35	89-55-28	217-50-42	23.435	-18.506	-14.378	-137966.022	-73224.247	79.302	-1467.562812
113-35	113-36	89-55-11	127-45-53	2.869	-1.757	2.268	-137967.779	-73221.979	67.192	-118.056344
113-36	113-22	270-06-50	217-52-43	56.564	-44.646	-34.730	-138012.425	-73256.709	34.730	-1550.555580
									倍面積	2790.021565
									面積	1395.0107825
									坪数	421.99

* * 面積計算 (倍横距法) * * (Work No.266) ワーク名: 113BL-4

地 器械点	番 : 113BL-4 視準点	内角	方向角	距離	緯距	経距	X座標	Y座標	倍横距	倍面積
113-26	113-32	89-55-22	127-47-03	29.359	-17.988	23.203	-137962.756	-73234.972	23.203	-417.375564
113-32	113-33	90-06-21	37-53-24	3.999	3.156	2.456	-137959.600	-73232.516	48.862	154.208472
113-33	113-34	179-52-41	37-46-05	5.027	3.974	3.079	-137955.626	-73229.437	54.397	216.173678
113-34	113-25	90-05-02	307-51-07	29.353	18.012	-23.177	-137937.614	-73252.614	34.299	617.793588
113-25	113-26	90-00-34	217-51-41	9.061	-7.154	-5.561	-137944.768	-73258.175	5.561	-39.783394
									倍面積	531.016780
									面積	265.5083900
									坪数	80.31

* * 面積計算 (倍横距法) * * (Work No.267) ワーク名 : 113BL-5

地 器械点	番 : 113BL-5 視準点	内角	方向角	距離	緯距	経距	X座標	Y座標	倍横距	倍面積
113-27	113-30	90-00-00	127-51-41	29.353	-18.015	23.174	-137975.349	-73244.770	23.174	-417.479610
113-30	113-31	90-00-00	37-51-41	2.074	1.637	1.273	-137973.712	-73243.497	47.621	77.955577
113-31	113-37	269-58-07	127-49-48	13.342	-8.182	10.538	-137981.894	-73232.959	59.432	-486.272624
113-37	113-36	90-02-55	37-52-43	17.883	14.115	10.980	-137967.779	-73221.979	80.950	1142.609250
113-36	113-35	89-53-10	307-45-53	2.869	1.757	-2.268	-137966.022	-73224.247	89.662	157.536134
113-35	113-33	180-04-10	307-50-03	10.470	6.422	-8.269	-137959.600	-73232.516	79.125	508.140750
113-33	113-32	90-03-21	217-53-24	3.999	-3.156	-2.456	-137962.756	-73234.972	68.400	-215.870400
113-32	113-26	269-53-39	307-47-03	29.359	17.988	-23.203	-137944.768	-73258.175	42.741	768.825108
113-26	113-27	90-04-38	217-51-41	15.916	-12.566	-9.769	-137957.334	-73267.944	9.769	-122.757254
									倍面積	1412.686931
									面積	706.3434655
									坪数	213.66

* * 面積計算 (倍横距法) * * (Work No.268) ワーク名: 113BL-6

地番	器械点	視準点	内角	方向角	距離	緯距	経距	X座標	Y座標	倍横距	倍面積
113-21	113-22	90-00-00	127-50-50	21.482	-13.180	16.963	-138012.425	-73256.709	16.963	-223.572340	
113-22	113-37	90-01-53	37-52-43	38.681	30.531	23.750	-137981.894	-73232.959	57.676	1760.905956	
113-37	113-31	89-57-05	307-49-48	13.342	8.182	-10.538	-137973.712	-73243.497	70.888	580.005616	
113-31	113-30	90-01-53	217-51-41	2.074	-1.637	-1.273	-137975.349	-73244.770	59.077	-96.709049	
113-30	113-27	270-00-00	307-51-41	29.353	18.015	-23.174	-137957.334	-73267.944	34.630	623.859450	
113-27	113-28	90-00-00	217-51-41	12.083	-9.539	-7.416	-137966.873	-73275.360	4.040	-38.537560	
113-28	113-29	89-59-24	127-51-05	21.195	-13.006	16.736	-137979.879	-73258.624	13.360	-173.760160	
113-29	113-21	269-59-45	217-50-50	24.525	-19.366	-15.048	-137999.245	-73273.672	15.048	-291.419568	
										倍面積	2140.772345
										面積	1070.3861725
										坪数	323.79

* * 面積計算 (倍横距法) * * (Work No.269) ワーク名: 113BL-7

地 器械点	番 : 113BL-7 視準点	内角	方向角	距離	緯距	経距	X座標	Y座標	倍横距	倍面積
113-1	113-2	135-05-25	172-57-06	5.012	-4.974	0.615	-137988.408	-73287.619	0.615	-3.059010
113-2	113-21	134-53-44	127-50-50	17.662	-10.837	13.947	-137999.245	-73273.672	15.177	-164.473149
113-21	113-29	90-00-00	37-50-50	24.525	19.366	15.048	-137979.879	-73258.624	44.172	855.434952
113-29	113-28	90-00-15	307-51-05	21.195	13.006	-16.736	-137966.873	-73275.360	42.484	552.546904
113-28	113-1	90-00-36	217-51-41	20.976	-16.561	-12.874	-137983.434	-73288.234	12.874	-213.206314
									倍面積	1027.243383
									面積	513.6216915
									坪数	155.37