

略 図

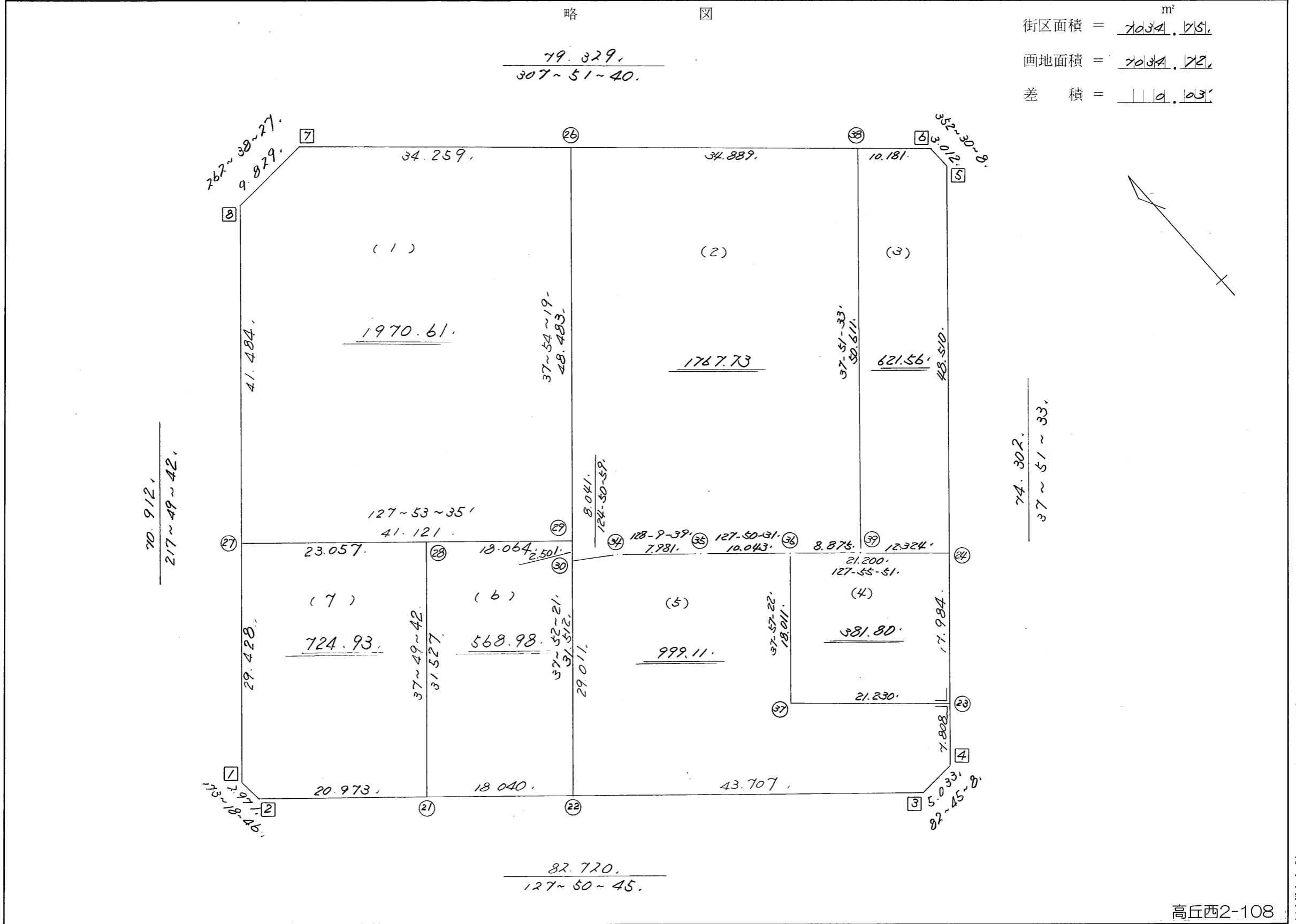
街区面積 = 7034.75^m₂
 画地面積 = 7034.72₁
 差 積 = 0.03

79.329.
307~51~40.

70.912.
217~49~42.

74.302.
37~51~33.

82.720.
127~50~45.



高丘西2-108

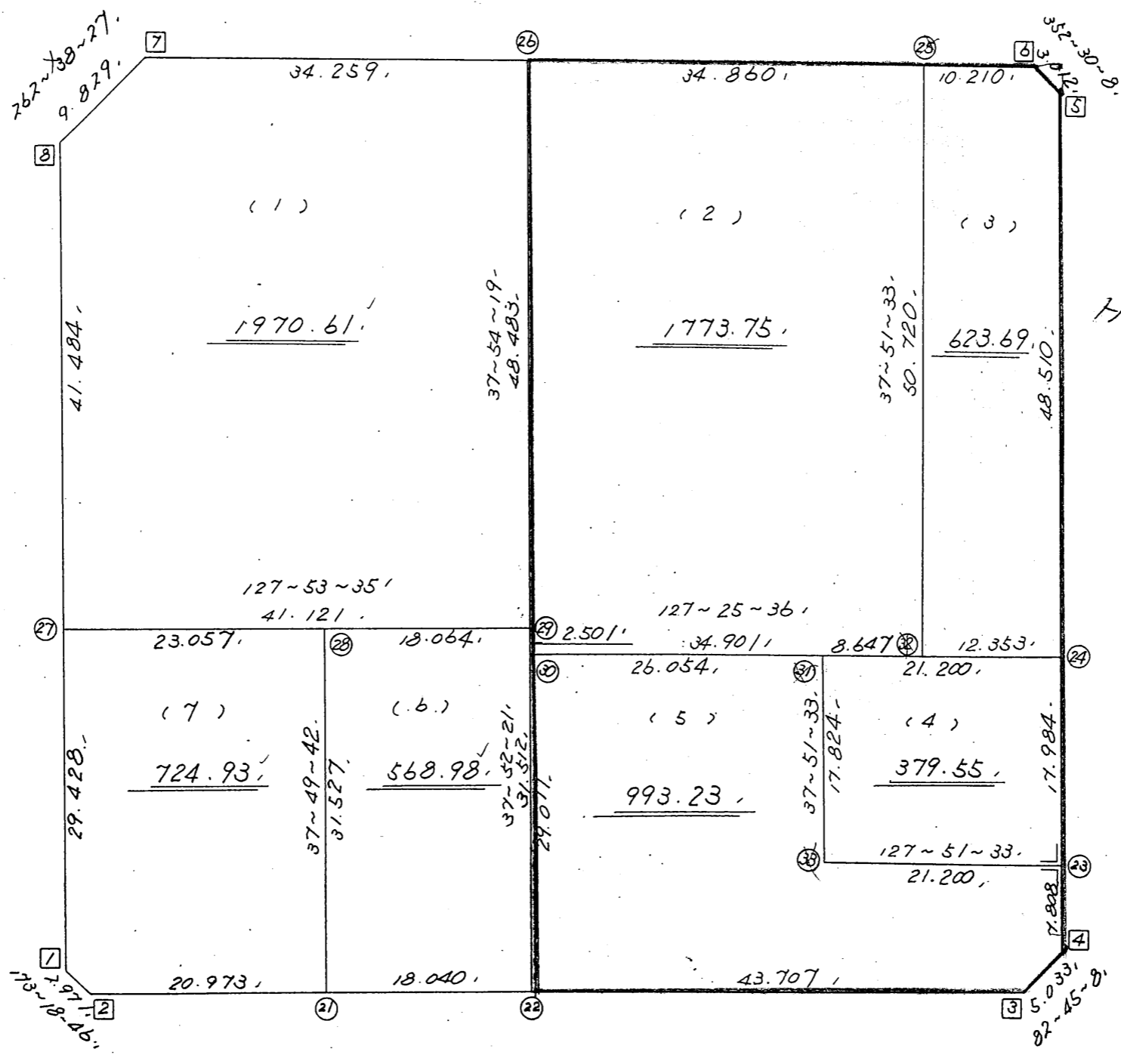
不二総合コンサルタント株式会社

街区点番号 1 ~ 8 筆界点番号 (21) ~ (39) 画地番号 (1) ~ (7)

略 図

$$\frac{79.329}{307-51-40.}$$

街区面積 = $\frac{7034.76}{m^2}$
 画地面積 = $\frac{7034.74}{m^2}$
 差 積 = $\frac{0.02}{m^2}$



H.5.6.24. 変更

$$\frac{70.912}{217-49-42.}$$

$$\frac{74.302}{37-51-33.}$$

$$\frac{82.720}{127-50-45.}$$

街区点番号 1 ~ 8 , 筆界点番号 21 , 33 , 画地番号 (1) ~ (7) ,

* * 面積計算 (倍横距法) * * (Work No.208) ワーク名: 112BL

地番 器械点	番 : 112BL 視準点	内角	方向角	距離	緯距	経距	X座標	Y座標	倍横距	倍面積
112-1	112-2	135-29-04	173-18-46	2.971	-2.951	0.346	-137928.384	-73364.849	0.346	-1.021046
112-2	112-3	134-31-59	127-50-45	82.720	-50.752	65.321	-137979.136	-73299.528	66.013	-3350.291776
112-3	112-4	134-54-23	82-45-08	5.033	0.635	4.993	-137978.501	-73294.535	136.327	86.567645
112-4	112-5	135-06-25	37-51-33	74.302	58.663	45.601	-137919.838	-73248.934	186.921	10965.346623
112-5	112-6	134-38-35	352-30-08	3.012	2.986	-0.393	-137916.852	-73249.327	232.129	693.137194
112-6	112-7	135-21-32	307-51-40	79.329	48.688	-62.630	-137868.164	-73311.957	169.106	8233.432928
112-7	112-8	134-46-47	262-38-27	9.829	-1.259	-9.748	-137869.423	-73321.705	96.728	-121.780552
112-8	112-1	135-11-15	217-49-42	70.912	-56.010	-43.490	-137925.433	-73365.195	43.490	-2435.874900
									倍面積	14069.516116
									面積	7034.7580580
									坪数	2128.01

* * 面積計算 (倍横距法) * * (Work No.209) ワーク名: 112BL-1

地 器械点	番 : 112BL-1 視準点	内角	方向角	距離	緯距	経距	X座標	Y座標	倍横距	倍面積
112-27	112-29	90-03-53	127-53-35	41.121	-25.256	32.451	-137927.445	-73314.696	32.451	-819.582456
112-29	112-26	90-00-44	37-54-19	48.483	38.255	29.786	-137889.190	-73284.910	94.688	3622.289440
112-26	112-7	89-57-21	307-51-40	34.259	21.026	-27.047	-137868.164	-73311.957	97.427	2048.500102
112-7	112-8	134-46-47	262-38-27	9.829	-1.259	-9.748	-137869.423	-73321.705	60.632	-76.335688
112-8	112-27	135-11-15	217-49-42	41.484	-32.766	-25.442	-137902.189	-73347.147	25.442	-833.632572
									倍面積	3941.238826
									面積	1970.6194130
									坪数	596.11

<< 高丘葵出来形確認測量 >>

※ ※ 面積計算 (倍横距法) ※ ※

地番 器械点	番 : 112BL-2 視準点	内角	方向角	距離	緯距	経距	X座標	Y座標	倍横距	倍面積
112-30 ✓	112-34 ✓	86-58-38	124-50-59 ✓	8.041 ✓	-4.595	6.599	-137934.014	-73309.633	6.599	-30.317410
112-34	112-35 ✓	183-18-40	128-09-39 ✓	7.981 ✓	-4.931	6.275	-137938.945	-73303.358	19.472	-96.016648
112-35	112-36 ✓	179-40-52	127-50-31 ✓	10.043 ✓	-6.161	7.931	-137945.106	-73295.427	33.678	-207.494984
112-36	112-39 ✓	180-05-20	127-55-51 ✓	8.875 ✓	-5.456	7.001	-137950.562	-73288.427	48.609	-265.204173
112-39	112-38 ✓	89-55-42	37-51-33 ✓	50.611 ✓	39.959	31.061	-137910.603	-73257.365	86.671	3463.280378
112-38	112-26 ✓	90-00-07	307-51-40 ✓	34.889 ✓	21.413	-27.545	-137889.190	-73284.910	90.188	1931.190625
112-26	112-29 ✓	90-02-39	217-54-19 ✓	48.483 ✓	-38.255	-29.786	-137927.445	-73314.696	32.857	-1256.946013
112-29	112-30 ✓	179-58-02	217-52-21 ✓	2.501 ✓	-1.974	-1.536	-137929.419	-73316.232	1.536	-3.031771
									倍面積	3535.460000
									面積	1767.73 ✓

<< 高丘葵出来形確認測量 >>

※ ※ 面積計算 (倍横距法) ※ ※

地番 器械点	番 : 112BL-3 視準点	内角	方向角	距離	緯距	経距	X座標	Y座標	倍横距	倍面積
112-39 ✓	112-24 ✓	90-04-18	127-55-51 ✓	12.324 ✓	-7.576	9.721	-137958.138	-73278.706	9.721	-73.641372
112-24	112-5 ✓	89-55-42	37-51-33 ✓	48.510 ✓	38.300	29.772	-137919.838	-73248.934	49.213	1884.850834
112-5	112-6 ✓	134-38-35	352-30-08 ✓	3.012 ✓	2.986	-0.393	-137916.852	-73249.327	78.592	234.675804
112-6	112-38 ✓	135-21-32	307-51-40 ✓	10.181 ✓	6.249	-8.038	-137910.603	-73257.365	70.161	438.421517
112-38	112-39 ✓	89-59-53	217-51-33 ✓	50.611 ✓	-39.959	-31.061	-137950.562	-73288.427	31.061	-1241.172851
									倍面積	1243.133932
									面積	621.56 ✓

<< 高丘葵出来形確認測量 >>

※ ※ 面積計算 (倍横距法) ※ ※

地番 器械点	番 : 112BL-4 視準点	内角	方向角	距離	緯距	経距	X座標	Y座標	倍横距	倍面積
112-37 ✓	112-23 ✓	89-54-11	127-51-33 ✓	21.230 ✓	-13.029	16.762	-137972.336	-73289.743	16.762	-218.391743
112-23	112-24 ✓	90-00-00	37-51-33 ✓	17.984 ✓	14.199	11.037	-137958.138	-73278.706	44.560	632.699988
112-24	112-36 ✓	90-04-18	307-55-51 ✓	21.200 ✓	13.032	-16.721	-137945.106	-73295.427	38.876	506.618061
112-36	112-37 ✓	90-01-31	217-57-22 ✓	18.011 ✓	-14.201	-11.078	-137959.307	-73306.505	11.078	-157.311257
									倍面積	763.615048
									面積	381.80 ✓

<< 高丘葵出来形確認測量 >>

※ ※ 面積計算 (倍横距法) ※ ※

地番	器械点	視準点	内角	方向角	距離	緯距	経距	X座標	Y座標	倍横距	倍面積
112BL-5	112-22	112-3	89-58-24	127-50-45	43.707	-26.816	34.514	-137979.136	-73299.528	34.514	-925.509721
	112-3	112-4	134-54-23	82-45-08	5.033	0.635	4.993	-137978.501	-73294.535	74.020	47.002833
	112-4	112-23	135-06-25	37-51-33	7.808	6.165	4.792	-137972.336	-73289.743	83.805	516.623082
	112-23	112-37	90-00-00	307-51-33	21.230	13.029	-16.762	-137959.307	-73306.505	71.836	935.969700
	112-37	112-36	270-05-49	37-57-22	18.011	14.201	11.078	-137945.106	-73295.427	66.152	939.414747
	112-36	112-35	89-53-09	307-50-31	10.043	6.161	-7.931	-137938.945	-73303.358	69.298	426.956081
	112-35	112-34	180-19-08	308-09-39	7.981	4.931	-6.275	-137934.014	-73309.633	55.092	271.659687
	112-34	112-30	176-41-20	304-50-59	8.041	4.595	-6.599	-137929.419	-73316.232	42.219	193.976970
	112-30	112-22	93-01-22	217-52-21	29.011	-22.901	-17.810	-137952.320	-73334.042	17.810	-407.864828
										倍面積	1998.228553
										面積	999.11

* * 面積計算 (倍横距法) * * (Work No.213) ワーク名: 112BL-6

地 器械点	番 : 112BL-6 視準点	内角	方向角	距離	緯距	経距	X座標	Y座標	倍横距	倍面積
112-21	112-22	90-01-03	127-50-45	18.040	-11.068	14.245	-137952.320	-73334.042	14.245	-157.663660
112-22	112-29	90-01-36	37-52-21	31.512	24.875	19.346	-137927.445	-73314.696	47.836	1189.920500
112-29	112-28	90-01-14	307-53-35	18.064	11.095	-14.255	-137916.350	-73328.951	52.927	587.225065
112-28	112-21	89-56-07	217-49-42	31.527	-24.902	-19.336	-137941.252	-73348.287	19.336	-481.505072
									倍面積	1137.976833
									面積	568.9884165
									坪数	172.11

* * 面積計算 (倍横距法) * * (Work No.214) ワーク名: 112BL-7

地 器械点	番 : 112BL-7 視準点	内角	方向角	距離	緯距	経距	X座標	Y座標	倍横距	倍面積
112-1	112-2	135-29-04	173-18-46	2.971	-2.951	0.346	-137928.384	-73364.849	0.346	-1.021046
112-2	112-21	134-31-59	127-50-45	20.973	-12.868	16.562	-137941.252	-73348.287	17.254	-222.024472
112-21	112-28	89-58-57	37-49-42	31.527	24.902	19.336	-137916.350	-73328.951	53.152	1323.591104
112-28	112-27	90-03-53	307-53-35	23.057	14.161	-18.196	-137902.189	-73347.147	54.292	768.829012
112-27	112-1	89-56-07	217-49-42	29.428	-23.244	-18.048	-137925.433	-73365.195	18.048	-419.507712
									倍面積	1449.866886
									面積	724.9334430
									坪数	219.29