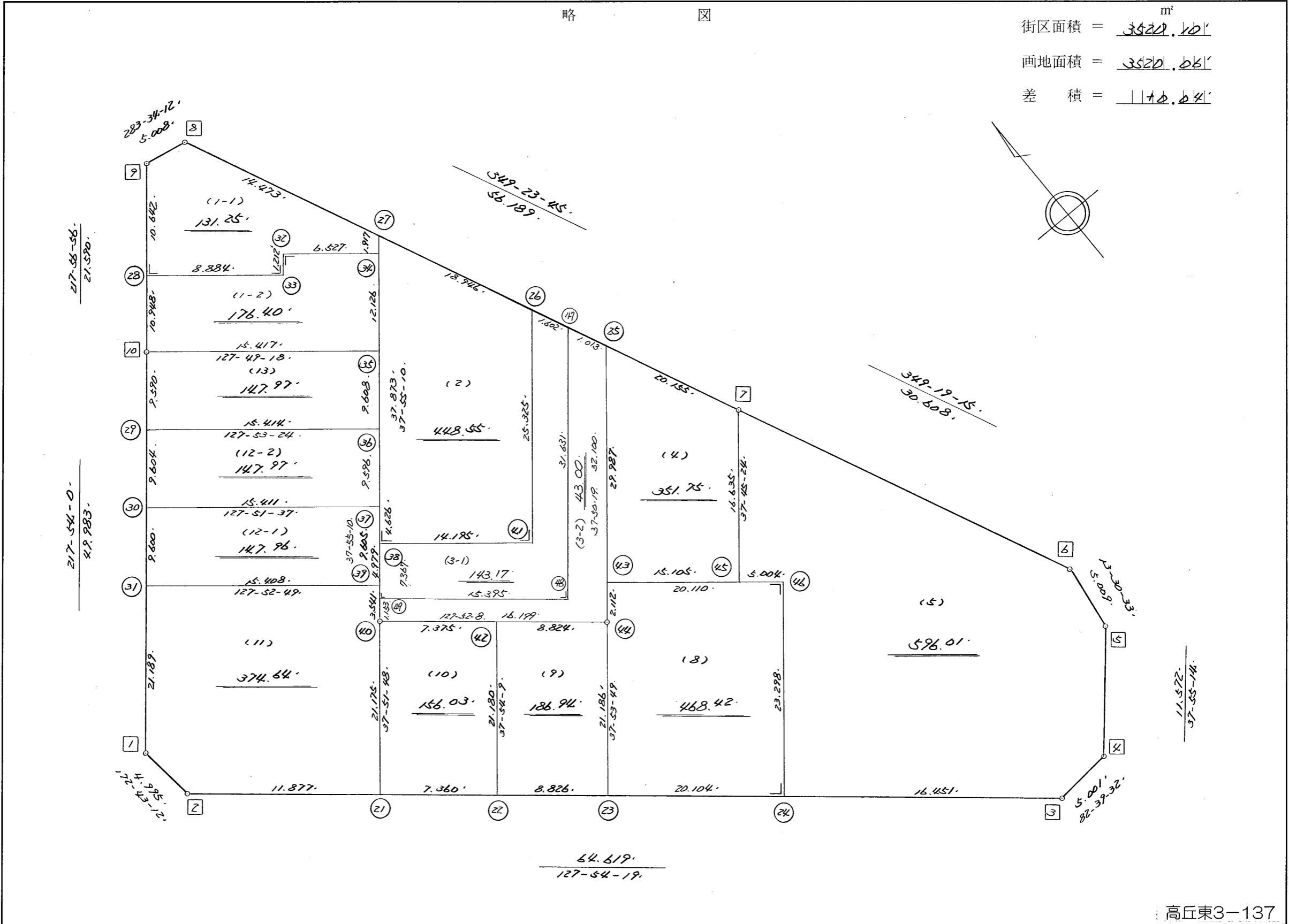


略 図

街区面積 = 3520.10 m<sup>2</sup>  
 画地面積 = 3520.06  
 差 積 = 10.04



不二舎ビルディング株式会社

高丘東3-137

街区点番号 1 ~ 10 筆界点番号 21 ~ 49 画地番号 ( / ) ~ ( 13 )



※ ※ 面積計算 (倍横距法) ※ ※

地 器械点	番 : 933BL 視準点	内角	方向角	距離	緯距	經距	X座標	Y座標	倍横距	倍面積
933-1	933-2	134-49-12	172-43-12	4.995	-4.955	0.633	-137637.373	-71175.554	0.633	-3.137000
933-2	933-3	135-11-07	127-54-19	64.619	-39.699	50.986	-137677.072	-71124.568	52.252	-2074.352000
933-3	933-4	134-45-13	82-39-32	5.001	0.639	4.960	-137676.433	-71119.608	108.198	69.139000
933-4	933-5	135-15-42	37-55-14	11.572	9.129	7.112	-137667.304	-71112.496	120.270	1097.945000
933-5	933-6	155-35-19	13-30-33	5.009	4.870	1.170	-137662.434	-71111.326	128.552	626.048000
933-6	933-7	155-48-42	349-19-15	30.608	30.078	-5.672	-137632.356	-71116.998	124.050	3731.176000
933-7	933-8	180-04-30	349-23-45	56.189	55.229	-10.340	-137577.127	-71127.338	108.038	5966.831000
933-8	933-9	114-10-27	283-34-12	5.008	1.175	-4.868	-137575.952	-71132.206	92.830	109.075000
933-9	933-10	114-22-44	217-56-56	21.590	-17.025	-13.277	-137592.977	-71145.483	74.685	-1271.512000
933-10	933-1	179-57-04	217-54-00	49.983	-39.441	-30.704	-137632.418	-71176.187	30.704	-1210.996000
									倍面積	7040.217000
									面積	3520.10

<< 高丘葵土地区画整理事業 >>

※ ※ 面積計算 (倍横距法) ※ ※

地 器械点	番 視準点	933BL-1-1 内角	方向角	距離	緯距	経距	X座標	Y座標	倍横距	倍面積
933-28	933-33	90-00-00	127-56-56	8.884	-5.463	7.005	-137589.807	-71131.745	7.005	-38.268000
933-33	933-32	90-00-00	37-56-56	1.212	0.956	0.745	-137588.851	-71131.000	14.755	14.106000
933-32	933-34	270-00-00	127-56-56	6.527	-4.014	5.147	-137592.865	-71125.853	20.647	-82.877000
933-34	933-27	89-58-14	37-55-10	1.917	1.512	1.178	-137591.353	-71124.675	26.972	40.782000
933-27	933-8	131-28-35	349-23-45	14.473	14.226	-2.663	-137577.127	-71127.338	25.487	362.578000
933-8	933-9	114-10-27	283-34-12	5.008	1.175	-4.868	-137575.952	-71132.206	17.956	21.098000
933-9	933-28	114-22-44	217-56-56	10.642	-8.392	-6.544	-137584.344	-71138.750	6.544	-54.917000
									倍面積	262.502000
									面積	131.25

※ ※ 面積計算 (倍横距法) ※ ※

地番 器械点	番 : 933BL-1-2 視準点	内角	方向角	距離	緯距	経距	X座標	Y座標	倍横距	倍面積
933-10	933-35	89-52-22	127-49-18	15.417	-9.454	12.178	-137602.431	-71133.305	12.178	-115.131000
933-35	933-34	90-05-52	37-55-10	12.126	9.566	7.452	-137592.865	-71125.853	31.808	304.275000
933-34	933-32	90-01-46	307-56-56	6.527	4.014	-5.147	-137588.851	-71131.000	34.113	136.930000
933-32	933-33	90-00-00	217-56-56	1.212	-0.956	-0.745	-137589.807	-71131.745	28.221	-26.979000
933-33	933-28	270-00-00	307-56-56	8.884	5.463	-7.005	-137584.344	-71138.750	20.471	111.833000
933-28	933-10	90-00-00	217-56-56	10.948	-8.633	-6.733	-137592.977	-71145.483	6.733	-58.126000
									倍面積	352.802000
									面積	176.40

※ ※ 面積計算 (倍横距法) ※ ※

地番 器械点	番 : 933BL-3 視準点	内角	方向角	距離	緯距	経距	X座標	Y座標	倍横距	倍面積
933-40	933-44	89-56-58	127-52-08	16.199	-9.944	12.788	-137637.896	-71140.398	12.788	-127.164000
933-44	933-25	89-58-11	37-50-19	32.100	25.350	19.691	-137612.546	-71120.707	45.267	1147.518000
933-25	933-26	131-33-26	349-23-45	2.615	2.571	-0.481	-137609.975	-71121.188	64.477	165.770000
933-26	933-41	48-31-25	217-55-10	25.325	-19.979	-15.564	-137629.954	-71136.752	48.432	-967.623000
933-41	933-38	270-00-00	307-55-10	14.195	8.724	-11.198	-137621.230	-71147.950	21.670	189.049000
933-38	933-40	90-00-00	217-55-10	8.521	-6.722	-5.236	-137627.952	-71153.186	5.236	-35.196000
									倍面積	372.354000
									面積	186.17

\* \* 面積計算 (倍横距法) \* \*

地番 器械点	番 : 933BL-2 視準点	内角	方向角	距離	緯距	経距	X座標	Y座標	倍横距	倍面積
933-41	933-26	90-00-00	37-55-10	25.325	19.979	15.564	-137609.975	-71121.188	15.564	310.953000
933-26	933-27	131-28-35	349-23-45	18.946	18.622	-3.487	-137591.353	-71124.675	27.641	514.731000
933-27	933-38	48-31-25	217-55-10	37.873	-29.877	-23.275	-137621.230	-71147.950	0.879	-26.262000
933-38	933-41	90-00-00	127-55-10	14.195	-8.724	11.198	-137629.954	-71136.752	-11.198	97.691000
									倍面積	897.113000
									面積	448.55

座標面積計算書 (倍横距法)

478 [ 街区名 : 933 ]  
 [ 地番 : 933(3-1) ]

点名	点名	内角	方向角	辺長	dx	*	dy	*	X	Y	DMD	2A
933-26	933-41		217-55-10						-137629.954	-71136.752		
933-41	933-38	270-00-00	307-55-10	14.195	8.724	0	-11.198	0	-137621.230	-71147.950	-11.198	-97.691352
933-38	933-49	90-00-00	217-55-10	7.367	-5.812	0	-4.527	0	-137627.042	-71152.477	-26.923	156.476476
933-49	933-48	90-00-00	127-55-10	15.395	-9.461	0	12.145	-1	-137636.503	-71140.333	-19.306	182.654066
933-48	933-47	90-00-00	37-55-10	31.631	24.953	0	19.439	1	-137611.550	-71120.893	12.278	306.372934
933-47	933-26	131-28-35	349-23-45	1.602	1.575	0	-0.295	0	-137609.975	-71121.188	31.423	49.491225
933-26	933-41	48-31-25	217-55-10	25.325	-19.978	-1	-15.564	0	-137629.954	-71136.752	15.564	-310.953156
合計	測角数 = 6	720-00-00		95.515	0.001	-1	0.000	0			倍面積	286.350193
											面積	143.1750965
											地積	143.17

478 [ 街区名 : 933 ]  
 [ 地番 : 933(3-2) ]

点名	点名	内角	方向角	辺長	dx	*	dy	*	X	Y	DMD	2A
933-49	933-40		217-55-10						-137627.952	-71153.186		
933-40	933-44	89-56-58	127-52-08	16.199	-9.944	0	12.788	0	-137637.896	-71140.398	12.788	-127.163872
933-44	933-25	89-58-11	37-50-19	32.100	25.351	-1	19.691	0	-137612.546	-71120.707	45.267	1147.518450
933-25	933-47	131-33-26	349-23-45	1.013	0.996	0	-0.186	0	-137611.550	-71120.893	64.772	64.512912
933-47	933-48	48-31-25	217-55-10	31.631	-24.953	0	-19.439	-1	-137636.503	-71140.333	45.146	-1126.528138
933-48	933-49	270-00-00	307-55-10	15.395	9.461	0	-12.145	1	-137627.042	-71152.477	13.562	128.310082
933-49	933-40	90-00-00	217-55-10	1.153	-0.910	0	-0.709	0	-137627.952	-71153.186	0.709	-0.645190
合計	測角数 = 6	720-00-00		97.491	0.001	-1	0.000	0			倍面積	86.004244
											面積	43.0021220
											地積	43.00



※ ※ 面積計算 (倍横距法) ※ ※

地番	器械点	視準点	内角	方向角	距離	緯距	経距	X座標	Y座標	倍横距	倍面積
933-43	933-45	90-04-00	127-54-19	15.105	-9.280	11.918	-137645.508	-71127.184	11.918	-110.599000	
933-45	933-7	89-51-05	37-45-24	16.635	13.152	10.186	-137632.356	-71116.998	34.022	447.457000	
933-7	933-25	131-38-21	349-23-45	20.155	19.810	-3.709	-137612.546	-71120.707	40.499	802.285000	
933-25	933-43	48-26-34	217-50-19	29.987	-23.682	-18.395	-137636.228	-71139.102	18.395	-435.630000	
									倍面積	703.513000	
									面積	351.75	

※ ※ 面積計算 (倍横距法) ※ ※

地 器械点	番 : 933BL-5 視準点	内角	方向角	距離	緯距	経距	X座標	Y座標	倍横距	倍面積
933-24	933-3	90-00-00	127-54-19	16.451	-10.107	12.981	-137677.072	-71124.568	12.981	-131.199000
933-3	933-4	134-45-13	82-39-32	5.001	0.639	4.960	-137676.433	-71119.608	30.922	19.759000
933-4	933-5	135-15-42	37-55-14	11.572	9.129	7.112	-137667.304	-71112.496	42.994	392.492000
933-5	933-6	155-35-19	13-30-33	5.009	4.870	1.170	-137662.434	-71111.326	51.276	249.714000
933-6	933-7	155-48-42	349-19-15	30.608	30.078	-5.672	-137632.356	-71116.998	46.774	1406.868000
933-7	933-45	48-26-09	217-45-24	16.635	-13.152	-10.186	-137645.508	-71127.184	30.916	-406.607000
933-45	933-46	90-08-55	127-54-19	5.004	-3.074	3.949	-137648.582	-71123.235	24.679	-75.863000
933-46	933-24	270-00-00	217-54-19	23.298	-18.383	-14.314	-137666.965	-71137.549	14.314	-263.134000
									倍面積	1192.030000
									面積	596.01

※ ※ 面積計算 (倍横距法) ※ ※

地 器械点	番 : 933BL-8 視準点	内角	方向角	距離	緯距	経距	X座標	Y座標	倍横距	倍面積
933-23	933-24	90-00-30	127-54-19	20.104	-12.351	15.862	-137666.965	-71137.549	15.862	-195.912000
933-24	933-46	90-00-00	37-54-19	23.298	18.383	14.314	-137648.582	-71123.235	46.038	846.317000
933-46	933-43	90-00-00	307-54-19	20.110	12.354	-15.867	-137636.228	-71139.102	44.485	549.568000
933-43	933-44	89-56-00	217-50-19	2.112	-1.668	-1.296	-137637.896	-71140.398	27.322	-45.573000
933-44	933-23	180-03-30	217-53-49	21.186	-16.718	-13.013	-137654.614	-71153.411	13.013	-217.551000
									倍面積	936.849000
									面積	468.42

※ ※ 面積計算 (倍横距法) ※ ※

地 器械点	番 視準点	933BL-9 内角	方向角	距離	緯距	經距	X座標	Y座標	倍横距	倍面積
933-22	933-23	90-00-10	127-54-19	8.826	-5.423	6.964	-137654.614	-71153.411	6.964	-37.766000
933-23	933-44	89-59-30	37-53-49	21.186	16.718	13.013	-137637.896	-71140.398	26.941	450.400000
933-44	933-42	89-58-19	307-52-08	8.824	5.417	-6.966	-137632.479	-71147.364	32.988	178.696000
933-42	933-22	90-02-01	217-54-09	21.180	-16.712	-13.011	-137649.191	-71160.375	13.011	-217.440000
									倍面積	373.890000
									面積	186.94

※ ※ 面積計算 (倍横距法) ※ ※

地番	器械点	視準点	内角	方向角	距離	緯距	経距	X座標	Y座標	倍横距	倍面積
933-21	933-22	90-02-31	127-54-19	7.360	-4.522	5.808	-137649.191	-71160.375	5.808	-26.264000	
933-22	933-42	89-59-50	37-54-09	21.180	16.712	13.011	-137632.479	-71147.364	24.627	411.566000	
933-42	933-40	89-57-59	307-52-08	7.375	4.527	-5.822	-137627.952	-71153.186	31.816	144.031000	
933-40	933-21	89-59-40	217-51-48	21.175	-16.717	-12.997	-137644.669	-71166.183	12.997	-217.271000	
									倍面積	312.062000	
									面積	156.03	

<< 高丘葵土地区画整理事業 >>

※ ※ 面積計算 (倍横距法) ※ ※

地 器械点	番 視準点	933BL-11 内角	方向角	距離	緯距	経距	X座標	Y座標	倍横距	倍面積
933-1	933-2	134-49-12	172-43-12	4.995	-4.955	0.633	-137637.373	-71175.554	0.633	-3.137000
933-2	933-21	135-11-07	127-54-19	11.877	-7.296	9.371	-137644.669	-71166.183	10.637	-77.608000
933-21	933-40	89-57-29	37-51-48	21.175	16.717	12.997	-137627.952	-71153.186	33.005	551.745000
933-40	933-39	180-03-22	37-55-10	3.541	2.794	2.176	-137625.158	-71151.010	48.178	134.609000
933-39	933-31	89-57-39	307-52-49	15.408	9.460	-12.161	-137615.698	-71163.171	38.193	361.306000
933-31	933-1	90-01-11	217-54-00	21.189	-16.720	-13.016	-137632.418	-71176.187	13.016	-217.628000
									倍面積	749.287000
									面積	374.64

※ ※ 面積計算 (倍横距法) ※ ※

地番	器械点	視準点	内角	方向角	距離	緯距	経距	X座標	Y座標	倍横距	倍面積
933-31	933-39	933-39	89-58-49	127-52-49	15.408	-9.460	12.161	-137625.158	-71151.010	12.161	-115.043000
933-39	933-37	933-37	90-02-21	37-55-10	9.605	7.577	5.903	-137617.581	-71145.107	30.225	229.015000
933-37	933-30	933-30	89-56-27	307-51-37	15.411	9.458	-12.167	-137608.123	-71157.274	23.961	226.623000
933-30	933-31	933-31	90-02-23	217-54-00	9.600	-7.575	-5.897	-137615.698	-71163.171	5.897	-44.670000
										倍面積	295.925000
										面積	147.96

<< 高丘葵土地区画整理事業 >>

※ ※ 面積計算 (倍横距法) ※ ※

地番	器械点	視準点	内角	方向角	距離	緯距	経距	X座標	Y座標	倍横距	倍面積
933-30	933-37	89-57-37	127-51-37	15.411	-9.458	12.167	-137617.581	-71145.107	12.167	-115.075000	
933-37	933-36	90-03-33	37-55-10	9.596	7.570	5.898	-137610.011	-71139.209	30.232	228.856000	
933-36	933-29	89-58-14	307-53-24	15.414	9.467	-12.165	-137600.544	-71151.374	23.965	226.877000	
933-29	933-30	90-00-36	217-54-00	9.604	-7.579	-5.900	-137608.123	-71157.274	5.900	-44.716000	
									倍面積	295.942000	
									面積	147.97	



※ ※ 面積計算 (倍横距法) ※ ※

地番	器械点	視準点	内角	方向角	距離	緯距	経距	X座標	Y座標	倍横距	倍面積
933-29	933-36	933-36	89-59-24	127-53-24	15.414	-9.467	12.165	-137610.011	-71139.209	12.165	-115.166000
933-36	933-35	933-35	90-01-46	37-55-10	9.608	7.580	5.904	-137602.431	-71133.305	30.234	229.174000
933-35	933-10	933-10	89-54-08	307-49-18	15.417	9.454	-12.178	-137592.977	-71145.483	23.960	226.518000
933-10	933-29	933-29	90-04-42	217-54-00	9.590	-7.567	-5.891	-137600.544	-71151.374	5.891	-44.577000
										倍面積	295.949000
										面積	147.97