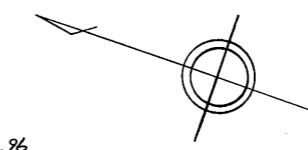
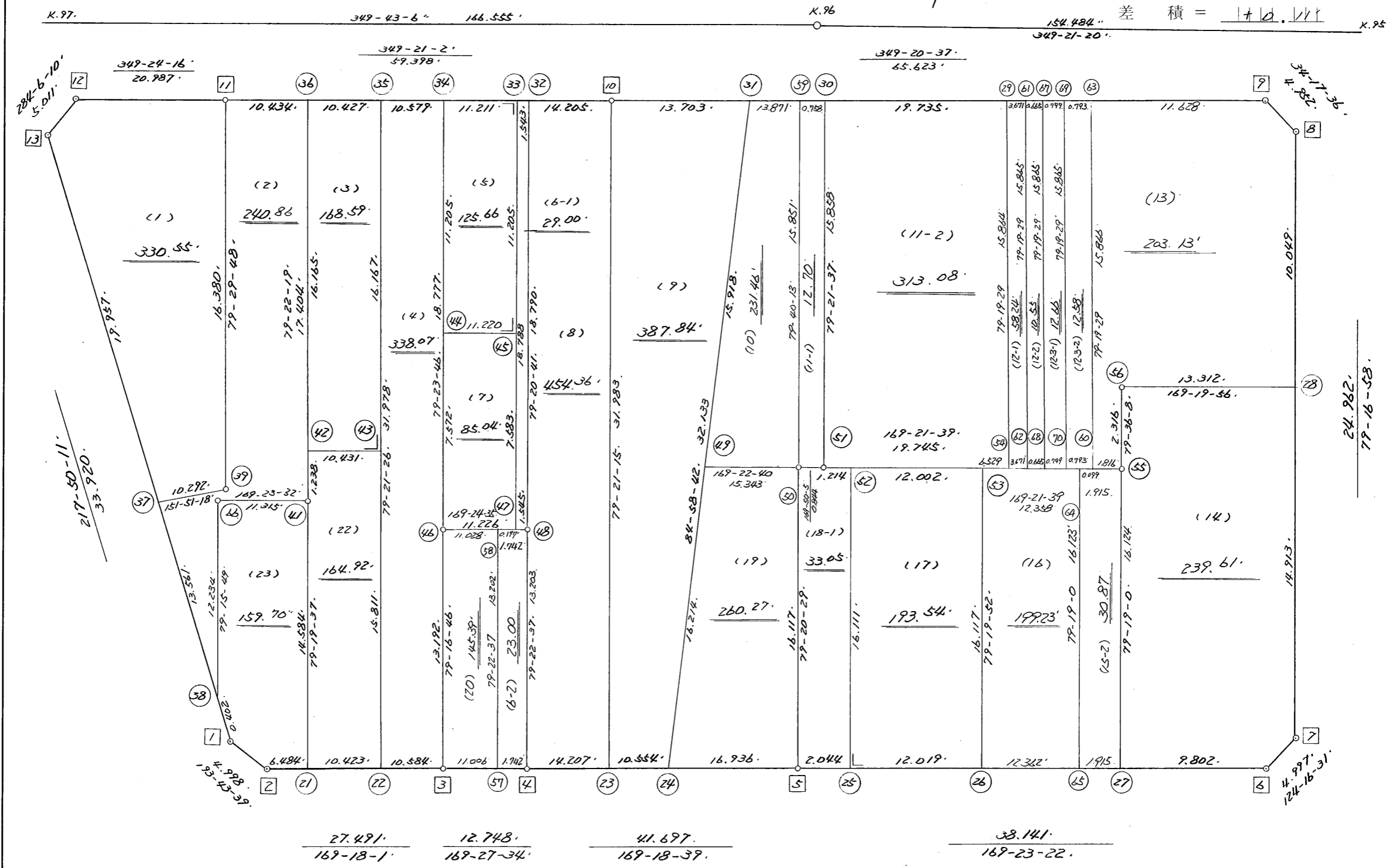


略 図



街区面積 =  $44264.061$  m<sup>2</sup>  
 画地面積 =  $44263.731$   
 差積 =  $0.330$



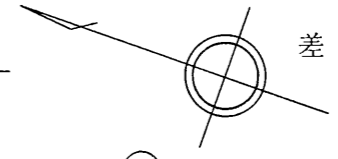
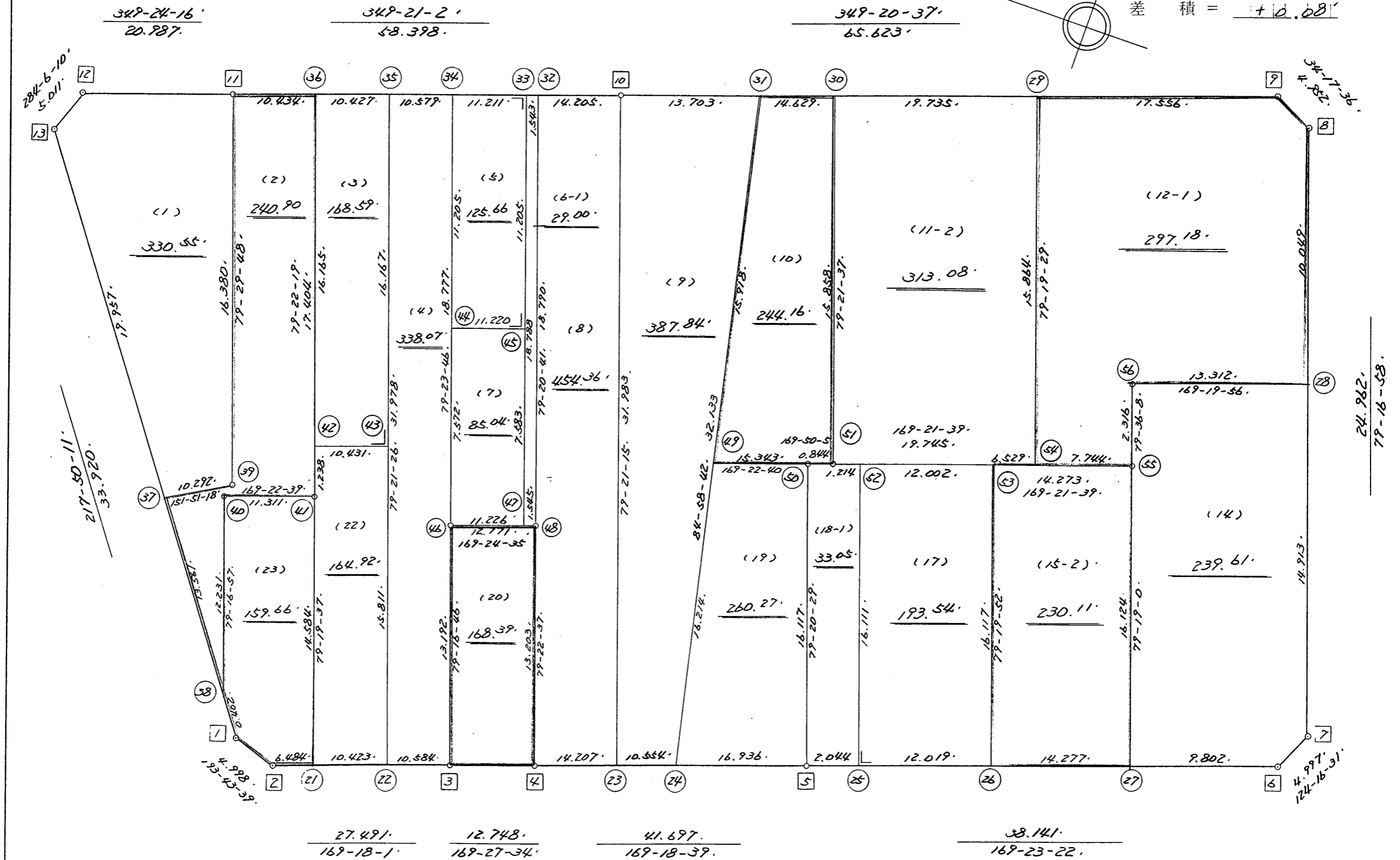
高丘東3-139

街区点番号 1 ~ 13 筆界点番号 21 ~ 70 画地番号 ( / ) ~ ( 23 )

不二ビル株式会社

略 図

街区面積 = 4464.06<sup>m</sup><sup>2</sup>  
 画地面積 = 4463.78<sup>m</sup><sup>2</sup>  
 差積 = +0.28<sup>m</sup><sup>2</sup>



街区点番号 1 ~ 13 筆界点番号 21 ~ 56 画地番号 (1) ~ (23)

不二株式会社

H8.10.20

※ ※ 面積計算 (倍横距法) ※ ※

地 器械点	番 : 932BL 視準点	内角	方向角	距離	緯距	經距	X座標	Y座標	倍横距	倍面積
932-1	932-2	155-53-28	193-43-39	4.998	-4.855	-1.186	-137501.935	-71135.401	-1.186	5.758030
932-2	932-3	155-34-22	169-18-01	27.491	-27.013	5.104	-137528.948	-71130.297	2.732	-73.799516
932-3	932-4	180-09-33	169-27-34	12.748	-12.533	2.332	-137541.481	-71127.965	10.168	-127.435544
932-4	932-5	179-51-05	169-18-39	41.697	-40.973	7.734	-137582.454	-71120.231	20.234	-829.047682
932-5	932-6	180-04-43	169-23-22	38.141	-37.489	7.023	-137619.943	-71113.208	34.991	-1311.777599
932-6	932-7	134-53-09	124-16-31	4.997	-2.814	4.129	-137622.757	-71109.079	46.143	-129.846402
932-7	932-8	135-00-27	79-16-58	24.962	4.642	24.527	-137618.115	-71084.552	74.799	347.216958
932-8	932-9	135-00-38	34-17-36	4.952	4.091	2.790	-137614.024	-71081.762	102.116	417.756556
932-9	932-10	135-03-01	349-20-37	65.623	64.491	-12.135	-137549.533	-71093.897	92.771	5982.894561
932-10	932-11	180-00-25	349-21-02	58.398	57.392	-10.792	-137492.141	-71104.689	69.844	4008.486848
932-11	932-12	180-03-14	349-24-16	20.987	20.629	-3.859	-137471.512	-71108.548	55.193	1138.576397
932-12	932-13	114-41-54	284-06-10	5.011	1.221	-4.860	-137470.291	-71113.408	46.474	56.744754
932-13	932-1	113-44-01	217-50-11	33.920	-26.789	-20.807	-137497.080	-71134.215	20.807	-557.398723
									倍面積	8928.128638
									面積	4464.06

<< 高丘葵土地地区画整理事業 >>

※ ※ 面積計算 (倍横距法) ※ ※

地 器械点	番 : 932BL-1 視準点	内角	方向角	距離	緯距	経距	X座標	Y座標	倍横距	倍面積
932-37	932-39	114-01-07	151-51-18	10.292	-9.075	4.855	-137495.127	-71120.795	4.855	-44.059000
932-39	932-11	107-38-30	79-29-48	16.380	2.986	16.106	-137492.141	-71104.689	25.816	77.087000
932-11	932-12	89-54-28	349-24-16	20.987	20.629	-3.859	-137471.512	-71108.548	38.063	785.202000
932-12	932-13	114-41-54	284-06-10	5.011	1.221	-4.860	-137470.291	-71113.408	29.344	35.829000
932-13	932-37	113-44-01	217-50-11	19.957	-15.761	-12.242	-137486.052	-71125.650	12.242	-192.946000
									倍面積	661.113000
									面積	330.55

座標面積計算書 (倍横距法)

477 [ 街区名 : 932 ]  
 [ 地番 : 932(2) ]

点名	点名	内角	方向角	辺長	dx	*	dy	*	X	Y	DMD	2A
932-39	932-37		331-51-18						-137486.052	-71125.650		
932-37	932-38	65-58-53	217-50-11	13.561 ✓	-10.710	-1	-8.318	0	-137496.763	-71133.968	-8.318	89.094098
932-38	932-66	41-25-38	79-15-49	12.234 ✓	2.279	1	12.020	-1	-137494.483	-71121.949	-4.617	-10.526760
932-66	932-41	270-07-43	169-23-32	11.315 ✓	-11.122	0	2.083	0	-137505.605	-71119.866	9.485	-105.492170
932-41	932-36	89-58-47	79-22-19	17.404 ✓	3.210	0	17.105	0	-137502.395	-71102.761	28.673	92.040330
932-36	932-11	89-58-43	349-21-02	10.434 ✓	10.254	0	-1.928	0	-137492.141	-71104.689	43.850	449.637900
932-11	932-39	90-08-46	259-29-48	16.380 ✓	-2.986	0	-16.106	0	-137495.127	-71120.795	25.816	-77.086576
932-39	932-37	252-21-30	331-51-18	10.292 ✓	9.075	0	-4.855	0	-137486.052	-71125.650	4.855	44.059125
合計	測角数 = 7	900-00-00		91.620	0.000	0	0.001	-1			倍面積	481.725947
											面積	240.8629735
											地積	240.86 ✓

※ ※ 面積計算 (倍横距法) ※ ※

地番 : 932BL-2 器械点	視準点	内角	方向角	距離	緯距	経距	X座標	Y座標	倍横距	倍面積
932-38	932-40	41-26-46	79-16-57	12.231	2.275	12.017	-137494.488	-71121.951	12.017	27.339000
932-40	932-41	270-05-42	169-22-39	11.311	-11.117	2.085	-137505.605	-71119.866	26.119	-290.365000
932-41	932-36	89-59-40	79-22-19	17.404	3.210	17.105	-137502.395	-71102.761	45.309	145.442000
932-36	932-11	89-58-43	349-21-02	10.434	10.254	-1.928	-137492.141	-71104.689	60.486	620.223000
932-11	932-39	90-08-46	259-29-48	16.380	-2.986	16.106	-137495.127	-71120.795	42.452	-126.762000
932-39	932-37	252-21-30	331-51-18	10.292	9.075	-4.855	-137486.052	-71125.650	21.491	195.031000
932-37	932-38	65-58-53	217-50-11	13.561	-10.711	-8.318	-137496.763	-71133.968	8.318	-89.094000
									倍面積	481.814000
									面積	240.90

※ ※ 面積計算 (倍横距法) ※ ※

地番	器械点	視準点	内角	方向角	距離	緯距	経距	X座標	Y座標	倍横距	倍面積
932-42		932-43	89-59-07	169-21-26	10.431	-10.251	1.926	-137515.628	-71116.723	1.926	-19.743000
932-43		932-35	90-00-00	79-21-26	16.167	2.986	15.889	-137512.642	-71100.834	19.741	58.947000
932-35		932-36	89-59-36	349-21-02	10.427	10.247	-1.927	-137502.395	-71102.761	33.703	345.355000
932-36		932-42	90-01-17	259-22-19	16.165	-2.982	-15.888	-137505.377	-71118.649	15.888	-47.378000
										倍面積	337.181000
										面積	168.59

※ ※ 面積計算 (倍横距法) ※ ※

地番 器械点	番 : 932BL-4 視準点	内角	方向角	距離	緯距	経距	X座標	Y座標	倍横距	倍面積
932-22	932-3	89-56-35	169-18-01	10.584	-10.400	1.965	-137528.948	-71130.297	1.965	-20.436000
932-3	932-46	89-58-45	79-16-46	13.192	2.454	12.962	-137526.494	-71117.335	16.892	41.453000
932-46	932-34	180-07-00	79-23-46	18.777	3.455	18.456	-137523.039	-71098.879	48.310	166.911000
932-34	932-35	89-57-16	349-21-02	10.579	10.397	-1.955	-137512.642	-71100.834	64.811	673.840000
932-35	932-22	90-00-24	259-21-26	31.978	-5.906	-31.428	-137518.548	-71132.262	31.428	-185.614000
									倍面積	676.154000
									面積	338.07



**\* \* 面積計算 (倍横距法) \* \***

地番 器械点	番 : 932BL-5 視準点	内角	方向角	距離	緯距	経距	X座標	Y座標	倍横距	倍面積
932-44	932-45	89-57-16	169-21-02	11.220	-11.026	2.074	-137536.127	-71107.819	2.074	-22.868000
932-45	932-33	90-00-00	79-21-02	11.205	2.070	11.012	-137534.057	-71096.807	15.160	31.381000
932-33	932-34	90-00-00	349-21-02	11.211	11.018	-2.072	-137523.039	-71098.879	24.100	265.534000
932-34	932-44	90-02-44	259-23-46	11.205	-2.062	-11.014	-137525.101	-71109.893	11.014	-22.711000
									倍面積	251.336000
									面積	125.66

\* \* 面積計算 (倍横距法) \* \*

地番	器械点	視準点	内角	方向角	距離	緯距	經距	X座標	Y座標	倍横距	倍面積
932-47		932-48	90-03-33	169-24-35	1.545	-1.518	0.284	-137539.047	-71114.988	0.284	-0.431000
932-48		932-32	89-56-06	79-20-41	18.790	3.474	18.466	-137535.573	-71096.522	19.034	66.124000
932-32		932-33	90-00-21	349-21-02	1.543	1.516	-0.285	-137534.057	-71096.807	37.215	56.418000
932-33		932-47	90-00-00	259-21-02	18.788	-3.472	-18.465	-137537.529	-71115.272	18.465	-64.110000
										倍面積	58.001000
										面積	29.00

座標面積計算書 (倍横距法)

477 [ 街区名 : 932 ]  
 [ 地番 : 932(6-2) ]

点名	点名	内角	方向角	辺長	dx	*	dy	*	X	Y	DMD	2A
932-57	932-4		169-27-34						-137541.481	-71127.965		
932-4	932-48	89-55-03	79-22-37	13.203	2.434	0	12.977	0	-137539.047	-71114.988	12.977	31.586018
932-48	932-58	90-01-58	349-24-35	1.742	1.712	1	-0.320	0	-137537.334	-71115.308	25.634	43.911042
932-58	932-57	89-58-02	259-22-37	13.202	-2.434	0	-12.976	0	-137539.768	-71128.284	12.338	-30.030692
932-57	932-4	90-04-57	169-27-34	1.742	-1.713	0	0.319	0	-137541.481	-71127.965	-0.319	0.546447
合計	測角数 = 4	360-00-00		29.889	-0.001	1	0.000	0			倍面積	46.012815
											面積	23.0064075
											地積	23.00 /

※ ※ 面積計算 (倍横距法) ※ ※

地番	器械点	視準点	内角	方向角	距離	緯距	経距	X座標	Y座標	倍横距	倍面積
番 : 932BL-7											
932-46	932-47	90-00-49	169-24-35	11.226	-11.035	2.063	-137537.529	-71115.272	2.063	-22.765000	
932-47	932-45	89-56-27	79-21-02	7.583	1.402	7.453	-137536.127	-71107.819	11.579	16.234000	
932-45	932-44	90-00-00	349-21-02	11.220	11.026	-2.074	-137525.101	-71109.893	16.958	186.979000	
932-44	932-46	90-02-44	259-23-46	7.572	-1.393	-7.442	-137526.494	-71117.335	7.442	-10.367000	
									倍面積	170.081000	
									面積	85.04	

<< 高丘葵土地区画整理事業 >>

※ ※ 面積計算 (倍横距法) ※ ※

地 器械点	番 : 932BL-8 視準点	内角	方向角	距離	緯距	経距	X座標	Y座標	倍横距	倍面積
932-4	932-23	89-56-02	169-18-39	14.207	-13.961	2.635	-137555.442	-71125.330	2.635	-36.787235
932-23	932-10	90-02-36	79-21-15	31.983	5.909	31.433	-137549.533	-71093.897	36.703	216.878027
932-10	932-32	89-59-47	349-21-02	14.205	13.960	-2.625	-137535.573	-71096.522	65.511	914.533560
932-32	932-48	89-59-39	259-20-41	18.790	-3.474	-18.466	-137539.047	-71114.988	44.420	-154.315080
932-48	932-4	180-01-56	259-22-37	13.203	-2.434	-12.977	-137541.481	-71127.965	12.977	-31.586018
									倍面積	908.723254
									面積	454.36

※ ※ 面積計算 (倍横距法) ※ ※

地番	器械点	視準点	内角	方向角	距離	緯距	経距	X座標	Y座標	倍横距	倍面積
932-23	932-24	89-57-24	169-18-39	10.554	-10.370	1.958	-137565.812	-71123.372	1.958	-20.304460	
932-24	932-31	95-40-03	84-58-42	32.133	2.813	32.009	-137562.999	-71091.363	35.925	101.057025	
932-31	932-10	84-21-55	349-20-37	13.703	13.466	-2.534	-137549.533	-71093.897	65.400	880.676400	
932-10	932-23	90-00-38	259-21-15	31.983	-5.909	-31.433	-137555.442	-71125.330	31.433	-185.737597	
										倍面積	775.691368
										面積	387.84

座標面積計算書 (倍横距法)

477 [ 街区名 : 932 ]  
 [ 地番 : 932(10) ]

点名	点名	内角	方向角	辺長	dx	*	dy	*	X	Y	DMD	2A
932-59	932-31 /		349-20-37						-137562.999	-71091.363		
932-31	932-49 /	95-38-05	264-58-42	15.918 /	-1.393	-1	-15.857	0	-137564.393	-71107.220	-15.857	22.104658
932-49	932-50 /	84-23-58	169-22-40	15.343 /	-15.080	0	2.828	0	-137579.473	-71104.392	-28.886	435.600880
932-50	932-59 /	90-17-33	79-40-13	15.851 /	2.842	0	15.594	0	-137576.631	-71088.798	-10.464	-29.738688
932-59	932-31 /	89-40-24	349-20-37	13.871 /	13.632	0	-2.565	0	-137562.999	-71091.363	2.565	34.966080
合計	測角数 = 4	360-00-00		60.983	0.001	-1	0.000	0			倍面積	462.932930
											面積	231.4664650
											地積	231.46 /

<< 高丘葵土地区画整理事業 >>

※ ※ 面積計算 (倍横距法) ※ ※

地番 器械点	番 : 932BL-10 視準点	内角	方向角	距離	緯距	経距	X座標	Y座標	倍横距	倍面積
932-49	932-50	84-23-58	169-22-40	15.343	-15.080	2.828	-137579.473	-71104.392	2.828	-42.646000
932-50	932-51	180-27-25	169-50-05	0.844	-0.831	0.149	-137580.304	-71104.243	5.805	-4.824000
932-51	932-30	89-31-32	79-21-37	15.858	2.928	15.585	-137577.376	-71088.658	21.539	63.066000
932-30	932-31	89-59-00	349-20-37	14.629	14.377	-2.705	-137562.999	-71091.363	34.419	494.842000
932-31	932-49	95-38-05	264-58-42	15.918	-1.394	-15.857	-137564.398	-71107.220	15.857	-22.105000
									倍面積	488.333000
									面積	244.16



座標面積計算書 (倍横距法)

477 [ 街区名 : 932 ]  
 [ 地番 : 932(11-1) ]

点名	点名	内角	方向角	辺長	d x	*	d y	*	X	Y	DMD	2 A
932-59	932-50		259-40-13						-137579.473	-71104.392		
932-50	932-51	90-09-52	169-50-05	0.844	-0.831	0	0.149	0	-137580.304	-71104.243	0.149	-0.123819
932-51	932-30	89-31-32	79-21-37	15.858	2.928	0	15.585	0	-137577.376	-71088.658	15.883	46.505424
932-30	932-59	89-59-00	349-20-37	0.758	0.745	0	-0.140	0	-137576.631	-71088.798	31.328	23.339360
932-59	932-50	90-19-36	259-40-13	15.851	-2.842	0	-15.594	0	-137579.473	-71104.392	15.594	-44.318148
合計	測角数 = 4	360-00-00		33.311	0.000	0	0.000	0			倍面積	25.402817
											面積	12.7014085
											地積	12.70

※ ※ 面積計算 (倍横距法) ※ ※

地番	器械点	視準点	内角	方向角	距離	緯距	経距	X座標	Y座標	倍横距	倍面積
番 : 932BL-11-2											
932-51	932-54	90-00-02	169-21-39	19.745	-19.405	3.645	-137599.709	-71100.598	3.645	-70.731000	
932-54	932-29	89-57-50	79-19-29	15.864	2.938	15.589	-137596.771	-71085.009	22.879	67.219000	
932-29	932-30	90-01-08	349-20-37	19.735	19.395	-3.649	-137577.376	-71088.658	34.819	675.315000	
932-30	932-51	90-01-00	259-21-37	15.858	-2.928	-15.585	-137580.304	-71104.243	15.585	-45.633000	
									倍面積	626.170000	
									面積	313.08	

座標面積計算書 (倍横距法)

477 [ 街区名 : 932 ]  
 [ 地番 : 932(12-1) ]

点名	点名	内角	方向角	辺長	dx	*	dy	*	X	Y	DMD	2A
932-61	932-29		349-20-37						-137596.771	-71085.009		
932-29	932-54	89-58-52	259-19-29	15.864	-2.939	1	-15.589	0	-137599.709	-71100.598	-15.589	45.800482
932-54	932-62	90-02-10	169-21-39	3.671	-3.608	-1	0.678	0	-137603.318	-71099.920	-30.500	110.074500
932-62	932-61	89-57-50	79-19-29	15.865	2.939	0	15.590	0	-137600.379	-71084.330	-14.232	-41.827848
932-61	932-29	90-01-08	349-20-37	3.671	3.608	0	-0.679	0	-137596.771	-71085.009	0.679	2.449832
合計	測角数 = 4	360-00-00		39.071	0.000	0	0.000	0			倍面積	116.496966
											面積	58.2484830
											地積	58.24

477 [ 街区名 : 932 ]  
 [ 地番 : 932(12-2) ]

点名	点名	内角	方向角	辺長	dx	*	dy	*	X	Y	DMD	2A
932-67	932-61		349-20-37						-137600.379	-71084.330		
932-61	932-62	89-58-52	259-19-29	15.865	-2.939	0	-15.590	0	-137603.318	-71099.920	-15.590	45.819010
932-62	932-68	90-02-10	169-21-39	0.665	-0.654	0	0.123	0	-137603.972	-71099.797	-31.057	20.311278
932-68	932-67	89-57-50	79-19-29	15.865	2.939	0	15.590	0	-137601.033	-71084.207	-15.344	-45.096016
932-67	932-61	90-01-08	349-20-37	0.665	0.654	0	-0.123	0	-137600.379	-71084.330	0.123	0.080442
合計	測角数 = 4	360-00-00		33.060	0.000	0	0.000	0			倍面積	21.114714
											面積	10.5573570
											地積	10.55

座標面積計算書 (倍横距法)

477 [ 街区名 : 932 ]  
 [ 地番 : 932(12-3-1) ]

点名	点名	内角	方向角	辺長	dx	*	dy	*	X	Y	DMD	2A
932-69	932-67		349-20-37						-137601.033	-71084.207		
932-67	932-68	89-58-52	259-19-29	15.865	-2.939	0	-15.590	0	-137603.972	-71099.797	-15.590	45.819010
932-68	932-70	90-02-10	169-21-39	0.799	-0.785	1	0.148	-1	-137604.756	-71099.650	-31.033	24.329872
932-70	932-69	89-57-50	79-19-29	15.865	2.939	-1	15.590	1	-137601.818	-71084.059	-15.295	-44.936710
932-69	932-67	90-01-08	349-20-37	0.799	0.785	0	-0.148	0	-137601.033	-71084.207	0.148	0.116180
合計	測角数 = 4	360-00-00		33.328	0.000	0	0.000	0			倍面積	25.328352
											面積	12.6641760
											地積	12.66

477 [ 街区名 : 932 ]  
 [ 地番 : 932(12-3-2) ]

点名	点名	内角	方向角	辺長	dx	*	dy	*	X	Y	DMD	2A
932-70	932-60		169-21-39						-137605.536	-71099.503		
932-60	932-63	89-57-50	79-19-29	15.866	2.939	0	15.591	0	-137602.597	-71083.912	15.591	45.821949
932-63	932-69	90-01-08	349-20-37	0.793	0.779	0	-0.147	0	-137601.818	-71084.059	31.035	24.176265
932-69	932-70	89-58-52	259-19-29	15.865	-2.939	1	-15.590	-1	-137604.756	-71099.650	15.297	-44.942586
932-70	932-60	90-02-10	169-21-39	0.793	-0.779	-1	0.146	1	-137605.536	-71099.503	-0.147	0.114660
合計	測角数 = 4	360-00-00		33.317	0.000	0	0.000	0			倍面積	25.170288
											面積	12.5851440
											地積	12.58

※ ※ 面積計算 (倍横距法) ※ ※

地番 ; 932BL-12-1 器械点 視準点	内角	方向角	距離	緯距	経距	X座標	Y座標	倍横距	倍面積
932-54 932-55	90-02-10	169-21-39	7.744	-7.611	1.430	-137607.320	-71099.168	1.430	-10.884000
932-55 932-56	90-14-29	79-36-08	2.316	0.418	2.278	-137606.902	-71096.890	5.138	2.148000
932-56 932-28	269-43-48	169-19-56	13.312	-13.082	2.464	-137619.984	-71094.426	9.880	-129.250000
932-28 932-8	89-57-02	79-16-58	10.049	1.869	9.874	-137618.115	-71084.552	22.218	41.525000
932-8 932-9	135-00-38	34-17-36	4.952	4.091	2.790	-137614.024	-71081.762	34.882	142.702000
932-9 932-29	135-03-01	349-20-37	17.556	17.253	-3.247	-137596.771	-71085.009	34.425	593.935000
932-29 932-54	89-58-52	259-19-29	15.864	-2.938	-15.589	-137599.709	-71100.598	15.589	-45.800000
								倍面積	594.376000
								面積	297.18

座標面積計算書 (倍横距法)

477 [ 街区名 : 932 ]  
 [ 地番 : 932 (13) ]

点名	点名	内角	方向角	辺長	dx	*	dy	*	X	Y	DMD	2A
932-28	932-8		79-16-58						-137618.115	-71084.552		
932-8	932-9	135-00-38	34-17-36	4.952	4.091	0	2.790	0	-137614.024	-71081.762	2.790	11.413890
932-9	932-63	135-03-01	349-20-37	11.628	11.427	0	-2.150	0	-137602.597	-71083.912	3.430	39.194610
932-63	932-60	89-58-52	259-19-29	15.866	-2.939	0	-15.591	0	-137605.536	-71099.503	-14.311	42.060029
932-60	932-55	90-02-10	169-21-39	1.816	-1.785	1	0.335	0	-137607.320	-71099.168	-29.567	52.747528
932-55	932-56	90-14-29	79-36-08	2.316	0.418	0	2.278	0	-137606.902	-71096.890	-26.954	-11.266772
932-56	932-28	269-43-48	169-19-56	13.312	-13.082	0	2.464	0	-137619.984	-71094.426	-22.212	290.577384
932-28	932-8	89-57-02	79-16-58	10.049	1.869	0	9.874	0	-137618.115	-71084.552	-9.874	-18.454506
合計	測角数 = 7	900-00-00		59.939	-0.001	1	0.000	0			倍面積	406.272163
											面積	203.1360815
											地積	203.13

※ ※ 面積計算 (倍横距法) ※ ※

地番	器械点	視準点	内角	方向角	距離	緯距	経距	X座標	Y座標	倍横距	倍面積
番 : 932BL-14											
932-27	932-6	90-04-22	169-23-22	9.802	-9.634	1.805	-137619.943	-71113.208	1.805	-17.389000	
932-6	932-7	134-53-09	124-16-31	4.997	-2.814	4.129	-137622.757	-71109.079	7.739	-21.778000	
932-7	932-28	135-00-27	79-16-58	14.913	2.773	14.653	-137619.984	-71094.426	26.521	73.543000	
932-28	932-56	90-02-58	349-19-56	13.312	13.082	-2.464	-137606.902	-71096.890	38.710	506.404000	
932-56	932-55	90-16-12	259-36-08	2.316	-0.418	-2.278	-137607.320	-71099.168	33.968	-14.199000	
932-55	932-27	179-42-52	259-19-00	16.124	-2.989	-15.845	-137610.309	-71115.013	15.845	-47.361000	
									倍面積	479.220000	
									面積	239.61	

座標面積計算書 (倍横距法)

477 [ 街区名 : 932 ]  
 [ 地番 : 932(15-2) ]

点名	点名	内角	方向角	辺長	dx	*	dy	*	X	Y	DMD	2A
932-65	932-27		169-23-22						-137610.309	-71115.013		
932-27	932-55	89-55-38	79-19-00	16.124	2.989	0	15.845	0	-137607.320	-71099.168	15.845	47.360705
932-55	932-64	90-02-39	349-21-39	1.915	1.882	0	-0.354	0	-137605.438	-71099.522	31.336	58.974352
932-64	932-65	89-57-21	259-19-00	16.123	-2.989	0	-15.844	1	-137608.427	-71115.365	15.139	-45.250471
932-65	932-27	90-04-22	169-23-22	1.915	-1.882	0	0.353	-1	-137610.309	-71115.013	-0.352	0.662464
合計	測角数 = 4	360-00-00		36.077	0.000	0	0.000	0			倍面積	61.747050
											面積	30.8735250
											地積	30.87



※ ※ 面積計算 (倍横距法) ※ ※

地番	器械点	視準点	内角	方向角	距離	緯距	経距	X座標	Y座標	倍横距	倍面積
932-26	932-27	90-03-30	169-23-22	14.277	-14.032	2.629	-137610.309	-71115.013	2.629	-36.890000	
932-27	932-55	89-55-38	79-19-00	16.124	2.989	15.845	-137607.320	-71099.168	21.103	63.077000	
932-55	932-53	90-02-39	349-21-39	14.273	14.027	-2.635	-137593.293	-71101.803	34.313	481.308000	
932-53	932-26	89-58-13	259-19-52	16.117	-2.984	-15.839	-137596.277	-71117.642	15.839	-47.264000	
										倍面積	460.231000
										面積	230.11

座標面積計算書 (倍横距法)

477 [ 街区名 : 932 ]  
 [ 地番 : 932(16) ]

点名	点名	内角	方向角	辺長	dx	*	dy	*	X	Y	DMD	2A
932-64	932-53 ✓		349-21-39						-137593.293	-71101.803		
932-53	932-26 ✓	89-58-13	259-19-52	16.117 ✓	-2.984	0	-15.838	-1	-137596.277	-71117.642	-15.839	47.263576
932-26	932-65 ✓	90-03-30	169-23-22	12.362 ✓	-12.151	1	2.276	1	-137608.427	-71115.365	-29.401	357.222150
932-65	932-64 ✓	89-55-38	79-19-00	16.123 ✓	2.989	0	15.844	-1	-137605.438	-71099.522	-11.281	-33.718909
932-64	932-53 ✓	90-02-39	349-21-39	12.358 ✓	12.146	-1	-2.282	1	-137593.293	-71101.803	2.281	27.702745
合計	測角数 = 4	360-00-00		56.960	0.000	0	0.000	0			倍面積	398.469562
											面積	199.2347810
											地積	199.23 ✓

※ ※ 面積計算 (倍横距法) ※ ※

地番	器械点	視準点	内角	方向角	距離	緯距	経距	X座標	Y座標	倍横距	倍面積
番 : 932BL-17											
932-25	932-26	90-00-00	169-23-22	12.019	-11.813	2.213	-137596.277	-71117.642	2.213	-26.142000	
932-26	932-53	89-56-30	79-19-52	16.117	2.984	15.839	-137593.293	-71101.803	20.265	60.471000	
932-53	932-52	90-01-47	349-21-39	12.002	11.796	-2.216	-137581.497	-71104.019	33.888	399.743000	
932-52	932-25	90-01-43	259-23-22	16.111	-2.967	-15.836	-137584.464	-71119.855	15.836	-46.985000	
									倍面積	387.087000	
									面積	193.54	

<< 高丘葵土地区画整理事業 >>

※ ※ 面積計算 (倍横距法) ※ ※

地番	器械点	視準点	内角	方向角	距離	緯距	経距	X座標	Y座標	倍横距	倍面積
番 : 932BL-18-1											
932-5	932-25	90-02-53	169-23-22	2.044	-2.010	0.376	-137584.464	-71119.855	0.376	-0.756000	
932-25	932-52	90-00-00	79-23-22	16.111	2.967	15.836	-137581.497	-71104.019	16.588	49.217000	
932-52	932-51	89-58-17	349-21-39	1.214	1.193	-0.224	-137580.304	-71104.243	32.200	38.415000	
932-51	932-50	180-28-26	349-50-05	0.844	0.831	-0.149	-137579.473	-71104.392	31.827	26.448000	
932-50	932-5	89-30-24	259-20-29	16.117	-2.981	-15.839	-137582.454	-71120.231	15.839	-47.216000	
									倍面積	66.108000	
									面積	33.05	

※ ※ 面積計算 (倍横距法) ※ ※

地番 器械点	番 : 932BL-19 視準点	内角	方向角	距離	緯距	経距	X座標	Y座標	倍横距	倍面積
932-24	932-5	84-19-57	169-18-39	16.936	-16.642	3.141	-137582.454	-71120.231	3.141	-52.272522
932-5	932-50	90-01-50	79-20-29	16.117	2.981	15.839	-137579.473	-71104.392	22.121	65.942701
932-50	932-49	90-02-11	349-22-40	15.343	15.080	-2.828	-137564.393	-71107.220	35.132	529.790560
932-49	932-24	95-36-02	264-58-42	16.214	-1.419	-16.152	-137565.812	-71123.372	16.152	-22.919688
									倍面積	520.541051
									面積	260.27

座標面積計算書 (倍横距法)

477 [ 街区名 : 932 ]  
 [ 地番 : 932 (20) ]

点名	点名	内角	方向角	辺長	dx	*	dy	*	X	Y	DMD	2A
932-58	932-46		349-24-35						-137526.494	-71117.335		
932-46	932-3	89-52-11	259-16-46	13.192	-2.454	0	-12.962	0	-137528.948	-71130.297	-12.962	31.808748
932-3	932-57	90-10-48	169-27-34	11.006	-10.820	0	2.013	0	-137539.768	-71128.284	-23.911	258.717020
932-57	932-58	89-55-03	79-22-37	13.202	2.434	0	12.976	0	-137537.334	-71115.308	-8.922	-21.716148
932-58	932-46	90-01-58	349-24-35	11.028	10.840	0	-2.027	0	-137526.494	-71117.335	2.027	21.972680
合計	測角数 = 4	360-00-00		48.428	0.000	0	0.000	0			倍面積	290.782300
											面積	145.3911500
											地積	145.39

※ ※ 面積計算 (倍横距法) ※ ※

地番	器械点	視準点	内角	方向角	距離	緯距	經距	X座標	Y座標	倍横距	倍面積
932-3	932-4	932-4	90-10-48	169-27-34	12.748	-12.533	2.332	-137541.481	-71127.965	2.332	-29.226956
932-4	932-48	932-48	89-55-03	79-22-37	13.203	2.434	12.977	-137539.047	-71114.988	17.641	42.938194
932-48	932-46	932-46	90-01-58	349-24-35	12.771	12.553	-2.347	-137526.494	-71117.335	28.271	354.885863
932-46	932-3	932-3	89-52-11	259-16-46	13.192	-2.454	-12.962	-137528.948	-71130.297	12.962	-31.808748
										倍面積	336.788353
										面積	168.39

※ ※ 面積計算 (倍横距法) ※ ※

地番 器械点	番 ; 視準点	932BL-22 内角	方向角	距離	緯距	經距	X座標	Y座標	倍横距	倍面積
932-21	932-22	89-58-24	169-18-01	10.423	-10.242	1.935	-137518.548	-71132.262	1.935	-19.818000
932-22	932-43	90-03-25	79-21-26	15.811	2.920	15.539	-137515.628	-71116.723	19.409	56.674000
932-43	932-42	90-00-00	349-21-26	10.431	10.251	-1.926	-137505.377	-71118.649	33.022	338.509000
932-42	932-41	90-00-53	259-22-19	1.238	-0.228	-1.217	-137505.605	-71119.866	29.879	-6.812000
932-41	932-21	179-57-18	259-19-37	14.584	-2.701	-14.331	-137508.306	-71134.197	14.331	-38.708000
									倍面積	329.845000
									面積	164.92



座標面積計算書 (倍横距法)

477 [ 街区名 : 932 ]  
 [ 地番 : 932 (23) ]

点名	点名	内角	方向角	辺長	dx	*	dy	*	X	Y	DMD	2A
932-38	932-1		217-50-11						-137497.080	-71134.215		
932-1	932-2	155-53-28	193-43-39	4.998	-4.855	0	-1.186	0	-137501.935	-71135.401	-1.186	5.758030
932-2	932-21	155-34-22	169-18-01	6.484	-6.371	0	1.204	0	-137508.306	-71134.197	-1.168	7.441328
932-21	932-41	90-01-36	79-19-37	14.584	2.701	0	14.332	-1	-137505.605	-71119.866	14.367	38.805267
932-41	932-66	90-03-55	349-23-32	11.315	11.122	0	-2.083	0	-137494.483	-71121.949	26.615	296.012030
932-66	932-38	89-52-17	259-15-49	12.234	-2.279	-1	-12.020	1	-137496.763	-71133.968	12.513	-28.529640
932-38	932-1	138-34-22	217-50-11	0.402	-0.317	0	-0.247	0	-137497.080	-71134.215	0.247	-0.078299
合計	測角数 = 6	720-00-00		50.017	0.001	-1	0.000	0			倍面積	319.408716
											面積	159.7043580
											地積	159.70

※ ※ 面積計算 (倍横距法) ※ ※

地番 器械点	番 : 視準点	932BL-23 内角	方向角	距離	緯距	経距	X座標	Y座標	倍横距	倍面積
932-1	932-2	155-53-28	193-43-39	4.998	-4.855	-1.186	-137501.935	-71135.401	-1.186	5.758000
932-2	932-21	155-34-22	169-18-01	6.484	-6.371	1.204	-137508.306	-71134.197	-1.168	7.441000
932-21	932-41	90-01-36	79-19-37	14.584	2.701	14.331	-137505.605	-71119.866	14.367	38.805000
932-41	932-40	90-03-02	349-22-39	11.311	11.117	-2.085	-137494.488	-71121.951	26.613	295.857000
932-40	932-38	89-54-18	259-16-57	12.231	-2.275	-12.017	-137496.763	-71133.968	12.511	-28.463000
932-38	932-1	138-33-14	217-50-11	0.402	-0.317	-0.247	-137497.080	-71134.215	0.247	-0.078000
									倍面積	319.320000
									面積	159.66