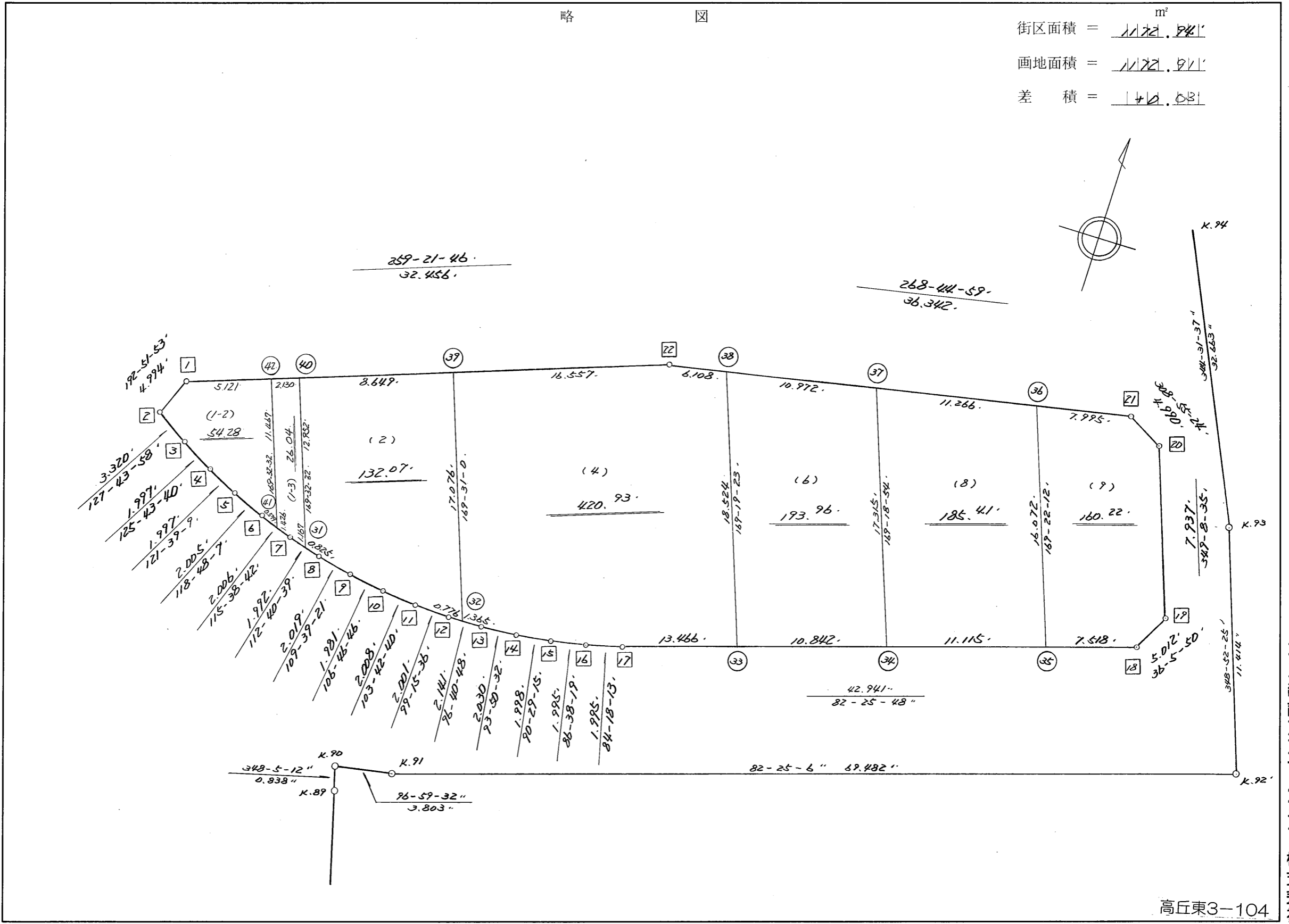
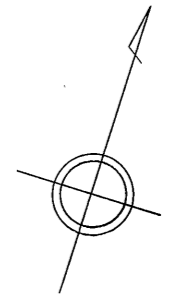


略 図

街区面積 = 1172.94 m²
 画地面積 = 1172.91
 差 積 = 40.03



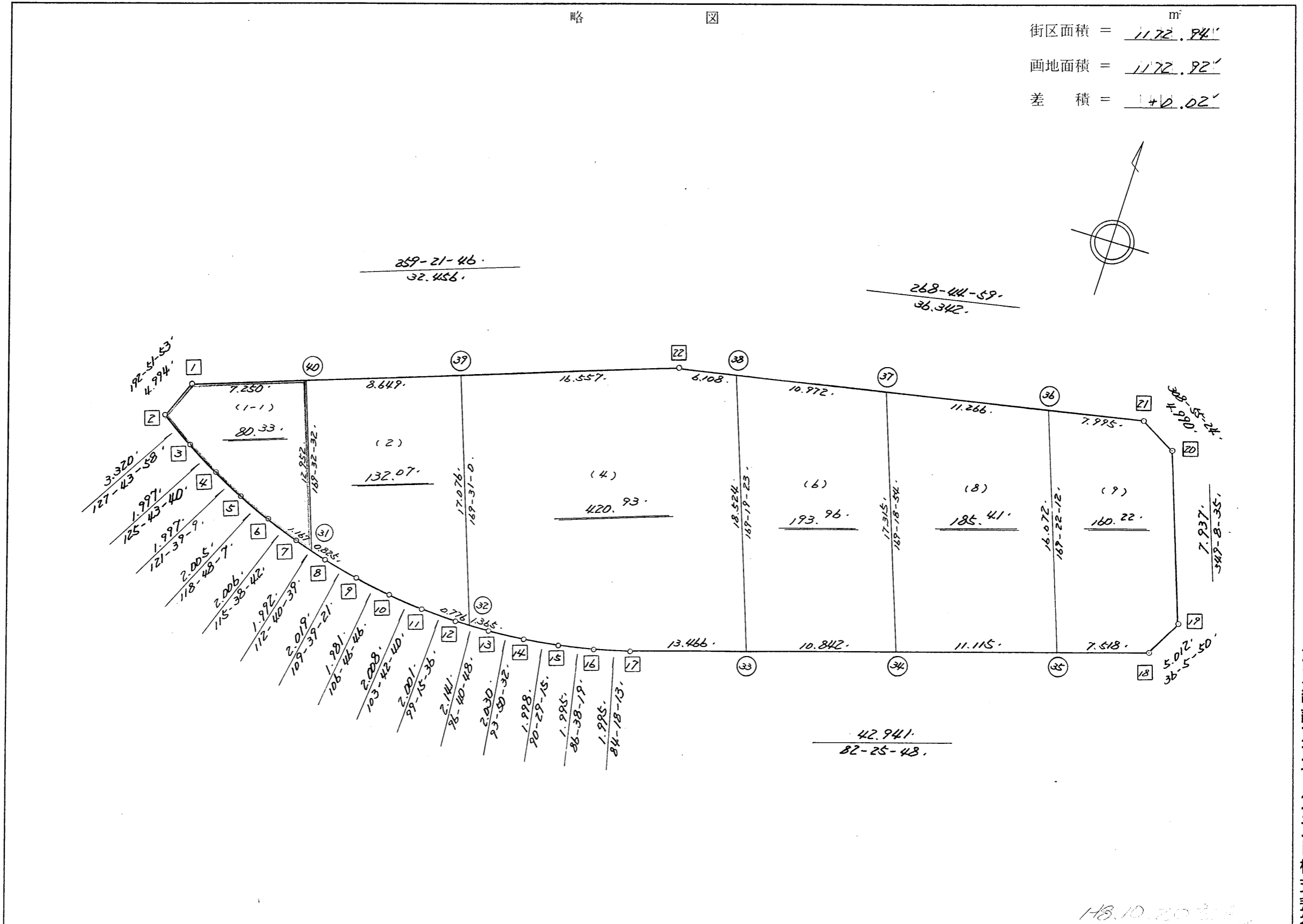
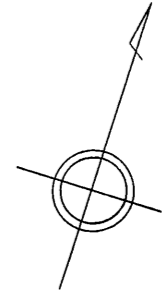
高丘東3-104

街区点番号 1 ~ 22 筆界点番号 31 ~ 42 画地番号 (1) ~ (9)

不二総合ビル株式会社

略 図

街区面積 = $\frac{1172.84}{m^2}$
 画地面積 = $\frac{1172.92}{m^2}$
 差積 = $\frac{140.02}{m^2}$



不二綜合ニセラルメント株式会社

街区点番号 $\square 1 \sim \square 22$ 筆界点番号 $\bigcirc 31 \sim \bigcirc 40$ 画地番号 $\square 1 \sim \square 9$

H8.10.20

※ ※ 面積計算 (倍横距法) ※ ※

地 器械点	番 : 914BL 視準点	内角	方向角	距離	緯距	経距	X座標	Y座標	倍横距	倍面積
914-1	914-2	113-30-07	192-51-53	4.994	-4.869	-1.112	-137936.000	-71095.771	-1.112	5.414000
914-2	914-3	114-52-05	127-43-58	3.320	-2.032	2.626	-137938.032	-71093.145	0.402	-0.817000
914-3	914-4	177-59-42	125-43-40	1.997	-1.166	1.621	-137939.198	-71091.524	4.649	-5.421000
914-4	914-5	175-55-29	121-39-09	1.997	-1.048	1.700	-137940.246	-71089.824	7.970	-8.353000
914-5	914-6	177-08-58	118-48-07	2.005	-0.966	1.757	-137941.212	-71088.067	11.427	-11.038000
914-6	914-7	176-50-35	115-38-42	2.006	-0.868	1.808	-137942.080	-71086.259	14.992	-13.013000
914-7	914-8	177-01-57	112-40-39	1.992	-0.768	1.838	-137942.848	-71084.421	18.638	-14.314000
914-8	914-9	176-58-42	109-39-21	2.019	-0.679	1.901	-137943.527	-71082.520	22.377	-15.194000
914-9	914-10	177-07-25	106-46-46	1.981	-0.572	1.897	-137944.099	-71080.623	26.175	-14.972000
914-10	914-11	176-55-54	103-42-40	2.008	-0.476	1.951	-137944.575	-71078.672	30.023	-14.291000
914-11	914-12	175-32-56	99-15-36	2.001	-0.322	1.975	-137944.897	-71076.697	33.949	-10.932000
914-12	914-13	177-25-12	96-40-48	2.141	-0.249	2.126	-137945.146	-71074.571	38.050	-9.474000
914-13	914-14	177-09-44	93-50-32	2.030	-0.136	2.025	-137945.282	-71072.546	42.201	-5.739000
914-14	914-15	176-38-43	90-29-15	1.998	-0.017	1.998	-137945.299	-71070.548	46.224	-0.786000
914-15	914-16	176-09-04	86-38-19	1.995	0.117	1.992	-137945.182	-71068.556	50.214	5.875000
914-16	914-17	177-39-54	84-18-13	1.995	0.198	1.985	-137944.984	-71066.571	54.191	10.730000
914-17	914-18	178-07-35	82-25-48	42.941	5.657	42.567	-137939.327	-71024.004	98.743	558.589000
914-18	914-19	133-40-02	36-05-50	5.012	4.050	2.953	-137935.277	-71021.051	144.263	584.265000
914-19	914-20	133-02-45	349-08-35	7.937	7.795	-1.495	-137927.482	-71022.546	145.721	1135.895000
914-20	914-21	139-46-49	308-55-24	4.990	3.135	-3.882	-137924.347	-71026.428	140.344	439.978000
914-21	914-22	139-49-35	268-44-59	36.342	-0.793	-36.333	-137925.140	-71062.761	100.129	-79.402000
914-22	914-1	170-36-47	259-21-46	32.456	-5.991	-31.898	-137931.131	-71094.659	31.898	-191.101000
									倍面積	2345.899000
									面積	1172.94

座標面積計算書 (倍横距法)

475 [街区名 : 914]
 [地番 : 914(1-2)]

点名	点名	内角	方向角	辺長	d x	*	d y	*	X	Y	DMD	2 A
914-42	914-1		259-21-46						-137931.131	-71094.659		
914-1	914-2	113-30-07	192-51-53	4.994	-4.869	0	-1.112	0	-137936.000	-71095.771	-1.112	5.414328
914-2	914-3	114-52-05	127-43-58	3.320	-2.032	0	2.626	0	-137938.032	-71093.145	0.402	-0.816864
914-3	914-4	177-59-42	125-43-40	1.997	-1.166	0	1.621	0	-137939.198	-71091.524	4.649	-5.420734
914-4	914-5	175-55-29	121-39-09	1.997	-1.048	0	1.700	0	-137940.246	-71089.824	7.970	-8.352560
914-5	914-6	177-08-58	118-48-07	2.005	-0.966	0	1.757	0	-137941.212	-71088.067	11.427	-11.038482
914-6	914-41	176-50-35	115-38-42	0.579	-0.251	0	0.522	0	-137941.463	-71087.545	13.706	-3.440206
914-41	914-42	53-53-50	349-32-32	11.467	11.277	0	-2.081	0	-137930.186	-71089.626	12.147	136.981719
914-42	914-1	89-49-14	259-21-46	5.121	-0.945	0	-5.033	0	-137931.131	-71094.659	5.033	-4.756185
合計	測角数 = 8	1080-00-00		31.480	0.000	0	0.000	0			倍面積	108.571016
											面積	54.2855080
											地積	54.28

475 [街区名 : 914]
 [地番 : 914(1-3)]

点名	点名	内角	方向角	辺長	d x	*	d y	*	X	Y	DMD	2 A
914-41	914-7		115-38-42						-137942.080	-71086.259		
914-7	914-31	177-01-57	112-40-39	1.167	-0.450	0	1.077	0	-137942.530	-71085.182	1.077	-0.484650
914-31	914-40	56-51-53	349-32-32	12.952	12.737	0	-2.351	0	-137929.793	-71087.533	-0.197	-2.509189
914-40	914-42	89-49-14	259-21-46	2.130	-0.393	0	-2.093	0	-137930.186	-71089.626	-4.641	1.823913
914-42	914-41	90-10-46	169-32-32	11.467	-11.277	0	2.081	0	-137941.463	-71087.545	-4.653	52.471881
914-41	914-7	126-06-10	115-38-42	1.426	-0.617	0	1.286	0	-137942.080	-71086.259	-1.286	0.793462
合計	測角数 = 5	540-00-00		29.142	0.000	0	0.000	0			倍面積	52.095417
											面積	26.0477085
											地積	26.04

※ ※ 面積計算 (倍横距法) ※ ※

地 器械点	番 : 視準点	914BL-1-1 内角	方向角	距離	緯距	經距	X座標	Y座標	倍横距	倍面積
914-1	914-2	113-30-07	192-51-53	4.994	-4.869	-1.112	-137936.000	-71095.771	-1.112	5.414000
914-2	914-3	114-52-05	127-43-58	3.320	-2.032	2.626	-137938.032	-71093.145	0.402	-0.817000
914-3	914-4	177-59-42	125-43-40	1.997	-1.166	1.621	-137939.198	-71091.524	4.649	-5.421000
914-4	914-5	175-55-29	121-39-09	1.997	-1.048	1.700	-137940.246	-71089.824	7.970	-8.353000
914-5	914-6	177-08-58	118-48-07	2.005	-0.966	1.757	-137941.212	-71088.067	11.427	-11.038000
914-6	914-7	176-50-35	115-38-42	2.006	-0.868	1.808	-137942.080	-71086.259	14.992	-13.013000
914-7	914-31	177-01-57	112-40-39	1.167	-0.450	1.077	-137942.530	-71085.182	17.877	-8.045000
914-31	914-40	56-51-53	349-32-32	12.952	12.737	-2.351	-137929.793	-71087.533	16.603	211.472000
914-40	914-1	89-49-14	259-21-46	7.250	-1.338	-7.126	-137931.131	-71094.659	7.126	-9.535000
									倍面積	160.664000
									面積	80.33

<< 高丘葵土地区画整理事業 >>

※ ※ 面積計算 (倍横距法) ※ ※

地 器械点	番 : 視準点	914BL-2 内角	方向角	距離	緯距	經距	X座標	Y座標	倍横距	倍面積
914-31	914-8	123-08-07	112-40-39	0.825	-0.318	0.761	-137942.848	-71084.421	0.761	-0.242000
914-8	914-9	176-58-42	109-39-21	2.019	-0.679	1.901	-137943.527	-71082.520	3.423	-2.324000
914-9	914-10	177-07-25	106-46-46	1.981	-0.572	1.897	-137944.099	-71080.623	7.221	-4.130000
914-10	914-11	176-55-54	103-42-40	2.008	-0.476	1.951	-137944.575	-71078.672	11.069	-5.269000
914-11	914-12	175-32-56	99-15-36	2.001	-0.322	1.975	-137944.897	-71076.697	14.995	-4.828000
914-12	914-32	177-25-12	96-40-48	0.776	-0.090	0.771	-137944.987	-71075.926	17.741	-1.597000
914-32	914-39	72-50-12	349-31-00	17.076	16.791	-3.107	-137928.196	-71079.033	15.405	258.665000
914-39	914-40	89-50-46	259-21-46	8.649	-1.597	-8.500	-137929.793	-71087.533	3.798	-6.065000
914-40	914-31	90-10-46	169-32-32	12.952	-12.737	2.351	-137942.530	-71085.182	-2.351	29.945000
									倍面積	264.155000
									面積	132.07

<< 高丘葵土地区画整理事業 >>

※ ※ 面積計算 (倍横距法) ※ ※

地番 器械点	番 : 914BL-4 視準点	内角	方向角	距離	緯距	経距	X座標	Y座標	倍横距	倍面積
914-32	914-13	107-09-48	96-40-48	1.365	-0.159	1.355	-137945.146	-71074.571	1.355	-0.215000
914-13	914-14	177-09-44	93-50-32	2.030	-0.136	2.025	-137945.282	-71072.546	4.735	-0.644000
914-14	914-15	176-38-43	90-29-15	1.998	-0.017	1.998	-137945.299	-71070.548	8.758	-0.149000
914-15	914-16	176-09-04	86-38-19	1.995	0.117	1.992	-137945.182	-71068.556	12.748	1.492000
914-16	914-17	177-39-54	84-18-13	1.995	0.198	1.985	-137944.984	-71066.571	16.725	3.312000
914-17	914-33	178-07-35	82-25-48	13.466	1.774	13.349	-137943.210	-71053.222	32.059	56.873000
914-33	914-38	86-53-35	349-19-23	18.524	18.203	-3.432	-137925.007	-71056.654	41.976	764.089000
914-38	914-22	99-25-36	268-44-59	6.108	-0.133	-6.107	-137925.140	-71062.761	32.437	-4.314000
914-22	914-39	170-36-47	259-21-46	16.557	-3.056	-16.272	-137928.196	-71079.033	10.058	-30.737000
914-39	914-32	90-09-14	169-31-00	17.076	-16.791	3.107	-137944.987	-71075.926	-3.107	52.170000
									倍面積	841.877000
									面積	420.93

※ ※ 面積計算 (倍横距法) ※ ※

地番	器械点	視準点	内角	方向角	距離	緯距	経距	X座標	Y座標	倍横距	倍面積
914-33	914-34	93-06-25	82-25-48	10.842	1.428	10.747	-137941.782	-71042.475	10.747	15.347000	
914-34	914-37	86-53-06	349-18-54	17.315	17.015	-3.210	-137924.767	-71045.685	18.284	311.102000	
914-37	914-38	99-26-05	268-44-59	10.972	-0.240	-10.969	-137925.007	-71056.654	4.105	-0.985000	
914-38	914-33	80-34-24	169-19-23	18.524	-18.203	3.432	-137943.210	-71053.222	-3.432	62.473000	
									倍面積	387.937000	
									面積	193.96	

※ ※ 面積計算 (倍横距法) ※ ※

地番	器械点	視準点	内角	方向角	距離	緯距	経距	X座標	Y座標	倍横距	倍面積
914-34	914-35	93-06-54	82-25-48	11.115	1.465	11.018	-137940.317	-71031.457	11.018	16.141000	
914-35	914-36	86-56-24	349-22-12	16.072	15.796	-2.964	-137924.521	-71034.421	19.072	301.261000	
914-36	914-37	99-22-47	268-44-59	11.266	-0.246	-11.264	-137924.767	-71045.685	4.844	-1.192000	
914-37	914-34	80-33-55	169-18-54	17.315	-17.015	3.210	-137941.782	-71042.475	-3.210	54.618000	
									倍面積	370.828000	
									面積	185.41	

※ ※ 面積計算 (倍横距法) ※ ※

地番 器械点	番 : 914BL-9 視準点	内角	方向角	距離	緯距	經距	X座標	Y座標	倍横距	倍面積
914-35	914-18	93-03-36	82-25-48	7.518	0.990	7.453	-137939.327	-71024.004	7.453	7.378000
914-18	914-19	133-40-02	36-05-50	5.012	4.050	2.953	-137935.277	-71021.051	17.859	72.329000
914-19	914-20	133-02-45	349-08-35	7.937	7.795	-1.495	-137927.482	-71022.546	19.317	150.576000
914-20	914-21	139-46-49	308-55-24	4.990	3.135	-3.882	-137924.347	-71026.428	13.940	43.702000
914-21	914-36	139-49-35	268-44-59	7.995	-0.174	-7.993	-137924.521	-71034.421	2.065	-0.359000
914-36	914-35	80-37-13	169-22-12	16.072	-15.796	2.964	-137940.317	-71031.457	-2.964	46.819000
									倍面積	320.445000
									面積	160.22