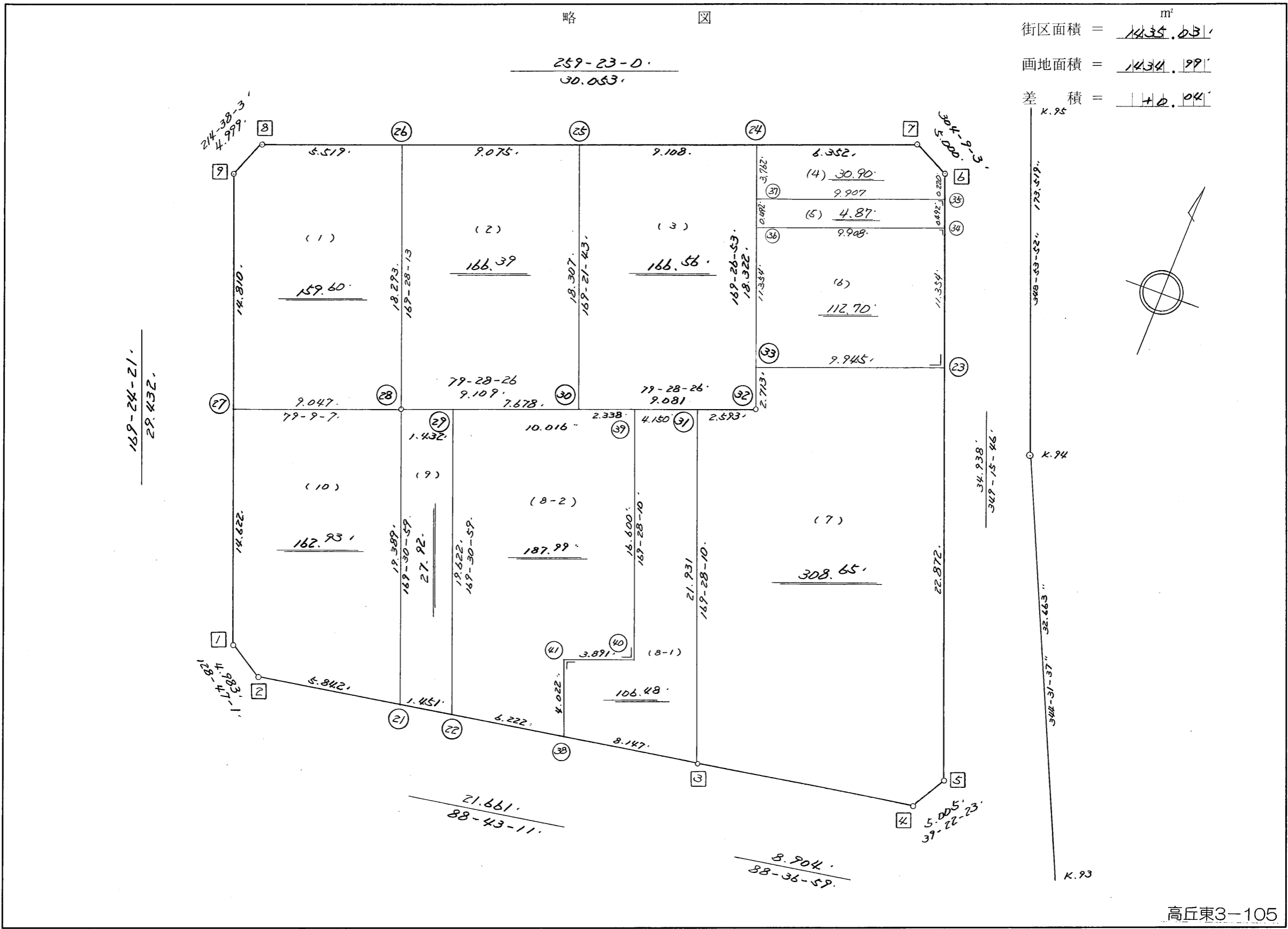


略 図

259-23-0.
30.053.

街区面積 = 1435.03 m²
 画地面積 = 1434.99
 差 積 = 0.04



不二総合サービス株式会社

高丘東3-105

街区点番号 1 ~ 9 筆界点番号 (1) ~ (41) 画地番号 (1) ~ (10)

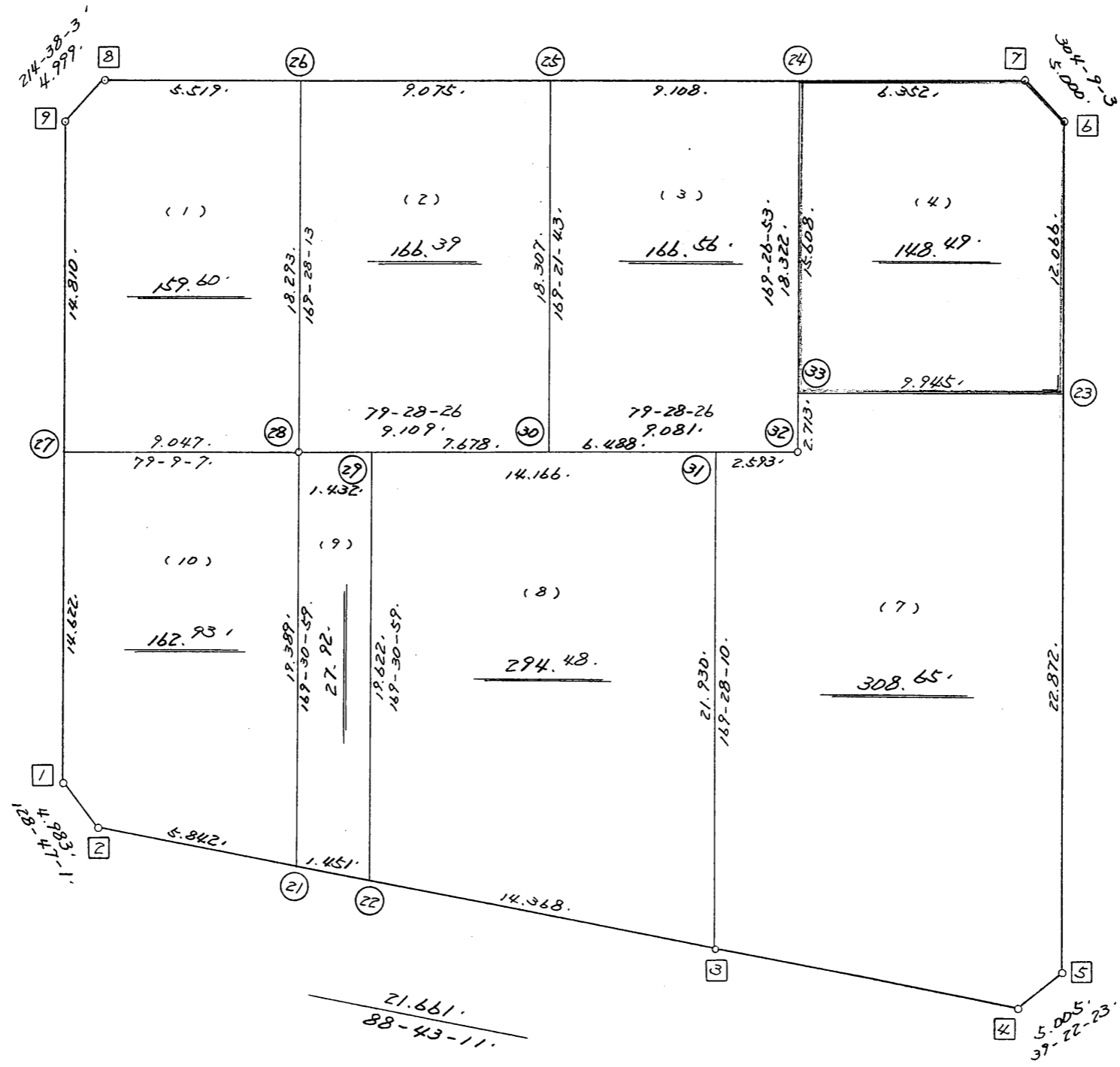
略 図

259-23-0.
30.053.

街区面積 = 1435.03 m²
 画地面積 = 1435.02
 差 積 = 4.0.01

169-24-21.
29.432.

34.938.
349-15-46.



21.661.
88-43-11.

8.904.
88-36-59.

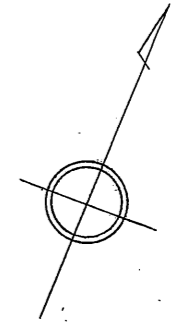
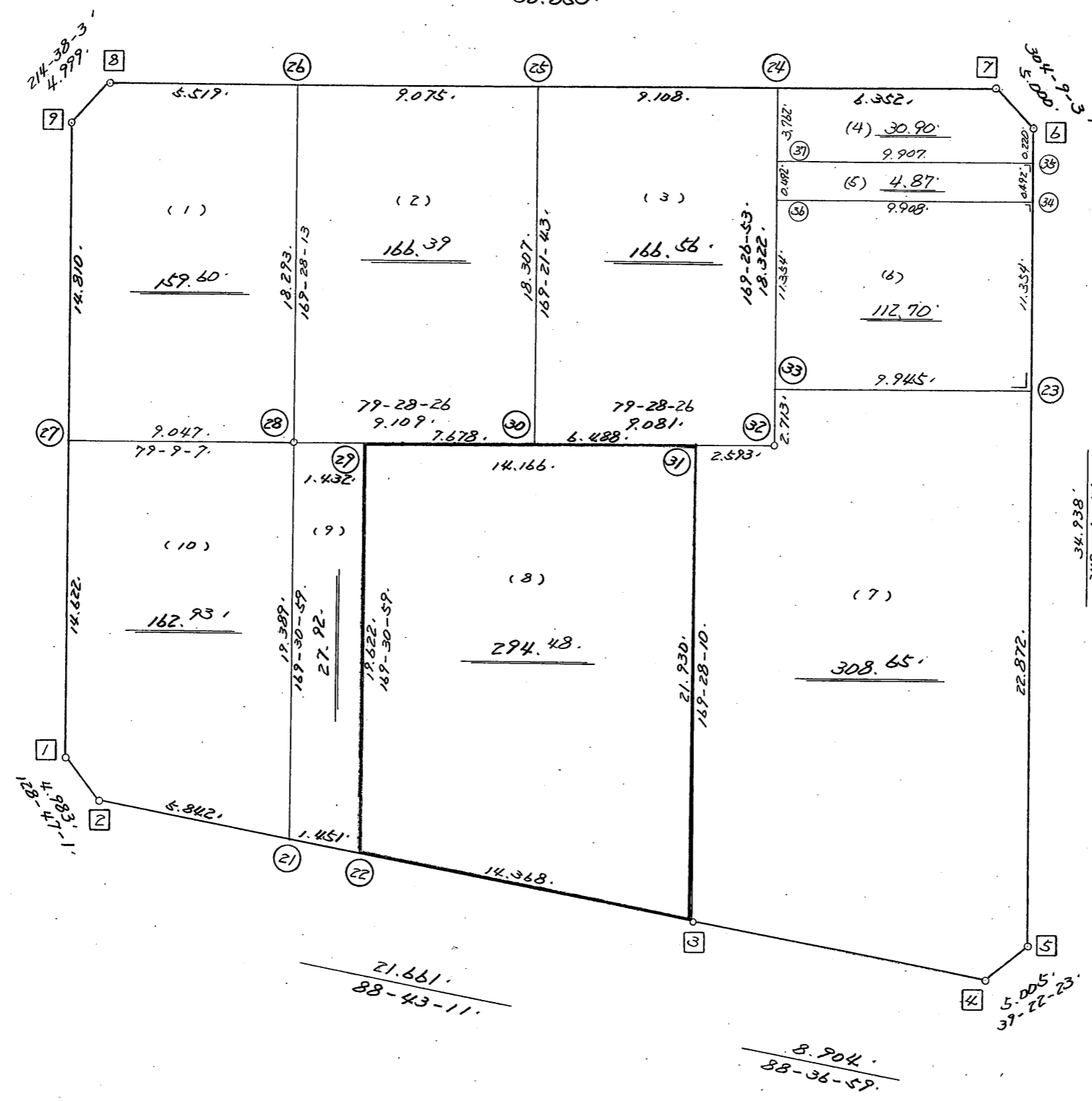
街区点番号 1 ~ 9 筆界点番号 21 ~ 33 画地番号 1 ~ 10

略 図

259-23-0.
30.053.

街区面積 = 1434.651 m²
 画地面積 = 1434.651
 差 積 = 144.631

169-24-21.
29.432.



34.938.
349-15-46.

21.661.
88-43-11.

8.904.
88-36-59.

H10.3.5 変更

不二総合コンサルタント株式会社

街区点番号 1 ~ 9 筆界点番号 21 ~ 33 画地番号 (1) ~ (10)

※ ※ 面積計算 (倍横距法) ※ ※

地 器械点	番 : 913BL 視準点	内角	方向角	距離	緯距	経距	X座標	Y座標	倍横距	倍面積
913-1	913-2	139-22-40	128-47-01	4.983	-3.121	3.884	-137921.049	-71058.358	3.884	-12.122000
913-2	913-3	139-56-10	88-43-11	21.661	0.484	21.656	-137920.565	-71036.702	29.424	14.241000
913-3	913-4	179-53-48	88-36-59	8.904	0.215	8.901	-137920.350	-71027.801	59.981	12.896000
913-4	913-5	130-45-24	39-22-23	5.005	3.869	3.175	-137916.481	-71024.626	72.057	278.789000
913-5	913-6	129-53-23	349-15-46	34.938	34.326	-6.509	-137882.155	-71031.135	68.723	2358.986000
913-6	913-7	134-53-17	304-09-03	5.000	2.807	-4.138	-137879.348	-71035.273	58.076	163.019000
913-7	913-8	135-13-57	259-23-00	30.053	-5.537	-29.539	-137884.885	-71064.812	24.399	-135.097000
913-8	913-9	135-15-03	214-38-03	4.999	-4.113	-2.841	-137888.998	-71067.653	-7.981	32.826000
913-9	913-1	134-46-18	169-24-21	29.432	-28.930	5.411	-137917.928	-71062.242	-5.411	156.540000
									倍面積	2870.078000
									面積	1435.03

※ ※ 面積計算 (倍横距法) ※ ※

地番 器械点	番 : 913BL-1 視準点	内角	方向角	距離	緯距	経距	X座標	Y座標	倍横距	倍面積
913-27	913-28	89-44-46	79-09-07	9.047	1.703	8.885	-137901.853	-71056.045	8.885	15.131000
913-28	913-26	90-19-06	349-28-13	18.293	17.985	-3.343	-137883.868	-71059.388	14.427	259.470000
913-26	913-8	89-54-47	259-23-00	5.519	-1.017	-5.424	-137884.885	-71064.812	5.660	-5.756000
913-8	913-9	135-15-03	214-38-03	4.999	-4.113	-2.841	-137888.998	-71067.653	-2.605	10.714000
913-9	913-27	134-46-18	169-24-21	14.810	-14.558	2.723	-137903.556	-71064.930	-2.723	39.641000
									倍面積	319.200000
									面積	159.60

※ ※ 面積計算 (倍横距法) ※ ※

地 器械点	番 視準点	913BL-2 内角	方向角	距離	緯距	経距	X座標	Y座標	倍横距	倍面積
913-28	913-30	90-00-13	79-28-26	9.109	1.664	8.956	-137900.189	-71047.089	8.956	14.903000
913-30	913-25	89-53-17	349-21-43	18.307	17.993	-3.379	-137882.196	-71050.468	14.533	261.492000
913-25	913-26	90-01-17	259-23-00	9.075	-1.672	-8.920	-137883.868	-71059.388	2.234	-3.735000
913-26	913-28	90-05-13	169-28-13	18.293	-17.985	3.343	-137901.853	-71056.045	-3.343	60.124000
									倍面積	332.784000
									面積	166.39

※ ※ 面積計算 (倍横距法) ※ ※

地番 器械点	番 : 視準点	913BL-3 内角	方向角	距離	緯距	經距	X座標	Y座標	倍横距	倍面積
913-30	913-32	90-06-43	79-28-26	9.081	1.659	8.928	-137898.530	-71038.161	8.928	14.812000
913-32	913-24	89-58-27	349-26-53	18.322	18.012	-3.355	-137880.518	-71041.516	14.501	261.192000
913-24	913-25	89-56-07	259-23-00	9.108	-1.678	-8.952	-137882.196	-71050.468	2.194	-3.682000
913-25	913-30	89-58-43	169-21-43	18.307	-17.993	3.379	-137900.189	-71047.089	-3.379	60.798000
									倍面積	333.120000
									面積	166.56

座標面積計算書 (倍横距法)

474 [街区名 : 913]
 [地番 : 913 (4)]

点名	点名	内角	方向角	辺長	dx	*	dy	*	X	Y	DMD	2A
913-35	913-6		349-15-46						-137882.155	-71031.135		
913-6	913-7	134-53-17	304-09-03	5.000	2.807	0	-4.138	0	-137879.348	-71035.273	-4.138	-11.615366
913-7	913-24	135-13-57	259-23-00	6.352	-1.170	0	-6.243	0	-137880.518	-71041.516	-14.519	16.987230
913-24	913-37	90-03-53	169-26-53	3.762	-3.698	-1	0.689	0	-137884.217	-71040.827	-20.073	74.250027
913-37	913-35	89-48-53	79-15-46	9.907	1.846	0	9.734	-1	-137882.371	-71031.094	-9.651	-17.815746
913-35	913-6	90-00-00	349-15-46	0.220	0.216	0	-0.041	0	-137882.155	-71031.135	0.041	0.008856
合計	測角数 = 5	540-00-00		25.241	0.001	-1	0.001	-1			倍面積	61.815001
											面積	30.9075005
											地積	30.90

474 [街区名 : 913]
 [地番 : 913 (5)]

点名	点名	内角	方向角	辺長	dx	*	dy	*	X	Y	DMD	2A
913-34	913-35		349-15-46						-137882.371	-71031.094		
913-35	913-37	90-00-00	259-15-46	9.907	-1.846	0	-9.734	1	-137884.217	-71040.827	-9.733	17.967118
913-37	913-36	90-11-07	169-26-53	0.492	-0.484	0	0.090	0	-137884.701	-71040.737	-19.376	9.377984
913-36	913-34	89-48-53	79-15-46	9.908	1.846	0	9.735	0	-137882.855	-71031.002	-9.551	-17.631146
913-34	913-35	90-00-00	349-15-46	0.492	0.483	1	-0.092	0	-137882.371	-71031.094	0.092	0.044528
合計	測角数 = 4	360-00-00		20.799	-0.001	1	-0.001	1			倍面積	9.758484
											面積	4.8792420
											地積	4.87

座標面積計算書 (倍横距法)

474 [街区名 : 913]
 [地番 : 913(6)]

点名	点名	内角	方向角	辺長	dx	*	dy	*	X	Y	DMD	2A
913-36	913-33 /		169-26-53						-137895.863	-71038.658		
913-33	913-23 /	89-48-53	79-15-46	9.945 /	1.853	0	9.771	0	-137894.010	-71028.887	9.771	18.105663
913-23	913-34 /	90-00-00	349-15-46	11.354 /	11.155	0	-2.115	0	-137882.855	-71031.002	17.427	194.398185
913-34	913-36 /	90-00-00	259-15-46	9.908 /	-1.846	0	-9.735	0	-137884.701	-71040.737	5.577	-10.295142
913-36	913-33 /	90-11-07	169-26-53	11.354 /	-11.162	0	2.079	0	-137895.863	-71038.658	-2.079	23.205798
合計	測角数 = 4	360-00-00		42.561	0.000	0	0.000	0			倍面積	225.414504
											面積	112.7072520
											地積	112.70 /

※ ※ 面積計算 (倍横距法) ※ ※

地番 器械点	番 : 視準点	913BL-4 内角	方向角	距離	緯距	経距	X座標	Y座標	倍横距	倍面積
913-33	913-23	89-48-53	79-15-46	9.945	1.853	9.771	-137894.010	-71028.887	9.771	18.106000
913-23	913-6	90-00-00	349-15-46	12.066	11.855	-2.248	-137882.155	-71031.135	17.294	205.020000
913-6	913-7	134-53-17	304-09-03	5.000	2.807	-4.138	-137879.348	-71035.273	10.908	30.619000
913-7	913-24	135-13-57	259-23-00	6.352	-1.170	-6.243	-137880.518	-71041.516	0.527	-0.617000
913-24	913-33	90-03-53	169-26-53	15.608	-15.345	2.858	-137895.863	-71038.658	-2.858	43.856000
									倍面積	296.984000
									面積	148.49

<< 高丘葵土地区画整理事業 >>

※ ※ 面積計算 (倍横距法) ※ ※

地 器械点	番 : 913BL-7 視準点	内角	方向角	距離	緯距	経距	X座標	Y座標	倍横距	倍面積
913-3	913-4	99-08-49	88-36-59	8.904	0.215	8.901	-137920.350	-71027.801	8.901	1.914000
913-4	913-5	130-45-24	39-22-23	5.005	3.869	3.175	-137916.481	-71024.626	20.977	81.160000
913-5	913-23	129-53-23	349-15-46	22.872	22.471	-4.261	-137894.010	-71028.887	19.891	446.971000
913-23	913-33	90-00-00	259-15-46	9.945	-1.853	-9.771	-137895.863	-71038.658	5.859	-10.857000
913-33	913-32	90-11-07	169-26-53	2.713	-2.667	0.497	-137898.530	-71038.161	-3.415	9.108000
913-32	913-31	270-01-10	259-28-03	2.593	-0.474	-2.549	-137899.004	-71040.710	-5.467	2.591000
913-31	913-3	90-00-07	169-28-10	21.930	-21.561	4.008	-137920.565	-71036.702	-4.008	86.416000
									倍面積	617.303000
									面積	308.65

座標面積計算書 (倍横距法)

477 [街区名 : 913]
 [地番 : 913(8-1)]

点名	点名	内角	方向角	辺長	dx	*	dy	*	X	Y	DMD	2A
913-38	913-3		88-43-11						-137920.565	-71036.702		
913-3	913-31	80-44-59	349-28-10	21.931	21.562	-1	-4.008	0	-137899.004	-71040.710	-4.008	-86.416488
913-31	913-39	90-00-16	259-28-26	4.150	-0.758	0	-4.080	0	-137899.762	-71044.790	-12.096	9.168768
913-39	913-40	89-59-44	169-28-10	16.600	-16.320	0	3.034	0	-137916.082	-71041.756	-13.142	214.477440
913-40	913-41	270-00-00	259-28-10	3.891	-0.711	0	-3.825	-1	-137916.793	-71045.582	-13.934	9.907074
913-41	913-38	90-00-00	169-28-10	4.022	-3.954	0	0.735	0	-137920.747	-71044.847	-17.025	67.316850
913-38	913-3	99-15-01	88-43-11	8.147	0.182	0	8.145	0	-137920.565	-71036.702	-8.145	-1.482390
合計	測角数 = 6	720-00-00		58.741	0.001	-1	0.001	-1			倍面積	212.971254
											面積	106.4856270
											地積	106.48

477 [街区名 : 913]
 [地番 : 913(8-2)]

点名	点名	内角	方向角	辺長	dx	*	dy	*	X	Y	DMD	2A
913-39	913-29		259-28-26						-137901.591	-71054.637		
913-29	913-22	90-02-33	169-30-59	19.622	-19.294	-1	3.570	0	-137920.886	-71051.067	3.570	-68.883150
913-22	913-38	99-12-12	88-43-11	6.222	0.139	0	6.220	0	-137920.747	-71044.847	13.360	1.857040
913-38	913-41	80-44-59	349-28-10	4.022	3.954	0	-0.735	0	-137916.793	-71045.582	18.845	74.513130
913-41	913-40	270-00-00	79-28-10	3.891	0.711	0	3.825	1	-137916.082	-71041.756	21.936	15.596496
913-40	913-39	90-00-00	349-28-10	16.600	16.320	0	-3.034	0	-137899.762	-71044.790	22.728	370.920960
913-39	913-29	90-00-16	259-28-26	10.016	-1.830	1	-9.847	0	-137901.591	-71054.637	9.847	-18.010163
合計	測角数 = 6	720-00-00		60.373	0.000	0	-0.001	1			倍面積	375.994313
											面積	187.9971565
											地積	187.99

※ ※ 面積計算 (倍横距法) ※ ※

地番 器械点	番 : 913BL-8 視準点	内角	方向角	距離	緯距	経距	X座標	Y座標	倍横距	倍面積
913-22	913-3	99-12-12	88-43-11	14.368	0.321	14.365	-137920.565	-71036.702	14.365	4.611000
913-3	913-31	80-44-59	349-28-10	21.931	21.561	-4.008	-137899.004	-71040.710	24.722	533.031000
913-31	913-29	90-00-16	259-28-26	14.166	-2.587	-13.927	-137901.591	-71054.637	6.787	-17.558000
913-29	913-22	90-02-33	169-30-59	19.622	-19.295	3.570	-137920.886	-71051.067	-3.570	68.883000
									倍面積	588.967000
									面積	294.48

※ ※ 面積計算 (倍横距法) ※ ※

地番 器械点	番 : 913BL-9 視準点	内角	方向角	距離	緯距	経距	X座標	Y座標	倍横距	倍面積
913-21	913-22	99-12-12	88-43-11	1.451	0.032	1.450	-137920.886	-71051.067	1.450	0.046000
913-22	913-29	80-47-48	349-30-59	19.622	19.295	-3.570	-137901.591	-71054.637	-0.670	-12.928000
913-29	913-28	89-57-27	259-28-26	1.432	-0.262	-1.408	-137901.853	-71056.045	-5.648	1.480000
913-28	913-21	90-02-33	169-30-59	19.389	-19.065	3.528	-137920.918	-71052.517	-3.528	67.261000
									倍面積	55.859000
									面積	27.92

<< 高丘葵土地区画整理事業 >>

※ ※ 面積計算 (倍横距法) ※ ※

地 器械点	番 ; 視準点	913BL-10 内角	方向角	距離	緯距	経距	X座標	Y座標	倍横距	倍面積
913-1	913-2	139-22-40	128-47-01	4.983	-3.121	3.884	-137921.049	-71058.358	3.884	-12.122000
913-2	913-21	139-56-10	88-43-11	5.842	0.131	5.841	-137920.918	-71052.517	13.609	1.783000
913-21	913-28	80-47-48	349-30-59	19.389	19.065	-3.528	-137901.853	-71056.045	15.922	303.553000
913-28	913-27	89-38-08	259-09-07	9.047	-1.703	-8.885	-137903.556	-71064.930	3.509	-5.976000
913-27	913-1	90-15-14	169-24-21	14.622	-14.372	2.688	-137917.928	-71062.242	-2.688	38.632000
									倍面積	325.870000
									面積	162.93