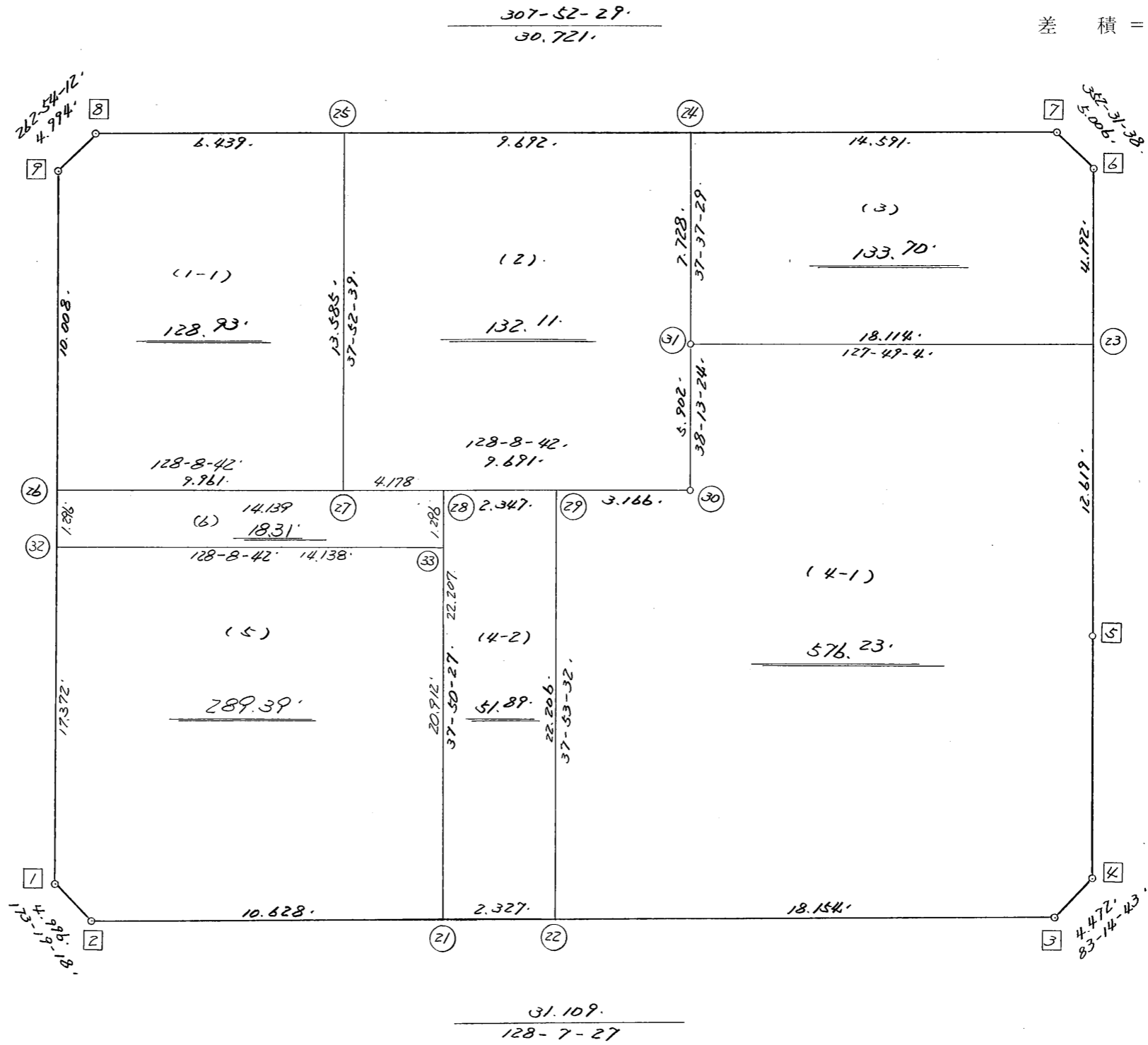


略 図

街区面積 = 1330.60 m^2
 画地面積 = 1330.48
 差 積 = 110.04

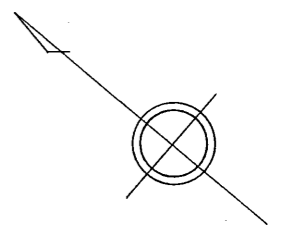
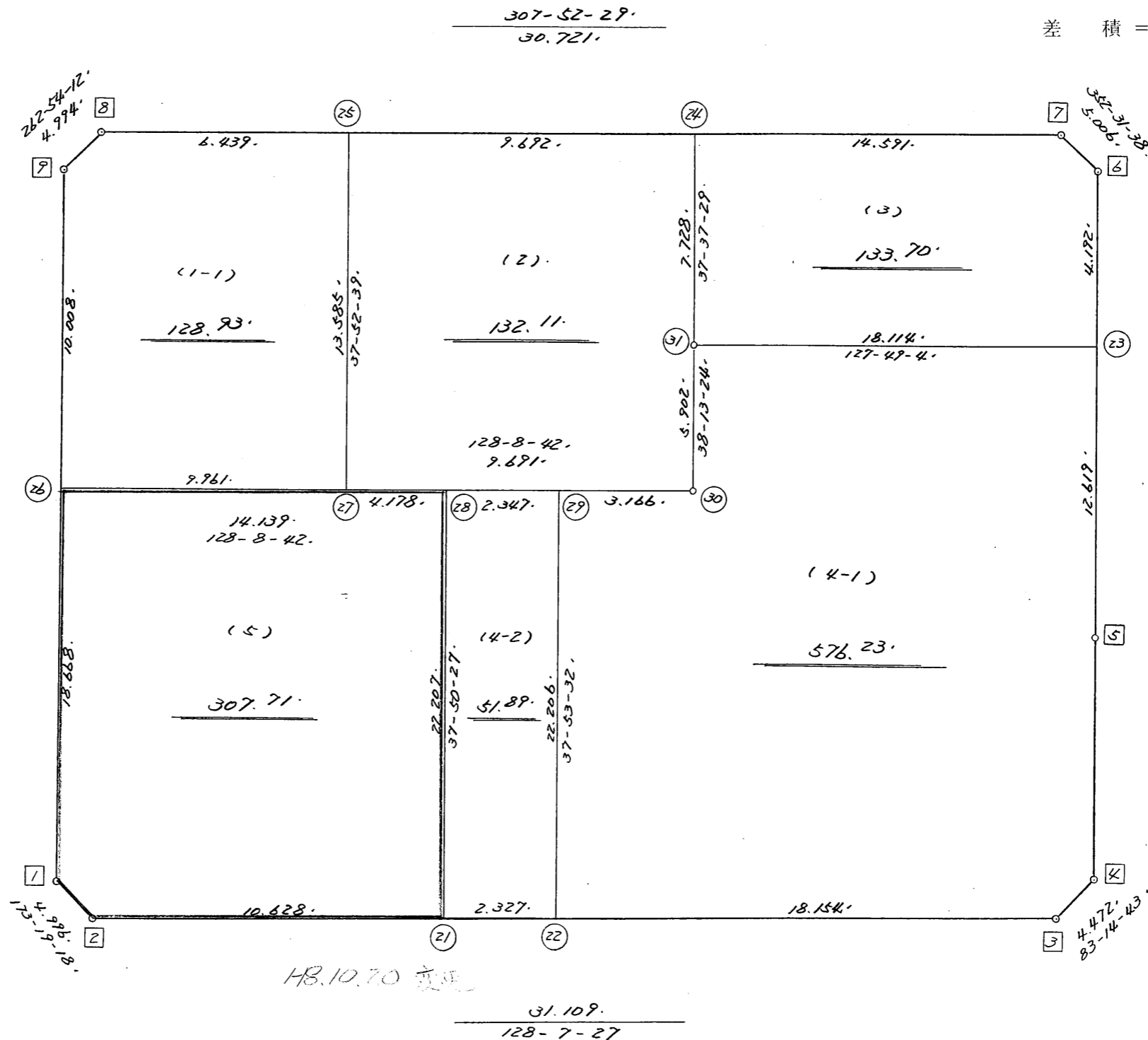


高丘東3-107

街区点番号 1 ~ 9 筆界点番号 21 ~ 33 画地番号 (1) ~ (5)

略 図

街区面積 = 1330.80 m^2
 画地面積 = 1330.57 m^2
 差積 = 0.23 m^2



街区点番号 1 ~ 9 筆界点番号 21 ~ 31 画地番号 1 ~ 5

不二ビルニシビルメント株式会社

※ ※ 面積計算 (倍横距法) ※ ※

地 器械点	番 : 912BL 視準点	内角	方向角	距離	緯距	経距	X座標	Y座標	倍横距	倍面積
912-1	912-2	135-30-18	173-19-18	4.996	-4.962	0.581	-137782.938	-71290.760	0.581	-2.883000
912-2	912-3	134-48-09	128-07-27	31.109	-19.206	24.473	-137802.144	-71266.287	25.635	-492.346000
912-3	912-4	135-07-16	83-14-43	4.472	0.526	4.441	-137801.618	-71261.846	54.549	28.693000
912-4	912-5	134-30-11	37-44-54	12.431	9.829	7.610	-137791.789	-71254.236	66.600	654.611000
912-5	912-6	180-11-04	37-55-58	16.810	13.259	10.334	-137778.530	-71243.902	84.544	1120.969000
912-6	912-7	134-35-40	352-31-38	5.006	4.963	-0.651	-137773.567	-71244.553	94.227	467.649000
912-7	912-8	135-20-51	307-52-29	30.721	18.861	-24.250	-137754.706	-71268.803	69.326	1307.558000
912-8	912-9	135-01-43	262-54-12	4.994	-0.617	-4.956	-137755.323	-71273.759	40.120	-24.754000
912-9	912-1	134-54-48	217-49-00	28.676	-22.653	-17.582	-137777.976	-71291.341	17.582	-398.285000
									倍面積	2661.212000
									面積	1330.60

<< 高丘葵土地区画整理事業 >>

※ ※ 面積計算 (倍横距法) ※ ※

地 器械点	番 : 視準点	912BL-1-1 内角	方向角	距離	緯距	経距	X座標	Y座標	倍横距	倍面積
912-26	912-27	90-19-42	128-08-42	9.961	-6.153	7.834	-137769.382	-71272.061	7.834	-48.203000
912-27	912-25	89-43-57	37-52-39	13.585	10.723	8.340	-137758.659	-71263.721	24.008	257.438000
912-25	912-8	89-59-50	307-52-29	6.439	3.953	-5.082	-137754.706	-71268.803	27.266	107.782000
912-8	912-9	135-01-43	262-54-12	4.994	-0.617	-4.956	-137755.323	-71273.759	17.228	-10.630000
912-9	912-26	134-54-48	217-49-00	10.008	-7.906	-6.136	-137763.229	-71279.895	6.136	-48.511000
									倍面積	257.876000
									面積	128.93

※ ※ 面積計算 (倍横距法) ※ ※

地 器械点	番 視準点	912BL-2 内角	方向角	距離	緯距	經距	X座標	Y座標	倍横距	倍面積
912-27	912-30	90-16-03	128-08-42	9.691	-5.985	7.621	-137775.367	-71264.440	7.621	-45.612000
912-30	912-31	90-04-42	38-13-24	5.902	4.637	3.652	-137770.730	-71260.788	18.894	87.611000
912-31	912-24	179-24-05	37-37-29	7.728	6.121	4.718	-137764.609	-71256.070	27.264	166.883000
912-24	912-25	90-15-00	307-52-29	9.692	5.950	-7.651	-137758.659	-71263.721	24.331	144.769000
912-25	912-27	90-00-10	217-52-39	13.585	-10.723	-8.340	-137769.382	-71272.061	8.340	-89.430000
									倍面積	264.221000
									面積	132.11

* * 面積計算 (倍横距法) * *

地番 器械点	視準点	912BL-3 内角	方向角	距離	緯距	経距	X座標	Y座標	倍横距	倍面積
912-31	912-23	90-11-35	127-49-04	18.114	-11.106	14.309	-137781.836	-71246.479	14.309	-158.916000
912-23	912-6	90-06-54	37-55-58	4.192	3.306	2.577	-137778.530	-71243.902	31.195	103.131000
912-6	912-7	134-35-40	352-31-38	5.006	4.963	-0.651	-137773.567	-71244.553	33.121	164.380000
912-7	912-24	135-20-51	307-52-29	14.591	8.958	-11.517	-137764.609	-71256.070	20.953	187.697000
912-24	912-31	89-45-00	217-37-29	7.728	-6.121	-4.718	-137770.730	-71260.788	4.718	-28.879000
									倍面積	267.413000
									面積	133.70

※ ※ 面積計算 (倍横距法) ※ ※

地 器械点	番 : 視準点	912BL-4-1 内角	方向角	距離	緯距	経距	X座標	Y座標	倍横距	倍面積
912-22	912-3	90-13-55	128-07-27	18.154	-11.208	14.281	-137802.144	-71266.287	14.281	-160.061000
912-3	912-4	135-07-16	83-14-43	4.472	0.526	4.441	-137801.618	-71261.846	33.003	17.360000
912-4	912-5	134-30-11	37-44-54	12.431	9.829	7.610	-137791.789	-71254.236	45.054	442.836000
912-5	912-23	180-11-04	37-55-58	12.619	9.953	7.757	-137781.836	-71246.479	60.421	601.370000
912-23	912-31	89-53-06	307-49-04	18.114	11.106	-14.309	-137770.730	-71260.788	53.869	598.269000
912-31	912-30	90-24-20	218-13-24	5.902	-4.637	-3.652	-137775.367	-71264.440	35.908	-166.505000
912-30	912-29	269-55-18	308-08-42	3.166	1.955	-2.490	-137773.412	-71266.930	29.766	58.193000
912-29	912-22	89-44-50	217-53-32	22.206	-17.524	-13.638	-137790.936	-71280.568	13.638	-238.992000
									倍面積	1152.470000
									面積	576.23

※ ※ 面積計算 (倍横距法) ※ ※

地番 器械点	番 : 912BL-4-2 視準点	内角	方向角	距離	緯距	経距	X座標	Y座標	倍横距	倍面積
912-21	912-22	90-17-00	128-07-27	2.327	-1.436	1.831	-137790.936	-71280.568	1.831	-2.629000
912-22	912-29	89-46-05	37-53-32	22.206	17.524	13.638	-137773.412	-71266.930	17.300	303.165000
912-29	912-28	90-15-10	308-08-42	2.347	1.450	-1.846	-137771.962	-71268.776	29.092	42.183000
912-28	912-21	89-41-45	217-50-27	22.207	-17.538	-13.623	-137789.500	-71282.399	13.623	-238.920000
									倍面積	103.799000
									面積	51.89

座標面積計算書 (倍横距法)

473 [街区名 : 912]
 [地番 : 912 (5)]

点名	点名	内角	方向角	辺長	dx	*	dy	*	X	Y	DMD	2A
912-32	912-1		217-49-00						-137777.976	-71291.341		
912-1	912-2	135-30-18	173-19-18	4.996	-4.962	0	0.581	0	-137782.938	-71290.760	0.581	-2.882922
912-2	912-21	134-48-09	128-07-27	10.628	-6.561	-1	8.361	0	-137789.500	-71282.399	9.523	-62.489926
912-21	912-33	89-43-00	37-50-27	20.912	16.515	0	12.829	0	-137772.985	-71269.570	30.713	507.225195
912-33	912-32	90-18-15	308-08-42	14.138	8.732	0	-11.119	-1	-137764.253	-71280.690	32.422	283.108904
912-32	912-1	89-40-18	217-49-00	17.372	-13.723	0	-10.651	0	-137777.976	-71291.341	10.651	-146.163673
合計	測角数 = 5	540-00-00		68.046	0.001	-1	0.001	-1			倍面積	578.797578
											面積	289.3987890
											地積	289.39

473 [街区名 : 912]
 [地番 : 912 (6)]

点名	点名	内角	方向角	辺長	dx	*	dy	*	X	Y	DMD	2A
912-33	912-28		37-50-27						-137771.962	-71268.776		
912-28	912-26	90-18-15	308-08-42	14.139	8.733	0	-11.120	1	-137763.229	-71279.895	-11.119	-97.102227
912-26	912-32	89-40-18	217-49-00	1.296	-1.024	0	-0.795	0	-137764.253	-71280.690	-23.033	23.585792
912-32	912-33	90-19-42	128-08-42	14.138	-8.732	0	11.119	1	-137772.985	-71269.570	-12.708	110.966256
912-33	912-28	89-41-45	37-50-27	1.296	1.023	0	0.795	-1	-137771.962	-71268.776	-0.794	-0.812262
合計	測角数 = 4	360-00-00		30.869	0.000	0	-0.001	1			倍面積	36.637559
											面積	18.3187795
											地積	18.31

※ ※ 面積計算 (倍横距法) ※ ※

地番 器械点	番 : 912BL-5 視準点	内角	方向角	距離	緯距	経距	X座標	Y座標	倍横距	倍面積
912-28	912-26	90-18-15	308-08-42	14.139	8.733	-11.119	-137763.229	-71279.895	-11.119	-97.102000
912-26	912-1	89-40-18	217-49-00	18.668	-14.747	-11.446	-137777.976	-71291.341	-33.684	496.738000
912-1	912-2	135-30-18	173-19-18	4.996	-4.962	0.581	-137782.938	-71290.760	-44.549	221.052000
912-2	912-21	134-48-09	128-07-27	10.628	-6.562	8.361	-137789.500	-71282.399	-35.607	233.653000
912-21	912-28	89-43-00	37-50-27	22.207	17.538	13.623	-137771.962	-71268.776	-13.623	-238.920000
									倍面積	615.421000
									面積	307.71