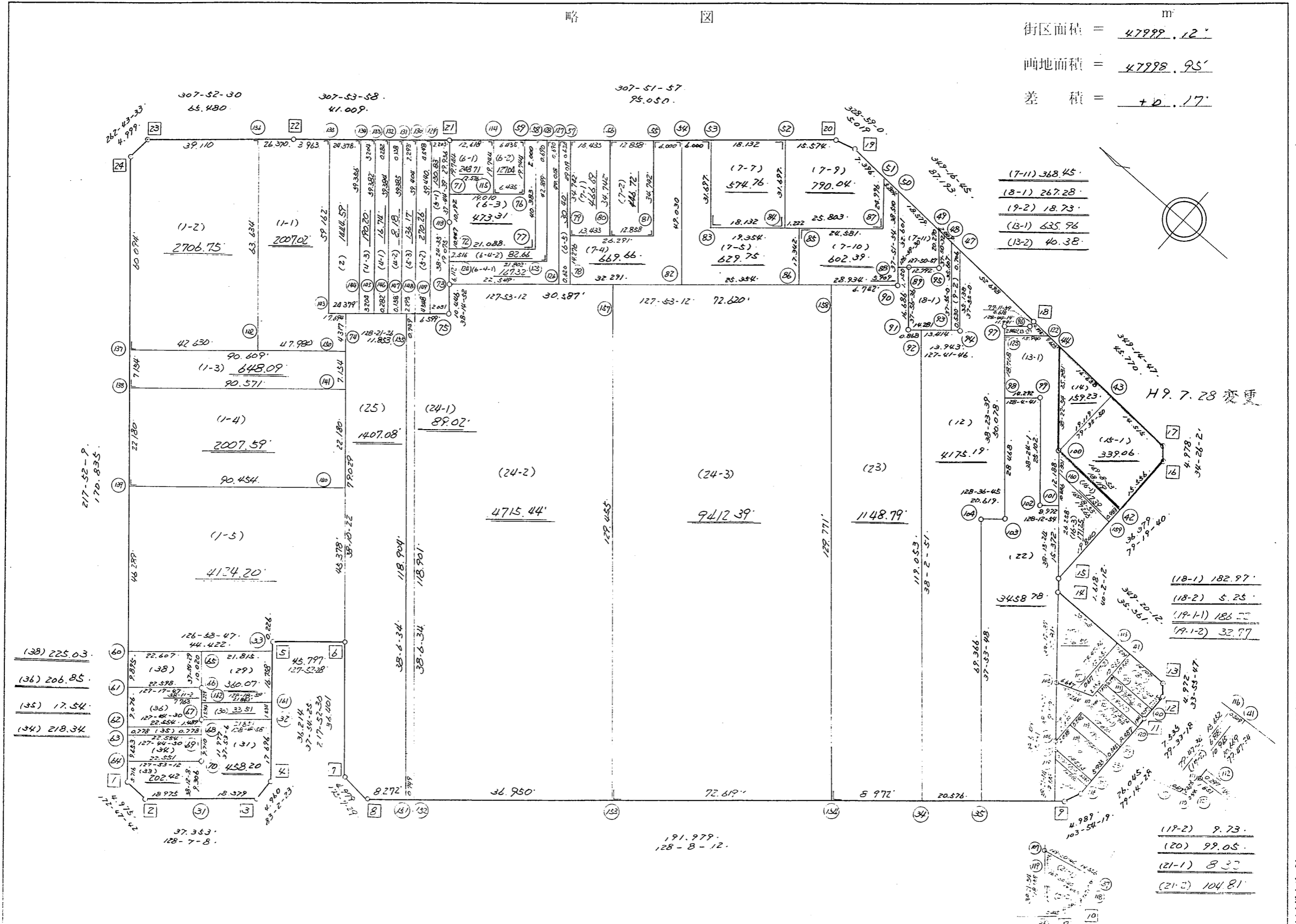


略 図

街区面積 = 47999.12 m²
 両地面積 = 47998.95
 差積 = +0.17



- (38) 225.03
- (36) 206.85
- (35) 17.54
- (34) 218.34

- (7-1) 368.45
- (8-1) 267.28
- (9-2) 18.73
- (13-1) 635.96
- (13-2) 40.38

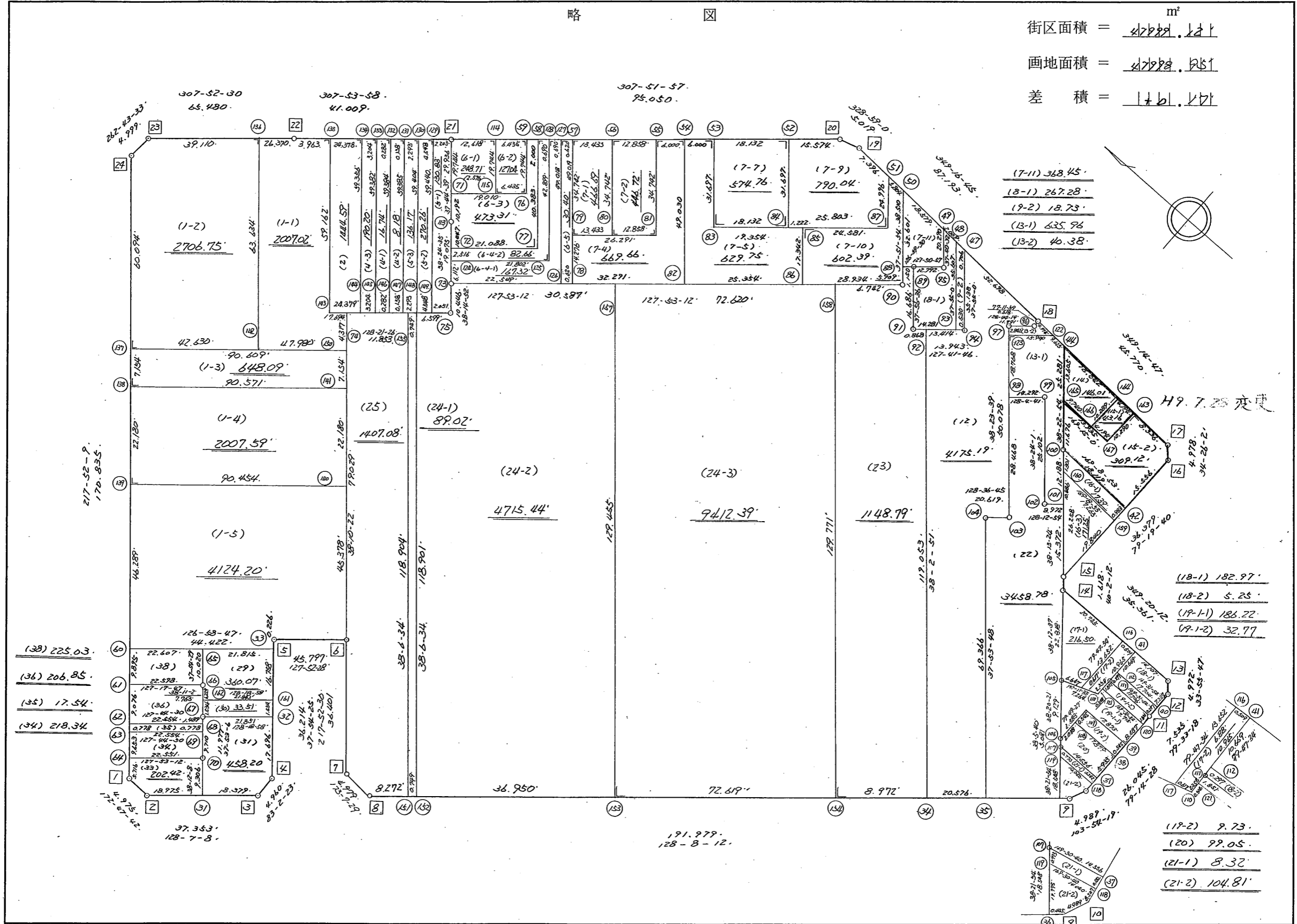
- (18-1) 182.97
- (18-2) 5.25
- (19-1) 186.00
- (19-2) 32.77

- (19-2) 9.73
- (20) 99.05
- (21-1) 8.30
- (21-2) 104.81

不二株式会社

略 図

街区面積 = 47728.121 m²
 画地面積 = 47728.121
 差積 = 146.471



- (38) 225.03
- (36) 206.85
- (35) 17.54
- (34) 218.34

- (7-11) 368.45
- (8-1) 267.28
- (9-2) 18.73
- (13-1) 635.96
- (13-2) 40.38

H9.7.28 変更

- (18-1) 182.97
- (18-2) 5.25
- (19-1) 186.22
- (19-2) 32.77

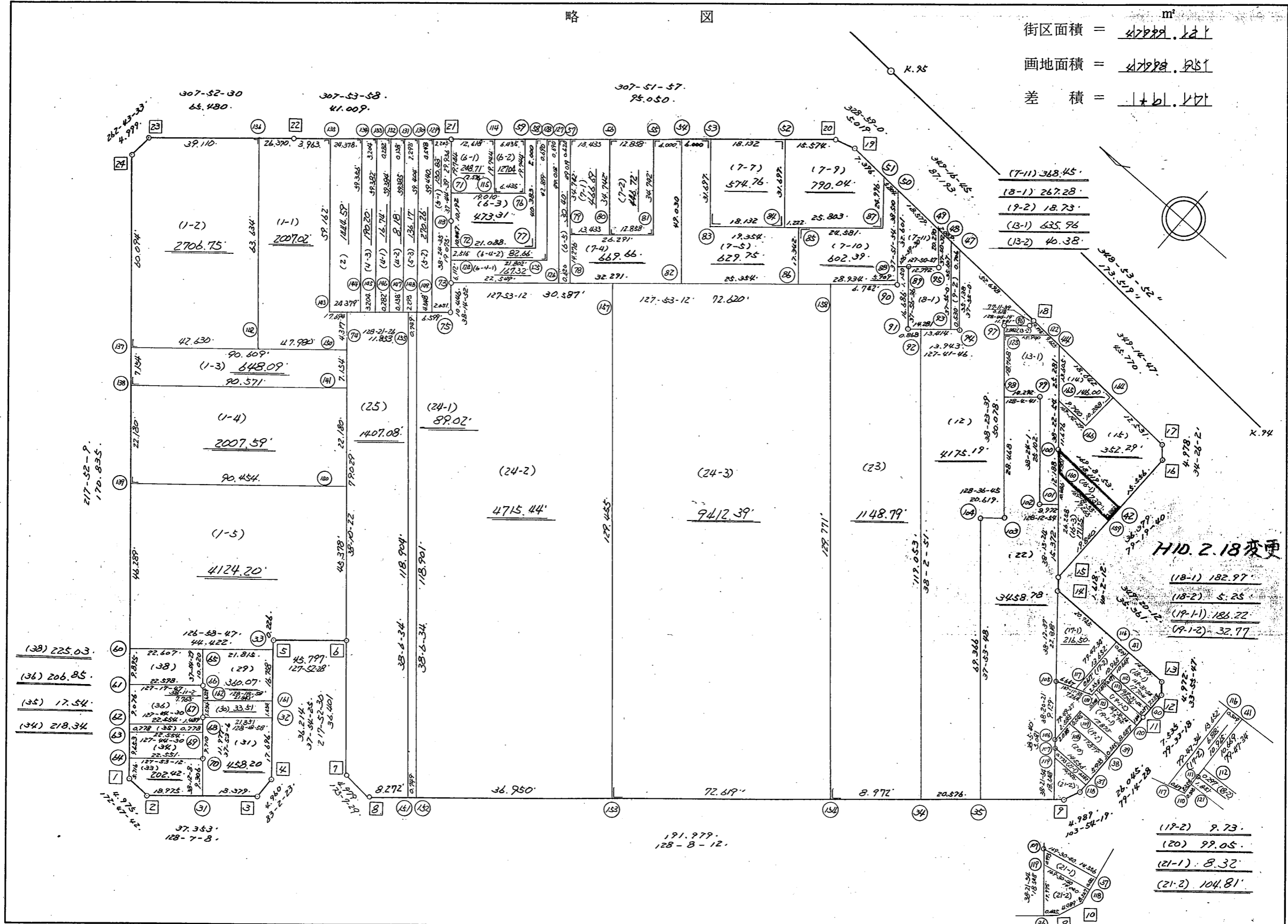
- (19-2) 9.73
- (20) 99.05
- (21-1) 8.32
- (21-2) 104.81

街区点番号 [] ~ [24] 筆界点番号 (31) ~ (157) 画地番号 (/) ~ (38)

不二輪合口ニサルタニ下株式会社

略

街区面積 = 42222.221 m²
 画地面積 = 42222.221
 差積 = 116.221



H10.2.18変更

不二綜合コンサルタント株式会社

街区点番号 1 ~ 24 筆界点番号 31 ~ 167 画地番号 (1) ~ (38)

※ ※ 面積計算 (倍横距法) ※ ※

地 器械点	番 : 911BL 視準点	内角	方向角	距離	緯距	經距	X座標	Y座標	倍横距	倍面積
911-1	911-2	134-55-33	172-47-42	4.975	-4.936	0.624	-137753.043	-71328.834	0.624	-3.080000
911-2	911-3	135-19-26	128-07-08	37.353	-23.058	29.387	-137776.101	-71299.447	30.635	-706.382000
911-3	911-4	134-55-15	83-02-23	4.960	0.601	4.923	-137775.500	-71294.524	64.945	39.032000
911-4	911-5	134-52-02	37-54-25	36.214	28.573	22.249	-137746.927	-71272.275	92.117	2632.059000
911-5	911-6	269-58-03	127-52-28	45.797	-28.116	36.150	-137775.043	-71236.125	150.516	-4231.908000
911-6	911-7	270-00-02	217-52-30	36.401	-28.733	-22.348	-137803.776	-71258.473	164.318	-4721.349000
911-7	911-8	135-14-59	173-07-29	4.979	-4.943	0.596	-137808.719	-71257.877	142.566	-704.704000
911-8	911-9	135-00-43	128-08-12	191.979	-118.554	150.999	-137927.273	-71106.878	294.161	-34873.963000
911-9	911-10	155-46-07	103-54-19	4.989	-1.199	4.843	-137928.472	-71102.035	450.003	-539.554000
911-10	911-11	155-20-09	79-14-28	26.045	4.862	25.587	-137923.610	-71076.448	480.433	2335.865000
911-11	911-12	180-18-50	79-33-18	7.535	1.366	7.410	-137922.244	-71069.038	513.430	701.345000
911-12	911-13	134-22-29	33-55-47	4.972	4.125	2.775	-137918.119	-71066.263	523.615	2159.912000
911-13	911-14	135-24-25	349-20-12	35.361	34.750	-6.543	-137883.369	-71072.806	519.847	18064.683000
911-14	911-15	230-42-00	40-02-12	1.618	1.239	1.041	-137882.130	-71071.765	514.345	637.273000
911-15	911-16	219-17-28	79-19-40	36.379	6.737	35.750	-137875.393	-71036.015	551.136	3713.003000
911-16	911-17	135-06-22	34-26-02	4.978	4.106	2.815	-137871.287	-71033.200	589.701	2421.312000
911-17	911-18	134-48-45	349-14-47	45.770	44.966	-8.540	-137826.321	-71041.740	583.976	26259.065000
911-18	911-19	180-01-58	349-16-45	87.193	85.671	-16.220	-137740.650	-71057.960	559.216	47908.594000
911-19	911-20	159-42-15	328-59-00	5.019	4.301	-2.586	-137736.349	-71060.546	540.410	2324.303000
911-20	911-21	158-52-57	307-51-57	95.050	58.343	-75.037	-137678.006	-71135.583	462.787	27000.382000
911-21	911-22	180-02-01	307-53-58	41.009	25.191	-32.360	-137652.815	-71167.943	355.390	8952.629000
911-22	911-23	179-58-32	307-52-30	65.480	40.201	-51.687	-137612.614	-71219.630	271.343	10908.260000
911-23	911-24	134-51-03	262-43-33	4.999	-0.633	-4.959	-137613.247	-71224.589	214.697	-135.903000
911-24	911-1	135-08-36	217-52-09	170.835	-134.860	-104.869	-137748.107	-71329.458	104.869	-14142.633000

<< 高丘葵土地区画整理事業 >>

倍面積	95998.241000
面積	47999.12

座標面積計算書 (倍横距法)

472 [街区名 : 911]
 [地番 : 911(1-1)]

点名	点名	内角	方向角	辺長	dx	*	dy	*	X	Y	DMD	2A
911-142	911-150		127-52-09						-137716.307	-71189.950		
911-150	911-74	90-18-13	38-10-22	4.317	3.394	-1	2.668	0	-137712.914	-71187.282	2.668	9.052524
911-74	911-143	90-11-04	308-21-26	17.694	10.980	0	-13.875	0	-137701.934	-71201.157	-8.539	-93.758220
911-143	911-135	269-32-32	37-53-58	59.162	46.684	0	36.342	0	-137655.250	-71164.815	13.928	650.214752
911-135	911-22	90-00-00	307-53-58	3.963	2.434	1	-3.127	-1	-137652.815	-71167.943	47.142	114.790770
911-22	911-136	179-58-32	307-52-30	26.370	16.190	0	-20.815	0	-137636.625	-71188.758	23.199	375.591810
911-136	911-142	90-00-00	217-52-30	63.634	-50.230	0	-39.068	0	-137686.855	-71227.826	-36.684	1842.637320
911-142	911-150	89-59-39	127-52-09	47.980	-29.453	1	37.876	0	-137716.307	-71189.950	-37.876	1115.523952
合計	測角数 = 7	900-00-00		223.120	-0.001	1	0.001	-1			倍面積	4014.052908
											面積	2007.0264540
											地積	2007.02

472 [街区名 : 911]
 [地番 : 911(1-2)]

点名	点名	内角	方向角	辺長	dx	*	dy	*	X	Y	DMD	2A
911-136	911-23		307-52-30						-137612.614	-71219.630		
911-23	911-24	134-51-03	262-43-33	4.999	-0.633	0	-4.959	0	-137613.247	-71224.589	-4.959	3.139047
911-24	911-137	135-08-36	217-52-09	60.094	-47.439	0	-36.889	0	-137660.686	-71261.478	-46.807	2220.477273
911-137	911-142	90-00-00	127-52-09	42.630	-26.169	0	33.653	-1	-137686.855	-71227.826	-50.044	1309.601436
911-142	911-136	90-00-21	37-52-30	63.634	50.230	0	39.068	0	-137636.625	-71188.758	22.676	1139.015480
911-136	911-23	90-00-00	307-52-30	39.110	24.011	0	-30.872	0	-137612.614	-71219.630	30.872	741.267592
合計	測角数 = 5	540-00-00		210.467	0.000	0	0.001	-1			倍面積	5413.500828
											面積	2706.7504140
											地積	2706.75

座標面積計算書 (倍横距法)

472 [街区名 : 911]
 [地番 : 911(1-3)]

点名	点名	内角	方向角	辺長	dx	*	dy	*	X	Y	DMD	2A
911-137	911-138		217-52-09						-137666.333	-71265.870		
911-138	911-141	90-00-00	127-52-09	90.571	-55.598	-1	71.498	1	-137721.932	-71194.371	71.499	-3975.272901
911-141	911-150	90-18-13	38-10-22	7.154	5.624	1	4.421	0	-137716.307	-71189.950	147.419	829.231875
911-150	911-137	89-41-47	307-52-09	90.609	55.621	0	-71.528	0	-137660.686	-71261.478	80.312	4467.033752
911-137	911-138	90-00-00	217-52-09	7.154	-5.647	0	-4.392	0	-137666.333	-71265.870	4.392	-24.801624
合計	測角数 = 4	360-00-00		195.488	0.000	0	-0.001	1			倍面積	1296.191102
											面積	648.095510
											地積	648.09

472 [街区名 : 911]
 [地番 : 911(1-4)]

点名	点名	内角	方向角	辺長	dx	*	dy	*	X	Y	DMD	2A
911-138	911-139		217-52-09						-137683.843	-71279.485		
911-139	911-140	90-00-00	127-52-09	90.454	-55.526	0	71.406	0	-137739.369	-71208.079	71.406	-3964.889556
911-140	911-141	90-18-13	38-10-22	22.180	17.437	0	13.708	0	-137721.932	-71194.371	156.520	2729.239240
911-141	911-138	89-41-47	307-52-09	90.571	55.598	1	-71.498	-1	-137666.333	-71265.870	98.729	5489.233671
911-138	911-139	90-00-00	217-52-09	22.180	-17.509	-1	-13.615	0	-137683.843	-71279.485	13.615	-238.398650
合計	測角数 = 4	360-00-00		225.385	0.000	0	0.001	-1			倍面積	4015.184705
											面積	2007.5923525
											地積	2007.59

座標面積計算書 (倍横距法)

472 [街区名 : 911]
 [地番 : 911(1-5)]

点名	点名	内角	方向角	辺長	dx	*	dy	*	X	Y	DMD	2A
911-33	911-5		37-54-25						-137746.927	-71272.275		
911-5	911-6	269-58-03	127-52-28	45.797	-28.116	0	36.150	0	-137775.043	-71236.125	36.150	-1016.393400
911-6	911-140	90-17-54	38-10-22	45.378	35.674	0	28.045	1	-137739.369	-71208.079	100.346	3579.743204
911-140	911-139	89-41-47	307-52-09	90.454	55.526	0	-71.406	0	-137683.843	-71279.485	56.986	3164.204636
911-139	911-60	90-00-00	217-52-09	46.289	-36.541	0	-28.415	0	-137720.384	-71307.900	-42.835	1565.233735
911-60	911-33	89-06-38	126-58-47	44.422	-26.721	0	35.486	0	-137747.105	-71272.414	-35.764	955.649844
911-33	911-5	90-55-38	37-54-25	0.226	0.178	0	0.139	0	-137746.927	-71272.275	-0.139	-0.024742
合計	測角数 = 6	720-00-00		272.566	0.000	0	-0.001	1			倍面積	8248.413277
											面積	4124.2066385
											地積	4124.20

※ ※ 面積計算 (倍横距法) ※ ※

地番	器械点	視準点	内角	方向角	距離	緯距	経距	X座標	Y座標	倍横距	倍面積
911-60	911-33	911-33	89-06-38	126-58-47	44.422	-26.721	35.486	-137747.105	-71272.414	35.486	-948.221000
911-33	911-5	911-5	90-55-38	37-54-25	0.226	0.178	0.139	-137746.927	-71272.275	71.111	12.658000
911-5	911-6	911-6	269-58-03	127-52-28	45.797	-28.116	36.150	-137775.043	-71236.125	107.400	-3019.658000
911-6	911-74	911-74	90-17-54	98-10-22	79.029	62.129	48.843	-137712.914	-71187.282	192.393	11953.185000
911-74	911-75	911-75	270-11-04	128-21-26	19.200	-11.915	15.056	-137724.829	-71172.226	256.292	-3053.719000
911-75	911-73	911-73	89-53-26	38-14-52	10.446	8.204	6.467	-137716.625	-71165.759	277.815	2279.194000
911-73	911-113	911-113	180-09-43	38-24-35	19.075	14.947	11.851	-137701.678	-71153.908	296.133	4426.300000
911-113	911-21	911-21	179-20-04	37-44-39	29.936	23.672	18.325	-137678.006	-71135.583	326.309	7724.387000
911-21	911-22	911-22	90-09-19	307-53-58	41.009	25.191	-32.360	-137652.815	-71167.943	312.274	7866.494000
911-22	911-23	911-23	179-58-32	307-52-30	65.480	40.201	-51.687	-137612.614	-71219.630	228.227	9174.954000
911-23	911-24	911-24	134-51-03	262-43-33	4.999	-0.633	-4.959	-137613.247	-71224.589	171.581	-108.611000
911-24	911-60	911-60	135-08-36	217-52-09	135.717	-107.137	-83.311	-137720.384	-71307.900	83.311	-8925.691000
										倍面積	27381.272000
										面積	13690.63

座標面積計算書 (倍横距法)

472 [街区名 : 911]
 [地番 : 911(2)]

点名	点名	内角	方向角	辺長	d x	*	d y	*	X	Y	DMD	2 A
911-143	911-144		128-21-26						-137717.062	-71182.040		
911-144	911-134	89-32-32	37-53-58	59.356	46.837	0	36.461	0	-137670.225	-71145.579	36.461	1707.723857
911-134	911-135	90-00-00	307-53-58	24.378	14.975	0	-19.236	0	-137655.250	-71164.815	53.686	803.947850
911-135	911-143	90-00-00	217-53-58	59.162	-46.684	0	-36.342	0	-137701.934	-71201.157	-1.892	88.326128
911-143	911-144	90-27-28	128-21-26	24.379	-15.129	1	19.117	0	-137717.062	-71182.040	-19.117	289.201976
合計	測角数 = 4	360-00-00		167.275	-0.001	1	0.000	0			倍面積	2889.199811
											面積	1444.5999055
											地積	1444.59

座標面積計算書 (倍横距法)

472 [街区名 : 911]
 [地番 : 911(4-1)]

点名	点名	内角	方向角	辺長	d x	*	d y	*	X	Y	DMD	2 A
911-145	911-146		128-21-26						-137719.226	-71179.307		
911-146	911-132	89-32-32	37-53-58	59.384	46.859	1	36.478	1	-137672.366	-71142.828	36.479	1709.405940
911-132	911-133	90-00-00	307-53-58	0.282	0.173	0	-0.223	0	-137672.193	-71143.051	72.735	12.583155
911-133	911-145	90-00-00	217-53-58	59.382	-46.858	0	-36.477	0	-137719.051	-71179.528	36.035	-1688.528030
911-145	911-146	90-27-28	128-21-26	0.282	-0.175	0	0.221	0	-137719.226	-71179.307	-0.221	0.038675
合計	測角数 = 4	360-00-00		119.330	-0.001	1	-0.001	1			倍面積	33.499740
											面積	16.7498700
											地積	16.74

472 [街区名 : 911]
 [地番 : 911(4-2)]

点名	点名	内角	方向角	辺長	d x	*	d y	*	X	Y	DMD	2 A
911-146	911-147		128-21-26						-137719.311	-71179.199		
911-147	911-131	89-32-32	37-53-58	59.385	46.860	0	36.479	1	-137672.451	-71142.719	36.480	1709.452800
911-131	911-132	90-00-00	307-53-58	0.138	0.085	0	-0.109	0	-137672.366	-71142.828	72.851	6.192335
911-132	911-146	90-00-00	217-53-58	59.384	-46.859	-1	-36.478	-1	-137719.226	-71179.307	36.263	-1699.284180
911-146	911-147	90-27-28	128-21-26	0.138	-0.086	1	0.108	0	-137719.311	-71179.199	-0.108	0.009180
合計	測角数 = 4	360-00-00		119.045	0.000	0	0.000	0			倍面積	16.370135
											面積	8.1850675
											地積	8.18

座標面積計算書 (倍横距法)

472 [街区名 : 911]
 [地番 : 911(4-3)]

点名	点名	内角	方向角	辺長	dx	*	dy	*	X	Y	DMD	2A
911-144	911-145		128-21-26						-137719.051	-71179.528		
911-145	911-133	89-32-32	37-53-58	59.382	46.858	0	36.477	0	-137672.193	-71143.051	36.477	1709.239266
911-133	911-134	90-00-00	307-53-58	3.204	1.968	0	-2.528	0	-137670.225	-71145.579	70.426	138.598368
911-134	911-144	90-00-00	217-53-58	59.356	-46.837	0	-36.461	0	-137717.062	-71182.040	31.437	-1472.414769
911-144	911-145	90-27-28	128-21-26	3.204	-1.988	-1	2.512	0	-137719.051	-71179.528	-2.512	4.996368
合計	測角数 = 4	360-00-00		125.146	0.001	-1	0.000	0			倍面積	380.419233
											面積	190.2096165
											地積	190.20

座標面積計算書 (倍横距法)

472 [街区名 : 911]
 [地番 : 911(5-1)]

点名	点名	内角	方向角	辺長	dx	*	dy	*	X	Y	DMD	2A
911-73	911-113		38-24-35						-137701.678	-71153.908		
911-113	911-21	179-20-04	37-44-39	29.936	23.672	0	18.325	0	-137678.006	-71135.583	18.325	433.789400
911-21	911-129	90-09-19	307-53-58	2.203	1.353	0	-1.738	0	-137676.653	-71137.321	34.912	47.235936
911-129	911-149	90-00-00	217-53-58	59.440	-46.904	1	-36.513	0	-137723.556	-71173.834	-3.339	156.609117
911-149	911-75	90-27-28	128-21-26	2.051	-1.273	0	1.608	0	-137724.829	-71172.226	-38.244	48.684612
911-75	911-73	89-53-26	38-14-52	10.446	8.204	0	6.467	0	-137716.625	-71165.759	-30.169	-247.506476
911-73	911-113	180-09-43	38-24-35	19.075	14.947	0	11.851	0	-137701.678	-71153.908	-11.851	-177.136897
合計	測角数 = 6	720-00-00		123.151	-0.001	1	0.000	0			倍面積	261.675692
											面積	130.8378460
											地積	130.83

472 [街区名 : 911]
 [地番 : 911(5-2)]

点名	点名	内角	方向角	辺長	dx	*	dy	*	X	Y	DMD	2A
911-148	911-149		128-21-26						-137723.556	-71173.834		
911-149	911-129	89-32-32	37-53-58	59.440	46.904	-1	36.513	0	-137676.653	-71137.321	36.513	1712.569239
911-129	911-130	90-00-00	307-53-58	4.548	2.794	0	-3.589	0	-137673.859	-71140.910	69.437	194.006978
911-130	911-148	90-00-00	217-53-58	59.404	-46.875	0	-36.491	0	-137720.734	-71177.401	29.357	-1376.109375
911-148	911-149	90-27-28	128-21-26	4.548	-2.822	0	3.566	1	-137723.556	-71173.834	-3.567	10.066074
合計	測角数 = 4	360-00-00		127.940	0.001	-1	-0.001	1			倍面積	540.532916
											面積	270.2664580
											地積	270.26

座標面積計算書 (倍横距法)

472 [街区名 : 911]
 [地番 : 911(5-3)]

点名	点名	内角	方向角	辺長	dx	*	dy	*	X	Y	DMD	2A
911-147	911-148		128-21-26						-137720.734	-71177.401		
911-148	911-130	89-32-32	37-53-58	59.404	46.875	0	36.491	0	-137673.859	-71140.910	36.491	1710.515625
911-130	911-131	90-00-00	307-53-58	2.293	1.409	-1	-1.809	0	-137672.451	-71142.719	71.173	100.211584
911-131	911-147	90-00-00	217-53-58	59.385	-46.860	0	-36.479	-1	-137719.311	-71179.199	32.884	-1540.944240
911-147	911-148	90-27-28	128-21-26	2.293	-1.423	0	1.798	0	-137720.734	-71177.401	-1.798	2.558554
合計	測角数 = 4	360-00-00		123.375	0.001	-1	0.001	-1			倍面積	272.341523
											面積	136.1707615
											地積	136.17

座標面積計算書 (倍横距法)

472 [街区名 : 911]
 [地番 : 911(6-1)]

点名	点名	内角	方向角	辺長	dx	*	dy	*	X	Y	DMD	2A
911-114	911-21 ✓		307-51-57						-137678.006	-71135.583		
911-21	911-71 ✓	89-52-42	217-44-39	19.744 ✓	-15.613	0	-12.086	0	-137693.619	-71147.669	-12.086	188.698718
911-71	911-115 ✓	90-07-18	127-51-57	12.576 ✓	-7.719	0	9.928	0	-137701.338	-71137.741	-14.244	109.949436
911-115	911-114 ✓	90-00-00	37-51-57	19.744 ✓	15.587	0	12.119	0	-137685.751	-71125.622	7.803	121.625361
911-114	911-21 ✓	90-00-00	307-51-57	12.618 ✓	7.745	0	-9.961	0	-137678.006	-71135.583	9.961	77.147945
合計	測角数 = 4	360-00-00		64.682	0.000	0	0.000	0			倍面積	497.421460
											面積	248.7107300
											地積	248.71 ✓

472 [街区名 : 911]
 [地番 : 911(6-2)]

点名	点名	内角	方向角	辺長	dx	*	dy	*	X	Y	DMD	2A
911-115	911-76 ✓		127-51-57						-137705.287	-71132.661		
911-76	911-59 ✓	90-00-00	37-51-57	19.744 ✓	15.587	-1	12.119	0	-137689.701	-71120.542	12.119	188.886734
911-59	911-114 ✓	90-00-00	307-51-57	6.435 ✓	3.950	0	-5.080	0	-137685.751	-71125.622	19.158	75.674100
911-114	911-115 ✓	90-00-00	217-51-57	19.744 ✓	-15.587	0	-12.119	0	-137701.338	-71137.741	1.959	-30.534933
911-115	911-76 ✓	90-00-00	127-51-57	6.435 ✓	-3.950	1	5.080	0	-137705.287	-71132.661	-5.080	20.060920
合計	測角数 = 4	360-00-00		52.358	0.000	0	0.000	0			倍面積	254.086821
											面積	127.0434105
											地積	127.04 ✓

※ ※ 面積計算 (倍横距法) ※ ※

地番 : 911BL-6-1										
器械点	視準点	内角	方向角	距離	緯距	経距	X座標	Y座標	倍横距	倍面積
911-71	911-76	90-07-18	127-51-57	19.010	-11.668	15.008	-137705.287	-71132.661	15.008	-175.113000
911-76	911-59	90-00-00	37-51-57	19.744	15.586	12.119	-137689.701	-71120.542	42.135	656.716000
911-59	911-21	90-00-00	307-51-57	19.052	11.695	-15.041	-137678.006	-71135.583	39.213	458.596000
911-21	911-71	89-52-42	217-44-39	19.744	-15.613	-12.086	-137693.619	-71147.669	12.086	-188.699000
									倍面積	751.500000
									面積	375.75

<< 高丘葵土地区画整理事業 >>

※ ※ 面積計算 (倍横距法) ※ ※

地番 器械点	番 : 911BL-6-3 視準点	内角	方向角	距離	緯距	経距	X座標	Y座標	倍横距	倍面積
911-72	911-77	89-27-22	127-51-57	21.088	-12.944	16.648	-137722.809	-71143.751	16.648	-215.492000
911-77	911-58	90-00-00	37-51-57	40.383	31.881	24.788	-137690.928	-71118.963	58.084	1851.776000
911-58	911-59	90-00-00	307-51-57	2.000	1.227	-1.579	-137689.701	-71120.542	81.293	99.747000
911-59	911-76	90-00-00	217-51-57	19.744	-15.586	-12.119	-137705.287	-71132.661	67.595	-1053.536000
911-76	911-71	270-00-00	307-51-57	19.010	11.668	-15.008	-137693.619	-71147.669	40.468	472.181000
911-71	911-113	89-52-42	217-44-39	10.192	-8.059	-6.239	-137701.678	-71153.908	19.221	-154.902000
911-113	911-72	180-39-56	218-24-35	10.447	-8.187	-6.491	-137709.865	-71160.399	6.491	-53.142000
									倍面積	946.632000
									面積	473.31

座標面積計算書 (倍横距法)

472 [街区名 : 911]
 [地番 : 911(6-4-1)]

点名	点名	内角	方向角	辺長	dx	*	dy	*	X	Y	DMD	2A
911-124	911-73		218-24-35						-137716.625	-71165.759		
911-73	911-126	89-28-37	127-53-12	22.549	-13.847	-1	17.796	1	-137730.473	-71147.962	17.797	-246.452856
911-126	911-127	89-58-45	37-51-57	49.018	38.697	1	30.088	0	-137691.775	-71117.874	65.682	2541.762036
911-127	911-128	90-00-00	307-51-57	0.690	0.424	-1	-0.545	0	-137691.352	-71118.419	95.225	40.280175
911-128	911-125	90-00-00	217-51-57	42.899	-33.867	1	-26.332	1	-137725.218	-71144.750	68.349	-2314.707234
911-125	911-124	270-00-00	307-51-57	21.802	13.382	0	-17.212	0	-137711.836	-71161.962	24.806	331.953892
911-124	911-73	90-32-38	218-24-35	6.112	-4.789	0	-3.797	0	-137716.625	-71165.759	3.797	-18.183833
合計	測角数 = 6	720-00-00		143.070	0.000	0	-0.002	2			倍面積	334.652180
											面積	167.3260900
											地積	167.32

472 [街区名 : 911]
 [地番 : 911(6-4-2)]

点名	点名	内角	方向角	辺長	dx	*	dy	*	X	Y	DMD	2A
911-128	911-58		307-51-57						-137690.928	-71118.963		
911-58	911-77	90-00-00	217-51-57	40.383	-31.880	-1	-24.788	0	-137722.809	-71143.751	-24.788	790.266228
911-77	911-72	270-00-00	307-51-57	21.088	12.944	0	-16.648	0	-137709.865	-71160.399	-66.224	-857.203456
911-72	911-124	90-32-38	218-24-35	2.516	-1.972	1	-1.563	0	-137711.836	-71161.962	-84.435	166.421385
911-124	911-125	89-27-22	127-51-57	21.802	-13.382	0	17.212	0	-137725.218	-71144.750	-68.786	920.494252
911-125	911-128	90-00-00	37-51-57	42.899	33.867	-1	26.332	-1	-137691.352	-71118.419	-25.243	-854.879438
911-128	911-58	90-00-00	307-51-57	0.690	0.424	0	-0.545	1	-137690.928	-71118.963	0.544	0.230656
合計	測角数 = 6	720-00-00		129.378	0.001	-1	0.000	0			倍面積	165.329627
											面積	82.6648135
											地積	82.66

座標面積計算書 (倍横距法)

472 [街区名 : 911]
 [地番 : 911(6-5)]

点名	点名	内角	方向角	辺長	d x	*	d y	*	X	Y	DMD	2 A
911-126	911-78✓		127-53-12						-137730.854	-71147.473		
911-78	911-57✓	89-58-45	37-51-57	49.019✓	38.698	0	30.089	0	-137692.156	-71117.384	30.089	1164.384122
911-57	911-127✓	90-00-00	307-51-57	0.620✓	0.381	0	-0.489	-1	-137691.775	-71117.874	59.688	22.741128
911-127	911-126✓	90-00-00	217-51-57	49.018✓	-38.697	-1	-30.088	0	-137730.473	-71147.962	29.110	-1126.498780
911-126	911-78✓	90-01-15	127-53-12	0.620✓	-0.381	0	0.489	0	-137730.854	-71147.473	-0.489	0.186309
合計	測角数 = 4	360-00-00		99.277	0.001	-1	0.001	-1			倍面積	60.812779
											面積	30.4063895
											地積	30.40✓

<< 高丘葵土地区画整理事業 >>

※ ※ 面積計算 (倍横距法) ※ ※

地番	器械点	視準点	内角	方向角	距離	緯距	経距	X座標	Y座標	倍横距	倍面積
911-73	911-78	911-78	89-28-37	127-53-12	23.170	-14.229	18.286	-137730.854	-71147.473	18.286	-260.191000
911-78	911-57	911-57	89-58-45	37-51-57	49.019	38.698	30.089	-137692.156	-71117.384	66.661	2579.647000
911-57	911-58	911-58	90-00-00	307-51-57	2.000	1.228	-1.579	-137690.928	-71118.963	95.171	116.870000
911-58	911-77	911-77	90-00-00	217-51-57	40.383	-31.881	-24.788	-137722.809	-71143.751	68.804	-2193.540000
911-77	911-72	911-72	270-00-00	307-51-57	21.088	12.944	-16.648	-137709.865	-71160.399	27.368	354.251000
911-72	911-73	911-73	90-32-38	218-24-35	8.628	-6.760	-5.360	-137716.625	-71165.759	5.360	-36.234000
										倍面積	560.803000
										面積	280.40

<< 高丘葵土地区画整理事業 >>

※ ※ 面積計算 (倍横距法) ※ ※

地番	視準点	内角	方向角	距離	緯距	経距	X座標	Y座標	倍横距	倍面積
911-79	911-80	90-00-00	127-51-57	13.433	-8.246	10.605	-137727.829	-71128.105	10.605	-87.449000
911-80	911-56	90-00-00	37-51-57	34.742	27.428	21.325	-137700.401	-71106.780	42.535	1166.650000
911-56	911-57	90-00-00	307-51-57	13.433	8.245	-10.604	-137692.156	-71117.384	53.256	439.096000
911-57	911-79	90-00-00	217-51-57	34.742	-27.427	-21.326	-137719.583	-71138.710	21.326	-584.908000
									倍面積	933.389000
									面積	466.69

<< 高丘葵土地区画整理事業 >>

※ ※ 面積計算 (倍横距法) ※ ※

地番	器械点	視準点	内角	方向角	距離	緯距	經距	X座標	Y座標	倍横距	倍面積
番 : 911BL-7-2											
911-80	911-81	90-00-00	127-51-57	12.858	-7.892	10.151	-137735.721	-71117.954	10.151	-80.112000	
911-81	911-55	90-00-00	37-51-57	34.742	27.427	21.325	-137708.294	-71096.629	41.627	1141.704000	
911-55	911-56	90-00-00	307-51-57	12.858	7.893	-10.151	-137700.401	-71106.780	52.801	416.758000	
911-56	911-80	90-00-00	217-51-57	34.742	-27.428	-21.325	-137727.829	-71128.105	21.325	-584.902000	
										倍面積	893.448000
										面積	446.72

※ ※ 面積計算 (倍横距法) ※ ※

地番	器械点	視準点	内角	方向角	距離	緯距	経距	X座標	Y座標	倍横距	倍面積
911-78	911-82	90-01-15	127-53-12	32.291	-19.830	25.485	-137750.684	-71121.988	25.485	-505.368000	
911-82	911-54	89-58-45	37-51-57	49.030	38.707	30.096	-137711.977	-71091.892	81.066	3137.822000	
911-54	911-55	90-00-00	307-51-57	6.000	3.683	-4.737	-137708.294	-71096.629	106.425	391.963000	
911-55	911-81	90-00-00	217-51-57	34.742	-27.427	-21.325	-137735.721	-71117.954	80.363	-2204.116000	
911-81	911-79	270-00-00	307-51-57	26.291	16.138	-20.756	-137719.583	-71138.710	38.282	617.795000	
911-79	911-78	90-00-00	217-51-57	14.276	-11.271	-8.763	-137730.854	-71147.473	8.763	-98.768000	
									倍面積	1339.328000	
									面積	669.66	

座標面積計算書 (倍横距法)

475 [街区名: 911]
 [地番 : 911(7-5)]

点名	点名	内角	方向角	辺長	dx	*	dy	*	X	Y	DMD	2A
911-170	911-54		307-51-57						-137711.977	-71091.892		
911-54	911-82	90-00-00	217-51-57	49.030	-38.707	0	-30.095	-1	-137750.684	-71121.988	-30.096	1164.925872
911-82	911-171	90-01-15	127-53-12	4.323	-2.655	1	3.412	0	-137753.338	-71118.576	-56.780	150.694120
911-171	911-170	89-58-41	37-51-53	49.032	38.709	0	30.096	0	-137714.629	-71088.480	-23.272	-900.835848
911-170	911-54	90-00-04	307-51-57	4.322	2.653	-1	-3.412	0	-137711.977	-71091.892	3.412	9.048624
合計	測角数 = 4	360-00-00		106.707	0.000	0	0.001	-1			倍面積	423.832768
											面積	211.9163840
											地積	211.91

475 [街区名: 911]
 [地番 : 911(7-6)]

点名	点名	内角	方向角	辺長	dx	*	dy	*	X	Y	DMD	2A
911-86	911-85		37-51-57						-137752.563	-71091.332		
911-85	911-83	90-00-00	307-51-57	19.354	11.880	0	-15.279	-1	-137740.683	-71106.612	-15.280	-181.526400
911-83	911-53	270-00-00	37-51-57	31.697	25.023	1	19.456	0	-137715.659	-71087.156	-11.104	-277.866496
911-53	911-170	90-00-00	307-51-57	1.678	1.030	0	-1.325	1	-137714.629	-71088.480	7.028	7.238840
911-170	911-171	89-59-56	217-51-53	49.032	-38.709	0	-30.096	0	-137753.338	-71118.576	-24.392	944.189928
911-171	911-86	90-01-19	127-53-12	21.031	-12.915	-1	16.598	0	-137766.254	-71101.978	-37.890	489.387240
911-86	911-85	89-58-45	37-51-57	17.342	13.691	0	10.645	1	-137752.563	-71091.332	-10.646	-145.754386
合計	測角数 = 6	720-00-00		140.134	0.000	0	-0.001	1			倍面積	835.668726
											面積	417.8343630
											地積	417.83

※ ※ 面積計算 (倍横距法) ※ ※

地番	器械点	視準点	内角	方向角	距離	緯距	経距	X座標	Y座標	倍横距	倍面積
番 : 911BL-7-5											
911-82	911-86	90-01-15	127-53-12	25.354	-15.570	20.010	-137766.254	-71101.978	20.010	-311.556000	
911-86	911-85	89-58-45	37-51-57	17.342	13.691	10.646	-137752.563	-71091.332	50.666	693.668000	
911-85	911-83	90-00-00	307-51-57	19.354	11.880	-15.280	-137740.683	-71106.612	46.032	546.860000	
911-83	911-53	270-00-00	37-51-57	31.697	25.024	19.456	-137715.659	-71087.156	50.208	1256.405000	
911-53	911-54	90-00-00	307-51-57	6.000	3.682	-4.736	-137711.977	-71091.892	64.928	239.065000	
911-54	911-82	90-00-00	217-51-57	49.030	-38.707	-30.096	-137750.684	-71121.988	30.096	-1164.926000	
									倍面積	1259.516000	
									面積	629.75	

※ ※ 面積計算 (倍横距法) ※ ※

地番	器械点	視準点	内角	方向角	距離	緯距	経距	X座標	Y座標	倍横距	倍面積
911-83	911-84	90-00-00	127-51-57	18.132	-11.130	14.315	-137751.813	-71092.297	14.315	-159.326000	
911-84	911-52	90-00-00	37-51-57	31.697	25.024	19.456	-137726.789	-71072.841	48.086	1203.304000	
911-52	911-53	90-00-00	307-51-57	18.132	11.130	-14.315	-137715.659	-71087.156	53.227	592.417000	
911-53	911-83	90-00-00	217-51-57	31.697	-25.024	-19.456	-137740.683	-71106.612	19.456	-486.867000	
									倍面積	1149.528000	
									面積	574.76	

※ ※ 面積計算 (倍横距法) ※ ※

地番 器械点	番 : 911BL-7-9 視準点	内角	方向角	距離	緯距	経距	X座標	Y座標	倍横距	倍面積
911-84	911-87	90-00-00	127-51-57	25.803	-15.838	20.370	-137767.651	-71071.927	20.370	-322.620000
911-87	911-51	90-00-00	37-51-57	24.996	19.734	15.343	-137747.917	-71056.584	56.083	1106.742000
911-51	911-19	131-24-48	349-16-45	7.396	7.267	-1.376	-137740.650	-71057.960	70.050	509.053000
911-19	911-20	159-42-15	328-59-00	5.019	4.301	-2.586	-137736.349	-71060.546	66.088	284.244000
911-20	911-52	158-52-57	307-51-57	15.574	9.560	-12.295	-137726.789	-71072.841	51.207	489.539000
911-52	911-84	90-00-00	217-51-57	31.697	-25.024	-19.456	-137751.813	-71092.297	19.456	-486.867000
									倍面積	1580.091000
									面積	790.04

※ ※ 面積計算 (倍横距法) ※ ※

地番 器械点	番 : 911BL-7-10 視準点	内角	方向角	距離	緯距	経距	X座標	Y座標	倍横距	倍面積
911-86	911-90	90-01-15	127-53-12	28.934	-17.768	22.836	-137784.022	-71079.142	22.836	-405.750000
911-90	911-50	89-58-42	37-51-54	38.510	30.402	23.638	-137753.620	-71055.504	69.310	2107.163000
911-50	911-51	131-24-51	349-16-45	5.804	5.703	-1.080	-137747.917	-71056.584	91.868	523.923000
911-51	911-87	48-35-12	217-51-57	24.996	-19.734	-15.343	-137767.651	-71071.927	75.445	-1488.832000
911-87	911-85	270-00-00	307-51-57	24.581	15.088	-19.405	-137752.563	-71091.332	40.697	614.036000
911-85	911-86	90-00-00	217-51-57	17.342	-13.691	-10.646	-137766.254	-71101.978	10.646	-145.754000
									倍面積	1204.786000
									面積	602.39

* * 面積計算 (倍橫距法) * *

地 器械点	番 : 視準点	911BL-7-11 内角	方向角	距離	緯距	經距	X座標	Y座標	倍橫距	倍面積
911-88	911-89	89-07-36	126-59-30	1.150	-0.692	0.918	-137780.049	-71074.597	0.918	-0.635256
911-89	911-95	180-51-27	127-50-57	12.792	-7.849	10.101	-137787.898	-71064.496	11.937	-93.693513
911-95	911-49	89-59-35	37-50-32	20.290	16.023	12.448	-137771.875	-71052.048	34.486	552.569178
911-49	911-50	131-26-13	349-16-45	18.579	18.255	-3.456	-137753.620	-71055.504	43.478	793.690890
911-50	911-88	48-35-09	217-51-54	32.601	-25.737	-20.011	-137779.357	-71075.515	20.011	-515.023107
									倍面積	736.908192
									面積	368.45

※ ※ 面積計算 (倍横距法) ※ ※

地番	器械点	視準点	内角	方向角	距離	緯距	経距	X座標	Y座標	倍横距	倍面積
911-91	911-93	89-44-40	127-41-16	14.281	-8.731	11.302	-137801.939	-71073.555	11.302	-98.677762	
911-93	911-48	90-13-44	37-55-00	35.607	28.090	21.881	-137773.849	-71051.674	44.485	1249.583650	
911-48	911-49	131-21-45	349-16-45	2.009	1.974	-0.374	-137771.875	-71052.048	65.992	130.268208	
911-49	911-95	48-33-47	217-50-32	20.290	-16.023	-12.448	-137787.898	-71064.496	53.170	-851.942910	
911-95	911-89	270-00-25	307-50-57	12.792	7.849	-10.101	-137780.049	-71074.597	30.621	240.344229	
911-89	911-91	90-05-39	217-56-36	16.686	-13.159	-10.260	-137793.208	-71084.857	10.260	-135.011340	
									倍面積	534.564075	
									面積	267.28	

※ ※ 面積計算 (倍横距法) ※ ※

地番 器械点	番 : 911BL-9-2 視準点	内角	方向角	距離	緯距	経距	X座標	Y座標	倍横距	倍面積
911-93	911-94	89-46-16	127-41-16	0.530	-0.324	0.419	-137802.263	-71073.136	0.419	-0.136000
911-94	911-47	90-13-44	37-55-00	35.138	27.720	21.593	-137774.543	-71051.543	22.431	621.787000
911-47	911-48	131-21-45	349-16-45	0.706	0.694	-0.131	-137773.849	-71051.674	43.893	30.462000
911-48	911-93	48-38-15	217-55-00	35.607	-28.090	-21.881	-137801.939	-71073.555	21.881	-614.637000
									倍面積	37.476000
									面積	18.73

※ ※ 面積計算 (倍横距法) ※ ※

地 器械点	番 : 視準点	911BL-12 内角	方向角	距離	緯距	経距	X座標	Y座標	倍横距	倍面積
911-34	911-35	90-05-21	128-08-12	20.576	-12.707	16.184	-137900.200	-71141.360	16.184	-205.650000
911-35	911-104	89-45-36	37-53-48	69.366	54.738	42.607	-137845.462	-71098.753	74.975	4103.982000
911-104	911-103	270-42-57	128-36-45	20.619	-12.867	16.111	-137858.329	-71082.642	133.693	-1720.228000
911-103	911-97	89-46-54	38-23-39	50.078	39.249	31.102	-137819.080	-71051.540	180.906	7100.380000
911-97	911-96	270-20-35	128-44-14	11.791	-7.378	9.197	-137826.458	-71042.343	221.205	-1632.050000
911-96	911-18	128-27-45	77-11-59	0.618	0.137	0.603	-137826.321	-71041.740	231.005	31.648000
911-18	911-47	92-04-46	349-16-45	52.698	51.778	-9.803	-137774.543	-71051.543	221.805	11484.619000
911-47	911-94	48-38-15	217-55-00	35.138	-27.720	-21.593	-137802.263	-71073.136	190.409	-5278.137000
911-94	911-92	269-46-16	307-41-16	13.943	8.524	-11.034	-137793.739	-71084.170	157.782	1344.934000
911-92	911-34	90-21-35	218-02-51	119.053	-93.754	-73.374	-137887.493	-71157.544	73.374	-6879.106000
									倍面積	8350.392000
									面積	4175.19

座標面積計算書 (倍横距法)

472 [街区名 : 911]
 [地番 : 911(13-1)]

点名	点名	内角	方向角	辺長	dx	*	dy	*	X	Y	DMD	2A
911-123	911-98		218-23-39						-137836.017	-71064.962		
911-98	911-99	89-41-02	128-04-41	14.292	-8.814	-1	11.250	1	-137844.832	-71053.711	11.251	-99.177565
911-99	911-102	270-19-20	218-24-01	25.102	-19.672	0	-15.592	0	-137864.504	-71069.303	6.910	-135.933520
911-102	911-101	89-48-53	128-12-54	8.972	-5.550	0	7.049	0	-137870.054	-71062.254	-1.633	9.063150
911-101	911-100	90-00-30	38-13-24	12.188	9.575	0	7.541	0	-137860.479	-71054.713	12.957	124.063275
911-100	911-44	180-09-30	38-22-54	25.281	19.818	-1	15.697	0	-137840.662	-71039.016	36.195	717.276315
911-44	911-122	130-51-53	349-14-47	9.623	9.454	0	-1.796	0	-137831.208	-71040.812	50.096	473.607584
911-122	911-123	139-08-52	308-23-39	15.940	9.900	0	-12.493	0	-137821.308	-71053.305	35.807	354.489300
911-123	911-98	90-00-00	218-23-39	18.768	-14.710	1	-11.656	-1	-137836.017	-71064.962	11.657	-171.462813
合計	測角数 = 8	1080-00-00		130.166	0.001	-1	0.000	0			倍面積	1271.925726
											面積	635.9628630
											地積	635.96

472 [街区名 : 911]
 [地番 : 911(13-2)]

点名	点名	内角	方向角	辺長	dx	*	dy	*	X	Y	DMD	2A
911-18	911-96		257-11-59						-137826.458	-71042.343		
911-96	911-97	231-32-15	308-44-14	11.791	7.378	0	-9.197	0	-137819.080	-71051.540	-9.197	-67.855466
911-97	911-123	89-39-25	218-23-39	2.842	-2.227	-1	-1.765	0	-137821.308	-71053.305	-20.159	44.914252
911-123	911-122	90-00-00	128-23-39	15.940	-9.900	0	12.493	0	-137831.208	-71040.812	-9.431	93.366900
911-122	911-18	40-51-08	349-14-47	4.974	4.887	0	-0.928	0	-137826.321	-71041.740	2.134	10.428858
911-18	911-96	87-57-12	257-11-59	0.618	-0.137	0	-0.603	0	-137826.458	-71042.343	0.603	-0.082611
合計	測角数 = 5	540-00-00		36.165	0.001	-1	0.000	0			倍面積	80.771933
											面積	40.3859665
											地積	40.38

※ ※ 面積計算 (倍横距法) ※ ※

地番 器械点	番 : 911BL-13 視準点	内角	方向角	距離	緯距	経距	X座標	Y座標	倍横距	倍面積
911-98	911-99	89-41-02	128-04-41	14.292	-8.815	11.251	-137844.832	-71053.711	11.251	-99.178000
911-99	911-102	270-19-20	218-24-01	25.102	-19.672	-15.592	-137864.504	-71069.303	6.910	-135.934000
911-102	911-101	89-48-53	128-12-54	8.972	-5.550	7.049	-137870.054	-71062.254	-1.633	9.063000
911-101	911-100	90-00-30	38-13-24	12.188	9.575	7.541	-137860.479	-71054.713	12.957	124.063000
911-100	911-44	180-09-30	38-22-54	25.281	19.817	15.697	-137840.662	-71039.016	36.195	717.276000
911-44	911-18	130-51-53	349-14-47	14.597	14.341	-2.724	-137826.321	-71041.740	49.168	705.118000
911-18	911-96	87-57-12	257-11-59	0.618	-0.137	-0.603	-137826.458	-71042.343	45.841	-6.280000
911-96	911-97	231-32-15	308-44-14	11.791	7.378	-9.197	-137819.080	-71051.540	36.041	265.910000
911-97	911-98	89-39-25	218-23-39	21.611	-16.937	-13.422	-137836.017	-71064.962	13.422	-227.328000
									倍面積	1352.710000
									面積	676.35

座標面積計算書 (倍横距法)

475 [街区名 : 911]
 [地番 : 911(14)]

点名	点名	内角	方向角	辺長	dx	*	dy	*	X	Y	DMD	2A
911-164	911-44		349-14-47						-137840.662	-71039.016		
911-44	911-165	49-08-07	218-22-54	13.605	-10.665	0	-8.447	-1	-137851.327	-71047.464	-8.448	90.097920
911-165	911-166	130-51-35	169-14-29	9.740	-9.569	0	1.818	1	-137860.896	-71045.645	-15.077	144.271813
911-166	911-164	90-00-18	79-14-47	10.288	1.920	0	10.107	0	-137858.976	-71035.538	-3.151	-6.049920
911-164	911-44	90-00-00	349-14-47	18.642	18.315	-1	-3.478	0	-137840.662	-71039.016	3.478	63.696092
合計	測角数 = 4	360-00-00		52.275	0.001	-1	0.000	0			倍面積	292.015905
											面積	146.0079525
											地積	146.00

475 [街区名 : 911]
 [地番 : 911(15)]

点名	点名	内角	方向角	辺長	dx	*	dy	*	X	Y	DMD	2A
911-42	911-16		79-19-40						-137875.393	-71036.015		
911-16	911-17	135-06-22	34-26-02	4.978	4.106	0	2.815	0	-137871.287	-71033.200	2.815	11.558390
911-17	911-164	134-48-45	349-14-47	12.531	12.311	0	-2.338	0	-137858.976	-71035.538	3.292	40.527812
911-164	911-166	90-00-00	259-14-47	10.288	-1.920	0	-10.107	0	-137860.896	-71045.645	-9.153	17.573760
911-166	911-165	269-59-42	349-14-29	9.740	9.569	0	-1.818	-1	-137851.327	-71047.464	-21.079	-201.704951
911-165	911-100	49-08-25	218-22-54	11.676	-9.153	1	-7.250	1	-137860.479	-71054.713	-30.147	275.905344
911-100	911-42	130-45-59	169-08-53	18.119	-17.795	0	3.411	0	-137878.274	-71051.302	-33.985	604.763075
911-42	911-16	90-10-47	79-19-40	15.556	2.881	0	15.287	0	-137875.393	-71036.015	-15.287	-44.041847
合計	測角数 = 7	900-00-00		82.888	-0.001	1	0.000	0			倍面積	704.581583
											面積	352.2907915
											地積	352.29

※ ※ 面積計算 (倍横距法) ※ ※

地番	器械点	視準点	911BL-14 内角	方向角	距離	緯距	経距	X座標	Y座標	倍横距	倍面積
911-100	911-43	41-12-56	79-35-50	19.119	3.452	18.805	-137857.027	-71035.908	18.805	64.915000	
911-43	911-44	89-38-57	349-14-47	16.658	16.365	-3.108	-137840.662	-71039.016	34.502	564.625000	
911-44	911-100	49-08-07	218-22-54	25.281	-19.817	-15.697	-137860.479	-71054.713	15.697	-311.067000	
										倍面積	318.473000
										面積	159.23

座標面積計算書 (倍横距法)

475 [街区名: 911]
 [地番 : 911(14)]

点名	点名	内角	方向角	辺長	dx	*	dy	*	X	Y	DMD	2A
911-164	911-44		349-14-47						-137840.662	-71039.016		
911-44	911-165	49-08-07	218-22-54	13.605	-10.665	0	-8.447	-1	-137851.327	-71047.464	-8.448	90.097920
911-165	911-166	130-52-06	169-15-00	9.740	-9.569	0	1.817	0	-137860.896	-71045.647	-15.079	144.290951
911-166	911-164	89-59-47	79-14-47	10.289	1.920	0	10.108	1	-137858.976	-71035.538	-3.153	-6.053760
911-164	911-44	90-00-00	349-14-47	18.642	18.315	-1	-3.478	0	-137840.662	-71039.016	3.478	63.696092
合計	測角数 = 4	360-00-00		52.276	0.001	-1	0.000	0			倍面積	292.031203
											面積	146.0156015
											地積	146.01

※ ※ 面積計算 (倍横距法) ※ ※

地番	器械点	視準点	911BL-15-1 内角	方向角	距離	緯距	経距	X座標	Y座標	倍横距	倍面積
911-42	911-16	90-10-47	79-19-40	15.556	2.881	15.287	-137875.393	-71036.015	15.287	44.042000	
911-16	911-17	135-06-22	34-26-02	4.978	4.106	2.815	-137871.287	-71033.200	33.389	137.095000	
911-17	911-43	134-48-45	349-14-47	14.515	14.260	-2.708	-137857.027	-71035.908	33.496	477.653000	
911-43	911-100	90-21-03	259-35-50	19.119	-3.452	-18.805	-137860.479	-71054.713	11.983	-41.365000	
911-100	911-42	89-33-03	169-08-53	18.119	-17.795	3.411	-137878.274	-71051.302	-3.411	60.699000	
										倍面積	678.124000
										面積	339.06

座標面積計算書 (倍横距法)

475 [街区名 : 911]
 [地番 : 911(15-1)]

点名	点名	内角	方向角	辺長	dx	*	dy	*	X	Y	DMD	2A
911-164	911-166		259-14-47						-137860.896	-71045.647		
911-166	911-167	90-00-13	169-15-00	4.194	-4.120	-1	0.782	1	-137865.017	-71044.864	0.783	-3.226743
911-167	911-163	89-59-47	79-14-47	10.290	1.920	0	10.109	0	-137863.097	-71034.755	11.675	22.416000
911-163	911-164	90-00-00	349-14-47	4.194	4.120	1	-0.783	0	-137858.976	-71035.538	21.001	86.545121
911-164	911-166	90-00-00	259-14-47	10.289	-1.920	0	-10.109	-1	-137860.896	-71045.647	10.109	-19.409280
合計	測角数 = 4	360-00-00		28.967	0.000	0	0.000	0			倍面積	86.325098
											面積	43.1625490
											地積	43.16

475 [街区名 : 911]
 [地番 : 911(15-2)]

点名	点名	内角	方向角	辺長	dx	*	dy	*	X	Y	DMD	2A
911-42	911-16		79-19-40						-137875.393	-71036.015		
911-16	911-17	135-06-22	34-26-02	4.978	4.106	0	2.815	0	-137871.287	-71033.200	2.815	11.558390
911-17	911-163	134-48-45	349-14-47	8.336	8.190	0	-1.555	0	-137863.097	-71034.755	4.075	33.374250
911-163	911-167	90-00-00	259-14-47	10.290	-1.920	0	-10.109	0	-137865.017	-71044.864	-7.589	14.570880
911-167	911-165	270-00-13	349-15-00	13.995	13.690	0	-2.599	-1	-137851.327	-71047.464	-20.298	-277.879620
911-165	911-100	49-07-54	218-22-54	11.676	-9.153	1	-7.250	1	-137860.479	-71054.713	-30.147	275.905344
911-100	911-42	130-45-59	169-08-53	18.119	-17.795	0	3.411	0	-137878.274	-71051.302	-33.985	604.763075
911-42	911-16	90-10-47	79-19-40	15.556	2.881	0	15.287	0	-137875.393	-71036.015	-15.287	-44.041847
合計	測角数 = 7	900-00-00		82.890	-0.001	1	0.000	0			倍面積	618.250472
											面積	309.1252360
											地積	309.12

座標面積計算書 (倍横距法)

475 [街区名 : 911]
 [地番 : 911(16-1)]

点名	点名	内角	方向角	辺長	dx	*	dy	*	X	Y	DMD	2A
911-168	911-42		79-19-40						-137878.274	-71051.302		
911-42	911-100	89-49-13	349-08-53	18.119	17.795	0	-3.411	0	-137860.479	-71054.713	-3.411	-60.698745
911-100	911-169	49-04-31	218-13-24	0.577	-0.453	0	-0.357	0	-137860.932	-71055.070	-7.179	3.252087
911-169	911-168	130-55-29	169-08-53	17.740	-17.423	1	3.340	0	-137878.354	-71051.730	-4.196	73.102712
911-168	911-42	90-10-47	79-19-40	0.436	0.081	-1	0.428	0	-137878.274	-71051.302	-0.428	-0.034240
合計	測角数 = 4	360-00-00		36.872	0.000	0	0.000	0			倍面積	15.621814
											面積	7.8109070
											地積	7.81

475 [街区名 : 911]
 [地番 : 911(16-2)]

点名	点名	内角	方向角	辺長	dx	*	dy	*	X	Y	DMD	2A
911-169	911-160		218-13-24						-137861.501	-71055.518		
911-160	911-159	130-55-29	169-08-53	17.263	-16.954	-1	3.250	0	-137878.456	-71052.268	3.250	-55.103750
911-159	911-168	90-10-47	79-19-40	0.548	0.101	1	0.539	-1	-137878.354	-71051.730	7.038	0.717876
911-168	911-169	89-49-13	349-08-53	17.740	17.423	-1	-3.340	0	-137860.932	-71055.070	4.236	73.799592
911-169	911-160	49-04-31	218-13-24	0.725	-0.570	1	-0.449	1	-137861.501	-71055.518	0.448	-0.254912
合計	測角数 = 4	360-00-00		36.276	0.000	0	0.000	0			倍面積	19.158806
											面積	9.5794030
											地積	9.57

座標面積計算書 (倍横距法)

472 [街区名 : 911]
 [地番 : 911(16-1)]

点名	点名	内角	方向角	辺長	dx	*	dy	*	X	Y	DMD	2A
911-159	911-42		79-19-40						-137878.274	-71051.302		
911-42	911-100	89-49-13	349-08-53	18.119	17.795	0	-3.411	0	-137860.479	-71054.713	-3.411	-60.698745
911-100	911-160	49-04-31	218-13-24	1.301	-1.022	0	-0.805	0	-137861.501	-71055.518	-7.627	7.794794
911-160	911-159	130-55-29	169-08-53	17.263	-16.954	-1	3.250	0	-137878.456	-71052.268	-5.182	87.860810
911-159	911-42	90-10-47	79-19-40	0.983	0.182	0	0.966	0	-137878.274	-71051.302	-0.966	-0.175812
合計	測角数 = 4	360-00-00		37.666	0.001	-1	0.000	0			倍面積	34.781047
											面積	17.3905235
											地積	17.39

472 [街区名 : 911]
 [地番 : 911(16-3)]

点名	点名	内角	方向角	辺長	dx	*	dy	*	X	Y	DMD	2A
911-160	911-15		218-13-24						-137882.130	-71071.765		
911-15	911-159	41-06-16	79-19-40	19.840	3.674	0	19.497	0	-137878.456	-71052.268	19.497	71.631978
911-159	911-160	89-49-13	349-08-53	17.263	16.954	1	-3.250	0	-137861.501	-71055.518	35.744	606.039520
911-160	911-15	49-04-31	218-13-24	26.258	-20.628	-1	-16.247	0	-137882.130	-71071.765	16.247	-335.159363
合計	測角数 = 3	180-00-00		63.361	0.000	0	0.000	0			倍面積	342.512135
											面積	171.2560675
											地積	171.25

※ ※ 面積計算 (倍横距法) ※ ※

地番	器械点	視準点	内角	方向角	距離	緯距	経距	X座標	Y座標	倍横距	倍面積
911-15	911-42	41-06-16	79-19-40	20.823	3.856	20.463	-137878.274	-71051.302	20.463	78.905000	
911-42	911-100	89-49-13	349-08-53	18.119	17.795	-3.411	-137860.479	-71054.713	37.515	667.579000	
911-100	911-15	49-04-31	218-13-24	27.560	-21.651	-17.052	-137882.130	-71071.765	17.052	-369.193000	
									倍面積	377.291000	
									面積	188.64	

座標面積計算書 (倍横距法)

472 [街区名 : 911]
 [地番 : 911(17-1)]

点名	点名	内角	方向角	辺長	dx	*	dy	*	X	Y	DMD	2A
911-116	911-14 ✓		349-20-12						-137883.369	-71072.806		
911-14	911-105 ✓	48-52-25	218-12-37	22.818 ✓	-17.929	0	-14.114	0	-137901.298	-71086.920	-14.114	253.049906
911-105	911-117 ✓	98-58-56	137-11-33	6.647 ✓	-4.877	0	4.517	0	-137906.175	-71082.403	-23.711	115.638547
911-117	911-116 ✓	122-36-01	79-47-34	13.652 ✓	2.419	1	13.436	0	-137903.755	-71068.967	-5.758	-13.934360
911-116	911-14 ✓	89-32-38	349-20-12	20.745 ✓	20.387	-1	-3.839	0	-137883.369	-71072.806	3.839	78.261854
合計	測角数 = 4	360-00-00		63.862	0.000	0	0.000	0			倍面積	433.015947
											面積	216.5079735
											地積	216.50 ✓

472 [街区名 : 911]
 [地番 : 911(17-2)]

点名	点名	内角	方向角	辺長	dx	*	dy	*	X	Y	DMD	2A
911-111	911-41 ✓		79-47-34						-137904.256	-71068.873		
911-41	911-116 ✓	89-32-38	349-20-12	0.509 ✓	0.500	1	-0.094	0	-137903.755	-71068.967	-0.094	-0.047094
911-116	911-117 ✓	90-27-22	259-47-34	13.652 ✓	-2.419	-1	-13.436	0	-137906.175	-71082.403	-13.624	32.970080
911-117	911-110 ✓	57-23-59	137-11-33	0.617 ✓	-0.453	1	0.419	0	-137906.627	-71081.984	-26.641	12.041732
911-110	911-111 ✓	122-21-02	79-32-35	2.358 ✓	0.428	0	2.319	0	-137906.199	-71079.665	-23.903	-10.230484
911-111	911-41 ✓	180-14-59	79-47-34	10.965 ✓	1.943	0	10.791	1	-137904.256	-71068.873	-10.792	-20.968856
合計	測角数 = 5	540-00-00		28.101	-0.001	1	-0.001	1			倍面積	13.765378
											面積	6.8826890
											地積	6.88 ✓

※ ※ 面積計算 (倍横距法) ※ ※

地番	器械点	視準点	911BL-17-1 内角	方向角	距離	緯距	経距	X座標	Y座標	倍横距	倍面積
911-110	911-111	122-21-02		79-32-35	2.358	0.428	2.319	-137906.199	-71079.665	2.319	0.993000
911-111	911-41	180-14-59		79-47-34	10.965	1.943	10.792	-137904.256	-71068.873	15.430	29.980000
911-41	911-14	89-32-38		349-20-12	21.254	20.887	-3.933	-137883.369	-71072.806	22.289	465.550000
911-14	911-105	48-52-25		218-12-37	22.818	-17.929	-14.114	-137901.298	-71086.920	4.242	-76.055000
911-105	911-110	98-58-56		137-11-33	7.264	-5.329	4.936	-137906.627	-71081.984	-4.936	26.304000
										倍面積	446.772000
										面積	223.38

<< 高丘葵土地区画整理事業 >>

※ ※ 面積計算 (倍横距法) ※ ※

地番 ; 911BL-18-1 器械点 視準点	内角	方向角	距離	緯距	経距	X座標	Y座標	倍横距	倍面積
911-40 911-12	90-01-24	79-33-18	7.238	1.312	7.118	-137922.244	-71069.038	7.118	9.339000
911-12 911-13	134-22-29	33-55-47	4.972	4.125	2.775	-137918.119	-71066.263	17.011	70.170000
911-13 911-41	135-24-25	349-20-12	14.107	13.863	-2.610	-137904.256	-71068.873	17.176	238.111000
911-41 911-112	90-27-22	259-47-34	10.669	-1.890	-10.500	-137906.146	-71079.373	4.066	-7.685000
911-112 911-40	89-44-20	169-31-54	17.704	-17.410	3.217	-137923.556	-71076.156	-3.217	56.008000
								倍面積	365.943000
								面積	182.97

<< 高丘葵土地区画整理事業 >>

※ ※ 面積計算 (倍横距法) ※ ※

地番	器械点	視準点	内角	方向角	距離	緯距	經距	X座標	Y座標	倍横距	倍面積
911-11	911-40	90-01-24	79-33-18	0.297	0.054	0.292	-137923.556	-71076.156	0.292	0.016000	
911-40	911-112	89-58-36	349-31-54	17.704	17.410	-3.217	-137906.146	-71079.373	-2.633	-45.841000	
911-112	911-111	90-15-40	259-47-34	0.297	-0.053	-0.292	-137906.199	-71079.665	-6.142	0.326000	
911-111	911-11	89-44-20	169-31-54	17.706	-17.411	3.217	-137923.610	-71076.448	-3.217	56.011000	
										倍面積	10.512000
										面積	5.25

座標面積計算書 (倍横距法)

472 [街区名 : 911]
 [地番 : 911(19-1-1)]

点名	点名	内角	方向角	辺長	dx	*	dy	*	X	Y	DMD	2A
911-105	911-106		218-20-21						-137908.456	-71092.581		
911-106	911-109	41-29-06	79-49-27	2.583	0.456	0	2.542	0	-137908.000	-71090.039	2.542	1.159152
911-109	911-39	269-25-01	169-14-28	17.873	-17.559	1	3.336	1	-137925.558	-71086.702	8.421	-147.855918
911-39	911-120	90-00-00	79-14-28	8.587	1.603	0	8.436	0	-137923.955	-71078.266	20.194	32.370982
911-120	911-121	90-17-26	349-31-54	17.715	17.420	0	-3.219	0	-137906.535	-71081.485	25.411	442.659620
911-121	911-110	90-00-41	259-32-35	0.508	-0.092	0	-0.500	1	-137906.627	-71081.984	21.693	-1.995756
911-110	911-105	237-38-58	317-11-33	7.264	5.329	0	-4.936	0	-137901.298	-71086.920	16.258	86.638882
911-105	911-106	81-08-48	218-20-21	9.126	-7.158	0	-5.661	0	-137908.456	-71092.581	5.661	-40.521438
合計	測角数 = 7	900-00-00		63.656	-0.001	1	-0.002	2			倍面積	372.455524
											面積	186.2277620
											地積	186.22

472 [街区名 : 911]
 [地番 : 911(19-1-2)]

点名	点名	内角	方向角	辺長	dx	*	dy	*	X	Y	DMD	2A
911-120	911-11		79-14-28						-137923.610	-71076.448		
911-11	911-111	90-17-26	349-31-54	17.706	17.411	0	-3.217	0	-137906.199	-71079.665	-3.217	-56.011187
911-111	911-121	90-00-41	259-32-35	1.851	-0.336	0	-1.820	0	-137906.535	-71081.485	-8.254	2.773344
911-121	911-120	89-59-19	169-31-54	17.715	-17.420	0	3.219	0	-137923.955	-71078.266	-6.855	119.414100
911-120	911-11	89-42-34	79-14-28	1.851	0.346	-1	1.818	0	-137923.610	-71076.448	-1.818	-0.627210
合計	測角数 = 4	360-00-00		39.123	0.001	-1	0.000	0			倍面積	65.549047
											面積	32.7745235
											地積	32.77

※ ※ 面積計算 (倍横距法) ※ ※

地番	器械点	視準点	内角	方向角	距離	緯距	経距	X座標	Y座標	倍横距	倍面積
911-39	911-11	90-00-00	79-14-28	10.438	1.948	10.254	-137923.610	-71076.448	10.254	19.975000	
911-11	911-111	90-17-26	349-31-54	17.706	17.411	-3.217	-137906.199	-71079.665	17.291	301.054000	
911-111	911-110	90-00-41	259-32-35	2.358	-0.428	-2.319	-137906.627	-71081.984	11.755	-5.031000	
911-110	911-105	237-38-58	317-11-33	7.264	5.329	-4.936	-137901.298	-71086.920	4.500	23.981000	
911-105	911-106	81-08-48	218-20-21	9.126	-7.158	-5.661	-137908.456	-71092.581	-6.097	43.642000	
911-106	911-109	41-29-06	79-49-27	2.583	0.456	2.542	-137908.000	-71090.039	-9.216	-4.202000	
911-109	911-39	269-25-01	169-14-28	17.873	-17.558	3.337	-137925.558	-71086.702	-3.337	58.591000	
										倍面積	438.010000
										面積	219.00

※ ※ 面積計算 (倍横距法) ※ ※

地番 器械点	番 : 911BL-19-2 視準点	内角	方向角	距離	緯距	経距	X座標	Y座標	倍横距	倍面積
911-38	911-39	90-00-00	79-14-28	0.545	0.102	0.535	-137925.558	-71086.702	0.535	0.055000
911-39	911-109	90-00-00	349-14-28	17.873	17.558	-3.337	-137908.000	-71090.039	-2.267	-39.804000
911-109	911-108	90-34-59	259-49-27	0.545	-0.096	-0.536	-137908.096	-71090.575	-6.140	0.589000
911-108	911-38	89-25-01	169-14-28	17.879	-17.564	3.338	-137925.660	-71087.237	-3.338	58.629000
									倍面積	19.469000
									面積	9.73

※ ※ 面積計算 (倍横距法) ※ ※

地番 器械点	番 : 911BL-20 視準点	内角	方向角	距離	緯距	経距	X座標	Y座標	倍横距	倍面積
911-37	911-38	89-43-48	79-14-28	5.933	1.108	5.829	-137925.660	-71087.237	5.829	6.459000
911-38	911-108	90-00-00	349-14-28	17.879	17.564	-3.338	-137908.096	-71090.575	8.320	146.132000
911-108	911-106	90-34-59	259-49-27	2.038	-0.360	-2.006	-137908.456	-71092.581	2.976	-1.071000
911-106	911-107	138-16-13	218-05-40	5.081	-3.999	-3.135	-137912.455	-71095.716	-2.165	8.658000
911-107	911-37	131-25-00	169-30-40	14.556	-14.313	2.650	-137926.768	-71093.066	-2.650	37.929000
									倍面積	198.107000
									面積	99.05

座標面積計算書 (倍横距法)

472 [街区名 : 911]
 [地番 : 911(21-1)]

点名	点名	内角	方向角	辺長	dx	*	dy	*	X	Y	DMD	2A
911-118	911-37		79-14-28						-137926.768	-71093.066		
911-37	911-107	90-16-12	349-30-40	14.556	14.313	0	-2.650	0	-137912.455	-71095.716	-2.650	-37.929450
911-107	911-119	48-51-14	218-21-54	0.773	-0.606	0	-0.480	0	-137913.061	-71096.196	-5.780	3.502680
911-119	911-118	131-08-46	169-30-40	14.050	-13.815	0	2.558	0	-137926.876	-71093.638	-3.702	51.143130
911-118	911-37	89-43-48	79-14-28	0.582	0.109	-1	0.572	0	-137926.768	-71093.066	-0.572	-0.061776
合計	測角数 = 4	360-00-00		29.961	0.001	-1	0.000	0			倍面積	16.654584
											面積	8.3272920
											地積	8.32 /

472 [街区名 : 911]
 [地番 : 911(21-2)]

点名	点名	内角	方向角	辺長	dx	*	dy	*	X	Y	DMD	2A
911-36	911-9		128-08-12						-137927.273	-71106.878		
911-9	911-10	155-46-07	103-54-19	4.989	-1.199	0	4.843	0	-137928.472	-71102.035	4.843	-5.806757
911-10	911-118	155-20-09	79-14-28	8.547	1.596	0	8.397	0	-137926.876	-71093.638	18.083	28.860468
911-118	911-119	90-16-12	349-30-40	14.050	13.815	0	-2.558	0	-137913.061	-71096.196	23.922	330.482430
911-119	911-36	48-51-14	218-21-54	17.775	-13.937	0	-11.032	0	-137926.998	-71107.228	10.332	-143.997084
911-36	911-9	89-46-18	128-08-12	0.445	-0.275	0	0.350	0	-137927.273	-71106.878	-0.350	0.096250
合計	測角数 = 5	540-00-00		45.806	0.000	0	0.000	0			倍面積	209.635307
											面積	104.8176535
											地積	104.81 /

** 面積計算 (倍橫距法) **

地番	器械点	視準点	911BL-21-1 内角	方向角	距離	緯距	經距	X座標	Y座標	倍橫距	倍面積
911-36	911-9	89-46-18	128-08-12	0.445	-0.275	0.350	-137927.273	-71106.878	0.350	-0.096000	
911-9	911-10	155-46-07	103-54-19	4.989	-1.199	4.843	-137928.472	-71102.035	5.543	-6.646000	
911-10	911-37	155-20-09	79-14-28	9.129	1.704	8.969	-137926.768	-71093.066	19.355	32.981000	
911-37	911-107	90-16-12	349-30-40	14.556	14.313	-2.650	-137912.455	-71095.716	25.674	367.472000	
911-107	911-36	48-51-14	218-21-54	18.548	-14.543	-11.512	-137926.998	-71107.228	11.512	-167.419000	
									倍面積	226.292000	
									面積	113.14	

※ ※ 面積計算 (倍横距法) ※ ※

地番 : 911BL-22	器械点	視準点	内角	方向角	距離	緯距	経距	X座標	Y座標	倍横距	倍面積
	911-35	911-36	90-14-24	128-08-12	43.395	-26.798	34.132	-137926.998	-71107.228	34.132	-914.669000
	911-36	911-107	90-13-42	38-21-54	18.548	14.543	11.512	-137912.455	-71095.716	79.776	1160.182000
	911-107	911-106	179-43-46	38-05-40	5.081	3.999	3.135	-137908.456	-71092.581	94.423	377.598000
	911-106	911-105	180-14-41	38-20-21	9.126	7.158	5.661	-137901.298	-71086.920	103.219	738.842000
	911-105	911-14	179-52-16	38-12-37	22.818	17.929	14.114	-137883.369	-71072.806	122.994	2205.159000
	911-14	911-15	181-49-35	40-02-12	1.618	1.239	1.041	-137882.130	-71071.765	138.149	171.167000
	911-15	911-101	178-11-12	38-13-24	15.372	12.076	9.511	-137870.054	-71062.254	148.701	1795.713000
	911-101	911-102	89-59-30	308-12-54	8.972	5.550	-7.049	-137864.504	-71069.303	151.163	838.955000
	911-102	911-99	270-11-07	38-24-01	25.102	19.672	15.592	-137844.832	-71053.711	159.706	3141.736000
	911-99	911-98	89-40-40	308-04-41	14.292	8.815	-11.251	-137836.017	-71064.962	164.047	1446.074000
	911-98	911-103	90-18-58	218-23-39	28.468	-22.312	-17.680	-137858.329	-71082.642	135.116	-3014.708000
	911-103	911-104	270-13-06	308-36-45	20.619	12.867	-16.111	-137845.462	-71098.753	101.325	1303.749000
	911-104	911-35	89-17-03	217-53-48	69.366	-54.738	-42.607	-137900.200	-71141.360	42.607	-2332.222000
										倍面積	6917.576000
										面積	3458.78

座標面積計算書 (倍横距法)

472 [街区名 : 911]
 [地番 : 911 (23)]

点名	点名	内角	方向角	辺長	dx	*	dy	*	X	Y	DMD	2A
911-89	911-88/		306-59-30						-137779.357	-71075.515		
911-88	911-90/	90-52-24	217-51-54	5.909/	-4.665	0	-3.627	0	-137784.022	-71079.142	-3.627	16.919955
911-90	911-158/	270-01-18	307-53-12	6.742/	4.140	0	-5.321	0	-137779.882	-71084.463	-12.575	-52.060500
911-158	911-154/	90-15-00	218-08-12	129.771/	-102.070	0	-80.139	1	-137881.952	-71164.601	-98.034	10006.330380
911-154	911-34/	90-00-00	128-08-12	8.972/	-5.541	0	7.057	0	-137887.493	-71157.544	-171.115	948.148215
911-34	911-92/	89-54-39	38-02-51	119.053/	93.754	0	73.374	0	-137793.739	-71084.170	-90.684	-8501.987736
911-92	911-91/	89-38-25	307-41-16	0.868/	0.531	0	-0.687	0	-137793.208	-71084.857	-17.997	-9.556407
911-91	911-89/	270-15-20	37-56-36	16.686/	13.159	0	10.260	0	-137780.049	-71074.597	-8.424	-110.851416
911-89	911-88/	89-02-54	306-59-30	1.150/	0.692	0	-0.919	1	-137779.357	-71075.515	0.918	0.635256
合計	測角数 = 8	1080-00-00		289.151	0.000	0	-0.002	2			倍面積	2297.577747
											面積	1148.7888735
											地積	1148.79/

座標面積計算書 (倍横距法)

472 [街区名 : 911]
 [地番 : 911 (24-1)]

点名	点名	内角	方向角	辺長	dx	*	dy	*	X	Y	DMD	2A
911-151	911-152 /		128-08-12						-137814.289	-71250.782		
911-152	911-148 /	89-58-22	38-06-34	118.901 /	93.555	0	73.382	-1	-137720.734	-71177.401	73.381	6865.159455
911-148	911-155 /	90-14-52	308-21-26	0.749 /	0.465	0	-0.587	0	-137720.269	-71177.988	146.175	67.971375
911-155	911-151 /	89-45-08	218-06-34	118.904 /	-93.558	0	-73.383	0	-137813.827	-71251.371	72.205	-6755.355390
911-151	911-152 /	90-01-38	128-08-12	0.749 /	-0.463	1	0.589	0	-137814.289	-71250.782	-0.589	0.272118
合計	測角数 = 4	360-00-00		239.303	-0.001	1	0.001	-1			倍面積	178.047558
											面積	89.0237790
											地積	89.02 /

472 [街区名 : 911]
 [地番 : 911 (24-2)]

点名	点名	内角	方向角	辺長	dx	*	dy	*	X	Y	DMD	2A
911-157	911-73 /		307-53-12						-137716.625	-71165.759		
911-73	911-75 /	90-21-40	218-14-52	10.446 /	-8.204	0	-6.467	0	-137724.829	-71172.226	-6.467	53.055268
911-75	911-148 /	270-06-34	308-21-26	6.599 /	4.095	0	-5.175	0	-137720.734	-71177.401	-18.109	-74.156355
911-148	911-152 /	89-45-08	218-06-34	118.901 /	-93.555	0	-73.382	1	-137814.289	-71250.782	-96.665	9043.494075
911-152	911-153 /	90-01-38	128-08-12	36.950 /	-22.818	0	29.063	-1	-137837.107	-71221.720	-140.984	3216.972912
911-153	911-157 /	90-00-00	38-08-12	129.455 /	101.822	-1	79.944	0	-137735.286	-71141.776	-31.978	-3256.031938
911-157	911-73 /	89-45-00	307-53-12	30.387 /	18.661	0	-23.982	-1	-137716.625	-71165.759	23.983	447.546763
合計	測角数 = 6	720-00-00		332.738	0.001	-1	0.001	-1			倍面積	9430.880725
											面積	4715.4403625
											地積	4715.44 /

座標面積計算書 (倍横距法)

472 [街区名 : 911]
 [地番 : 911(24-3)]

点名	点名	内角	方向角	辺長	dx	*	dy	*	X	Y	DMD	2A
911-158	911-157		307-53-12						-137735.286	-71141.776		
911-157	911-153	90-15-00	218-08-12	129.455	-101.822	1	-79.944	0	-137837.107	-71221.720	-79.944	8139.978024
911-153	911-154	90-00-00	128-08-12	72.619	-44.845	0	57.118	1	-137881.952	-71164.601	-102.769	4608.675805
911-154	911-158	90-00-00	38-08-12	129.771	102.070	0	80.139	-1	-137779.882	-71084.463	34.488	3520.190160
911-158	911-157	89-45-00	307-53-12	72.620	44.596	0	-57.314	1	-137735.286	-71141.776	57.313	2555.930548
合計	測角数 = 4	360-00-00		404.465	-0.001	1	-0.001	1				
											倍面積	18824.774537
											面積	9412.3872685
											地積	9412.39

座標面積計算書 (倍横距法)

472 [街区名 : 911]
 [地番 : 911 (25)]

点名	点名	内角	方向角	辺長	dx	*	dy	*	X	Y	DMD	2A
911-74	911-6 /		218-10-22						-137775.043	-71236.125		
911-6	911-7 /	179-42-08	217-52-30	36.401 /	-28.733	0	-22.348	0	-137803.776	-71258.473	-22.348	642.125084
911-7	911-8 /	135-14-59	173-07-29	4.979 /	-4.943	0	0.596	0	-137808.719	-71257.877	-44.100	217.986300
911-8	911-151 /	135-00-43	128-08-12	8.272 /	-5.108	0	6.506	0	-137813.827	-71251.371	-36.998	188.985784
911-151	911-155 /	89-58-22	38-06-34	118.904 /	93.558	0	73.383	0	-137720.269	-71177.988	42.891	4012.796178
911-155	911-74 /	90-14-52	308-21-26	11.853 /	7.356	-1	-9.295	1	-137712.914	-71187.282	106.980	786.837900
911-74	911-6 /	89-48-56	218-10-22	79.029 /	-62.129	0	-48.843	0	-137775.043	-71236.125	48.843	-3034.566747
合計	測角数 = 6	720-00-00		259.438	0.001	-1	-0.001	1			倍面積	2814.164499
											面積	1407.0822495
											地積	1407.08 /

※ ※ 面積計算 (倍横距法) ※ ※

地 器械点	番 : 911BL-23 視準点	内角	方向角	距離	緯距	經距	X座標	Y座標	倍横距	倍面積
911-7	911-8	135-14-59	173-07-29	4.979	-4.943	0.596	-137808.719	-71257.877	0.596	-2.946028
911-8	911-34	135-00-43	128-08-12	127.562	-78.774	100.333	-137887.493	-71157.544	101.525	-7997.530350
911-34	911-92	89-54-39	38-02-51	119.053	93.754	73.374	-137793.739	-71084.170	275.232	25804.100928
911-92	911-91	89-38-25	307-41-16	0.868	0.531	-0.687	-137793.208	-71084.857	347.919	184.744989
911-91	911-89	270-15-20	37-56-36	16.686	13.159	10.260	-137780.049	-71074.597	357.492	4704.237228
911-89	911-88	89-02-54	306-59-30	1.150	0.692	-0.918	-137779.357	-71075.515	366.834	253.849128
911-88	911-90	90-52-24	217-51-54	5.909	-4.665	-3.627	-137784.022	-71079.142	362.289	-1690.078185
911-90	911-73	270-01-18	307-53-12	109.749	67.397	-86.617	-137716.625	-71165.759	272.045	18335.016865
911-73	911-75	90-21-40	218-14-52	10.446	-8.204	-6.467	-137724.829	-71172.226	178.961	-1468.196044
911-75	911-74	270-06-34	308-21-26	19.200	11.915	-15.056	-137712.914	-71187.282	157.438	1875.873770
911-74	911-6	89-48-56	218-10-22	79.029	-62.129	-48.843	-137775.043	-71236.125	93.539	-5811.484531
911-6	911-7	179-42-08	217-52-30	36.401	-28.733	-22.348	-137803.776	-71258.473	22.348	-642.125084
									倍面積	33545.462686
									面積	16772.73

座標面積計算書 (倍横距法)

472 [街区名 : 911]
 [地番 : 911(29)]

点名	点名	内角	方向角	辺長	dx	*	dy	*	X	Y	DMD	2A
911-33	911-65		306-58-47						-137733.982	-71289.841		
911-65	911-66	90-55-42	217-54-29	10.020	-7.906	0	-6.156	0	-137741.888	-71295.997	-6.156	48.669336
911-66	911-162	180-16-33	218-11-02	6.229	-4.896	0	-3.851	0	-137746.784	-71299.848	-16.163	79.134048
911-162	911-161	90-07-56	128-18-58	21.843	-13.543	0	17.138	1	-137760.327	-71282.709	-2.875	38.936125
911-161	911-33	89-35-27	37-54-25	16.758	13.222	0	10.296	-1	-137747.105	-71272.414	24.559	324.719098
911-33	911-65	89-04-22	306-58-47	21.815	13.122	1	-17.427	0	-137733.982	-71289.841	17.427	228.694521
合計	測角数 = 5	540-00-00		76.665	-0.001	1	0.000	0			倍面積	720.153128
											面積	360.0765640
											地積	360.07 /

472 [街区名 : 911]
 [地番 : 911(30)]

点名	点名	内角	方向角	辺長	dx	*	dy	*	X	Y	DMD	2A
911-162	911-67		218-11-02						-137747.990	-71300.796		
911-67	911-32	90-07-56	128-18-58	21.851	-13.548	1	17.144	0	-137761.537	-71283.652	17.144	-232.249768
911-32	911-161	89-35-27	37-54-25	1.534	1.210	0	0.942	1	-137760.327	-71282.709	35.231	42.629510
911-161	911-162	90-24-33	308-18-58	21.843	13.543	0	-17.138	-1	-137746.784	-71299.848	19.035	257.791005
911-162	911-67	89-52-04	218-11-02	1.534	-1.206	0	-0.948	0	-137747.990	-71300.796	0.948	-1.143288
合計	測角数 = 4	360-00-00		46.762	-0.001	1	0.000	0			倍面積	67.027459
											面積	33.5137295
											地積	33.51 /

※ ※ 面積計算 (倍横距法) ※ ※

地番 器械点	番 : 911BL-29 視準点	内角	方向角	距離	緯距	経距	X座標	Y座標	倍横距	倍面積
911-67	911-32	90-07-56	128-18-58	21.851	-13.547	17.144	-137761.537	-71283.652	17.144	-232.250000
911-32	911-33	89-35-27	37-54-25	18.292	14.432	11.238	-137747.105	-71272.414	45.526	657.031000
911-33	911-65	89-04-22	306-58-47	21.815	13.123	-17.427	-137733.982	-71289.841	39.337	516.219000
911-65	911-66	90-55-42	217-54-29	10.020	-7.906	-6.156	-137741.888	-71295.997	15.754	-124.551000
911-66	911-67	180-16-33	218-11-02	7.763	-6.102	-4.799	-137747.990	-71300.796	4.799	-29.283000
									倍面積	787.166000
									面積	393.58

※ ※ 面積計算 (倍横距法) ※ ※

地番	器械点	視準点	911BL-31 内角	方向角	距離	緯距	經距	X座標	Y座標	倍横距	倍面積
911-31	911-3	911-3	89-55-00	128-07-08	18.379	-11.345	14.459	-137776.101	-71299.447	14.459	-164.037000
911-3	911-4	911-4	134-55-15	83-02-23	4.960	0.601	4.923	-137775.500	-71294.524	33.841	20.338000
911-4	911-32	911-32	134-52-02	37-54-25	17.696	13.963	10.872	-137761.537	-71283.652	49.636	693.067000
911-32	911-67	911-67	90-24-33	308-18-58	21.851	13.547	-17.144	-137747.990	-71300.796	43.364	587.452000
911-67	911-70	911-70	89-34-08	217-53-06	11.977	-9.453	-7.355	-137757.443	-71308.151	18.865	-178.331000
911-70	911-31	911-31	180-19-02	218-12-08	9.306	-7.313	-5.755	-137764.756	-71313.906	5.755	-42.086000
										倍面積	916.403000
										面積	458.20

<< 高丘葵土地区画整理事業 >>

※ ※ 面積計算 (倍横距法) ※ ※

地 器械点	番 視準点	911BL-33 内角	方向角	距離	緯距	経距	X座標	Y座標	倍横距	倍面積
911-1	911-2	134-55-33	172-47-42	4.975	-4.936	0.624	-137753.043	-71328.834	0.624	-3.080000
911-2	911-31	135-19-26	128-07-08	18.975	-11.713	14.928	-137764.756	-71313.906	16.176	-189.469000
911-31	911-70	90-05-00	38-12-08	9.306	7.313	5.755	-137757.443	-71308.151	36.859	269.550000
911-70	911-64	89-41-04	307-53-12	22.551	13.849	-17.798	-137743.594	-71325.949	24.816	343.677000
911-64	911-1	89-58-57	217-52-09	5.716	-4.513	-3.509	-137748.107	-71329.458	3.509	-15.836000
									倍面積	404.842000
									面積	202.42

<< 高丘葵土地区画整理事業 >>

※ ※ 面積計算 (倍横距法) ※ ※

地番 器械点	番 : 911BL-34 視準点	内角	方向角	距離	緯距	経距	X座標	Y座標	倍横距	倍面積
911-64	911-70	90-01-03	127-53-12	22.551	-13.849	17.798	-137757.443	-71308.151	17.798	-246.485000
911-70	911-69	89-59-54	37-53-06	9.710	7.664	5.963	-137749.779	-71302.188	41.559	318.508000
911-69	911-63	89-51-24	307-44-30	22.554	13.805	-17.835	-137735.974	-71320.023	29.687	409.829000
911-63	911-64	90-07-39	217-52-09	9.653	-7.620	-5.926	-137743.594	-71325.949	5.926	-45.156000
									倍面積	436.696000
									面積	218.34

※ ※ 面積計算 (倍横距法) ※ ※

地番 器械点	番 : 911BL-35 視準点	内角	方向角	距離	緯距	経距	X座標	Y座標	倍横距	倍面積
911-63	911-69	89-52-21	127-44-30	22.554	-13.805	17.835	-137749.779	-71302.188	17.835	-246.212000
911-69	911-68	90-08-36	37-53-06	0.778	0.614	0.478	-137749.165	-71301.710	36.148	22.195000
911-68	911-62	89-51-24	307-44-30	22.554	13.805	-17.836	-137735.360	-71319.546	18.790	259.396000
911-62	911-63	90-07-39	217-52-09	0.778	-0.614	-0.477	-137735.974	-71320.023	0.477	-0.293000
									倍面積	35.086000
									面積	17.54

<< 高丘葵土地区画整理事業 >>

※ ※ 面積計算 (倍横距法) ※ ※

地番 器械点	番 : 911BL-36 視準点	内角	方向角	距離	緯距	経距	X座標	Y座標	倍横距	倍面積
911-62	911-68	89-52-21	127-44-30	22.554	-13.805	17.836	-137749.165	-71301.710	17.836	-246.226000
911-68	911-67	90-08-36	37-53-06	1.489	1.175	0.914	-137747.990	-71300.796	36.586	42.989000
911-67	911-66	180-17-56	38-11-02	7.763	6.102	4.799	-137741.888	-71295.997	42.299	258.108000
911-66	911-61	89-06-45	307-17-47	22.598	13.693	-17.977	-137728.195	-71313.974	29.121	398.754000
911-61	911-62	90-34-22	217-52-09	9.076	-7.165	-5.572	-137735.360	-71319.546	5.572	-39.923000
									倍面積	413.702000
									面積	206.85

※ ※ 面積計算 (倍横距法) ※ ※

地 器械点	番 視準点	911BL-38 内角	方向角	距離	緯距	経距	X座標	Y座標	倍横距	倍面積
911-61	911-66	89-25-38	127-17-47	22.598	-13.693	17.977	-137741.888	-71295.997	17.977	-246.159000
911-66	911-65	90-36-42	37-54-29	10.020	7.906	6.156	-137733.982	-71289.841	42.110	332.922000
911-65	911-60	89-04-18	306-58-47	22.607	13.598	-18.059	-137720.384	-71307.900	30.207	410.755000
911-60	911-61	90-53-22	217-52-09	9.895	-7.811	-6.074	-137728.195	-71313.974	6.074	-47.444000
									倍面積	450.074000
									面積	225.03