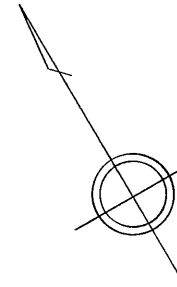
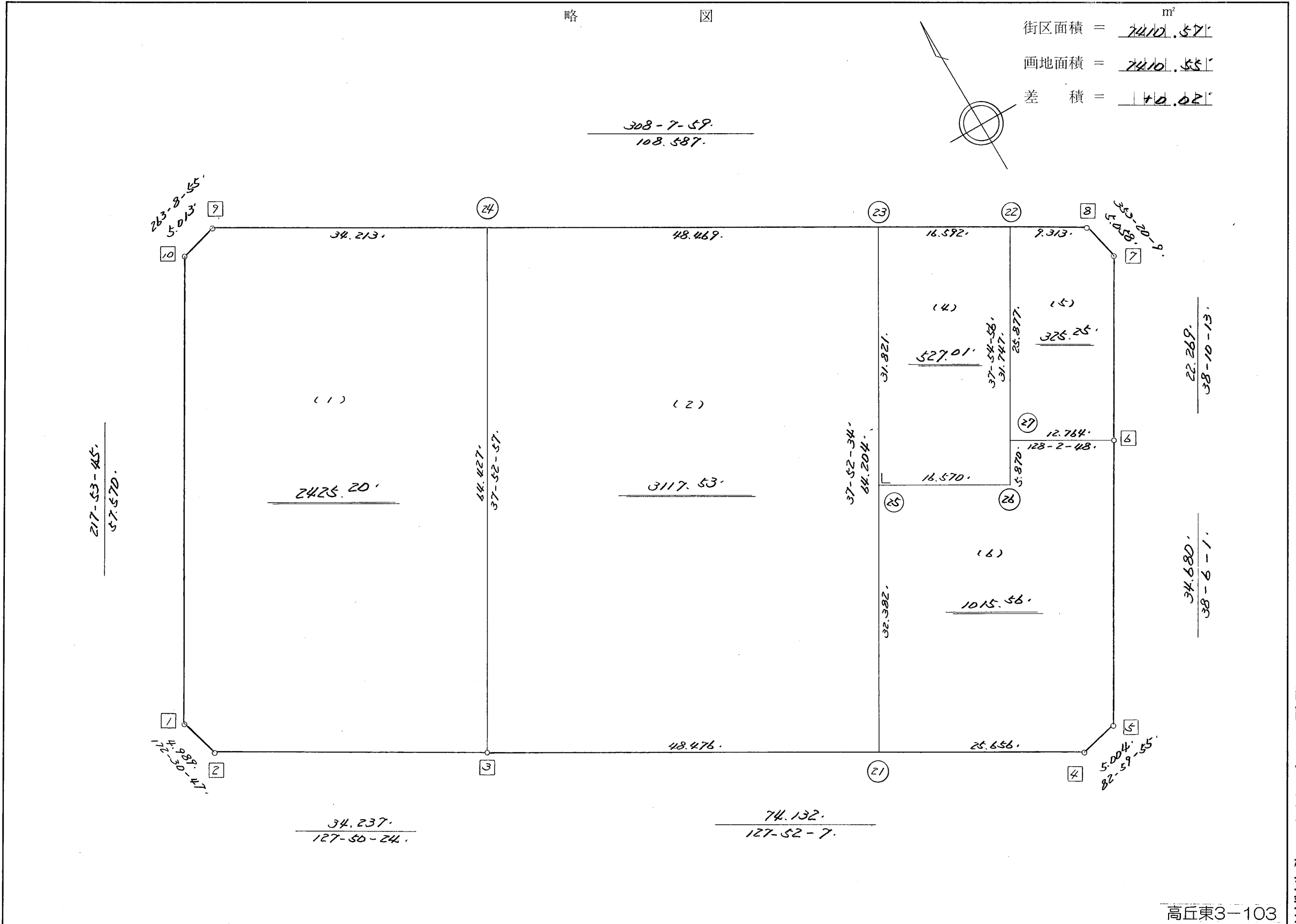


略 図

街区面積 = 7410.57 m<sup>2</sup>  
 画地面積 = 7410.55  
 差 積 = 10.02



308-7-59.  
108.587.



217-53-45.  
57.570.

34.237.  
127-50-24.

74.132.  
127-52-7.

22.269.  
38-10-13.

34.680.  
38-6-1.

高丘東3-103

街区点番号 1 ~ 10 , 筆界点番号 (21) ~ (27) , 画地番号 ( / ) ~ ( < )

※ ※ 面積計算 (倍横距法) ※ ※

地 器械点	番 : 視準点	895BL 内角	方向角	距離	緯距	経距	X座標	Y座標	倍横距	倍面積
895-1	895-2	134-37-02	172-30-47	4.989	-4.946	0.650	-137904.429	-71252.727	0.650	-3.215000
895-2	895-3	135-19-37	127-50-24	34.237	-21.003	27.038	-137925.432	-71225.689	28.338	-595.183000
895-3	895-4	180-01-43	127-52-07	74.132	-45.506	58.521	-137970.938	-71167.168	113.897	-5182.997000
895-4	895-5	135-07-48	82-59-55	5.004	0.610	4.967	-137970.328	-71162.201	177.385	108.205000
895-5	895-6	135-06-06	38-06-01	34.680	27.291	21.399	-137943.037	-71140.802	203.751	5560.569000
895-6	895-7	180-04-12	38-10-13	22.269	17.507	13.762	-137925.530	-71127.040	238.912	4182.632000
895-7	895-8	135-09-56	353-20-09	5.058	5.024	-0.587	-137920.506	-71127.627	252.087	1266.485000
895-8	895-9	134-47-50	308-07-59	108.587	67.051	-85.412	-137853.455	-71213.039	166.088	11136.366000
895-9	895-10	135-00-56	263-08-55	5.013	-0.598	-4.977	-137854.053	-71218.016	75.699	-45.268000
895-10	895-1	134-44-50	217-53-45	57.570	-45.430	-35.361	-137899.483	-71253.377	35.361	-1606.450000
									倍面積	14821.144000
									面積	7410.57

<< 高丘葵土地区画整理事業 >>

※ ※ 面積計算 (倍横距法) ※ ※

地 器械点	番 : 視準点	895BL-1 内角	方向角	距離	緯距	経距	X座標	Y座標	倍横距	倍面積
895-1	895-2	134-37-02	172-30-47	4.989	-4.946	0.650	-137904.429	-71252.727	0.650	-3.215000
895-2	895-3	135-19-37	127-50-24	34.237	-21.003	27.038	-137925.432	-71225.689	28.338	-595.183000
895-3	895-24	90-02-33	37-52-57	64.427	50.851	39.561	-137874.581	-71186.128	94.937	4827.641000
895-24	895-9	90-15-02	308-07-59	34.213	21.126	-26.911	-137853.455	-71213.039	107.587	2272.883000
895-9	895-10	135-00-56	263-08-55	5.013	-0.598	-4.977	-137854.053	-71218.016	75.699	-45.268000
895-10	895-1	134-44-50	217-53-45	57.570	-45.430	-35.361	-137899.483	-71253.377	35.361	-1606.450000
									倍面積	4850.408000
									面積	2425.20

※ ※ 面積計算 (倍横距法) ※ ※

地番	器械点	視準点	内角	方向角	距離	緯距	経距	X座標	Y座標	倍横距	倍面積
895-3	895-21	895-21	89-59-10	127-52-07	48.476	-29.757	38.268	-137955.189	-71187.421	38.268	-1138.741000
895-21	895-23	895-23	90-00-27	37-52-34	64.204	50.679	39.418	-137904.510	-71148.003	115.954	5876.433000
895-23	895-24	895-24	90-15-25	308-07-59	48.469	29.929	-38.125	-137874.581	-71186.128	117.247	3509.085000
895-24	895-3	895-3	89-44-58	217-52-57	64.427	-50.851	-39.561	-137925.432	-71225.689	39.561	-2011.716000
										倍面積	6235.061000
										面積	3117.53

※ ※ 面積計算 (倍横距法) ※ ※

地番	器械点	視準点	内角	方向角	距離	緯距	経距	X座標	Y座標	倍横距	倍面積
895-25	895-26	895-26	90-00-00	127-52-34	16.570	-10.173	13.079	-137939.801	-71154.461	13.079	-133.053000
895-26	895-22	895-22	90-02-22	37-54-56	31.747	25.045	19.509	-137914.756	-71134.952	45.667	1143.730000
895-22	895-23	895-23	90-13-03	308-07-59	16.592	10.246	-13.051	-137904.510	-71148.003	52.125	534.073000
895-23	895-25	895-25	89-44-35	217-52-34	31.821	-25.118	-19.537	-137929.628	-71167.540	19.537	-490.730000
										倍面積	1054.020000
										面積	527.01

<< 高丘葵土地区画整理事業 >>

※ ※ 面積計算 (倍横距法) ※ ※

地番	器械点	視準点	内角	方向角	距離	緯距	経距	X座標	Y座標	倍横距	倍面積
895-27	895-6	895-6	90-07-52	128-02-48	12.764	-7.866	10.052	-137943.037	-71140.802	10.052	-79.069000
895-6	895-7	895-7	90-07-25	38-10-13	22.269	17.507	13.762	-137925.530	-71127.040	33.866	592.892000
895-7	895-8	895-8	135-09-56	353-20-09	5.058	5.024	-0.587	-137920.506	-71127.627	47.041	236.334000
895-8	895-22	895-22	134-47-50	308-07-59	9.313	5.750	-7.325	-137914.756	-71134.952	39.129	224.992000
895-22	895-27	895-27	89-46-57	217-54-56	25.877	-20.415	-15.902	-137935.171	-71150.854	15.902	-324.639000
										倍面積	650.510000
										面積	325.25

座標面積計算書 (倍横距法)

472 [ 街区名 : 895 ]  
 [ 地番 : 895(6) ]

点名	点名	内角	方向角	辺長	d x	*	d y	*	X	Y	DMD	2 A
895-21	895-4		127-52-07						-137970.938	-71167.168		
895-4	895-5	135-07-48	82-59-55	5.004	0.610	0	4.967	0	-137970.328	-71162.201	4.967	3.029870
895-5	895-6	135-06-06	38-06-01	34.680	27.291	0	21.399	0	-137943.037	-71140.802	31.333	855.108903
895-6	895-27	89-56-47	308-02-48	12.764	7.866	0	-10.052	0	-137935.171	-71150.854	42.680	335.720880
895-27	895-26	89-52-08	217-54-56	5.870	-4.631	1	-3.607	0	-137939.801	-71154.461	29.021	-134.367230
895-26	895-25	269-57-38	307-52-34	16.570	10.173	0	-13.079	0	-137929.628	-71167.540	12.335	125.483955
895-25	895-21	90-00-00	217-52-34	32.382	-25.560	-1	-19.881	0	-137955.189	-71187.421	-20.625	527.195625
895-21	895-4	89-59-33	127-52-07	25.656	-15.749	0	20.253	0	-137970.938	-71167.168	-20.253	318.964497
合計	測角数 = 7	900-00-00		132.926	0.000	0	0.000	0				
											倍面積	2031.136500
											面積	1015.5682500
											地積	1015.56