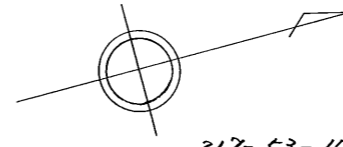
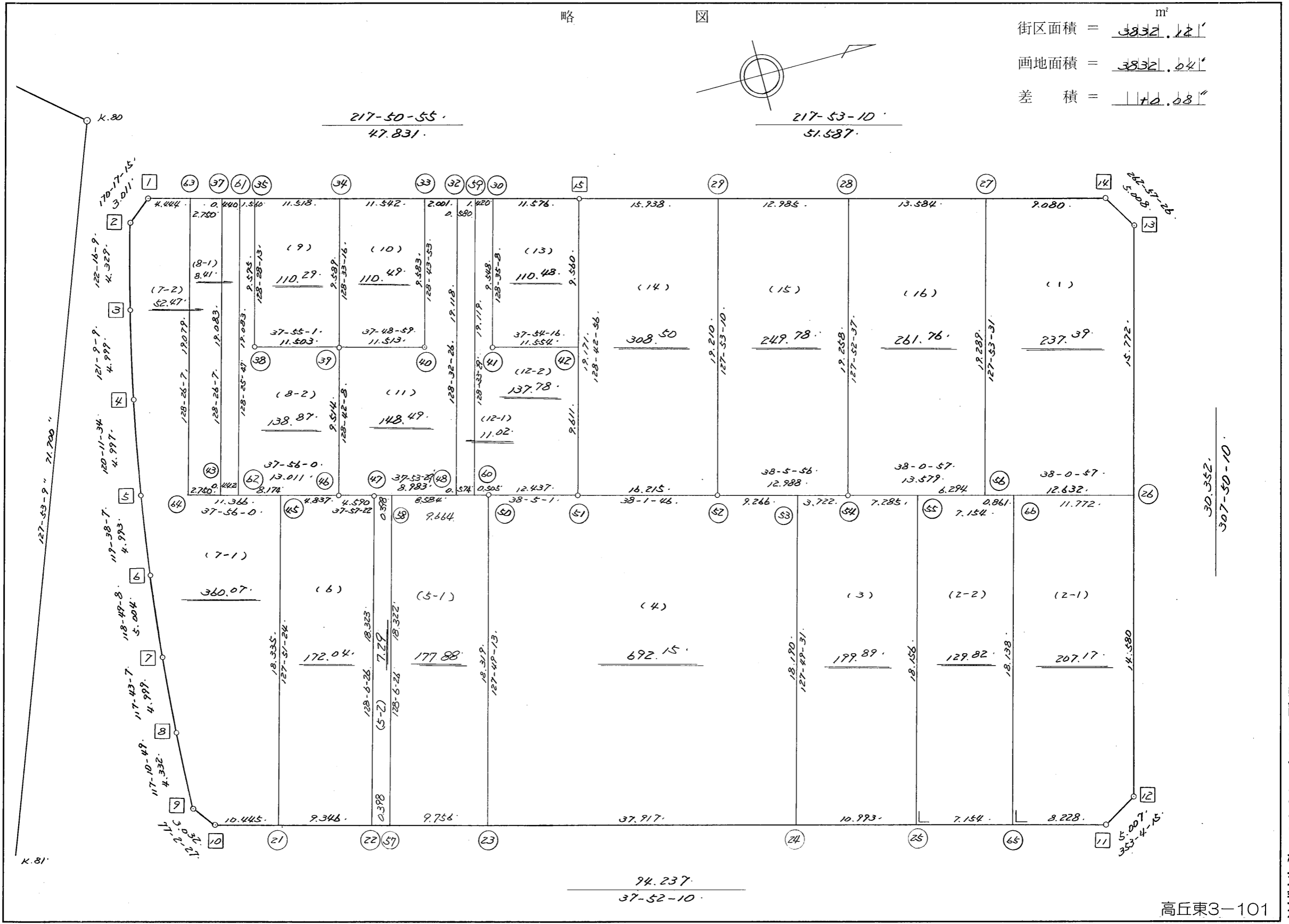


略 図



街区面積 = 3832.121 m²
 画地面積 = 3832.041
 差 積 = 10.08



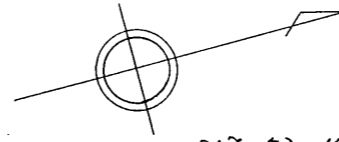
30.352.
307-50-10.

高丘東3-101

街区点番号 1 ~ 15 筆界点番号 (21) ~ (66) 画地番号 (1) ~ (16)

不二不動産株式会社

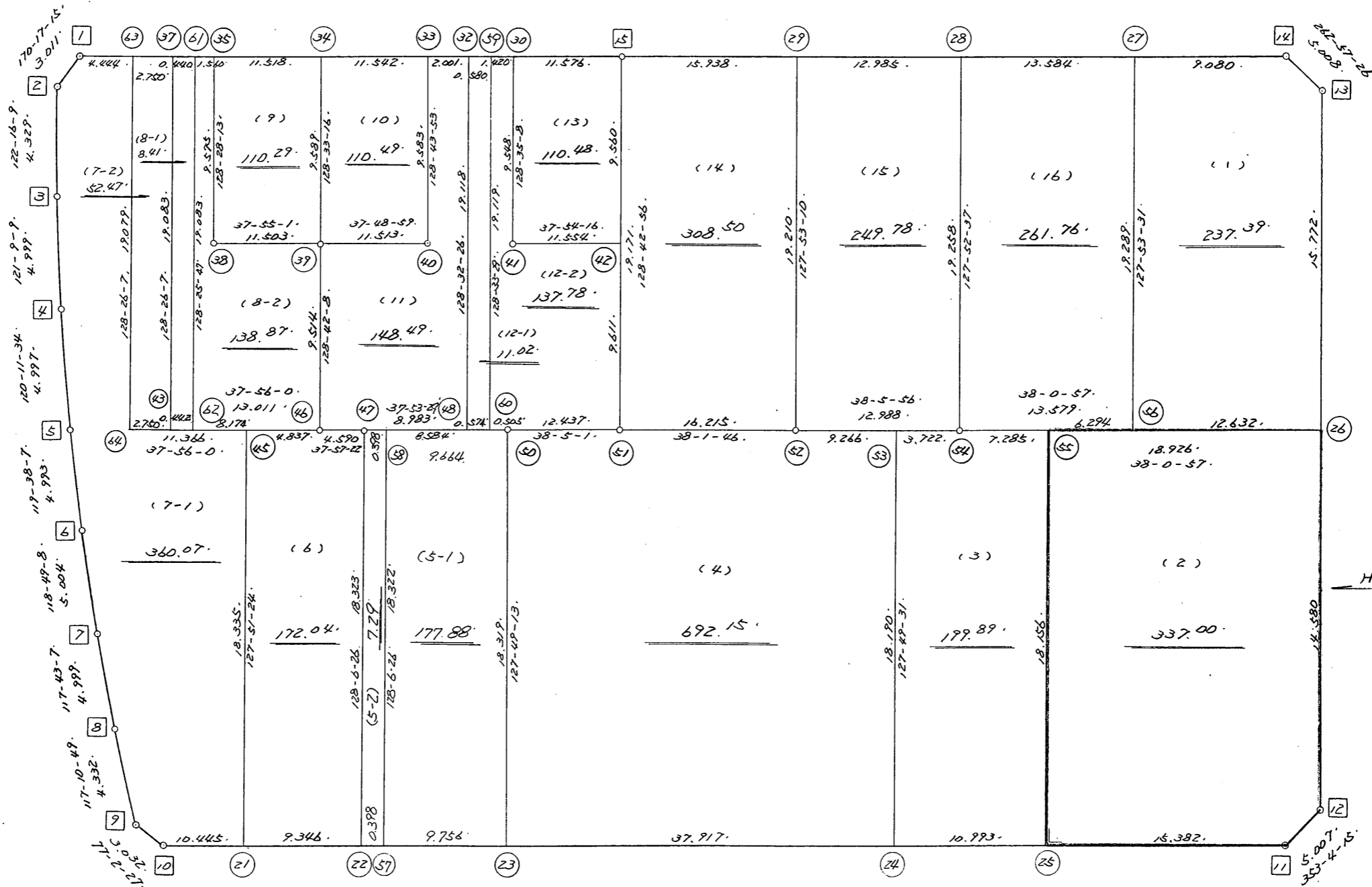
略 図



街区面積 = 3832.12 m^2
 画地面積 = 3832.05 m^2
 差積 = $+0.07 \text{ m}^2$

217-50-55
47.831

217-53-10
51.587



94.237
37-52-10

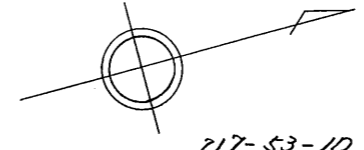
30.352
307-50-10

H9.5.1 変更

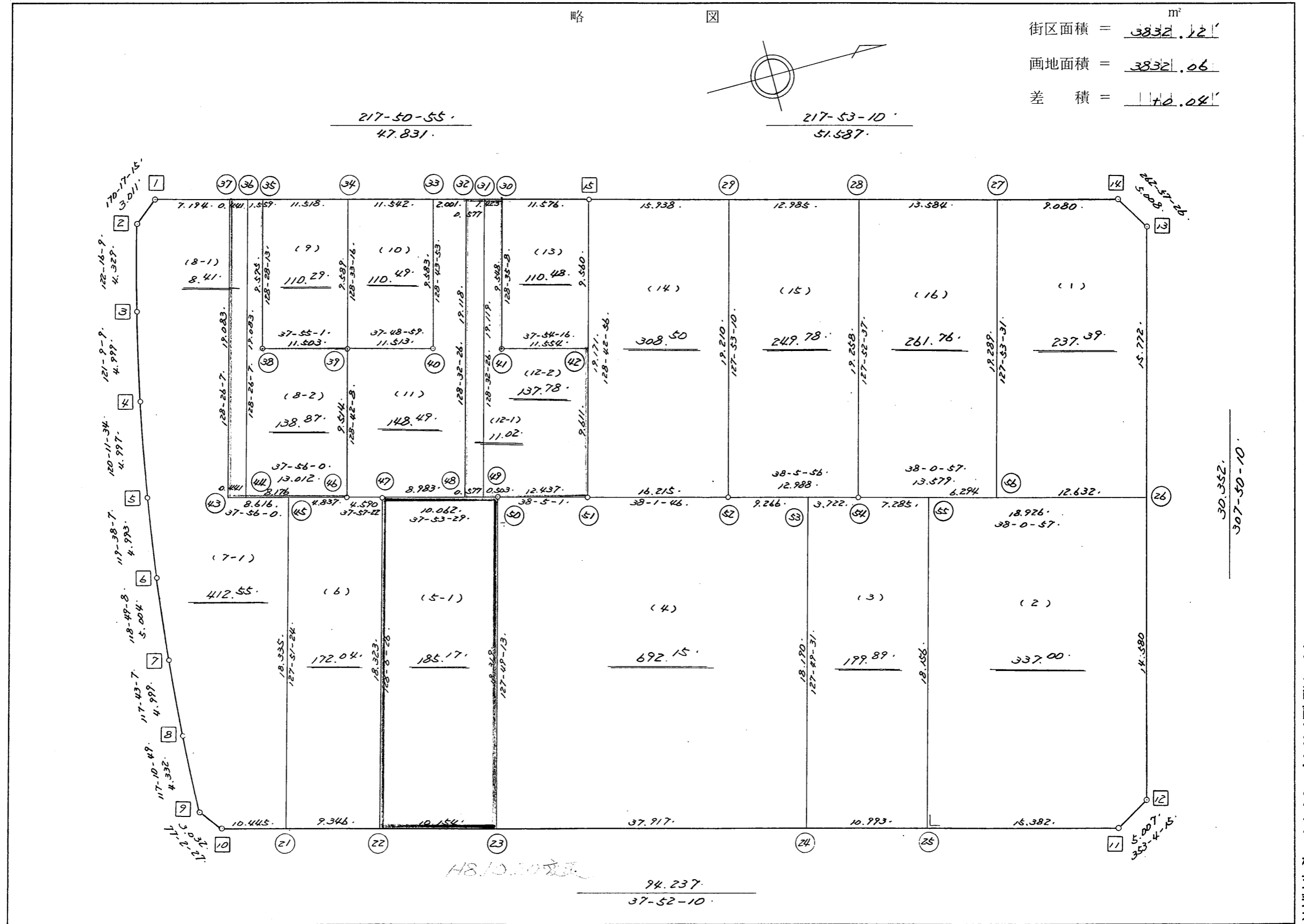
街区点番号 1 ~ 15

筆界点番号 (21) ~ (64) 画地番号 (1) ~ (16)

略 図



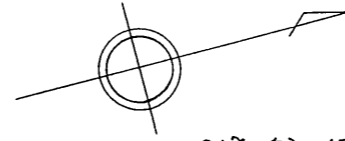
街区面積 = 3832.12 m^2
 画地面積 = 3832.06
 差積 = 10.04



街区点番号 1 ~ 15 筆界点番号 21 ~ 56 画地番号 1 ~ 16

不二株式会社

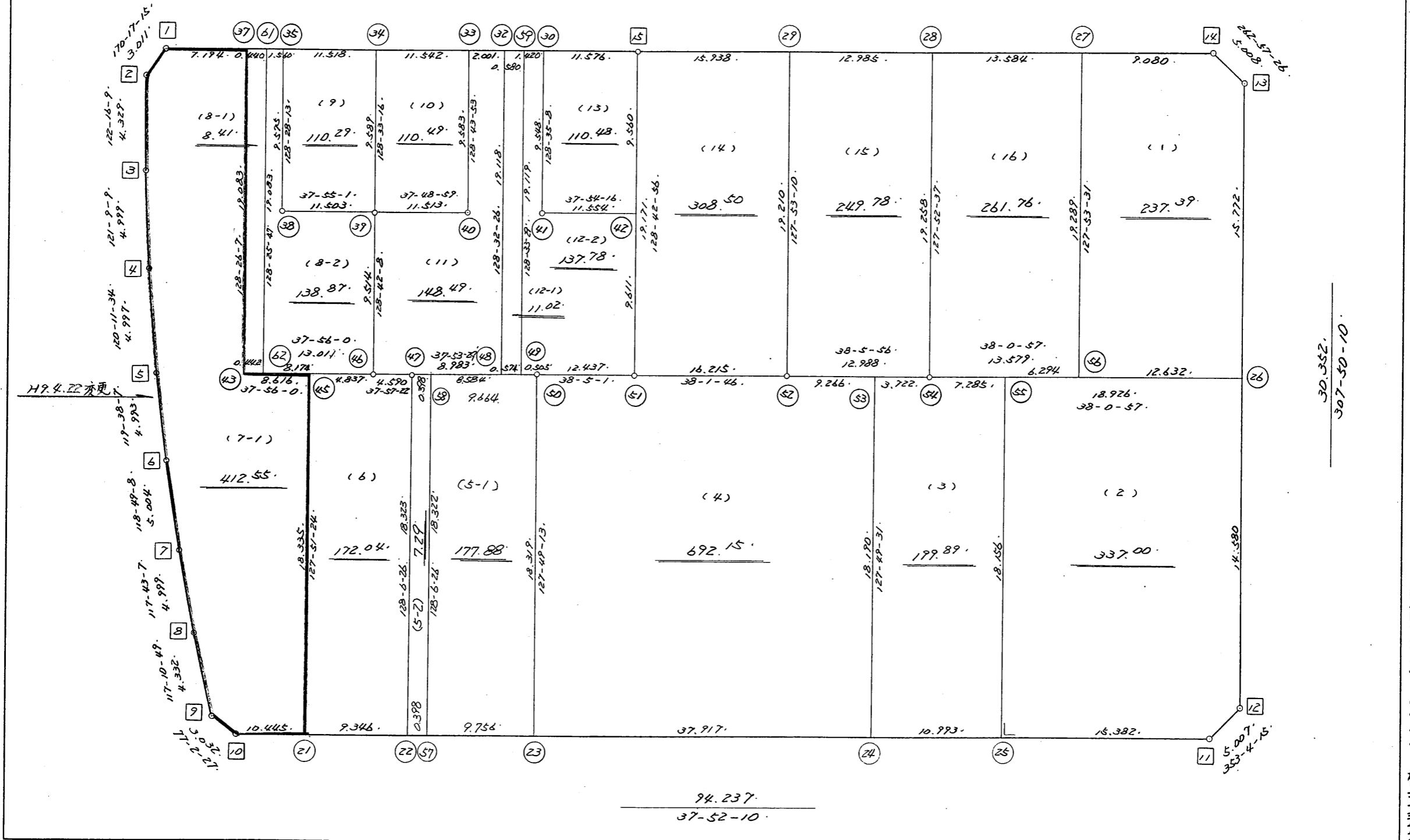
略 図



街区面積 = 3832.12 m²
 画地面積 = 3832.06
 差 積 = +0.06

217-50-55
47.831

217-53-10
51.587



30.352
307-50-10

不二総合コンサルタント株式会社

街区点番号 1 ~ 15 筆界点番号 (21) ~ (58) 画地番号 (1) ~ (16)

※ ※ 面積計算 (倍横距法) ※ ※

地番 器械点	番 : 894BL 視準点	内角	方向角	距離	緯距	経距	X座標	Y座標	倍横距	倍面積
894-1	894-2	132-26-20	170-17-15	3.011	-2.968	0.508	-138019.669	-71285.315	0.508	-1.508000
894-2	894-3	131-58-54	122-16-09	4.329	-2.311	3.660	-138021.980	-71281.655	4.676	-10.806000
894-3	894-4	178-53-00	121-09-09	4.999	-2.586	4.278	-138024.566	-71277.377	12.614	-32.620000
894-4	894-5	179-02-25	120-11-34	4.997	-2.513	4.319	-138027.079	-71273.058	21.211	-53.303000
894-5	894-6	179-26-33	119-38-07	4.993	-2.469	4.340	-138029.548	-71268.718	29.870	-73.749000
894-6	894-7	179-11-01	118-49-08	5.004	-2.412	4.384	-138031.960	-71264.334	38.594	-93.089000
894-7	894-8	178-53-59	117-43-07	4.999	-2.325	4.425	-138034.285	-71259.909	47.403	-110.212000
894-8	894-9	179-27-42	117-10-49	4.332	-1.979	3.854	-138036.264	-71256.055	55.682	-110.195000
894-9	894-10	139-51-38	77-02-27	3.032	0.680	2.955	-138035.584	-71253.100	62.491	42.494000
894-10	894-11	140-49-43	37-52-10	94.237	74.392	57.849	-137961.192	-71195.251	123.295	9172.162000
894-11	894-12	135-12-05	353-04-15	5.007	4.970	-0.604	-137956.222	-71195.855	180.540	897.284000
894-12	894-13	134-45-55	307-50-10	30.352	18.618	-23.971	-137937.604	-71219.826	155.965	2903.756000
894-13	894-14	135-07-16	262-57-26	5.008	-0.614	-4.970	-137938.218	-71224.796	127.024	-77.993000
894-14	894-15	134-55-44	217-53-10	51.587	-40.714	-31.679	-137978.932	-71256.475	90.375	-3679.528000
894-15	894-1	179-57-45	217-50-55	47.831	-37.769	-29.348	-138016.701	-71285.823	29.348	-1108.445000
									倍面積	7664.248000
									面積	3832.12

<< 高丘葵土地区画整理事業 >>

※ ※ 面積計算 (倍横距法) ※ ※

地番	器械点	視準点	内角	方向角	距離	緯距	経距	X座標	Y座標	倍横距	倍面積
番 : 894BL-1											
894-27	894-56	90-00-21	127-53-31	19.289	-11.847	15.222	-137957.231	-71215.150	15.222	-180.335000	
894-56	894-26	90-07-26	38-00-57	12.632	9.953	7.780	-137947.278	-71207.370	38.224	380.443000	
894-26	894-13	89-49-13	307-50-10	15.772	9.674	-12.456	-137937.604	-71219.826	33.548	324.543000	
894-13	894-14	135-07-16	262-57-26	5.008	-0.614	-4.970	-137938.218	-71224.796	16.122	-9.899000	
894-14	894-27	134-55-44	217-53-10	9.080	-7.166	-5.576	-137945.384	-71230.372	5.576	-39.958000	
									倍面積	474.794000	
									面積	237.39	

座標面積計算書 (倍横距法)

471 [街区名 : 894]
 [地番 : 894(2-1)]

点名	点名	内角	方向角	辺長	dx	*	dy	*	X	Y	DMD	2A
894-65	894-11		37-52-10						-137961.192	-71195.251		
894-11	894-12	135-12-05	353-04-15	5.007	4.970	0	-0.604	0	-137956.222	-71195.855	-0.604	-3.001880
894-12	894-26	134-45-55	307-50-10	14.580	8.943	1	-11.515	0	-137947.278	-71207.370	-12.723	-113.794512
894-26	894-66	90-10-47	218-00-57	11.772	-9.274	-1	-7.250	0	-137956.553	-71214.620	-31.488	292.051200
894-66	894-65	89-51-13	127-52-10	18.138	-11.134	0	14.318	0	-137967.687	-71200.302	-24.420	271.892280
894-65	894-11	90-00-00	37-52-10	8.228	6.495	0	5.051	0	-137961.192	-71195.251	-5.051	-32.806245
合計	測角数 = 5	540-00-00		57.725	0.000	0	0.000	0			倍面積	414.340843
											面積	207.1704215
											地積	207.17

471 [街区名 : 894]
 [地番 : 894(2-2)]

点名	点名	内角	方向角	辺長	dx	*	dy	*	X	Y	DMD	2A
894-66	894-55		218-00-57						-137962.189	-71219.026		
894-55	894-25	89-51-13	127-52-10	18.156	-11.145	-1	14.333	0	-137973.335	-71204.693	14.333	-159.755618
894-25	894-65	90-00-00	37-52-10	7.154	5.647	1	4.392	-1	-137967.687	-71200.302	33.057	186.705936
894-65	894-66	90-00-00	307-52-10	18.138	11.134	0	-14.318	0	-137956.553	-71214.620	23.130	257.529420
894-66	894-55	90-08-47	218-00-57	7.154	-5.636	0	-4.406	0	-137962.189	-71219.026	4.406	-24.832216
合計	測角数 = 4	360-00-00		50.602	0.000	0	0.001	-1			倍面積	259.647522
											面積	129.8237610
											地積	129.82

<< 高丘葵土地区画整理事業 >>

※ ※ 面積計算 (倍横距法) ※ ※

地番 : 894BL-2 器械点	視準点	内角	方向角	距離	緯距	経距	X座標	Y座標	倍横距	倍面積
894-55	894-25	89-51-13	127-52-10	18.156	-11.146	14.333	-137973.335	-71204.693	14.333	-159.756000
894-25	894-11	90-00-00	37-52-10	15.382	12.143	9.442	-137961.192	-71195.251	38.108	462.745000
894-11	894-12	135-12-05	353-04-15	5.007	4.970	-0.604	-137956.222	-71195.855	46.946	233.322000
894-12	894-26	134-45-55	307-50-10	14.580	8.944	-11.515	-137947.278	-71207.370	34.827	311.493000
894-26	894-55	90-10-47	218-00-57	18.926	-14.911	-11.656	-137962.189	-71219.026	11.656	-173.803000
									倍面積	674.001000
									面積	337.00

※ ※ 面積計算 (倍横距法) ※ ※

地番	器械点	視準点	内角	方向角	距離	緯距	経距	X座標	Y座標	倍横距	倍面積
894-53	894-24	89-43-35	127-49-31	18.190	-11.155	14.368	-137982.013	-71211.442	14.368	-160.275000	
894-24	894-25	90-02-39	37-52-10	10.993	8.678	6.749	-137973.335	-71204.693	35.485	307.939000	
894-25	894-55	90-00-00	307-52-10	18.156	11.146	-14.333	-137962.189	-71219.026	27.901	310.985000	
894-55	894-54	90-08-47	218-00-57	7.285	-5.740	-4.487	-137967.929	-71223.513	9.081	-52.125000	
894-54	894-53	180-04-59	218-05-56	3.722	-2.929	-2.297	-137970.858	-71225.810	2.297	-6.728000	
										倍面積	399.796000
										面積	199.89

※ ※ 面積計算 (倍横距法) ※ ※

地番	器械点	視準点	内角	方向角	距離	緯距	経距	X座標	Y座標	倍横距	倍面積
894-50	894-23	89-44-12	127-49-13	18.319	-11.233	14.470	-138011.945	-71234.718	14.470	-162.541510	
894-23	894-24	90-02-57	37-52-10	37.917	29.932	23.276	-137982.013	-71211.442	52.216	1562.929312	
894-24	894-53	89-57-21	307-49-31	18.190	11.155	-14.368	-137970.858	-71225.810	61.124	681.838220	
894-53	894-52	90-16-25	218-05-56	9.266	-7.292	-5.717	-137978.150	-71231.527	41.039	-299.256388	
894-52	894-51	179-55-50	218-01-46	16.215	-12.773	-9.990	-137990.923	-71241.517	25.332	-323.565636	
894-51	894-50	180-03-15	218-05-01	12.437	-9.789	-7.671	-138000.712	-71249.188	7.671	-75.091419	
									倍面積	1384.312579	
									面積	692.15	

座標面積計算書 (倍横距法)

468 [街区名 : 894]
 [地番 : 894 (5-1)]

点名	点名	内角	方向角	辺長	d x	*	d y	*	X	Y	DMD	2 A
894-23	894-50 ✓		307-49-13						-138000.712	-71249.188		
894-50	894-58 ✓	90-04-16	217-53-29	9.664 ✓	-7.627	0	-5.935	0	-138008.339	-71255.123	-5.935	45.266245
894-58	894-57 ✓	90-12-57	128-06-26	18.322 ✓	-11.307	0	14.417	0	-138019.646	-71240.706	2.547	-28.798929
894-57	894-23 ✓	89-45-44	37-52-10	9.756 ✓	7.701	0	5.989	-1	-138011.945	-71234.718	22.952	176.753352
894-23	894-50 ✓	89-57-03	307-49-13	18.319 ✓	11.233	0	-14.471	1	-138000.712	-71249.188	14.470	162.541510
合計	測角数 = 4	360-00-00		56.061	0.000	0	0.000	0			倍面積	355.762178
											面積	177.8810890
											地積	177.88 ✓

468 [街区名 : 894]
 [地番 : 894 (5-2)]

点名	点名	内角	方向角	辺長	d x	*	d y	*	X	Y	DMD	2 A
894-58	894-47 ✓		217-53-29						-138008.653	-71255.368		
894-47	894-22 ✓	90-12-57	128-06-26	18.323 ✓	-11.308	1	14.418	-1	-138019.960	-71240.951	14.417	-163.013019
894-22	894-57 ✓	89-45-44	37-52-10	0.398 ✓	0.314	0	0.244	1	-138019.646	-71240.706	29.079	9.130806
894-57	894-58 ✓	90-14-16	308-06-26	18.322 ✓	11.307	0	-14.417	0	-138008.339	-71255.123	14.907	168.553449
894-58	894-47 ✓	89-47-03	217-53-29	0.398 ✓	-0.314	0	-0.244	-1	-138008.653	-71255.368	0.245	-0.076930
合計	測角数 = 4	360-00-00		37.441	-0.001	1	0.001	-1			倍面積	14.594306
											面積	7.2971530
											地積	7.29 ✓

※ ※ 面積計算 (倍横距法) ※ ※

地番	器械点	視準点	内角	方向角	距離	緯距	経距	X座標	Y座標	倍横距	倍面積
894-47	894-22	90-12-57	128-06-26	18.323	-11.307	14.417	-138019.960	-71240.951	14.417	-163.013019	
894-22	894-23	89-45-44	37-52-10	10.154	8.015	6.233	-138011.945	-71234.718	35.067	281.062005	
894-23	894-50	89-57-03	307-49-13	18.319	11.233	-14.470	-138000.712	-71249.188	26.830	301.381390	
894-50	894-47	90-04-16	217-53-29	10.062	-7.941	-6.180	-138008.653	-71255.368	6.180	-49.075380	
										倍面積	370.354996
										面積	185.17

<< 高丘葵土地地区画整理事業 >>

※ ※ 面積計算 (倍横距法) ※ ※

地番	器械点	視準点	内角	方向角	距離	緯距	經距	X座標	Y座標	倍横距	倍面積
894-45	894-21	89-55-24	127-51-24	18.335	-11.252	14.476	-138027.339	-71246.688	14.476	-162.883952	
894-21	894-22	90-00-46	37-52-10	9.346	7.379	5.737	-138019.960	-71240.951	34.689	255.970131	
894-22	894-47	90-14-16	308-06-26	18.323	11.307	-14.417	-138008.653	-71255.368	26.009	294.083763	
894-47	894-46	89-50-56	217-57-22	4.590	-3.619	-2.823	-138012.272	-71258.191	8.769	-31.735011	
894-46	894-45	179-58-38	217-56-00	4.837	-3.815	-2.973	-138016.087	-71261.164	2.973	-11.341995	
										倍面積	344.092936
										面積	172.04

座標面積計算書 (倍横距法)

471 [街区名 : 894]
 [地番 : 894 (7-1)]

点名	点名	内角	方向角	辺長	d x	*	d y	*	X	Y	DMD	2 A
894-63	894-1		217-50-55						-138016.701	-71285.823		
894-1	894-2	132-26-20	170-17-15	3.011	-2.968	0	0.508	0	-138019.669	-71285.315	0.508	-1.507744
894-2	894-3	131-58-54	122-16-09	4.329	-2.311	0	3.660	0	-138021.980	-71281.655	4.676	-10.806236
894-3	894-4	178-53-00	121-09-09	4.999	-2.586	0	4.278	0	-138024.566	-71277.377	12.614	-32.619804
894-4	894-5	179-02-25	120-11-34	4.997	-2.513	0	4.319	0	-138027.079	-71273.058	21.211	-53.303243
894-5	894-6	179-26-33	119-38-07	4.993	-2.469	0	4.340	0	-138029.548	-71268.718	29.870	-73.749030
894-6	894-7	179-11-01	118-49-08	5.004	-2.412	0	4.384	0	-138031.960	-71264.334	38.594	-93.088728
894-7	894-8	178-53-59	117-43-07	4.999	-2.325	0	4.425	0	-138034.285	-71259.909	47.403	-110.211975
894-8	894-9	179-27-42	117-10-49	4.332	-1.979	0	3.854	0	-138036.264	-71256.055	55.682	-110.194678
894-9	894-10	139-51-38	77-02-27	3.032	0.680	0	2.955	0	-138035.584	-71253.100	62.491	42.493880
894-10	894-21	140-49-43	37-52-10	10.445	8.245	0	6.412	0	-138027.339	-71246.688	71.858	592.469210
894-21	894-45	89-59-14	307-51-24	18.335	11.252	0	-14.476	0	-138016.087	-71261.164	63.794	717.810088
894-45	894-64	90-04-36	217-56-00	11.366	-8.965	0	-6.987	-1	-138025.052	-71268.152	42.330	-379.488450
894-64	894-63	270-30-07	308-26-07	19.079	11.860	0	-14.945	1	-138013.192	-71283.096	20.398	241.920280
894-63	894-1	89-24-48	217-50-55	4.444	-3.509	0	-2.727	0	-138016.701	-71285.823	2.727	-9.569043
合計	測角数 = 14	2160-00-00		103.365	0.000	0	0.000	0			倍面積	720.154527
											面積	360.0772635
											地積	360.07

座標面積計算書 (倍横距法)

471 [街区名 : 894]
 [地番 : 894 (7-2)]

点名	点名	内角	方向角	辺長	d x	*	d y	*	X	Y	DMD	2 A
894-64	894-43		37-56-00						-138022.883	-71266.461		
894-43	894-37	90-30-07	308-26-07	19.083	11.863	0	-14.948	0	-138011.020	-71281.409	-14.948	-177.328124
894-37	894-63	89-24-48	217-50-55	2.750	-2.171	-1	-1.687	0	-138013.192	-71283.096	-31.583	68.598276
894-63	894-64	90-35-12	128-26-07	19.079	-11.860	0	14.945	-1	-138025.052	-71268.152	-18.326	217.346360
894-64	894-43	89-29-53	37-56-00	2.750	2.169	0	1.691	0	-138022.883	-71266.461	-1.691	-3.667779
合計	測角数 = 4	360-00-00		43.662	0.001	-1	0.001	-1			倍面積	104.948733
											面積	52.4743665

※ ※ 面積計算 (倍横距法) ※ ※

地 器械点	番 : 894BL-7-1 視準点	内角	方向角	距離	緯距	経距	X座標	Y座標	倍横距	倍面積
894-1	894-2	132-26-20	170-17-15	3.011	-2.968	0.508	-138019.669	-71285.315	0.508	-1.508000
894-2	894-3	131-58-54	122-16-09	4.329	-2.311	3.660	-138021.980	-71281.655	4.676	-10.806000
894-3	894-4	178-53-00	121-09-09	4.999	-2.586	4.278	-138024.566	-71277.377	12.614	-32.620000
894-4	894-5	179-02-25	120-11-34	4.997	-2.513	4.319	-138027.079	-71273.058	21.211	-53.303000
894-5	894-6	179-26-33	119-38-07	4.993	-2.469	4.340	-138029.548	-71268.718	29.870	-73.749000
894-6	894-7	179-11-01	118-49-08	5.004	-2.412	4.384	-138031.960	-71264.334	38.594	-93.089000
894-7	894-8	178-53-59	117-43-07	4.999	-2.325	4.425	-138034.285	-71259.909	47.403	-110.212000
894-8	894-9	179-27-42	117-10-49	4.332	-1.979	3.854	-138036.264	-71256.055	55.682	-110.195000
894-9	894-10	139-51-38	77-02-27	3.032	0.680	2.955	-138035.584	-71253.100	62.491	42.494000
894-10	894-21	140-49-43	37-52-10	10.445	8.245	6.412	-138027.339	-71246.688	71.858	592.469000
894-21	894-45	89-59-14	307-51-24	18.335	11.252	-14.476	-138016.087	-71261.164	63.794	717.810000
894-45	894-43	90-04-36	217-56-00	8.616	-6.796	-5.297	-138022.883	-71266.461	44.021	-299.167000
894-43	894-37	270-30-07	308-26-07	19.083	11.863	-14.948	-138011.020	-71281.409	23.776	282.055000
894-37	894-1	89-24-48	217-50-55	7.194	-5.681	-4.414	-138016.701	-71285.823	4.414	-25.076000
									倍面積	825.103000
									面積	412.55

座標面積計算書 (倍横距法)

468 [街区名 : 894]
 [地番 : 894 (8-1)]

点名	点名	内角	方向角	辺長	dx	*	dy	*	X	Y	DMD	2A
894-61	894-37		217-50-55						-138011.020	-71281.409		
894-37	894-43	90-35-12	128-26-07	19.083	-11.863	0	14.948	0	-138022.883	-71266.461	14.948	-177.328124
894-43	894-62	89-29-53	37-56-00	0.442	0.349	0	0.272	-1	-138022.534	-71266.190	30.167	10.528283
894-62	894-61	90-29-47	308-25-47	19.083	11.861	0	-14.949	0	-138010.673	-71281.139	15.489	183.715029
894-61	894-37	89-25-08	217-50-55	0.440	-0.347	0	-0.270	0	-138011.020	-71281.409	0.270	-0.093690
合計	測角数 = 4	360-00-00		39.048	0.000	0	0.001	-1			倍面積	16.821498
											面積	8.4107490
											地積	8.41

468 [街区名 : 894]
 [地番 : 894 (8-2)]

点名	点名	内角	方向角	辺長	dx	*	dy	*	X	Y	DMD	2A
894-62	894-46		37-56-00						-138012.272	-71258.191		
894-46	894-39	90-46-08	308-42-08	9.514	5.949	0	-7.425	0	-138006.323	-71265.616	-7.425	-44.171325
894-39	894-38	89-12-53	217-55-01	11.503	-9.075	0	-7.069	0	-138015.398	-71272.685	-21.919	198.914925
894-38	894-35	270-33-12	308-28-13	9.575	5.957	0	-7.497	0	-138009.441	-71280.182	-36.485	-217.341145
894-35	894-61	89-22-42	217-50-55	1.560	-1.232	0	-0.957	0	-138010.673	-71281.139	-44.939	55.364848
894-61	894-62	90-34-52	128-25-47	19.083	-11.861	0	14.949	0	-138022.534	-71266.190	-30.947	367.062367
894-62	894-46	89-30-13	37-56-00	13.011	10.262	0	7.998	1	-138012.272	-71258.191	-7.999	-82.085738
合計	測角数 = 6	720-00-00		64.246	0.000	0	-0.001	1			倍面積	277.743932
											面積	138.8719660
											地積	138.87

※ ※ 面積計算 (倍横距法) ※ ※

地番	器械点	視準点	内角	方向角	距離	緯距	経距	X座標	Y座標	倍横距	倍面積
番 : 894BL-8-1											
894-37	894-43	90-35-12	128-26-07	19.083	-11.863	14.948	-138022.883	-71266.461	14.948	-177.328000	
894-43	894-44	89-29-53	37-56-00	0.441	0.348	0.271	-138022.535	-71266.190	30.167	10.498000	
894-44	894-36	90-30-07	308-26-07	19.083	11.863	-14.949	-138010.672	-71281.139	15.489	183.746000	
894-36	894-37	89-24-48	217-50-55	0.441	-0.348	-0.270	-138011.020	-71281.409	0.270	-0.094000	
									倍面積	16.822000	
									面積	8.41	

※ ※ 面積計算 (倍横距法) ※ ※

地番	器械点	視準点	内角	方向角	距離	緯距	経距	X座標	Y座標	倍横距	倍面積
894-36	894-44	894-44	90-35-12	128-26-07	19.083	-11.863	14.949	-138022.535	-71266.190	14.949	-177.340000
894-44	894-46	894-46	89-29-53	37-56-00	13.012	10.263	7.999	-138012.272	-71258.191	37.897	388.937000
894-46	894-39	894-39	90-46-08	308-42-08	9.514	5.949	-7.425	-138006.323	-71265.616	38.471	228.864000
894-39	894-38	894-38	89-12-53	217-55-01	11.503	-9.075	-7.069	-138015.398	-71272.685	23.977	-217.591000
894-38	894-35	894-35	270-33-12	308-28-13	9.575	5.957	-7.497	-138009.441	-71280.182	9.411	56.061000
894-35	894-36	894-36	89-22-42	217-50-55	1.559	-1.231	-0.957	-138010.672	-71281.139	0.957	-1.178000
										倍面積	277.753000
										面積	138.87

<< 高丘葵土地区画整理事業 >>

※ ※ 面積計算 (倍横距法) ※ ※

地番 器械点	番 : 視準点	894BL-9 内角	方向角	距離	緯距	経距	X座標	Y座標	倍横距	倍面積
894-35	894-38	90-37-18	128-28-13	9.575	-5.957	7.497	-138015.398	-71272.685	7.497	-44.660000
894-38	894-39	89-26-48	37-55-01	11.503	9.075	7.069	-138006.323	-71265.616	22.063	200.222000
894-39	894-34	90-38-15	308-33-16	9.589	5.977	-7.499	-138000.346	-71273.115	21.633	129.300000
894-34	894-35	89-17-39	217-50-55	11.518	-9.095	-7.067	-138009.441	-71280.182	7.067	-64.274000
									倍面積	220.588000
									面積	110.29

※ ※ 面積計算 (倍横距法) ※ ※

地番	器械点	視準点	内角	方向角	距離	緯距	経距	X座標	Y座標	倍横距	倍面積
894-34	894-39	90-42-21	128-33-16	9.589	-5.977	7.499	-138006.323	-71265.616	7.499	-44.822000	
894-39	894-40	89-15-43	37-48-59	11.513	9.095	7.059	-137997.228	-71258.557	22.057	200.608000	
894-40	894-33	90-54-54	308-43-53	9.583	5.996	-7.476	-137991.232	-71266.033	21.640	129.753000	
894-33	894-34	89-07-02	217-50-55	11.542	-9.114	-7.082	-138000.346	-71273.115	7.082	-64.545000	
									倍面積	220.994000	
									面積	110.49	

※ ※ 面積計算 (倍横距法) ※ ※

地 器械点	番 : 894BL-11 視準点	内角	方向角	距離	緯距	経距	X座標	Y座標	倍横距	倍面積
894-33	894-40	90-52-58	128-43-53	9.583	-5.996	7.476	-137997.228	-71258.557	7.476	-44.826000
894-40	894-39	269-05-06	217-48-59	11.513	-9.095	-7.059	-138006.323	-71265.616	7.893	-71.787000
894-39	894-46	90-53-09	128-42-08	9.514	-5.949	7.425	-138012.272	-71258.191	8.259	-49.133000
894-46	894-47	89-15-14	37-57-22	4.590	3.619	2.823	-138008.653	-71255.368	18.507	66.977000
894-47	894-48	179-56-07	37-53-29	8.983	7.089	5.517	-138001.564	-71249.851	26.847	190.318000
894-48	894-32	90-38-57	308-32-26	19.118	11.912	-14.954	-137989.652	-71264.805	17.410	207.388000
894-32	894-33	89-18-29	217-50-55	2.001	-1.580	-1.228	-137991.232	-71266.033	1.228	-1.940000
									倍面積	296.997000
									面積	148.49

座標面積計算書 (倍横距法)

468 [街区名 : 894]
 [地番 : 894(12-1)]

点名	点名	内角	方向角	辺長	dx	*	dy	*	X	Y	DMD	2A
894-59	894-32		217-50-55						-137989.652	-71264.805		
894-32	894-48	90-41-31	128-32-26	19.118	-11.912	0	14.953	1	-138001.564	-71249.851	14.954	-178.132048
894-48	894-60	89-21-03	37-53-29	0.574	0.453	0	0.353	-1	-138001.111	-71249.499	30.260	13.707780
894-60	894-59	90-40-00	308-33-29	19.119	11.917	0	-14.951	1	-137989.194	-71264.449	15.662	186.644054
894-59	894-32	89-17-26	217-50-55	0.580	-0.458	0	-0.356	0	-137989.652	-71264.805	0.356	-0.163048
合計	測角数 = 4	360-00-00		39.391	0.000	0	-0.001	1			倍面積	22.056738
											面積	11.0283690
											地積	11.02

468 [街区名 : 894]
 [地番 : 894(12-2)]

点名	点名	内角	方向角	辺長	dx	*	dy	*	X	Y	DMD	2A
894-60	894-50		37-53-29						-138000.712	-71249.188		
894-50	894-51	180-11-32	38-05-01	12.437	9.789	0	7.671	0	-137990.923	-71241.517	7.671	75.091419
894-51	894-42	90-37-55	308-42-56	9.611	6.011	1	-7.499	0	-137984.911	-71249.016	7.843	47.152116
894-42	894-41	89-11-20	217-54-16	11.554	-9.117	0	-7.098	0	-137994.028	-71256.114	-6.754	61.576218
894-41	894-30	270-40-52	308-35-08	9.548	5.955	0	-7.463	-1	-137988.073	-71263.578	-21.316	-126.936780
894-30	894-59	89-15-47	217-50-55	1.420	-1.121	0	-0.871	0	-137989.194	-71264.449	-29.651	33.238771
894-59	894-60	90-42-34	128-33-29	19.119	-11.917	0	14.951	-1	-138001.111	-71249.499	-15.572	185.571524
894-60	894-50	89-20-00	37-53-29	0.505	0.399	0	0.310	1	-138000.712	-71249.188	-0.311	-0.124089
合計	測角数 = 7	900-00-00		64.194	-0.001	1	0.001	-1			倍面積	275.569179
											面積	137.7845895
											地積	137.78

※ ※ 面積計算 (倍横距法) ※ ※

地番	器械点	視準点	内角	方向角	距離	緯距	経距	X座標	Y座標	倍横距	倍面積
894-32	894-48	894-48	90-41-31	128-32-26	19.118	-11.912	14.954	-138001.564	-71249.851	14.954	-178.132000
894-48	894-49	894-49	89-21-03	37-53-29	0.577	0.455	0.354	-138001.109	-71249.497	30.262	13.769000
894-49	894-31	894-31	90-38-57	308-32-26	19.119	11.913	-14.954	-137989.196	-71264.451	15.662	186.581000
894-31	894-32	894-32	89-18-29	217-50-55	0.577	-0.456	-0.354	-137989.652	-71264.805	0.354	-0.161000
										倍面積	22.057000
										面積	11.02

※ ※ 面積計算 (倍横距法) ※ ※

地番	器械点	視準点	内角	方向角	距離	緯距	経距	X座標	Y座標	倍横距	倍面積
894-31	894-49	894-49	90-41-31	128-32-26	19.119	-11.913	14.954	-138001.109	-71249.497	14.954	-178.147000
894-49	894-50	894-50	89-21-03	37-53-29	0.503	0.397	0.309	-138000.712	-71249.188	30.217	11.996000
894-50	894-51	894-51	180-11-32	38-05-01	12.437	9.789	7.671	-137990.923	-71241.517	38.197	373.910000
894-51	894-42	894-42	90-37-55	308-42-56	9.611	6.012	-7.499	-137984.911	-71249.016	38.369	230.674000
894-42	894-41	894-41	89-11-20	217-54-16	11.554	-9.117	-7.098	-137994.028	-71256.114	23.772	-216.729000
894-41	894-30	894-30	270-40-52	308-35-08	9.548	5.955	-7.464	-137988.073	-71263.578	9.210	54.846000
894-30	894-31	894-31	89-15-47	217-50-55	1.423	-1.123	-0.873	-137989.196	-71264.451	0.873	-0.980000
										倍面積	275.570000
										面積	137.78

<< 高丘葵土地地区画整理事業 >>

※ ※ 面積計算 (倍横距法) ※ ※

地番	器械点	視準点	内角	方向角	距離	緯距	経距	X座標	Y座標	倍横距	倍面積
894-30	894-41	894-41	90-44-13	128-35-08	9.548	-5.955	7.464	-137994.028	-71256.114	7.464	-44.448000
894-41	894-42	894-42	89-19-08	37-54-16	11.554	9.117	7.098	-137984.911	-71249.016	22.026	200.811000
894-42	894-15	894-15	90-48-40	308-42-56	9.560	5.979	-7.459	-137978.932	-71256.475	21.665	129.535000
894-15	894-30	894-30	89-07-59	217-50-55	11.576	-9.141	-7.103	-137988.073	-71263.578	7.103	-64.929000
										倍面積	220.969000
										面積	110.48

※ ※ 面積計算 (倍横距法) ※ ※

地番	器械点	視準点	内角	方向角	距離	緯距	経距	X座標	Y座標	倍横距	倍面積
894-15	894-51	894-51	90-49-46	128-42-56	19.171	-11.991	14.958	-137990.923	-71241.517	14.958	-179.361000
894-51	894-52	894-52	89-18-50	38-01-46	16.215	12.773	9.990	-137978.150	-71231.527	39.906	509.719000
894-52	894-29	894-29	89-51-24	307-53-10	19.210	11.797	-15.161	-137966.353	-71246.688	34.735	409.769000
894-29	894-15	894-15	90-00-00	217-53-10	15.938	-12.579	-9.787	-137978.932	-71256.475	9.787	-123.111000
										倍面積	617.016000
										面積	308.50

※ ※ 面積計算 (倍横距法) ※ ※

地番	器械点	視準点	内角	方向角	距離	緯距	経距	X座標	Y座標	倍横距	倍面積
894-29	894-52	894-52	90-00-00	127-53-10	19.210	-11.797	15.161	-137978.150	-71231.527	15.161	-178.854000
894-52	894-54	894-54	90-12-46	38-05-56	12.988	10.221	8.014	-137967.929	-71223.513	38.336	391.832000
894-54	894-28	894-28	89-46-41	307-52-37	19.258	11.824	-15.201	-137956.105	-71238.714	31.149	368.306000
894-28	894-29	894-29	90-00-33	217-53-10	12.985	-10.248	-7.974	-137966.353	-71246.688	7.974	-81.718000
										倍面積	499.566000
										面積	249.78

※ ※ 面積計算 (倍横距法) ※ ※

地番	器械点	視準点	内角	方向角	距離	緯距	経距	X座標	Y座標	倍横距	倍面積
894-28	894-54	89-59-27	127-52-37	19.258	-11.824	15.201	-137967.929	-71223.513	15.201	-179.737000	
894-54	894-56	90-08-20	38-00-57	13.579	10.698	8.363	-137957.231	-71215.150	38.765	414.708000	
894-56	894-27	89-52-34	307-53-31	19.289	11.847	-15.222	-137945.384	-71230.372	31.906	377.990000	
894-27	894-28	89-59-39	217-53-10	13.584	-10.721	-8.342	-137956.105	-71238.714	8.342	-89.435000	
									倍面積	523.526000	
									面積	261.76	