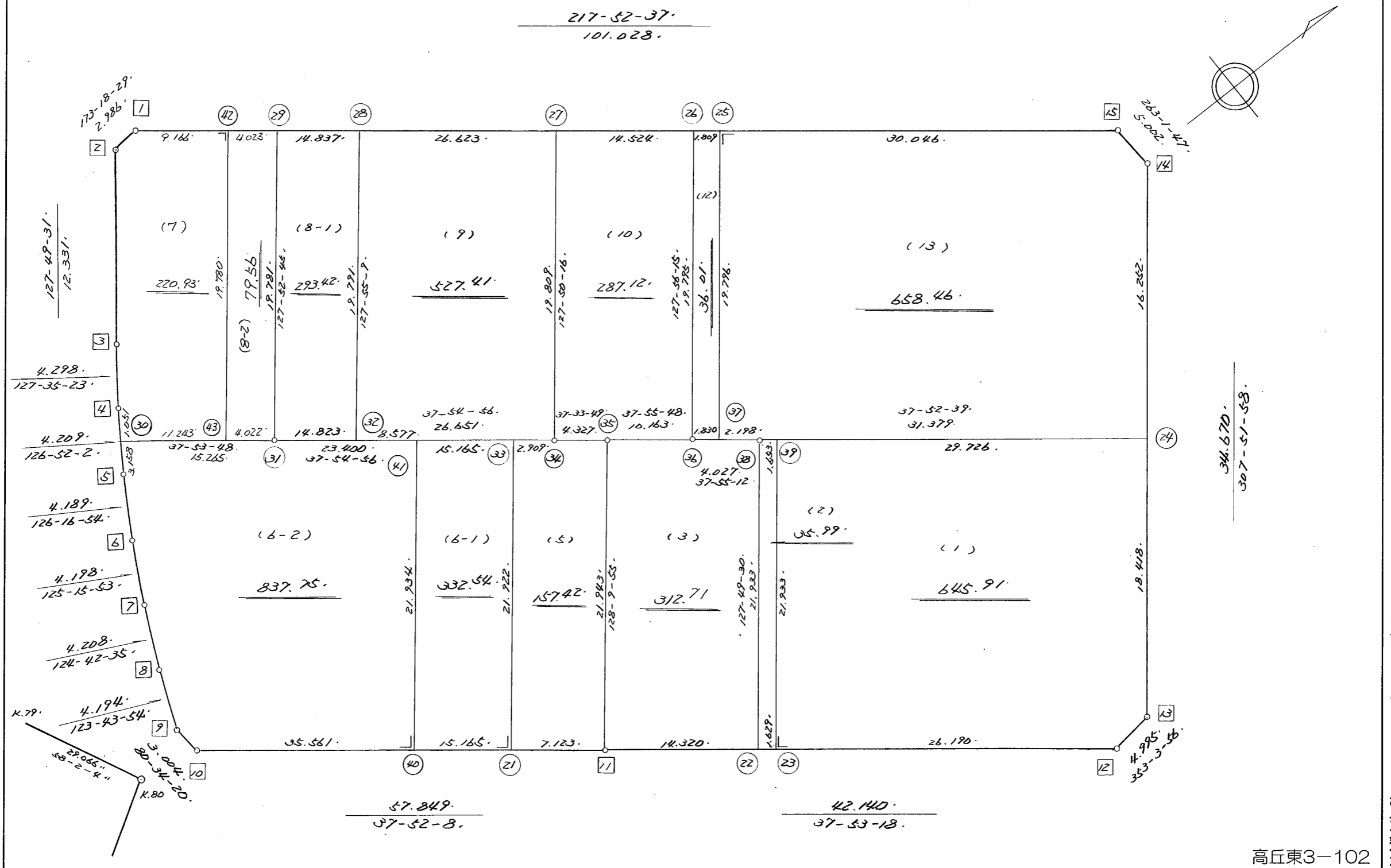


略 図

街区面積 = $\frac{4425.281}{m^2}$
 画地面積 = $\frac{4425.281}{m^2}$
 差 積 = $\frac{110.041}{m^2}$



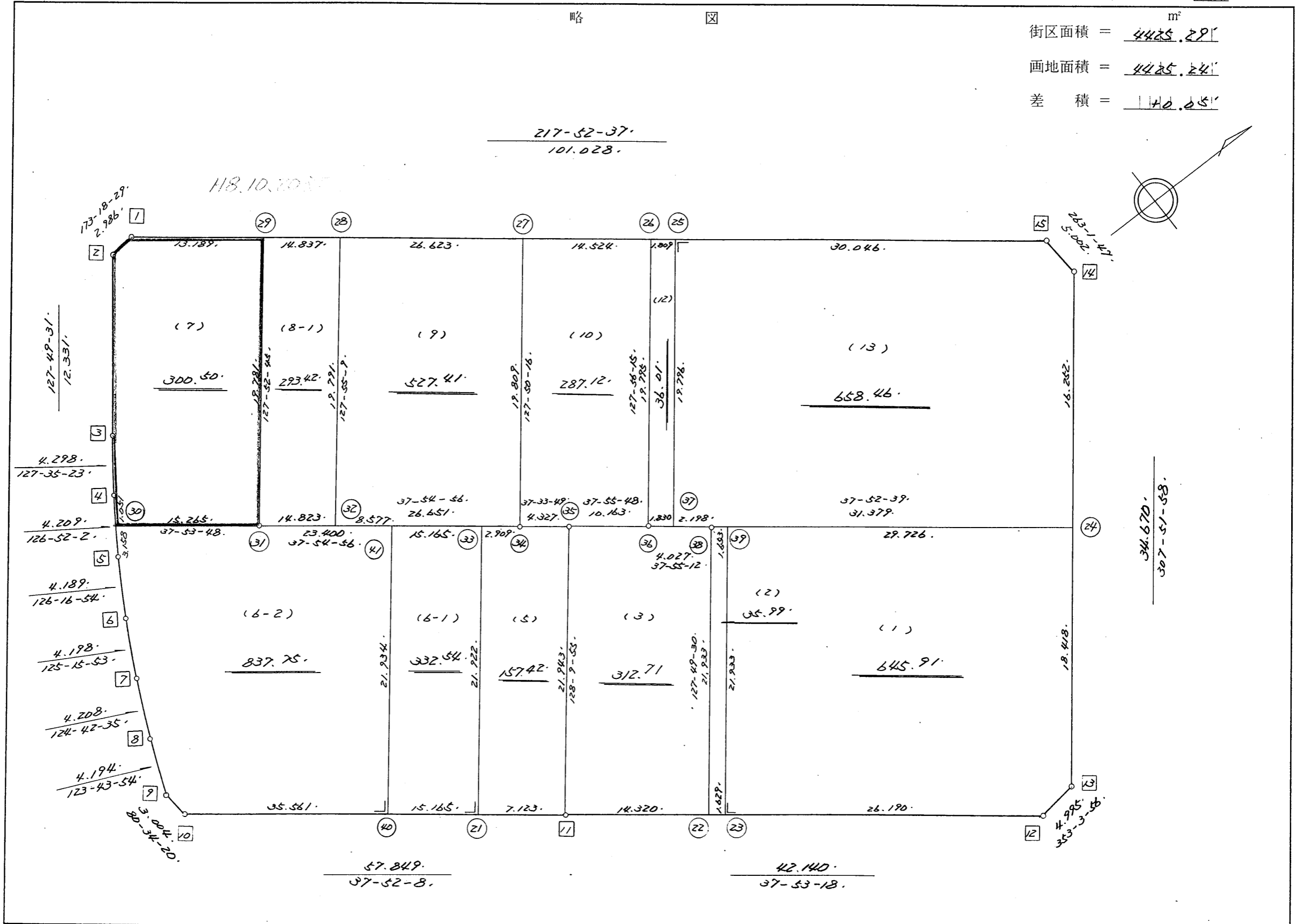
高丘東3-102

不二総合コンサルタント株式会社

街区点番号 1 ~ 15 筆界点番号 21 ~ 43 画地番号 (1) ~ (13)

略 図

街区面積 = 4425.291 m²
 画地面積 = 4425.241
 差 積 = 140.251



街区点番号 1 ~ 15 筆界点番号 21 ~ 41 画地番号 (/) ~ (13)

※ ※ 面積計算 (倍横距法) ※ ※

地 器械点	番 : 視準点	893BL 内角	方向角	距離	緯距	経距	X座標	Y座標	倍横距	倍面積
893-1	893-2	135-25-52	173-18-29	2.986	-2.966	0.348	-137992.481	-71323.045	0.348	-1.032000
893-2	893-3	134-31-02	127-49-31	12.331	-7.562	9.740	-138000.043	-71313.305	10.436	-78.917000
893-3	893-4	179-45-52	127-35-23	4.298	-2.622	3.406	-138002.665	-71309.899	23.582	-61.832000
893-4	893-5	179-16-39	126-52-02	4.209	-2.525	3.367	-138005.190	-71306.532	30.355	-76.646000
893-5	893-6	179-24-52	126-16-54	4.189	-2.479	3.377	-138007.669	-71303.155	37.099	-91.968000
893-6	893-7	178-58-59	125-15-53	4.198	-2.424	3.428	-138010.093	-71299.727	43.904	-106.423000
893-7	893-8	179-26-42	124-42-35	4.208	-2.396	3.459	-138012.489	-71296.268	50.791	-121.695000
893-8	893-9	179-01-19	123-43-54	4.194	-2.329	3.488	-138014.818	-71292.780	57.738	-134.472000
893-9	893-10	136-50-26	80-34-20	3.004	0.492	2.963	-138014.326	-71289.817	64.189	31.581000
893-10	893-11	137-17-48	37-52-08	57.849	45.667	35.511	-137968.659	-71254.306	102.663	4688.311000
893-11	893-12	180-01-10	37-53-18	42.140	33.257	25.879	-137935.402	-71228.427	164.053	5455.911000
893-12	893-13	135-10-38	353-03-56	4.995	4.958	-0.603	-137930.444	-71229.030	189.329	938.693000
893-13	893-14	134-48-02	307-51-58	34.670	21.281	-27.370	-137909.163	-71256.400	161.356	3433.817000
893-14	893-15	135-09-49	263-01-47	5.002	-0.607	-4.965	-137909.770	-71261.365	129.021	-78.316000
893-15	893-1	134-50-50	217-52-37	101.028	-79.745	-62.028	-137989.515	-71323.393	62.028	-4946.423000
									倍面積	8850.589000
									面積	4425.29

※ ※ 面積計算 (倍横距法) ※ ※

地番	器械点	視準点	内角	方向角	距離	緯距	経距	X座標	Y座標	倍横距	倍面積
893-39	893-23	893-23	90-00-39	127-53-18	21.933	-13.470	17.310	-137956.072	-71244.511	17.310	-233.166000
893-23	893-12	893-12	90-00-00	37-53-18	26.190	20.670	16.084	-137935.402	-71228.427	50.704	1048.052000
893-12	893-13	893-13	135-10-38	353-03-56	4.995	4.958	-0.603	-137930.444	-71229.030	66.185	328.145000
893-13	893-24	893-24	134-48-02	307-51-58	18.418	11.305	-14.540	-137919.139	-71243.570	51.042	577.030000
893-24	893-39	893-39	90-00-41	217-52-39	29.726	-23.463	-18.251	-137942.602	-71261.821	18.251	-428.223000
										倍面積	1291.838000
										面積	645.91

※ ※ 面積計算 (倍横距法) ※ ※

地番	器械点	視準点	内角	方向角	距離	緯距	経距	X座標	Y座標	倍横距	倍面積
893-38	893-22	89-56-51	127-49-30	21.933	-13.450	17.324	-137957.357	-71245.512	17.324	-233.008000	
893-22	893-23	90-03-48	37-53-18	1.629	1.285	1.001	-137956.072	-71244.511	35.649	45.809000	
893-23	893-39	90-00-00	307-53-18	21.933	13.470	-17.310	-137942.602	-71261.821	19.340	260.510000	
893-39	893-38	89-59-21	217-52-39	1.653	-1.305	-1.015	-137943.907	-71262.836	1.015	-1.325000	
									倍面積	71.986000	
									面積	35.99	

* * 面積計算 (倍橫距法) * *

地 器械点	番 : 視準点	893BL-3 内角	方向角	距離	緯距	經距	X座標	Y座標	倍橫距	倍面積
893-35	893-11	90-14-07	128-09-55	21.943	-13.559	17.252	-137968.659	-71254.306	17.252	-233.920000
893-11	893-22	89-43-23	37-53-18	14.320	11.302	8.794	-137957.357	-71245.512	43.298	489.354000
893-22	893-38	89-56-12	307-49-30	21.933	13.450	-17.324	-137943.907	-71262.836	34.768	467.630000
893-38	893-36	90-05-42	217-55-12	4.027	-3.177	-2.475	-137947.084	-71265.311	14.969	-47.557000
893-36	893-35	180-00-36	217-55-48	10.163	-8.016	-6.247	-137955.100	-71271.558	6.247	-50.076000
									倍面積	625.431000
									面積	312.71

※ ※ 面積計算 (倍横距法) ※ ※

地 器械点	番 : 視準点	893BL-5 内角	方向角	距離	緯距	経距	X座標	Y座標	倍横距	倍面積
893-33	893-21	89-57-12	127-52-08	21.922	-13.457	17.306	-137974.282	-71258.678	17.306	-232.887000
893-21	893-11	90-00-00	37-52-08	7.123	5.623	4.372	-137968.659	-71254.306	38.984	219.207000
893-11	893-35	90-17-47	308-09-55	21.943	13.559	-17.252	-137955.100	-71271.558	26.104	353.944000
893-35	893-34	89-23-54	217-33-49	4.327	-3.430	-2.638	-137958.530	-71274.196	6.214	-21.314000
893-34	893-33	180-21-07	217-54-56	2.909	-2.295	-1.788	-137960.825	-71275.984	1.788	-4.103000
									倍面積	314.847000
									面積	157.42

※ ※ 面積計算 (倍横距法) ※ ※

地番	器械点	視準点	内角	方向角	距離	緯距	経距	X座標	Y座標	倍横距	倍面積
893-41	893-40	89-57-12	127-52-08	21.934	-13.464	17.315	-137986.253	-71267.988	17.315	-233.129160	
893-40	893-21	90-00-00	37-52-08	15.165	11.971	9.310	-137974.282	-71258.678	43.940	526.005740	
893-21	893-33	90-00-00	307-52-08	21.922	13.457	-17.306	-137960.825	-71275.984	35.944	483.698408	
893-33	893-41	90-02-48	217-54-56	15.165	-11.964	-9.319	-137972.789	-71285.303	9.319	-111.492516	
									倍面積	665.082472	
									面積	332.54	

※ ※ 面積計算 (倍横距法) ※ ※

地 器械点	番 : 視準点	893BL-6-2 内角	方向角	距離	緯距	経距	X座標	Y座標	倍横距	倍面積
893-30	893-5	88-58-14	126-52-02	3.158	-1.894	2.526	-138005.190	-71306.532	2.526	-4.784244
893-5	893-6	179-24-52	126-16-54	4.189	-2.479	3.377	-138007.669	-71303.155	8.429	-20.895491
893-6	893-7	178-58-59	125-15-53	4.198	-2.424	3.428	-138010.093	-71299.727	15.234	-36.927216
893-7	893-8	179-26-42	124-42-35	4.208	-2.396	3.459	-138012.489	-71296.268	22.121	-53.001916
893-8	893-9	179-01-19	123-43-54	4.194	-2.329	3.488	-138014.818	-71292.780	29.068	-67.699372
893-9	893-10	136-50-26	80-34-20	3.004	0.492	2.963	-138014.326	-71289.817	35.519	17.475348
893-10	893-40	137-17-48	37-52-08	35.561	28.073	21.829	-137986.253	-71267.988	60.311	1693.110703
893-40	893-41	90-00-00	307-52-08	21.934	13.464	-17.315	-137972.789	-71285.303	64.825	872.803800
893-41	893-31	90-02-48	217-54-56	23.400	-18.461	-14.379	-137991.250	-71299.682	33.131	-611.631391
893-31	893-30	179-58-52	217-53-48	15.265	-12.046	-9.376	-138003.296	-71309.058	9.376	-112.943296
									倍面積	1675.506925
									面積	837.75

座標面積計算書 (倍横距法)

467 [街区名 : 893]
 [地番 : 893 (7)]

点名	点名	内角	方向角	辺長	dx	*	dy	*	X	Y	DMD	2A
893-42	893-1		217-52-37						-137989.515	-71323.393		
893-1	893-2	135-25-52	173-18-29	2.986	-2.966	0	0.348	0	-137992.481	-71323.045	0.348	-1.032168
893-2	893-3	134-31-02	127-49-31	12.331	-7.562	0	9.740	0	-138000.043	-71313.305	10.436	-78.917032
893-3	893-4	179-45-52	127-35-23	4.298	-2.622	0	3.406	0	-138002.665	-71309.899	23.582	-61.832004
893-4	893-30	179-16-39	126-52-02	1.051	-0.631	0	0.841	0	-138003.296	-71309.058	27.829	-17.560099
893-30	893-43	91-01-46	37-53-48	11.243	8.872	0	6.906	0	-137994.424	-71302.152	35.576	315.630272
893-43	893-42	89-58-49	307-52-37	19.780	12.144	0	-15.613	0	-137982.280	-71317.765	26.869	326.297136
893-42	893-1	90-00-00	217-52-37	9.166	-7.235	0	-5.628	0	-137989.515	-71323.393	5.628	-40.718580
合計	測角数 = 7	900-00-00		60.855	0.000	0	0.000	0			倍面積	441.867525
											面積	220.9337625
											地積	220.93

※ ※ 面積計算 (倍横距法) ※ ※

地番	器械点	視準点	内角	方向角	距離	緯距	経距	X座標	Y座標	倍横距	倍面積
893BL-7	893-1	893-2	135-25-52	173-18-29	2.986	-2.966	0.348	-137992.481	-71323.045	0.348	-1.032000
	893-2	893-3	134-31-02	127-49-31	12.331	-7.562	9.740	-138000.043	-71313.305	10.436	-78.917000
	893-3	893-4	179-45-52	127-35-23	4.298	-2.622	3.406	-138002.665	-71309.899	23.582	-61.832000
	893-4	893-30	179-16-39	126-52-02	1.051	-0.631	0.841	-138003.296	-71309.058	27.829	-17.560000
	893-30	893-31	91-01-46	37-53-48	15.265	12.046	9.376	-137991.250	-71299.682	38.046	458.302000
	893-31	893-29	89-58-57	307-52-45	19.781	12.146	-15.613	-137979.104	-71315.295	31.809	386.352000
	893-29	893-1	89-59-52	217-52-37	13.189	-10.411	-8.098	-137989.515	-71323.393	8.098	-84.308000
										倍面積	601.005000
										面積	300.50

※ ※ 面積計算 (倍横距法) ※ ※

地番	器械点	視準点	内角	方向角	距離	緯距	経距	X座標	Y座標	倍横距	倍面積
893-29	893-31	893-31	90-00-08	127-52-45	19.781	-12.146	15.613	-137991.250	-71299.682	15.613	-189.635000
893-31	893-32	893-32	90-02-11	37-54-56	14.823	11.694	9.109	-137979.556	-71290.573	40.335	471.677000
893-32	893-28	893-28	90-00-13	307-55-09	19.791	12.163	-15.613	-137967.393	-71306.186	33.831	411.486000
893-28	893-29	893-29	89-57-28	217-52-37	14.837	-11.711	-9.109	-137979.104	-71315.295	9.109	-106.675000
										倍面積	586.853000
										面積	293.42

座標面積計算書 (倍横距法)

467 [街区名 : 893]
 [地番 : 893(8-2)]

点名	点名	内角	方向角	辺長	d x	*	d y	*	X	Y	DMD	2 A
893-43	893-31		37-53-48						-137991.250	-71299.682		
893-31	893-29	89-58-57	307-52-45	19.781	12.145	1	-15.613	0	-137979.104	-71315.295	-15.613	-189.635498
893-29	893-42	89-59-52	217-52-37	4.023	-3.175	-1	-2.470	0	-137982.280	-71317.765	-33.696	107.018496
893-42	893-43	90-00-00	127-52-37	19.780	-12.144	0	15.613	0	-137994.424	-71302.152	-20.553	249.595632
893-43	893-31	90-01-11	37-53-48	4.022	3.174	0	2.470	0	-137991.250	-71299.682	-2.470	-7.839780
合計	測角数 = 4	360-00-00		47.606	0.000	0	0.000	0			倍面積	159.138850
											面積	79.5694250
											地積	79.56

※ ※ 面積計算 (倍横距法) ※ ※

地番	器械点	視準点	内角	方向角	距離	緯距	経距	X座標	Y座標	倍横距	倍面積
893-28	893-32	893-32	90-02-32	127-55-09	19.791	-12.163	15.613	-137979.556	-71290.573	15.613	-189.901000
893-32	893-34	893-34	89-59-47	37-54-56	26.651	21.026	16.377	-137958.530	-71274.196	47.603	1000.901000
893-34	893-27	893-27	89-55-20	307-50-16	19.809	12.151	-15.644	-137946.379	-71289.840	48.336	587.331000
893-27	893-28	893-28	90-02-21	217-52-37	26.623	-21.014	-16.346	-137967.393	-71306.186	16.346	-343.495000
										倍面積	1054.836000
										面積	527.41

※ ※ 面積計算 (倍横距法) ※ ※

地番	器械点	視準点	内角	方向角	距離	緯距	経距	X座標	Y座標	倍横距	倍面積
893-27	893-34	89-57-39	127-50-16	19.809	-12.151	15.644	-137958.530	-71274.196	15.644	-190.090000	
893-34	893-35	89-43-33	37-33-49	4.327	3.430	2.638	-137955.100	-71271.558	33.926	116.366000	
893-35	893-36	180-21-59	37-55-48	10.163	8.016	6.247	-137947.084	-71265.311	42.811	343.173000	
893-36	893-26	90-00-27	307-56-15	19.795	12.170	-15.612	-137934.914	-71280.923	33.446	407.038000	
893-26	893-27	89-56-22	217-52-37	14.524	-11.465	-8.917	-137946.379	-71289.840	8.917	-102.233000	
										倍面積	574.254000
										面積	287.12

※ ※ 面積計算 (倍横距法) ※ ※

地番	器械点	視準点	内角	方向角	距離	緯距	経距	X座標	Y座標	倍横距	倍面積
893-26	893-36	893-36	90-03-38	127-56-15	19.795	-12.170	15.612	-137947.084	-71265.311	15.612	-189.998000
893-36	893-37	893-37	89-58-57	37-55-12	1.830	1.443	1.124	-137945.641	-71264.187	32.348	46.678000
893-37	893-25	893-25	89-57-25	307-52-37	19.796	12.155	-15.625	-137933.486	-71279.812	17.847	216.930000
893-25	893-26	893-26	90-00-00	217-52-37	1.809	-1.428	-1.111	-137934.914	-71280.923	1.111	-1.587000
										倍面積	72.023000
										面積	36.01

※ ※ 面積計算 (倍横距法) ※ ※

地番	器械点	視準点	内角	方向角	距離	緯距	経距	X座標	Y座標	倍横距	倍面積
893-25	893-37	893-37	90-00-00	127-52-37	19.796	-12.155	15.625	-137945.641	-71264.187	15.625	-189.922000
893-37	893-38	893-38	90-02-35	37-55-12	2.198	1.734	1.351	-137943.907	-71262.836	32.601	56.530000
893-38	893-24	893-24	179-57-27	37-52-39	31.379	24.768	19.266	-137919.139	-71243.570	53.218	1318.103000
893-24	893-14	893-14	89-59-19	307-51-58	16.252	9.976	-12.830	-137909.163	-71256.400	59.654	595.108000
893-14	893-15	893-15	135-09-49	263-01-47	5.002	-0.607	-4.965	-137909.770	-71261.365	41.859	-25.408000
893-15	893-25	893-25	134-50-50	217-52-37	30.046	-23.716	-18.447	-137933.486	-71279.812	18.447	-437.489000
										倍面積	1316.922000
										面積	658.46