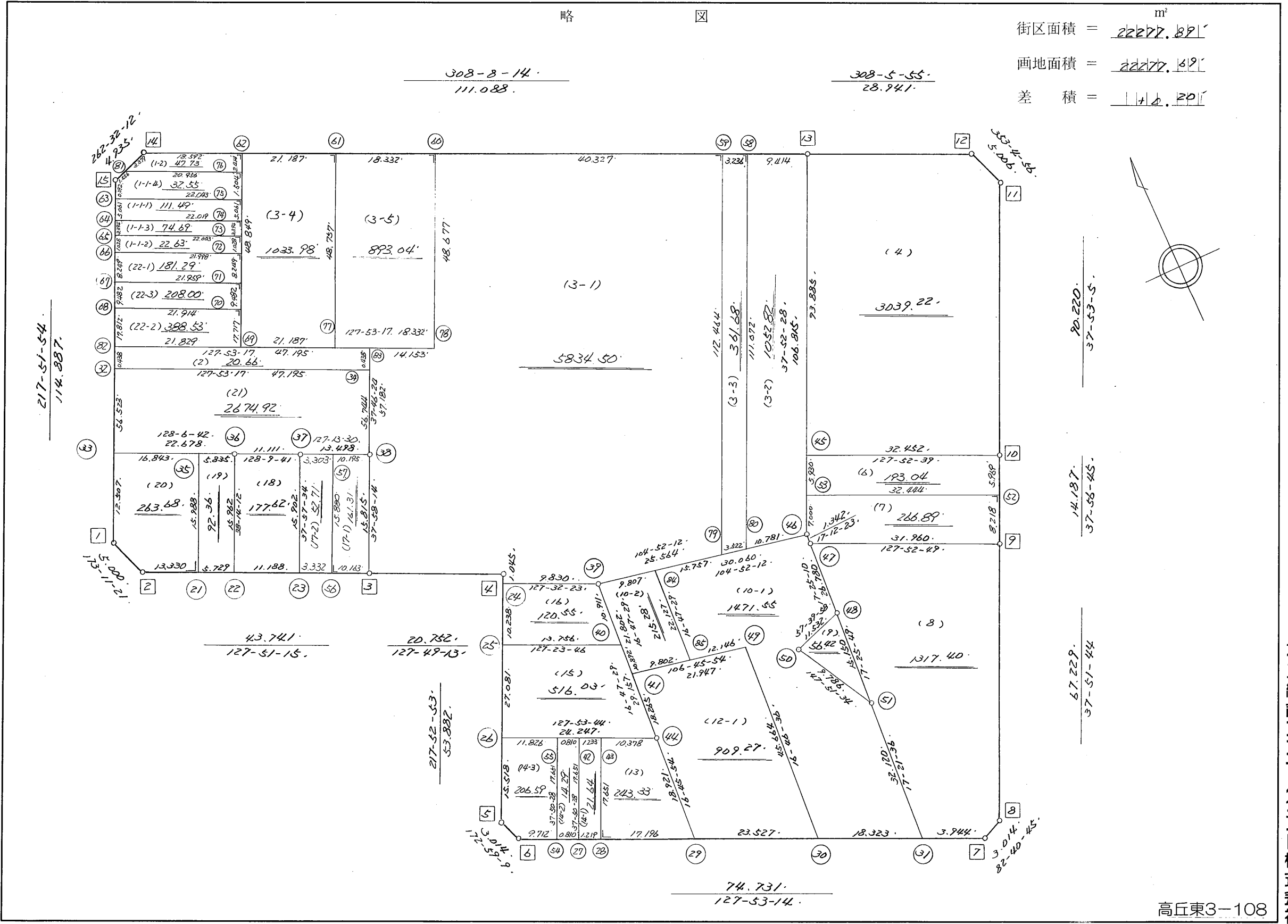


略 図

街区面積 = 22277.89 m<sup>2</sup>  
 画地面積 = 22277.89  
 差 積 = 14.20



高丘東3-108

不二綜合サービス株式会社

街区点番号 1 ~ 15, 筆界点番号 21 ~ 85, 画地番号 ( / ) ~ ( 21 )

略 ☒

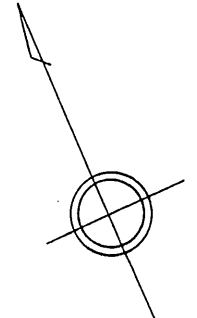
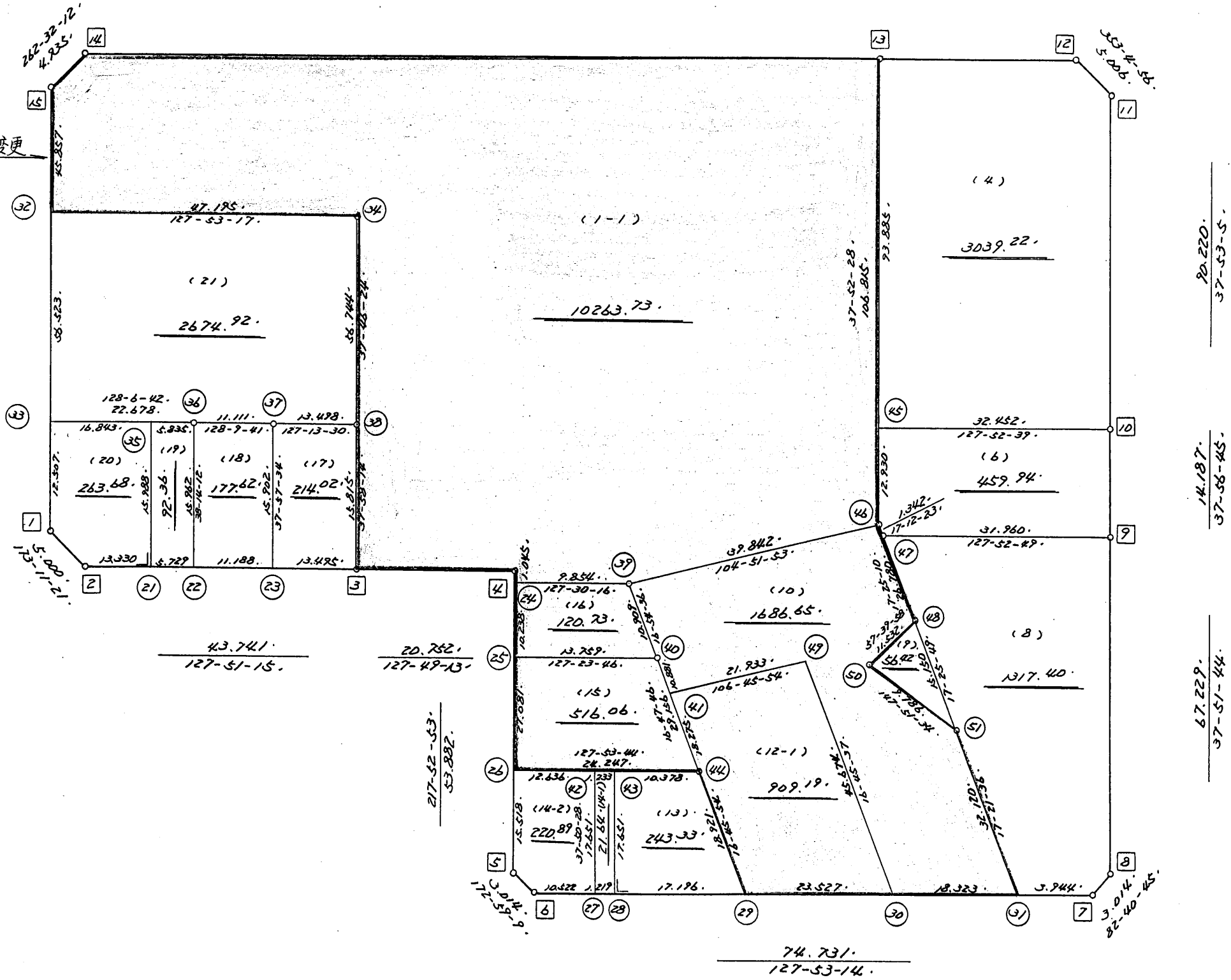
街区面積 =  $\frac{22277.891}{m^2}$   
 両地面積 =  $\frac{22277.891}{m^2}$   
 差積 =  $\frac{112.691}{m^2}$

$\frac{308-8-14}{111.088}$

$\frac{308-5-55}{28.941}$

H8.4.4変更

$\frac{217-51-54}{114.887}$

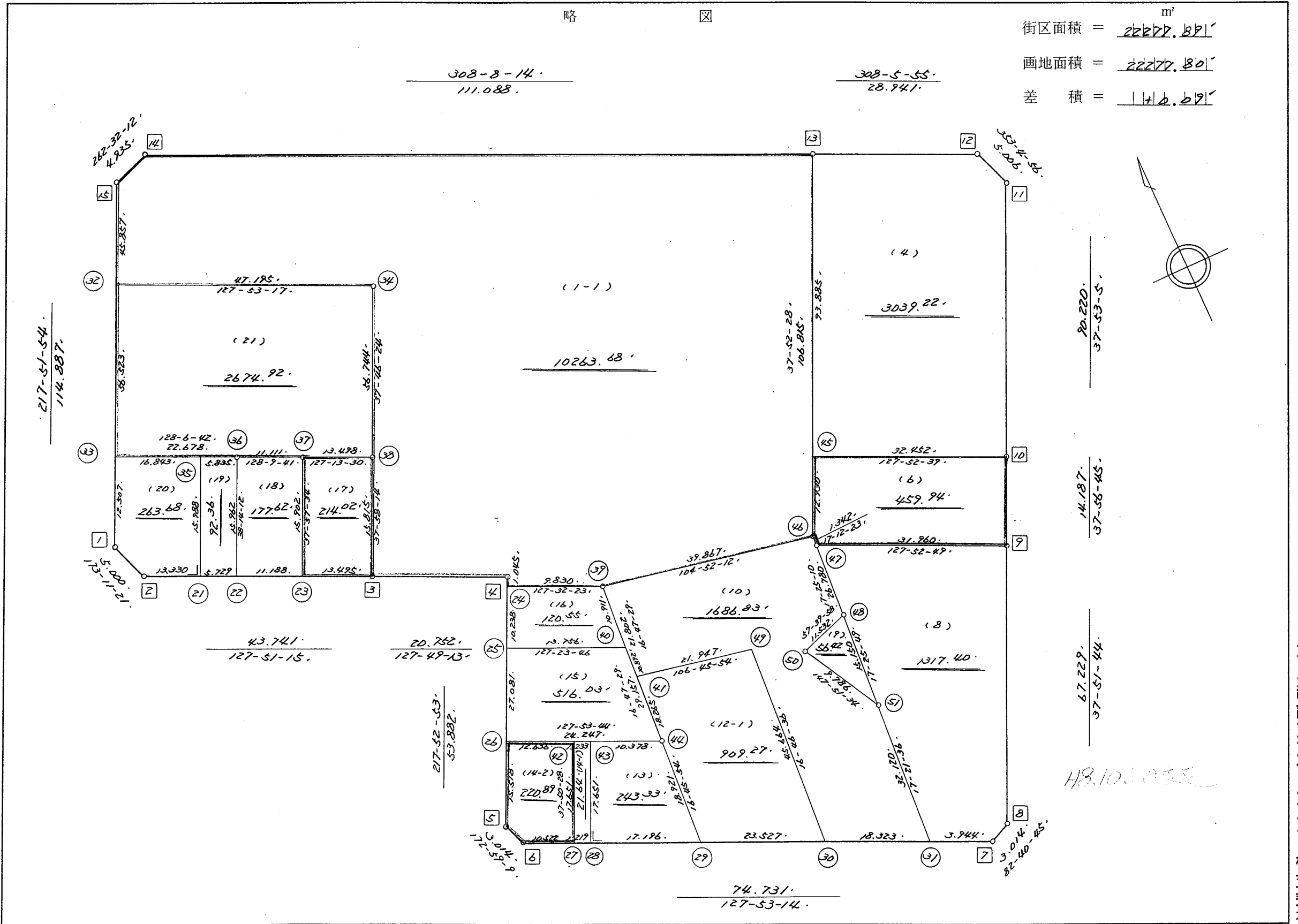


街区点番号 1 ~ 15, 筆界点番号 21 ~ 51, 両地番号 (1) ~ (21)

不二綜合コンサルタント株式会社

略 図

街区面積 =  $\frac{22277.871}{m^2}$   
 画地面積 =  $\frac{22277.871}{m^2}$   
 差 積 =  $\frac{116.671}{m^2}$



118.10.20

街区点番号 1 ~ 15 , 筆界点番号 (21) ~ (51) 画地番号 ( ) ~ ( 21 )

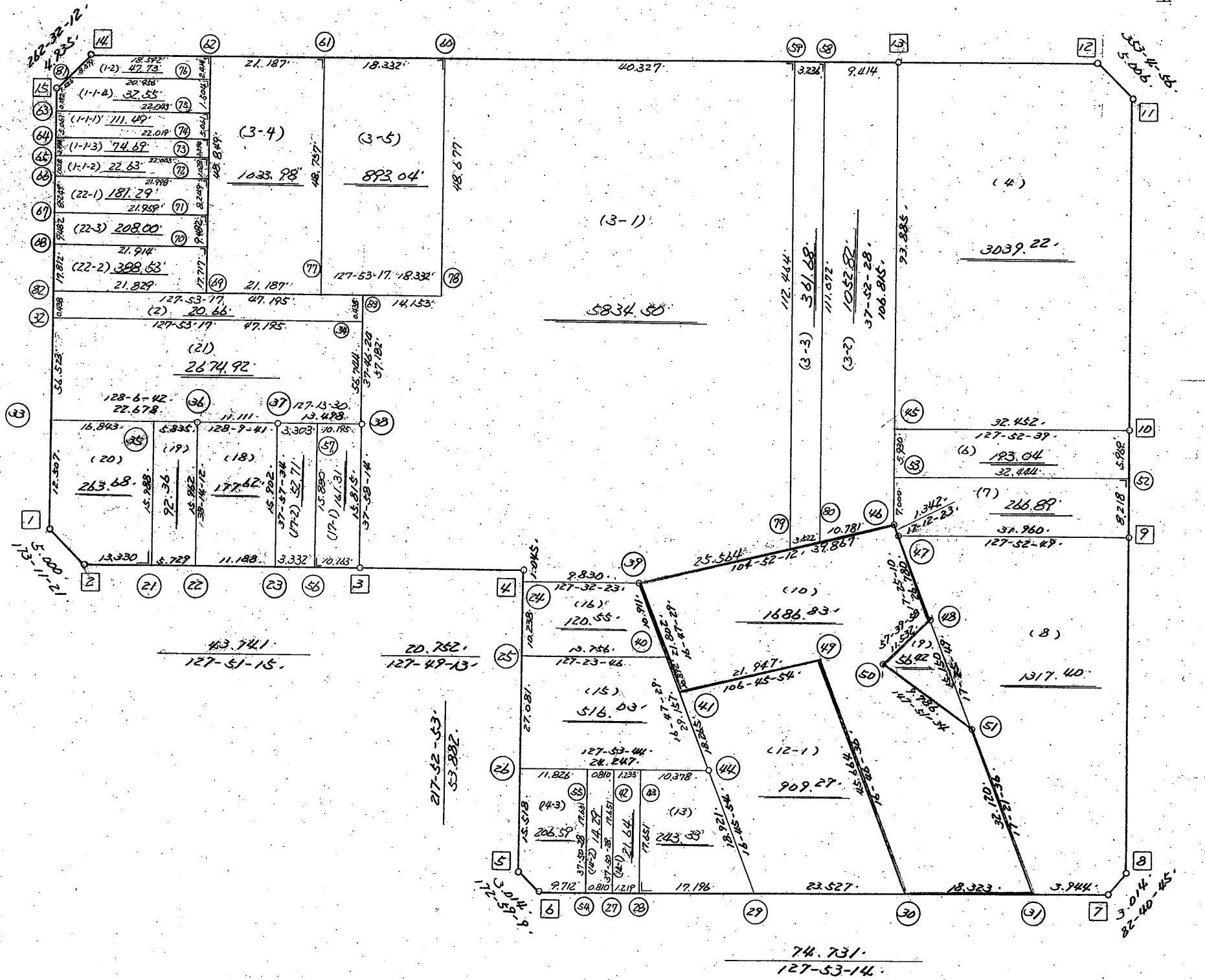
略 図

街区面積 =  $22277.871$  m<sup>2</sup>  
 画地面積 =  $22277.871$   
 差 積 =  $1112.221$

308-8-14  
111.088

308-5-55  
28.941

217-51-54  
114.887



90.220  
37-53-5

14.187  
37-53-45

67.229  
37-51-44

H 9. 12. 1 変更

街区点番号 1 ~ 15, 筆界点番号 (21) ~ (23), 画地番号 (1) ~ (21)

不二総合ビル株式会社

※ ※ 面積計算 (倍横距法) ※ ※

地 器械点	番 : 892BL 視準点	内角	方向角	距離	緯距	経距	X座標	Y座標	倍横距	倍面積
892-1	892-2	135-19-27	173-11-21	5.000	-4.965	0.593	-137855.220	-71408.304	0.593	-2.944245
892-2	892-3	134-39-54	127-51-15	43.741	-26.842	34.537	-137882.062	-71373.767	35.723	-958.876766
892-3	892-4	179-57-58	127-49-13	20.752	-12.725	16.393	-137894.787	-71357.374	86.653	-1102.659425
892-4	892-5	270-03-40	217-52-53	53.882	-42.528	-33.085	-137937.315	-71390.459	69.961	-2975.301408
892-5	892-6	135-06-16	172-59-09	3.014	-2.991	0.368	-137940.306	-71390.091	37.244	-111.396804
892-6	892-7	134-54-05	127-53-14	74.731	-45.893	58.979	-137986.199	-71331.112	96.591	-4432.850763
892-7	892-8	134-47-31	82-40-45	3.014	0.384	2.989	-137985.815	-71328.123	158.559	60.886656
892-8	892-9	135-10-59	37-51-44	67.229	53.077	41.263	-137932.738	-71286.860	202.811	10764.599447
892-9	892-10	180-05-01	37-56-45	14.187	11.188	8.724	-137921.550	-71278.136	252.798	2828.304024
892-10	892-11	179-56-20	37-53-05	90.220	71.206	55.402	-137850.344	-71222.734	316.924	22566.890344
892-11	892-12	135-11-51	353-04-56	5.006	4.970	-0.603	-137845.374	-71223.337	371.723	1847.463310
892-12	892-13	135-00-59	308-05-55	28.941	17.857	-22.775	-137827.517	-71246.112	348.345	6220.396665
892-13	892-14	180-02-19	308-08-14	111.088	68.602	-87.374	-137758.915	-71333.486	238.196	16340.721992
892-14	892-15	134-23-58	262-32-12	4.935	-0.641	-4.893	-137759.556	-71338.379	145.929	-93.540489
892-15	892-1	135-19-42	217-51-54	114.887	-90.699	-70.518	-137850.255	-71408.897	70.518	-6395.912082
									倍面積	44555.780456
									面積	22277.89

座標面積計算書 (倍横距法)

466 [ 街区名 : 892 ]  
 [ 地番 : 892(1-1-1) ]

点名	点名	内角	方向角	辺長	dx	*	dy	*	X	Y	DMD	2A
892-63	892-64		217-51-54						-137763.861	-71341.726		
892-64	892-74	90-16-20	128-08-14	22.019	-13.598	0	17.319	0	-137777.459	-71324.407	17.319	-235.503762
892-74	892-75	90-00-00	38-08-14	5.061	3.981	0	3.125	0	-137773.478	-71321.282	37.763	150.334503
892-75	892-63	90-00-00	308-08-14	22.043	13.613	-1	-17.338	0	-137759.866	-71338.620	23.550	320.562600
892-63	892-64	89-43-40	217-51-54	5.061	-3.995	0	-3.106	0	-137763.861	-71341.726	3.106	-12.408470
合計	測角数 = 4	360-00-00		54.184	0.001	-1	0.000	0			倍面積	222.984871
											面積	111.4924355
											地積	111.49

466 [ 街区名 : 892 ]  
 [ 地番 : 892(1-1-2) ]

点名	点名	内角	方向角	辺長	dx	*	dy	*	X	Y	DMD	2A
892-65	892-66		217-51-54						-137767.352	-71344.441		
892-66	892-72	90-16-20	128-08-14	21.998	-13.585	0	17.302	1	-137780.937	-71327.138	17.303	-235.061255
892-72	892-73	90-00-00	38-08-14	1.028	0.809	0	0.635	0	-137780.128	-71326.503	35.241	28.509969
892-73	892-65	90-00-00	308-08-14	22.003	13.588	0	-17.306	0	-137766.540	-71343.809	18.570	252.329160
892-65	892-66	89-43-40	217-51-54	1.028	-0.812	0	-0.631	-1	-137767.352	-71344.441	0.632	-0.513184
合計	測角数 = 4	360-00-00		46.057	0.000	0	0.000	0			倍面積	45.264690
											面積	22.6323450
											地積	22.63

座標面積計算書 (倍横距法)

466 [ 街区名 : 892 ]  
 [ 地番 : 892(1-1-3) ]

点名	点名	内角	方向角	辺長	dx	*	dy	*	X	Y	DMD	2A
892-64	892-65		217-51-54						-137766.540	-71343.809		
892-65	892-73	90-16-20	128-08-14	22.003	-13.588	0	17.306	0	-137780.128	-71326.503	17.306	-235.153928
892-73	892-74	90-00-00	38-08-14	3.394	2.669	0	2.096	0	-137777.459	-71324.407	36.708	97.973652
892-74	892-64	90-00-00	308-08-14	22.019	13.598	0	-17.319	0	-137763.861	-71341.726	21.485	292.153030
892-64	892-65	89-43-40	217-51-54	3.394	-2.679	0	-2.083	0	-137766.540	-71343.809	2.083	-5.580357
合計	測角数 = 4	360-00-00		50.810	0.000	0	0.000	0			倍面積	149.392397
											面積	74.6961985
											地積	74.69

466 [ 街区名 : 892 ]  
 [ 地番 : 892(1-1-4) ]

点名	点名	内角	方向角	辺長	dx	*	dy	*	X	Y	DMD	2A
892-81	892-15		262-32-12						-137759.556	-71338.379		
892-15	892-63	135-19-42	217-51-54	0.392	-0.309	-1	-0.241	0	-137759.866	-71338.620	-0.241	0.074710
892-63	892-75	90-16-20	128-08-14	22.043	-13.613	1	17.338	0	-137773.478	-71321.282	16.856	-229.443872
892-75	892-76	90-00-00	38-08-14	1.504	1.183	0	0.929	0	-137772.295	-71320.353	35.123	41.550509
892-76	892-81	90-00-00	308-08-14	20.956	12.941	0	-16.483	0	-137759.354	-71336.836	19.569	253.242429
892-81	892-15	134-23-58	262-32-12	1.556	-0.202	0	-1.543	0	-137759.556	-71338.379	1.543	-0.311686
合計	測角数 = 5	540-00-00		46.451	0.000	0	0.000	0			倍面積	65.112090
											面積	32.5560450
											地積	32.55

座標面積計算書 (倍横距法)

466 [ 街区名 : 892 ]  
 [ 地番 : 892(1-2) ]

点名	点名	内角	方向角	辺長	dx	*	dy	*	X	Y	DMD	2A
892-76	892-62		38-08-14						-137770.397	-71318.862		
892-62	892-14	90-00-00	308-08-14	18.592	11.481	1	-14.623	-1	-137758.915	-71333.486	-14.624	-167.912768
892-14	892-81	134-23-58	262-32-12	3.379	-0.439	0	-3.350	0	-137759.354	-71336.836	-32.598	14.310522
892-81	892-76	45-36-02	128-08-14	20.956	-12.941	0	16.483	0	-137772.295	-71320.353	-19.465	251.896565
892-76	892-62	90-00-00	38-08-14	2.414	1.899	-1	1.491	0	-137770.397	-71318.862	-1.491	-2.829918
合計	測角数 = 4	360-00-00		45.341	0.000	0	0.001	-1			倍面積	95.464401
											面積	47.7322005
											地積	47.73



※ ※ 面積計算 (倍横距法) ※ ※

地番 ; 892BL-1-1 器械点 視準点	内角	方向角	距離	緯距	経距	X座標	Y座標	倍横距	倍面積
892-32 892-34	90-01-23	127-53-17	47.195	-28.984	37.247	-137824.742	-71329.279	37.247	-1079.567048
892-34 892-38	269-53-07	217-46-24	56.744	-44.853	-34.758	-137869.595	-71364.037	39.736	-1782.278808
892-38 892-3	180-11-50	217-58-14	15.815	-12.467	-9.730	-137882.062	-71373.767	-4.752	59.243184
892-3 892-4	89-50-59	127-49-13	20.752	-12.725	16.393	-137894.787	-71357.374	1.911	-24.317475
892-4 892-24	270-03-40	217-52-53	1.045	-0.825	-0.641	-137895.612	-71358.015	17.663	-14.571975
892-24 892-39	89-39-30	127-32-23	9.830	-5.989	7.794	-137901.601	-71350.221	24.816	-148.623024
892-39 892-46	157-19-49	104-52-12	39.867	-10.231	38.532	-137911.832	-71311.689	71.142	-727.853802
892-46 892-13	113-00-16	37-52-28	106.815	84.315	65.577	-137827.517	-71246.112	175.251	14776.288065
892-13 892-14	90-15-46	308-08-14	111.088	68.602	-87.374	-137758.915	-71333.486	153.454	10527.251308
892-14 892-15	134-23-58	262-32-12	4.935	-0.641	-4.893	-137759.556	-71338.979	61.187	-39.220867
892-15 892-32	135-19-42	217-51-54	45.857	-36.202	-28.147	-137795.758	-71366.526	28.147	-1018.977694
								倍面積	20527.371864
								面積	10263.68

座標面積計算書 (倍横距法)

466 [ 街区名 : 892 ]  
 [ 地番 : 892 (2) ]

点名	点名	内角	方向角	辺長	dx	*	dy	*	X	Y	DMD	2A
892-82	892-32		217-51-54						-137795.758	-71366.526		
892-32	892-34	90-01-23	127-53-17	47.195	-28.983	-1	37.247	0	-137824.742	-71329.279	37.247	-1079.567048
892-34	892-83	89-53-07	37-46-24	0.438	0.346	0	0.268	0	-137824.396	-71329.011	74.762	25.867652
892-83	892-82	90-06-53	307-53-17	47.195	28.983	1	-37.247	1	-137795.412	-71366.257	37.784	1095.131456
892-82	892-32	89-58-37	217-51-54	0.438	-0.346	0	-0.269	0	-137795.758	-71366.526	0.269	-0.093074
合計	測角数 = 4	360-00-00		95.266	0.000	0	-0.001	1			倍面積	41.338986
											面積	20.6694930
											地積	20.66

座標面積計算書 (倍横距法)

466 [ 街区名 : 892 ]  
 [ 地番 : 892(3-1) ]

点名	点名	内角	方向角	辺長	dx	*	dy	*	X	Y	DMD	2A
892-38	892-3		217-58-14						-137882.062	-71373.767		
892-3	892-4	89-50-59	127-49-13	20.752	-12.725	0	16.393	0	-137894.787	-71357.374	16.393	-208.600925
892-4	892-24	270-03-40	217-52-53	1.045	-0.825	0	-0.642	1	-137895.612	-71358.015	32.145	-26.519625
892-24	892-39	89-39-30	127-32-23	9.830	-5.990	1	7.795	-1	-137901.601	-71350.221	39.298	-235.355722
892-39	892-79	157-19-49	104-52-12	25.564	-6.560	0	24.708	0	-137908.161	-71325.513	71.800	-471.008000
892-79	892-59	113-16-02	38-08-14	112.464	88.457	-1	69.452	-1	-137819.705	-71256.062	165.959	14680.069304
892-59	892-60	90-00-00	308-08-14	40.327	24.904	0	-31.719	1	-137794.801	-71287.780	203.692	5072.745568
892-60	892-78	90-00-00	218-08-14	48.677	-38.286	-1	-30.060	-1	-137833.088	-71317.841	141.913	-5433.423031
892-78	892-83	269-45-03	307-53-17	14.153	8.692	0	-11.170	0	-137824.396	-71329.011	100.682	875.127944
892-83	892-38	89-53-07	217-46-24	57.182	-45.199	0	-35.026	0	-137869.595	-71364.037	54.486	-2462.712714
892-38	892-3	180-11-50	217-58-14	15.815	-12.467	0	-9.730	0	-137882.062	-71373.767	9.730	-121.303910
合計	測角数 = 10	1440-00-00		345.809	0.001	-1	0.001	-1			倍面積	11669.018889
											面積	5834.5094445
											地積	5834.50

座標面積計算書 (倍横距法)

466 [ 街区名 : 892 ]  
 [ 地番 : 892 (3-2) ]

点名	点名	内角	方向角	辺長	dx	*	dy	*	X	Y	DMD	2A
892-46	892-13		37-52-28						-137827.517	-71246.112		
892-13	892-58	90-15-46	308-08-14	9.414	5.814	0	-7.404	0	-137821.703	-71253.516	-7.404	-43.046856
892-58	892-80	90-00-00	218-08-14	111.072	-87.362	0	-68.592	-1	-137909.065	-71322.109	-83.401	7286.078162
892-80	892-46	66-43-58	104-52-12	10.781	-2.767	0	10.420	0	-137911.832	-71311.689	-141.574	391.735258
892-46	892-13	113-00-16	37-52-28	106.815	84.315	0	65.577	0	-137827.517	-71246.112	-65.577	-5529.124755
合計	測角数 = 4	360-00-00		238.082	0.000	0	0.001	-1			倍面積	2105.641809
											面積	1052.8209045
											地積	1052.82

466 [ 街区名 : 892 ]  
 [ 地番 : 892 (3-3) ]

点名	点名	内角	方向角	辺長	dx	*	dy	*	X	Y	DMD	2A
892-79	892-80		104-52-12						-137909.065	-71322.109		
892-80	892-58	113-16-02	38-08-14	111.072	87.362	0	68.592	1	-137821.703	-71253.516	68.593	5992.421666
892-58	892-59	90-00-00	308-08-14	3.236	1.998	0	-2.545	-1	-137819.705	-71256.062	134.640	269.010720
892-59	892-79	90-00-00	218-08-14	112.464	-88.457	1	-69.452	1	-137908.161	-71325.513	62.643	-5541.149208
892-79	892-80	66-43-58	104-52-12	3.522	-0.904	0	3.404	0	-137909.065	-71322.109	-3.404	3.077216
合計	測角数 = 4	360-00-00		230.294	-0.001	1	-0.001	1			倍面積	723.360394
											面積	361.6801970
											地積	361.68

座標面積計算書 (倍横距法)

466 [ 街区名 : 892 ]  
 [ 地番 : 892(3-4) ]

点名	点名	内角	方向角	辺長	dx	*	dy	*	X	Y	DMD	2A
892-62	892-69		218-08-14						-137808.818	-71349.029		
892-69	892-77	89-45-03	127-53-17	21.187	-13.011	-1	16.721	0	-137821.830	-71332.308	16.721	-217.573652
892-77	892-61	90-14-57	38-08-14	48.757	38.349	0	30.110	0	-137783.481	-71302.198	63.552	2437.155648
892-61	892-62	90-00-00	308-08-14	21.187	13.084	0	-16.664	0	-137770.397	-71318.862	76.998	1007.441832
892-62	892-69	90-00-00	218-08-14	48.849	-38.421	0	-30.167	0	-137808.818	-71349.029	30.167	-1159.046307
合計	測角数 = 4	360-00-00		139.980	0.001	-1	0.000	0			倍面積	2067.977521
											面積	1033.9887605
											地積	1033.98

466 [ 街区名 : 892 ]  
 [ 地番 : 892(3-5) ]

点名	点名	内角	方向角	辺長	dx	*	dy	*	X	Y	DMD	2A
892-61	892-77		218-08-14						-137821.830	-71332.308		
892-77	892-78	89-45-03	127-53-17	18.332	-11.258	0	14.468	-1	-137833.088	-71317.841	14.467	-162.869486
892-78	892-60	90-14-57	38-08-14	48.677	38.286	1	30.060	1	-137794.801	-71287.780	58.995	2258.741565
892-60	892-61	90-00-00	308-08-14	18.332	11.321	-1	-14.419	1	-137783.481	-71302.198	74.638	844.902160
892-61	892-77	90-00-00	218-08-14	48.757	-38.349	0	-30.110	0	-137821.830	-71332.308	30.110	-1154.688390
合計	測角数 = 4	360-00-00		134.098	0.000	0	-0.001	1			倍面積	1786.085849
											面積	893.0429245
											地積	893.04

<< 高丘葵土地区画整理事業 >>

※ ※ 面積計算 (倍横距法) ※ ※

地番	器械点	視準点	内角	方向角	距離	緯距	經距	X座標	Y座標	倍横距	倍面積
892-45	892-10	892-10	90-00-11	127-52-39	32.452	-19.924	25.615	-137921.550	-71278.136	25.615	-510.353000
892-10	892-11	892-11	90-00-26	37-53-05	90.220	71.206	55.402	-137850.344	-71222.734	106.632	7592.838000
892-11	892-12	892-12	135-11-51	353-04-56	5.006	4.970	-0.603	-137845.374	-71223.337	161.431	802.312000
892-12	892-13	892-13	135-00-59	308-05-55	28.941	17.857	-22.775	-137827.517	-71246.112	138.053	2465.212000
892-13	892-45	892-45	89-46-33	217-52-28	93.885	-74.109	-57.639	-137901.626	-71303.751	57.639	-4271.569000
										倍面積	6078.440000
										面積	3039.22

座標面積計算書 (倍横距法)

466 [ 街区名 : 892 ]  
 [ 地番 : 892(6) ]

点名	点名	内角	方向角	辺長	dx	*	dy	*	X	Y	DMD	2A
892-52	892-10		37-56-45						-137921.550	-71278.136		
892-10	892-45	89-55-54	307-52-39	32.452	19.925	-1	-25.615	0	-137901.626	-71303.751	-25.615	-510.353260
892-45	892-53	89-59-49	217-52-28	5.930	-4.681	0	-3.641	0	-137906.307	-71307.392	-54.871	256.851151
892-53	892-52	90-04-17	127-56-45	32.444	-19.950	0	25.585	1	-137926.257	-71281.806	-32.926	656.873700
892-52	892-10	90-00-00	37-56-45	5.969	4.707	0	3.670	0	-137921.550	-71278.136	-3.670	-17.274690
合計	測角数 = 4	360-00-00		76.795	0.001	-1	-0.001	1			倍面積	386.096901
											面積	193.0484505
											地積	193.04

466 [ 街区名 : 892 ]  
 [ 地番 : 892(7) ]

点名	点名	内角	方向角	辺長	dx	*	dy	*	X	Y	DMD	2A
892-46	892-47		197-12-23						-137913.114	-71312.086		
892-47	892-9	110-40-26	127-52-49	31.960	-19.624	0	25.226	0	-137932.738	-71286.860	25.226	-495.035024
892-9	892-52	90-03-56	37-56-45	8.218	6.481	0	5.053	1	-137926.257	-71281.806	55.506	359.734386
892-52	892-53	90-00-00	307-56-45	32.444	19.950	0	-25.585	-1	-137906.307	-71307.392	34.974	697.731300
892-53	892-46	89-55-43	217-52-28	7.000	-5.526	1	-4.298	1	-137911.832	-71311.689	5.091	-28.127775
892-46	892-47	159-19-55	197-12-23	1.342	-1.282	0	-0.397	0	-137913.114	-71312.086	0.397	-0.508954
合計	測角数 = 5	540-00-00		80.964	-0.001	1	-0.001	1			倍面積	533.793933
											面積	266.8969665
											地積	266.89

※ ※ 面積計算 (倍横距法) ※ ※

地番	器械点	視準点	892BL-6 内角	方向角	距離	緯距	経距	X座標	Y座標	倍横距	倍面積
892-47	892-9	892-9	110-40-26	127-52-49	31.960	-19.624	25.226	-137932.738	-71286.860	25.226	-495.035000
892-9	892-10	892-10	<del>90-03-56</del>	37-56-45	14.187	11.188	8.724	-137921.550	-71278.136	59.176	662.061000
892-10	892-45	892-45	89-55-54	307-52-39	32.452	19.924	-25.615	-137901.626	-71303.751	42.285	842.486000
892-45	892-46	892-46	89-59-49	217-52-28	12.930	-10.206	-7.938	-137911.832	-71311.689	8.732	-89.119000
892-46	892-47	892-47	159-19-55	197-12-23	1.342	-1.282	-0.397	-137913.114	-71312.086	0.397	-0.509000
										倍面積	919.884000
										面積	459.94



<< 高丘葵土地区画整理事業 >>

※ ※ 面積計算 (倍横距法) ※ ※

地 器械点	番 : 視準点	892BL-8 内角	方向角	距離	緯距	経距	X座標	Y座標	倍横距	倍面積
892-31	892-7	110-31-38	127-53-14	3.944	-2.422	3.113	-137986.199	-71331.112	3.113	-7.540000
892-7	892-8	134-47-31	82-40-45	3.014	0.384	2.989	-137985.815	-71328.123	9.215	3.539000
892-8	892-9	135-10-59	37-51-44	67.229	53.077	41.263	-137932.738	-71286.860	53.467	2837.868000
892-9	892-47	90-01-05	307-52-49	31.960	19.624	-25.226	-137913.114	-71312.086	69.504	1363.946000
892-47	892-48	69-32-21	197-25-10	26.780	-25.552	-8.017	-137938.666	-71320.103	36.261	-926.541000
892-48	892-51	180-00-39	197-25-49	15.150	-14.454	-4.538	-137953.120	-71324.641	23.706	-342.647000
892-51	892-31	179-55-47	197-21-36	32.120	-30.657	-9.584	-137983.777	-71334.225	9.584	-293.817000
									倍面積	2634.808000
									面積	1317.40

※ ※ 面積計算 (倍横距法) ※ ※

地番	器械点	視準点	内角	方向角	距離	緯距	経距	X座標	Y座標	倍横距	倍面積
892-50	892-51	892-51	90-11-36	147-51-34	9.786	-8.286	5.206	-137953.120	-71324.641	5.206	-43.137000
892-51	892-48	892-48	49-34-15	17-25-49	15.150	14.454	4.538	-137938.666	-71320.103	14.950	216.087000
892-48	892-50	892-50	40-14-09	237-39-58	11.532	-6.168	-9.744	-137944.834	-71329.847	9.744	-60.101000
										倍面積	112.849000
										面積	56.42

座標面積計算書 (倍横距法)

469 [ 街区名 : 892 ]  
 [ 地番 : 892(10-1) ]

点名	点名	内角	方向角	辺長	dx	*	dy	*	X	Y	DMD	2A
892-50	892-48		57-39-58						-137938.666	-71320.103		
892-48	892-47	139-45-12	17-25-10	26.780	25.552	0	8.017	0	-137913.114	-71312.086	8.017	204.850384
892-47	892-46	179-47-13	17-12-23	1.342	1.282	0	0.397	0	-137911.832	-71311.689	16.431	21.064542
892-46	892-84	87-39-49	284-52-12	30.060	7.714	0	-29.053	0	-137904.118	-71340.742	-12.225	-94.303650
892-84	892-85	91-55-17	196-47-29	22.127	-21.184	1	-6.392	-1	-137925.301	-71347.135	-47.671	1009.814793
892-85	892-49	89-58-25	106-45-54	12.146	-3.503	0	11.630	0	-137928.804	-71335.505	-42.434	148.646302
892-49	892-30	270-00-42	196-46-36	45.664	-43.720	-1	-13.181	1	-137972.525	-71348.685	-43.984	1923.024464
892-30	892-31	111-06-38	127-53-14	18.323	-11.252	0	14.461	-1	-137983.777	-71334.225	-42.704	480.505408
892-31	892-51	69-28-22	17-21-36	32.120	30.657	0	9.584	0	-137953.120	-71324.641	-18.660	-572.059620
892-51	892-50	130-29-58	327-51-34	9.786	8.286	0	-5.206	0	-137944.834	-71329.847	-14.282	-118.340652
892-50	892-48	269-48-24	57-39-58	11.532	6.168	0	9.744	0	-137938.666	-71320.103	-9.744	-60.100992
合計	測角数 = 10	1440-00-00		209.880	0.000	0	0.001	-1			倍面積	2943.100979
											面積	1471.5504895
											地積	1471.55

座標面積計算書 (倍横距法)

469 [ 街区名 : 892 ]  
 [ 地番 : 892(10-2) ]

点名	点名	内角	方向角	辺長	dx	*	dy	*	X	Y	DMD	2A
892-84	892-39		284-52-12						-137901.601	-71350.221		
892-39	892-41	91-55-17	196-47-29	21.802	-20.872	-1	-6.298	0	-137922.474	-71356.519	-6.298	131.458154
892-41	892-85	89-58-25	106-45-54	9.802	-2.827	0	9.385	-1	-137925.301	-71347.135	-3.212	9.080324
892-85	892-84	90-01-35	16-47-29	22.127	21.184	-1	6.392	1	-137904.118	-71340.742	12.565	266.164395
892-84	892-39	88-04-43	284-52-12	9.807	2.517	0	-9.479	0	-137901.601	-71350.221	9.479	23.858643
合計	測角数 = 4	360-00-00		63.538	0.002	-2	0.000	0			倍面積	430.561516
											面積	215.2807580
											地積	215.28

※ ※ 面積計算 (倍横距法) ※ ※

地番	器械点	視準点	内角	方向角	距離	緯距	経距	X座標	Y座標	倍横距	倍面積
892-41	892-49	89-58-25	106-45-54	21.947	-6.330	21.014	-137928.804	-71335.505	21.014	-133.018620	
892-49	892-30	270-00-42	196-46-36	45.664	-43.721	-13.180	-137972.525	-71348.685	28.848	-1261.263408	
892-30	892-31	111-06-38	127-53-14	18.323	-11.252	14.460	-137983.777	-71334.225	30.128	-339.000256	
892-31	892-51	69-28-22	17-21-36	32.120	30.657	9.584	-137953.120	-71324.641	54.172	1660.751004	
892-51	892-50	130-29-58	327-51-34	9.786	8.286	-5.206	-137944.834	-71329.847	58.550	485.145300	
892-50	892-48	269-48-24	57-39-58	11.532	6.168	9.744	-137938.666	-71320.103	63.088	389.126784	
892-48	892-47	139-45-12	17-25-10	26.780	25.552	8.017	-137913.114	-71312.086	80.849	2065.853648	
892-47	892-46	179-47-13	17-12-23	1.342	1.282	0.397	-137911.832	-71311.689	89.263	114.435166	
892-46	892-39	87-39-49	284-52-12	39.867	10.231	-38.532	-137901.601	-71350.221	51.128	523.090568	
892-39	892-41	91-55-17	196-47-29	21.802	-20.873	-6.298	-137922.474	-71356.519	6.298	-131.458154	
										倍面積	3373.662032
										面積	1686.83

※ ※ 面積計算 (倍横距法) ※ ※

地 器械点	番 : 視準点	892BL-12-1 内角	方向角	距離	緯距	経距	X座標	Y座標	倍横距	倍面積
892-29	892-30	111-07-20	127-53-14	23.527	-14.449	18.569	-137972.525	-71348.685	18.569	-268.303481
892-30	892-49	68-53-22	16-46-36	45.664	43.721	13.180	-137928.804	-71335.505	50.318	2199.953278
892-49	892-41	89-59-18	286-45-54	21.947	6.330	-21.014	-137922.474	-71356.519	42.484	268.923720
892-41	892-44	90-01-35	196-47-29	18.265	-17.486	-5.277	-137939.960	-71361.796	16.193	-283.150798
892-44	892-29	179-58-25	196-45-54	18.921	-18.116	-5.458	-137958.076	-71367.254	5.458	-98.877128
									倍面積	1818.545591
									面積	909.27

※ ※ 面積計算 (倍横距法) ※ ※

地番	器械点	番	視準点	内角	方向角	距離	緯距	経距	X座標	Y座標	倍横距	倍面積
892-28	892-29	892BL-13	892-29	90-00-00	127-53-14	17.196	-10.560	13.571	-137958.076	-71367.254	13.571	-143.310000
892-29	892-44		892-44	68-52-40	16-45-54	18.921	18.116	5.458	-137939.960	-71361.796	32.600	590.582000
892-44	892-43		892-43	111-07-50	307-53-44	10.378	6.374	-8.190	-137933.586	-71369.986	29.868	190.379000
892-43	892-28		892-28	89-59-30	217-53-14	17.651	-13.930	-10.839	-137947.516	-71380.825	10.839	-150.987000
											倍面積	486.664000
											面積	243.33

※ ※ 面積計算 (倍横距法) ※ ※

地番	器械点	番	視準点	892BL-14-1	内角	方向角	距離	緯距	経距	X座標	Y座標	倍横距	倍面積
892-27	892-28	90-02-46	127-53-14	1.219	-0.748	0.962	-137947.516	-71380.825	0.962	-0.720000			
892-28	892-43	90-00-00	37-53-14	17.651	13.930	10.839	-137933.586	-71369.986	12.763	177.789000			
892-43	892-42	90-00-30	307-53-44	1.233	0.758	-0.973	-137932.828	-71370.959	22.629	17.153000			
892-42	892-27	89-56-44	217-50-28	17.651	-13.940	-10.828	-137946.768	-71381.787	10.828	-150.942000			
												倍面積	43.280000
												面積	21.64



座標面積計算書 (倍横距法)

466 [ 街区名 : 892 ]  
 [ 地番 : 892(14-2) ]

点名	点名	内角	方向角	辺長	dx	*	dy	*	X	Y	DMD	2A
892-54	892-27		127-53-14						-137946.768	-71381.787		
892-27	892-42	89-57-14	37-50-28	17.651	13.939	1	10.828	0	-137932.828	-71370.959	10.828	150.942320
892-42	892-55	90-03-16	307-53-44	0.810	0.498	-1	-0.639	0	-137932.331	-71371.598	21.017	10.445449
892-55	892-54	89-56-44	217-50-28	17.651	-13.939	0	-10.828	0	-137946.270	-71382.426	9.550	-133.117450
892-54	892-27	90-02-46	127-53-14	0.810	-0.497	-1	0.639	0	-137946.768	-71381.787	-0.639	0.318222
合計	測角数 = 4	360-00-00		36.922	0.001	-1	0.000	0			倍面積	28.588541
											面積	14.2942705
											地積	14.29

466 [ 街区名 : 892 ]  
 [ 地番 : 892(14-3) ]

点名	点名	内角	方向角	辺長	dx	*	dy	*	X	Y	DMD	2A
892-26	892-5		217-52-53						-137937.315	-71390.459		
892-5	892-6	135-06-16	172-59-09	3.014	-2.991	0	0.368	0	-137940.306	-71390.091	0.368	-1.100688
892-6	892-54	134-54-05	127-53-14	9.712	-5.964	0	7.665	0	-137946.270	-71382.426	8.401	-50.103564
892-54	892-55	89-57-14	37-50-28	17.651	13.939	0	10.828	0	-137932.331	-71371.598	26.894	374.875466
892-55	892-26	90-03-16	307-53-44	11.826	7.264	0	-9.332	0	-137925.067	-71380.930	28.390	206.224960
892-26	892-5	89-59-09	217-52-53	15.518	-12.248	0	-9.528	-1	-137937.315	-71390.459	9.529	-116.711192
合計	測角数 = 5	540-00-00		57.721	0.000	0	0.001	-1			倍面積	413.184982
											面積	206.5924910
											地積	206.59

※ ※ 面積計算 (倍横距法) ※ ※

地番 器械点	番 : 892BL-14-2 視準点	内角	方向角	距離	緯距	経距	X座標	Y座標	倍横距	倍面積
892-5	892-6	135-06-16	172-59-09	3.014	-2.991	0.368	-137940.306	-71390.091	0.368	-1.101000
892-6	892-27	<del>134-54-05</del>	127-53-14	10.522	-6.462	8.304	-137946.768	-71381.787	9.040	-58.416000
892-27	892-42	89-57-14	37-50-28	<del>17.651</del>	13.940	10.828	-137932.828	-71370.959	28.172	392.718000
892-42	892-26	90-03-16	307-53-44	12.636	7.761	<del>9.971</del>	-137925.067	-71380.930	29.029	225.294000
892-26	892-5	89-59-09	217-52-53	15.518	-12.248	-9.529	-137937.315	-71390.459	9.529	-116.711000
									倍面積	441.784000
									面積	220.89

※ ※ 面積計算 (倍横距法) ※ ※

地番	器械点	視準点	内角	方向角	距離	緯距	経距	X座標	Y座標	倍横距	倍面積
番 : 892BL-15											
892-26	892-44	90-00-51	127-53-44	24.247	-14.893	19.134	-137939.960	-71361.796	19.134	-284.962662	
892-44	892-40	68-53-45	16-47-29	29.157	27.914	8.423	-137912.046	-71353.373	46.691	1303.332574	
892-40	892-25	110-36-17	307-23-46	13.756	8.354	-10.929	-137903.692	-71364.302	44.185	369.121490	
892-25	892-26	90-29-07	217-52-53	27.081	-21.375	-16.628	-137925.067	-71380.930	16.628	-355.423500	
									倍面積	1032.067902	
									面積	516.03	

※ ※ 面積計算 (倍横距法) ※ ※

地番	器械点	視準点	内角	方向角	距離	緯距	経距	X座標	Y座標	倍横距	倍面積
番 : 892BL-16											
892-25	892-40	89-30-53	127-23-46	13.756	-8.354	10.929	-137912.046	-71353.373	10.929	-91.300866	
892-40	892-39	69-23-43	16-47-29	10.911	10.445	3.152	-137901.601	-71350.221	25.010	261.229450	
892-39	892-24	110-44-54	307-32-23	9.830	5.989	-7.794	-137895.612	-71358.015	20.368	121.983952	
892-24	892-25	90-20-30	217-52-53	10.238	-8.080	-6.287	-137903.692	-71364.302	6.287	-50.798960	
										倍面積	241.113576
										面積	120.55

座標面積計算書 (倍横距法)

466 [ 街区名 : 892 ]  
 [ 地番 : 892(17-1) ]

点名	点名	内角	方向角	辺長	d x	*	d y	*	X	Y	DMD	2 A
892-56	892-3		127-51-15						-137882.062	-71373.767		
892-3	892-38	90-06-59	37-58-14	15.815	12.467	0	9.730	0	-137869.595	-71364.037	9.730	121.303910
892-38	892-57	90-15-16	308-13-30	10.195	6.308	0	-8.009	0	-137863.287	-71372.046	11.451	72.232908
892-57	892-56	89-37-45	217-51-15	15.880	-12.538	0	-9.745	-1	-137875.825	-71381.792	-6.304	79.039552
892-56	892-3	90-00-00	127-51-15	10.163	-6.237	0	8.024	1	-137882.062	-71373.767	-8.025	50.051925
合計	測角数 = 4	360-00-00		52.053	0.000	0	0.000	0			倍面積	322.628295
											面積	161.3141475
											地積	161.31

466 [ 街区名 : 892 ]  
 [ 地番 : 892(17-2) ]

点名	点名	内角	方向角	辺長	d x	*	d y	*	X	Y	DMD	2 A
892-57	892-37		308-13-30						-137861.243	-71374.641		
892-37	892-23	89-44-04	217-57-34	15.902	-12.538	0	-9.781	0	-137873.781	-71384.422	-9.781	122.634178
892-23	892-56	89-53-41	127-51-15	3.332	-2.045	1	2.631	-1	-137875.825	-71381.792	-16.932	34.609008
892-56	892-57	90-00-00	37-51-15	15.880	12.538	0	9.745	1	-137863.287	-71372.046	-4.556	-57.123128
892-57	892-37	90-22-15	308-13-30	3.303	2.044	0	-2.595	0	-137861.243	-71374.641	2.595	5.304180
合計	測角数 = 4	360-00-00		38.417	-0.001	1	0.000	0			倍面積	105.424238
											面積	52.7121190
											地積	52.71

※ ※ 面積計算 (倍横距法) ※ ※

地番	器械点	視準点	内角	方向角	距離	緯距	経距	X座標	Y座標	倍横距	倍面積
番 : 892BL-17											
892-23	892-3	89-53-41	127-51-15	13.495	-8.281	10.655	-137882.062	-71373.767	10.655	-88.234055	
892-3	892-38	90-06-59	37-58-14	15.815	12.467	9.730	-137869.595	-71364.037	31.040	386.975680	
892-38	892-37	90-15-16	308-13-30	13.498	8.352	-10.604	-137861.243	-71374.641	30.166	251.946432	
892-37	892-23	89-44-04	217-57-34	15.902	-12.538	-9.781	-137873.781	-71384.422	9.781	-122.634178	
									倍面積	428.053879	
									面積	214.02	

※ ※ 面積計算 (倍横距法) ※ ※

地番	器械点	視準点	内角	方向角	距離	緯距	経距	X座標	Y座標	倍横距	倍面積
892-22	892-23	89-37-03	127-51-15	11.188	-6.866	8.834	-137873.781	-71384.422	8.834	-60.654244	
892-23	892-37	90-06-19	37-57-34	15.902	12.538	9.781	-137861.243	-71374.641	27.449	344.155562	
892-37	892-36	90-12-07	308-09-41	11.111	6.865	-8.736	-137854.378	-71383.377	28.494	195.611310	
892-36	892-22	90-04-31	218-14-12	15.962	-12.537	-9.879	-137866.915	-71393.256	9.879	-123.853023	
										倍面積	355.259605
										面積	177.62

<< 高丘葵土地区画整理事業 >>

※ ※ 面積計算 (倍横距法) ※ ※

地番	器械点	視準点	内角	方向角	距離	緯距	経距	X座標	Y座標	倍横距	倍面積
892-21	892-22	892-22	90-00-00	127-51-15	5.729	-3.515	4.523	-137866.915	-71393.256	4.523	-15.898345
892-22	892-36	892-36	90-22-57	38-14-12	15.962	12.537	9.879	-137854.378	-71383.377	18.925	237.262725
892-36	892-35	892-35	89-52-30	308-06-42	5.835	3.602	-4.591	-137850.776	-71387.968	24.213	87.215226
892-35	892-21	892-21	89-44-33	217-51-15	15.988	-12.624	-9.811	-137863.400	-71397.779	9.811	-123.854064
										倍面積	184.725542
										面積	92.36



※ ※ 面積計算 (倍横距法) ※ ※

地 器械点	番 : 視準点	892BL-20 内角	方向角	距離	緯距	経距	X座標	Y座標	倍横距	倍面積
892-1	892-2	135-19-27	173-11-21	5.000	-4.965	0.593	-137855.220	-71408.304	0.593	-2.944245
892-2	892-21	134-39-54	127-51-15	13.330	-8.180	10.525	-137863.400	-71397.779	11.711	-95.795980
892-21	892-35	90-00-00	37-51-15	15.988	12.624	9.811	-137850.776	-71387.968	32.047	404.561328
892-35	892-33	90-15-27	308-06-42	16.843	10.395	-13.252	-137840.381	-71401.220	28.606	297.359370
892-33	892-1	89-45-12	217-51-54	12.507	-9.874	-7.677	-137850.255	-71408.897	7.677	-75.802698
									倍面積	527.377775
									面積	263.68

※ ※ 面積計算 (倍横距法) ※ ※

地番	器械点	視準点	内角	方向角	距離	緯距	経距	X座標	Y座標	倍横距	倍面積
番 : 892BL-21											
892-33	892-36	90-14-48	128-06-42	22.678	-13.997	17.843	-137854.378	-71383.377	17.843	-249.748000	
892-36	892-37	180-02-59	128-09-41	11.111	-6.865	8.736	-137861.243	-71374.641	44.422	-304.957000	
892-37	892-38	180-03-49	128-13-30	13.498	-8.352	10.604	-137869.595	-71364.037	63.762	-532.540000	
892-38	892-34	89-32-54	37-46-24	56.744	44.853	34.758	-137824.742	-71329.279	109.124	4894.539000	
892-34	892-32	90-06-53	307-53-17	47.195	28.984	-37.247	-137795.758	-71366.526	106.635	3090.709000	
892-32	892-33	89-58-37	217-51-54	56.523	-44.623	-34.694	-137840.381	-71401.220	34.694	-1548.150000	
									倍面積	5349.853000	
									面積	2674.92	

座標面積計算書 (倍横距法)

466 [ 街区名 : 892 ]  
 [ 地番 : 892(22-1) ]

点名	点名	内角	方向角	辺長	dx	*	dy	*	X	Y	DMD	2A
892-66	892-67		217-51-54						-137773.864	-71349.504		
892-67	892-71	90-16-20	128-08-14	21.959	-13.561	0	17.272	0	-137787.425	-71332.232	17.272	-234.225592
892-71	892-72	90-00-00	38-08-14	8.249	6.488	0	5.094	0	-137780.937	-71327.138	39.638	257.171344
892-72	892-66	90-00-00	308-08-14	21.998	13.585	0	-17.302	-1	-137767.352	-71344.441	27.429	372.622965
892-66	892-67	89-43-40	217-51-54	8.249	-6.512	0	-5.063	0	-137773.864	-71349.504	5.063	-32.970256
合計	測角数 = 4	360-00-00		60.455	0.000	0	0.001	-1			倍面積	362.598461
											面積	181.2992305
											地積	181.29

466 [ 街区名 : 892 ]  
 [ 地番 : 892(22-2) ]

点名	点名	内角	方向角	辺長	dx	*	dy	*	X	Y	DMD	2A
892-68	892-82		217-51-54						-137795.412	-71366.257		
892-82	892-69	90-01-23	127-53-17	21.829	-13.406	0	17.228	0	-137808.818	-71349.029	17.228	-230.958568
892-69	892-70	90-14-57	38-08-14	17.717	13.935	0	10.941	0	-137794.883	-71338.088	45.397	632.607195
892-70	892-68	90-00-00	308-08-14	21.914	13.533	0	-17.236	0	-137781.350	-71355.324	39.102	529.167366
892-68	892-82	89-43-40	217-51-54	17.812	-14.062	0	-10.933	0	-137795.412	-71366.257	10.933	-153.739846
合計	測角数 = 4	360-00-00		79.272	0.000	0	0.000	0			倍面積	777.076147
											面積	388.5380735
											地積	388.53

座標面積計算書 (倍横距法)

466 [ 街区名 : 892 ]  
 [ 地番 : 892 (22-3) ]

点名	点名	内角	方向角	辺長	dx	*	dy	*	X	Y	DMD	2A
892-67	892-68		217-51-54						-137781.350	-71355.324		
892-68	892-70	90-16-20	128-08-14	21.914	-13.533	0	17.236	0	-137794.883	-71338.088	17.236	-233.254788
892-70	892-71	90-00-00	38-08-14	9.482	7.458	0	5.856	0	-137787.425	-71332.232	40.328	300.766224
892-71	892-67	90-00-00	308-08-14	21.959	13.561	0	-17.272	0	-137773.864	-71349.504	28.912	392.075632
892-67	892-68	89-43-40	217-51-54	9.482	-7.486	0	-5.820	0	-137781.350	-71355.324	5.820	-43.568520
合計	測角数 = 4	360-00-00		62.837	0.000	0	0.000	0			倍面積	416.018548
											面積	208.0092740
											地積	208.00