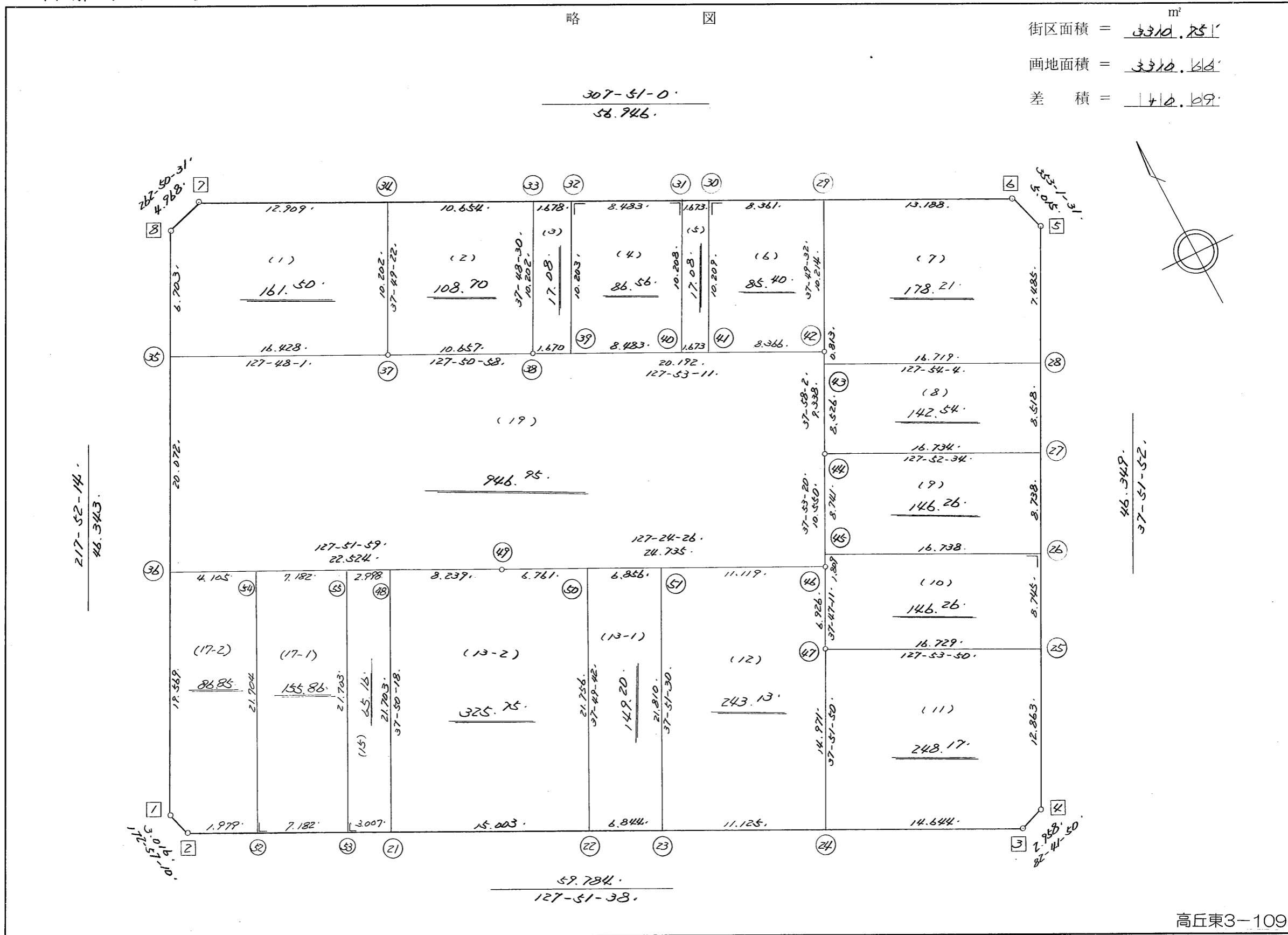


略 図

街区面積 = $\frac{307-51-0}{56.946} \times 10000 \text{ m}^2$
 画地面積 = $\frac{307-51-0}{56.946} \times 10000 \text{ m}^2$
 差 積 = $\frac{307-51-0}{56.946} \times 10000 \text{ m}^2$



高丘東3-109

街区点番号 1 ~ 8, 筆界点番号 21 ~ 55, 画地番号 (/) ~ ()

* * 面積計算 (倍橫距法) * *

地 器械点	番 : 891BL 視準点	内角	方向角	距離	緯距	經距	X座標	Y座標	倍橫距	倍面積
891-1	891-2	135-04-56	172-57-10	3.016	-2.993	0.370	-137898.560	-71443.779	0.370	-1.107000
891-2	891-3	134-54-28	127-51-38	59.784	-36.692	47.200	-137935.252	-71396.579	47.940	-1759.014000
891-3	891-4	134-50-12	82-41-50	2.958	0.376	2.934	-137934.876	-71393.645	98.074	36.876000
891-4	891-5	135-10-02	37-51-52	46.349	36.591	28.449	-137898.285	-71365.196	129.457	4736.961000
891-5	891-6	135-09-39	353-01-31	5.015	4.978	-0.609	-137893.307	-71365.805	157.297	783.024000
891-6	891-7	134-49-29	307-51-00	56.946	34.942	-44.966	-137858.365	-71410.771	111.722	3903.790000
891-7	891-8	134-59-31	262-50-31	4.968	-0.619	-4.929	-137858.984	-71415.700	61.827	-38.271000
891-8	891-1	135-01-43	217-52-14	46.343	-36.583	-28.449	-137895.567	-71444.149	28.449	-1040.750000
									倍面積	6621.509000
									面積	3310.75

※ ※ 面積計算 (倍横距法) ※ ※

地番	器械点	視準点	内角	方向角	距離	緯距	経距	X座標	Y座標	倍横距	倍面積
891-35	891-37	89-55-47	127-48-01	16.428	-10.069	12.981	-137874.344	-71406.834	12.981	-130.706000	
891-37	891-34	90-01-21	37-49-22	10.202	8.058	6.256	-137866.286	-71400.578	32.218	259.613000	
891-34	891-7	90-01-38	307-51-00	12.909	7.921	-10.193	-137858.365	-71410.771	28.281	224.014000	
891-7	891-8	134-59-31	262-50-31	4.968	-0.619	-4.929	-137858.984	-71415.700	13.159	-8.145000	
891-8	891-35	135-01-43	217-52-14	6.703	-5.291	-4.115	-137864.275	-71419.815	4.115	-21.772000	
									倍面積	323.004000	
									面積	161.50	

※ ※ 面積計算 (倍横距法) ※ ※

地番	器械点	視準点	内角	方向角	距離	緯距	経距	X座標	Y座標	倍横距	倍面積
891-37	891-38	891-38	90-01-36	127-50-58	10.657	-6.539	8.415	-137880.883	-71398.419	8.415	-55.026000
891-38	891-33	891-33	89-57-32	37-48-30	10.202	8.060	6.254	-137872.823	-71392.165	23.084	186.057000
891-33	891-34	891-34	90-02-30	307-51-00	10.654	6.537	-8.413	-137866.286	-71400.578	20.925	136.787000
891-34	891-37	891-37	89-58-22	217-49-22	10.202	-8.058	-6.256	-137874.344	-71406.834	6.256	-50.411000
										倍面積	217.407000
										面積	108.70

※ ※ 面積計算 (倍横距法) ※ ※

地番	器械点	視準点	内角	方向角	距離	緯距	経距	X座標	Y座標	倍横距	倍面積
891-38	891-39	891-39	90-04-41	127-53-11	1.670	-1.026	1.318	-137881.909	-71397.101	1.318	-1.352000
891-39	891-32	891-32	89-57-49	37-51-00	10.203	8.056	6.261	-137873.853	-71390.840	8.897	71.674000
891-32	891-33	891-33	90-00-00	307-51-00	1.678	1.030	-1.325	-137872.823	-71392.165	13.833	14.248000
891-33	891-38	891-38	89-57-30	217-48-30	10.202	-8.060	-6.254	-137880.883	-71398.419	6.254	-50.407000
										倍面積	34.163000
										面積	17.08

※ ※ 面積計算 (倍横距法) ※ ※

地番	器械点	視準点	内角	方向角	距離	緯距	経距	X座標	Y座標	倍横距	倍面積
891-39	891-40	891-40	90-02-11	127-53-11	8.483	-5.209	6.695	-137887.118	-71390.406	6.695	-34.874000
891-40	891-31	891-31	89-57-49	37-51-00	10.208	8.060	6.264	-137879.058	-71384.142	19.654	158.411000
891-31	891-32	891-32	90-00-00	307-51-00	8.483	5.205	-6.698	-137873.853	-71390.840	19.220	100.040000
891-32	891-39	891-39	90-00-00	217-51-00	10.203	-8.056	-6.261	-137881.909	-71397.101	6.261	-50.439000
										倍面積	173.138000
										面積	86.56

<< 高丘葵土地区画整理事業 >>

※ ※ 面積計算 (倍横距法) ※ ※

地 器械点	番 : 視準点	891BL-5 内角	方向角	距離	緯距	経距	X座標	Y座標	倍横距	倍面積
891-40	891-41	90-02-11	127-53-11	1.673	-1.028	1.321	-137888.146	-71389.085	1.321	-1.358000
891-41	891-30	89-57-49	37-51-00	10.209	8.062	6.264	-137880.084	-71382.821	8.906	71.800000
891-30	891-31	90-00-00	307-51-00	1.673	1.026	-1.321	-137879.058	-71384.142	13.849	14.209000
891-31	891-40	90-00-00	217-51-00	10.208	-8.060	-6.264	-137887.118	-71390.406	6.264	-50.488000
									倍面積	34.163000
									面積	17.08

* * 面積計算 (倍橫距法) * *

地 器械点	番 : 視準点	891BL-6 内角	方向角	距離	緯距	經距	X座標	Y座標	倍橫距	倍面積
891-41	891-42	90-02-11	127-53-11	8.366	-5.137	6.602	-137893.283	-71382.483	6.602	-33.914000
891-42	891-29	89-56-21	37-49-32	10.214	8.068	6.264	-137885.215	-71376.219	19.468	157.068000
891-29	891-30	90-01-28	307-51-00	8.361	5.131	-6.602	-137880.084	-71382.821	19.130	98.156000
891-30	891-41	90-00-00	217-51-00	10.209	-8.062	-6.264	-137888.146	-71389.085	6.264	-50.500000
									倍面積	170.810000
									面積	85.40

※ ※ 面積計算 (倍横距法) ※ ※

地 器械点	番 : 視準点	891BL-7 内角	方向角	距離	緯距	経距	X座標	Y座標	倍横距	倍面積
891-43	891-28	89-56-02	127-54-04	16.719	-10.270	13.193	-137904.194	-71369.790	13.193	-135.492000
891-28	891-5	89-57-48	37-51-52	7.485	5.909	4.594	-137898.285	-71365.196	30.980	183.061000
891-5	891-6	135-09-39	353-01-31	5.015	4.978	-0.609	-137893.307	-71365.805	34.965	174.056000
891-6	891-29	134-49-29	307-51-00	13.188	8.092	-10.414	-137885.215	-71376.219	23.942	193.739000
891-29	891-42	89-58-32	217-49-32	10.214	-8.068	-6.264	-137893.283	-71382.483	7.264	-58.606000
891-42	891-43	180-08-30	217-58-02	0.813	-0.641	-0.500	-137893.924	-71382.983	0.500	-0.321000
									倍面積	356.437000
									面積	178.21

※ ※ 面積計算 (倍横距法) ※ ※

地番	器械点	視準点	内角	方向角	距離	緯距	経距	X座標	Y座標	倍横距	倍面積
891-44	891-27	89-54-32	127-52-34	16.734	-10.274	13.209	-137910.919	-71375.019	13.209	-135.709000	
891-27	891-28	89-59-18	37-51-52	8.518	6.725	5.229	-137904.194	-71369.790	31.647	212.826000	
891-28	891-43	90-02-12	307-54-04	16.719	10.270	-13.193	-137893.924	-71382.983	23.683	243.224000	
891-43	891-44	90-03-58	217-58-02	8.526	-6.721	-5.245	-137900.645	-71388.228	5.245	-35.252000	
									倍面積	285.089000	
									面積	142.54	

※ ※ 面積計算 (倍横距法) ※ ※

地 器械点	番 : 視準点	891BL-9 内角	方向角	距離	緯距	経距	X座標	Y座標	倍横距	倍面積
891-45	891-26	89-58-32	127-51-52	16.738	-10.273	13.214	-137917.817	-71380.382	13.214	-135.747000
891-26	891-27	90-00-00	37-51-52	8.738	6.898	5.363	-137910.919	-71375.019	31.791	219.294000
891-27	891-44	90-00-42	307-52-34	16.734	10.274	-13.209	-137900.645	-71388.228	23.945	246.011000
891-44	891-45	90-00-46	217-53-20	8.741	-6.899	-5.368	-137907.544	-71393.596	5.368	-37.034000
									倍面積	292.524000
									面積	146.26

※ ※ 面積計算 (倍横距法) ※ ※

地番 器械点	番 : 891BL-10 視準点	内角	方向角	距離	緯距	経距	X座標	Y座標	倍横距	倍面積
891-47	891-25	90-06-39	127-53-50	16.729	-10.276	13.201	-137924.721	-71385.750	13.201	-135.653000
891-25	891-26	89-58-02	37-51-52	8.745	6.904	5.368	-137917.817	-71380.382	31.770	219.340000
891-26	891-45	90-00-00	307-51-52	16.738	10.273	-13.214	-137907.544	-71393.596	23.924	245.771000
891-45	891-46	90-01-28	217-53-20	1.809	-1.427	-1.111	-137908.971	-71394.707	9.599	-13.698000
891-46	891-47	179-53-51	217-47-11	6.926	-5.474	-4.244	-137914.445	-71398.951	4.244	-23.232000
									倍面積	292.528000
									面積	146.26

※ ※ 面積計算 (倍横距法) ※ ※

地番	器械点	視準点	内角	方向角	距離	緯距	経距	X座標	Y座標	倍横距	倍面積
891BL-11											
891-24	891-3	89-59-48	127-51-38	14.644	-8.987	11.561	-137935.252	-71396.579	11.561	-103.899000	
891-3	891-4	134-50-12	82-41-50	2.958	0.376	2.934	-137934.876	-71393.645	26.056	9.797000	
891-4	891-25	135-10-02	37-51-52	12.863	10.155	7.895	-137924.721	-71385.750	36.885	374.567000	
891-25	891-47	90-01-58	307-53-50	16.729	10.276	-13.201	-137914.445	-71398.951	31.579	324.506000	
891-47	891-24	89-58-00	217-51-50	14.971	-11.820	-9.189	-137926.265	-71408.140	9.189	-108.614000	
									倍面積	496.357000	
									面積	248.17	

※ ※ 面積計算 (倍横距法) ※ ※

地 器械点	番 : 視準点	891BL-12 内角	方向角	距離	緯距	経距	X座標	Y座標	倍横距	倍面積
891-23	891-24	90-00-08	127-51-38	11.125	-6.829	8.784	-137926.265	-71408.140	8.784	-59.986000
891-24	891-47	90-00-12	37-51-50	14.971	11.820	9.189	-137914.445	-71398.951	26.757	316.268000
891-47	891-46	179-55-21	37-47-11	6.926	5.474	4.244	-137908.971	-71394.707	40.190	220.000000
891-46	891-51	89-37-15	307-24-26	11.119	6.754	-8.832	-137902.217	-71403.539	35.602	240.456000
891-51	891-23	90-27-04	217-51-30	21.810	-17.219	-13.385	-137919.436	-71416.924	13.385	-230.476000
									倍面積	486.262000
									面積	243.13

※ ※ 面積計算 (倍横距法) ※ ※

地番	器械点	視準点	内角	方向角	距離	緯距	経距	X座標	Y座標	倍横距	倍面積
891-22	891-23	891-23	90-01-56	127-51-38	6.844	-4.200	5.403	-137919.436	-71416.924	5.403	-22.693000
891-23	891-51	891-51	89-59-52	37-51-30	21.810	17.219	13.385	-137902.217	-71403.539	24.191	416.545000
891-51	891-50	891-50	89-32-56	307-24-26	6.856	4.165	-5.446	-137898.052	-71408.985	32.130	133.821000
891-50	891-22	891-22	90-25-16	217-49-42	21.756	-17.184	-13.342	-137915.236	-71422.327	13.342	-229.269000
										倍面積	298.404000
										面積	149.20

<< 高丘葵土地区画整理事業 >>

※ ※ 面積計算 (倍横距法) ※ ※

地番	器械点	視準点	内角	方向角	距離	緯距	経距	X座標	Y座標	倍横距	倍面積
891-21	891-22	90-01-20	127-51-38	15.003	-9.208	11.846	-137915.236	-71422.327	11.846	-109.078000	
891-22	891-50	89-58-04	37-49-42	21.756	17.184	13.342	-137898.052	-71408.985	37.034	636.392000	
891-50	891-49	89-34-44	307-24-26	6.761	4.107	-5.370	-137893.945	-71414.355	45.006	184.840000	
891-49	891-48	180-27-33	307-51-59	8.239	5.057	-6.504	-137888.888	-71420.859	33.132	167.549000	
891-48	891-21	89-58-19	217-50-18	21.703	-17.140	-13.314	-137906.028	-71434.173	13.314	-228.202000	
										倍面積	651.501000
										面積	325.75

座標面積計算書 (倍横距法)

465 [街区名 : 891]
 [地番 : 891 (15)]

点名	点名	内角	方向角	辺長	dx	*	dy	*	X	Y	DMD	2A
891-53	891-21		127-51-38						-137906.028	-71434.173		
891-21	891-48	89-58-40	37-50-18	21.703	17.140	0	13.313	1	-137888.888	-71420.859	13.314	228.201960
891-48	891-55	90-01-41	307-51-59	2.998	1.840	1	-2.367	0	-137887.047	-71423.226	24.261	44.664501
891-55	891-53	89-59-39	217-51-38	21.703	-17.135	0	-13.320	0	-137904.182	-71436.546	8.574	-146.915490
891-53	891-21	90-00-00	127-51-38	3.007	-1.846	0	2.374	-1	-137906.028	-71434.173	-2.373	4.380558
合計	測角数 = 4	360-00-00		49.411	-0.001	1	0.000	0			倍面積	130.331529
											面積	65.1657645
											地積	65.16

座標面積計算書 (倍横距法)

465 [街区名 : 891]
 [地番 : 891(17-1)]

点名	点名	内角	方向角	辺長	dx	*	dy	*	X	Y	DMD	2A
891-52	891-53 /		127-51-38						-137904.182	-71436.546		
891-53	891-55 /	90-00-00	37-51-38	21.703 /	17.135	0	13.320	0	-137887.047	-71423.226	13.320	228.238200
891-55	891-54 /	90-00-21	307-51-59	7.182 /	4.408	0	-5.670	0	-137882.639	-71428.896	20.970	92.435760
891-54	891-52 /	89-59-39	217-51-38	21.704 /	-17.135	-1	-13.321	1	-137899.775	-71442.216	1.980	-33.929280
891-52	891-53 /	90-00-00	127-51-38	7.182 /	-4.408	1	5.670	0	-137904.182	-71436.546	-5.670	24.987690
合計	測角数 = 4	360-00-00		57.771	0.000	0	-0.001	1			倍面積	311.732370
											面積	155.8661850
											地積	155.86 /

465 [街区名 : 891]
 [地番 : 891(17-2)]

点名	点名	内角	方向角	辺長	dx	*	dy	*	X	Y	DMD	2A
891-36	891-1 /		217-52-14						-137895.567	-71444.149		
891-1	891-2 /	135-04-56	172-57-10	3.016 /	-2.993	0	0.370	0	-137898.560	-71443.779	0.370	-1.107410
891-2	891-52 /	134-54-28	127-51-38	1.979 /	-1.215	0	1.562	1	-137899.775	-71442.216	2.303	-2.798145
891-52	891-54 /	90-00-00	37-51-38	21.704 /	17.135	1	13.321	-1	-137882.639	-71428.896	17.186	294.499296
891-54	891-36 /	90-00-21	307-51-59	4.105 /	2.520	-1	-3.241	1	-137880.120	-71432.136	27.266	68.683054
891-36	891-1 /	90-00-15	217-52-14	19.569 /	-15.448	1	-12.013	0	-137895.567	-71444.149	12.013	-185.564811
合計	測角数 = 5	540-00-00		50.373	-0.001	1	-0.001	1			倍面積	173.711984
											面積	86.8559920
											地積	86.85 /

※ ※ 面積計算 (倍横距法) ※ ※

地番 : 891BL-15	器械点	視準点	内角	方向角	距離	緯距	経距	X座標	Y座標	倍横距	倍面積
	891-1	891-2	135-04-56	172-57-10	3.016	-2.993	0.370	-137898.560	-71443.779	0.370	-1.107000
	891-2	891-21	134-54-28	127-51-38	12.168	-7.468	9.606	-137906.028	-71434.173	10.346	-77.264000
	891-21	891-48	89-58-40	37-50-18	21.703	17.140	13.314	-137888.888	-71420.859	33.266	570.179000
	891-48	891-36	90-01-41	307-51-59	14.285	8.768	-11.277	-137880.120	-71432.136	35.303	309.537000
	891-36	891-1	90-00-15	217-52-14	19.569	-15.447	-12.013	-137895.567	-71444.149	12.013	-185.565000
										倍面積	615.780000
										面積	307.89

※ ※ 面積計算 (倍横距法) ※ ※

地 器械点	番 : 視準点	891BL-19 内角	方向角	距離	緯距	経距	X座標	Y座標	倍横距	倍面積
891-36	891-49	89-59-45	127-51-59	22.524	-13.825	17.781	-137893.945	-71414.355	17.781	-245.822000
891-49	891-46	179-32-27	127-24-26	24.735	-15.026	19.648	-137908.971	-71394.707	55.210	-829.585000
891-46	891-44	90-28-54	37-53-20	10.550	8.326	6.479	-137900.645	-71388.228	81.337	677.212000
891-44	891-42	180-04-42	37-58-02	9.338	7.362	5.745	-137893.283	-71382.483	93.561	688.796000
891-42	891-38	89-55-09	307-53-11	20.192	12.400	-15.936	-137880.883	-71398.419	83.370	1033.788000
891-38	891-37	179-57-47	307-50-58	10.657	6.539	-8.415	-137874.344	-71406.834	59.019	385.925000
891-37	891-35	179-57-03	307-48-01	16.428	10.069	-12.981	-137864.275	-71419.815	37.623	378.826000
891-35	891-36	90-04-13	217-52-14	20.072	-15.845	-12.321	-137880.120	-71432.136	12.321	-195.226000
									倍面積	1893.914000
									面積	946.95