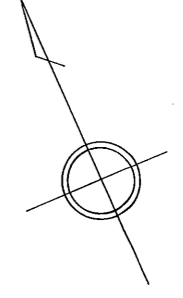


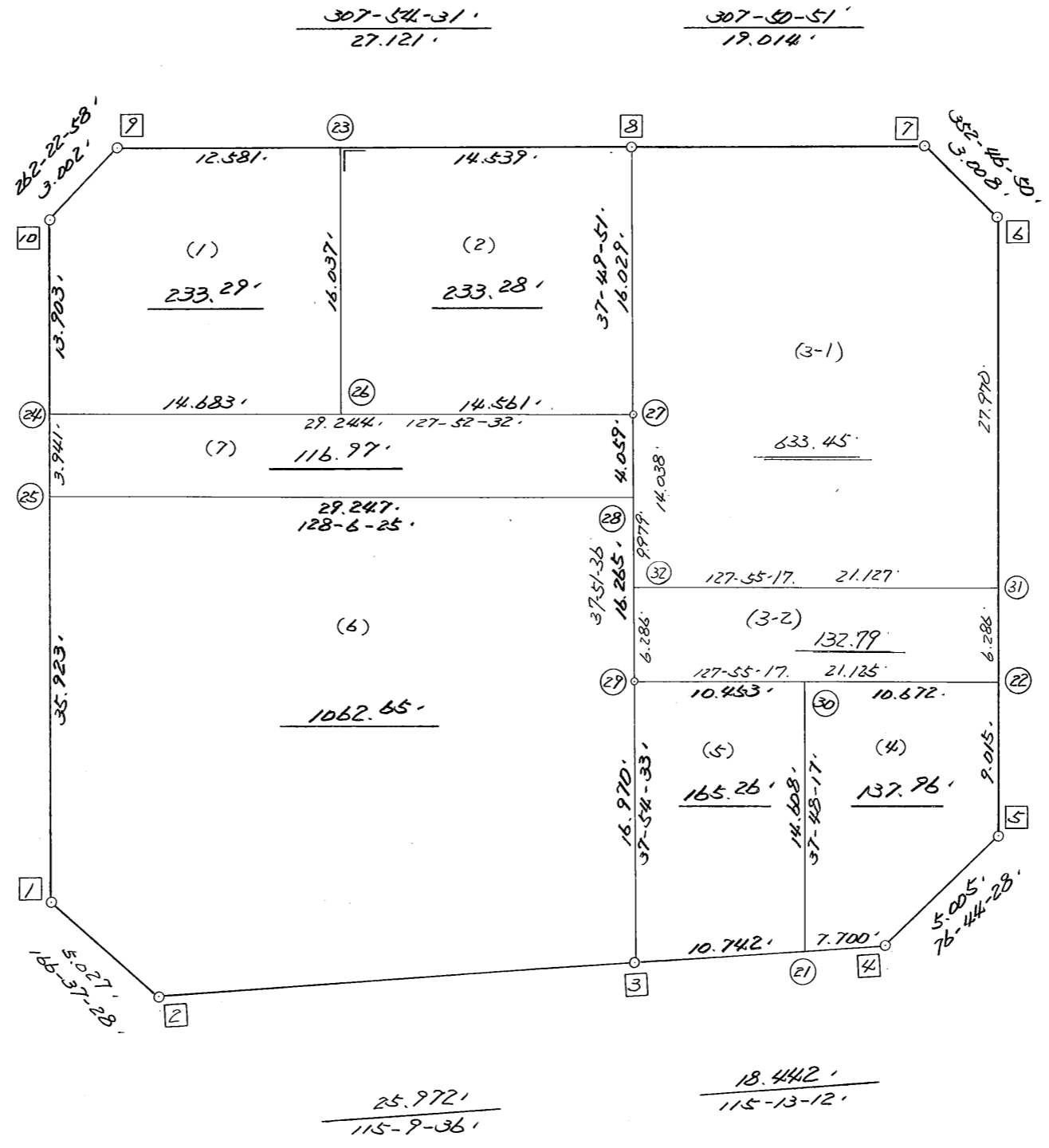
略 図

街区面積 =  $\frac{2715.68}{m^2}$   
 画地面積 =  $\frac{2715.65}{m^2}$   
 差 積 =  $\frac{14.03}{m^2}$



$\frac{217.53-58}{53.767}$

$\frac{43.271}{97.52-37}$

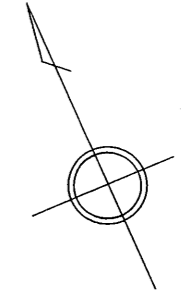


高丘東2-102

街区点番号 1 ~ 10      筆界点番号 21 ~ 32      画地番号 ( 1 ) ~ ( 7 )

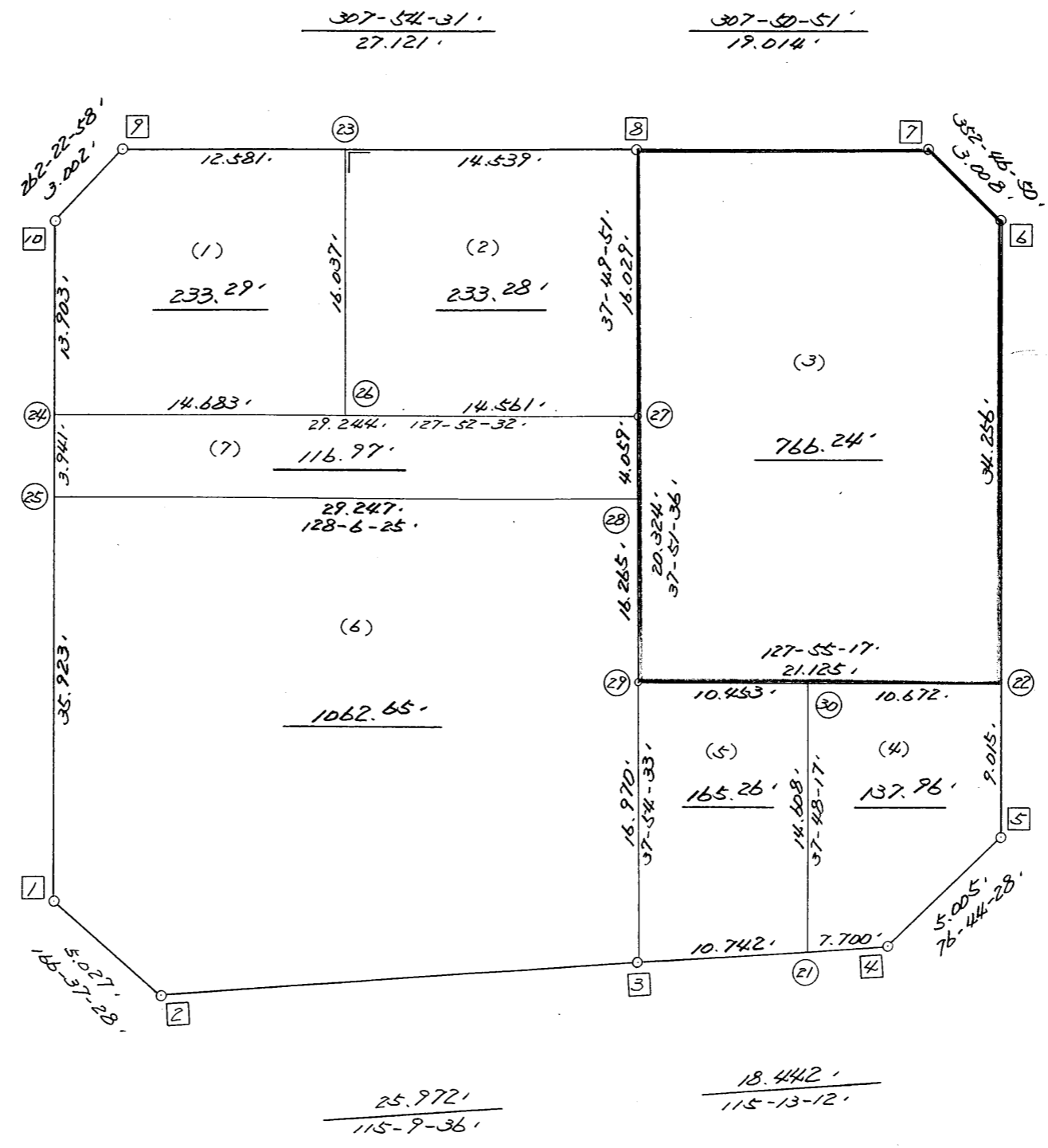
略 略

街区面積 =  $\frac{2715.68}{m^2}$   
 画地面積 =  $\frac{2715.65}{m^2}$   
 差積 =  $\frac{+0.03}{m^2}$



$\frac{217.53-58}{53.767}$

$\frac{43.271}{37.52-37}$



18.10.020

街区点番号 1 ~ 10 筆界点番号 21 ~ 30 画地番号 1 ~ 7

※ ※ 面積計算 (倍横距法) ※ ※

地番	器械点	視準点	内角	方向角	距離	緯距	経距	X座標	Y座標	倍横距	倍面積
873-1	873-2	873BL	128-43-30	166-37-28	5.027	-4.891	1.163	-138013.662	-71421.271	1.163	-5.688000
873-2	873-3		128-32-08	115-09-36	25.972	-11.042	23.508	-138024.704	-71397.763	25.834	-285.259000
873-3	873-4		180-03-36	115-13-12	18.442	-7.858	16.684	-138032.562	-71381.079	66.026	-518.832000
873-4	873-5		141-31-16	76-44-28	5.005	1.148	4.872	-138031.414	-71376.207	87.582	100.544000
873-5	873-6		141-08-09	37-52-37	43.271	34.155	26.567	-137997.259	-71349.640	119.021	4065.162000
873-6	873-7		134-54-13	352-46-50	3.008	2.984	-0.378	-137994.275	-71350.018	145.210	433.307000
873-7	873-8		135-04-01	307-50-51	19.014	11.666	-15.014	-137982.609	-71365.032	129.818	1514.457000
873-8	873-9		180-03-40	307-54-31	27.121	16.663	-21.398	-137965.946	-71386.430	93.406	1556.424000
873-9	873-10		134-28-27	262-22-58	3.002	-0.398	-2.976	-137966.344	-71389.406	69.032	-27.475000
873-10	873-1		135-31-00	217-53-58	53.767	-42.427	-33.028	-138008.771	-71422.434	33.028	-1401.279000
										倍面積	5431.361000
										面積	2715.68

※ ※ 面積計算 (倍横距法) ※ ※

地番 : 873BL-1	器械点	視準点	内角	方向角	距離	緯距	経距	X座標	Y座標	倍横距	倍面積
	873-24	873-26	89-58-34	127-52-32	14.683	-9.014	11.589	-137986.329	-71386.357	11.589	-104.463000
	873-26	873-23	90-01-59	37-54-31	16.037	12.653	9.854	-137973.676	-71376.503	33.032	417.954000
	873-23	873-9	90-00-00	307-54-31	12.581	7.730	-9.927	-137965.946	-71386.430	32.959	254.773000
	873-9	873-10	134-28-27	262-22-58	3.002	-0.398	-2.976	-137966.344	-71389.406	20.056	-7.982000
	873-10	873-24	135-31-00	217-53-58	13.903	-10.971	-8.540	-137977.315	-71397.946	8.540	-93.692000
										倍面積	466.590000
										面積	233.29

<< 高丘葵土地区画整理事業 >>

※ ※ 面積計算 (倍横距法) ※ ※

地番	器械点	視準点	内角	方向角	距離	緯距	経距	X座標	Y座標	倍横距	倍面積
873-26	873-27	89-58-01	127-52-32	14.561	-8.940	11.494	-137995.269	-71374.863	11.494	-102.756000	
873-27	873-8	89-57-19	37-49-51	16.029	12.660	9.831	-137982.609	-71365.032	32.819	415.489000	
873-8	873-23	90-04-40	307-54-31	14.539	8.933	-11.471	-137973.676	-71376.503	31.179	278.522000	
873-23	873-26	90-00-00	217-54-31	16.037	-12.653	-9.854	-137986.329	-71386.357	9.854	-124.683000	
									倍面積	466.572000	
									面積	233.28	

座標面積計算書 (倍横距法)

385 [ 街区名 : 873 ]  
 [ 地番 : 873 (3-1) ]

点名	点名	内角	方向角	辺長	dx	*	dy	*	X	Y	DMD	2A
873-31	873-6		37-52-37						-137997.259	-71349.640		
873-6	873-7	134-54-13	352-46-50	3.008	2.984	0	-0.378	0	-137994.275	-71350.018	-0.378	-1.127952
873-7	873-8	135-04-01	307-50-51	19.014	11.666	0	-15.014	0	-137982.609	-71365.032	-15.770	-183.972820
873-8	873-27	89-59-00	217-49-51	16.029	-12.660	0	-9.831	0	-137995.269	-71374.863	-40.615	514.185900
873-27	873-32	180-01-45	217-51-36	14.038	-11.083	0	-8.616	0	-138006.352	-71383.479	-59.062	654.584146
873-32	873-31	90-03-41	127-55-17	21.127	-12.984	-1	16.666	0	-138019.337	-71366.813	-51.012	662.390820
873-31	873-6	89-57-20	37-52-37	27.970	22.078	0	17.173	0	-137997.259	-71349.640	-17.173	-379.145494
合計	測角数 = 6	720-00-00		101.186	0.001	-1	0.000	0			倍面積	1266.914600
											面積	633.4573000
											地積	633.45

385 [ 街区名 : 873 ]  
 [ 地番 : 873 (3-2) ]

点名	点名	内角	方向角	辺長	dx	*	dy	*	X	Y	DMD	2A
873-29	873-22		127-55-17						-138024.298	-71370.672		
873-22	873-31	89-57-20	37-52-37	6.286	4.962	-1	3.859	0	-138019.337	-71366.813	3.859	19.144499
873-31	873-32	90-02-40	307-55-17	21.127	12.984	1	-16.666	0	-138006.352	-71383.479	-8.948	-116.189780
873-32	873-29	89-56-19	217-51-36	6.286	-4.963	0	-3.858	0	-138011.315	-71387.337	-29.472	146.269536
873-29	873-22	90-03-41	127-55-17	21.125	-12.983	0	16.665	0	-138024.298	-71370.672	-16.665	216.361695
合計	測角数 = 4	360-00-00		54.824	0.000	0	0.000	0			倍面積	265.585950
											面積	132.7929750
											地積	132.79

※ ※ 面積計算 (倍横距法) ※ ※

地番 : 873BL-3	器械点	視準点	内角	方向角	距離	緯距	経距	X座標	Y座標	倍横距	倍面積
	873-29	873-22	90-03-41	127-55-17	21.125	-12.983	16.665	-138024.298	-71370.672	16.665	-216.362000
	873-22	873-6	89-57-20	37-52-37	34.256	27.039	21.032	-137997.259	-71349.640	54.362	1469.894000
	873-6	873-7	134-54-13	352-46-50	3.008	2.984	-0.378	-137994.275	-71350.018	75.016	223.848000
	873-7	873-8	135-04-01	307-50-51	19.014	11.666	-15.014	-137982.609	-71365.032	59.624	695.574000
	873-8	873-27	89-59-00	217-49-51	16.029	-12.660	-9.831	-137995.269	-71374.863	34.779	-440.302000
	873-27	873-29	180-01-45	217-51-36	20.324	-16.046	-12.474	-138011.315	-71387.337	12.474	-200.158000
										倍面積	1532.494000
										面積	766.24

<< 高丘葵土地区画整理事業 >>

※ ※ 面積計算 (倍横距法) ※ ※

地番 : 873BL-4 器械点	視準点	内角	方向角	距離	緯距	経距	X座標	Y座標	倍横距	倍面積
873-21	873-4	77-24-55	115-13-12	7.700	-3.281	6.966	-138032.562	-71381.079	6.966	-22.855000
873-4	873-5	141-31-16	76-44-28	5.005	1.148	4.872	-138031.414	-71376.207	18.804	21.587000
873-5	873-22	141-08-09	37-52-37	9.015	7.116	5.535	-138024.298	-71370.672	29.211	207.865000
873-22	873-30	90-02-40	307-55-17	10.672	6.559	-8.419	-138017.739	-71379.091	26.327	172.679000
873-30	873-21	89-53-00	217-48-17	14.608	-11.542	-8.954	-138029.281	-71388.045	8.954	-103.347000
									倍面積	275.929000
									面積	137.96



<< 高丘葵土地区画整理事業 >>

※ ※ 面積計算 (倍横距法) ※ ※

地番 : 873BL-5 器械点	視準点	内角	方向角	距離	緯距	経距	X座標	Y座標	倍横距	倍面積
873-3	873-21	77-18-39	115-13-12	10.742	-4.577	9.718	-138029.281	-71388.045	9.718	-44.479000
873-21	873-30	102-35-05	37-48-17	14.608	11.542	8.954	-138017.739	-71379.091	28.390	327.677000
873-30	873-29	90-07-00	307-55-17	10.453	6.424	-8.246	-138011.315	-71387.337	29.098	186.926000
873-29	873-3	89-59-16	217-54-33	16.970	-13.389	-10.426	-138024.704	-71397.763	10.426	-139.594000
									倍面積	330.530000
									面積	165.26

※ ※ 面積計算 (倍横距法) ※ ※

地 器械点	番 : 視準点	873BL-6 内角	方向角	距離	緯距	経距	X座標	Y座標	倍横距	倍面積
873-1	873-2	128-43-30	166-37-28	5.027	-4.891	1.163	-138013.662	-71421.271	1.163	-5.688000
873-2	873-3	128-32-08	115-09-36	25.972	-11.042	23.508	-138024.704	-71397.763	25.834	-285.259000
873-3	873-29	102-44-57	37-54-33	16.970	13.389	10.426	-138011.315	-71387.337	59.768	800.234000
873-29	873-28	179-57-03	37-51-36	16.265	12.841	9.983	-137998.474	-71377.354	80.177	1029.553000
873-28	873-25	90-14-49	308-06-25	29.247	18.050	-23.013	-137980.424	-71400.367	67.147	1212.003000
873-25	873-1	89-47-33	217-53-58	35.923	-28.347	-22.067	-138008.771	-71422.434	22.067	-625.533000
									倍面積	2125.310000
									面積	1062.65

※ ※ 面積計算 (倍横距法) ※ ※

地 器械点	番 : 視準点	873BL-7 内角	方向角	距離	緯距	經距	X座標	Y座標	倍横距	倍面積
873-25	873-28	90-12-27	128-06-25	29.247	-18.050	23.013	-137998.474	-71377.354	23.013	-415.385000
873-28	873-27	89-45-11	37-51-36	4.059	3.205	2.491	-137995.269	-71374.863	48.517	155.497000
873-27	873-24	90-00-56	307-52-32	29.244	17.954	-23.083	-137977.315	-71397.946	27.925	501.365000
873-24	873-25	90-01-26	217-53-58	3.941	-3.109	-2.421	-137980.424	-71400.367	2.421	-7.527000
									倍面積	233.950000
									面積	116.97