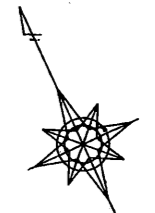
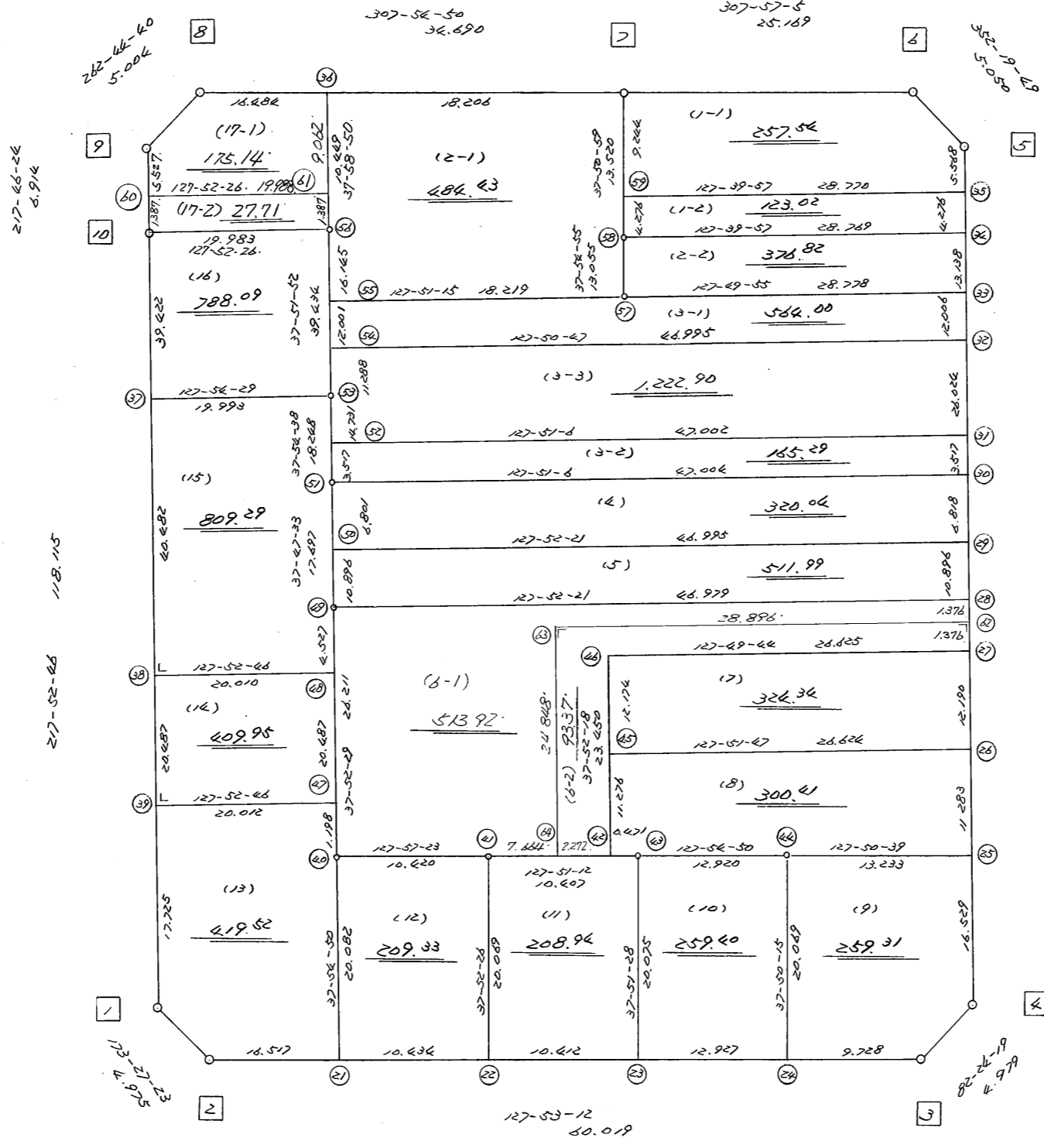


略 図

街区面積 = 8,924.86 m<sup>2</sup>  
 画地面積 = 8,924.75  
 差 積 = 0.11



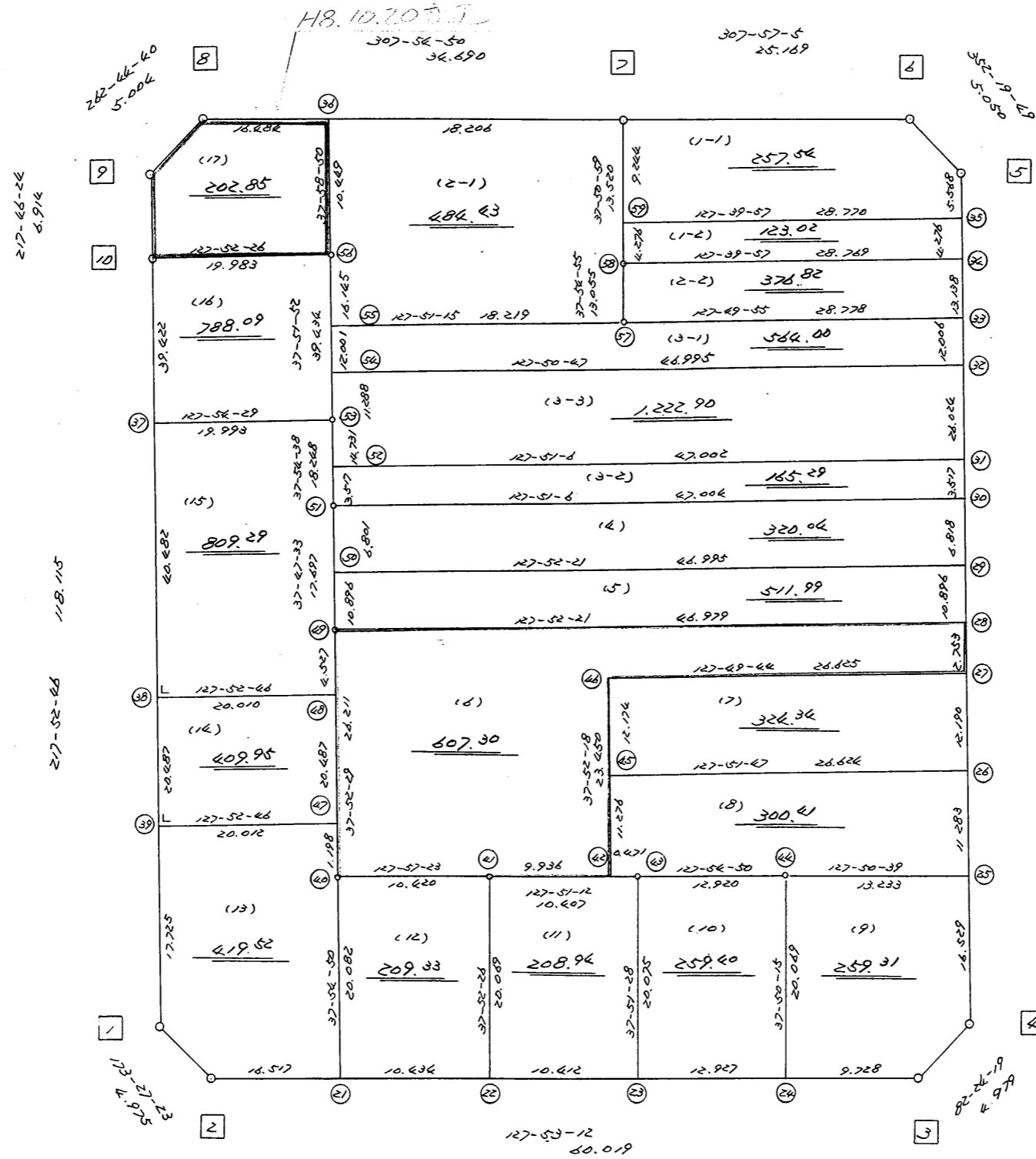
37-52-27 126.998

高丘東3-143

街区点番号 1 ~ 10 筆界点番号 (21) ~ (44) 画地番号 (1) ~ (17)

略 図

街区面積 = 8,824.84 m<sup>2</sup>  
 画地面積 = 8,824.76  
 差積 = + 0.08



街区点番号 1 ~ 10

筆界点番号 21 ~ 59

画地番号 (1) ~ (17)

<< H.7 高丘・葵 地区 >>

※ ※ 面積計算 (倍横距法) ※ ※				ワーク名: 864BL						
器械点	視準点	夾角	方向角	距離	緯距	経距	X座標	Y座標	倍横距	倍面積
864-10	864-1		217-52-46				-137555.690	-71274.824		
864-1	864-2	135-34-37	173-27-23	4.975	-4.943	0.567	-137560.633	-71274.257	0.567	-2.802681
864-2	864-3	134-25-49	127-53-12	60.019	-36.858	47.369	-137597.491	-71226.888	48.503	-1787.723574
864-3	864-4	134-31-07	82-24-19	4.979	0.658	4.935	-137596.833	-71221.953	100.807	66.331006
864-4	864-5	135-28-08	37-52-27	124.998	98.669	76.740	-137498.164	-71145.213	182.482	18005.316458
864-5	864-6	134-27-22	352-19-49	5.050	5.005	-0.674	-137493.159	-71145.887	258.548	1294.032740
864-6	864-7	135-37-16	307-57-05	25.169	15.479	-19.847	-137477.680	-71165.734	238.027	3684.419933
864-7	864-8	179-57-45	307-54-50	34.690	21.316	-27.368	-137456.364	-71193.102	190.812	4067.348592
864-8	864-9	134-49-50	262-44-40	5.004	-0.632	-4.964	-137456.996	-71198.066	158.480	-100.159360
864-9	864-10	135-01-44	217-46-24	6.914	-5.465	-4.235	-137462.461	-71202.301	149.281	-815.820665
864-10	864-1	180-06-22	217-52-46	118.115	-93.229	-72.523	-137555.690	-71274.824	72.523	-6761.246767
									倍面積	17649.695682
									面積	8824.847841

<< H.7 高丘・葵 地区 >>

* * 面積計算 (倍横距法) *					* * ワーク名: 864BL-1-1					
器械点	視準点	夾角	方向角	距離	緯距	経距	X座標	Y座標	倍横距	倍面積
864-7	864-59		217-50-59				-137484.979	-71171.406		
864-59	864-35	89-48-58	127-39-57	28.770	-17.581	22.774	-137502.560	-71148.632	22.774	-400.389694
864-35	864-5	90-12-30	37-52-27	5.568	4.396	3.419	-137498.164	-71145.213	48.967	215.258932
864-5	864-6	134-27-22	352-19-49	5.050	5.005	-0.674	-137493.159	-71145.887	51.712	258.818560
864-6	864-7	135-37-16	307-57-05	25.169	15.479	-19.847	-137477.680	-71165.734	31.191	482.805489
864-7	864-59	89-53-54	217-50-59	9.244	-7.299	-5.672	-137484.979	-71171.406	5.672	-41.399928
									倍面積	515.093359
									面積	257.5466795

<< H.7 高丘・葵 地区 >>

* * 面積計算 (倍横距法) *					* * ワーク名: 864BL-1-2					
器械点	視準点	夾角	方向角	距離	緯距	経距	X座標	Y座標	倍横距	倍面積
864-59	864-58		217-50-59				-137488.356	-71174.030		
864-58	864-34	89-48-58	127-39-57	28.769	-17.579	22.773	-137505.935	-71151.257	22.773	-400.326567
864-34	864-35	90-12-30	37-52-27	4.276	3.375	2.625	-137502.560	-71148.632	48.171	162.577125
864-35	864-59	89-47-30	307-39-57	28.770	17.581	-22.774	-137484.979	-71171.406	28.022	492.654782
864-59	864-58	90-11-02	217-50-59	4.276	-3.377	-2.624	-137488.356	-71174.030	2.624	-8.861248
									倍面積	246.044092
									面積	123.022046

<< H.7 高丘・葵 地区 >>

※ ※ 面積計算 (倍横距法)					※ ※ ワーク名: 864BL-2-1					
器械点	視準点	夾角	方向角	距離	緯距	経距	X座標	Y座標	倍横距	倍面積
864-56	864-55		217-51-52				-137487.475	-71196.437		
864-55	864-57	89-59-23	127-51-15	18.219	-11.180	14.385	-137498.655	-71182.052	14.385	-160.824300
864-57	864-58	90-03-40	37-54-55	13.055	10.299	8.022	-137488.356	-71174.030	36.792	378.920808
864-58	864-7	179-56-04	37-50-59	13.520	10.676	8.296	-137477.680	-71165.734	53.110	567.002360
864-7	864-36	90-03-51	307-54-50	18.206	11.187	-14.363	-137466.493	-71180.097	47.043	526.270041
864-36	864-56	90-04-00	217-58-50	10.449	-8.236	-6.430	-137474.729	-71186.527	26.250	-216.195000
864-56	864-55	179-53-02	217-51-52	16.145	-12.746	-9.910	-137487.475	-71196.437	9.910	-126.312860
									倍面積	968.861049
									面積	484.4305245

<< H.7 高丘・葵 地区 >>

※ ※ 面積計算 (倍横距法)					※ ※ ワーク名: 864BL-2-2					
器械点	視準点	夾角	方向角	距離	緯距	経距	X座標	Y座標	倍横距	倍面積
864-58	864-57		217-54-55				-137498.655	-71182.052		
864-57	864-33	89-55-00	127-49-55	28.778	-17.651	22.729	-137516.306	-71159.323	22.729	-401.189579
864-33	864-34	90-02-32	37-52-27	13.138	10.371	8.066	-137505.935	-71151.257	53.524	555.097404
864-34	864-58	89-47-30	307-39-57	28.769	17.579	-22.773	-137488.356	-71174.030	38.817	682.364043
864-58	864-57	90-14-58	217-54-55	13.055	-10.299	-8.022	-137498.655	-71182.052	8.022	-82.618578
									倍面積	753.653290
									面積	376.826645

<< H.7 高丘・葵 地区 >>

* * 面積計算 (倍横距法) *					* * ワーク名: 864BL-3-1					
器械点	視準点	夾角	方向角	距離	緯距	経距	X座標	Y座標	倍横距	倍面積
864-55	864-54		217-51-52				-137496.949	-71203.803		
864-54	864-32	89-58-55	127-50-47	46.995	-28.834	37.109	-137525.783	-71166.694	37.109	-1070.000906
864-32	864-33	90-01-40	37-52-27	12.006	9.477	7.371	-137516.306	-71159.323	81.589	773.218953
864-33	864-57	89-57-28	307-49-55	28.778	17.651	-22.729	-137498.655	-71182.052	66.231	1169.043381
864-57	864-55	180-01-20	307-51-15	18.219	11.180	-14.385	-137487.475	-71196.437	29.117	325.528060
864-55	864-54	90-00-37	217-51-52	12.001	-9.474	-7.366	-137496.949	-71203.803	7.366	-69.785484
									倍面積	1128.004004
									面積	564.002002

<< H.7 高丘・葵 地区 >>

* * 面積計算 (倍横距法) *					* * ワーク名: 864BL-3-2					
器械点	視準点	夾角	方向角	距離	緯距	経距	X座標	Y座標	倍横距	倍面積
864-52	864-51		217-54-38				-137520.258	-71221.944		
864-51	864-30	89-56-28	127-51-06	47.004	-28.843	37.115	-137549.101	-71184.829	37.115	-1070.507945
864-30	864-31	90-01-21	37-52-27	3.517	2.776	2.159	-137546.325	-71182.670	76.389	212.055864
864-31	864-52	89-58-39	307-51-06	47.002	28.841	-37.113	-137517.484	-71219.783	41.435	1195.026835
864-52	864-51	90-03-32	217-54-38	3.517	-2.774	-2.161	-137520.258	-71221.944	2.161	-5.994614
									倍面積	330.580140
									面積	165.290070

<< H.7 高丘・葵 地区 >>

* * 面積計算 (倍横距法) *					* * ワーク名: 864BL-3-3					
器械点	視準点	夾角	方向角	距離	緯距	経距	X座標	Y座標	倍横距	倍面積
864-53	864-52		217-54-38				-137517.484	-71219.783		
864-52	864-31	89-56-28	127-51-06	47.002	-28.841	37.113	-137546.325	-71182.670	37.113	-1070.376033
864-31	864-32	90-01-21	37-52-27	26.024	20.542	15.976	-137525.783	-71166.694	90.202	1852.929484
864-32	864-54	89-58-20	307-50-47	46.995	28.834	-37.109	-137496.949	-71203.803	69.069	1991.535546
864-54	864-53	90-01-05	217-51-52	11.288	-8.912	-6.929	-137505.861	-71210.732	25.031	-223.076272
864-53	864-52	180-02-46	217-54-38	14.731	-11.623	-9.051	-137517.484	-71219.783	9.051	-105.199773
									倍面積	2445.812952
									面積	1222.906476

<< H.7 高丘・葵 地区 >>

* * 面積計算 (倍横距法) *					* * ワーク名: 864BL-4					
器械点	視準点	夾角	方向角	距離	緯距	経距	X座標	Y座標	倍横距	倍面積
864-51	864-50		217-47-33				-137525.632	-71226.112		
864-50	864-29	90-04-48	127-52-21	46.995	-28.851	37.097	-137554.483	-71189.015	37.097	-1070.285547
864-29	864-30	90-00-06	37-52-27	6.818	5.382	4.186	-137549.101	-71184.829	78.380	421.841160
864-30	864-51	89-58-39	307-51-06	47.004	28.843	-37.115	-137520.258	-71221.944	45.451	1310.943193
864-51	864-50	89-56-27	217-47-33	6.801	-5.374	-4.168	-137525.632	-71226.112	4.168	-22.398832
									倍面積	640.099974
									面積	320.049987

<< H.7 高丘・葵 地区 >>

* * 面積計算 (倍横距法) *					* * ワーク名: 864BL-5					
器械点	視準点	夾角	方向角	距離	緯距	経距	X座標	Y座標	倍横距	倍面積
864-50	864-49		217-47-33				-137534.243	-71232.789		
864-49	864-28	90-04-48	127-52-21	46.979	-28.841	37.084	-137563.084	-71195.705	37.084	-1069.539644
864-28	864-29	90-00-06	37-52-27	10.896	8.601	6.690	-137554.483	-71189.015	80.858	695.459658
864-29	864-50	89-59-54	307-52-21	46.995	28.851	-37.097	-137525.632	-71226.112	50.451	1455.561801
864-50	864-49	89-55-12	217-47-33	10.896	-8.611	-6.677	-137534.243	-71232.789	6.677	-57.495647
									倍面積	1023.986168
									面積	511.993084

<< H.7 高丘・葵 地区 >>

* * 面積計算 (倍横距法) *					* * ワーク名: 864BL-6					
器械点	視準点	夾角	方向角	距離	緯距	経距	X座標	Y座標	倍横距	倍面積
864-49	864-40		217-52-29				-137554.933	-71248.881		
864-40	864-41	90-04-54	127-57-23	10.420	-6.409	8.216	-137561.342	-71240.665	8.216	-52.656344
864-41	864-42	179-53-49	127-51-12	9.936	-6.097	7.845	-137567.439	-71232.820	24.277	-148.016869
864-42	864-46	90-01-06	37-52-18	23.450	18.511	14.396	-137548.928	-71218.424	46.518	861.094698
864-46	864-27	269-57-26	127-49-44	26.625	16.329	21.030	-137565.257	-71197.394	81.944	-1338.063576
864-27	864-28	90-02-43	37-52-27	2.753	2.173	1.689	-137563.084	-71195.705	104.663	227.432699
864-28	864-49	89-59-54	307-52-21	46.979	28.841	-37.084	-137534.243	-71232.789	69.268	1997.758388
864-49	864-40	90-00-08	217-52-29	26.211	-20.690	-16.092	-137554.933	-71248.881	16.092	-332.943480
									倍面積	1214.605516
									面積	607.302758



座標面積計算書 (倍横距法)

464 [ 街区名 : 864 ]  
 [ 地番 : 864(6-1) ]

点名	点名	内角	方向角	辺長	dx	*	dy	*	X	Y	DMD	2A
864-49	864-40		217-52-29						-137554.933	-71248.881		
864-40	864-41	90-04-54	127-57-23	10.420	-6.409	0	8.216	0	-137561.342	-71240.665	8.216	-52.656344
864-41	864-64	179-53-49	127-51-12	7.664	-4.703	0	6.051	0	-137566.045	-71234.614	22.483	-105.737549
864-64	864-63	90-01-15	37-52-27	24.848	19.614	1	15.255	0	-137546.430	-71219.359	43.789	858.921235
864-63	864-62	270-00-00	127-52-27	28.896	-17.740	0	22.809	0	-137564.170	-71196.550	81.853	-1452.072220
864-62	864-28	90-00-00	37-52-27	1.376	1.086	0	0.845	0	-137563.084	-71195.705	105.507	114.580602
864-28	864-49	89-59-54	307-52-21	46.979	28.841	0	-37.084	0	-137534.243	-71232.789	69.268	1997.758388
864-49	864-40	90-00-08	217-52-29	26.211	-20.690	0	-16.092	0	-137554.933	-71248.881	16.092	-332.943480
合計	測角数 = 7	900-00-00		146.394	-0.001	1	0.000	0			倍面積	1027.850632
											面積	513.9253160
											地積	513.92

座標面積計算書 (倍横距法)

464 [ 街区名 : 864 ]  
 [ 地番 : 864(6-2) ]

点名	点名	内角	方向角	辺長	dx	*	dy	*	X	Y	DMD	2A
864-64	864-42		127-51-12						-137567.439	-71232.820		
864-42	864-46	90-01-06	37-52-18	23.450	18.511	0	14.396	0	-137548.928	-71218.424	14.396	266.484356
864-46	864-27	269-57-26	127-49-44	26.625	-16.329	0	21.030	0	-137565.257	-71197.394	49.822	-813.543438
864-27	864-62	90-02-43	37-52-27	1.376	1.086	1	0.845	-1	-137564.170	-71196.550	71.696	77.933552
864-62	864-63	90-00-00	307-52-27	28.896	17.740	0	-22.809	0	-137546.430	-71219.359	49.731	882.227940
864-63	864-64	90-00-00	217-52-27	24.848	-19.614	-1	-15.255	0	-137566.045	-71234.614	11.667	-228.848205
864-64	864-42	89-58-45	127-51-12	2.272	-1.394	0	1.794	0	-137567.439	-71232.820	-1.794	2.500836
合計	測角数 = 6	720-00-00		107.467	0.000	0	0.001	-1			倍面積	186.755041
											面積	93.3775205
											地積	93.37

<< H.7 高丘・葵 地区 >>

* * 面積計算 (倍横距法) *					* * ワーク名: 864BL-7					
器械点	視準点	夾角	方向角	距離	緯距	経距	X座標	Y座標	倍横距	倍面積
864-46	864-45		217-52-18				-137558.538	-71225.898		
864-45	864-26	89-59-29	127-51-47	26.624	-16.341	21.020	-137574.879	-71204.878	21.020	-343.487820
864-26	864-27	90-00-40	37-52-27	12.190	9.622	7.484	-137565.257	-71197.394	49.524	476.519928
864-27	864-46	89-57-17	307-49-44	26.625	16.329	-21.030	-137548.928	-71218.424	35.978	587.484762
864-46	864-45	90-02-34	217-52-18	12.174	-9.610	-7.474	-137558.538	-71225.898	7.474	-71.825140
									倍面積	648.691730
									面積	324.345865

<< H.7 高丘・葵 地区 >>

* * 面積計算 (倍横距法) *					* * ワーク名: 864BL-8					
器械点	視準点	夾角	方向角	距離	緯距	経距	X座標	Y座標	倍横距	倍面積
864-45	864-42		217-52-18				-137567.439	-71232.820		
864-42	864-43	89-58-54	127-51-12	0.471	-0.289	0.372	-137567.728	-71232.448	0.372	-0.107508
864-43	864-44	180-03-38	127-54-50	12.920	-7.939	10.193	-137575.667	-71222.255	10.937	-86.828843
864-44	864-25	179-55-49	127-50-39	13.233	-8.119	10.450	-137583.786	-71211.805	31.580	-256.398020
864-25	864-26	90-01-48	37-52-27	11.283	8.907	6.927	-137574.879	-71204.878	48.957	436.059999
864-26	864-45	89-59-20	307-51-47	26.624	16.341	-21.020	-137558.538	-71225.898	34.864	569.712624
864-45	864-42	90-00-31	217-52-18	11.276	-8.901	-6.922	-137567.439	-71232.820	6.922	-61.612722
									倍面積	600.825530
									面積	300.412765

<< H.7 高丘・葵 地区 >>

* * 面積計算 (倍横距法) *					* * ワーク名: 864BL-9					
器械点	視準点	夾角	方向角	距離	緯距	経距	X座標	Y座標	倍横距	倍面積
864-44	864-24		217-50-15				-137591.517	-71234.566		
864-24	864-3	90-02-57	127-53-12	9.728	-5.974	7.678	-137597.491	-71226.888	7.678	-45.868372
864-3	864-4	134-31-07	82-24-19	4.979	0.658	4.935	-137596.833	-71221.953	20.291	13.351478
864-4	864-25	135-28-08	37-52-27	16.529	13.047	10.148	-137583.786	-71211.805	35.374	461.524578
864-25	864-44	89-58-12	307-50-39	13.233	8.119	-10.450	-137575.667	-71222.255	35.072	284.749568
864-44	864-24	89-59-36	217-50-15	20.069	-15.850	-12.311	-137591.517	-71234.566	12.311	-195.129350
									倍面積	518.627902
									面積	259.313951

<< H.7 高丘・葵 地区 >>

* * 面積計算 (倍横距法) *					* * ワーク名: 864BL-10					
器械点	視準点	夾角	方向角	距離	緯距	経距	X座標	Y座標	倍横距	倍面積
864-43	864-23		217-51-28				-137583.578	-71244.768		
864-23	864-24	90-01-44	127-53-12	12.927	-7.939	10.202	-137591.517	-71234.566	10.202	-80.993678
864-24	864-44	89-57-03	37-50-15	20.069	15.850	12.311	-137575.667	-71222.255	32.715	518.532750
864-44	864-43	90-04-35	307-54-50	12.920	7.939	-10.193	-137567.728	-71232.448	34.833	276.539187
864-43	864-23	89-56-38	217-51-28	20.075	-15.850	-12.320	-137583.578	-71244.768	12.320	-195.272000
									倍面積	518.806259
									面積	259.4031295

<< H.7 高丘・葵 地区 >>

* * 面積計算 (倍横距法) * *					ワーク名: 864BL-11					
器械点	視準点	夾角	方向角	距離	緯距	経距	X座標	Y座標	倍横距	倍面積
864-41	864-22		217-52-26				-137577.184	-71252.986		
864-22	864-23	90-00-46	127-53-12	10.412	-6.394	8.218	-137583.578	-71244.768	8.218	-52.545892
864-23	864-43	89-58-16	37-51-28	20.075	15.850	12.320	-137567.728	-71232.448	28.756	455.782600
864-43	864-41	89-59-44	307-51-12	10.407	6.386	-8.217	-137561.342	-71240.665	32.859	209.837574
864-41	864-22	90-01-14	217-52-26	20.069	-15.842	-12.321	-137577.184	-71252.986	12.321	-195.189282
									倍面積	417.885000
									面積	208.942500

<< H.7 高丘・葵 地区 >>

* * 面積計算 (倍横距法) * *					ワーク名: 864BL-12					
器械点	視準点	夾角	方向角	距離	緯距	経距	X座標	Y座標	倍横距	倍面積
864-40	864-21		217-54-50				-137570.776	-71261.221		
864-21	864-22	89-58-22	127-53-12	10.434	-6.408	8.235	-137577.184	-71252.986	8.235	-52.769880
864-22	864-41	89-59-14	37-52-26	20.069	15.842	12.321	-137561.342	-71240.665	28.791	456.107022
864-41	864-40	90-04-57	307-57-23	10.420	6.409	-8.216	-137554.933	-71248.881	32.896	210.830464
864-40	864-21	89-57-27	217-54-50	20.082	-15.843	-12.340	-137570.776	-71261.221	12.340	-195.502620
									倍面積	418.664986
									面積	209.332493

<< H.7 高丘・葵 地区 >>

* * 面積計算 (倍横距法) *					* * ワーク名: 864BL-13					
器械点	視準点	夾角	方向角	距離	緯距	経距	X座標	Y座標	倍横距	倍面積
864-39	864-1		217-52-46				-137555.690	-71274.824		
864-1	864-2	135-34-37	173-27-23	4.975	-4.943	0.567	-137560.633	-71274.257	0.567	-2.802681
864-2	864-21	134-25-49	127-53-12	16.517	-10.143	13.036	-137570.776	-71261.221	14.170	-143.726310
864-21	864-40	90-01-38	37-54-50	20.082	15.843	12.340	-137554.933	-71248.881	39.546	626.527278
864-40	864-47	179-57-39	37-52-29	1.198	0.946	0.736	-137553.987	-71248.145	52.622	49.780412
864-47	864-39	90-00-17	307-52-46	20.012	12.287	-15.796	-137541.700	-71263.941	37.562	461.524294
864-39	864-1	90-00-00	217-52-46	17.725	-13.990	-10.883	-137555.690	-71274.824	10.883	-152.253170
									倍面積	839.049823
									面積	419.5249115

<< H.7 高丘・葵 地区 >>

* * 面積計算 (倍横距法) *					* * ワーク名: 864BL-14					
器械点	視準点	夾角	方向角	距離	緯距	経距	X座標	Y座標	倍横距	倍面積
864-38	864-39		217-52-46				-137541.700	-71263.941		
864-39	864-47	90-00-00	127-52-46	20.012	-12.287	15.796	-137553.987	-71248.145	15.796	-194.085452
864-47	864-48	89-59-43	37-52-29	20.487	16.171	12.577	-137537.816	-71235.568	44.169	714.256899
864-48	864-38	90-00-17	307-52-46	20.010	12.286	-15.794	-137525.530	-71251.362	40.952	503.136272
864-38	864-39	90-00-00	217-52-46	20.487	-16.170	-12.579	-137541.700	-71263.941	12.579	-203.402430
									倍面積	819.905289
									面積	409.9526445

<< H.7 高丘・葵 地区 >>

* * 面積計算 (倍横距法)					* * ワーク名: 864BL-15					
器械点	視準点	夾角	方向角	距離	緯距	経距	X座標	Y座標	倍横距	倍面積
864-37	864-38		217-52-46				-137525.530	-71251.362		
864-38	864-48	90-00-00	127-52-46	20.010	-12.286	15.794	-137537.816	-71235.568	15.794	-194.045084
864-48	864-49	89-59-43	37-52-29	4.527	3.573	2.779	-137534.243	-71232.789	34.367	122.793291
864-49	864-51	179-55-04	37-47-33	17.697	13.985	10.845	-137520.258	-71221.944	47.991	671.154135
864-51	864-53	180-07-05	37-54-38	18.248	14.397	11.212	-137505.861	-71210.732	70.048	1008.481056
864-53	864-37	89-59-51	307-54-29	19.993	12.284	-15.774	-137493.577	-71226.506	65.486	804.430024
864-37	864-38	89-58-17	217-52-46	40.482	-31.953	-24.856	-137525.530	-71251.362	24.856	-794.223768
									倍面積	1618.589654
									面積	809.294827

<< H.7 高丘・葵 地区 >>

* * 面積計算 (倍横距法)					* * ワーク名: 864BL-16					
器械点	視準点	夾角	方向角	距離	緯距	経距	X座標	Y座標	倍横距	倍面積
864-10	864-37		217-52-46				-137493.577	-71226.506		
864-37	864-53	90-01-43	127-54-29	19.993	-12.284	15.774	-137505.861	-71210.732	15.774	-193.767816
864-53	864-56	89-57-23	37-51-52	39.434	31.132	24.205	-137474.729	-71186.527	55.753	1735.702396
864-56	864-10	90-00-34	307-52-26	19.983	12.268	-15.774	-137462.461	-71202.301	64.184	787.409312
864-10	864-37	90-00-20	217-52-46	39.422	-31.116	-24.205	-137493.577	-71226.506	24.205	-753.162780
									倍面積	1576.181112
									面積	788.090556

座標面積計算書 (倍横距法)

464 [ 街区名 : 864 ]  
 [ 地番 : 864(17-1) ]

点名	点名	内角	方向角	辺長	dx	*	dy	*	X	Y	DMD	2A
864-36	864-8 /		307-54-50						-137456.364	-71193.102		
864-8	864-9 /	134-49-50	262-44-40	5.004 /	-0.632	0	-4.964	0	-137456.996	-71198.066	-4.964	3.137248
864-9	864-60 /	135-01-44	217-46-24	5.527 /	-4.369	0	-3.386	1	-137461.365	-71201.451	-13.313	58.164497
864-60	864-61 /	90-06-02	127-52-26	19.988 /	-12.271	0	15.778	-1	-137473.636	-71185.674	-0.921	11.301591
864-61	864-36 /	90-06-24	37-58-50	9.062 /	7.143	0	5.577	0	-137466.493	-71180.097	20.433	145.952919
864-36	864-8 /	89-56-00	307-54-50	16.484 /	10.129	0	-13.005	0	-137456.364	-71193.102	13.005	131.727645
合計	測角数 = 5	540-00-00		56.065	0.000	0	0.000	0			倍面積	350.283900
											面積	175.1419500
											地積	175.14 /

464 [ 街区名 : 864 ]  
 [ 地番 : 864(17-2) ]

点名	点名	内角	方向角	辺長	dx	*	dy	*	X	Y	DMD	2A
864-60	864-10 /		217-46-24						-137462.461	-71202.301		
864-10	864-56 /	90-06-02	127-52-26	19.983 /	-12.268	0	15.774	0	-137474.729	-71186.527	15.774	-193.515432
864-56	864-61 /	90-06-24	37-58-50	1.387 /	1.093	0	0.854	-1	-137473.636	-71185.674	32.401	35.414293
864-61	864-60 /	89-53-36	307-52-26	19.988 /	12.271	0	-15.778	1	-137461.365	-71201.451	17.477	214.460267
864-60	864-10 /	89-53-58	217-46-24	1.387 /	-1.096	0	-0.850	0	-137462.461	-71202.301	0.850	-0.931600
合計	測角数 = 4	360-00-00		42.745	0.000	0	0.000	0			倍面積	55.427528
											面積	27.7137640
											地積	27.71 /



<< H.7 高丘・葵 地区 >>

※ ※ 面積計算 (倍横距法) ※ ※

ワーク名: 864BL-17

器械点	視準点	夾角	方向角	距離	緯距	経距	X座標	Y座標	倍横距	倍面積
864-9	864-10		217-46-24				-137462.461	-71202.301		
864-10	864-56	90-06-02	127-52-26	19.983	-12.268	15.774	-137474.729	-71186.527	15.774	-193.515432
864-56	864-36	90-06-24	37-58-50	10.449	8.236	6.430	-137466.493	-71180.097	37.978	312.786808
864-36	864-8	89-56-00	307-54-50	16.484	10.129	-13.005	-137456.364	-71193.102	31.403	318.080987
864-8	864-9	134-49-50	262-44-40	5.004	-0.632	-4.964	-137456.996	-71198.066	13.434	-8.490288
864-9	864-10	135-01-44	217-46-24	6.914	-5.465	-4.235	-137462.461	-71202.301	4.235	-23.144275
									倍面積	405.717800
									面積	202.858900