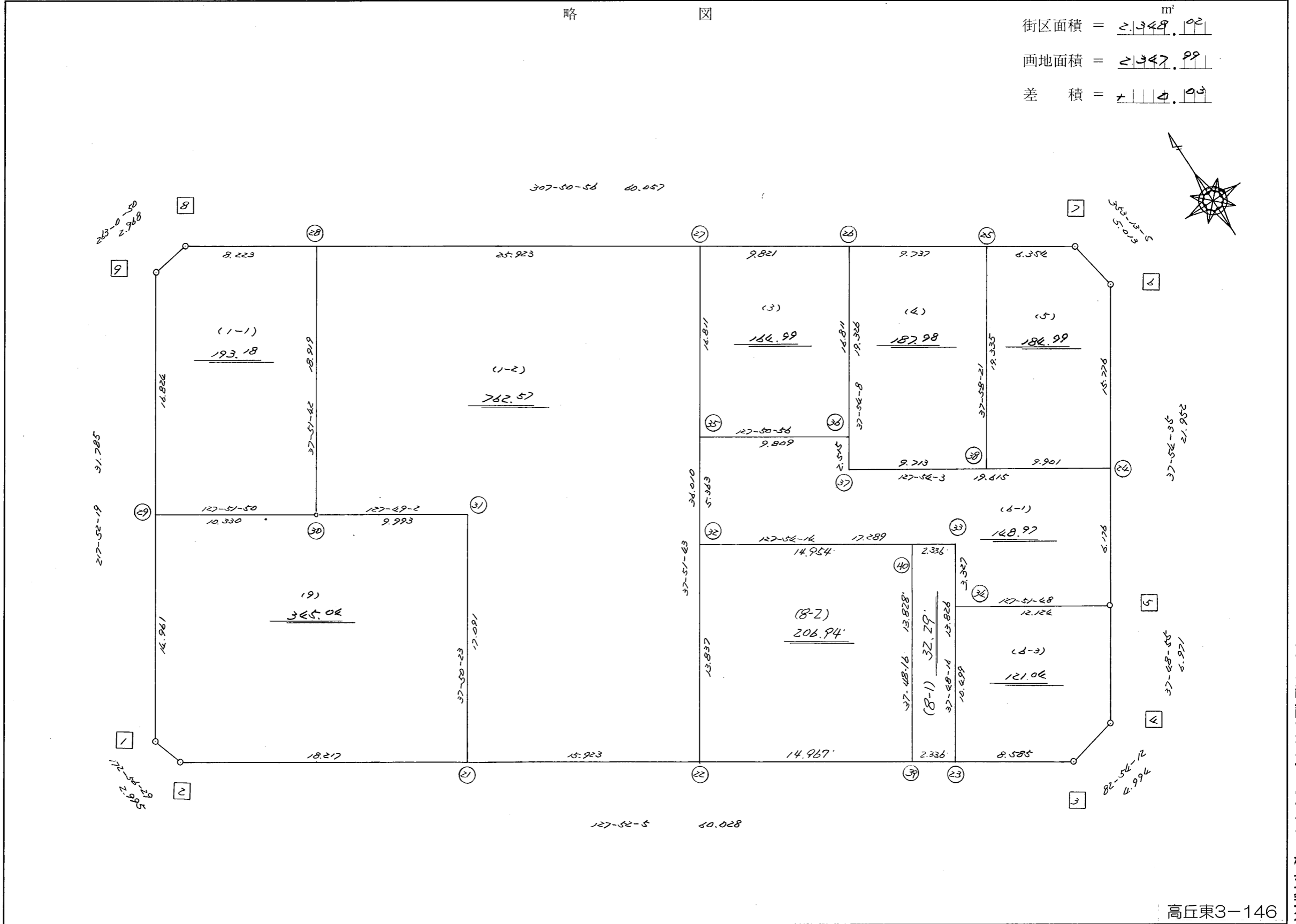


略 図

街区面積 = $2,349.02$ m^2
 画地面積 = $2,347.99$
 差 積 = 1.03

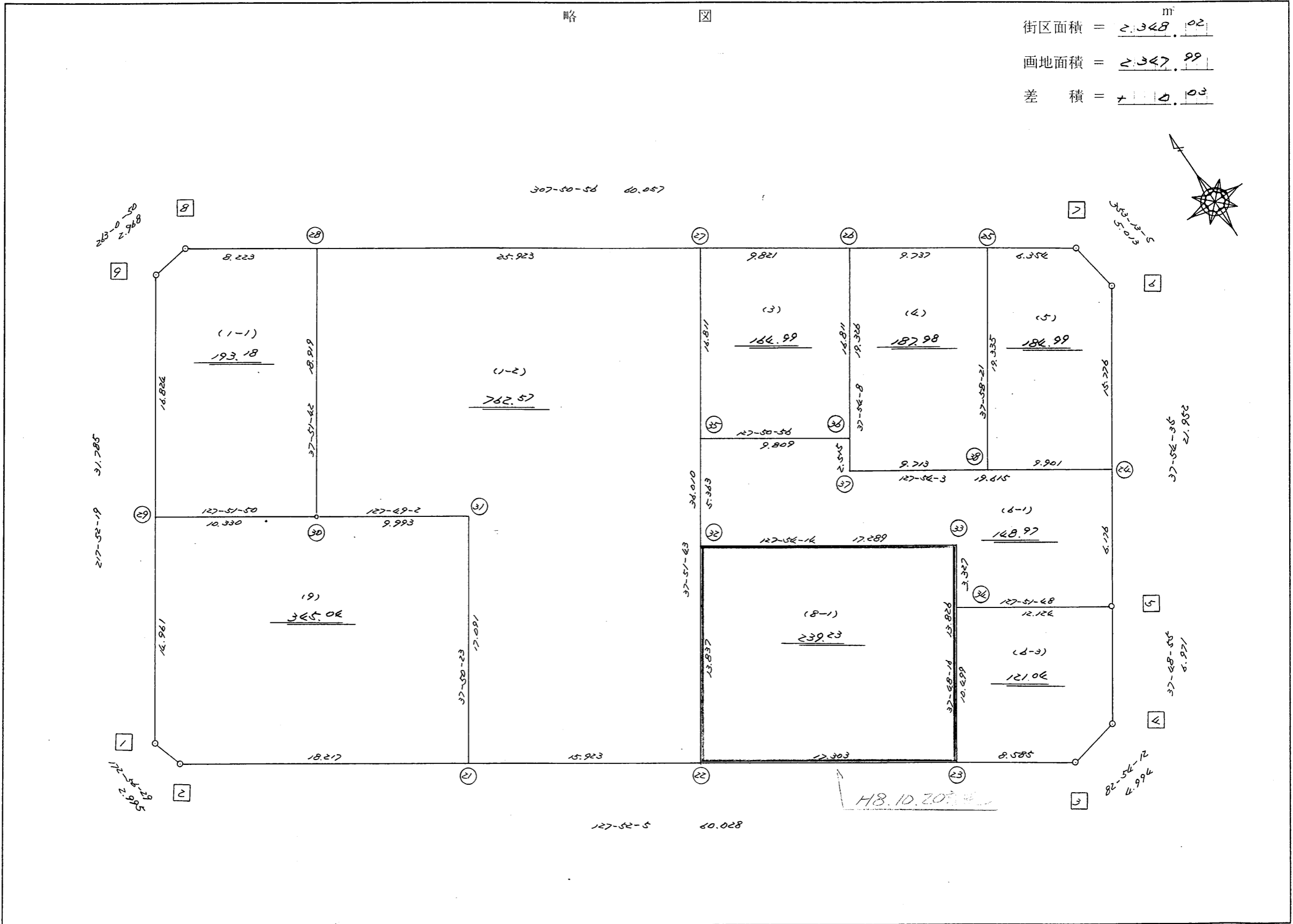


高丘東3-146

街区点番号 1 ~ 9 筆界点番号 21 ~ 40 画地番号 (1) ~ (9)

略 略

街区面積 = 2,348.02 m²
 画地面積 = 2,347.99
 差 積 = + 0.03



街区点番号 1 ~ 9 筆界点番号 21 ~ 38 画地番号 1 ~ 9

不二ビルディング株式会社

<< H.7 高丘・葵 地区 >>

※ ※ 面積計算 (倍横距法) ※ ※				ワーク名: 861BL						
器械点	視準点	夾角	方向角	距離	緯距	経距	X座標	Y座標	倍横距	倍面積
861-9	861-1		217-52-19				-137388.906	-71212.261		
861-1	861-2	135-04-10	172-56-29	2.995	-2.972	0.368	-137391.878	-71211.893	0.368	-1.093696
861-2	861-3	134-55-36	127-52-05	60.028	-36.848	47.388	-137428.726	-71164.505	48.124	-1773.273152
861-3	861-4	135-02-07	82-54-12	4.994	0.617	4.956	-137428.109	-71159.549	100.468	61.988756
861-4	861-5	134-54-43	37-48-55	6.971	5.507	4.274	-137422.602	-71155.275	109.698	604.106886
861-5	861-6	180-05-40	37-54-35	21.952	17.320	13.488	-137405.282	-71141.787	127.460	2207.607200
861-6	861-7	135-18-30	353-13-05	5.013	4.978	-0.592	-137400.304	-71142.379	140.356	698.692168
861-7	861-8	134-37-51	307-50-56	60.057	36.850	-47.423	-137363.454	-71189.802	92.341	3402.765850
861-8	861-9	135-09-54	263-00-50	2.968	-0.361	-2.946	-137363.815	-71192.748	41.972	-15.151892
861-9	861-1	134-51-29	217-52-19	31.785	-25.091	-19.513	-137388.906	-71212.261	19.513	-489.600683
									倍面積	4696.041437
									面積	2348.0207185

<< H.7 高丘・葵 地区 >>

* * 面積計算 (倍横距法) *					* * ワーク名: 861BL-1-1					
器械点	視準点	夾角	方向角	距離	緯距	経距	X座標	Y座標	倍横距	倍面積
861-9	861-29		217-52-19				-137377.096	-71203.076		
861-29	861-30	89-59-31	127-51-50	10.330	-6.340	8.155	-137383.436	-71194.921	8.155	-51.702700
861-30	861-28	89-59-52	37-51-42	18.919	14.937	11.612	-137368.499	-71183.309	27.922	417.070914
861-28	861-8	89-59-14	307-50-56	8.223	5.045	-6.493	-137363.454	-71189.802	33.041	166.691845
861-8	861-9	135-09-54	263-00-50	2.968	-0.361	-2.946	-137363.815	-71192.748	23.602	-8.520322
861-9	861-29	134-51-29	217-52-19	16.824	-13.281	-10.328	-137377.096	-71203.076	10.328	-137.166168
									倍面積	386.373569
									面積	193.1867845

<< H.7 高丘・葵 地区 >>

* * 面積計算 (倍横距法) *					* * ワーク名: 861BL-1-2					
器械点	視準点	夾角	方向角	距離	緯距	経距	X座標	Y座標	倍横距	倍面積
861-31	861-21		217-50-23				-137403.061	-71197.512		
861-21	861-22	90-01-42	127-52-05	15.923	-9.774	12.570	-137412.835	-71184.942	12.570	-122.859180
861-22	861-27	89-59-38	37-51-43	36.010	28.430	22.102	-137384.405	-71162.840	47.242	1343.090060
861-27	861-28	89-59-13	307-50-56	25.923	15.906	-20.469	-137368.499	-71183.309	48.875	777.405750
861-28	861-30	90-00-46	217-51-42	18.919	-14.937	-11.612	-137383.436	-71194.921	16.794	-250.851978
861-30	861-31	89-57-20	127-49-02	9.993	-6.127	7.894	-137389.563	-71187.027	13.076	-80.116652
861-31	861-21	270-01-21	217-50-23	17.091	-13.498	-10.485	-137403.061	-71197.512	10.485	-141.526530
									倍面積	1525.141470
									面積	762.570735

<< H.7 高丘・葵 地区 >>

* * 面積計算 (倍横距法) *					* * ワーク名: 861BL-3					
器械点	視準点	夾角	方向角	距離	緯距	経距	X座標	Y座標	倍横距	倍面積
861-27	861-35		217-51-43				-137397.677	-71173.158		
861-35	861-36	89-59-13	127-50-56	9.809	-6.018	7.746	-137403.695	-71165.412	7.746	-46.615428
861-36	861-26	90-03-12	37-54-08	16.811	13.264	10.327	-137390.431	-71155.085	25.819	342.463216
861-26	861-27	89-56-48	307-50-56	9.821	6.026	-7.755	-137384.405	-71162.840	28.391	171.084166
861-27	861-35	90-00-47	217-51-43	16.811	-13.272	-10.318	-137397.677	-71173.158	10.318	-136.940496
									倍面積	329.991458
									面積	164.995729

<< H.7 高丘・葵 地区 >>

* * 面積計算 (倍横距法) *					* * ワーク名: 861BL-4					
器械点	視準点	夾角	方向角	距離	緯距	経距	X座標	Y座標	倍横距	倍面積
861-26	861-37		217-54-08				-137405.680	-71166.958		
861-37	861-38	89-59-55	127-54-03	9.713	-5.967	7.665	-137411.647	-71159.293	7.665	-45.737055
861-38	861-25	90-04-18	37-58-21	19.335	15.242	11.896	-137396.405	-71147.397	27.226	414.978692
861-25	861-26	89-52-35	307-50-56	9.737	5.974	-7.688	-137390.431	-71155.085	31.434	187.786716
861-26	861-37	90-03-12	217-54-08	19.326	-15.249	-11.873	-137405.680	-71166.958	11.873	-181.051377
									倍面積	375.976976
									面積	187.988488

<< H.7 高丘・葵 地区 >>

* * 面積計算 (倍横距法) *					* * ワーク名: 861BL-5					
器械点	視準点	夾角	方向角	距離	緯距	経距	X座標	Y座標	倍横距	倍面積
861-25	861-38		217-58-21				-137411.647	-71159.293		
861-38	861-24	89-55-42	127-54-03	9.901	-6.082	7.813	-137417.729	-71151.480	7.813	-47.518666
861-24	861-6	90-00-32	37-54-35	15.776	12.447	9.693	-137405.282	-71141.787	25.319	315.145593
861-6	861-7	135-18-30	353-13-05	5.013	4.978	-0.592	-137400.304	-71142.379	34.420	171.342760
861-7	861-25	134-37-51	307-50-56	6.354	3.899	-5.018	-137396.405	-71147.397	28.810	112.330190
861-25	861-38	90-07-25	217-58-21	19.335	-15.242	-11.896	-137411.647	-71159.293	11.896	-181.318832
									倍面積	369.981045
									面積	184.9905225

<< H.7 高丘・葵 地区 >>

* * 面積計算 (倍横距法) *					* * ワーク名: 861BL-6-1					
器械点	視準点	夾角	方向角	距離	緯距	経距	X座標	Y座標	倍横距	倍面積
861-33	861-34		217-48-16				-137415.161	-71164.846		
861-34	861-5	90-03-32	127-51-48	12.124	-7.441	9.571	-137422.602	-71155.275	9.571	-71.217811
861-5	861-24	90-02-47	37-54-35	6.176	4.873	3.795	-137417.729	-71151.480	22.937	111.772001
861-24	861-37	89-59-28	307-54-03	19.615	12.049	-15.478	-137405.680	-71166.958	11.254	135.599446
861-37	861-36	270-00-05	37-54-08	2.515	1.985	1.546	-137403.695	-71165.412	-2.678	-5.315830
861-36	861-35	89-56-48	307-50-56	9.809	6.018	-7.746	-137397.677	-71173.158	-8.878	-53.427804
861-35	861-32	90-00-47	217-51-43	5.363	-4.234	-3.291	-137401.911	-71176.449	-19.915	84.320110
861-32	861-33	90-02-31	127-54-14	17.289	-10.621	13.642	-137412.532	-71162.807	-9.564	101.579244
861-33	861-34	269-54-02	217-48-16	3.327	-2.629	-2.039	-137415.161	-71164.846	2.039	-5.360531
									倍面積	297.948825
									面積	148.9744125

<< H.7 高丘・葵 地区 >>

* * 面積計算 (倍横距法) * *					ワーク名: 861BL-6-3					
器械点	視準点	夾角	方向角	距離	緯距	経距	X座標	Y座標	倍横距	倍面積
861-34	861-23		217-48-16				-137423.456	-71171.282		
861-23	861-3	90-03-49	127-52-05	8.585	-5.270	6.777	-137428.726	-71164.505	6.777	-35.714790
861-3	861-4	135-02-07	82-54-12	4.994	0.617	4.956	-137428.109	-71159.549	18.510	11.420670
861-4	861-5	134-54-43	37-48-55	6.971	5.507	4.274	-137422.602	-71155.275	27.740	152.764180
861-5	861-34	90-02-53	307-51-48	12.124	7.441	-9.571	-137415.161	-71164.846	22.443	166.998363
861-34	861-23	89-56-28	217-48-16	10.499	-8.295	-6.436	-137423.456	-71171.282	6.436	-53.386620
									倍面積	242.081803
									面積	121.0409015

<< H.7 高丘・葵 地区 >>

* * 面積計算 (倍横距法) * *					ワーク名: 861BL-8-1					
器械点	視準点	夾角	方向角	距離	緯距	経距	X座標	Y座標	倍横距	倍面積
861-32	861-22		217-51-43				-137412.835	-71184.942		
861-22	861-23	90-00-22	127-52-05	17.303	-10.621	13.660	-137423.456	-71171.282	13.660	-145.082860
861-23	861-33	89-56-11	37-48-16	13.826	10.924	8.475	-137412.532	-71162.807	35.795	391.024580
861-33	861-32	90-05-58	307-54-14	17.289	10.621	-13.642	-137401.911	-71176.449	30.628	325.299988
861-32	861-22	89-57-29	217-51-43	13.837	-10.924	-8.493	-137412.835	-71184.942	8.493	-92.777532
									倍面積	478.464176
									面積	239.232088

座標面積計算書 (倍横距法)

461 [街区名 : 861]
 [地番 : 861(8-1)]

点名	点名	内角	方向角	辺長	dx	*	dy	*	X	Y	DMD	2A
861-39	861-23		127-52-05						-137423.456	-71171.282		
861-23	861-33	89-56-11	37-48-16	13.826	10.924	0	8.475	0	-137412.532	-71162.807	8.475	92.580900
861-33	861-40	90-05-58	307-54-14	2.336	1.435	0	-1.843	0	-137411.097	-71164.650	15.107	21.678545
861-40	861-39	89-54-02	217-48-16	13.828	-10.926	0	-8.476	0	-137422.023	-71173.126	4.788	-52.313688
861-39	861-23	90-03-49	127-52-05	2.336	-1.434	1	1.844	0	-137423.456	-71171.282	-1.844	2.642452
合計	測角数 = 4	360-00-00		32.326	-0.001	1	0.000	0			倍面積	64.588209
											面積	32.2941045
											地積	32.29

461 [街区名 : 861]
 [地番 : 861(8-2)]

点名	点名	内角	方向角	辺長	dx	*	dy	*	X	Y	DMD	2A
861-40	861-32		307-54-14						-137401.911	-71176.449		
861-32	861-22	89-57-29	217-51-43	13.837	-10.924	0	-8.493	0	-137412.835	-71184.942	-8.493	92.777532
861-22	861-39	90-00-22	127-52-05	14.967	-9.187	-1	11.815	1	-137422.023	-71173.126	-5.170	47.501960
861-39	861-40	89-56-11	37-48-16	13.828	10.926	0	8.476	0	-137411.097	-71164.650	15.122	165.222972
861-40	861-32	90-05-58	307-54-14	14.954	9.187	-1	-11.799	0	-137401.911	-71176.449	11.799	108.385614
合計	測角数 = 4	360-00-00		57.586	0.002	-2	-0.001	1			倍面積	413.888078
											面積	206.9440390
											地積	206.94

<< H.7 高丘・葵 地区 >>

※ ※ 面積計算 (倍横距法) ※ ※					ワーク名: 861BL-9					
器械点	視準点	夾角	方向角	距離	緯距	経距	X座標	Y座標	倍横距	倍面積
861-29	861-1		217-52-19				-137388.906	-71212.261		
861-1	861-2	135-04-10	172-56-29	2.995	-2.972	0.368	-137391.878	-71211.893	0.368	-1.093696
861-2	861-21	134-55-36	127-52-05	18.217	-11.183	14.381	-137403.061	-71197.512	15.117	-169.053411
861-21	861-31	89-58-18	37-50-23	17.091	13.498	10.485	-137389.563	-71187.027	39.983	539.690534
861-31	861-30	89-58-39	307-49-02	9.993	6.127	-7.894	-137383.436	-71194.921	42.574	260.850898
861-30	861-29	180-02-48	307-51-50	10.330	6.340	-8.155	-137377.096	-71203.076	26.525	168.168500
861-29	861-1	90-00-29	217-52-19	14.961	-11.810	-9.185	-137388.906	-71212.261	9.185	-108.474850
									倍面積	690.087975
									面積	345.0439875