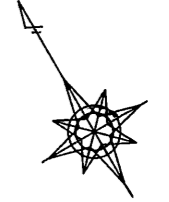
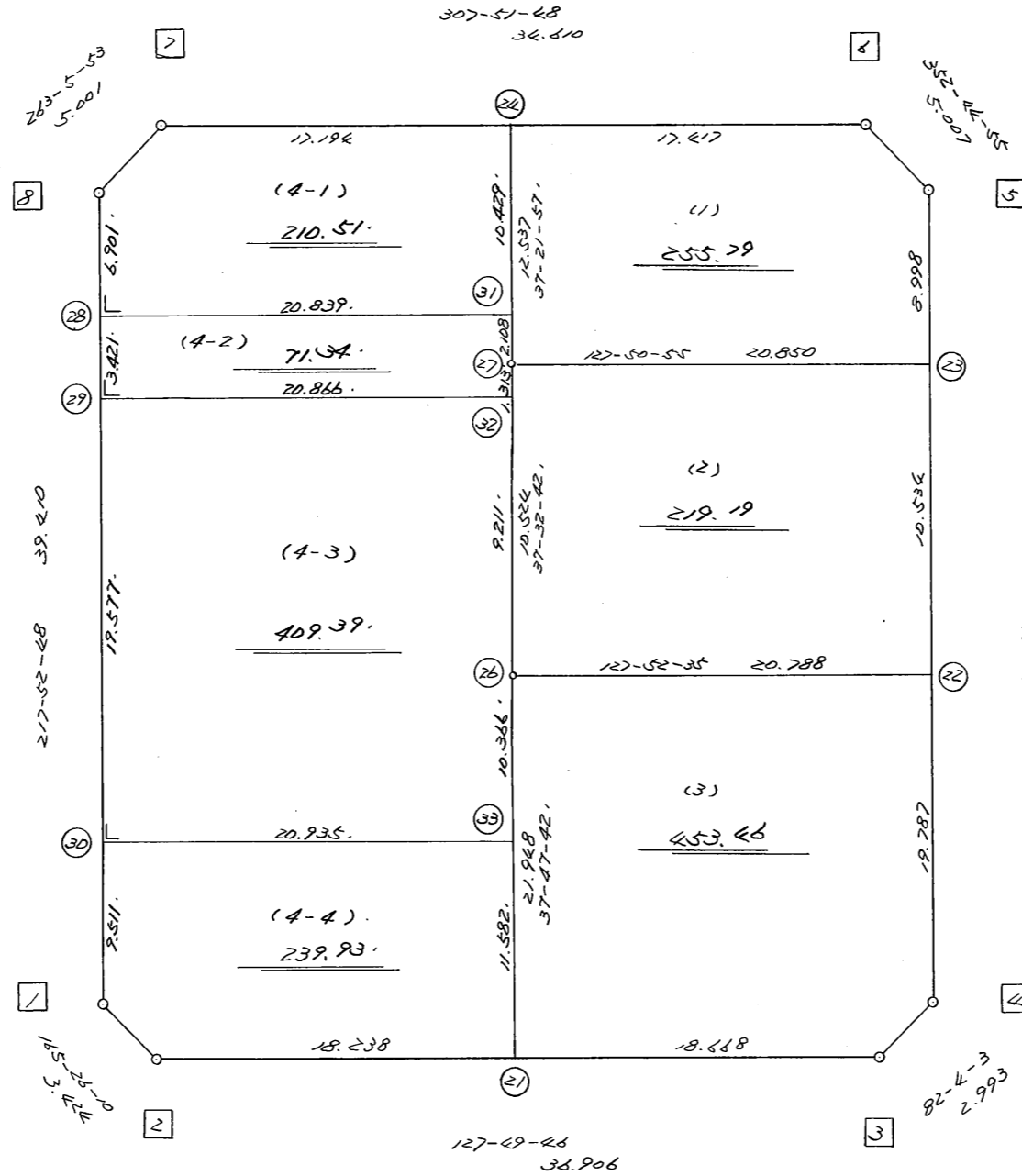


略 図

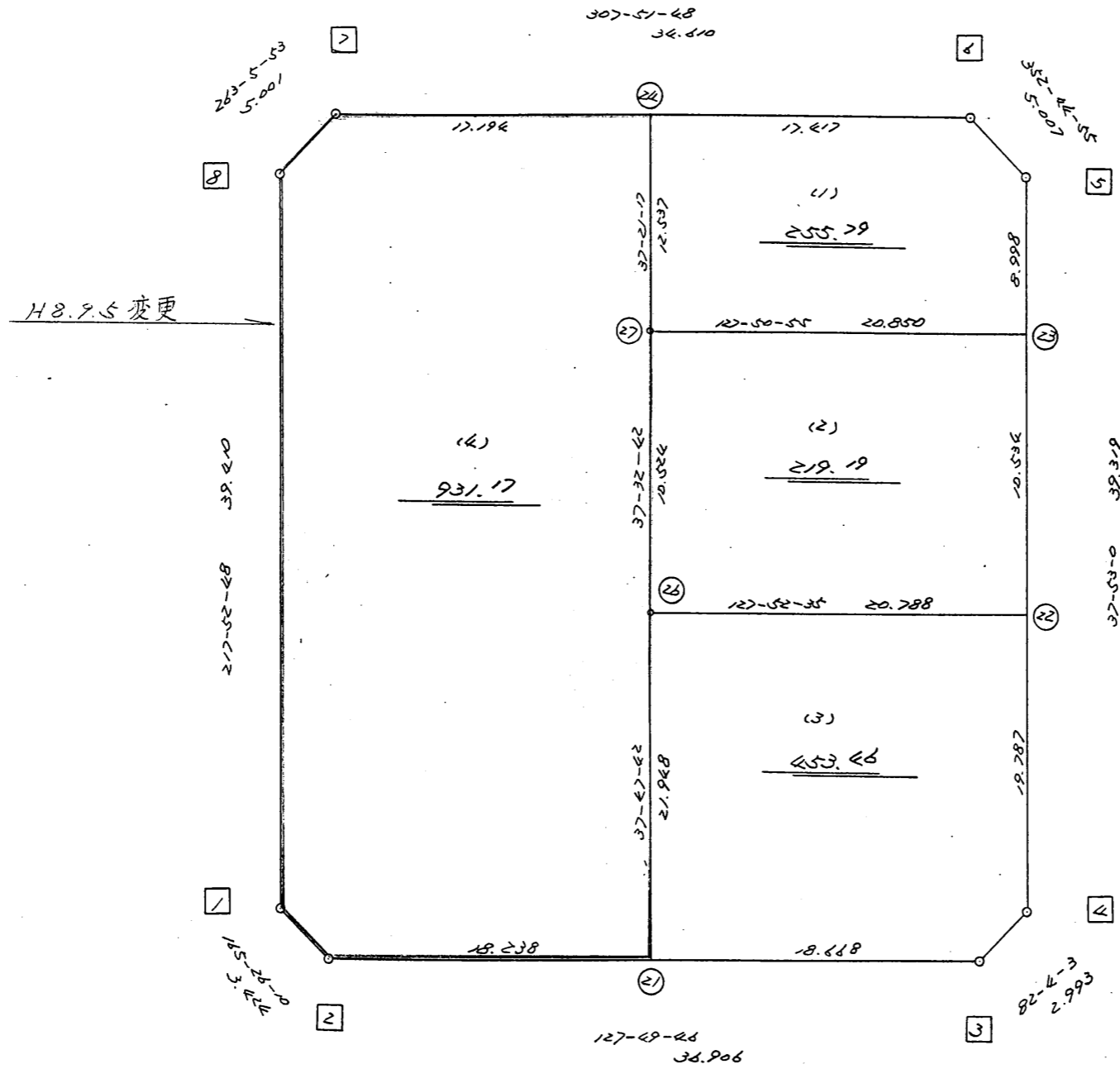
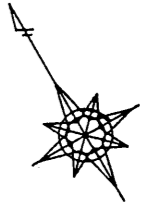
街区面積 = $\frac{1}{10000} \times 1959.01 \text{ m}^2$
 画地面積 = $\frac{1}{10000} \times 1959.01 \text{ m}^2$
 差 積 = $\frac{1}{10000} \times 0.00 \text{ m}^2$





高丘東3-150

街区点番号 1 ~ 8 筆界点番号 27 ~ 33 画地番号 (/) ~ (<)

街区面積 = $\frac{1852.91}{m^2}$
 画地面積 = $\frac{1852.91}{m^2}$
 差 積 = $\frac{2112.99}{m^2}$



街区点番号  ~  筆界点番号 (21) ~ (27) 画地番号 (/) ~ (<)

<< H.7 高丘・葵 地区 >>

※ ※ 面積計算 (倍横距法) ※ ※					ワーク名: 858BL					
器械点	視準点	夾角	方向角	距離	緯距	経距	X座標	Y座標	倍横距	倍面積
858-8	858-1		217-52-48				-137469.189	-71381.134		
858-1	858-2	127-33-22	165-26-10	3.424	-3.314	0.861	-137472.503	-71380.273	0.861	-2.853354
858-2	858-3	142-23-36	127-49-46	36.906	-22.635	29.150	-137495.138	-71351.123	30.872	-698.787720
858-3	858-4	134-14-17	82-04-03	2.993	0.413	2.964	-137494.725	-71348.159	62.986	26.013218
858-4	858-5	135-48-57	37-53-00	39.319	31.033	24.144	-137463.692	-71324.015	90.094	2795.887102
858-5	858-6	134-51-55	352-44-55	5.007	4.967	-0.632	-137458.725	-71324.647	113.606	564.281002
858-6	858-7	135-06-53	307-51-48	34.610	21.243	-27.324	-137437.482	-71351.971	85.650	1819.462950
858-7	858-8	135-14-05	263-05-53	5.001	-0.601	-4.965	-137438.083	-71356.936	53.361	-32.069961
858-8	858-1	134-46-55	217-52-48	39.410	-31.106	-24.198	-137469.189	-71381.134	24.198	-752.702988
									倍面積	3719.230249
									面積	1859.6151245

<< H.7 高丘・葵 地区 >>

* * 面積計算 (倍横距法) *					* * ワーク名: 858BL-1					
器械点	視準点	夾角	方向角	距離	緯距	経距	X座標	Y座標	倍横距	倍面積
858-24	858-27		217-21-17				-137458.001	-71346.004		
858-27	858-23	90-29-38	127-50-55	20.850	-12.793	16.464	-137470.794	-71329.540	16.464	-210.623952
858-23	858-5	90-02-05	37-53-00	8.998	7.102	5.525	-137463.692	-71324.015	38.453	273.093206
858-5	858-6	134-51-55	352-44-55	5.007	4.967	-0.632	-137458.725	-71324.647	43.346	215.299582
858-6	858-24	135-06-53	307-51-48	17.417	10.690	-13.750	-137448.035	-71338.397	28.964	309.625160
858-24	858-27	89-29-29	217-21-17	12.537	-9.966	-7.607	-137458.001	-71346.004	7.607	-75.811362
									倍面積	511.582634
									面積	255.791317

<< H.7 高丘・葵 地区 >>

* * 面積計算 (倍横距法) *					* * ワーク名: 858BL-2					
器械点	視準点	夾角	方向角	距離	緯距	経距	X座標	Y座標	倍横距	倍面積
858-27	858-26		217-32-42				-137466.345	-71352.417		
858-26	858-22	90-19-53	127-52-35	20.788	-12.763	16.408	-137479.108	-71336.009	16.408	-209.415304
858-22	858-23	90-00-25	37-53-00	10.534	8.314	6.469	-137470.794	-71329.540	39.285	326.615490
858-23	858-27	89-57-55	307-50-55	20.850	12.793	-16.464	-137458.001	-71346.004	29.290	374.706970
858-27	858-26	89-41-47	217-32-42	10.524	-8.344	-6.413	-137466.345	-71352.417	6.413	-53.510072
									倍面積	438.397084
									面積	219.198542

<< H.7 高丘・葵 地区 >>

* * 面積計算 (倍横距法)					* * ワーク名: 858BL-3					
器械点	視準点	夾角	方向角	距離	緯距	経距	X座標	Y座標	倍横距	倍面積
858-26	858-21		217-47-42				-137483.689	-71365.868		
858-21	858-3	90-02-04	127-49-46	18.668	-11.449	14.745	-137495.138	-71351.123	14.745	-168.815505
858-3	858-4	134-14-17	82-04-03	2.993	0.413	2.964	-137494.725	-71348.159	32.454	13.403502
858-4	858-22	135-48-57	37-53-00	19.787	15.617	12.150	-137479.108	-71336.009	47.568	742.869456
858-22	858-26	89-59-35	307-52-35	20.788	12.763	-16.408	-137466.345	-71352.417	43.310	552.765530
858-26	858-21	89-55-07	217-47-42	21.948	-17.344	-13.451	-137483.689	-71365.868	13.451	-233.294144
									倍面積	906.928839
									面積	453.4644195

<< H.7 高丘・葵 地区 >>

* * 面積計算 (倍横距法)					* * ワーク名: 858BL-4					
器械点	視準点	夾角	方向角	距離	緯距	経距	X座標	Y座標	倍横距	倍面積
858-8	858-1		217-52-48				-137469.189	-71381.134		
858-1	858-2	127-33-22	165-26-10	3.424	-3.314	0.861	-137472.503	-71380.273	0.861	-2.853354
858-2	858-21	142-23-36	127-49-46	18.238	-11.186	14.405	-137483.689	-71365.868	16.127	-180.396622
858-21	858-26	89-57-56	37-47-42	21.948	17.344	13.451	-137466.345	-71352.417	43.983	762.841152
858-26	858-27	179-45-00	37-32-42	10.524	8.344	6.413	-137458.001	-71346.004	63.847	532.739368
858-27	858-24	179-48-35	37-21-17	12.537	9.966	7.607	-137448.035	-71338.397	77.867	776.022522
858-24	858-7	90-30-31	307-51-48	17.194	10.553	-13.574	-137437.482	-71351.971	71.900	758.760700
858-7	858-8	135-14-05	263-05-53	5.001	-0.601	-4.965	-137438.083	-71356.936	53.361	-32.069961
858-8	858-1	134-46-55	217-52-48	39.410	-31.106	-24.198	-137469.189	-71381.134	24.198	-752.702988
									倍面積	1862.340817
									面積	931.1704085

座標面積計算書 (倍横距法)

458 [街区名 : 858]
 [地番 : 858 (4-1)]

点名	点名	内角	方向角	辺長	dx	*	dy	*	X	Y	DMD	2A
858-24	858-7		307-51-48						-137437.482	-71351.971		
858-7	858-8	135-14-05	263-05-53	5.001	-0.601	0	-4.965	0	-137438.083	-71356.936	-4.965	2.983965
858-8	858-28	134-46-55	217-52-48	6.901	-5.447	0	-4.237	0	-137443.530	-71361.173	-14.167	77.167649
858-28	858-31	90-00-00	127-52-48	20.839	-12.795	0	16.448	0	-137456.325	-71344.725	-1.956	25.027020
858-31	858-24	89-28-29	37-21-17	10.429	8.290	0	6.328	0	-137448.035	-71338.397	20.820	172.597800
858-24	858-7	90-30-31	307-51-48	17.194	10.553	0	-13.574	0	-137437.482	-71351.971	13.574	143.246422
合計	測角数 = 5	540-00-00		60.364	0.000	0	0.000	0			倍面積	421.022856
											面積	210.5114280
											地積	210.51

座標面積計算書 (倍横距法)

458 [街区名 : 858]
 [地番 : 858(4-2)]

点名	点名	内角	方向角	辺長	dx	*	dy	*	X	Y	DMD	2A
858-32	858-27		37-32-42						-137458.001	-71346.004		
858-27	858-31	179-48-35	37-21-17	2.108	1.676	0	1.279	0	-137456.325	-71344.725	1.279	2.143604
858-31	858-28	90-31-31	307-52-48	20.839	12.795	0	-16.448	0	-137443.530	-71361.173	-13.890	-177.722550
858-28	858-29	90-00-00	217-52-48	3.421	-2.700	0	-2.101	0	-137446.230	-71363.274	-32.439	87.585300
858-29	858-32	90-00-00	127-52-48	20.866	-12.812	0	16.470	0	-137459.042	-71346.804	-18.070	231.512840
858-32	858-27	89-39-54	37-32-42	1.313	1.041	0	0.800	0	-137458.001	-71346.004	-0.800	-0.832800
合計	測角数 = 5	540-00-00		48.547	0.000	0	0.000	0			倍面積	142.686394
											面積	71.3431970
											地積	71.34

座標面積計算書 (倍横距法)

458 [街区名 : 858]
 [地番 : 858(4-4)]

点名	点名	内角	方向角	辺長	dx	*	dy	*	X	Y	DMD	2A
858-30	858-1		217-52-48						-137469.189	-71381.134		
858-1	858-2	127-33-22	165-26-10	3.424	-3.314	0	0.861	0	-137472.503	-71380.273	0.861	-2.853354
858-2	858-21	142-23-36	127-49-46	18.238	-11.186	0	14.405	0	-137483.689	-71365.868	16.127	-180.396622
858-21	858-33	89-57-56	37-47-42	11.582	9.152	0	7.098	0	-137474.537	-71358.770	37.630	344.389760
858-33	858-30	90-05-06	307-52-48	20.935	12.854	1	-16.524	0	-137461.682	-71375.294	28.204	362.562420
858-30	858-1	90-00-00	217-52-48	9.511	-7.507	0	-5.840	0	-137469.189	-71381.134	5.840	-43.840880
合計	測角数 = 5	540-00-00		63.690	-0.001	1	0.000	0			倍面積	479.861324
											面積	239.9306620
											地積	239.93