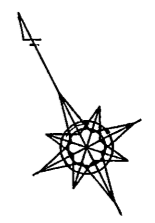


街区面積 = $6,544.69$ m²
 画地面積 = $6,548.59$
 高丘はぎ公園 (3,500.71)
 差 積 = 11.10



高丘東3-149

街区点番号 1 ~ 14 筆界点番号 21 ~ 57 画地番号 (1) ~ (10)

※ ※ 面積計算 (倍横距法) ※ ※

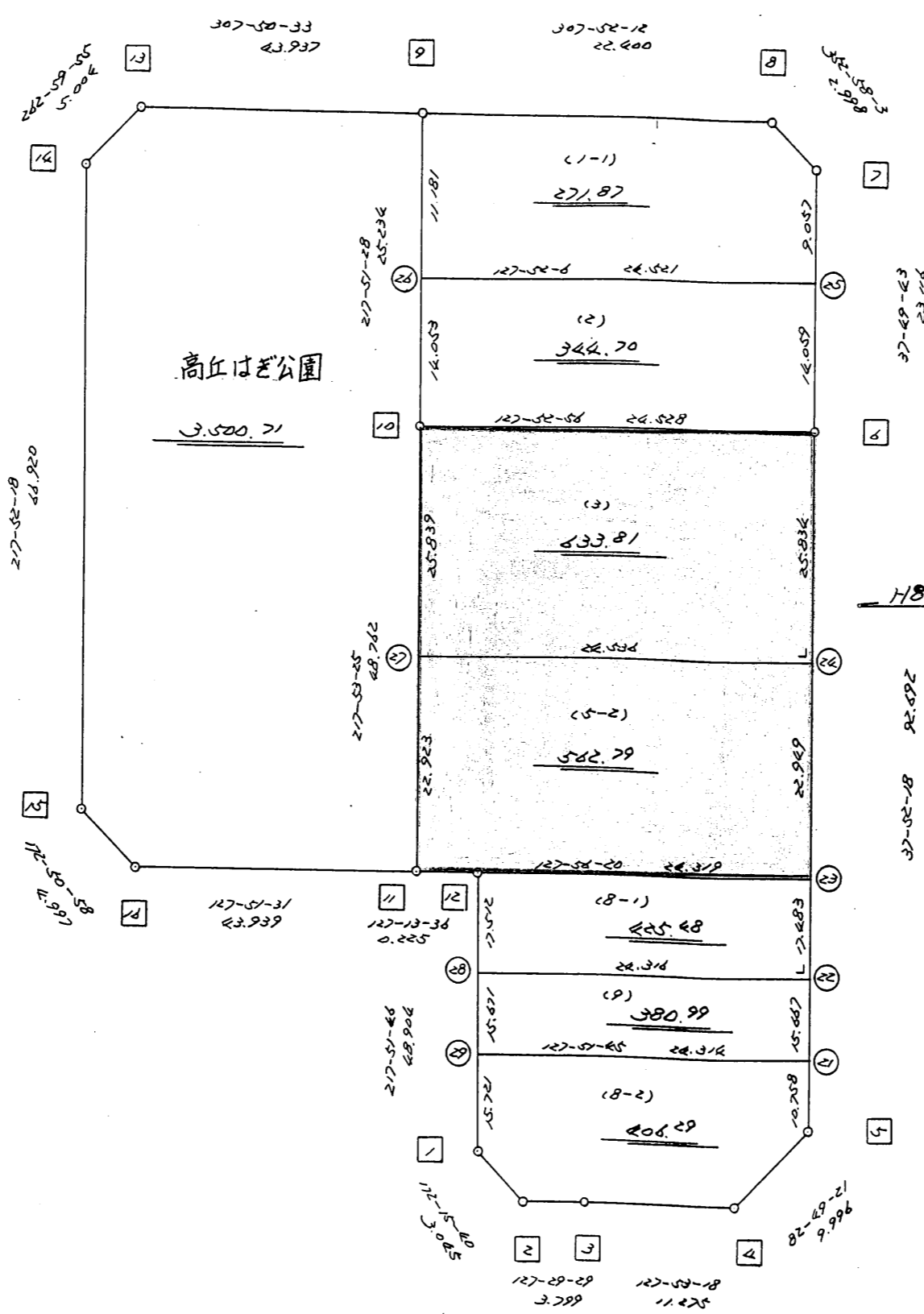
地 器械点	番 : 視準点	857BL-6 内角	方向角	距離	緯距	経距	X座標	Y座標	倍横距	倍面積
857-37	857-30	89-58-53	127-52-18	24.541	-15.066	19.373	-137469.179	-71289.899	19.373	-291.873618
857-30	857-31	90-00-00	37-52-18	12.266	9.683	7.530	-137459.496	-71282.369	46.276	448.090508
857-31	857-36	90-00-00	307-52-18	24.537	15.063	-19.370	-137444.433	-71301.739	34.436	518.709468
857-36	857-37	90-01-07	217-53-25	12.266	-9.680	-7.533	-137454.113	-71309.272	7.533	-72.919440
									倍面積	602.006918
									面積	301.00'
										<u>0.01'</u>
										300.99'

※ ※ 面積計算 (倍横距法) ※ ※

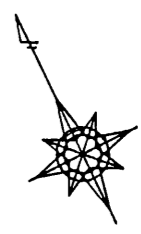
地 器械点	番 : 視準点	857BL-7 内角	方向角	距離	緯距	経距	X座標	Y座標	倍横距	倍面積
857-11	857-12	89-20-11	127-13-36	0.225	-0.136	0.179	-137459.839	-71313.443	0.179	-0.024344
857-12	857-23	180-42-44	127-56-20	24.319	-14.952	19.179	-137474.791	-71294.264	19.537	-292.117224
857-23	857-30	89-55-58	37-52-18	7.110	5.612	4.365	-137469.179	-71289.899	43.081	241.770572
857-30	857-37	90-00-00	307-52-18	24.541	15.066	-19.373	-137454.113	-71309.272	28.073	422.947818
857-37	857-11	90-01-07	217-53-25	7.084	-5.590	-4.350	-137459.703	-71313.622	4.350	-24.316500
									倍面積	348.260322
									面積	174.13

略 図

街区面積 = 4,574.99 m²
 画地面積 = 4,576.94
 差 積 = 1.95



H8.6.5 変更



不二総合コンサルタント株式会社

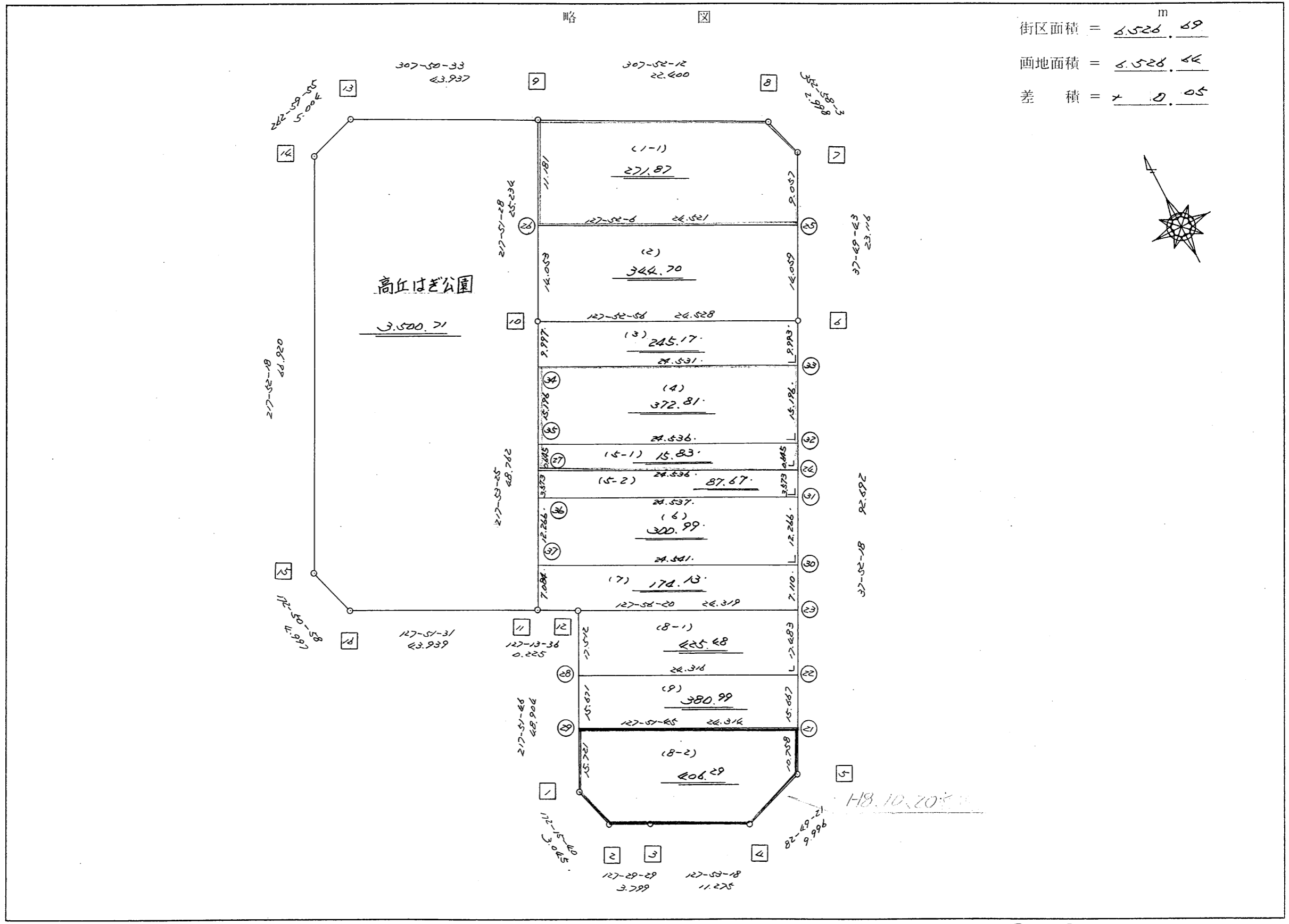
街区点番号 1 ~ 14

筆界点番号 (21) ~ (29)

画地番号 (1) ~ (12)

略 図

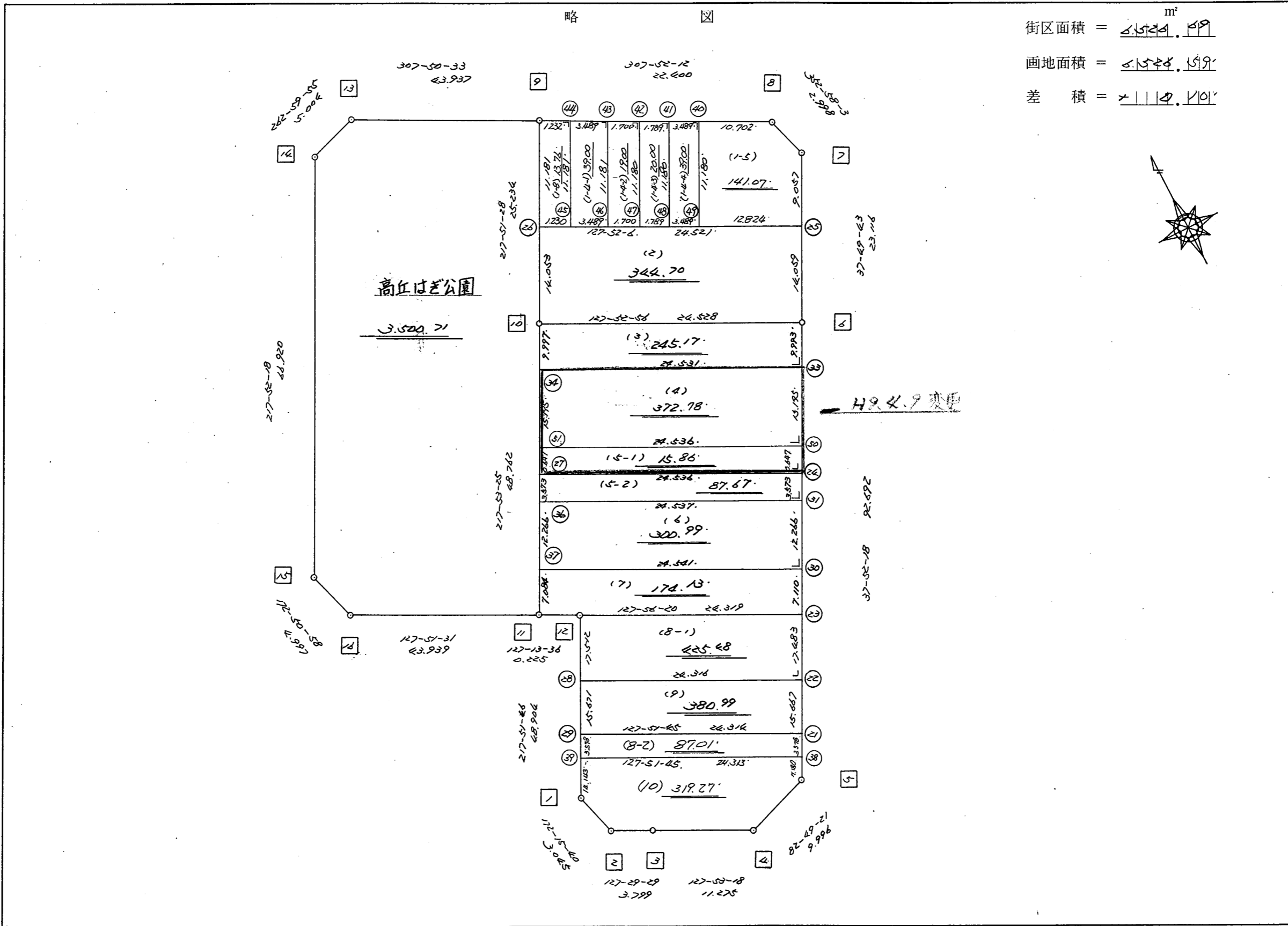
街区面積 = $\frac{6.528}{69} \text{ m}$
 画地面積 = $\frac{6.528}{66}$
 差 積 = $\frac{0.05}{}$



不二綜合工務株式会社

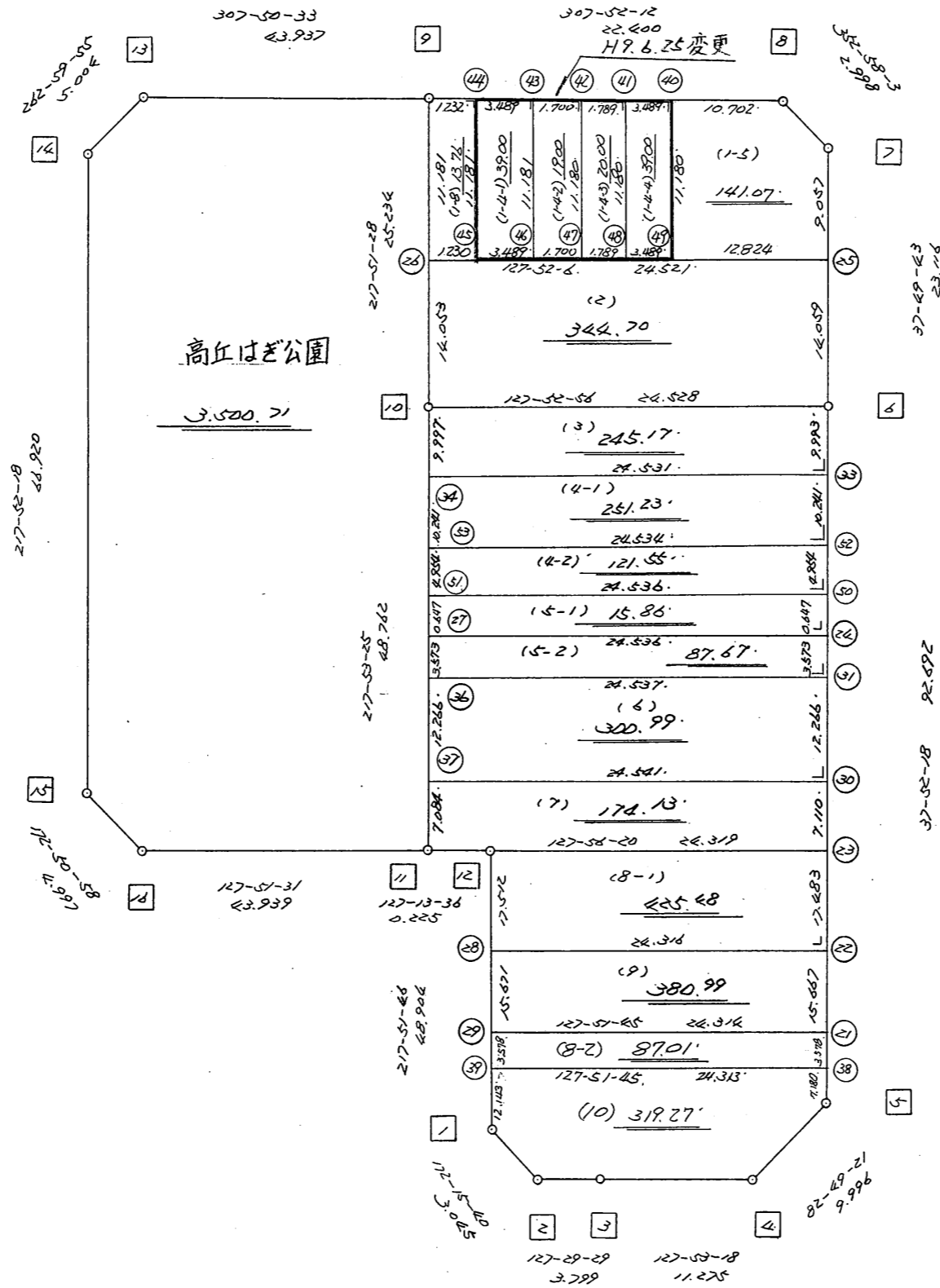
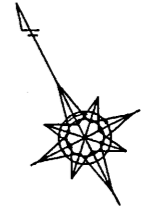
街区点番号 1 - 18 筆界点番号 (21) - (37) 画地番号 1 - 9

街区面積 = $5,1524.19$ m²
 画地面積 = $5,1544.19$
 差積 = 19.00



街区点番号 1 ~ 16 筆界点番号 21 ~ 51 画地番号 (/) - (/ 0)

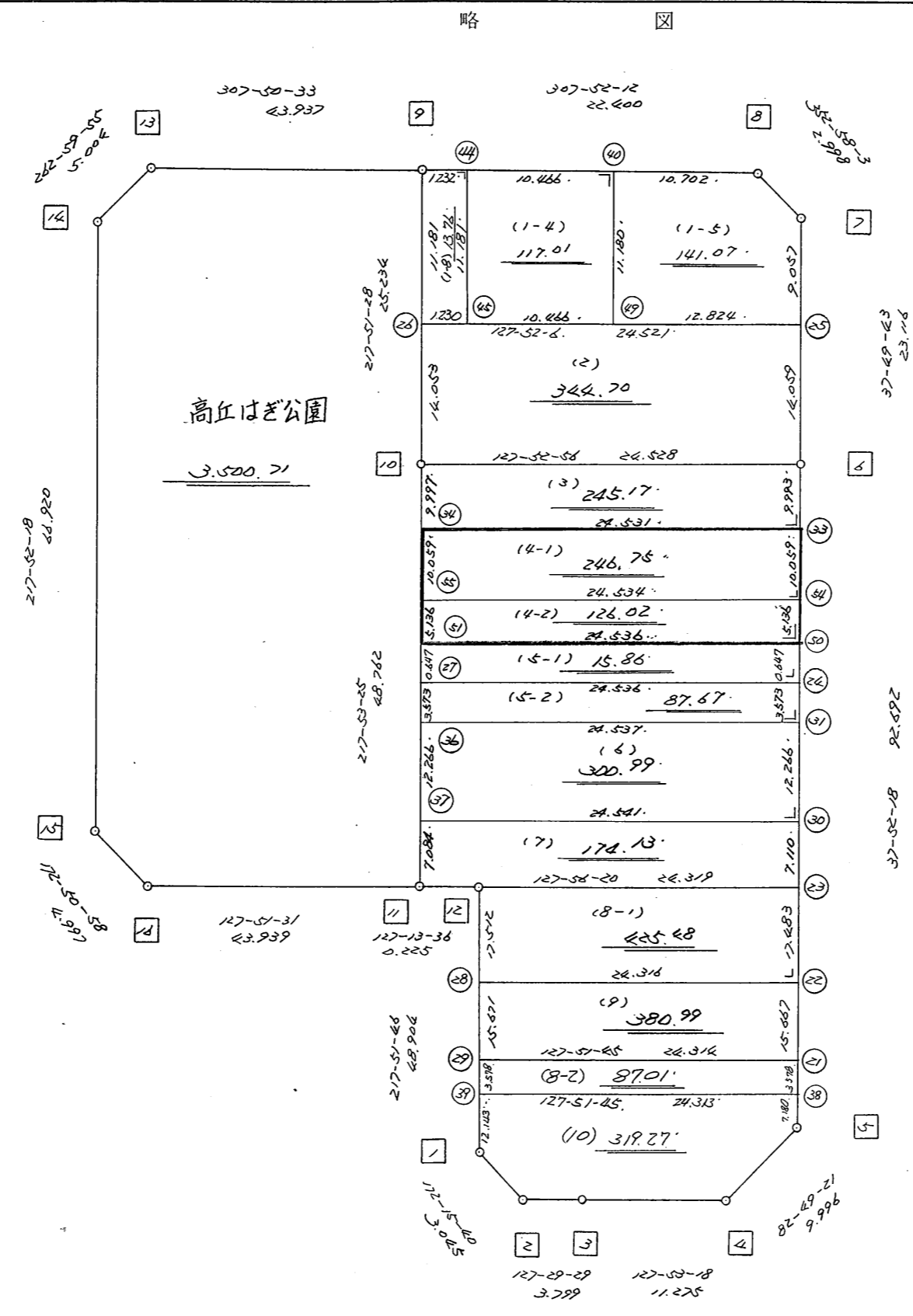
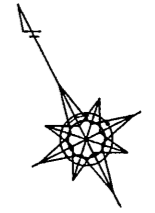
街区面積 = 5,524.69 m²
 画地面積 = 5,548.49 m²
 差 積 = 23.80 m²



街区点番号 1 ~ 14

筆界点番号 (21) ~ (53) 画地番号 (1) ~ (10)

街区面積 = 6,626.49 m²
 画地面積 = 6,528.59
 差 積 = 97.90



H9.12.2 変更

街区点番号 ~ 筆界点番号 ~ 画地番号 () ~ ()

<< H.7 高丘・葵 地区 >>

* * 面積計算 (倍横距法) *					* * ワーク名: 857BL					
器械点	視準点	夾角	方向角	距離	緯距	経距	X座標	Y座標	倍横距	倍面積
857-12	857-1		217-51-46				-137498.448	-71343.459		
857-1	857-2	134-23-54	172-15-40	3.045	-3.017	0.410	-137501.465	-71343.049	0.410	-1.236970
857-2	857-3	135-13-49	127-29-29	3.799	-2.312	3.014	-137503.777	-71340.035	3.834	-8.864208
857-3	857-4	180-23-49	127-53-18	11.275	-6.924	8.898	-137510.701	-71331.137	15.746	-109.025304
857-4	857-5	134-56-03	82-49-21	9.996	1.249	9.918	-137509.452	-71321.219	34.562	43.167938
857-5	857-6	135-02-57	37-52-18	92.692	73.170	56.903	-137436.282	-71264.316	101.383	7418.194110
857-6	857-7	179-57-25	37-49-43	23.116	18.258	14.177	-137418.024	-71250.139	172.463	3148.829454
857-7	857-8	135-08-20	352-58-03	2.998	2.975	-0.367	-137415.049	-71250.506	186.273	554.162175
857-8	857-9	134-54-09	307-52-12	22.400	13.751	-17.683	-137401.298	-71268.189	168.223	2313.234473
857-9	857-13	179-58-21	307-50-33	43.937	26.955	-34.697	-137374.343	-71302.886	115.843	3122.548065
857-13	857-14	135-09-22	262-59-55	5.004	-0.610	-4.967	-137374.953	-71307.853	76.179	-46.469190
857-14	857-15	134-52-23	217-52-18	66.920	-52.826	-41.082	-137427.779	-71348.935	30.130	-1591.647380
857-15	857-16	134-58-40	172-50-58	4.997	-4.958	0.622	-137432.737	-71348.313	-10.330	51.216140
857-16	857-11	135-00-33	127-51-31	43.939	-26.966	34.691	-137459.703	-71313.622	24.983	-673.691578
857-11	857-12	179-22-05	127-13-36	0.225	-0.136	0.179	-137459.839	-71313.443	59.853	-8.140008
857-12	857-1	270-38-10	217-51-46	48.904	-38.609	-30.016	-137498.448	-71343.459	30.016	-1158.887744
									倍面積	13053.389973
									面積	6526.6949865

<< H.7 高丘・葵 地区 >>

* * 面積計算 (倍横距法) * *					ワーク名: 第10号公園 高丘はぎ公園					
器械点	視準点	夾角	方向角	距離	緯距	経距	X座標	Y座標	倍横距	倍面積
857-14	857-15		217-52-18				-137427.779	-71348.935		
857-15	857-16	134-58-40	172-50-58	4.997	-4.958	0.622	-137432.737	-71348.313	0.622	-3.083876
857-16	857-11	135-00-33	127-51-31	43.939	-26.966	34.691	-137459.703	-71313.622	35.935	-969.023210
857-11	857-10	90-01-54	37-53-25	48.762	38.482	29.947	-137421.221	-71283.675	100.573	3870.250186
857-10	857-9	179-58-03	37-51-28	25.234	19.923	15.486	-137401.298	-71268.189	146.006	2908.877538
857-9	857-13	89-59-05	307-50-33	43.937	26.955	-34.697	-137374.343	-71302.886	126.795	3417.759225
857-13	857-14	135-09-22	262-59-55	5.004	-0.610	-4.967	-137374.953	-71307.853	87.131	-53.149910
857-14	857-15	134-52-23	217-52-18	66.920	-52.826	-41.082	-137427.779	-71348.935	41.082	-2170.197732
									倍面積	7001.432221
									面積	3500.7161105

座標面積計算書 (倍横距法)

457 [街区名 : 857]
 [地番 : 857(1-4)]

点名	点名	内角	方向角	辺長	d x	*	d y	*	X	Y	DMD	2 A
857-45	857-49		127-52-06						-137417.305	-71265.817		
857-49	857-40	90-00-06	37-52-12	11.180	8.826	-1	6.863	0	-137408.480	-71258.954	6.863	60.565975
857-40	857-44	90-00-00	307-52-12	10.466	6.425	0	-8.262	0	-137402.055	-71267.216	5.464	35.106200
857-44	857-45	90-00-00	217-52-12	11.181	-8.826	0	-6.864	0	-137410.881	-71274.080	-9.662	85.276812
857-45	857-49	89-59-54	127-52-06	10.466	-6.425	1	8.262	1	-137417.305	-71265.817	-8.263	53.081512
合計	測角数 = 4	360-00-00		43.293	0.000	0	-0.001	1			倍面積	234.030499
											面積	117.0152495
											地積	117.01

座標面積計算書 (倍横距法)

457 [街区名 : 857]
 [地番 : 857(1-5)]

点名	点名	内角	方向角	辺長	d x	*	d y	*	X	Y	DMD	2 A
857-25	857-7 /		37-49-43						-137418.024	-71250.139		
857-7	857-8 /	135-08-20	352-58-03	2.998 /	2.975	0	-0.367	0	-137415.049	-71250.506	-0.367	-1.091825
857-8	857-40 /	134-54-09	307-52-12	10.702 /	6.570	-1	-8.448	0	-137408.480	-71258.954	-9.182	-60.316558
857-40	857-49 /	90-00-00	217-52-12	11.180 /	-8.826	1	-6.863	0	-137417.305	-71265.817	-24.493	216.150725
857-49	857-25 /	89-59-54	127-52-06	12.824 /	-7.872	0	10.124	-1	-137425.177	-71255.694	-21.233	167.146176
857-25	857-7 /	89-57-37	37-49-43	9.057 /	7.154	-1	5.555	0	-137418.024	-71250.139	-5.555	-39.734915
合計	測角数 = 5	540-00-00		46.761	0.001	-1	0.001	-1			倍面積	282.153603
											面積	141.0768015
											地積	141.07 /

座標面積計算書 (倍横距法)

457 [街区名 : 857]
 [地番 : 857(1-8)]

点名	点名	内角	方向角	辺長	d x	*	d y	*	X	Y	DMD	2 A
857-44	857-9 ✓		307-52-12						-137401.298	-71268.189		
857-9	857-26 ✓	89-59-16	217-51-28	11.181 ✓	-8.828	0	-6.862	0	-137410.126	-71275.051	-6.862	60.577736
857-26	857-45 ✓	90-00-38	127-52-06	1.230 ✓	-0.755	0	0.971	0	-137410.881	-71274.080	-12.753	9.628515
857-45	857-44 ✓	90-00-06	37-52-12	11.181 ✓	8.826	0	6.864	0	-137402.055	-71267.216	-4.918	-43.406268
857-44	857-9 ✓	90-00-00	307-52-12	1.232 ✓	0.756	1	-0.973	0	-137401.298	-71268.189	0.973	0.736561
合計	測角数 = 4	360-00-00		24.824	-0.001	1	0.000	0			倍面積	27.536544
											面積	13.7682720
											地積	13.76 ✓

座標面積計算書 (倍横距法)

457 [街区名 : 857]
 [地番 : 857(1-4-1)]

点名	点名	内角	方向角	辺長	dx	*	dy	*	X	Y	DMD	2A
857-43	857-44		307-52-12						-137402.055	-71267.216		
857-44	857-45	90-00-00	217-52-12	11.181	-8.826	0	-6.864	0	-137410.881	-71274.080	-6.864	60.581664
857-45	857-46	89-59-54	127-52-06	3.489	-2.142	1	2.754	0	-137413.022	-71271.326	-10.974	23.495334
857-46	857-43	90-00-06	37-52-12	11.181	8.826	0	6.864	0	-137404.196	-71264.462	-1.356	-11.968056
857-43	857-44	90-00-00	307-52-12	3.489	2.142	-1	-2.754	0	-137402.055	-71267.216	2.754	5.896314
合計	測角数 = 4	360-00-00		29.340	0.000	0	0.000	0			倍面積	78.005256
											面積	39.0026280
											地積	39.00

457 [街区名 : 857]
 [地番 : 857(1-4-2)]

点名	点名	内角	方向角	辺長	dx	*	dy	*	X	Y	DMD	2A
857-42	857-43		307-52-12						-137404.196	-71264.462		
857-43	857-46	90-00-00	217-52-12	11.181	-8.826	0	-6.864	0	-137413.022	-71271.326	-6.864	60.581664
857-46	857-47	89-59-54	127-52-06	1.700	-1.044	1	1.342	0	-137414.065	-71269.984	-12.386	12.918598
857-47	857-42	90-00-06	37-52-12	11.180	8.826	-1	6.863	1	-137405.240	-71263.120	-4.180	-36.888500
857-42	857-43	90-00-00	307-52-12	1.700	1.044	0	-1.342	0	-137404.196	-71264.462	1.342	1.401048
合計	測角数 = 4	360-00-00		25.761	0.000	0	-0.001	1			倍面積	38.012810
											面積	19.0064050
											地積	19.00

座標面積計算書 (倍横距法)

457 [街区名 : 857]
 [地番 : 857(1-4-3)]

点名	点名	内角	方向角	辺長	dx	*	dy	*	X	Y	DMD	2A
857-41	857-42		307-52-12						-137405.240	-71263.120		
857-42	857-47	90-00-00	217-52-12	11.180	-8.826	1	-6.863	-1	-137414.065	-71269.984	-6.864	60.574800
857-47	857-48	89-59-54	127-52-06	1.789	-1.098	-1	1.412	1	-137415.164	-71268.571	-12.315	13.534185
857-48	857-41	90-00-06	37-52-12	11.180	8.826	0	6.863	0	-137406.338	-71261.708	-4.039	-35.648214
857-41	857-42	90-00-00	307-52-12	1.789	1.098	0	-1.412	0	-137405.240	-71263.120	1.412	1.550376
合計	測角数 = 4	360-00-00		25.938	0.000	0	0.000	0			倍面積	40.011147
											面積	20.0055735
											地積	20.00

457 [街区名 : 857]
 [地番 : 857(1-4-4)]

点名	点名	内角	方向角	辺長	dx	*	dy	*	X	Y	DMD	2A
857-40	857-41		307-52-12						-137406.338	-71261.708		
857-41	857-48	90-00-00	217-52-12	11.180	-8.826	0	-6.863	0	-137415.164	-71268.571	-6.863	60.572838
857-48	857-49	89-59-54	127-52-06	3.489	-2.142	1	2.754	0	-137417.305	-71265.817	-10.972	23.491052
857-49	857-40	90-00-06	37-52-12	11.180	8.826	-1	6.863	0	-137408.480	-71258.954	-1.355	-11.957875
857-40	857-41	90-00-00	307-52-12	3.489	2.142	0	-2.754	0	-137406.338	-71261.708	2.754	5.899068
合計	測角数 = 4	360-00-00		29.338	0.000	0	0.000	0			倍面積	78.005083
											面積	39.0025415
											地積	39.00

<< 高丘葵土地区画整理事業 >>

※ ※ 面積計算 (倍横距法) ※ ※

地番 器械点	番 : 視準点	857BL-1-1 内角	方向角	距離	緯距	経距	X座標	Y座標	倍横距	倍面積
857-26	857-25	90-00-38	127-52-06	24.521	-15.051	19.357	-137425.177	-71255.694	19.357	-291.342207
857-25	857-7	89-57-37	37-49-43	9.057	7.153	5.555	-137418.024	-71250.139	44.269	316.656157
857-7	857-8	135-08-20	352-58-03	2.998	2.975	-0.367	-137415.049	-71250.506	49.457	147.134575
857-8	857-9	134-54-09	307-52-12	22.400	13.751	17.683	-137401.298	-71268.189	31.407	431.877657
857-9	857-26	89-59-16	217-51-28	11.181	-8.828	-6.862	-137410.126	-71275.051	6.862	-60.577736
									倍面積	543.748446
									面積	271.87

※ ※ 面積計算 (倍横距法) ※ ※

地番 器械点	番 : 視準点	857BL-2 内角	方向角	距離	緯距	経距	X座標	Y座標	倍横距	倍面積
857-10	857-6	90-01-28	127-52-56	24.528	-15.061	19.359	-137436.282	-71264.316	19.359	-291.565899
857-6	857-25	89-56-47	37-49-43	14.059	11.105	8.622	-137425.177	-71255.694	47.340	525.710700
857-25	857-26	90-02-23	307-52-06	24.521	15.051	-19.357	-137410.126	-71275.051	36.605	550.941855
857-26	857-10	89-59-22	217-51-28	14.053	-11.095	-8.624	-137421.221	-71283.675	8.624	-95.683280
									倍面積	689.403376
									面積	344.70

<< 高丘葵土地区画整理事業 >>

※ ※ 面積計算 (倍横距法) ※ ※

地番 : 857BL-3	器械点	視準点	内角	方向角	距離	緯距	経距	X座標	Y座標	倍横距	倍面積
	857-34	857-33	89-58-53	127-52-18	24.531	-15.059	19.365	-137444.170	-71270.450	19.365	-291.617535
	857-33	857-6	90-00-00	37-52-18	9.993	7.888	6.134	-137436.282	-71264.316	44.864	353.887232
	857-6	857-10	90-00-38	307-52-56	24.528	15.061	-19.359	-137421.221	-71283.675	31.639	476.514979
	857-10	857-34	90-00-29	217-53-25	9.997	-7.890	-6.140	-137429.111	-71289.815	6.140	-48.444600
										倍面積	490.340076
										面積	245.17

※ ※ 面積計算 (倍横距法) ※ ※

地番 : ⁸⁵⁷ 875 BL-4	器械点	視準点	内角	方向角	距離	緯距	経距	X座標	Y座標	倍横距	倍面積
	857-35	857-32	89-58-53	127-52-18	24.536	-15.062	19.369	-137456.166	-71279.779	19.369	-291.735878
	857-32	857-33	90-00-00	37-52-18	15.196	11.996	9.329	-137444.170	-71270.450	48.067	576.611732
	857-33	857-34	90-00-00	307-52-18	24.531	15.059	-19.365	-137429.111	-71289.815	38.031	572.708829
	857-34	857-35	90-01-07	217-53-25	15.196	-11.993	-9.333	-137441.104	-71299.148	9.333	-111.930669
										倍面積	745.654014
										面積	372.82

座標面積計算書 (倍横距法)

457 [街区名 : 857]
 [地番 : 857(4-1)]

点名	点名	内角	方向角	辺長	d x	*	d y	*	X	Y	DMD	2 A
857-56	857-33		37-52-18						-137444.170	-71270.450		
857-33	857-34	90-00-00	307-52-18	24.531	15.059	0	-19.364	-1	-137429.111	-71289.815	-19.365	-291.617535
857-34	857-57	90-01-07	217-53-25	10.250	-8.089	0	-6.295	0	-137437.200	-71296.110	-45.025	364.207225
857-57	857-56	89-58-53	127-52-18	24.534	-15.061	0	19.367	0	-137452.261	-71276.743	-31.953	481.244133
857-56	857-33	90-00-00	37-52-18	10.250	8.091	0	6.292	1	-137444.170	-71270.450	-6.293	-50.916663
合計	測角数 = 4	360-00-00		69.565	0.000	0	0.000	0			倍面積	502.917160
											面積	251.4585800
											地積	251.45

457 [街区名 : 857]
 [地番 : 857(4-2)]

点名	点名	内角	方向角	辺長	d x	*	d y	*	X	Y	DMD	2 A
857-57	857-51		217-53-25						-137441.102	-71299.147		
857-51	857-50	89-58-53	127-52-18	24.536	-15.063	0	19.368	0	-137456.165	-71279.779	19.368	-291.740184
857-50	857-56	90-00-00	37-52-18	4.945	3.904	0	3.036	0	-137452.261	-71276.743	41.772	163.077888
857-56	857-57	90-00-00	307-52-18	24.534	15.061	0	-19.367	0	-137437.200	-71296.110	25.441	383.166901
857-57	857-51	90-01-07	217-53-25	4.945	-3.903	1	-3.037	0	-137441.102	-71299.147	3.037	-11.850374
合計	測角数 = 4	360-00-00		58.960	-0.001	1	0.000	0			倍面積	242.654231
											面積	121.3271155
											地積	121.32

座標面積計算書 (倍横距法)

457 [街区名 : 857]
 [地番 : 857(4-1)]

点名	点名	内角	方向角	辺長	dx	*	dy	*	X	Y	DMD	2A
857-54	857-33		37-52-18						-137444.170	-71270.450		
857-33	857-34	90-00-00	307-52-18	24.531	15.059	0	-19.364	-1	-137429.111	-71289.815	-19.365	-291.617535
857-34	857-55	90-01-07	217-53-25	10.059	-7.938	0	-6.178	1	-137437.049	-71295.992	-44.907	356.471766
857-55	857-54	89-58-53	127-52-18	24.534	-15.061	0	19.367	0	-137452.110	-71276.625	-31.717	477.689737
857-54	857-33	90-00-00	37-52-18	10.059	7.940	0	6.175	0	-137444.170	-71270.450	-6.175	-49.029500
合計	測角数 = 4	360-00-00		69.183	0.000	0	0.000	0			倍面積	493.514468
											面積	246.7572340
											地積	246.75

457 [街区名 : 857]
 [地番 : 857(4-2)]

点名	点名	内角	方向角	辺長	dx	*	dy	*	X	Y	DMD	2A
857-55	857-51		217-53-25						-137441.102	-71299.147		
857-51	857-50	89-58-53	127-52-18	24.536	-15.063	0	19.368	0	-137456.165	-71279.779	19.368	-291.740184
857-50	857-54	90-00-00	37-52-18	5.136	4.054	1	3.153	1	-137452.110	-71276.625	41.890	169.863950
857-54	857-55	90-00-00	307-52-18	24.534	15.061	0	-19.367	0	-137437.049	-71295.992	25.677	386.721297
857-55	857-51	90-01-07	217-53-25	5.136	-4.053	0	-3.154	-1	-137441.102	-71299.147	3.155	-12.787215
合計	測角数 = 4	360-00-00		59.342	-0.001	1	0.000	0			倍面積	252.057848
											面積	126.0289240
											地積	126.02

座標面積計算書 (倍横距法)

457 [街区名 : 857]
 [地番 : 857(4)]

点名	点名	内角	方向角	辺長	dx	*	dy	*	X	Y	DMD	2A
857-50	857-33		37-52-18						-137444.170	-71270.450		
857-33	857-34	90-00-00	307-52-18	24.531	15.059	0	-19.364	-1	-137429.111	-71289.815	-19.365	-291.617535
857-34	857-51	90-01-07	217-53-25	15.195	-11.992	1	-9.332	0	-137441.102	-71299.147	-48.062	576.311442
857-51	857-50	89-58-53	127-52-18	24.536	-15.063	0	19.368	0	-137456.165	-71279.779	-38.026	572.785638
857-50	857-33	90-00-00	37-52-18	15.195	11.995	0	9.328	1	-137444.170	-71270.450	-9.329	-111.901355
合計	測角数 = 4	360-00-00		79.457	-0.001	1	0.000	0			倍面積	745.578190
											面積	372.7890950
											地積	372.78

座標面積計算書 (倍横距法)

457 [街区名 : 857]
 [地番 : 857(4-1)]

点名	点名	内角	方向角	辺長	dx	*	dy	*	X	Y	DMD	2A
857-52	857-33		37-52-18						-137444.170	-71270.450		
857-33	857-34	90-00-00	307-52-18	24.531	15.059	0	-19.364	-1	-137429.111	-71289.815	-19.365	-291.617535
857-34	857-53	90-01-07	217-53-25	10.241	-8.082	0	-6.290	1	-137437.193	-71296.104	-45.019	363.843558
857-53	857-52	89-58-53	127-52-18	24.534	-15.061	0	19.367	0	-137452.254	-71276.737	-31.941	481.063401
857-52	857-33	90-00-00	37-52-18	10.241	8.084	0	6.287	0	-137444.170	-71270.450	-6.287	-50.824108
合計	測角数 = 4	360-00-00		69.547	0.000	0	0.000	0			倍面積	502.465316
											面積	251.23
											地積	251.23

457 [街区名 : 857]
 [地番 : 857(4-2)]

点名	点名	内角	方向角	辺長	dx	*	dy	*	X	Y	DMD	2A
857-53	857-51		217-53-25						-137441.102	-71299.147		
857-51	857-50	89-58-53	127-52-18	24.536	-15.063	0	19.368	0	-137456.165	-71279.779	19.368	-291.740184
857-50	857-52	90-00-00	37-52-18	4.954	3.911	0	3.041	1	-137452.254	-71276.737	41.778	163.393758
857-52	857-53	90-00-00	307-52-18	24.534	15.061	0	-19.367	0	-137437.193	-71296.104	25.453	383.347633
857-53	857-51	90-01-07	217-53-25	4.954	-3.910	1	-3.043	0	-137441.102	-71299.147	3.043	-11.895087
合計	測角数 = 4	360-00-00		58.978	-0.001	1	-0.001	1			倍面積	243.106120
											面積	121.55
											地積	121.55

座標面積計算書 (倍横距法)

457 [街区名 : 857]
 [地番 : 857 (5-1)]

点名	点名	内角	方向角	辺長	dx	*	dy	*	X	Y	DMD	2A
857-51	857-27		217-53-25						-137441.613	-71299.544		
857-27	857-24	89-58-53	127-52-18	24.536	-15.063	1	19.368	0	-137456.675	-71280.176	19.368	-291.720816
857-24	857-50	90-00-00	37-52-18	0.647	0.511	-1	0.397	0	-137456.165	-71279.779	39.133	19.957830
857-50	857-51	90-00-00	307-52-18	24.536	15.063	0	-19.368	0	-137441.102	-71299.147	20.162	303.700206
857-51	857-27	90-01-07	217-53-25	0.647	-0.511	0	-0.397	0	-137441.613	-71299.544	0.397	-0.202867
合計	測角数 = 4	360-00-00		50.366	0.000	0	0.000	0			倍面積	31.734353
											面積	15.8671765
											地積	15.86

<< 高丘葵土地地区画整理事業 >>

※ ※ 面積計算 (倍横距法) ※ ※

地番 器械点	番 : 視準点	857BL-5-1 内角	方向角	距離	緯距	経距	X座標	Y座標	倍横距	倍面積
857-27	857-24	89-58-53	127-52-18	24.536	-15.062	19.368	-137456.675	-71280.176	19.368	-291.720816
857-24	857-32	90-00-00	37-52-18	0.645	0.509	0.397	-137456.166	-71279.779	39.133	19.918697
857-32	857-35	90-00-00	307-52-18	24.536	15.062	-19.369	-137441.104	-71299.148	20.161	303.664982
857-35	857-27	90-01-07	217-53-25	0.645	-0.509	-0.396	-137441.613	-71299.544	0.396	-0.201564
									倍面積	31.661299
									面積	15.83

※ ※ 面積計算 (倍横距法) ※ ※

地番 器械点	番 : 視準点	857 BL-5-2	内角	方向角	距離	緯距	経距	X座標	Y座標	倍横距	倍面積
857-36	857-31	89-58-53	127-52-18	24.537	-15.063	19.370	-137459.496	-71282.369	19.370	-291.770310	
857-31	857-24	90-00-00	37-52-18	3.573	2.821	2.193	-137456.675	-71280.176	40.933	115.471993	
857-24	857-27	90-00-00	307-52-18	24.536	15.062	-19.368	-137441.613	-71299.544	23.758	357.842996	
857-27	857-36	90-01-07	217-53-25	3.573	-2.820	-2.195	-137444.433	-71301.739	2.195	-6.189900	
									倍面積	175.354779	
									面積	87.67	

<< H.7 高丘・葵 地区 >>

* * 面積計算 (倍横距法) *					* * ワーク名: 857BL-8-1					
器械点	視準点	夾角	方向角	距離	緯距	経距	X座標	Y座標	倍横距	倍面積
857-12	857-28		217-51-46				-137473.664	-71324.191		
857-28	857-22	90-00-32	127-52-18	24.316	-14.928	19.195	-137488.592	-71304.996	19.195	-286.542960
857-22	857-23	90-00-00	37-52-18	17.483	13.801	10.732	-137474.791	-71294.264	49.122	677.932722
857-23	857-12	90-04-02	307-56-20	24.319	14.952	-19.179	-137459.839	-71313.443	40.675	608.172600
857-12	857-28	89-55-26	217-51-46	17.512	-13.825	-10.748	-137473.664	-71324.191	10.748	-148.591100
									倍面積	850.971262
									面積	425.485631

<< H.7 高丘・葵 地区 >>

* * 面積計算 (倍横距法) *					* * ワーク名: 857BL-8-2					
器械点	視準点	夾角	方向角	距離	緯距	経距	X座標	Y座標	倍横距	倍面積
857-29	857-1		217-51-46				-137498.448	-71343.459		
857-1	857-2	134-23-54	172-15-40	3.045	-3.017	0.410	-137501.465	-71343.049	0.410	-1.236970
857-2	857-3	135-13-49	127-29-29	3.799	-2.312	3.014	-137503.777	-71340.035	3.834	-8.864208
857-3	857-4	180-23-49	127-53-18	11.275	-6.924	8.898	-137510.701	-71331.137	15.746	-109.025304
857-4	857-5	134-56-03	82-49-21	9.996	1.249	9.918	-137509.452	-71321.219	34.562	43.167938
857-5	857-21	135-02-57	37-52-18	10.758	8.493	6.605	-137500.959	-71314.614	51.085	433.864905
857-21	857-29	89-59-27	307-51-45	24.314	14.923	-19.196	-137486.036	-71333.810	38.494	574.445962
857-29	857-1	90-00-01	217-51-46	15.721	-12.412	-9.649	-137498.448	-71343.459	9.649	-119.763388
									倍面積	812.588935
									面積	406.2944675

座標面積計算書 (倍横距法)

457 [街区名 : 857]
 [地番 : 857(8-2)]

点名	点名	内角	方向角	辺長	dx	*	dy	*	X	Y	DMD	2A
857-38	857-21		37-52-18						-137500.959	-71314.614		
857-21	857-29	89-59-27	307-51-45	24.314	14.923	0	-19.196	0	-137486.036	-71333.810	-19.196	-286.461908
857-29	857-39	90-00-01	217-51-46	3.578	-2.825	-1	-2.196	0	-137488.862	-71336.006	-40.588	114.701688
857-39	857-38	89-59-59	127-51-45	24.313	-14.923	1	19.195	0	-137503.784	-71316.811	-23.589	351.995058
857-38	857-21	90-00-33	37-52-18	3.578	2.824	1	2.197	0	-137500.959	-71314.614	-2.197	-6.206525
合計	測角数 = 4	360-00-00		55.783	-0.001	1	0.000	0			倍面積	174.028313
											面積	87.0141565
											地積	87.01

<< H.7 高丘・葵 地区 >>

* * 面積計算 (倍横距法) * *

ワーク名: 857BL-9

器械点	視準点	夾角	方向角	距離	緯距	経距	X座標	Y座標	倍横距	倍面積
857-28	857-29		217-51-46				-137486.036	-71333.810		
857-29	857-21	89-59-59	127-51-45	24.314	-14.923	19.196	-137500.959	-71314.614	19.196	-286.461908
857-21	857-22	90-00-33	37-52-18	15.667	12.367	9.618	-137488.592	-71304.996	48.010	593.739670
857-22	857-28	90-00-00	307-52-18	24.316	14.928	-19.195	-137473.664	-71324.191	38.433	573.727824
857-28	857-29	89-59-28	217-51-46	15.671	-12.372	-9.619	-137486.036	-71333.810	9.619	-119.006268
									倍面積	761.999318
									面積	380.999659

座標面積計算書 (倍横距法)

457 [街区名 : 857]
 [地番 : 857(10)]

点名	点名	内角	方向角	辺長	dx	*	dy	*	X	Y	DMD	2A
857-39	857-1		217-51-46						-137498.448	-71343.459		
857-1	857-2	134-23-54	172-15-40	3.045	-3.017	0	0.410	0	-137501.465	-71343.049	0.410	-1.236970
857-2	857-3	135-13-49	127-29-29	3.799	-2.312	0	3.014	0	-137503.777	-71340.035	3.834	-8.864208
857-3	857-4	180-23-49	127-53-18	11.275	-6.924	0	8.898	0	-137510.701	-71331.137	15.746	-109.025304
857-4	857-5	134-56-03	82-49-21	9.996	1.249	0	9.918	0	-137509.452	-71321.219	34.562	43.167938
857-5	857-38	135-02-57	37-52-18	7.180	5.668	0	4.408	0	-137503.784	-71316.811	48.888	277.097184
857-38	857-39	89-59-27	307-51-45	24.313	14.923	-1	-19.195	0	-137488.862	-71336.006	34.101	508.855122
857-39	857-1	90-00-01	217-51-46	12.143	-9.587	1	-7.453	0	-137498.448	-71343.459	7.453	-71.444458
合計	測角数 = 7	900-00-00		71.751	0.000	0	0.000	0			倍面積	638.549304
											面積	319.2746520
											地積	319.27