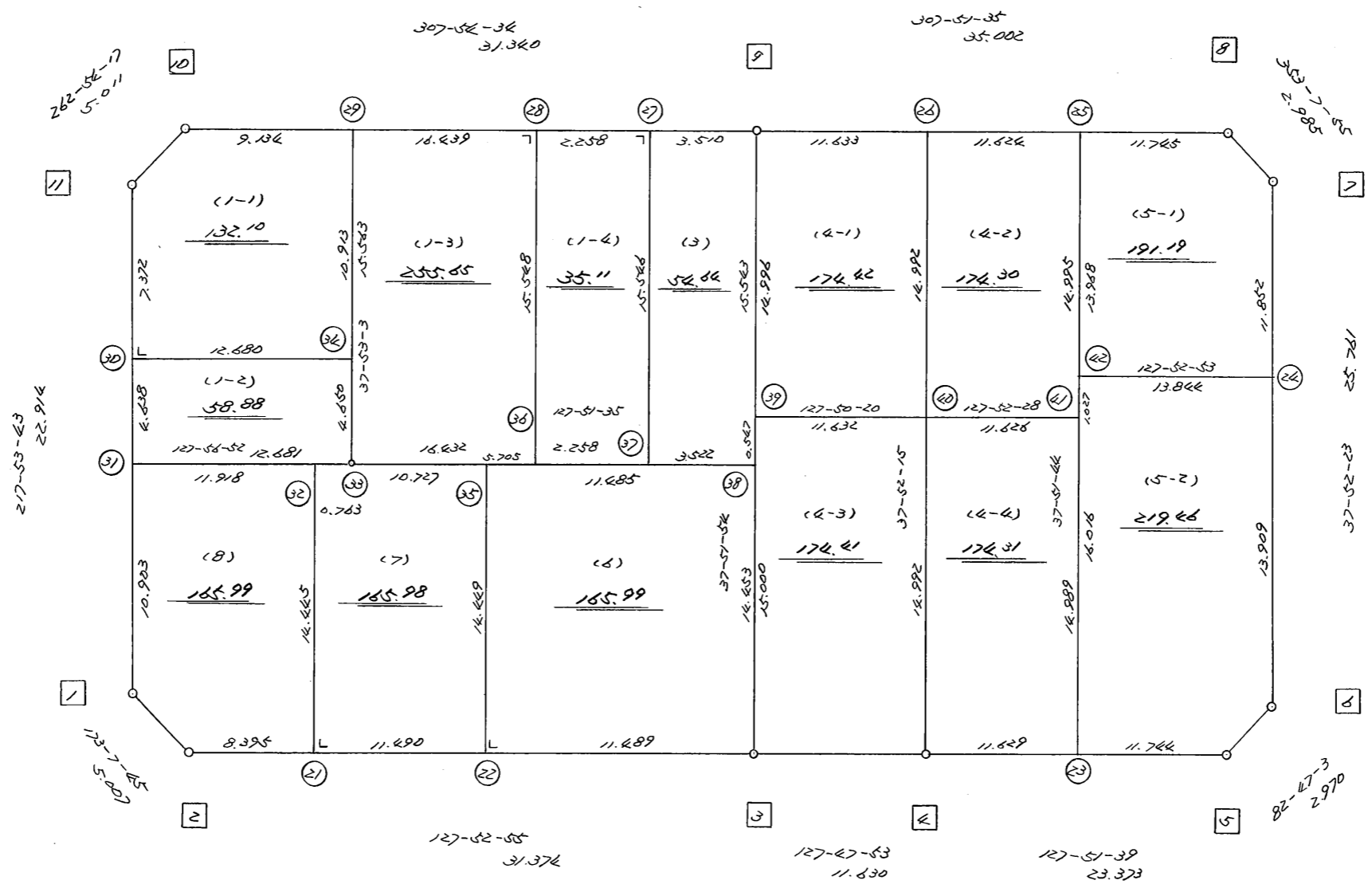
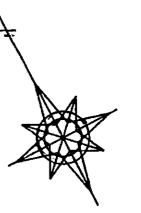


略 図

街区面積 = 2,147.57 m²
 画地面積 = 2,147.45
 差 積 = 0.12



高丘東3-148

街区点番号 1 ~ 11 筆界点番号 21 ~ 42 画地番号 (1) ~ (8)

不二総合ビルディング株式会社

<< H.7 高丘・葵 地区 >>

※ ※ 面積計算 (倍横距法) ※ ※					ワーク名: 856BL					
器械点	視準点	夾角	方向角	距離	緯距	経距	X座標	Y座標	倍横距	倍面積
856-11	856-1		217-53-43				-137364.610	-71299.792		
856-1	856-2	135-14-02	173-07-45	5.007	-4.971	0.599	-137369.581	-71299.193	0.599	-2.977629
856-2	856-3	134-45-10	127-52-55	31.374	-19.265	24.763	-137388.846	-71274.430	25.961	-500.138665
856-3	856-4	179-54-58	127-47-53	11.630	-7.128	9.190	-137395.974	-71265.240	59.914	-427.066992
856-4	856-5	180-03-46	127-51-39	23.373	-14.345	18.453	-137410.319	-71246.787	87.557	-1256.005165
856-5	856-6	134-55-24	82-47-03	2.970	0.373	2.946	-137409.946	-71243.841	108.956	40.640588
856-6	856-7	135-05-20	37-52-23	25.761	20.335	15.815	-137389.611	-71228.026	127.717	2597.125195
856-7	856-8	135-15-32	353-07-55	2.985	2.964	-0.357	-137386.647	-71228.383	143.175	424.370700
856-8	856-9	134-43-40	307-51-35	35.002	21.482	-27.635	-137365.165	-71256.018	115.183	2474.361206
856-9	856-10	180-02-59	307-54-34	31.340	19.256	-24.727	-137345.909	-71280.745	62.821	1209.681176
856-10	856-11	134-59-43	262-54-17	5.011	-0.619	-4.973	-137346.528	-71285.718	33.121	-20.501899
856-11	856-1	134-59-26	217-53-43	22.914	-18.082	-14.074	-137364.610	-71299.792	14.074	-254.486068
									倍面積	4285.002447
									面積	2142.5012235

<< H.7 高丘・葵 地区 >>

* * 面積計算 (倍横距法) *					* * ワーク名: 856BL-1-1					
器械点	視準点	夾角	方向角	距離	緯距	経距	X座標	Y座標	倍横距	倍面積
856-11	856-30		217-53-43				-137352.346	-71290.246		
856-30	856-34	90-00-00	127-53-43	12.680	-7.788	10.006	-137360.134	-71280.240	10.006	-77.926728
856-34	856-29	89-59-20	37-53-03	10.913	8.613	6.702	-137351.521	-71273.538	26.714	230.087682
856-29	856-10	90-01-31	307-54-34	9.134	5.612	-7.207	-137345.909	-71280.745	26.209	147.084908
856-10	856-11	134-59-43	262-54-17	5.011	-0.619	-4.973	-137346.528	-71285.718	14.029	-8.683951
856-11	856-30	134-59-26	217-53-43	7.372	-5.818	-4.528	-137352.346	-71290.246	4.528	-26.343904
									倍面積	264.218007
									面積	132.1090035

<< H.7 高丘・葵 地区 >>

* * 面積計算 (倍横距法) *					* * ワーク名: 856BL-1-2					
器械点	視準点	夾角	方向角	距離	緯距	経距	X座標	Y座標	倍横距	倍面積
856-30	856-31		217-53-43				-137356.006	-71293.095		
856-31	856-33	90-03-09	127-56-52	12.681	-7.798	10.000	-137363.804	-71283.095	10.000	-77.980000
856-33	856-34	89-56-10	37-53-02	4.650	3.670	2.855	-137360.134	-71280.240	22.855	83.877850
856-34	856-30	90-00-41	307-53-43	12.680	7.788	-10.006	-137352.346	-71290.246	15.704	122.302752
856-30	856-31	90-00-00	217-53-43	4.638	-3.660	-2.849	-137356.006	-71293.095	2.849	-10.427340
									倍面積	117.773262
									面積	58.886631

<< H.7 高丘・葵 地区 >>

* * 面積計算 (倍横距法) *					* * ワーク名: 856BL-1-3					
器械点	視準点	夾角	方向角	距離	緯距	経距	X座標	Y座標	倍横距	倍面積
856-29	856-33		217-53-03				-137363.804	-71283.095		
856-33	856-36	89-58-32	127-51-35	16.432	-10.085	12.973	-137373.889	-71270.122	12.973	-130.832705
856-36	856-28	90-02-59	37-54-34	15.548	12.268	9.553	-137361.621	-71260.569	35.499	435.501732
856-28	856-29	90-00-00	307-54-34	16.439	10.100	-12.969	-137351.521	-71273.538	32.083	324.038300
856-29	856-33	89-58-29	217-53-03	15.563	-12.283	-9.557	-137363.804	-71283.095	9.557	-117.388631
									倍面積	511.318696
									面積	255.659348

<< H.7 高丘・葵 地区 >>

* * 面積計算 (倍横距法) *					* * ワーク名: 856BL-1-4					
器械点	視準点	夾角	方向角	距離	緯距	経距	X座標	Y座標	倍横距	倍面積
856-28	856-36		217-54-34				-137373.889	-71270.122		
856-36	856-37	89-57-01	127-51-35	2.258	-1.386	1.783	-137375.275	-71268.339	1.783	-2.471238
856-37	856-27	90-02-59	37-54-34	15.546	12.266	9.552	-137363.009	-71258.787	13.118	160.905388
856-27	856-28	90-00-00	307-54-34	2.258	1.388	-1.782	-137361.621	-71260.569	20.888	28.992544
856-28	856-36	90-00-00	217-54-34	15.548	-12.268	-9.553	-137373.889	-71270.122	9.553	-117.196204
									倍面積	70.230490
									面積	35.115245

<< H.7 高丘・葵 地区 >>

* * 面積計算 (倍横距法) *					* * ワーク名: 856BL-3					
器械点	視準点	夾角	方向角	距離	緯距	経距	X座標	Y座標	倍横距	倍面積
856-27	856-37		217-54-34				-137375.275	-71268.339		
856-37	856-38	89-57-01	127-51-35	3.522	-2.161	2.780	-137377.436	-71265.559	2.780	-6.007580
856-38	856-9	90-00-19	37-51-54	15.543	12.271	9.541	-137365.165	-71256.018	15.101	185.304371
856-9	856-27	90-02-40	307-54-34	3.510	2.156	-2.769	-137363.009	-71258.787	21.873	47.158188
856-27	856-37	90-00-00	217-54-34	15.546	-12.266	-9.552	-137375.275	-71268.339	9.552	-117.164832
									倍面積	109.290147
									面積	54.6450735

<< H.7 高丘・葵 地区 >>

* * 面積計算 (倍横距法) *					* * ワーク名: 856BL-4-1					
器械点	視準点	夾角	方向角	距離	緯距	経距	X座標	Y座標	倍横距	倍面積
856-9	856-39		217-51-54				-137377.004	-71265.223		
856-39	856-40	89-58-26	127-50-20	11.632	-7.135	9.186	-137384.139	-71256.037	9.186	-65.542110
856-40	856-26	90-01-55	37-52-15	14.992	11.834	9.204	-137372.305	-71246.833	27.576	326.334384
856-26	856-9	89-59-20	307-51-35	11.633	7.140	-9.185	-137365.165	-71256.018	27.595	197.028300
856-9	856-39	90-00-19	217-51-54	14.996	-11.839	-9.205	-137377.004	-71265.223	9.205	-108.977995
									倍面積	348.842579
									面積	174.4212895

<< H.7 高丘・葵 地区 >>

* * 面積計算 (倍横距法) *					* * ワーク名: 856BL-4-2					
器械点	視準点	夾角	方向角	距離	緯距	経距	X座標	Y座標	倍横距	倍面積
856-26	856-40		217-52-15				-137384.139	-71256.037		
856-40	856-41	90-00-13	127-52-28	11.626	-7.138	9.178	-137391.277	-71246.859	9.178	-65.512564
856-41	856-25	89-59-16	37-51-44	14.995	11.838	9.203	-137379.439	-71237.656	27.559	326.243442
856-25	856-26	89-59-51	307-51-35	11.624	7.134	-9.177	-137372.305	-71246.833	27.585	196.791390
856-26	856-40	90-00-40	217-52-15	14.992	-11.834	-9.204	-137384.139	-71256.037	9.204	-108.920136
									倍面積	348.602132
									面積	174.301066

<< H.7 高丘・葵 地区 >>

* * 面積計算 (倍横距法) *					* * ワーク名: 856BL-4-3					
器械点	視準点	夾角	方向角	距離	緯距	経距	X座標	Y座標	倍横距	倍面積
856-39	856-3		217-51-54				-137388.846	-71274.430		
856-3	856-4	89-55-59	127-47-53	11.630	-7.128	9.190	-137395.974	-71265.240	9.190	-65.506320
856-4	856-40	90-04-22	37-52-15	14.992	11.835	9.203	-137384.139	-71256.037	27.583	326.444805
856-40	856-39	89-58-05	307-50-20	11.632	7.135	-9.186	-137377.004	-71265.223	27.600	196.926000
856-39	856-3	90-01-34	217-51-54	15.000	-11.842	-9.207	-137388.846	-71274.430	9.207	-109.029294
									倍面積	348.835191
									面積	174.4175955

<< H.7 高丘・葵 地区 >>

※ ※ 面積計算 (倍横距法) ※ ※					ワーク名: 856BL-4-4					
器械点	視準点	夾角	方向角	距離	緯距	経距	X座標	Y座標	倍横距	倍面積
856-40	856-4		217-52-15				-137395.974	-71265.240		
856-4	856-23	89-59-24	127-51-39	11.629	-7.137	9.181	-137403.111	-71256.059	9.181	-65.524797
856-23	856-41	90-00-05	37-51-44	14.989	11.834	9.200	-137391.277	-71246.859	27.562	326.168708
856-41	856-40	90-00-44	307-52-28	11.626	7.138	-9.178	-137384.139	-71256.037	27.584	196.894592
856-40	856-4	89-59-47	217-52-15	14.992	-11.835	-9.203	-137395.974	-71265.240	9.203	-108.917505
									倍面積	348.620998
									面積	174.310499

<< H.7 高丘・葵 地区 >>

※ ※ 面積計算 (倍横距法) ※ ※					ワーク名: 856BL-5-1					
器械点	視準点	夾角	方向角	距離	緯距	経距	X座標	Y座標	倍横距	倍面積
856-25	856-42		217-51-44				-137390.466	-71246.229		
856-42	856-24	90-01-09	127-52-53	13.844	-8.501	10.927	-137398.967	-71235.302	10.927	-92.890427
856-24	856-7	89-59-30	37-52-23	11.852	9.356	7.276	-137389.611	-71228.026	29.130	272.540280
856-7	856-8	135-15-32	353-07-55	2.985	2.964	-0.357	-137386.647	-71228.383	36.049	106.849236
856-8	856-25	134-43-40	307-51-35	11.745	7.208	-9.273	-137379.439	-71237.656	26.419	190.428152
856-25	856-42	90-00-09	217-51-44	13.968	-11.027	-8.573	-137390.466	-71246.229	8.573	-94.534471
									倍面積	382.392770
									面積	191.196385

<< H.7 高丘・葵 地区 >>

* * 面積計算 (倍横距法) *					* * ワーク名: 856BL-5-2					
器械点	視準点	夾角	方向角	距離	緯距	経距	X座標	Y座標	倍横距	倍面積
856-42	856-23		217-51-44				-137403.111	-71256.059		
856-23	856-5	89-59-55	127-51-39	11.744	-7.208	9.272	-137410.319	-71246.787	9.272	-66.832576
856-5	856-6	134-55-24	82-47-03	2.970	0.373	2.946	-137409.946	-71243.841	21.490	8.015770
856-6	856-24	135-05-20	37-52-23	13.909	10.979	8.539	-137398.967	-71235.302	32.975	362.032525
856-24	856-42	90-00-30	307-52-53	13.844	8.501	-10.927	-137390.466	-71246.229	30.587	260.020087
856-42	856-23	89-58-51	217-51-44	16.016	-12.645	-9.830	-137403.111	-71256.059	9.830	-124.300350
									倍面積	438.935456
									面積	219.467728

<< H.7 高丘・葵 地区 >>

* * 面積計算 (倍横距法) *					* * ワーク名: 856BL-6					
器械点	視準点	夾角	方向角	距離	緯距	経距	X座標	Y座標	倍横距	倍面積
856-35	856-22		217-52-55				-137381.791	-71283.498		
856-22	856-3	90-00-00	127-52-55	11.489	-7.055	9.068	-137388.846	-71274.430	9.068	-63.974740
856-3	856-38	89-58-59	37-51-54	14.453	11.410	8.871	-137377.436	-71265.559	27.007	308.149870
856-38	856-35	89-59-41	307-51-35	11.485	7.049	-9.067	-137370.387	-71274.626	26.811	188.990739
856-35	856-22	90-01-20	217-52-55	14.449	-11.404	-8.872	-137381.791	-71283.498	8.872	-101.176288
									倍面積	331.989581
									面積	165.9947905

<< H.7 高丘・葵 地区 >>

* * 面積計算 (倍横距法) *					* * ワーク名: 856BL-7					
器械点	視準点	夾角	方向角	距離	緯距	経距	X座標	Y座標	倍横距	倍面積
856-32	856-21		217-52-55				-137374.736	-71292.567		
856-21	856-22	90-00-00	127-52-55	11.490	-7.055	9.069	-137381.791	-71283.498	9.069	-63.981795
856-22	856-35	90-00-00	37-52-55	14.449	11.404	8.872	-137370.387	-71274.626	27.010	308.022040
856-35	856-33	89-58-40	307-51-35	10.727	6.583	-8.469	-137363.804	-71283.095	27.413	180.459779
856-33	856-32	180-05-17	307-56-52	0.763	0.469	-0.602	-137363.335	-71283.697	18.342	8.602398
856-32	856-21	89-56-03	217-52-55	14.445	-11.401	-8.870	-137374.736	-71292.567	8.870	-101.126870
									倍面積	331.975552
									面積	165.987776

<< H.7 高丘・葵 地区 >>

* * 面積計算 (倍横距法) *					* * ワーク名: 856BL-8					
器械点	視準点	夾角	方向角	距離	緯距	経距	X座標	Y座標	倍横距	倍面積
856-31	856-1		217-53-43				-137364.610	-71299.792		
856-1	856-2	135-14-02	173-07-45	5.007	-4.971	0.599	-137369.581	-71299.193	0.599	-2.977629
856-2	856-21	134-45-10	127-52-55	8.395	-5.155	6.626	-137374.736	-71292.567	7.824	-40.332720
856-21	856-32	90-00-00	37-52-55	14.445	11.401	8.870	-137363.335	-71283.697	23.320	265.871320
856-32	856-31	90-03-57	307-56-52	11.918	7.329	-9.398	-137356.006	-71293.095	22.792	167.042568
856-31	856-1	89-56-51	217-53-43	10.903	-8.604	-6.697	-137364.610	-71299.792	6.697	-57.620988
									倍面積	331.982551
									面積	165.9912755