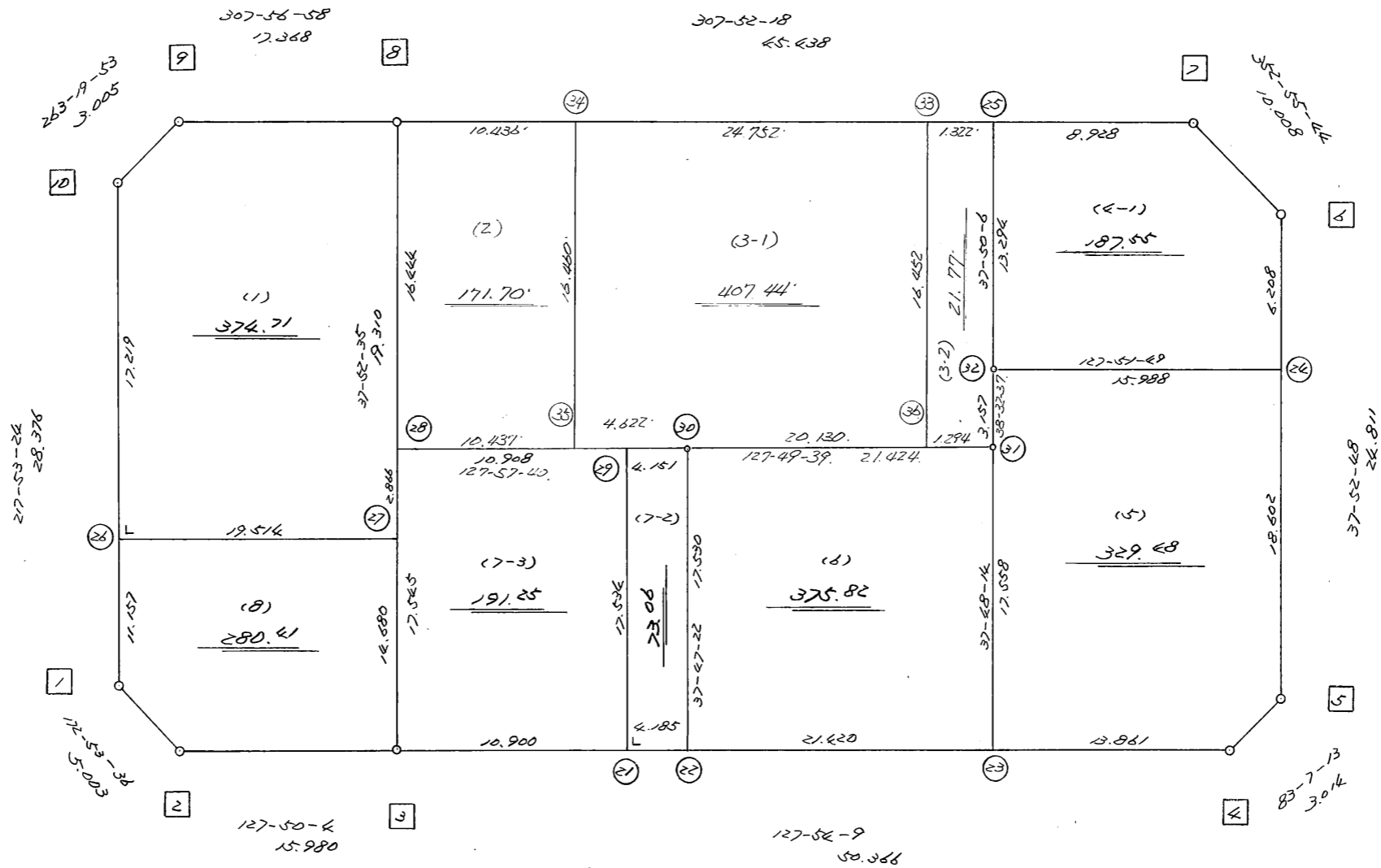
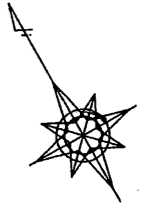


略 図

街区面積 =  $\underline{2,419.73}$  m<sup>2</sup>  
 画地面積 =  $\underline{2,419.19}$   
 差 積 =  $\underline{0.54}$

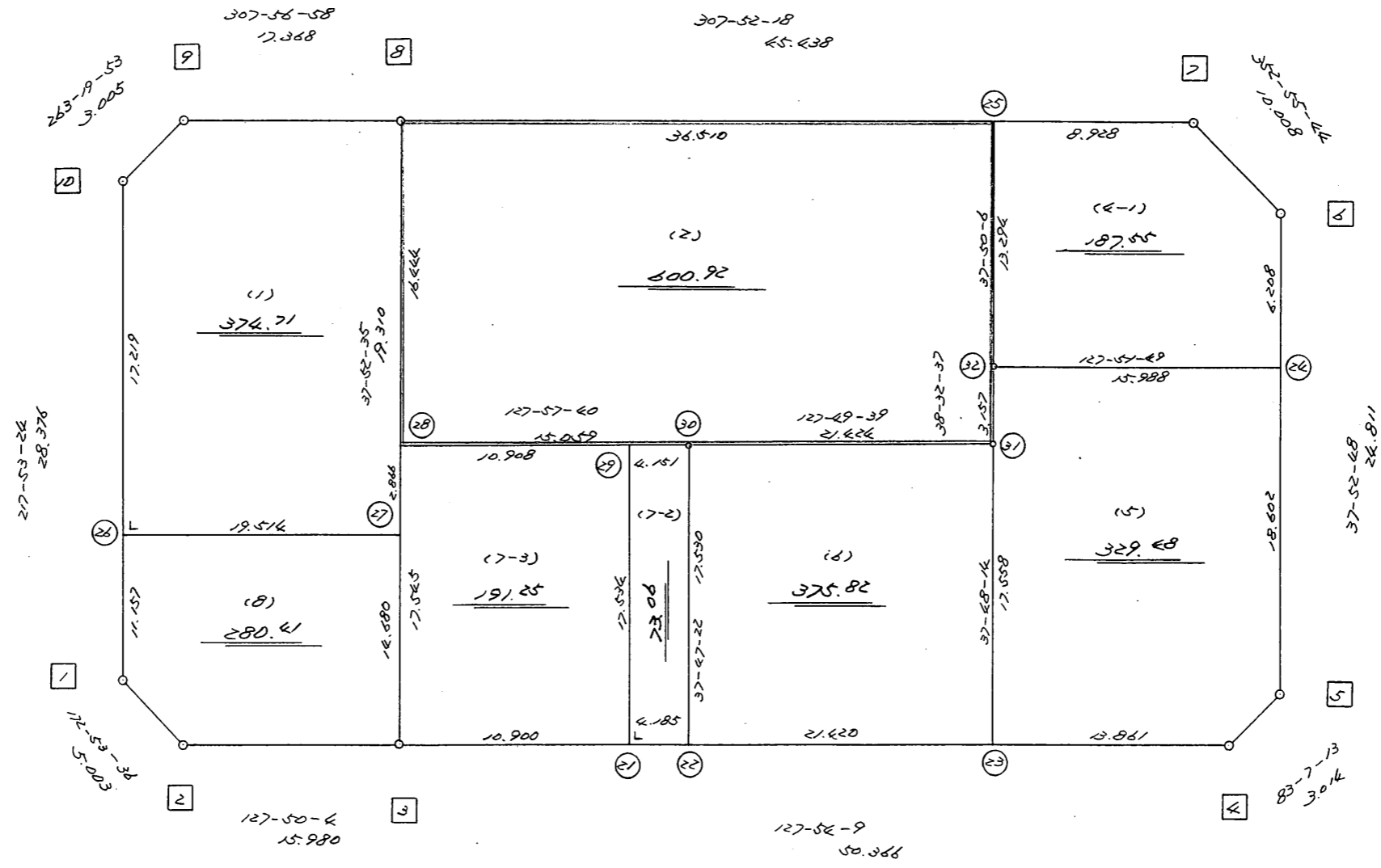
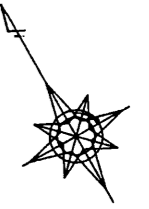


高丘東3-147

街区点番号 1 ~ 10 筆界点番号 21 ~ 36 画地番号 (1) ~ (8)

略 図

街区面積 =  $2443.23$  m<sup>2</sup>  
 画地面積 =  $2443.20$   
 差 積 =  $0.03$



H8.10.20

街区点番号 1 ~ 10 筆界点番号 21 ~ 32 画地番号 1 ~ 5

不二総合コンサルタント株式会社

<< H.7 高丘・葵 地区 >>

※ ※ 面積計算 (倍横距法) ※ ※					ワーク名: 855BL					
器械点	視準点	夾角	方向角	距離	緯距	経距	X座標	Y座標	倍横距	倍面積
855-10	855-1		217-53-24				-137336.199	-71277.702		
855-1	855-2	135-00-12	172-53-36	5.003	-4.965	0.619	-137341.164	-71277.083	0.619	-3.073335
855-2	855-3	134-56-28	127-50-04	15.980	-9.802	12.621	-137350.966	-71264.462	13.859	-135.845918
855-3	855-4	180-04-05	127-54-09	50.366	-30.941	39.742	-137381.907	-71224.720	66.222	-2048.974902
855-4	855-5	135-13-04	83-07-13	3.014	0.361	2.992	-137381.546	-71221.728	108.956	39.333116
855-5	855-6	134-45-35	37-52-48	24.811	19.583	15.234	-137361.963	-71206.494	127.182	2490.605106
855-6	855-7	135-02-56	352-55-44	10.008	9.932	-1.232	-137352.031	-71207.726	141.184	1402.239488
855-7	855-8	134-56-34	307-52-18	45.438	27.894	-35.868	-137324.137	-71243.594	104.084	2903.319096
855-8	855-9	180-04-40	307-56-58	17.368	10.681	-13.696	-137313.456	-71257.290	54.520	582.328120
855-9	855-10	135-22-55	263-19-53	3.005	-0.349	-2.985	-137313.805	-71260.275	37.839	-13.205811
855-10	855-1	134-33-31	217-53-24	28.376	-22.394	-17.427	-137336.199	-71277.702	17.427	-390.260238
									倍面積	4826.464722
									面積	2413.232361

<< H.7 高丘・葵 地区 >>

※ ※ 面積計算 (倍横距法) ※ ※					ワーク名: 855BL-1					
器械点	視準点	夾角	方向角	距離	緯距	経距	X座標	Y座標	倍横距	倍面積
855-10	855-26		217-53-24				-137327.394	-71270.850		
855-26	855-27	90-00-00	127-53-24	19.514	-11.985	15.401	-137339.379	-71255.449	15.401	-184.580985
855-27	855-8	89-59-11	37-52-35	19.310	15.242	11.855	-137324.137	-71243.594	42.657	650.177994
855-8	855-9	90-04-23	307-56-58	17.368	10.681	-13.696	-137313.456	-71257.290	40.816	435.955696
855-9	855-10	135-22-55	263-19-53	3.005	-0.349	-2.985	-137313.805	-71260.275	24.135	-8.423115
855-10	855-26	134-33-31	217-53-24	17.219	-13.589	-10.575	-137327.394	-71270.850	10.575	-143.703675
									倍面積	749.425915
									面積	374.7129575

<< H.7 高丘・葵 地区 >>

※ ※ 面積計算 (倍横距法) ※ ※					ワーク名: 855BL-2					
器械点	視準点	夾角	方向角	距離	緯距	経距	X座標	Y座標	倍横距	倍面積
855-8	855-28		217-52-35				-137337.117	-71253.690		
855-28	855-30	90-05-05	127-57-40	15.059	-9.263	11.873	-137346.380	-71241.817	11.873	-109.979599
855-30	855-31	179-51-59	127-49-39	21.424	-13.139	16.922	-137359.519	-71224.895	40.668	-534.336852
855-31	855-32	90-42-58	38-32-37	3.157	2.469	1.967	-137357.050	-71222.928	59.557	147.046233
855-32	855-25	179-17-29	37-50-06	13.294	10.500	8.155	-137346.550	-71214.773	69.679	731.629500
855-25	855-8	90-02-12	307-52-18	36.510	22.413	-28.821	-137324.137	-71243.594	49.013	1098.528369
855-8	855-28	90-00-17	217-52-35	16.444	-12.980	-10.096	-137337.117	-71253.690	10.096	-131.046080
									倍面積	1201.841571
									面積	600.9207855

座標面積計算書 (倍横距法)

455 [ 街区名 : 855 ]  
 [ 地番 : 855 (2) ]

点名	点名	内角	方向角	辺長	dx	*	dy	*	X	Y	DMD	2A
855-34	855-8 /		307-52-18						-137324.137	-71243.594		
855-8	855-28 /	90-00-17	217-52-35	16.444 /	-12.980	0	-10.096	0	-137337.117	-71253.690	-10.096	131.046080
855-28	855-35 /	90-05-05	127-57-40	10.437 /	-6.420	0	8.229	0	-137343.537	-71245.461	-11.963	76.802460
855-35	855-34 /	89-54-38	37-52-18	16.460 /	12.993	1	10.105	0	-137330.543	-71235.356	6.371	82.784774
855-34	855-8 /	90-00-00	307-52-18	10.436 /	6.407	-1	-8.238	0	-137324.137	-71243.594	8.238	52.772628
合計	測角数 = 4	360-00-00		53.777	0.000	0	0.000	0			倍面積	343.405942
											面積	171.7029710
											地積	171.70 /

座標面積計算書 (倍横距法)

455 [ 街区名 : 855 ]  
 [ 地番 : 855 (3-1) ]

点名	点名	内角	方向角	辺長	dx	*	dy	*	X	Y	DMD	2A
855-35	855-30 /		127-57-40						-137346.380	-71241.817		
855-30	855-36 /	179-51-59	127-49-39	20.130 /	-12.345	-1	15.900	0	-137358.726	-71225.917	15.900	-196.301400
855-36	855-33 /	90-02-39	37-52-18	16.452 /	12.987	0	10.100	0	-137345.739	-71215.817	41.900	544.155300
855-33	855-34 /	90-00-00	307-52-18	24.752 /	15.195	1	-19.539	0	-137330.543	-71235.356	32.461	493.277356
855-34	855-35 /	90-00-00	217-52-18	16.460 /	-12.993	-1	-10.105	0	-137343.537	-71245.461	2.817	-36.604098
855-35	855-30 /	90-05-22	127-57-40	4.622 /	-2.843	0	3.644	0	-137346.380	-71241.817	-3.644	10.359892
合計	測角数 = 5	540-00-00		82.416	0.001	-1	0.000	0			倍面積	814.887050
											面積	407.4435250
											地積	407.44 /

455 [ 街区名 : 855 ]  
 [ 地番 : 855 (3-2) ]

点名	点名	内角	方向角	辺長	dx	*	dy	*	X	Y	DMD	2A
855-36	855-31 /		127-49-39						-137359.519	-71224.895		
855-31	855-32 /	90-42-58	38-32-37	3.157 /	2.469	0	1.967	0	-137357.050	-71222.928	1.967	4.856523
855-32	855-25 /	179-17-29	37-50-06	13.294 /	10.499	1	8.154	1	-137346.550	-71214.773	12.089	126.934500
855-25	855-33 /	90-02-12	307-52-18	1.322 /	0.812	-1	-1.044	0	-137345.739	-71215.817	19.200	15.571200
855-33	855-36 /	90-00-00	217-52-18	16.452 /	-12.987	0	-10.100	0	-137358.726	-71225.917	8.056	-104.623272
855-36	855-31 /	89-57-21	127-49-39	1.294 /	-0.794	1	1.022	0	-137359.519	-71224.895	-1.022	0.810446
合計	測角数 = 5	540-00-00		35.519	-0.001	1	-0.001	1			倍面積	43.549397
											面積	21.7746985
											地積	21.77 /

<< H.7 高丘・葵 地区 >>

* * 面積計算 (倍横距法) *					* * ワーク名: 855BL-4-1					
器械点	視準点	夾角	方向角	距離	緯距	経距	X座標	Y座標	倍横距	倍面積
855-25	855-32		217-50-06				-137357.050	-71222.928		
855-32	855-24	90-01-43	127-51-49	15.988	-9.813	12.622	-137366.863	-71210.306	12.622	-123.859686
855-24	855-6	90-00-59	37-52-48	6.208	4.900	3.812	-137361.963	-71206.494	29.056	142.374400
855-6	855-7	135-02-56	352-55-44	10.008	9.932	-1.232	-137352.031	-71207.726	31.636	314.208752
855-7	855-25	134-56-34	307-52-18	8.928	5.481	-7.047	-137346.550	-71214.773	23.357	128.019717
855-25	855-32	89-57-48	217-50-06	13.294	-10.500	-8.155	-137357.050	-71222.928	8.155	-85.627500
									倍面積	375.115683
									面積	187.5578415

<< H.7 高丘・葵 地区 >>

* * 面積計算 (倍横距法) *					* * ワーク名: 855BL-5					
器械点	視準点	夾角	方向角	距離	緯距	経距	X座標	Y座標	倍横距	倍面積
855-31	855-23		217-48-14				-137373.392	-71235.657		
855-23	855-4	90-05-55	127-54-09	13.861	-8.515	10.937	-137381.907	-71224.720	10.937	-93.128555
855-4	855-5	135-13-04	83-07-13	3.014	0.361	2.992	-137381.546	-71221.728	24.866	8.976626
855-5	855-24	134-45-35	37-52-48	18.602	14.683	11.422	-137366.863	-71210.306	39.280	576.748240
855-24	855-32	89-59-01	307-51-49	15.988	9.813	-12.622	-137357.050	-71222.928	38.080	373.679040
855-32	855-31	90-40-48	218-32-37	3.157	-2.469	-1.967	-137359.519	-71224.895	23.491	-57.999279
855-31	855-23	179-15-37	217-48-14	17.558	-13.873	-10.762	-137373.392	-71235.657	10.762	-149.301226
									倍面積	658.974846
									面積	329.487423

<< H.7 高丘・葵 地区 >>

* * 面積計算 (倍横距法) *					* * ワーク名: 855BL-6					
器械点	視準点	夾角	方向角	距離	緯距	経距	X座標	Y座標	倍横距	倍面積
855-30	855-22		217-47-22				-137360.233	-71252.559		
855-22	855-23	90-06-47	127-54-09	21.420	-13.159	16.902	-137373.392	-71235.657	16.902	-222.413418
855-23	855-31	89-54-05	37-48-14	17.558	13.873	10.762	-137359.519	-71224.895	44.566	618.264118
855-31	855-30	90-01-25	307-49-39	21.424	13.139	-16.922	-137346.380	-71241.817	38.406	504.616434
855-30	855-22	89-57-43	217-47-22	17.530	-13.853	-10.742	-137360.233	-71252.559	10.742	-148.808926
									倍面積	751.658208
									面積	375.829104

<< H.7 高丘・葵 地区 >>

* * 面積計算 (倍横距法) *					* * ワーク名: 855BL-7-2					
器械点	視準点	夾角	方向角	距離	緯距	経距	X座標	Y座標	倍横距	倍面積
855-29	855-21		217-54-09				-137357.662	-71255.861		
855-21	855-22	90-00-00	127-54-09	4.185	-2.571	3.302	-137360.233	-71252.559	3.302	-8.489442
855-22	855-30	89-53-13	37-47-22	17.530	13.853	10.742	-137346.380	-71241.817	17.346	240.294138
855-30	855-29	90-10-18	307-57-40	4.151	2.553	-3.272	-137343.827	-71245.089	24.816	63.355248
855-29	855-21	89-56-29	217-54-09	17.534	-13.835	-10.772	-137357.662	-71255.861	10.772	-149.030620
									倍面積	146.129324
									面積	73.064662



<< H.7 高丘・葵 地区 >>

* * 面積計算 (倍横距法) * *					ワーク名: 855BL-7-3					
器械点	視準点	夾角	方向角	距離	緯距	経距	X座標	Y座標	倍横距	倍面積
855-28	855-3		217-52-35				-137350.966	-71264.462		
855-3	855-21	90-01-34	127-54-09	10.900	-6.696	8.601	-137357.662	-71255.861	8.601	-57.592296
855-21	855-29	90-00-00	37-54-09	17.534	13.835	10.772	-137343.827	-71245.089	27.974	387.020290
855-29	855-28	90-03-31	307-57-40	10.908	6.710	-8.601	-137337.117	-71253.690	30.145	202.272950
855-28	855-3	89-54-55	217-52-35	17.545	-13.849	-10.772	-137350.966	-71264.462	10.772	-149.181428
									倍面積	382.519516
									面積	191.259758

<< H.7 高丘・葵 地区 >>

* * 面積計算 (倍横距法) * *					ワーク名: 855BL-8					
器械点	視準点	夾角	方向角	距離	緯距	経距	X座標	Y座標	倍横距	倍面積
855-26	855-1		217-53-24				-137336.199	-71277.702		
855-1	855-2	135-00-12	172-53-36	5.003	-4.965	0.619	-137341.164	-71277.083	0.619	-3.073335
855-2	855-3	134-56-28	127-50-04	15.980	-9.802	12.621	-137350.966	-71264.462	13.859	-135.845918
855-3	855-27	90-02-31	37-52-35	14.680	11.587	9.013	-137339.379	-71255.449	35.493	411.257391
855-27	855-26	90-00-49	307-53-24	19.514	11.985	-15.401	-137327.394	-71270.850	29.105	348.823425
855-26	855-1	90-00-00	217-53-24	11.157	-8.805	-6.852	-137336.199	-71277.702	6.852	-60.331860
									倍面積	560.829703
									面積	280.4148515