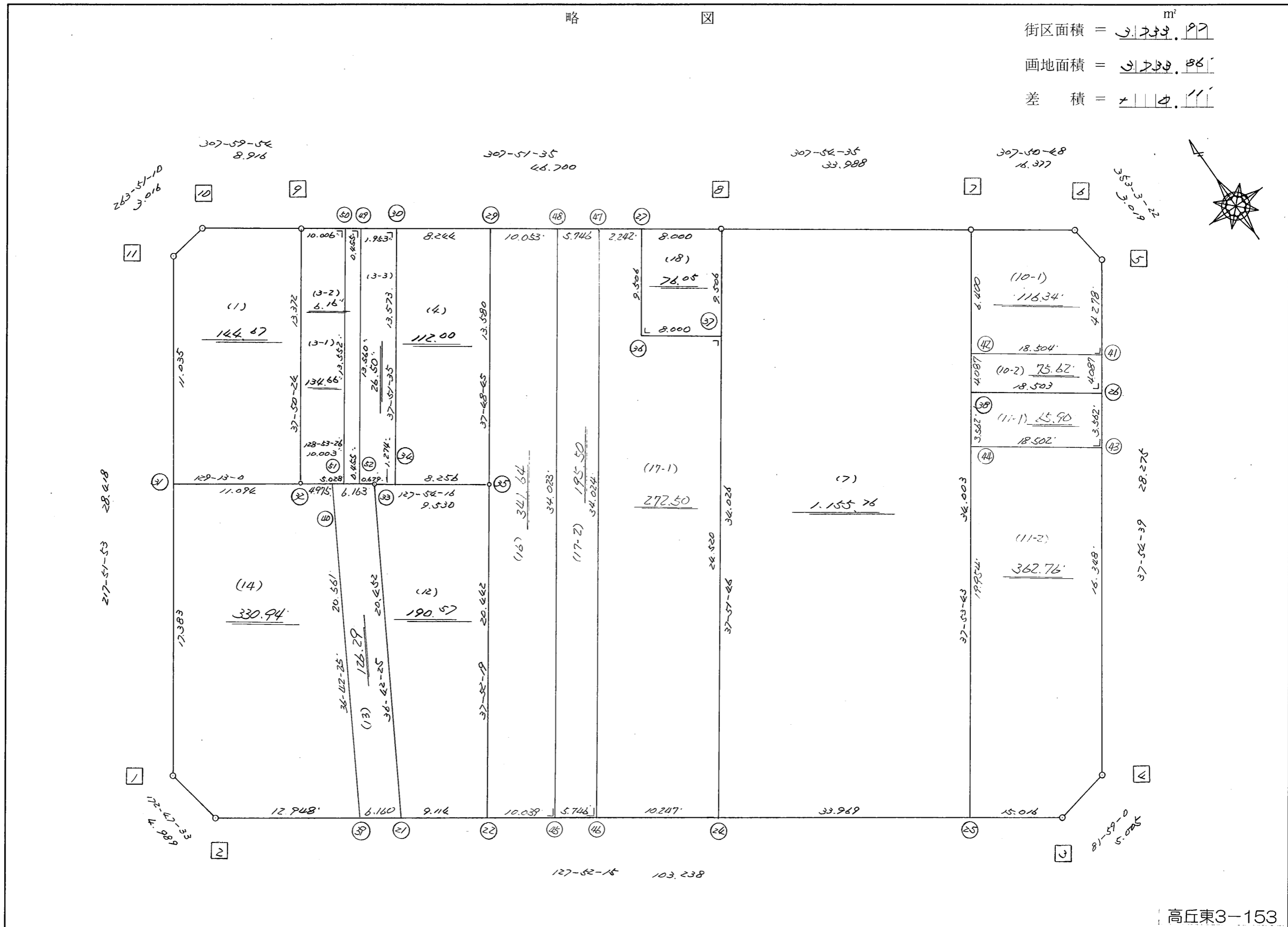


街区面積 = 5,733.97 m²

画地面積 = 5,733.85

差積 = 0.12



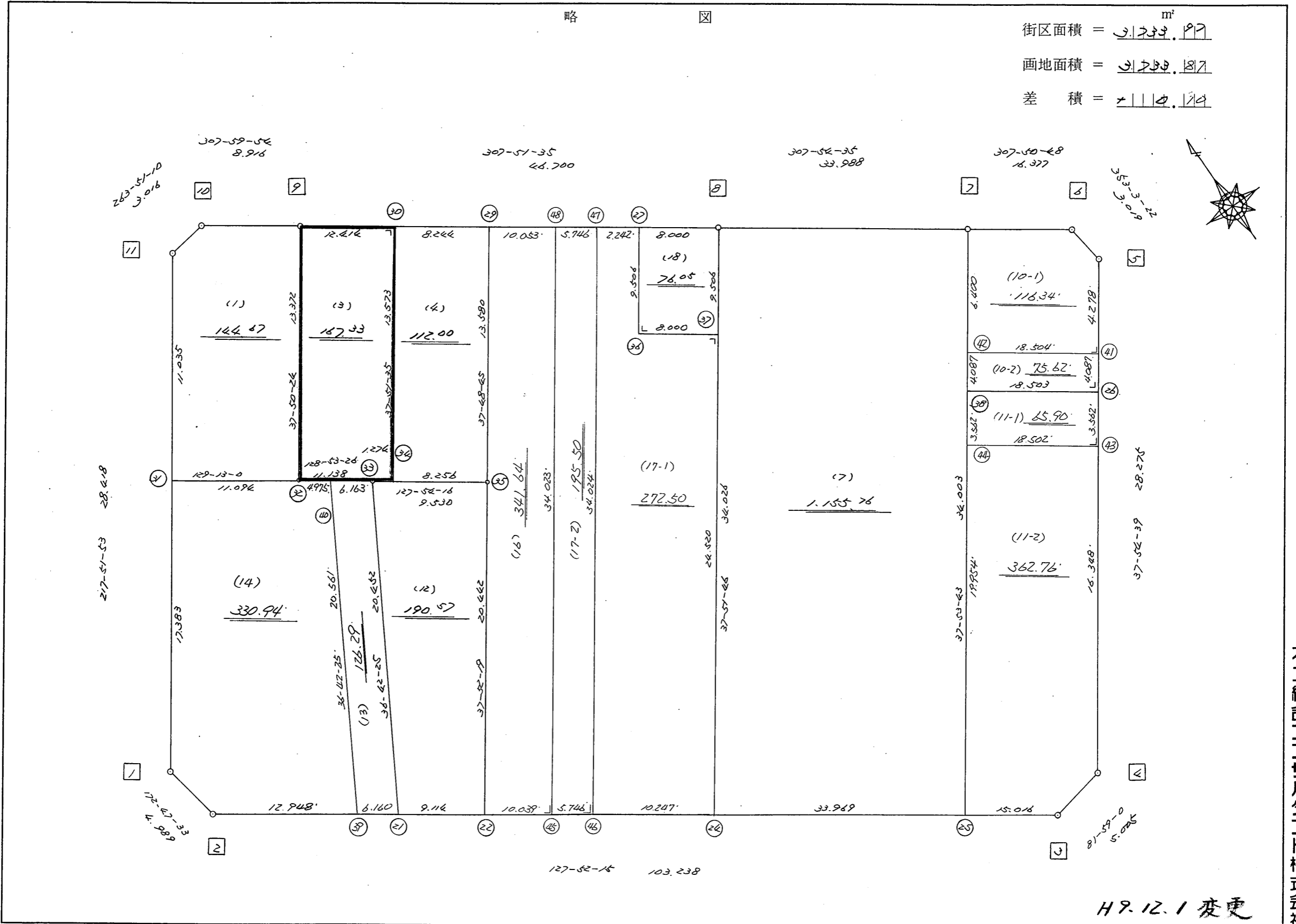
高丘東3-153

街区点番号 1 ~ 11 筆界点番号 21 ~ 52 画地番号 (1) ~ (13)

不二輪硝子株式会社

略 図

街区面積 = 3,233.97 m²
 画地面積 = 3,233.87
 差 積 = 0.10



不二総合コンサルタント株式会社

H9.12.1 変更

街区点番号 □ 1 ~ □ 11 筆界点番号 ○ 21 ~ ○ 48 画地番号 (/) ~ (13)

<< H.7 高丘・葵 地区 >>

※ ※ 面積計算 (倍横距法) ※ ※					ワーク名: 854BL					
器械点	視準点	夾角	方向角	距離	緯距	経距	X座標	Y座標	倍横距	倍面積
854-11	854-1		217-51-53				-137264.857	-71369.489		
854-1	854-2	134-55-40	172-47-33	4.989	-4.950	0.626	-137269.807	-71368.863	0.626	-3.098700
854-2	854-3	135-04-42	127-52-15	103.238	-63.376	81.496	-137333.183	-71287.367	82.748	-5244.237248
854-3	854-4	134-06-45	81-59-00	5.005	0.698	4.956	-137332.485	-71282.411	169.200	118.101600
854-4	854-5	135-55-39	37-54-39	28.275	22.308	17.373	-137310.177	-71265.038	191.529	4272.628932
854-5	854-6	135-08-43	353-03-22	3.019	2.997	-0.365	-137307.180	-71265.403	208.537	624.985389
854-6	854-7	134-47-26	307-50-48	16.377	10.048	-12.932	-137297.132	-71278.335	195.240	1961.771520
854-7	854-8	180-03-47	307-54-35	33.988	20.883	-26.816	-137276.249	-71305.151	155.492	3247.139436
854-8	854-9	179-57-00	307-51-35	46.700	28.661	-36.870	-137247.588	-71342.021	91.806	2631.251766
854-9	854-10	180-08-19	307-59-54	8.916	5.489	-7.026	-137242.099	-71349.047	47.910	262.977990
854-10	854-11	135-51-16	263-51-10	3.016	-0.323	-2.999	-137242.422	-71352.046	37.885	-12.236855
854-11	854-1	134-00-43	217-51-53	28.418	-22.435	-17.443	-137264.857	-71369.489	17.443	-391.333705
									倍面積	7467.950125
									面積	3733.9750625

<< H.7 高丘・葵 地区 >>

* * 面積計算 (倍横距法) *					* * ワーク名: 854BL-1					
器械点	視準点	夾角	方向角	距離	緯距	経距	X座標	Y座標	倍横距	倍面積
854-11	854-31		217-51-53				-137251.134	-71358.819		
854-31	854-32	91-21-07	129-13-00	11.094	-7.014	8.595	-137258.148	-71350.224	8.595	-60.285330
854-32	854-9	88-37-24	37-50-24	13.372	10.560	8.203	-137247.588	-71342.021	25.393	268.150080
854-9	854-10	90-09-30	307-59-54	8.916	5.489	-7.026	-137242.099	-71349.047	26.570	145.842730
854-10	854-11	135-51-16	263-51-10	3.016	-0.323	-2.999	-137242.422	-71352.046	16.545	-5.344035
854-11	854-31	134-00-43	217-51-53	11.035	-8.712	-6.773	-137251.134	-71358.819	6.773	-59.006376
									倍面積	289.357069
									面積	144.6785345

<< H.7 高丘・葵 地区 >>

* * 面積計算 (倍横距法) *					* * ワーク名: 854BL-3					
器械点	視準点	夾角	方向角	距離	緯距	経距	X座標	Y座標	倍横距	倍面積
854-9	854-32		217-50-24				-137258.148	-71350.224		
854-32	854-33	91-03-02	128-53-26	11.138	-6.993	8.669	-137265.141	-71341.555	8.669	-60.622317
854-33	854-34	179-00-50	127-54-16	1.274	-0.782	1.005	-137265.923	-71340.550	18.343	-14.344226
854-34	854-30	89-57-19	37-51-35	13.573	10.716	8.330	-137255.207	-71332.220	27.678	296.597448
854-30	854-9	90-00-00	307-51-35	12.414	7.619	-9.801	-137247.588	-71342.021	26.207	199.671133
854-9	854-32	89-58-49	217-50-24	13.372	-10.560	-8.203	-137258.148	-71350.224	8.203	-86.623680
									倍面積	334.678358
									面積	167.339179

座標面積計算書 (倍横距法)

454 [街区名 : 854]
 [地番 : 854 (3-1)]

点名	点名	内角	方向角	辺長	d x	*	d y	*	X	Y	DMD	2 A
854-50	854-9		307-51-35						-137247.588	-71342.021		
854-9	854-32	89-58-49	217-50-24	13.372	-10.560	0	-8.203	0	-137258.148	-71350.224	-8.203	86.623680
854-32	854-51	91-03-02	128-53-26	10.003	-6.280	0	7.786	0	-137264.428	-71342.438	-8.620	54.133600
854-51	854-50	88-58-09	37-51-35	13.552	10.700	-1	8.317	0	-137253.729	-71334.121	7.483	80.060617
854-50	854-9	90-00-00	307-51-35	10.006	6.141	0	-7.900	0	-137247.588	-71342.021	7.900	48.513900
合計	測角数 = 4	360-00-00		46.933	0.001	-1	0.000	0			倍面積	269.331797
											面積	134.6658985
											地積	134.66

454 [街区名 : 854]
 [地番 : 854 (3-2)]

点名	点名	内角	方向角	辺長	d x	*	d y	*	X	Y	DMD	2 A
854-51	854-52		128-53-26						-137264.714	-71342.084		
854-52	854-49	88-58-09	37-51-35	13.560	10.706	0	8.322	0	-137254.008	-71333.762	8.322	89.095332
854-49	854-50	90-00-00	307-51-35	0.455	0.279	0	-0.359	0	-137253.729	-71334.121	16.285	4.543515
854-50	854-51	90-00-00	217-51-35	13.552	-10.700	1	-8.317	0	-137264.428	-71342.438	7.609	-81.408691
854-51	854-52	91-01-51	128-53-26	0.455	-0.286	0	0.354	0	-137264.714	-71342.084	-0.354	0.101244
合計	測角数 = 4	360-00-00		28.022	-0.001	1	0.000	0			倍面積	12.331400
											面積	6.1657000
											地積	6.16

座標面積計算書 (倍横距法)

454 [街区名 : 854]
 [地番 : 854(3-3)]

点名	点名	内角	方向角	辺長	dx	*	dy	*	X	Y	DMD	2A
854-33	854-34		127-54-16						-137265.923	-71340.550		
854-34	854-30	89-57-19	37-51-35	13.573	10.716	0	8.330	0	-137255.207	-71332.220	8.330	89.264280
854-30	854-49	90-00-00	307-51-35	1.953	1.199	0	-1.542	0	-137254.008	-71333.762	15.118	18.126482
854-49	854-52	90-00-00	217-51-35	13.560	-10.706	0	-8.322	0	-137264.714	-71342.084	5.254	-56.249324
854-52	854-33	91-01-51	128-53-26	0.679	-0.426	-1	0.528	1	-137265.141	-71341.555	-2.539	1.084153
854-33	854-34	179-00-50	127-54-16	1.274	-0.783	1	1.005	0	-137265.923	-71340.550	-1.005	0.785910
合計	測角数 = 5	540-00-00		31.039	0.000	0	-0.001	1			倍面積	53.011501
											面積	26.5057505
											地積	26.50

<< H.7 高丘・葵 地区 >>

* * 面積計算 (倍横距法) * *					ワーク名: 854BL-4					
器械点	視準点	夾角	方向角	距離	緯距	経距	X座標	Y座標	倍横距	倍面積
854-30	854-34		217-51-35				-137265.923	-71340.550		
854-34	854-35	90-02-41	127-54-16	8.256	-5.072	6.514	-137270.995	-71334.036	6.514	-33.039008
854-35	854-29	89-54-29	37-48-45	13.580	10.728	8.325	-137260.267	-71325.711	21.353	229.074984
854-29	854-30	90-02-50	307-51-35	8.244	5.060	-6.509	-137255.207	-71332.220	23.169	117.235140
854-30	854-34	90-00-00	217-51-35	13.573	-10.716	-8.330	-137265.923	-71340.550	8.330	-89.264280
									倍面積	224.006836
									面積	112.003418

<< H.7 高丘・葵 地区 >>

* * 面積計算 (倍横距法) * *					ワーク名: 854BL-7					
器械点	視準点	夾角	方向角	距離	緯距	経距	X座標	Y座標	倍横距	倍面積
854-8	854-24		217-51-46				-137303.112	-71326.035		
854-24	854-25	90-00-29	127-52-15	33.969	-20.853	26.815	-137323.965	-71299.220	26.815	-559.173195
854-25	854-7	90-01-28	37-53-43	34.003	26.833	20.885	-137297.132	-71278.335	74.515	1999.460995
854-7	854-8	90-00-52	307-54-35	33.988	20.883	-26.816	-137276.249	-71305.151	68.584	1432.239672
854-8	854-24	89-57-11	217-51-46	34.026	-26.863	-20.884	-137303.112	-71326.035	20.884	-561.006892
									倍面積	2311.520580
									面積	1155.760290

座標面積計算書 (倍横距法)

454 [街区名 : 854]
 [地番 : 854(10-1)]

点名	点名	内角	方向角	辺長	dx	*	dy	*	X	Y	DMD	2A
854-41	854-5		37-54-39						-137310.177	-71265.038		
854-5	854-6	135-08-43	353-03-22	3.019	2.997	0	-0.365	0	-137307.180	-71265.403	-0.365	-1.093905
854-6	854-7	134-47-26	307-50-48	16.377	10.048	0	-12.932	0	-137297.132	-71278.335	-13.662	-137.275776
854-7	854-42	90-02-55	217-53-43	6.400	-5.050	-1	-3.931	0	-137302.183	-71282.266	-30.525	154.181775
854-42	854-41	90-00-56	127-54-39	18.504	-11.369	0	14.599	0	-137313.552	-71267.667	-19.857	225.754233
854-41	854-5	90-00-00	37-54-39	4.278	3.375	0	2.629	0	-137310.177	-71265.038	-2.629	-8.872875
合計	測角数 = 5	540-00-00		48.578	0.001	-1	0.000	0			倍面積	232.693452
											面積	116.3467260
											地積	116.34

454 [街区名 : 854]
 [地番 : 854(10-2)]

点名	点名	内角	方向角	辺長	dx	*	dy	*	X	Y	DMD	2A
854-42	854-38		217-53-43						-137305.408	-71284.776		
854-38	854-26	90-00-56	127-54-39	18.503	-11.369	0	14.598	0	-137316.777	-71270.178	14.598	-165.964662
854-26	854-41	90-00-00	37-54-39	4.087	3.225	0	2.511	0	-137313.552	-71267.667	31.707	102.255075
854-41	854-42	90-00-00	307-54-39	18.504	11.369	0	-14.599	0	-137302.183	-71282.266	19.619	223.048411
854-42	854-38	89-59-04	217-53-43	4.087	-3.225	0	-2.510	0	-137305.408	-71284.776	2.510	-8.094750
合計	測角数 = 4	360-00-00		45.181	0.000	0	0.000	0			倍面積	151.244074
											面積	75.6220370
											地積	75.62

座標面積計算書 (倍横距法)

454 [街区名 : 854]
 [地番 : 854(11-1)]

点名	点名	内角	方向角	辺長	dx	*	dy	*	X	Y	DMD	2A
854-43	854-26 /		37-54-39						-137316.777	-71270.178		
854-26	854-38 /	90-00-00	307-54-39	18.503 /	11.369	0	-14.598	0	-137305.408	-71284.776	-14.598	-165.964662
854-38	854-44 /	89-59-04	217-53-43	3.562 /	-2.811	0	-2.188	0	-137308.219	-71286.964	-31.384	88.220424
854-44	854-43 /	90-00-56	127-54-39	18.502 /	-11.368	0	14.597	1	-137319.587	-71272.366	-18.974	215.696432
854-43	854-26 /	90-00-00	37-54-39	3.562 /	2.810	0	2.189	-1	-137316.777	-71270.178	-2.188	-6.148280
合計	測角数 = 4	360-00-00		44.129	0.000	0	0.000	0			倍面積	131.803914
											面積	65.9019570
											地積	65.90 /

454 [街区名 : 854]
 [地番 : 854(11-2)]

点名	点名	内角	方向角	辺長	dx	*	dy	*	X	Y	DMD	2A
854-25	854-3 /		127-52-15						-137333.183	-71287.367		
854-3	854-4 /	134-06-45	81-59-00	5.005 /	0.698	0	4.956	0	-137332.485	-71282.411	4.956	3.459288
854-4	854-43 /	135-55-39	37-54-39	16.348 /	12.898	0	10.045	0	-137319.587	-71272.366	19.957	257.405386
854-43	854-44 /	90-00-00	307-54-39	18.502 /	11.368	0	-14.597	-1	-137308.219	-71286.964	15.404	175.112672
854-44	854-25 /	89-59-04	217-53-43	19.954 /	-15.746	0	-12.256	0	-137323.965	-71299.220	-11.450	180.291700
854-25	854-3 /	89-58-32	127-52-15	15.016 /	-9.218	0	11.854	-1	-137333.183	-71287.367	-11.853	109.260954
合計	測角数 = 5	540-00-00		74.825	0.000	0	0.002	-2			倍面積	725.530000
											面積	362.7650000
											地積	362.76 /

<< H.7 高丘・葵 地区 >>

* * 面積計算 (倍横距法) *					* * ワーク名: 854BL-10					
器械点	視準点	夾角	方向角	距離	緯距	経距	X座標	Y座標	倍横距	倍面積
854-7	854-38		217-53-43				-137305.408	-71284.776		
854-38	854-26	90-00-56	127-54-39	18.503	-11.369	14.598	-137316.777	-71270.178	14.598	-165.964662
854-26	854-5	90-00-00	37-54-39	8.365	6.600	5.140	-137310.177	-71265.038	34.336	226.617600
854-5	854-6	135-08-43	353-03-22	3.019	2.997	-0.365	-137307.180	-71265.403	39.111	117.215667
854-6	854-7	134-47-26	307-50-48	16.377	10.048	-12.932	-137297.132	-71278.335	25.814	259.379072
854-7	854-38	90-02-55	217-53-43	10.487	-8.276	-6.441	-137305.408	-71284.776	6.441	-53.305716
									倍面積	383.941961
									面積	191.9709805

<< H.7 高丘・葵 地区 >>

* * 面積計算 (倍横距法) *					* * ワーク名: 854BL-11					
器械点	視準点	夾角	方向角	距離	緯距	経距	X座標	Y座標	倍横距	倍面積
854-38	854-25		217-53-43				-137323.965	-71299.220		
854-25	854-3	89-58-32	127-52-15	15.016	-9.218	11.853	-137333.183	-71287.367	11.853	-109.260954
854-3	854-4	134-06-45	81-59-00	5.005	0.698	4.956	-137332.485	-71282.411	28.662	20.006076
854-4	854-26	135-55-39	37-54-39	19.910	15.708	12.233	-137316.777	-71270.178	45.851	720.227508
854-26	854-38	90-00-00	307-54-39	18.503	11.369	-14.598	-137305.408	-71284.776	43.486	494.392334
854-38	854-25	89-59-04	217-53-43	23.516	-18.557	-14.444	-137323.965	-71299.220	14.444	-268.037308
									倍面積	857.327656
									面積	428.663828

<< H.7 高丘・葵 地区 >>

* * 面積計算 (倍横距法) *					* * ワーク名: 854BL-12						
器械点	視準点	夾角	方向角	距離	緯距	経距	X座標	Y座標	倍横距	倍面積	
854-33	854-21		216-42-25				-137281.537	-71353.780			
854-21	854-22	91-09-50	127-52-15	9.114	-5.594	7.195	-137287.131	-71346.585	7.195	-40.248830	
854-22	854-35	90-00-04	37-52-19	20.442	16.136	12.549	-137270.995	-71334.036	26.939	434.687704	
854-35	854-33	90-01-57	307-54-16	9.530	5.854	-7.519	-137265.141	-71341.555	31.969	187.146526	
854-33	854-21	88-48-09	216-42-25	20.452	-16.396	-12.225	-137281.537	-71353.780	12.225	-200.441100	
									倍面積	381.144300	
									面積	190.572150	

<< H.7 高丘・葵 地区 >>

* * 面積計算 (倍横距法) *					* * ワーク名: 854BL-13						
器械点	視準点	夾角	方向角	距離	緯距	経距	X座標	Y座標	倍横距	倍面積	
854-31	854-1		217-51-53				-137264.857	-71369.489			
854-1	854-2	134-55-40	172-47-33	4.989	-4.950	0.626	-137269.807	-71368.863	0.626	-3.098700	
854-2	854-21	135-04-42	127-52-15	19.107	-11.730	15.083	-137281.537	-71353.780	16.335	-191.609550	
854-21	854-33	88-50-10	36-42-25	20.452	16.396	12.225	-137265.141	-71341.555	43.643	715.570628	
854-33	854-32	92-11-01	308-53-26	11.138	6.993	-8.669	-137258.148	-71350.224	47.199	330.062607	
854-32	854-31	180-19-34	309-13-00	11.094	7.014	-8.595	-137251.134	-71358.819	29.935	209.964090	
854-31	854-1	88-38-53	217-51-53	17.383	-13.723	-10.670	-137264.857	-71369.489	10.670	-146.424410	
									倍面積	914.464665	
									面積	457.232325	

座標面積計算書 (倍横距法)

454 [街区名 : 854]
 [地番 : 854 (13)]

点名	点名	内角	方向角	辺長	d x	*	d y	*	X	Y	DMD	2 A
854-39	854-21		127-52-15						-137281.537	-71353.780		
854-21	854-33	88-50-10	36-42-25	20.452	16.396	0	12.225	0	-137265.141	-71341.555	12.225	200.441100
854-33	854-40	92-11-01	308-53-26	6.163	3.869	1	-4.797	0	-137261.271	-71346.352	19.653	76.057110
854-40	854-39	87-48-59	216-42-25	20.561	-16.484	-1	-12.290	0	-137277.756	-71358.642	2.566	-42.300510
854-39	854-21	91-09-50	127-52-15	6.160	-3.782	1	4.863	-1	-137281.537	-71353.780	-4.862	18.383222
合計	測角数 = 4	360-00-00		53.336	-0.001	1	0.001	-1			倍面積	252.580922
											面積	126.2904610
											地積	126.29

454 [街区名 : 854]
 [地番 : 854 (14)]

点名	点名	内角	方向角	辺長	d x	*	d y	*	X	Y	DMD	2 A
854-31	854-1		217-51-53						-137264.857	-71369.489		
854-1	854-2	134-55-40	172-47-33	4.989	-4.950	0	0.626	0	-137269.807	-71368.863	0.626	-3.098700
854-2	854-39	135-04-42	127-52-15	12.948	-7.949	0	10.221	0	-137277.756	-71358.642	11.473	-91.198877
854-39	854-40	88-50-10	36-42-25	20.561	16.484	1	12.290	0	-137261.271	-71346.352	33.984	560.226240
854-40	854-32	92-11-01	308-53-26	4.975	3.123	0	-3.872	0	-137258.148	-71350.224	42.402	132.421446
854-32	854-31	180-19-34	309-13-00	11.094	7.014	0	-8.595	0	-137251.134	-71358.819	29.935	209.964090
854-31	854-1	88-38-53	217-51-53	17.383	-13.723	0	-10.670	0	-137264.857	-71369.489	10.670	-146.424410
合計	測角数 = 6	720-00-00		71.950	-0.001	1	0.000	0			倍面積	661.889789
											面積	330.9448945
											地積	330.94

座標面積計算書 (倍横距法)

454 [街区名 : 854]
 [地番 : 854(16)]

点名	点名	内角	方向角	辺長	d x	*	d y	*	X	Y	DMD	2 A
854-48	854-29		307-51-35						-137260.267	-71325.711		
854-29	854-35	89-57-10	217-48-45	13.580	-10.728	0	-8.326	1	-137270.995	-71334.036	-8.325	89.310600
854-35	854-22	180-03-34	217-52-19	20.442	-16.137	1	-12.549	0	-137287.131	-71346.585	-29.199	471.155064
854-22	854-45	89-59-56	127-52-15	10.039	-6.163	0	7.925	0	-137293.294	-71338.660	-33.823	208.451149
854-45	854-48	90-00-00	37-52-15	34.023	26.858	-1	20.886	0	-137266.437	-71317.774	-5.012	-134.607284
854-48	854-29	89-59-20	307-51-35	10.053	6.170	0	-7.937	0	-137260.267	-71325.711	7.937	48.971290
合計	測角数 = 5	540-00-00		88.137	0.000	0	-0.001	1			倍面積	683.280819
											面積	341.6404095
											地積	341.64 ✓

座標面積計算書 (倍横距法)

454 [街区名 : 854]
 [地番 : 854 (17-1)]

点名	点名	内角	方向角	辺長	dx	*	dy	*	X	Y	DMD	2A
854-46	854-24		127-52-15						-137303.112	-71326.035		
854-24	854-37	89-59-31	37-51-46	24.520	19.358	0	15.050	-1	-137283.754	-71310.986	15.049	291.318542
854-37	854-36	90-00-00	307-51-46	8.000	4.910	0	-6.316	0	-137278.844	-71317.302	23.782	116.769620
854-36	854-27	270-00-00	37-51-46	9.506	7.505	0	5.835	0	-137271.339	-71311.467	23.301	174.874005
854-27	854-47	89-59-49	307-51-35	2.242	1.376	0	-1.770	0	-137269.963	-71313.237	27.366	37.655616
854-47	854-46	90-00-40	217-52-15	34.024	-26.858	-1	-20.887	0	-137296.822	-71334.124	4.709	-126.479031
854-46	854-24	90-00-00	127-52-15	10.247	-6.290	0	8.089	0	-137303.112	-71326.035	-8.089	50.879810
合計	測角数 = 6	720-00-00		88.539	0.001	-1	0.001	-1			倍面積	545.018562
											面積	272.5092810
											地積	272.50 ✓

454 [街区名 : 854]
 [地番 : 854 (17-2)]

点名	点名	内角	方向角	辺長	dx	*	dy	*	X	Y	DMD	2A
854-45	854-46		127-52-15						-137296.822	-71334.124		
854-46	854-47	90-00-00	37-52-15	34.024	26.858	1	20.887	0	-137269.963	-71313.237	20.887	561.003933
854-47	854-48	89-59-20	307-51-35	5.746	3.526	0	-4.537	0	-137266.437	-71317.774	37.237	131.297662
854-48	854-45	90-00-40	217-52-15	34.023	-26.858	1	-20.886	0	-137293.294	-71338.660	11.814	-317.288598
854-45	854-46	90-00-00	127-52-15	5.746	-3.527	-1	4.536	0	-137296.822	-71334.124	-4.536	16.003008
合計	測角数 = 4	360-00-00		79.539	-0.001	1	0.000	0			倍面積	391.016005
											面積	195.5080025
											地積	195.50 ✓

<< H.7 高丘・葵 地区 >>

* * 面積計算 (倍横距法) *					* * ワーク名: 854BL-16					
器械点	視準点	夾角	方向角	距離	緯距	経距	X座標	Y座標	倍横距	倍面積
854-35	854-22		217-52-19				-137287.131	-71346.585		
854-22	854-24	89-59-56	127-52-15	26.032	-15.981	20.550	-137303.112	-71326.035	20.550	-328.409550
854-24	854-37	89-59-31	37-51-46	24.520	19.358	15.049	-137283.754	-71310.986	56.149	1086.932342
854-37	854-36	90-00-00	307-51-46	8.000	4.910	-6.316	-137278.844	-71317.302	64.882	318.570620
854-36	854-27	270-00-00	37-51-46	9.506	7.505	5.835	-137271.339	-71311.467	64.401	483.329505
854-27	854-29	89-59-49	307-51-35	18.041	11.072	-14.244	-137260.267	-71325.711	55.992	619.943424
854-29	854-35	89-57-10	217-48-45	13.580	-10.728	-8.325	-137270.995	-71334.036	33.423	-358.561944
854-35	854-22	180-03-34	217-52-19	20.442	-16.136	-12.549	-137287.131	-71346.585	12.549	-202.490664
									倍面積	1619.313733
									面積	809.6568665

<< H.7 高丘・葵 地区 >>

* * 面積計算 (倍横距法) *					* * ワーク名: 854BL-18					
器械点	視準点	夾角	方向角	距離	緯距	経距	X座標	Y座標	倍横距	倍面積
854-27	854-36		217-51-46				-137278.844	-71317.302		
854-36	854-37	90-00-00	127-51-46	8.000	-4.910	6.316	-137283.754	-71310.986	6.316	-31.011560
854-37	854-8	90-00-00	37-51-46	9.506	7.505	5.835	-137276.249	-71305.151	18.467	138.594835
854-8	854-27	89-59-49	307-51-35	8.000	4.910	-6.316	-137271.339	-71311.467	17.986	88.311260
854-27	854-36	90-00-11	217-51-46	9.506	-7.505	-5.835	-137278.844	-71317.302	5.835	-43.791675
									倍面積	152.102860
									面積	76.051430