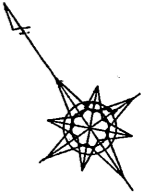
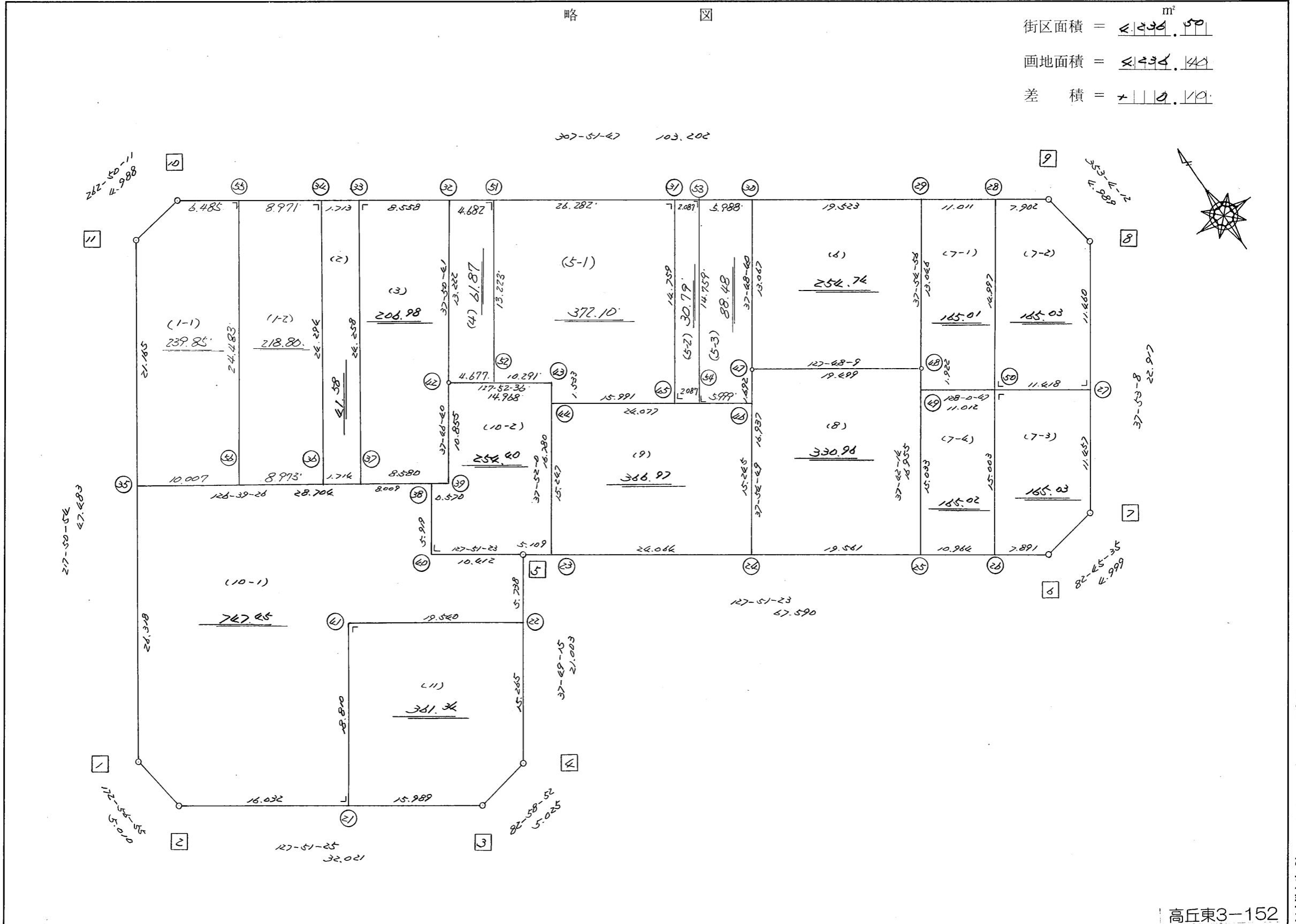


街区面積 = $\underline{\underline{2,436.50}}$ m²

画地面積 = $\underline{\underline{2,434.44}}$

差積 = $\underline{\underline{2.06}}$

略 図



不二総合コンサルタント株式会社

高丘東3-152

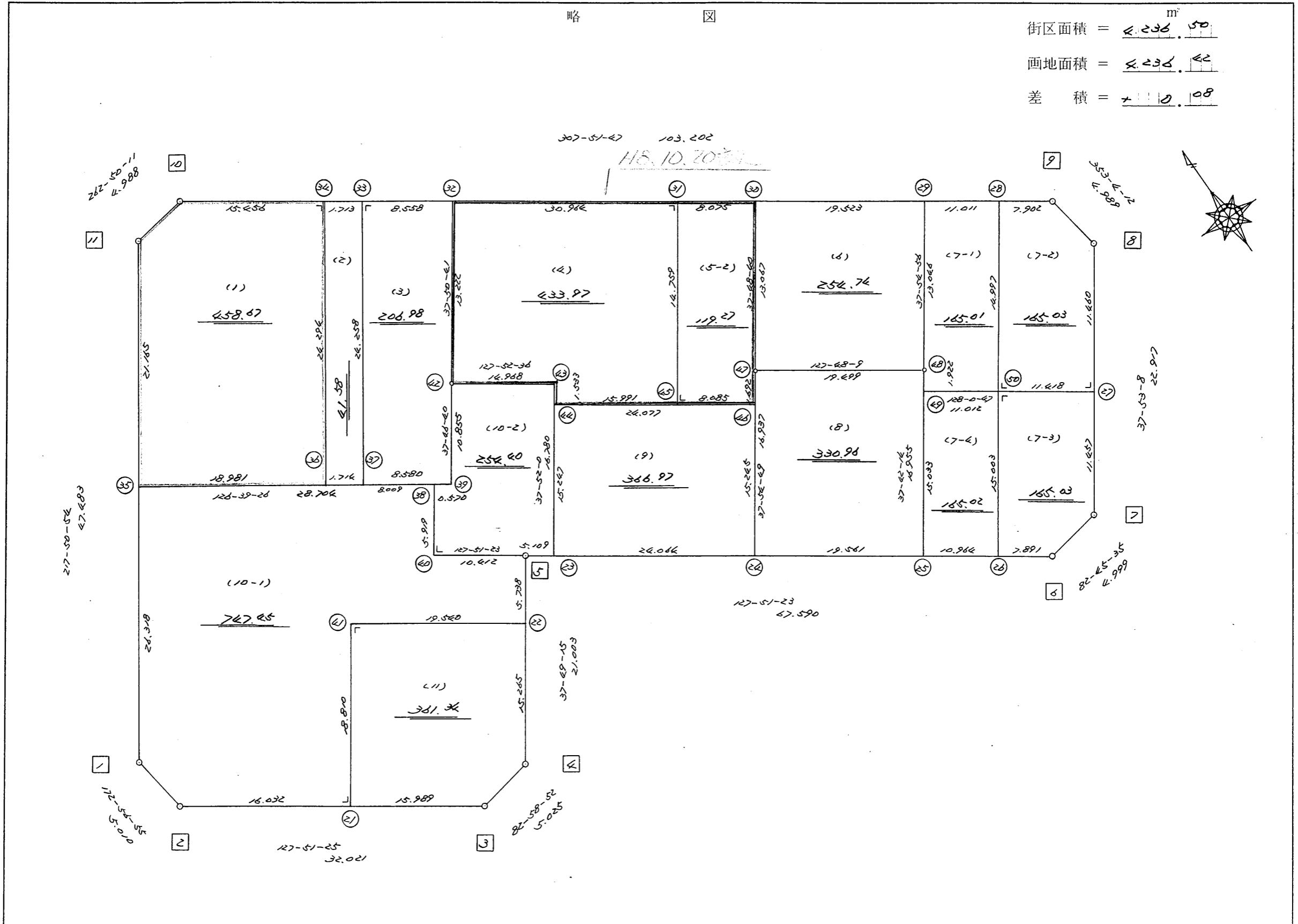
街区点番号 1 ~ 11

筆界点番号 21 ~ 56

画地番号 (/) ~ (//)

略 図

街区面積 = 4,236.50 m²
 画地面積 = 4,236.42
 差 積 = +0.08



不二綜合三三七儿タニト株式会社

街区点番号 / // 筆界点番号 21 ~ 50 画地番号 / //

<< H.7 高丘・葵 地区 >>

※ ※ 面積計算 (倍横距法) ※ ※				ワーク名: 853BL						
器械点	視準点	夾角	方向角	距離	緯距	経距	X座標	Y座標	倍横距	倍面積
853-11	853-1		217-50-54				-137312.672	-71406.631		
853-1	853-2	135-06-01	172-56-55	5.010	-4.972	0.615	-137317.644	-71406.016	0.615	-3.057780
853-2	853-3	134-54-30	127-51-25	32.021	-19.651	25.282	-137337.295	-71380.734	26.512	-520.987312
853-3	853-4	135-07-27	82-58-52	5.025	0.614	4.987	-137336.681	-71375.747	56.781	34.863534
853-4	853-5	134-50-23	37-49-15	21.003	16.591	12.879	-137320.090	-71362.868	74.647	1238.468377
853-5	853-6	270-02-08	127-51-23	67.590	-41.479	53.366	-137361.569	-71309.502	140.892	-5844.059268
853-6	853-7	134-54-12	82-45-35	4.999	0.630	4.959	-137360.939	-71304.543	199.217	125.506710
853-7	853-8	135-07-33	37-53-08	22.917	18.087	14.073	-137342.852	-71290.470	218.249	3947.469663
853-8	853-9	135-11-04	353-04-12	4.989	4.953	-0.602	-137337.899	-71291.072	231.720	1147.709160
853-9	853-10	134-47-35	307-51-47	103.202	63.343	-81.476	-137274.556	-71372.548	149.642	9478.773206
853-10	853-11	134-58-24	262-50-11	4.988	-0.622	-4.949	-137275.178	-71377.497	63.217	-39.320974
853-11	853-1	135-00-43	217-50-54	47.483	-37.494	-29.134	-137312.672	-71406.631	29.134	-1092.350196
									倍面積	8473.015120
									面積	4236.507560

座標面積計算書 (倍横距法)

453 [街区名 : 853]
 [地番 : 853(1-1)]

点名	点名	内角	方向角	辺長	dx	*	dy	*	X	Y	DMD	2A
853-55	853-10		307-51-47						-137274.556	-71372.548		
853-10	853-11	134-58-24	262-50-11	4.988	-0.622	0	-4.949	0	-137275.178	-71377.497	-4.949	3.078278
853-11	853-35	135-00-43	217-50-54	21.165	-16.713	0	-12.986	0	-137291.891	-71390.483	-22.884	382.460292
853-35	853-56	88-48-32	126-39-26	10.007	-5.974	0	8.028	0	-137297.865	-71382.455	-27.842	166.328108
853-56	853-55	91-12-21	37-51-47	24.483	19.329	0	15.027	0	-137278.536	-71367.428	-4.787	-92.527923
853-55	853-10	90-00-00	307-51-47	6.485	3.980	0	-5.120	0	-137274.556	-71372.548	5.120	20.377600
合計	測角数 = 5	540-00-00		67.128	0.000	0	0.000	0			倍面積	479.716355
											面積	239.8581775
											地積	239.85

453 [街区名 : 853]
 [地番 : 853(1-2)]

点名	点名	内角	方向角	辺長	dx	*	dy	*	X	Y	DMD	2A
853-56	853-36		126-39-26						-137303.223	-71375.257		
853-36	853-34	91-12-21	37-51-47	24.294	19.180	0	14.911	1	-137284.043	-71360.345	14.912	286.012160
853-34	853-55	90-00-00	307-51-47	8.971	5.506	1	-7.082	-1	-137278.536	-71367.428	22.741	125.234687
853-55	853-56	90-00-00	217-51-47	24.483	-19.329	0	-15.027	0	-137297.865	-71382.455	0.631	-12.196599
853-56	853-36	88-47-39	126-39-26	8.973	-5.357	-1	7.198	0	-137303.223	-71375.257	-7.198	38.566884
合計	測角数 = 4	360-00-00		66.721	0.000	0	0.000	0			倍面積	437.617132
											面積	218.8085660
											地積	218.80

<< H.7 高丘・葵 地区 >>

* * 面積計算 (倍横距法) *					* * ワーク名: 853BL-1					
器械点	視準点	夾角	方向角	距離	緯距	経距	X座標	Y座標	倍横距	倍面積
853-11	853-35		217-50-54				-137291.891	-71390.483		
853-35	853-36	88-48-32	126-39-26	18.981	-11.332	15.226	-137303.223	-71375.257	15.226	-172.541032
853-36	853-34	91-12-21	37-51-47	24.294	19.180	14.912	-137284.043	-71360.345	45.364	870.081520
853-34	853-10	90-00-00	307-51-47	15.456	9.487	-12.203	-137274.556	-71372.548	48.073	456.068551
853-10	853-11	134-58-24	262-50-11	4.988	-0.622	-4.949	-137275.178	-71377.497	30.921	-19.232862
853-11	853-35	135-00-43	217-50-54	21.165	-16.713	-12.986	-137291.891	-71390.483	12.986	-217.035018
									倍面積	917.341159
									面積	458.6705795

<< H.7 高丘・葵 地区 >>

* * 面積計算 (倍横距法) *					* * ワーク名: 853BL-2					
器械点	視準点	夾角	方向角	距離	緯距	経距	X座標	Y座標	倍横距	倍面積
853-34	853-36		217-51-47				-137303.223	-71375.257		
853-36	853-37	88-47-39	126-39-26	1.714	-1.023	1.375	-137304.246	-71373.882	1.375	-1.406625
853-37	853-33	91-12-21	37-51-47	24.258	19.152	14.889	-137285.094	-71358.993	17.639	337.822128
853-33	853-34	90-00-00	307-51-47	1.713	1.051	-1.352	-137284.043	-71360.345	31.176	32.765976
853-34	853-36	90-00-00	217-51-47	24.294	-19.180	-14.912	-137303.223	-71375.257	14.912	-286.012160
									倍面積	83.169319
									面積	41.5846595

<< H.7 高丘・葵 地区 >>

* * 面積計算 (倍横距法) *					* * ワーク名: 853BL-3					
器械点	視準点	夾角	方向角	距離	緯距	経距	X座標	Y座標	倍横距	倍面積
853-33	853-37		217-51-47				-137304.246	-71373.882		
853-37	853-39	88-47-39	126-39-26	8.580	-5.122	6.883	-137309.368	-71366.999	6.883	-35.254726
853-39	853-42	91-07-14	37-46-40	10.855	8.580	6.650	-137300.788	-71360.349	20.416	175.169280
853-42	853-32	180-04-01	37-50-41	13.222	10.441	8.112	-137290.347	-71352.237	35.178	367.293498
853-32	853-33	90-01-06	307-51-47	8.558	5.253	-6.756	-137285.094	-71358.993	36.534	191.913102
853-33	853-37	90-00-00	217-51-47	24.258	-19.152	-14.889	-137304.246	-71373.882	14.889	-285.154128
									倍面積	413.967026
									面積	206.983513

<< H.7 高丘・葵 地区 >>

* * 面積計算 (倍横距法) *					* * ワーク名: 853BL-4					
器械点	視準点	夾角	方向角	距離	緯距	経距	X座標	Y座標	倍横距	倍面積
853-32	853-42		217-50-41				-137300.788	-71360.349		
853-42	853-43	90-01-55	127-52-36	14.968	-9.190	11.815	-137309.978	-71348.534	11.815	-108.579850
853-43	853-44	269-59-24	217-52-00	1.533	-1.210	-0.941	-137311.188	-71349.475	22.689	-27.453690
853-44	853-45	89-59-47	127-51-47	15.991	-9.815	12.625	-137321.003	-71336.850	34.373	-337.370995
853-45	853-31	90-00-00	37-51-47	14.759	11.651	9.059	-137309.352	-71327.791	56.057	653.120107
853-31	853-32	90-00-00	307-51-47	30.964	19.005	-24.446	-137290.347	-71352.237	40.670	772.933350
853-32	853-42	89-58-54	217-50-41	13.222	-10.441	-8.112	-137300.788	-71360.349	8.112	-84.697392
									倍面積	867.951530
									面積	433.975765

座標面積計算書 (倍横距法)

453 [街区名 : 853]
 [地番 : 853 (4)]

点名	点名	内角	方向角	辺長	dx	*	dy	*	X	Y	DMD	2A
853-51	853-32✓		307-51-47						-137290.347	-71352.237		
853-32	853-42✓	89-58-54	217-50-41	13.222✓	-10.441	0	-8.112	0	-137300.788	-71360.349	-8.112	84.697392
853-42	853-52✓	90-01-55	127-52-36	4.677✓	-2.872	0	3.692	0	-137303.660	-71356.657	-12.532	35.991904
853-52	853-51✓	89-59-11	37-51-47	13.223✓	10.439	1	8.116	0	-137293.220	-71348.541	-0.724	-7.558560
853-51	853-32✓	90-00-00	307-51-47	4.682✓	2.874	-1	-3.696	0	-137290.347	-71352.237	3.696	10.618608
合計	測角数 = 4	360-00-00		35.804	0.000	0	0.000	0			倍面積	123.749344
											面積	61.8746720
											地積	61.87✓

座標面積計算書 (倍横距法)

453 [街区名 : 853]
 [地番 : 853 (5-1)]

点名	点名	内角	方向角	辺長	dx	*	dy	*	X	Y	DMD	2A
853-52	853-43		127-52-36						-137309.978	-71348.534		
853-43	853-44	269-59-24	217-52-00	1.533	-1.210	0	-0.941	0	-137311.188	-71349.475	-0.941	1.138610
853-44	853-45	89-59-47	127-51-47	15.991	-9.815	0	12.625	0	-137321.003	-71336.850	10.743	-105.442545
853-45	853-31	90-00-00	37-51-47	14.759	11.652	-1	9.059	0	-137309.352	-71327.791	32.427	377.806977
853-31	853-51	90-00-00	307-51-47	26.282	16.131	1	-20.749	-1	-137293.220	-71348.541	20.736	334.513152
853-51	853-52	90-00-00	217-51-47	13.223	-10.439	-1	-8.116	0	-137303.660	-71356.657	-8.130	84.877200
853-52	853-43	90-00-49	127-52-36	10.291	-6.318	0	8.123	0	-137309.978	-71348.534	-8.123	51.321114
合計	測角数 = 6	720-00-00		82.079	0.001	-1	0.001	-1			倍面積	744.214508
											面積	372.1072540
											地積	372.10

453 [街区名 : 853]
 [地番 : 853 (5-2)]

点名	点名	内角	方向角	辺長	dx	*	dy	*	X	Y	DMD	2A
853-53	853-31		307-51-47						-137309.352	-71327.791		
853-31	853-45	90-00-00	217-51-47	14.759	-11.652	1	-9.059	0	-137321.003	-71336.850	-9.059	105.546409
853-45	853-54	90-00-00	127-51-47	2.087	-1.281	0	1.648	-1	-137322.284	-71335.203	-16.471	21.099351
853-54	853-53	90-00-00	37-51-47	14.759	11.652	0	9.059	0	-137310.632	-71326.144	-5.765	-67.173780
853-53	853-31	90-00-00	307-51-47	2.087	1.281	-1	-1.648	1	-137309.352	-71327.791	1.647	2.108160
合計	測角数 = 4	360-00-00		33.692	0.000	0	0.000	0			倍面積	61.580140
											面積	30.7900700
											地積	30.79

座標面積計算書 (倍横距法)

453 [街区名 : 853]
 [地番 : 853 (5-3)]

点名	点名	内角	方向角	辺長	d x	*	d y	*	X	Y	DMD	2 A
853-46	853-47		37-54-49						-137324.631	-71329.427		
853-47	853-30	179-53-51	37-48-40	13.067	10.323	0	8.011	0	-137314.308	-71321.416	8.011	82.697553
853-30	853-53	90-03-07	307-51-47	5.988	3.675	1	-4.727	-1	-137310.632	-71326.144	11.294	41.516744
853-53	853-54	90-00-00	217-51-47	14.759	-11.652	0	-9.059	0	-137322.284	-71335.203	-2.493	29.048436
853-54	853-46	90-00-00	127-51-47	5.999	-3.682	0	4.736	0	-137325.966	-71330.467	-6.816	25.096512
853-46	853-47	90-03-02	37-54-49	1.692	1.335	0	1.040	0	-137324.631	-71329.427	-1.040	-1.388400
合計	測角数 = 5	540-00-00		41.505	-0.001	1	0.001	-1			倍面積	176.970845
											面積	88.4854225
											地積	88.48

<< H.7 高丘・葵 地区 >>

* * 面積計算 (倍横距法) *					* * ワーク名: 853BL-5-2					
器械点	視準点	夾角	方向角	距離	緯距	経距	X座標	Y座標	倍横距	倍面積
853-31	853-45		217-51-47				-137321.003	-71336.850		
853-45	853-46	90-00-00	127-51-47	8.085	-4.963	6.383	-137325.966	-71330.467	6.383	-31.678829
853-46	853-47	90-03-02	37-54-49	1.692	1.335	1.040	-137324.631	-71329.427	13.806	18.431010
853-47	853-30	179-53-51	37-48-40	13.067	10.323	8.011	-137314.308	-71321.416	22.857	235.952811
853-30	853-31	90-03-07	307-51-47	8.075	4.956	-6.375	-137309.352	-71327.791	24.493	121.387308
853-31	853-45	90-00-00	217-51-47	14.759	-11.651	-9.059	-137321.003	-71336.850	9.059	-105.546409
									倍面積	238.545891
									面積	119.2729455

<< H.7 高丘・葵 地区 >>

* * 面積計算 (倍横距法) *					* * ワーク名: 853BL-6					
器械点	視準点	夾角	方向角	距離	緯距	経距	X座標	Y座標	倍横距	倍面積
853-30	853-47		217-48-40				-137324.631	-71329.427		
853-47	853-48	89-59-29	127-48-09	19.499	-11.952	15.407	-137336.583	-71314.020	15.407	-184.144464
853-48	853-29	90-06-47	37-54-56	13.046	10.292	8.017	-137326.291	-71306.003	38.831	399.648652
853-29	853-30	89-56-51	307-51-47	19.523	11.983	-15.413	-137314.308	-71321.416	31.435	376.685605
853-30	853-47	89-56-53	217-48-40	13.067	-10.323	-8.011	-137324.631	-71329.427	8.011	-82.697553
									倍面積	509.492240
									面積	254.746120

<< H.7 高丘・葵 地区 >>

* * 面積計算 (倍横距法) *					* * ワーク名: 853BL-7-1					
器械点	視準点	夾角	方向角	距離	緯距	経距	X座標	Y座標	倍横距	倍面積
853-48	853-49		217-42-14				-137338.103	-71315.195		
853-49	853-50	90-18-33	128-00-47	11.012	-6.782	8.676	-137344.885	-71306.519	8.676	-58.840632
853-50	853-28	89-52-21	37-53-08	14.997	11.836	9.209	-137333.049	-71297.310	26.561	314.375996
853-28	853-29	89-58-39	307-51-47	11.011	6.758	-8.693	-137326.291	-71306.003	27.077	182.986366
853-29	853-48	90-03-09	217-54-56	13.046	-10.292	-8.017	-137336.583	-71314.020	10.367	-106.697164
853-48	853-49	179-47-18	217-42-14	1.922	-1.520	-1.175	-137338.103	-71315.195	1.175	-1.786000
									倍面積	330.038566
									面積	165.019283

<< H.7 高丘・葵 地区 >>

* * 面積計算 (倍横距法) *					* * ワーク名: 853BL-7-2					
器械点	視準点	夾角	方向角	距離	緯距	経距	X座標	Y座標	倍横距	倍面積
853-28	853-50		217-53-08				-137344.885	-71306.519		
853-50	853-27	90-00-00	127-53-08	11.418	-7.012	9.011	-137351.897	-71297.508	9.011	-63.185132
853-27	853-8	90-00-00	37-53-08	11.460	9.045	7.038	-137342.852	-71290.470	25.060	226.667700
853-8	853-9	135-11-04	353-04-12	4.989	4.953	-0.602	-137337.899	-71291.072	31.496	155.999688
853-9	853-28	134-47-35	307-51-47	7.902	4.850	-6.238	-137333.049	-71297.310	24.656	119.581600
853-28	853-50	90-01-21	217-53-08	14.997	-11.836	-9.209	-137344.885	-71306.519	9.209	-108.997724
									倍面積	330.066132
									面積	165.033066

<< H.7 高丘・葵 地区 >>

* * 面積計算 (倍横距法) *					* * ワーク名: 853BL-7-3					
器械点	視準点	夾角	方向角	距離	緯距	経距	X座標	Y座標	倍横距	倍面積
853-50	853-26		217-53-08				-137356.726	-71315.733		
853-26	853-6	89-58-15	127-51-23	7.891	-4.843	6.231	-137361.569	-71309.502	6.231	-30.176733
853-6	853-7	134-54-12	82-45-35	4.999	0.630	4.959	-137360.939	-71304.543	17.421	10.975230
853-7	853-27	135-07-33	37-53-08	11.457	9.042	7.035	-137351.897	-71297.508	29.415	265.970430
853-27	853-50	90-00-00	307-53-08	11.418	7.012	-9.011	-137344.885	-71306.519	27.439	192.402268
853-50	853-26	90-00-00	217-53-08	15.003	-11.841	-9.214	-137356.726	-71315.733	9.214	-109.102974
									倍面積	330.068221
									面積	165.0341105

<< H.7 高丘・葵 地区 >>

* * 面積計算 (倍横距法) *					* * ワーク名: 853BL-7-4					
器械点	視準点	夾角	方向角	距離	緯距	経距	X座標	Y座標	倍横距	倍面積
853-49	853-25		217-42-14				-137349.998	-71324.389		
853-25	853-26	90-09-09	127-51-23	10.964	-6.728	8.656	-137356.726	-71315.733	8.656	-58.237568
853-26	853-50	90-01-45	37-53-08	15.003	11.841	9.214	-137344.885	-71306.519	26.526	314.094366
853-50	853-49	90-07-39	308-00-47	11.012	6.782	-8.676	-137338.103	-71315.195	27.064	183.548048
853-49	853-25	89-41-27	217-42-14	15.033	-11.895	-9.194	-137349.998	-71324.389	9.194	-109.362630
									倍面積	330.042216
									面積	165.021108

<< H.7 高丘・葵 地区 >>

* * 面積計算 (倍横距法) *					* * ワーク名: 853BL-8					
器械点	視準点	夾角	方向角	距離	緯距	経距	X座標	Y座標	倍横距	倍面積
853-47	853-24		217-54-49				-137337.993	-71339.834		
853-24	853-25	89-56-34	127-51-23	19.561	-12.005	15.445	-137349.998	-71324.389	15.445	-185.417225
853-25	853-48	89-50-51	37-42-14	16.955	13.415	10.369	-137336.583	-71314.020	41.259	553.489485
853-48	853-47	90-05-55	307-48-09	19.499	11.952	-15.407	-137324.631	-71329.427	36.221	432.913392
853-47	853-24	90-06-40	217-54-49	16.937	-13.362	-10.407	-137337.993	-71339.834	10.407	-139.058334
									倍面積	661.927318
									面積	330.963659

<< H.7 高丘・葵 地区 >>

* * 面積計算 (倍横距法) *					* * ワーク名: 853BL-9					
器械点	視準点	夾角	方向角	距離	緯距	経距	X座標	Y座標	倍横距	倍面積
853-44	853-23		217-52-00				-137323.225	-71358.834		
853-23	853-24	89-59-23	127-51-23	24.064	-14.768	19.000	-137337.993	-71339.834	19.000	-280.592000
853-24	853-46	90-03-26	37-54-49	15.245	12.027	9.367	-137325.966	-71330.467	47.367	569.682909
853-46	853-44	89-56-58	307-51-47	24.077	14.778	-19.008	-137311.188	-71349.475	37.726	557.514828
853-44	853-23	90-00-13	217-52-00	15.247	-12.037	-9.359	-137323.225	-71358.834	9.359	-112.654283
									倍面積	733.951454
									面積	366.975727

<< H.7 高丘・葵 地区 >>

* * 面積計算 (倍横距法) *					ワーク名: 853BL-10-1					
器械点	視準点	夾角	方向角	距離	緯距	経距	X座標	Y座標	倍横距	倍面積
853-35	853-1		217-50-54				-137312.672	-71406.631		
853-1	853-2	135-06-01	172-56-55	5.010	-4.972	0.615	-137317.644	-71406.016	0.615	-3.057780
853-2	853-21	134-54-30	127-51-25	16.032	-9.838	12.658	-137327.482	-71393.358	13.888	-136.630144
853-21	853-41	90-00-00	37-51-25	18.810	14.851	11.543	-137312.631	-71381.815	38.089	565.659739
853-41	853-22	270-00-00	127-51-25	19.540	-11.992	15.428	-137324.623	-71366.387	65.060	-780.199520
853-22	853-5	89-57-50	37-49-15	5.738	4.533	3.519	-137320.090	-71362.868	84.007	380.803731
853-5	853-40	90-02-08	307-51-23	10.412	6.390	-8.221	-137313.700	-71371.089	79.305	506.758950
853-40	853-38	270-00-00	37-51-23	5.919	4.673	3.632	-137309.027	-71367.457	74.716	349.147868
853-38	853-35	88-48-03	306-39-26	28.704	17.136	-23.026	-137291.891	-71390.483	55.322	947.997792
853-35	853-1	91-11-28	217-50-54	26.318	-20.781	-16.148	-137312.672	-71406.631	16.148	-335.571588
									倍面積	1494.909048
									面積	747.454524

<< H.7 高丘・葵 地区 >>

* * 面積計算 (倍横距法) * *					ワーク名: 853BL-10-2					
器械点	視準点	夾角	方向角	距離	緯距	経距	X座標	Y座標	倍横距	倍面積
853-38	853-40		217-51-23				-137313.700	-71371.089		
853-40	853-5	90-00-00	127-51-23	10.412	-6.390	8.221	-137320.090	-71362.868	8.221	-52.532190
853-5	853-23	180-00-00	127-51-23	5.109	-3.135	4.034	-137323.225	-71358.834	20.476	-64.192260
853-23	853-43	90-00-37	37-52-00	16.780	13.247	10.300	-137309.978	-71348.534	34.810	461.128070
853-43	853-42	90-00-36	307-52-36	14.968	9.190	-11.815	-137300.788	-71360.349	33.295	305.981050
853-42	853-39	89-54-04	217-46-40	10.855	-8.580	-6.650	-137309.368	-71366.999	14.830	-127.241400
853-39	853-38	268-52-46	306-39-26	0.570	0.341	-0.458	-137309.027	-71367.457	7.722	2.633202
853-38	853-40	91-11-57	217-51-23	5.919	-4.673	-3.632	-137313.700	-71371.089	3.632	-16.972336
									倍面積	508.804136
									面積	254.402068

<< H.7 高丘・葵 地区 >>

* * 面積計算 (倍横距法) * *					ワーク名: 853BL-11					
器械点	視準点	夾角	方向角	距離	緯距	経距	X座標	Y座標	倍横距	倍面積
853-41	853-21		217-51-25				-137327.482	-71393.358		
853-21	853-3	90-00-00	127-51-25	15.989	-9.813	12.624	-137337.295	-71380.734	12.624	-123.879312
853-3	853-4	135-07-27	82-58-52	5.025	0.614	4.987	-137336.681	-71375.747	30.235	18.564290
853-4	853-22	134-50-23	37-49-15	15.265	12.058	9.360	-137324.623	-71366.387	44.582	537.569756
853-22	853-41	90-02-10	307-51-25	19.540	11.992	-15.428	-137312.631	-71381.815	38.514	461.859888
853-41	853-21	90-00-00	217-51-25	18.810	-14.851	-11.543	-137327.482	-71393.358	11.543	-171.425093
									倍面積	722.689529
									面積	361.3447645