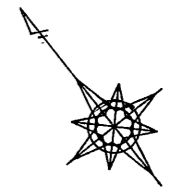
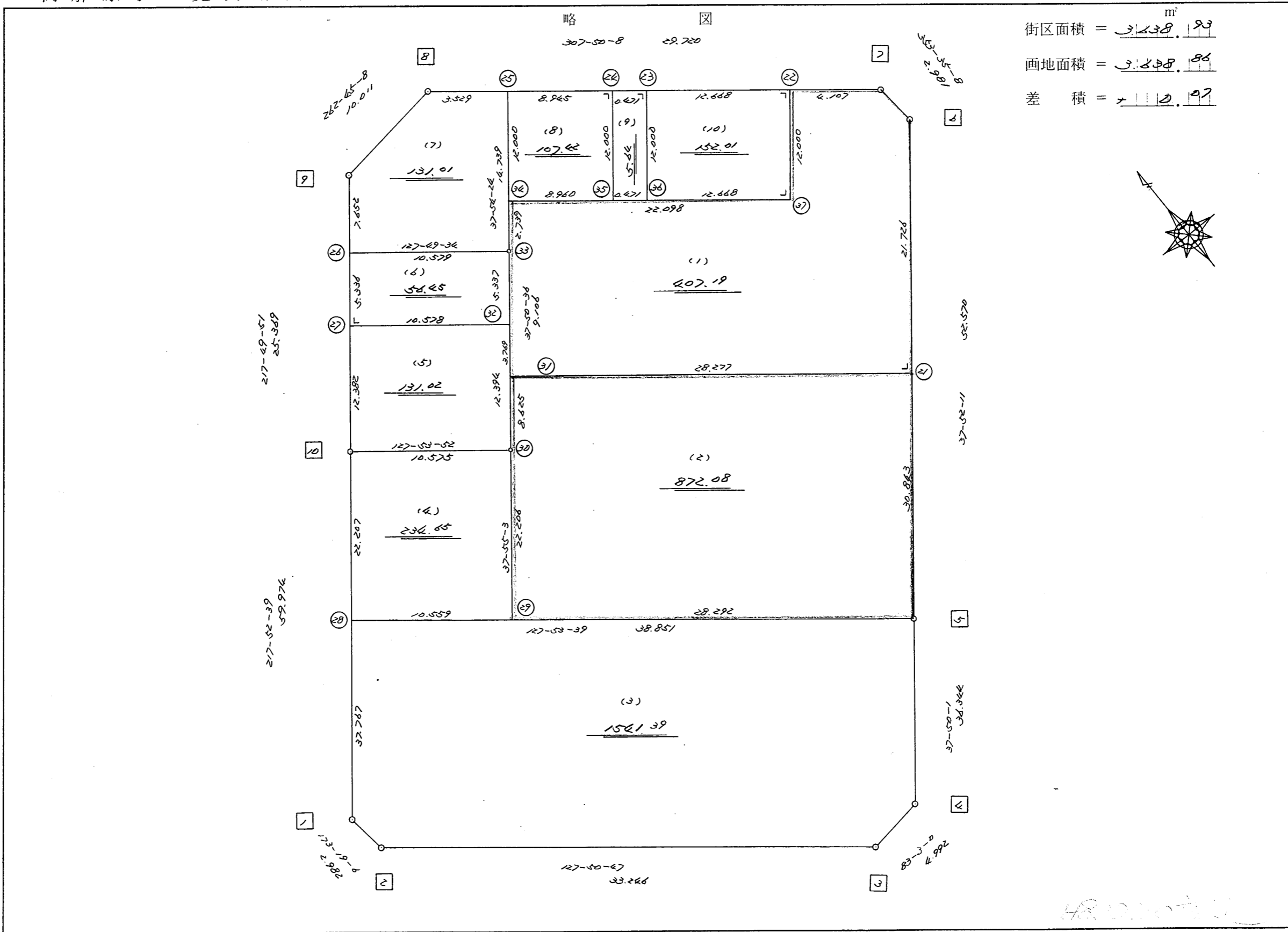


街区面積 = 3,438.93 m²
 画地面積 = 3,438.89
 差積 = 0.04



高丘東3-154

街区点番号 1 ~ 10 筆界点番号 21 ~ 44 画地番号 (1) ~ (10)



街区面積 = 3,438.93 m²
 画地面積 = 3,438.86
 差積 = +0.07

街区点番号 1 ~ 10 筆界点番号 21 ~ 37 画地番号 (1) ~ (10)

<< H.7 高丘・葵 地区 >>

※ ※ 面積計算 (倍横距法) ※ ※					ワーク名: 852BL					
器械点	視準点	夾角	方向角	距離	緯距	経距	X座標	Y座標	倍横距	倍面積
852-10	852-1		217-52-39				-137286.229	-71442.925		
852-1	852-2	135-26-27	173-19-06	2.982	-2.962	0.347	-137289.191	-71442.578	0.347	-1.027814
852-2	852-3	134-31-41	127-50-47	33.246	-20.398	26.253	-137309.589	-71416.325	26.947	-549.664906
852-3	852-4	135-12-13	83-03-00	4.992	0.604	4.955	-137308.985	-71411.370	58.155	35.125620
852-4	852-5	134-47-01	37-50-01	36.344	28.704	22.292	-137280.281	-71389.078	85.402	2451.379008
852-5	852-6	180-02-10	37-52-11	52.570	41.499	32.271	-137238.782	-71356.807	139.965	5808.407535
852-6	852-7	135-42-57	353-35-08	2.981	2.962	-0.333	-137235.820	-71357.140	171.903	509.176686
852-7	852-8	134-15-00	307-50-08	29.720	18.230	-23.472	-137217.590	-71380.612	148.098	2699.826540
852-8	852-9	134-55-00	262-45-08	10.011	-1.263	-9.931	-137218.853	-71390.543	114.695	-144.859785
852-9	852-10	135-04-43	217-49-51	25.369	-20.037	-15.560	-137238.890	-71406.103	89.204	-1787.380548
852-10	852-1	180-02-48	217-52-39	59.974	-47.339	-36.822	-137286.229	-71442.925	36.822	-1743.116658
									倍面積	7277.865678
									面積	3638.932839

座標面積計算書 (倍横距法)

452 [街区名 : 852]
 [地番 : 852(1-1)]

点名	点名	内角	方向角	辺長	d x	*	d y	*	X	Y	DMD	2 A
852-40	852-6		37-52-11						-137238.782	-71356.807		
852-6	852-7	135-42-57	353-35-08	2.981	2.962	0	-0.333	0	-137235.820	-71357.140	-0.333	-0.986346
852-7	852-41	134-14-59	307-50-07	3.107	1.906	0	-2.454	0	-137233.914	-71359.594	-3.120	-5.946720
852-41	852-42	90-00-00	217-50-07	2.863	-2.261	0	-1.756	0	-137236.175	-71361.350	-7.330	16.573130
852-42	852-43	270-00-00	307-50-07	1.000	0.613	0	-0.790	0	-137235.562	-71362.140	-9.876	-6.053988
852-43	852-37	90-00-00	217-50-07	9.137	-7.216	0	-5.605	1	-137242.778	-71367.744	-16.270	117.404320
852-37	852-34	270-00-01	307-50-08	22.098	13.555	0	-17.452	-1	-137229.223	-71385.197	-39.327	-533.077485
852-34	852-44	90-04-16	217-54-24	1.828	-1.442	0	-1.123	0	-137230.665	-71386.320	-57.903	83.496126
852-44	852-40	89-57-47	127-52-11	28.281	-17.361	0	22.325	0	-137248.026	-71363.995	-36.701	637.166061
852-40	852-6	90-00-00	37-52-11	11.710	9.244	0	7.188	0	-137238.782	-71356.807	-7.188	-66.445872
合計	測角数 = 9	1260-00-00		83.005	0.000	0	0.000	0			倍面積	242.129226
											面積	121.0646130
											地積	121.06

452 [街区名 : 852]
 [地番 : 852(1-2)]

点名	点名	内角	方向角	辺長	d x	*	d y	*	X	Y	DMD	2 A
852-42	852-41		37-50-07						-137233.914	-71359.594		
852-41	852-22	90-00-00	307-50-07	1.000	0.613	0	-0.790	0	-137233.301	-71360.384	-0.790	-0.484270
852-22	852-43	90-00-00	217-50-07	2.863	-2.261	0	-1.756	0	-137235.562	-71362.140	-3.336	7.542696
852-43	852-42	90-00-00	127-50-07	1.000	-0.613	0	0.790	0	-137236.175	-71361.350	-4.302	2.637126
852-42	852-41	90-00-00	37-50-07	2.863	2.261	0	1.756	0	-137233.914	-71359.594	-1.756	-3.970316
合計	測角数 = 4	360-00-00		7.726	0.000	0	0.000	0			倍面積	5.725236
											面積	2.8626180
											地積	2.86

座標面積計算書 (倍横距法)

452 [街区名 : 852]
 [地番 : 852(1-3)]

点名	点名	内角	方向角	辺長	d x	*	d y	*	X	Y	DMD	2 A
852-44	852-33		217-54-24						-137231.384	-71386.880		
852-33	852-31	179-56-12	217-50-36	9.106	-7.191	0	-5.587	1	-137238.575	-71392.466	-5.586	40.168926
852-31	852-21	90-01-35	127-52-11	28.277	-17.358	0	22.322	0	-137255.933	-71370.144	11.150	-193.541700
852-21	852-40	90-00-00	37-52-11	10.017	7.908	-1	6.149	0	-137248.026	-71363.995	39.621	313.283247
852-40	852-44	90-00-00	307-52-11	28.281	17.361	0	-22.325	0	-137230.665	-71386.320	23.445	407.028645
852-44	852-33	90-02-13	217-54-24	0.911	-0.719	0	-0.560	0	-137231.384	-71386.880	0.560	-0.402640
合計	測角数 = 5	540-00-00		76.592	0.001	-1	-0.001	1			倍面積	566.536478
											面積	283.2682390
											地積	283.26

座標面積計算書 (倍横距法)

452 [街区名 : 852]
 [地番 : 852(2-1)]

点名	点名	内角	方向角	辺長	dx	*	dy	*	X	Y	DMD	2A
852-38	852-21		37-52-11						-137255.933	-71370.144		
852-21	852-31	90-00-00	307-52-11	28.277	17.358	0	-22.322	0	-137238.575	-71392.466	-22.322	-387.465276
852-31	852-30	89-58-25	217-50-36	8.625	-6.811	0	-5.291	-1	-137245.386	-71397.758	-49.936	340.114096
852-30	852-39	180-04-27	217-55-03	1.149	-0.906	0	-0.706	0	-137246.292	-71398.464	-55.934	50.676204
852-39	852-38	89-57-08	127-52-11	28.274	-17.357	0	22.320	0	-137263.649	-71376.144	-34.320	595.692240
852-38	852-21	90-00-00	37-52-11	9.774	7.716	0	6.000	0	-137255.933	-71370.144	-6.000	-46.296000
合計	測角数 = 5	540-00-00		76.099	0.000	0	0.001	-1			倍面積	552.721264
											面積	276.3606320
											地積	276.36

452 [街区名 : 852]
 [地番 : 852(2-2)]

点名	点名	内角	方向角	辺長	dx	*	dy	*	X	Y	DMD	2A
852-39	852-29		217-55-03						-137262.904	-71411.404		
852-29	852-5	89-58-36	127-53-39	28.292	-17.377	0	22.327	-1	-137280.281	-71389.078	22.326	-387.958902
852-5	852-38	89-58-32	37-52-11	21.069	16.632	0	12.934	0	-137263.649	-71376.144	57.586	957.770352
852-38	852-39	90-00-00	307-52-11	28.274	17.357	0	-22.320	0	-137246.292	-71398.464	48.200	836.607400
852-39	852-29	90-02-52	217-55-03	21.057	-16.612	0	-12.940	0	-137262.904	-71411.404	12.940	-214.959280
合計	測角数 = 4	360-00-00		98.692	0.000	0	0.001	-1			倍面積	1191.459570
											面積	595.7297850
											地積	595.72

<< H.7 高丘・葵 地区 >>

* * 面積計算 (倍横距法) *					* * ワーク名: 852BL-1					
器械点	視準点	夾角	方向角	距離	緯距	経距	X座標	Y座標	倍横距	倍面積
852-33	852-31		217-50-36				-137238.575	-71392.466		
852-31	852-21	90-01-35	127-52-11	28.277	-17.358	22.322	-137255.933	-71370.144	22.322	-387.465276
852-21	852-6	90-00-00	37-52-11	21.726	17.151	13.337	-137238.782	-71356.807	57.981	994.432131
852-6	852-7	135-42-57	353-35-08	2.981	2.962	-0.333	-137235.820	-71357.140	70.985	210.257570
852-7	852-22	134-14-59	307-50-07	4.107	2.519	-3.244	-137233.301	-71360.384	67.408	169.800752
852-22	852-37	90-00-00	217-50-07	12.000	-9.477	-7.360	-137242.778	-71367.744	56.804	-538.331508
852-37	852-34	270-00-01	307-50-08	22.098	13.555	-17.453	-137229.223	-71385.197	31.991	433.638005
852-34	852-33	90-04-16	217-54-24	2.739	-2.161	-1.683	-137231.384	-71386.880	12.855	-27.779655
852-33	852-31	179-56-12	217-50-36	9.106	-7.191	-5.586	-137238.575	-71392.466	5.586	-40.168926
									倍面積	814.383093
									面積	407.1915465

<< H.7 高丘・葵 地区 >>

* * 面積計算 (倍横距法) *					* * ワーク名: 852BL-2					
器械点	視準点	夾角	方向角	距離	緯距	経距	X座標	Y座標	倍横距	倍面積
852-30	852-29		217-55-03				-137262.904	-71411.404		
852-29	852-5	89-58-36	127-53-39	28.292	-17.377	22.326	-137280.281	-71389.078	22.326	-387.958902
852-5	852-21	89-58-32	37-52-11	30.843	24.348	18.934	-137255.933	-71370.144	63.586	1548.191928
852-21	852-31	90-00-00	307-52-11	28.277	17.358	-22.322	-137238.575	-71392.466	60.198	1044.916884
852-31	852-30	89-58-25	217-50-36	8.625	-6.811	-5.292	-137245.386	-71397.758	32.584	-221.929624
852-30	852-29	180-04-27	217-55-03	22.206	-17.518	-13.646	-137262.904	-71411.404	13.646	-239.050628
									倍面積	1744.169658
									面積	872.084829

<< H.7 高丘・葵 地区 >>

* * 面積計算 (倍横距法)					* * ワーク名: 852BL-3					
器械点	視準点	夾角	方向角	距離	緯距	経距	X座標	Y座標	倍横距	倍面積
852-28	852-1		217-52-39				-137286.229	-71442.925		
852-1	852-2	135-26-27	173-19-06	2.982	-2.962	0.347	-137289.191	-71442.578	0.347	-1.027814
852-2	852-3	134-31-41	127-50-47	33.246	-20.398	26.253	-137309.589	-71416.325	26.947	-549.664906
852-3	852-4	135-12-13	83-03-00	4.992	0.604	4.955	-137308.985	-71411.370	58.155	35.125620
852-4	852-5	134-47-01	37-50-01	36.344	28.704	22.292	-137280.281	-71389.078	85.402	2451.379008
852-5	852-28	90-03-38	307-53-39	38.851	23.862	-30.659	-137256.419	-71419.737	77.035	1838.209170
852-28	852-1	89-59-00	217-52-39	37.767	-29.810	-23.188	-137286.229	-71442.925	23.188	-691.234280
									倍面積	3082.786798
									面積	1541.393399

<< H.7 高丘・葵 地区 >>

* * 面積計算 (倍横距法)					* * ワーク名: 852BL-4					
器械点	視準点	夾角	方向角	距離	緯距	経距	X座標	Y座標	倍横距	倍面積
852-10	852-28		217-52-39				-137256.419	-71419.737		
852-28	852-29	90-01-00	127-53-39	10.559	-6.485	8.333	-137262.904	-71411.404	8.333	-54.039505
852-29	852-30	90-01-24	37-55-03	22.206	17.518	13.646	-137245.386	-71397.758	30.312	531.005616
852-30	852-10	89-58-49	307-53-52	10.575	6.496	-8.345	-137238.890	-71406.103	35.613	231.342048
852-10	852-28	89-58-47	217-52-39	22.207	-17.529	-13.634	-137256.419	-71419.737	13.634	-238.990386
									倍面積	469.317773
									面積	234.6588865

<< H.7 高丘・葵 地区 >>

* * 面積計算 (倍横距法) * *					ワーク名: 852BL-5					
器械点	視準点	夾角	方向角	距離	緯距	経距	X座標	Y座標	倍横距	倍面積
852-27	852-10		217-49-51				-137238.890	-71406.103		
852-10	852-30	90-04-01	127-53-52	10.575	-6.496	8.345	-137245.386	-71397.758	8.345	-54.209120
852-30	852-32	89-56-44	37-50-36	12.394	9.787	7.604	-137235.599	-71390.154	24.294	237.765378
852-32	852-27	89-59-15	307-49-51	10.578	6.488	-8.355	-137229.111	-71398.509	23.543	152.746984
852-27	852-10	90-00-00	217-49-51	12.382	-9.779	-7.594	-137238.890	-71406.103	7.594	-74.261726
									倍面積	262.041516
									面積	131.020758

<< H.7 高丘・葵 地区 >>

* * 面積計算 (倍横距法) * *					ワーク名: 852BL-6					
器械点	視準点	夾角	方向角	距離	緯距	経距	X座標	Y座標	倍横距	倍面積
852-26	852-27		217-49-50				-137229.111	-71398.509		
852-27	852-32	90-00-01	127-49-51	10.578	-6.488	8.355	-137235.599	-71390.154	8.355	-54.207240
852-32	852-33	90-00-45	37-50-36	5.337	4.215	3.274	-137231.384	-71386.880	19.984	84.232560
852-33	852-26	89-58-58	307-49-34	10.579	6.488	-8.356	-137224.896	-71395.236	14.902	96.684176
852-26	852-27	90-00-16	217-49-50	5.336	-4.215	-3.273	-137229.111	-71398.509	3.273	-13.795695
									倍面積	112.913801
									面積	56.4569005

<< H.7 高丘・葵 地区 >>

* * 面積計算 (倍横距法) *					* * ワーク名: 852BL-7					
器械点	視準点	夾角	方向角	距離	緯距	経距	X座標	Y座標	倍横距	倍面積
852-9	852-26		217-49-51				-137224.896	-71395.236		
852-26	852-33	89-59-43	127-49-34	10.579	-6.488	8.356	-137231.384	-71386.880	8.356	-54.213728
852-33	852-25	90-04-50	37-54-24	14.739	11.629	9.055	-137219.755	-71377.825	25.767	299.644443
852-25	852-8	89-55-44	307-50-08	3.529	2.165	-2.787	-137217.590	-71380.612	32.035	69.355775
852-8	852-9	134-55-00	262-45-08	10.011	-1.263	-9.931	-137218.853	-71390.543	19.317	-24.397371
852-9	852-26	135-04-43	217-49-51	7.652	-6.043	-4.693	-137224.896	-71395.236	4.693	-28.359799
									倍面積	262.029320
									面積	131.014660

<< H.7 高丘・葵 地区 >>

* * 面積計算 (倍横距法) *					* * ワーク名: 852BL-8					
器械点	視準点	夾角	方向角	距離	緯距	経距	X座標	Y座標	倍横距	倍面積
852-25	852-34		217-54-24				-137229.223	-71385.197		
852-34	852-35	89-55-44	127-50-08	8.960	-5.496	7.076	-137234.719	-71378.121	7.076	-38.889696
852-35	852-24	89-59-59	37-50-07	12.000	9.477	7.361	-137225.242	-71370.760	21.513	203.878701
852-24	852-25	90-00-00	307-50-07	8.945	5.487	-7.065	-137219.755	-71377.825	21.809	119.665983
852-25	852-34	90-04-17	217-54-24	12.000	-9.468	-7.372	-137229.223	-71385.197	7.372	-69.798096
									倍面積	214.856892
									面積	107.428446

<< H.7 高丘・葵 地区 >>

* * 面積計算 (倍横距法) *					* * ワーク名: 852BL-9					
器械点	視準点	夾角	方向角	距離	緯距	経距	X座標	Y座標	倍横距	倍面積
852-24	852-35		217-50-07				-137234.719	-71378.121		
852-35	852-36	90-00-01	127-50-08	0.471	-0.289	0.372	-137235.008	-71377.749	0.372	-0.107508
852-36	852-23	90-00-00	37-50-08	12.000	9.478	7.361	-137225.530	-71370.388	8.105	76.819190
852-23	852-24	90-00-00	307-50-08	0.471	0.288	-0.372	-137225.242	-71370.760	15.094	4.347072
852-24	852-35	89-59-59	217-50-07	12.000	-9.477	-7.361	-137234.719	-71378.121	7.361	-69.760197
									倍面積	11.298557
									面積	5.6492785

<< H.7 高丘・葵 地区 >>

* * 面積計算 (倍横距法) *					* * ワーク名: 852BL-10					
器械点	視準点	夾角	方向角	距離	緯距	経距	X座標	Y座標	倍横距	倍面積
852-23	852-36		217-50-08				-137235.008	-71377.749		
852-36	852-37	90-00-00	127-50-08	12.668	-7.770	10.005	-137242.778	-71367.744	10.005	-77.738850
852-37	852-22	89-59-59	37-50-07	12.000	9.477	7.360	-137233.301	-71360.384	27.370	259.385490
852-22	852-23	90-00-01	307-50-08	12.668	7.771	-10.004	-137225.530	-71370.388	24.726	192.145746
852-23	852-36	90-00-00	217-50-08	12.000	-9.478	-7.361	-137235.008	-71377.749	7.361	-69.767558
									倍面積	304.024828
									面積	152.012414