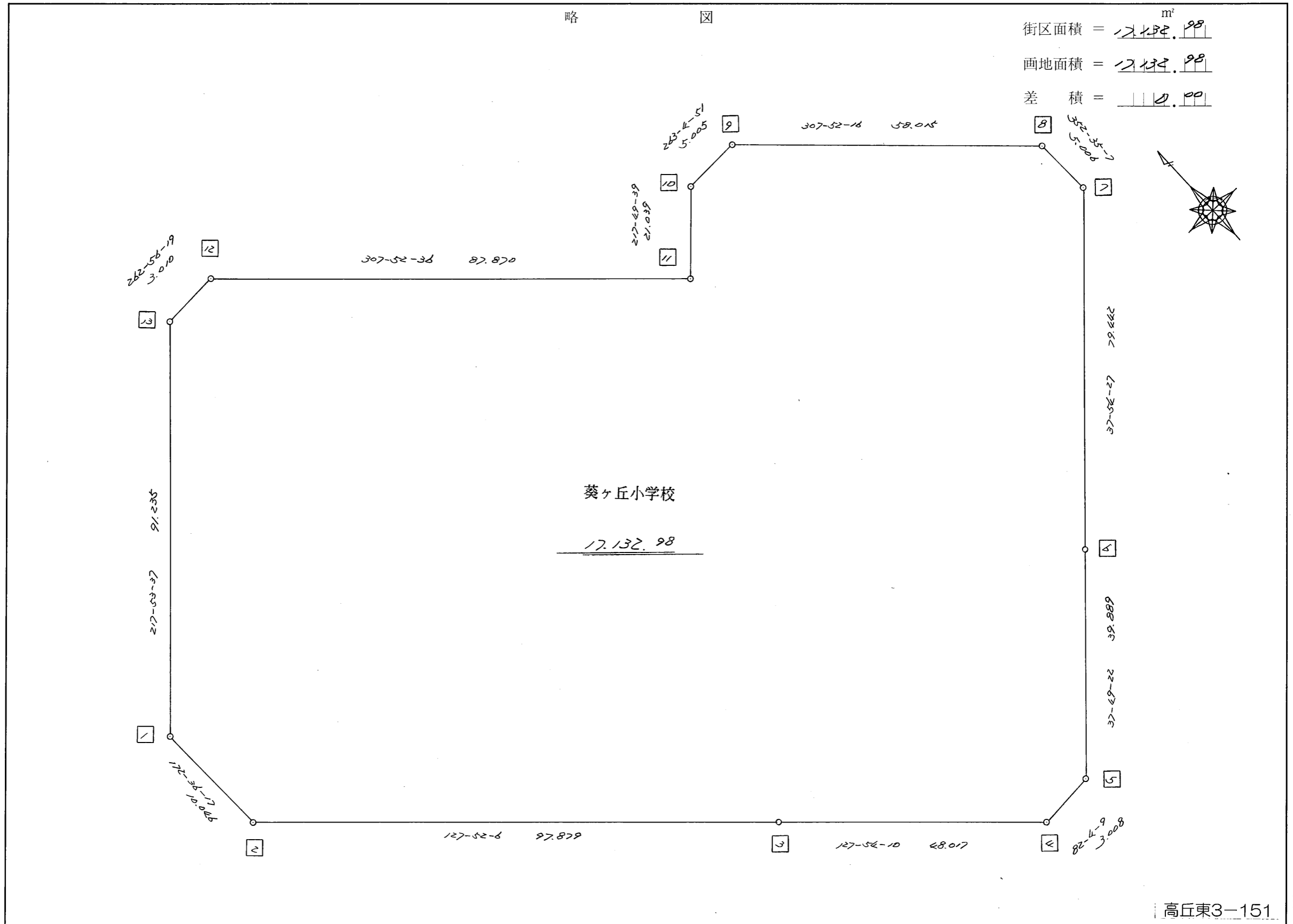


略 図

街区面積 = 17,132.98 m²
 画地面積 = 17,132.98
 差 積 = 0.00



高丘東3-151

街区点番号 1 ~ 13 筆界点番号 ○ ~ ○ 画地番号 () ~ ()

<< H.7 高丘・葵 地区 >>

* * 面積計算 (倍横距法) *				* * ワーク名: 851BL						
器械点	視準点	夾角	方向角	距離	緯距	経距	X座標	Y座標	倍横距	倍面積
851-13	851-1		217-53-37				-137366.325	-71505.256		
851-1	851-2	134-42-40	172-36-17	10.046	-9.962	1.293	-137376.287	-71503.963	1.293	-12.880866
851-2	851-3	135-15-49	127-52-06	97.879	-60.083	77.268	-137436.370	-71426.695	79.854	-4797.867882
851-3	851-4	180-02-04	127-54-10	48.017	-29.498	37.888	-137465.868	-71388.807	195.010	-5752.404980
851-4	851-5	134-09-59	82-04-09	3.008	0.415	2.979	-137465.453	-71385.828	235.877	97.888955
851-5	851-6	135-45-13	37-49-22	39.889	31.509	24.461	-137433.944	-71361.367	263.317	8296.855353
851-6	851-7	180-05-05	37-54-27	79.442	62.680	48.808	-137371.264	-71312.559	336.586	21097.210480
851-7	851-8	134-40-40	352-35-07	5.006	4.964	-0.646	-137366.300	-71313.205	384.748	1909.889072
851-8	851-9	135-17-09	307-52-16	58.015	35.615	-45.797	-137330.685	-71359.002	338.305	12048.732575
851-9	851-10	135-12-35	263-04-51	5.005	-0.603	-4.969	-137331.288	-71363.971	287.539	-173.386017
851-10	851-11	134-44-48	217-49-39	21.039	-16.618	-12.903	-137347.906	-71376.874	269.667	-4481.326206
851-11	851-12	270-02-57	307-52-36	87.870	53.949	-69.359	-137293.957	-71446.233	187.405	10110.312345
851-12	851-13	135-03-43	262-56-19	3.010	-0.370	-2.987	-137294.327	-71449.220	115.059	-42.571830
851-13	851-1	134-57-18	217-53-37	91.235	-71.998	-56.036	-137366.325	-71505.256	56.036	-4034.479928
									倍面積	34265.971071
									面積	17132.9855355

<< H.7 高丘・葵 地区 >>

※ ※ 面積計算 (倍横距法) ※ ※					ワーク名: 葵ヶ丘小学校					
器械点	視準点	夾角	方向角	距離	緯距	経距	X座標	Y座標	倍横距	倍面積
851-13	851-1		217-53-37				-137366.325	-71505.256		
851-1	851-2	134-42-40	172-36-17	10.046	-9.962	1.293	-137376.287	-71503.963	1.293	-12.880866
851-2	851-3	135-15-49	127-52-06	97.879	-60.083	77.268	-137436.370	-71426.695	79.854	-4797.867882
851-3	851-4	180-02-04	127-54-10	48.017	-29.498	37.888	-137465.868	-71388.807	195.010	-5752.404980
851-4	851-5	134-09-59	82-04-09	3.008	0.415	2.979	-137465.453	-71385.828	235.877	97.888955
851-5	851-6	135-45-13	37-49-22	39.889	31.509	24.461	-137433.944	-71361.367	263.317	8296.855353
851-6	851-7	180-05-05	37-54-27	79.442	62.680	48.808	-137371.264	-71312.559	336.586	21097.210480
851-7	851-8	134-40-40	352-35-07	5.006	4.964	-0.646	-137366.300	-71313.205	384.748	1909.889072
851-8	851-9	135-17-09	307-52-16	58.015	35.615	-45.797	-137330.685	-71359.002	338.305	12048.732575
851-9	851-10	135-12-35	263-04-51	5.005	-0.603	-4.969	-137331.288	-71363.971	287.539	-173.386017
851-10	851-11	134-44-48	217-49-39	21.039	-16.618	-12.903	-137347.906	-71376.874	269.667	-4481.326206
851-11	851-12	270-02-57	307-52-36	87.870	53.949	-69.359	-137293.957	-71446.233	187.405	10110.312345
851-12	851-13	135-03-43	262-56-19	3.010	-0.370	-2.987	-137294.327	-71449.220	115.059	-42.571830
851-13	851-1	134-57-18	217-53-37	91.235	-71.998	-56.036	-137366.325	-71505.256	56.036	-4034.479928
									倍面積	34265.971071
									面積	17132.9855355