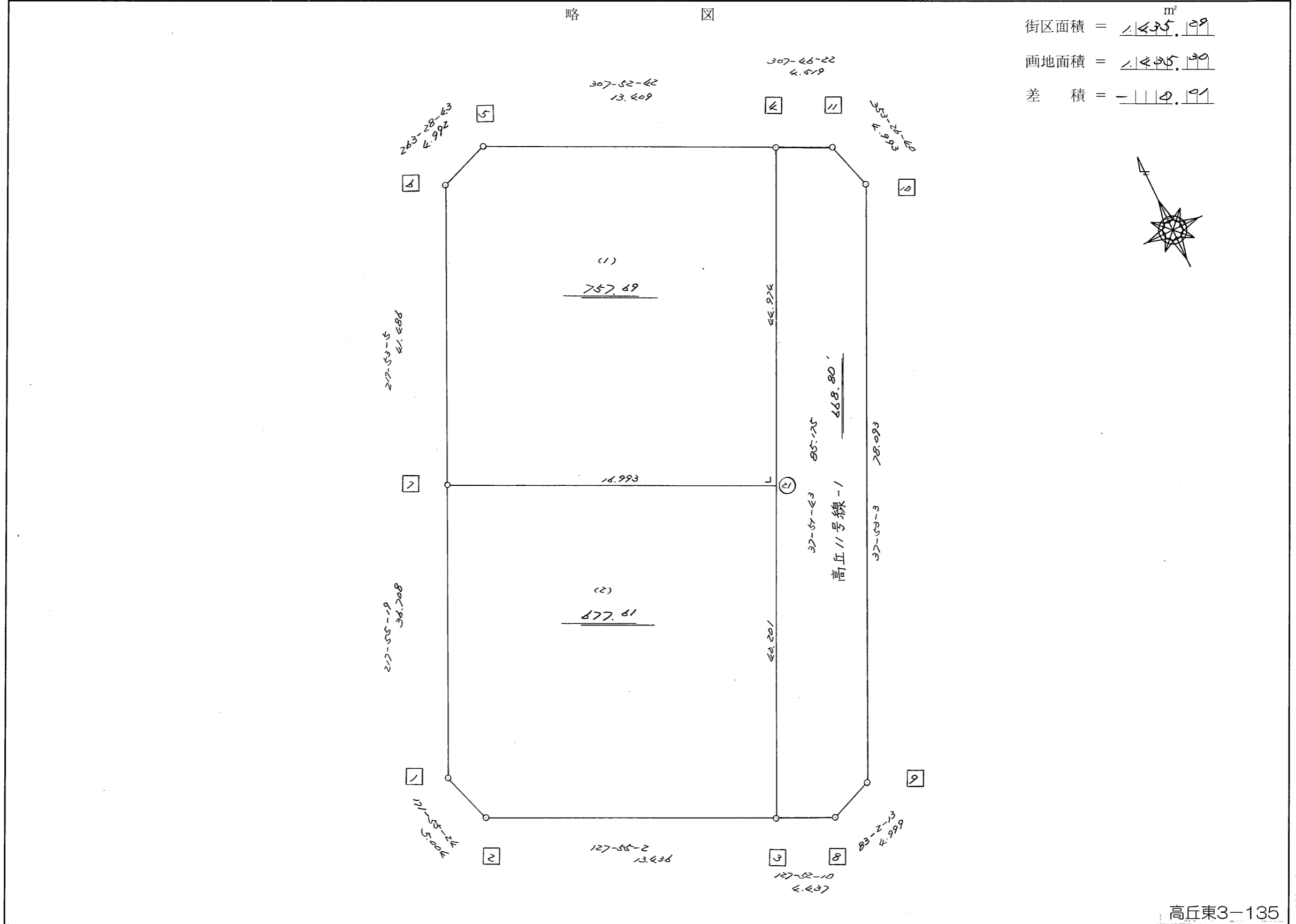


略 図

街区面積 = $\frac{1}{1} \frac{435}{1} \frac{29}{1}$ m²
 画地面積 = $\frac{1}{1} \frac{435}{1} \frac{30}{1}$
 差 積 = $- \frac{1}{1} \frac{1}{1} \frac{1}{1}$



高丘東3-135

街区点番号 $\frac{1}{1} \sim \frac{11}{11}$ 筆界点番号 (1) ~ (8) 画地番号 (1) ~ (2)

<< H.7 高丘・葵 地区 >>

※ ※ 面積計算 (倍横距法) ※ ※					ワーク名: 844-2BL					
器械点	視準点	夾角	方向角	距離	緯距	経距	X座標	Y座標	倍横距	倍面積
844-2-7	844-2-1		217-55-19				-137654.675	-71298.622		
844-2-1	844-2-2	134-00-05	171-55-24	5.004	-4.954	0.703	-137659.629	-71297.919	0.703	-3.482662
844-2-2	844-2-3	135-59-38	127-55-02	13.436	-8.257	10.600	-137667.886	-71287.319	12.006	-99.133542
844-2-3	844-2-4	89-56-41	37-51-43	85.175	67.245	52.277	-137600.641	-71235.042	74.883	5035.507335
844-2-4	844-2-5	90-00-59	307-52-42	13.409	8.233	-10.584	-137592.408	-71245.626	116.576	959.770208
844-2-5	844-2-6	135-36-01	263-28-43	4.992	-0.567	-4.960	-137592.975	-71250.586	101.032	-57.285144
844-2-6	844-2-7	134-24-22	217-53-05	41.486	-32.743	-25.476	-137625.718	-71276.062	70.596	-2311.524828
844-2-7	844-2-1	180-02-14	217-55-19	36.708	-28.957	-22.560	-137654.675	-71298.622	22.560	-653.269920
									倍面積	2870.581447
									面積	1435.2907235

<< H.7 高丘・葵 地区 >>

※ ※ 面積計算 (倍横距法)					※ ※ ワーク名: 844-2BL-1					
器械点	視準点	夾角	方向角	距離	緯距	経距	X座標	Y座標	倍横距	倍面積
844-2-6	844-2-7		217-53-05				-137625.718	-71276.062		
844-2-7	844-2-21	89-58-38	127-51-43	16.993	-10.430	13.417	-137636.148	-71262.645	13.417	-139.939310
844-2-21	844-2-4	90-00-00	37-51-43	44.974	35.507	27.603	-137600.641	-71235.042	54.437	1932.894559
844-2-4	844-2-5	90-00-59	307-52-42	13.409	8.233	-10.584	-137592.408	-71245.626	71.456	588.297248
844-2-5	844-2-6	135-36-01	263-28-43	4.992	-0.567	-4.960	-137592.975	-71250.586	55.912	-31.702104
844-2-6	844-2-7	134-24-22	217-53-05	41.486	-32.743	-25.476	-137625.718	-71276.062	25.476	-834.160668
									倍面積	1515.389725
									面積	757.6948625

<< H.7 高丘・葵 地区 >>

※ ※ 面積計算 (倍横距法)					※ ※ ワーク名: 844-2BL-2					
器械点	視準点	夾角	方向角	距離	緯距	経距	X座標	Y座標	倍横距	倍面積
844-2-7	844-2-1		217-55-19				-137654.675	-71298.622		
844-2-1	844-2-2	134-00-05	171-55-24	5.004	-4.954	0.703	-137659.629	-71297.919	0.703	-3.482662
844-2-2	844-2-3	135-59-38	127-55-02	13.436	-8.257	10.600	-137667.886	-71287.319	12.006	-99.133542
844-2-3	844-2-21	89-56-41	37-51-43	40.201	31.738	24.674	-137636.148	-71262.645	47.280	1500.572640
844-2-21	844-2-7	90-00-00	307-51-43	16.993	10.430	-13.417	-137625.718	-71276.062	58.537	610.540910
844-2-7	844-2-1	90-03-36	217-55-19	36.708	-28.957	-22.560	-137654.675	-71298.622	22.560	-653.269920
									倍面積	1355.227426
									面積	677.613713