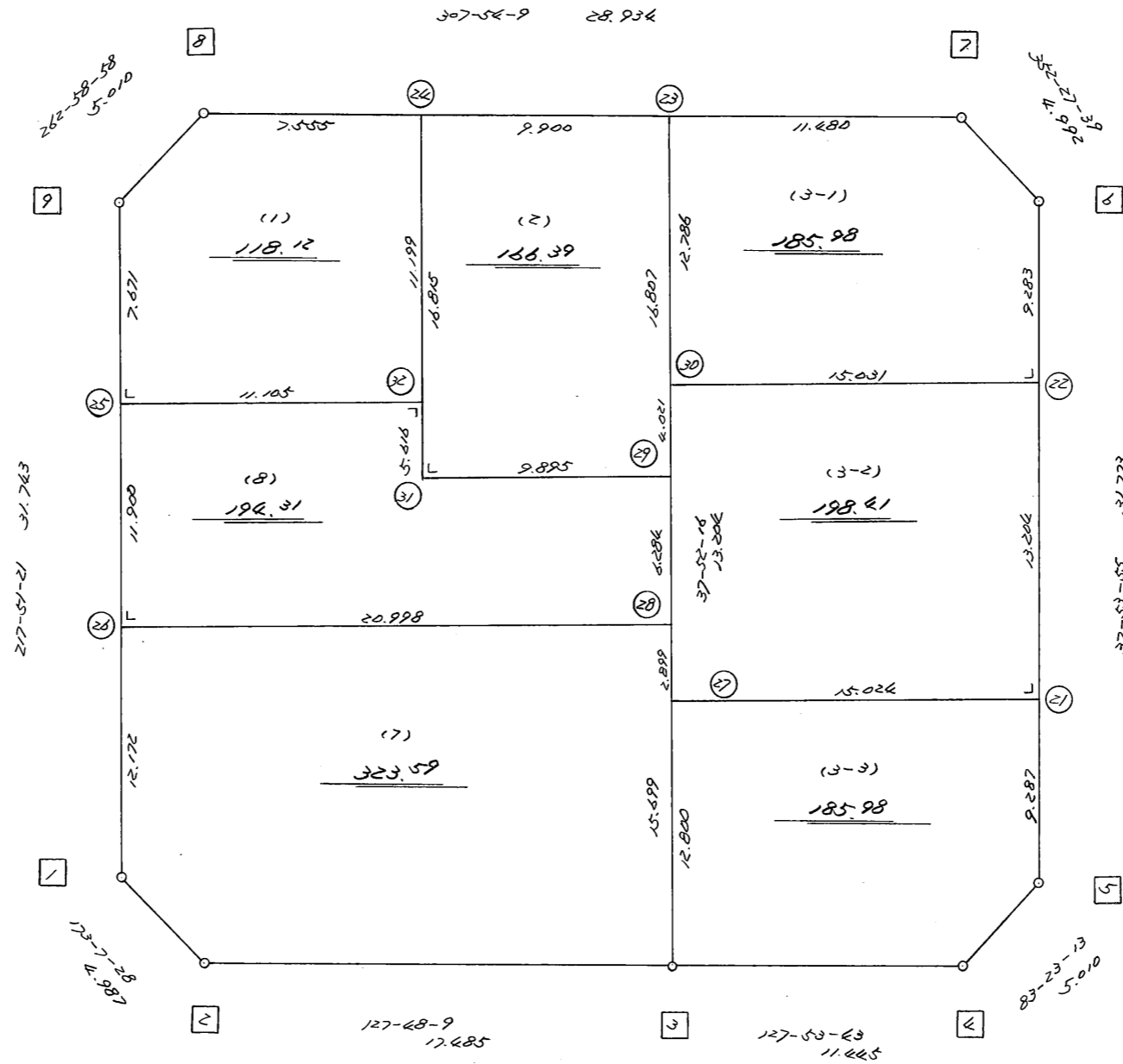
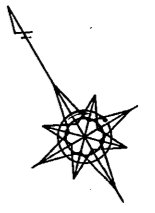


略 図

街区面積 = $\frac{1}{10000} \times 11972.86 \text{ m}^2$
 画地面積 = $\frac{1}{10000} \times 11972.86 \text{ m}^2$
 差 積 = $\frac{1}{10000} \times 0.00 \text{ m}^2$



高丘東3-132

街区点番号 1 ~ 9 筆界点番号 21 ~ 32 画地番号 (1) ~ (8)

不二総合コンサルタント株式会社

<< H.7 高丘・葵 地区 >>

※ ※ 面積計算 (倍横距法) ※ ※				ワーク名: 844-1BL						
器械点	視準点	夾角	方向角	距離	緯距	経距	X座標	Y座標	倍横距	倍面積
844-1-9	844-1-1		217-51-21				-137592.249	-71303.260		
844-1-1	844-1-2	135-16-07	173-07-28	4.987	-4.951	0.597	-137597.200	-71302.663	0.597	-2.955747
844-1-2	844-1-3	134-40-41	127-48-09	17.485	-10.717	13.815	-137607.917	-71288.848	15.009	-160.851453
844-1-3	844-1-4	180-05-34	127-53-43	11.445	-7.030	9.032	-137614.947	-71279.816	37.856	-266.127680
844-1-4	844-1-5	135-29-30	83-23-13	5.010	0.577	4.977	-137614.370	-71274.839	51.865	29.926105
844-1-5	844-1-6	134-30-42	37-53-55	31.773	25.072	19.517	-137589.298	-71255.322	76.359	1914.472848
844-1-6	844-1-7	134-33-44	352-27-39	4.992	4.949	-0.655	-137584.349	-71255.977	95.221	471.248729
844-1-7	844-1-8	135-26-30	307-54-09	28.934	17.775	-22.831	-137566.574	-71278.808	71.735	1275.089625
844-1-8	844-1-9	135-04-49	262-58-58	5.010	-0.612	-4.972	-137567.186	-71283.780	43.932	-26.886384
844-1-9	844-1-1	134-52-23	217-51-21	31.743	-25.063	-19.480	-137592.249	-71303.260	19.480	-488.227240
									倍面積	2745.688803
									面積	1372.8444015

<< H.7 高丘・葵 地区 >>

* * 面積計算 (倍横距法) *					* * ワーク名: 844-1BL-1					
器械点	視準点	夾角	方向角	距離	緯距	経距	X座標	Y座標	倍横距	倍面積
844-1-9	844-1-25		217-51-21				-137573.242	-71288.487		
844-1-25	844-1-32	90-00-00	127-51-21	11.105	-6.815	8.767	-137580.057	-71279.720	8.767	-59.747105
844-1-32	844-1-24	90-00-00	37-51-21	11.199	8.842	6.873	-137571.215	-71272.847	24.407	215.806694
844-1-24	844-1-8	90-02-48	307-54-09	7.555	4.641	-5.961	-137566.574	-71278.808	25.319	117.505479
844-1-8	844-1-9	135-04-49	262-58-58	5.010	-0.612	-4.972	-137567.186	-71283.780	14.386	-8.804232
844-1-9	844-1-25	134-52-23	217-51-21	7.671	-6.056	-4.707	-137573.242	-71288.487	4.707	-28.505592
									倍面積	236.255244
									面積	118.127622

<< H.7 高丘・葵 地区 >>

* * 面積計算 (倍横距法) *					* * ワーク名: 844-1BL-2					
器械点	視準点	夾角	方向角	距離	緯距	経距	X座標	Y座標	倍横距	倍面積
844-1-24	844-1-31		217-51-21				-137584.491	-71283.166		
844-1-31	844-1-29	90-00-00	127-51-21	9.895	-6.073	7.813	-137590.564	-71275.353	7.813	-47.448349
844-1-29	844-1-23	90-00-55	37-52-16	16.807	13.267	10.318	-137577.297	-71265.035	25.944	344.199048
844-1-23	844-1-24	90-01-53	307-54-09	9.900	6.082	-7.812	-137571.215	-71272.847	28.450	173.032900
844-1-24	844-1-31	89-57-12	217-51-21	16.815	-13.276	-10.319	-137584.491	-71283.166	10.319	-136.995044
									倍面積	332.788555
									面積	166.3942775

<< H.7 高丘・葵 地区 >>

* * 面積計算 (倍横距法) *					* * ワーク名: 844-1BL-3-1					
器械点	視準点	夾角	方向角	距離	緯距	経距	X座標	Y座標	倍横距	倍面積
844-1-23	844-1-30		217-52-16				-137587.390	-71272.885		
844-1-30	844-1-22	90-01-39	127-53-55	15.031	-9.233	11.861	-137596.623	-71261.024	11.861	-109.512613
844-1-22	844-1-6	90-00-00	37-53-55	9.283	7.325	5.702	-137589.298	-71255.322	29.424	215.530800
844-1-6	844-1-7	134-33-44	352-27-39	4.992	4.949	-0.655	-137584.349	-71255.977	34.471	170.596979
844-1-7	844-1-23	135-26-30	307-54-09	11.480	7.052	-9.058	-137577.297	-71265.035	24.758	174.593416
844-1-23	844-1-30	89-58-07	217-52-16	12.786	-10.093	-7.850	-137587.390	-71272.885	7.850	-79.230050
									倍面積	371.978532
									面積	185.989266

<< H.7 高丘・葵 地区 >>

* * 面積計算 (倍横距法) *					* * ワーク名: 844-1BL-3-2					
器械点	視準点	夾角	方向角	距離	緯距	経距	X座標	Y座標	倍横距	倍面積
844-1-30	844-1-27		217-52-16				-137597.813	-71280.990		
844-1-27	844-1-21	90-01-39	127-53-55	15.024	-9.229	11.855	-137607.042	-71269.135	11.855	-109.409795
844-1-21	844-1-22	90-00-00	37-53-55	13.204	10.419	8.111	-137596.623	-71261.024	31.821	331.542999
844-1-22	844-1-30	90-00-00	307-53-55	15.031	9.233	-11.861	-137587.390	-71272.885	28.071	259.179543
844-1-30	844-1-27	89-58-21	217-52-16	13.204	-10.423	-8.105	-137597.813	-71280.990	8.105	-84.478415
									倍面積	396.834332
									面積	198.417166

<< H.7 高丘・葵 地区 >>

* * 面積計算 (倍横距法) *					* * ワーク名: 844-1BL-3-3					
器械点	視準点	夾角	方向角	距離	緯距	経距	X座標	Y座標	倍横距	倍面積
844-1-27	844-1-3		217-52-16				-137607.917	-71288.848		
844-1-3	844-1-4	90-01-27	127-53-43	11.445	-7.030	9.032	-137614.947	-71279.816	9.032	-63.494960
844-1-4	844-1-5	135-29-30	83-23-13	5.010	0.577	4.977	-137614.370	-71274.839	23.041	13.294657
844-1-5	844-1-21	134-30-42	37-53-55	9.287	7.328	5.704	-137607.042	-71269.135	33.722	247.114816
844-1-21	844-1-27	90-00-00	307-53-55	15.024	9.229	-11.855	-137597.813	-71280.990	27.571	254.452759
844-1-27	844-1-3	89-58-21	217-52-16	12.800	-10.104	-7.858	-137607.917	-71288.848	7.858	-79.397232
									倍面積	371.970040
									面積	185.985020

<< H.7 高丘・葵 地区 >>

* * 面積計算 (倍横距法) *					* * ワーク名: 844-1BL-7					
器械点	視準点	夾角	方向角	距離	緯距	経距	X座標	Y座標	倍横距	倍面積
844-1-26	844-1-1		217-51-21				-137592.249	-71303.260		
844-1-1	844-1-2	135-16-07	173-07-28	4.987	-4.951	0.597	-137597.200	-71302.663	0.597	-2.955747
844-1-2	844-1-3	134-40-41	127-48-09	17.485	-10.717	13.815	-137607.917	-71288.848	15.009	-160.851453
844-1-3	844-1-28	90-04-07	37-52-16	15.699	12.393	9.637	-137595.524	-71279.211	38.461	476.647173
844-1-28	844-1-26	89-59-05	307-51-21	20.998	12.886	-16.579	-137582.638	-71295.790	31.519	406.153834
844-1-26	844-1-1	90-00-00	217-51-21	12.172	-9.611	-7.470	-137592.249	-71303.260	7.470	-71.794170
									倍面積	647.199637
									面積	323.5998185

<< H.7 高丘・葵 地区 >>

* * 面積計算 (倍横距法) *					* * ワーク名: 844-1BL-8					
器械点	視準点	夾角	方向角	距離	緯距	経距	X座標	Y座標	倍横距	倍面積
844-1-25	844-1-26		217-51-21				-137582.638	-71295.790		
844-1-26	844-1-28	90-00-00	127-51-21	20.998	-12.886	16.579	-137595.524	-71279.211	16.579	-213.636994
844-1-28	844-1-29	90-00-55	37-52-16	6.284	4.960	3.858	-137590.564	-71275.353	37.016	183.599360
844-1-29	844-1-31	89-59-05	307-51-21	9.895	6.073	-7.813	-137584.491	-71283.166	33.061	200.779453
844-1-31	844-1-32	270-00-00	37-51-21	5.616	4.434	3.446	-137580.057	-71279.720	28.694	127.229196
844-1-32	844-1-25	90-00-00	307-51-21	11.105	6.815	-8.767	-137573.242	-71288.487	23.373	159.286995
844-1-25	844-1-26	90-00-00	217-51-21	11.900	-9.396	-7.303	-137582.638	-71295.790	7.303	-68.618988
									倍面積	388.639022
									面積	194.319511