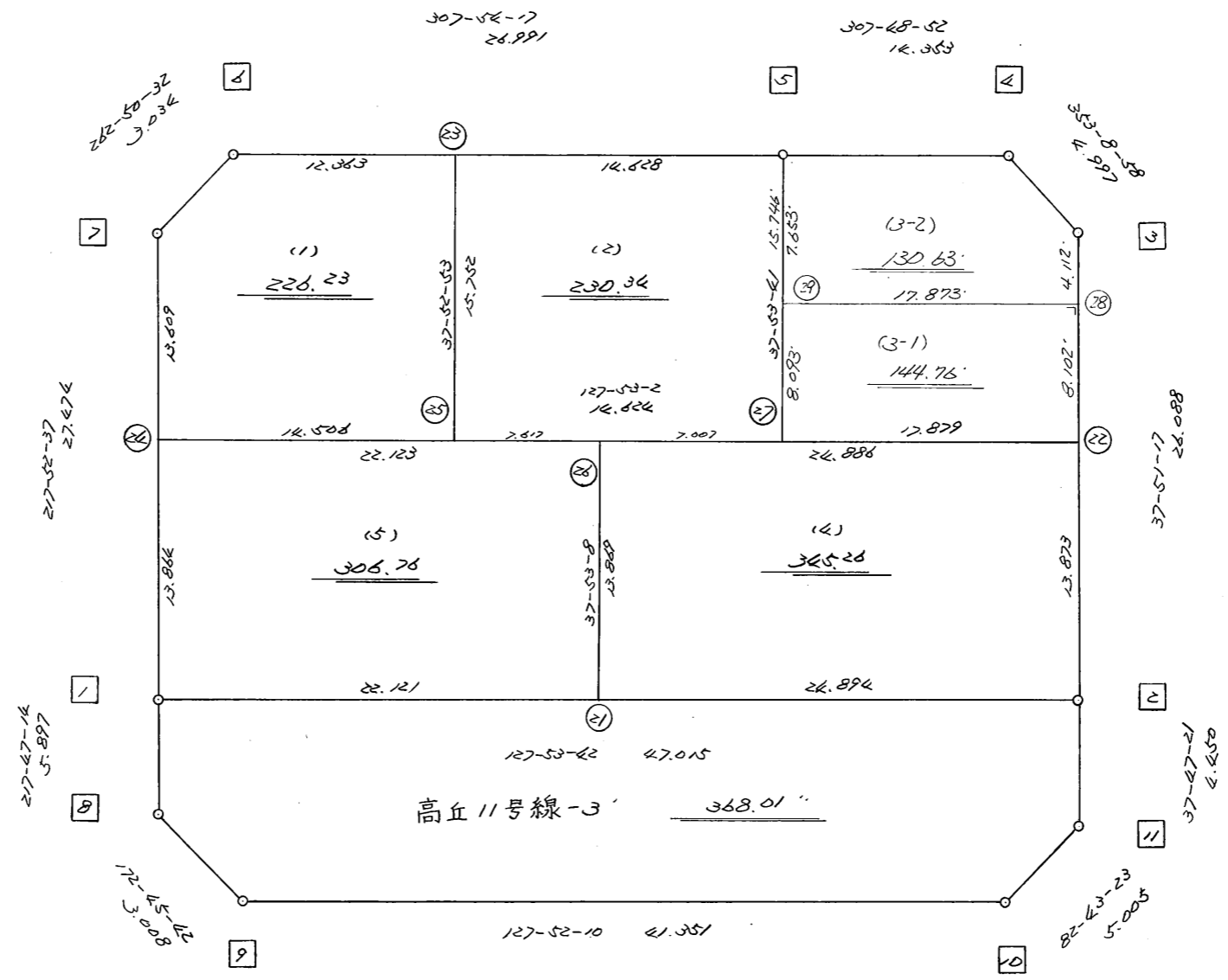
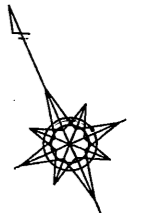


略 図

街区面積 = 1,483.97 m²
 画地面積 = 1,483.98
 差 積 = -0.01



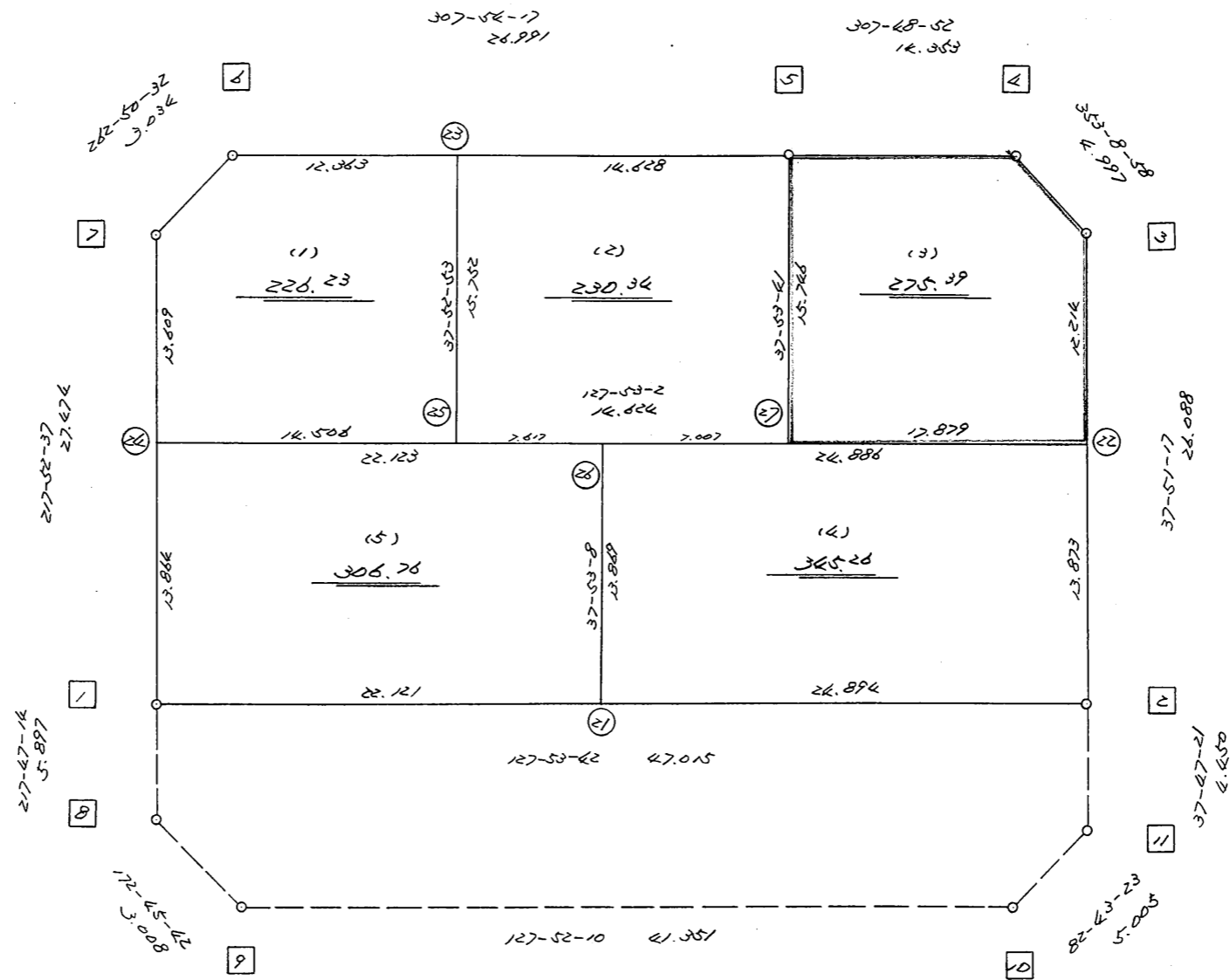
高丘東3-130

街区点番号 / ~ 11 筆界点番号 21 ~ 29 画地番号 (/) ~ (5)

不二総合コンサルタント株式会社

略 図

街区面積 = $\frac{1383.97}{m^2}$
 画地面積 = $\frac{1383.98}{m^2}$
 差 積 = $\frac{-0.01}{m^2}$



街区点番号 1 ~ 11 筆界点番号 (21) ~ (27) 画地番号 (1) ~ (5)

HB. 10. 10

不二綜合エンジニアリング株式会社

<< H.7 高丘・葵 地区 >>

* * 面積計算 (倍横距法) *				* * ワーク名: 841BL						
器械点	視準点	夾角	方向角	距離	緯距	経距	X座標	Y座標	倍横距	倍面積
841-7	841-1		217-52-37				-137665.944	-71427.733		
841-1	841-2	90-01-05	127-53-42	47.015	-28.877	37.101	-137694.821	-71390.632	37.101	-1071.365577
841-2	841-3	89-57-35	37-51-17	26.088	20.598	16.009	-137674.223	-71374.623	90.211	1858.166178
841-3	841-4	135-17-41	353-08-58	4.997	4.961	-0.596	-137669.262	-71375.219	105.624	524.000664
841-4	841-5	134-39-54	307-48-52	14.353	8.800	-11.339	-137660.462	-71386.558	93.689	824.463200
841-5	841-6	180-05-25	307-54-17	26.991	16.582	-21.297	-137643.880	-71407.855	61.053	1012.380846
841-6	841-7	134-56-15	262-50-32	3.034	-0.378	-3.010	-137644.258	-71410.865	36.746	-13.889988
841-7	841-1	135-02-05	217-52-37	27.474	-21.686	-16.868	-137665.944	-71427.733	16.868	-365.799448
									倍面積	2767.955875
									面積	1383.9779375

<< H.7 高丘・葵 地区 >>

* * 面積計算 (倍横距法) *					* * ワーク名: 841BL-1					
器械点	視準点	夾角	方向角	距離	緯距	経距	X座標	Y座標	倍横距	倍面積
841-7	841-24		217-52-37				-137655.000	-71419.221		
841-24	841-25	90-00-25	127-53-02	14.506	-8.908	11.449	-137663.908	-71407.772	11.449	-101.987692
841-25	841-23	89-59-51	37-52-53	15.752	12.433	9.672	-137651.475	-71398.100	32.570	404.942810
841-23	841-6	90-01-24	307-54-17	12.363	7.595	-9.755	-137643.880	-71407.855	32.487	246.738765
841-6	841-7	134-56-15	262-50-32	3.034	-0.378	-3.010	-137644.258	-71410.865	19.722	-7.454916
841-7	841-24	135-02-05	217-52-37	13.609	-10.742	-8.356	-137655.000	-71419.221	8.356	-89.760152
									倍面積	452.478815
									面積	226.2394075

<< H.7 高丘・葵 地区 >>

* * 面積計算 (倍横距法) *					* * ワーク名: 841BL-2					
器械点	視準点	夾角	方向角	距離	緯距	経距	X座標	Y座標	倍横距	倍面積
841-23	841-25		217-52-53				-137663.908	-71407.772		
841-25	841-27	90-00-09	127-53-02	14.624	-8.980	11.542	-137672.888	-71396.230	11.542	-103.647160
841-27	841-5	90-00-39	37-53-41	15.746	12.426	9.672	-137660.462	-71386.558	32.756	407.026056
841-5	841-23	90-00-36	307-54-17	14.628	8.987	-11.542	-137651.475	-71398.100	30.886	277.572482
841-23	841-25	89-58-36	217-52-53	15.752	-12.433	-9.672	-137663.908	-71407.772	9.672	-120.251976
									倍面積	460.699402
									面積	230.349701

座標面積計算書 (倍横距法)

446 [街区名 : 841]
 [地番 : 841 (3-1)]

点名	点名	内角	方向角	辺長	dx	*	dy	*	X	Y	DMD	2A
841-29	841-27		217-53-41						-137672.888	-71396.230		
841-27	841-22	89-59-21	127-53-02	17.879	-10.979	0	14.111	1	-137683.867	-71382.118	14.112	-154.935648
841-22	841-28	89-58-15	37-51-17	8.102	6.397	0	4.972	0	-137677.470	-71377.146	33.196	212.354812
841-28	841-29	90-00-00	307-51-17	17.873	10.968	1	-14.112	-1	-137666.501	-71391.259	24.055	263.859295
841-29	841-27	90-02-24	217-53-41	8.093	-6.387	0	-4.971	0	-137672.888	-71396.230	4.971	-31.749777
合計	測角数 = 4	360-00-00		51.947	-0.001	1	0.000	0			倍面積	289.528682
											面積	144.7643410
											地積	144.76

446 [街区名 : 841]
 [地番 : 841 (3-2)]

点名	点名	内角	方向角	辺長	dx	*	dy	*	X	Y	DMD	2A
841-28	841-3		37-51-17						-137674.223	-71374.623		
841-3	841-4	135-17-41	353-08-58	4.997	4.961	0	-0.596	0	-137669.262	-71375.219	-0.596	-2.956756
841-4	841-5	134-39-54	307-48-52	14.353	8.800	0	-11.339	0	-137660.462	-71386.558	-12.531	-110.272800
841-5	841-29	90-04-49	217-53-41	7.653	-6.039	0	-4.701	0	-137666.501	-71391.259	-28.571	172.540269
841-29	841-28	89-57-36	127-51-17	17.873	-10.968	-1	14.112	1	-137677.470	-71377.146	-19.159	210.155071
841-28	841-3	90-00-00	37-51-17	4.112	3.247	0	2.523	0	-137674.223	-71374.623	-2.523	-8.192181
合計	測角数 = 5	540-00-00		48.988	0.001	-1	-0.001	1			倍面積	261.273603
											面積	130.6368015
											地積	130.63

<< H.7 高丘・葵 地区 >>

* * 面積計算 (倍横距法) *				* * ワーク名: 841BL-3						
器械点	視準点	夾角	方向角	距離	緯距	経距	X座標	Y座標	倍横距	倍面積
841-5	841-27		217-53-41				-137672.888	-71396.230		
841-27	841-22	89-59-21	127-53-02	17.879	-10.979	14.112	-137683.867	-71382.118	14.112	-154.935648
841-22	841-3	89-58-15	37-51-17	12.214	9.644	7.495	-137674.223	-71374.623	35.719	344.474036
841-3	841-4	135-17-41	353-08-58	4.997	4.961	-0.596	-137669.262	-71375.219	42.618	211.427898
841-4	841-5	134-39-54	307-48-52	14.353	8.800	-11.339	-137660.462	-71386.558	30.683	270.010400
841-5	841-27	90-04-49	217-53-41	15.746	-12.426	-9.672	-137672.888	-71396.230	9.672	-120.184272
									倍面積	550.792414
									面積	275.396207

<< H.7 高丘・葵 地区 >>

* * 面積計算 (倍横距法) *				* * ワーク名: 841BL-4						
器械点	視準点	夾角	方向角	距離	緯距	経距	X座標	Y座標	倍横距	倍面積
841-26	841-21		217-53-08				-137679.531	-71410.277		
841-21	841-2	90-00-34	127-53-42	24.894	-15.290	19.645	-137694.821	-71390.632	19.645	-300.372050
841-2	841-22	89-57-35	37-51-17	13.873	10.954	8.514	-137683.867	-71382.118	47.804	523.645016
841-22	841-26	90-01-45	307-53-02	24.886	15.282	-19.642	-137668.585	-71401.760	36.676	560.482632
841-26	841-21	90-00-06	217-53-08	13.869	-10.946	-8.517	-137679.531	-71410.277	8.517	-93.227082
									倍面積	690.528516
									面積	345.264258

<< H.7 高丘・葵 地区 >>

※ ※ 面積計算 (倍横距法) ※ ※

ワーク名: 841BL-5

器械点	視準点	夾角	方向角	距離	緯距	経距	X座標	Y座標	倍横距	倍面積
841-24	841-1		217-52-37				-137665.944	-71427.733		
841-1	841-21	90-01-05	127-53-42	22.121	-13.587	17.456	-137679.531	-71410.277	17.456	-237.174672
841-21	841-26	89-59-26	37-53-08	13.869	10.946	8.517	-137668.585	-71401.760	43.429	475.373834
841-26	841-24	89-59-54	307-53-02	22.123	13.585	-17.461	-137655.000	-71419.221	34.485	468.478725
841-24	841-1	89-59-35	217-52-37	13.864	-10.944	-8.512	-137665.944	-71427.733	8.512	-93.155328
									倍面積	613.522559
									面積	306.7612795