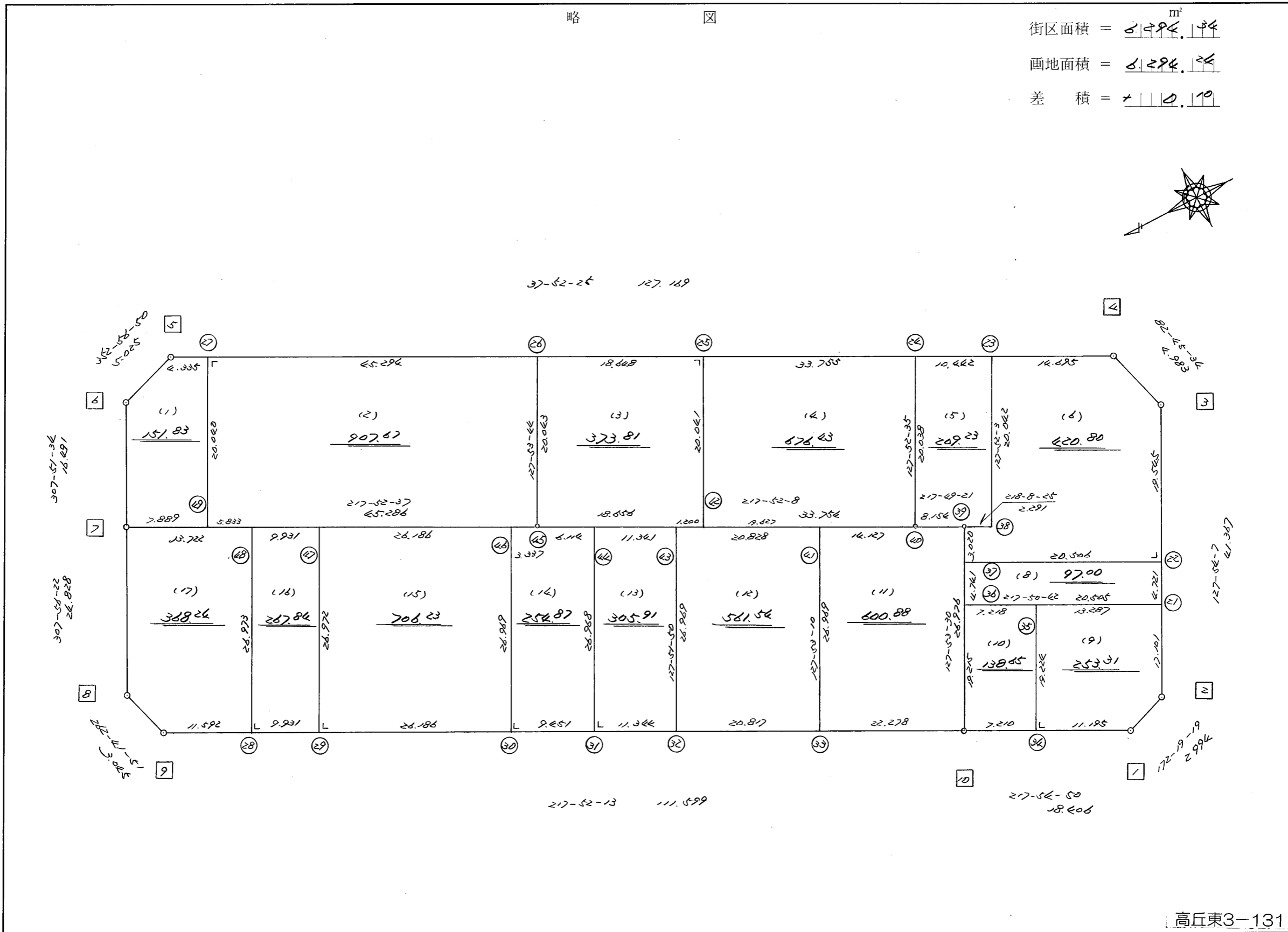
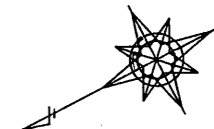


略 図

街区面積 = 6,294.34 m²
 画地面積 = 6,294.24
 差 積 = 0.10



高丘東3-131

不二総合コンサルタント株式会社

街区点番号 1 ~ 10 筆界点番号 21 ~ 49 画地番号 (1) ~ (17)

<< H.7 高丘・葵 地区 >>

* * 面積計算 (倍横距法) *					* * ワーク名: 840BL					
器械点	視準点	夾角	方向角	距離	緯距	経距	X座標	Y座標	倍横距	倍面積
840-10	840-1		217-54-50				-137636.168	-71404.588		
840-1	840-2	134-24-29	172-19-19	2.994	-2.967	0.400	-137639.135	-71404.188	0.400	-1.186800
840-2	840-3	135-34-48	127-54-07	41.367	-25.412	32.641	-137664.547	-71371.547	33.441	-849.802692
840-3	840-4	134-51-27	82-45-34	4.983	0.628	4.943	-137663.919	-71366.604	71.025	44.603700
840-4	840-5	135-06-51	37-52-25	127.169	100.383	78.072	-137563.536	-71288.532	154.040	15462.997320
840-5	840-6	135-04-25	352-56-50	5.025	4.987	-0.617	-137558.549	-71289.149	231.495	1154.465565
840-6	840-7	134-54-44	307-51-34	16.491	10.121	-13.020	-137548.428	-71302.169	217.858	2204.940818
840-7	840-8	180-04-48	307-56-22	24.828	15.265	-19.581	-137533.163	-71321.750	185.257	2827.948105
840-8	840-9	134-45-29	262-41-51	3.045	-0.387	-3.020	-137533.550	-71324.770	162.656	-62.947872
840-9	840-10	135-10-22	217-52-13	111.599	-88.097	-68.508	-137621.647	-71393.278	91.128	-8028.103416
840-10	840-1	180-02-37	217-54-50	18.406	-14.521	-11.310	-137636.168	-71404.588	11.310	-164.232510
									倍面積	12588.682218
									面積	6294.341109

<< H.7 高丘・葵 地区 >>

* * 面積計算 (倍横距法) *					* * ワーク名: 840BL-1					
器械点	視準点	夾角	方向角	距離	緯距	経距	X座標	Y座標	倍横距	倍面積
840-7	840-49		217-52-37				-137554.655	-71307.013		
840-49	840-27	89-59-48	127-52-25	20.040	-12.303	15.819	-137566.958	-71291.194	15.819	-194.621157
840-27	840-5	90-00-00	37-52-25	4.335	3.422	2.662	-137563.536	-71288.532	34.300	117.374600
840-5	840-6	135-04-25	352-56-50	5.025	4.987	-0.617	-137558.549	-71289.149	36.345	181.252515
840-6	840-7	134-54-44	307-51-34	16.491	10.121	-13.020	-137548.428	-71302.169	22.708	229.827668
840-7	840-49	90-01-03	217-52-37	7.889	-6.227	-4.844	-137554.655	-71307.013	4.844	-30.163588
									倍面積	303.670038
									面積	151.835019

<< H.7 高丘・葵 地区 >>

* * 面積計算 (倍横距法) *					* * ワーク名: 840BL-2					
器械点	視準点	夾角	方向角	距離	緯距	経距	X座標	Y座標	倍横距	倍面積
840-49	840-45		217-52-37				-137590.401	-71334.817		
840-45	840-26	90-01-07	127-53-44	20.043	-12.311	15.816	-137602.712	-71319.001	15.816	-194.710776
840-26	840-27	89-58-41	37-52-25	45.294	35.754	27.807	-137566.958	-71291.194	59.439	2125.182006
840-27	840-49	90-00-00	307-52-25	20.040	12.303	-15.819	-137554.655	-71307.013	71.427	878.766381
840-49	840-45	90-00-12	217-52-37	45.286	-35.746	-27.804	-137590.401	-71334.817	27.804	-993.881784
									倍面積	1815.355827
									面積	907.6779135

<< H.7 高丘・葵 地区 >>

* * 面積計算 (倍横距法) *					* * ワーク名: 840BL-3					
器械点	視準点	夾角	方向角	距離	緯距	経距	X座標	Y座標	倍横距	倍面積
840-45	840-42		217-52-08				-137605.128	-71346.269		
840-42	840-25	90-00-17	127-52-25	20.041	-12.304	15.820	-137617.432	-71330.449	15.820	-194.649280
840-25	840-26	90-00-00	37-52-25	18.648	14.720	11.448	-137602.712	-71319.001	43.088	634.255360
840-26	840-45	90-01-19	307-53-44	20.043	12.311	-15.816	-137590.401	-71334.817	38.720	476.681920
840-45	840-42	89-58-24	217-52-08	18.656	-14.727	-11.452	-137605.128	-71346.269	11.452	-168.653604
									倍面積	747.634396
									面積	373.817198

<< H.7 高丘・葵 地区 >>

* * 面積計算 (倍横距法) *					* * ワーク名: 840BL-4					
器械点	視準点	夾角	方向角	距離	緯距	経距	X座標	Y座標	倍横距	倍面積
840-42	840-40		217-52-08				-137631.774	-71366.989		
840-40	840-24	90-00-27	127-52-35	20.038	-12.303	15.817	-137644.077	-71351.172	15.817	-194.596551
840-24	840-25	89-59-50	37-52-25	33.755	26.645	20.723	-137617.432	-71330.449	52.357	1395.052265
840-25	840-42	90-00-00	307-52-25	20.041	12.304	-15.820	-137605.128	-71346.269	57.260	704.527040
840-42	840-40	89-59-43	217-52-08	33.754	-26.646	-20.720	-137631.774	-71366.989	20.720	-552.105120
									倍面積	1352.877634
									面積	676.438817

<< H.7 高丘・葵 地区 >>

※ ※ 面積計算 (倍横距法) ※ ※					ワーク名: 840BL-5					
器械点	視準点	夾角	方向角	距離	緯距	経距	X座標	Y座標	倍横距	倍面積
840-39	840-38		218-08-25				-137640.017	-71373.404		
840-38	840-23	89-43-38	127-52-03	20.042	-12.302	15.822	-137652.319	-71357.582	15.822	-194.642244
840-23	840-24	90-00-22	37-52-25	10.442	8.242	6.410	-137644.077	-71351.172	38.054	313.641068
840-24	840-40	90-00-10	307-52-35	20.038	12.303	-15.817	-137631.774	-71366.989	28.647	352.444041
840-40	840-39	89-56-46	217-49-21	8.154	-6.441	-5.000	-137638.215	-71371.989	7.830	-50.433030
840-39	840-38	180-19-04	218-08-25	2.291	-1.802	-1.415	-137640.017	-71373.404	1.415	-2.549830
									倍面積	418.460005
									面積	209.2300025

<< H.7 高丘・葵 地区 >>

※ ※ 面積計算 (倍横距法) ※ ※					ワーク名: 840BL-6					
器械点	視準点	夾角	方向角	距離	緯距	経距	X座標	Y座標	倍横距	倍面積
840-37	840-22		217-54-07				-137652.540	-71386.969		
840-22	840-3	90-00-00	127-54-07	19.545	-12.007	15.422	-137664.547	-71371.547	15.422	-185.171954
840-3	840-4	134-51-27	82-45-34	4.983	0.628	4.943	-137663.919	-71366.604	35.787	22.474236
840-4	840-23	135-06-51	37-52-25	14.695	11.600	9.022	-137652.319	-71357.582	49.752	577.123200
840-23	840-38	89-59-38	307-52-03	20.042	12.302	-15.822	-137640.017	-71373.404	42.952	528.395504
840-38	840-39	270-16-22	38-08-25	2.291	1.802	1.415	-137638.215	-71371.989	28.545	51.438090
840-39	840-37	89-45-05	307-53-30	3.020	1.855	-2.384	-137636.360	-71374.373	27.576	51.153480
840-37	840-22	90-00-37	217-54-07	20.506	-16.180	-12.596	-137652.540	-71386.969	12.596	-203.803280
									倍面積	841.609276
									面積	420.804638

<< H.7 高丘・葵 地区 >>

* * 面積計算 (倍横距法) *					* * ワーク名: 840BL-8					
器械点	視準点	夾角	方向角	距離	緯距	経距	X座標	Y座標	倍横距	倍面積
840-36	840-21		217-50-42				-137649.640	-71390.694		
840-21	840-22	90-03-25	127-54-07	4.721	-2.900	3.725	-137652.540	-71386.969	3.725	-10.802500
840-22	840-37	90-00-00	37-54-07	20.506	16.180	12.596	-137636.360	-71374.373	20.046	324.344280
840-37	840-36	89-59-23	307-53-30	4.741	2.912	-3.741	-137633.448	-71378.114	28.901	84.159712
840-36	840-21	89-57-12	217-50-42	20.505	-16.192	-12.580	-137649.640	-71390.694	12.580	-203.695360
									倍面積	194.006132
									面積	97.003066

<< H.7 高丘・葵 地区 >>

* * 面積計算 (倍横距法) *					* * ワーク名: 840BL-9					
器械点	視準点	夾角	方向角	距離	緯距	経距	X座標	Y座標	倍横距	倍面積
840-34	840-1		217-54-50				-137636.168	-71404.588		
840-1	840-2	134-24-29	172-19-19	2.994	-2.967	0.400	-137639.135	-71404.188	0.400	-1.186800
840-2	840-21	135-34-48	127-54-07	17.101	-10.505	13.494	-137649.640	-71390.694	14.294	-150.158470
840-21	840-35	89-56-35	37-50-42	13.287	10.492	8.151	-137639.148	-71382.543	35.939	377.071988
840-35	840-34	90-04-08	307-54-50	19.224	11.812	-15.166	-137627.336	-71397.709	28.924	341.650288
840-34	840-1	90-00-00	217-54-50	11.195	-8.832	-6.879	-137636.168	-71404.588	6.879	-60.755328
									倍面積	506.621678
									面積	253.310839

<< H.7 高丘・葵 地区 >>

* * 面積計算 (倍横距法) *					* * ワーク名: 840BL-10					
器械点	視準点	夾角	方向角	距離	緯距	経距	X座標	Y座標	倍横距	倍面積
840-10	840-34		217-54-50				-137627.336	-71397.709		
840-34	840-35	90-00-00	127-54-50	19.224	-11.812	15.166	-137639.148	-71382.543	15.166	-179.140792
840-35	840-36	89-55-52	37-50-42	7.218	5.700	4.429	-137633.448	-71378.114	34.761	198.137700
840-36	840-10	90-02-48	307-53-30	19.215	11.801	-15.164	-137621.647	-71393.278	24.026	283.530826
840-10	840-34	90-01-20	217-54-50	7.210	-5.689	-4.431	-137627.336	-71397.709	4.431	-25.207959
									倍面積	277.319775
									面積	138.6598875

<< H.7 高丘・葵 地区 >>

* * 面積計算 (倍横距法) *					* * ワーク名: 840BL-11					
器械点	視準点	夾角	方向角	距離	緯距	経距	X座標	Y座標	倍横距	倍面積
840-33	840-10		217-52-13				-137621.647	-71393.278		
840-10	840-39	90-01-17	127-53-30	26.976	-16.568	21.289	-137638.215	-71371.989	21.289	-352.716152
840-39	840-40	89-55-51	37-49-21	8.154	6.441	5.000	-137631.774	-71366.989	47.578	306.449898
840-40	840-41	180-02-47	37-52-08	14.127	11.152	8.672	-137620.622	-71358.317	61.250	683.060000
840-41	840-33	90-01-02	307-53-10	26.969	16.561	-21.285	-137604.061	-71379.602	48.637	805.477357
840-33	840-10	89-59-03	217-52-13	22.278	-17.586	-13.676	-137621.647	-71393.278	13.676	-240.506136
									倍面積	1201.764967
									面積	600.8824835

<< H.7 高丘・葵 地区 >>

* * 面積計算 (倍横距法) *					* * ワーク名: 840BL-12					
器械点	視準点	夾角	方向角	距離	緯距	経距	X座標	Y座標	倍横距	倍面積
840-32	840-33		217-52-13				-137604.061	-71379.602		
840-33	840-41	90-00-57	127-53-10	26.969	-16.561	21.285	-137620.622	-71358.317	21.285	-352.500885
840-41	840-43	89-58-58	37-52-08	20.828	16.441	12.785	-137604.181	-71345.532	55.355	910.091555
840-43	840-32	89-59-42	307-51-50	26.969	16.553	-21.291	-137587.628	-71366.823	46.849	775.491497
840-32	840-33	90-00-23	217-52-13	20.817	-16.433	-12.779	-137604.061	-71379.602	12.779	-209.997307
									倍面積	1123.084860
									面積	561.542430

<< H.7 高丘・葵 地区 >>

* * 面積計算 (倍横距法) *					* * ワーク名: 840BL-13					
器械点	視準点	夾角	方向角	距離	緯距	経距	X座標	Y座標	倍横距	倍面積
840-31	840-32		217-52-13				-137587.628	-71366.823		
840-32	840-43	89-59-37	127-51-50	26.969	-16.553	21.291	-137604.181	-71345.532	21.291	-352.429923
840-43	840-44	90-00-17	37-52-07	11.341	8.953	6.962	-137595.228	-71338.570	49.544	443.567432
840-44	840-31	90-00-06	307-52-13	26.968	16.556	-21.289	-137578.672	-71359.859	35.217	583.052652
840-31	840-32	90-00-00	217-52-13	11.344	-8.956	-6.964	-137587.628	-71366.823	6.964	-62.369584
									倍面積	611.820577
									面積	305.9102885

<< H.7 高丘・葵 地区 >>

* * 面積計算 (倍横距法) *					* * ワーク名: 840BL-14					
器械点	視準点	夾角	方向角	距離	緯距	経距	X座標	Y座標	倍横距	倍面積
840-30	840-31		217-52-13				-137578.672	-71359.859		
840-31	840-44	90-00-00	127-52-13	26.968	-16.556	21.289	-137595.228	-71338.570	21.289	-352.460684
840-44	840-45	89-59-55	37-52-08	6.114	4.827	3.753	-137590.401	-71334.817	46.331	223.639737
840-45	840-46	180-00-29	37-52-37	3.337	2.634	2.049	-137587.767	-71332.768	52.133	137.318322
840-46	840-30	89-59-36	307-52-13	26.969	16.555	-21.289	-137571.212	-71354.057	32.893	544.543615
840-30	840-31	90-00-00	217-52-13	9.451	-7.460	-5.802	-137578.672	-71359.859	5.802	-43.282920
									倍面積	509.758070
									面積	254.879035

<< H.7 高丘・葵 地区 >>

* * 面積計算 (倍横距法) *					* * ワーク名: 840BL-15					
器械点	視準点	夾角	方向角	距離	緯距	経距	X座標	Y座標	倍横距	倍面積
840-29	840-30		217-52-13				-137571.212	-71354.057		
840-30	840-46	90-00-00	127-52-13	26.969	-16.555	21.289	-137587.767	-71332.768	21.289	-352.439395
840-46	840-47	90-00-24	37-52-37	26.186	20.669	16.077	-137567.098	-71316.691	58.655	1212.340195
840-47	840-29	89-59-36	307-52-13	26.972	16.558	-21.291	-137550.540	-71337.982	53.441	884.876078
840-29	840-30	90-00-00	217-52-13	26.186	-20.672	-16.075	-137571.212	-71354.057	16.075	-332.302400
									倍面積	1412.474478
									面積	706.237239

<< H.7 高丘・葵 地区 >>

* * 面積計算 (倍横距法) *					* * ワーク名: 840BL-16					
器械点	視準点	夾角	方向角	距離	緯距	経距	X座標	Y座標	倍横距	倍面積
840-28	840-29		217-52-13				-137550.540	-71337.982		
840-29	840-47	90-00-00	127-52-13	26.972	-16.558	21.291	-137567.098	-71316.691	21.291	-352.536378
840-47	840-48	90-00-24	37-52-37	9.931	7.839	6.097	-137559.259	-71310.594	48.679	381.594681
840-48	840-28	89-59-36	307-52-13	26.973	16.558	-21.292	-137542.701	-71331.886	33.484	554.428072
840-28	840-29	90-00-00	217-52-13	9.931	-7.839	-6.096	-137550.540	-71337.982	6.096	-47.786544
									倍面積	535.699831
									面積	267.8499155

<< H.7 高丘・葵 地区 >>

* * 面積計算 (倍横距法) *					* * ワーク名: 840BL-17					
器械点	視準点	夾角	方向角	距離	緯距	経距	X座標	Y座標	倍横距	倍面積
840-9	840-28		217-52-13				-137542.701	-71331.886		
840-28	840-48	90-00-00	127-52-13	26.973	-16.558	21.292	-137559.259	-71310.594	21.292	-352.552936
840-48	840-7	90-00-24	37-52-37	13.722	10.831	8.425	-137548.428	-71302.169	51.009	552.478479
840-7	840-8	90-03-45	307-56-22	24.828	15.265	-19.581	-137533.163	-71321.750	39.853	608.356045
840-8	840-9	134-45-29	262-41-51	3.045	-0.387	-3.020	-137533.550	-71324.770	17.252	-6.676524
840-9	840-28	135-10-22	217-52-13	11.592	-9.151	-7.116	-137542.701	-71331.886	7.116	-65.118516
									倍面積	736.486548
									面積	368.243274