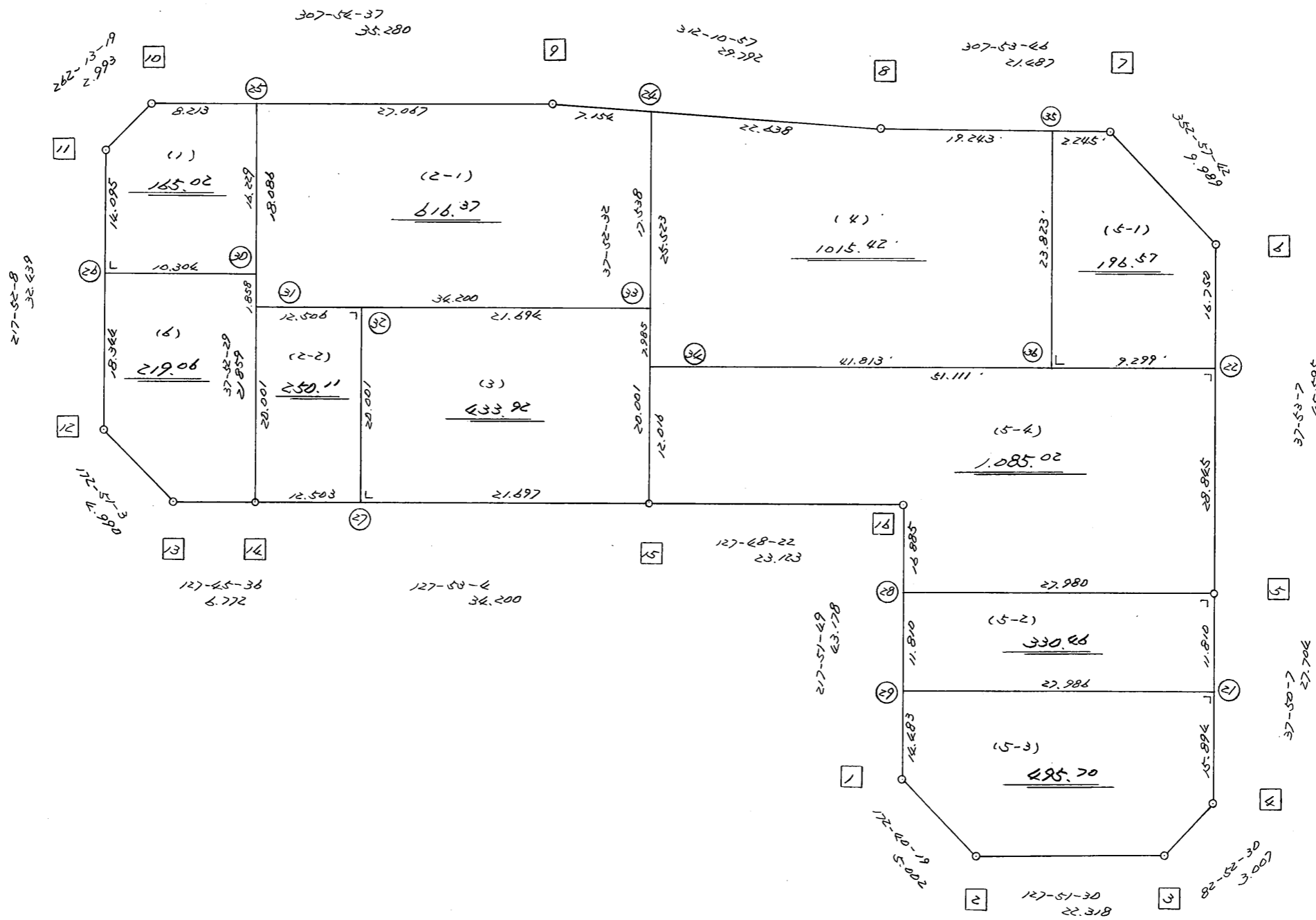


略 図

街区面積 =  $\leq 897.70$  m<sup>2</sup>  
 画地面積 =  $\leq 897.35$   
 差 積 =  $\times 0.05$

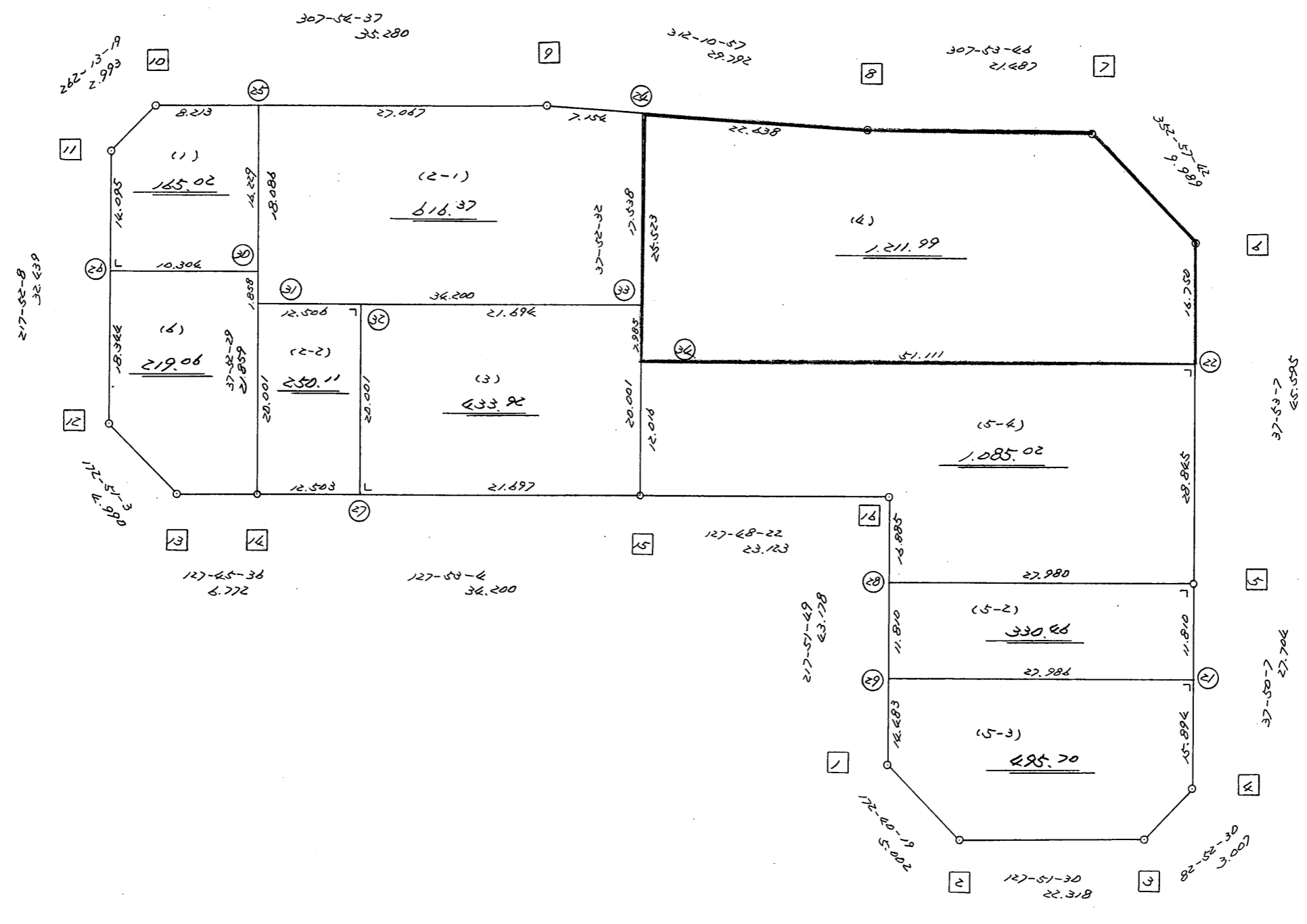
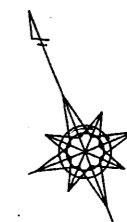


高丘東3-125

街区点番号 1 ~ 16      筆界点番号 21 ~ 36      画地番号 ( 1 ) ~ ( 4 )

略 区

街区面積 =  $\leq 1897.70$  m<sup>2</sup>  
 画地面積 =  $\leq 1897.05$   
 差 積 =  $\times 0.65$



H9.12.1 変更

街区点番号 1 ~ 16 筆界点番号 21 ~ 36 画地番号 ( 1 ) ~ ( 6 )

不二総合ビルディング株式会社

<< H.7 高丘・葵 地区 >>

※ ※ 面積計算 (倍横距法) ※ ※				ワーク名: 839BL						
器械点	視準点	夾角	方向角	距離	緯距	経距	X座標	Y座標	倍横距	倍面積
839-16	839-1		217-51-49				-137571.445	-71404.895		
839-1	839-2	134-48-30	172-40-19	5.002	-4.961	0.638	-137576.406	-71404.257	0.638	-3.165118
839-2	839-3	135-11-11	127-51-30	22.318	-13.697	17.621	-137590.103	-71386.636	18.897	-258.832209
839-3	839-4	135-01-00	82-52-30	3.007	0.373	2.984	-137589.730	-71383.652	39.502	14.734246
839-4	839-5	134-57-37	37-50-07	27.704	21.880	16.993	-137567.850	-71366.659	59.479	1301.400520
839-5	839-6	180-03-00	37-53-07	45.595	35.985	27.999	-137531.865	-71338.660	104.471	3759.388935
839-6	839-7	135-04-35	352-57-42	9.989	9.914	-1.224	-137521.951	-71339.884	131.246	1301.172844
839-7	839-8	134-56-04	307-53-46	21.487	13.198	-16.956	-137508.753	-71356.840	113.066	1492.245068
839-8	839-9	184-17-11	312-10-57	29.792	20.005	-22.076	-137488.748	-71378.916	74.034	1481.050170
839-9	839-10	175-43-40	307-54-37	35.280	21.677	-27.835	-137467.071	-71406.751	24.123	522.914271
839-10	839-11	134-18-42	262-13-19	2.993	-0.405	-2.965	-137467.476	-71409.716	-6.677	2.704185
839-11	839-12	135-38-49	217-52-08	32.439	-25.608	-19.913	-137493.084	-71429.629	-29.555	756.844440
839-12	839-13	134-58-55	172-51-03	4.990	-4.951	0.621	-137498.035	-71429.008	-48.847	241.841497
839-13	839-14	134-54-33	127-45-36	6.772	-4.147	5.354	-137502.182	-71423.654	-42.872	177.790184
839-14	839-15	180-07-28	127-53-04	34.200	-21.001	26.992	-137523.183	-71396.662	-10.526	221.056526
839-15	839-16	179-55-18	127-48-22	23.123	-14.174	18.269	-137537.357	-71378.393	34.735	-492.333890
839-16	839-1	270-03-27	217-51-49	43.178	-34.088	-26.502	-137571.445	-71404.895	26.502	-903.400176
									倍面積	9615.411493
									面積	4807.7057465

<< H.7 高丘・葵 地区 >>

* * 面積計算 (倍横距法) *					* * ワーク名: 839BL-1					
器械点	視準点	夾角	方向角	距離	緯距	経距	X座標	Y座標	倍横距	倍面積
839-11	839-26		217-52-08				-137478.603	-71418.368		
839-26	839-30	90-00-00	127-52-08	10.304	-6.325	8.134	-137484.928	-71410.234	8.134	-51.447550
839-30	839-25	90-00-21	37-52-29	16.229	12.810	9.963	-137472.118	-71400.271	26.231	336.019110
839-25	839-10	90-02-08	307-54-37	8.213	5.047	-6.480	-137467.071	-71406.751	29.714	149.966558
839-10	839-11	134-18-42	262-13-19	2.993	-0.405	-2.965	-137467.476	-71409.716	20.269	-8.208945
839-11	839-26	135-38-49	217-52-08	14.095	-11.127	-8.652	-137478.603	-71418.368	8.652	-96.270804
									倍面積	330.058369
									面積	165.0291845

<< H.7 高丘・葵 地区 >>

* * 面積計算 (倍横距法) *					* * ワーク名: 839BL-2-1					
器械点	視準点	夾角	方向角	距離	緯距	経距	X座標	Y座標	倍横距	倍面積
839-25	839-31		217-52-29				-137486.394	-71411.375		
839-31	839-33	90-00-35	127-53-04	34.200	-21.001	26.993	-137507.395	-71384.382	26.993	-566.879993
839-33	839-24	89-59-28	37-52-32	17.538	13.843	10.767	-137493.552	-71373.615	64.753	896.375779
839-24	839-9	94-18-25	312-10-57	7.154	4.804	-5.301	-137488.748	-71378.916	70.219	337.332076
839-9	839-25	175-43-40	307-54-37	27.067	16.630	-21.355	-137472.118	-71400.271	43.563	724.452690
839-25	839-31	89-57-52	217-52-29	18.086	-14.276	-11.104	-137486.394	-71411.375	11.104	-158.520704
									倍面積	1232.759848
									面積	616.379924

<< H.7 高丘・葵 地区 >>

* * 面積計算 (倍横距法) *					* * ワーク名: 839BL-2-2					
器械点	視準点	夾角	方向角	距離	緯距	経距	X座標	Y座標	倍横距	倍面積
839-31	839-14		217-52-29				-137502.182	-71423.654		
839-14	839-27	90-00-35	127-53-04	12.503	-7.678	9.868	-137509.860	-71413.786	9.868	-75.766504
839-27	839-32	90-00-00	37-53-04	20.001	15.786	12.282	-137494.074	-71401.504	32.018	505.436148
839-32	839-31	90-00-00	307-53-04	12.506	7.680	-9.871	-137486.394	-71411.375	34.429	264.414720
839-31	839-14	89-59-25	217-52-29	20.001	-15.788	-12.279	-137502.182	-71423.654	12.279	-193.860852
									倍面積	500.223512
									面積	250.111756

<< H.7 高丘・葵 地区 >>

* * 面積計算 (倍横距法) *					* * ワーク名: 839BL-3					
器械点	視準点	夾角	方向角	距離	緯距	経距	X座標	Y座標	倍横距	倍面積
839-32	839-27		217-53-04				-137509.860	-71413.786		
839-27	839-15	90-00-00	127-53-04	21.697	-13.323	17.124	-137523.183	-71396.662	17.124	-228.143052
839-15	839-33	89-59-28	37-52-32	20.001	15.788	12.280	-137507.395	-71384.382	46.528	734.584064
839-33	839-32	90-00-32	307-53-04	21.694	13.321	-17.122	-137494.074	-71401.504	41.686	555.299206
839-32	839-27	90-00-00	217-53-04	20.001	-15.786	-12.282	-137509.860	-71413.786	12.282	-193.883652
									倍面積	867.856566
									面積	433.928283

座標面積計算書 (倍横距法)

444 [ 街区名 : 839 ]  
 [ 地番 : 839(4) ]

点名	点名	内角	方向角	辺長	dx	*	dy	*	X	Y	DMD	2A
839-35	839-8		307-53-46						-137508.753	-71356.840		
839-8	839-24	184-17-11	312-10-57	22.638	15.201	0	-16.775	0	-137493.552	-71373.615	-16.775	-254.996775
839-24	839-34	85-41-35	217-52-32	25.523	-20.146	0	-15.670	0	-137513.698	-71389.285	-49.220	991.586120
839-34	839-36	90-00-35	127-53-07	41.813	-25.677	0	33.001	-1	-137539.375	-71356.285	-31.890	818.839530
839-36	839-35	90-00-00	37-53-07	23.823	18.802	1	14.629	1	-137520.572	-71341.655	15.740	295.959220
839-35	839-8	90-00-39	307-53-46	19.243	11.820	-1	-15.185	0	-137508.753	-71356.840	15.185	179.471515
合計	測角数 = 5	540-00-00		133.040	0.000	0	0.000	0			倍面積	2030.859610
											面積	1015.4298050
											地積	1015.42

<< H.7 高丘・葵 地区 >>

※ ※ 面積計算 (倍横距法) ※ ※					ワーク名: 839BL-4					
器械点	視準点	夾角	方向角	距離	緯距	経距	X座標	Y座標	倍横距	倍面積
839-24	839-34		217-52-32				-137513.698	-71389.285		
839-34	839-22	90-00-35	127-53-07	51.111	-31.387	40.339	-137545.085	-71348.946	40.339	-1266.120193
839-22	839-6	90-00-00	37-53-07	16.750	13.220	10.286	-137531.865	-71338.660	90.964	1202.544080
839-6	839-7	135-04-35	352-57-42	9.989	9.914	-1.224	-137521.951	-71339.884	100.026	991.657764
839-7	839-8	134-56-04	307-53-46	21.487	13.198	-16.956	-137508.753	-71356.840	81.846	1080.203508
839-8	839-24	184-17-11	312-10-57	22.638	15.201	-16.775	-137493.552	-71373.615	48.115	731.396115
839-24	839-34	85-41-35	217-52-32	25.523	-20.146	-15.670	-137513.698	-71389.285	15.670	-315.687820
									倍面積	2423.993454
									面積	1211.996727

座標面積計算書 (倍横距法)

444 [ 街区名 : 839 ]  
 [ 地番 : 839(5-1) ]

点名	点名	内角	方向角	辺長	dx	*	dy	*	X	Y	DMD	2A
839-22	839-6		37-53-07						-137531.865	-71338.660		
839-6	839-7	135-04-35	352-57-42	9.989	9.914	0	-1.224	0	-137521.951	-71339.884	-1.224	-12.134736
839-7	839-35	134-56-04	307-53-46	2.245	1.379	0	-1.772	1	-137520.572	-71341.655	-4.219	-5.818001
839-35	839-36	89-59-21	217-53-07	23.823	-18.802	-1	-14.629	-1	-137539.375	-71356.285	-20.620	387.717860
839-36	839-22	90-00-00	127-53-07	9.299	-5.710	0	7.339	0	-137545.085	-71348.946	-27.911	159.371810
839-22	839-6	90-00-00	37-53-07	16.750	13.220	0	10.286	0	-137531.865	-71338.660	-10.286	-135.980920
合計	測角数 = 5	540-00-00		62.106	0.001	-1	0.000	0			倍面積	393.156013
											面積	196.5780065
											地積	196.57



<< H.7 高丘・葵 地区 >>

* * 面積計算 (倍横距法) *					* * ワーク名: 839BL-5-2					
器械点	視準点	夾角	方向角	距離	緯距	経距	X座標	Y座標	倍横距	倍面積
839-28	839-29		217-51-49				-137560.011	-71396.005		
839-29	839-21	89-58-18	127-50-07	27.986	-17.166	22.102	-137577.177	-71373.903	22.102	-379.402932
839-21	839-5	90-00-00	37-50-07	11.810	9.327	7.244	-137567.850	-71366.659	51.448	479.855496
839-5	839-28	90-00-00	307-50-07	27.980	17.163	-22.098	-137550.687	-71388.757	36.594	628.062822
839-28	839-29	90-01-42	217-51-49	11.810	-9.324	-7.248	-137560.011	-71396.005	7.248	-67.580352
									倍面積	660.935034
									面積	330.467517

<< H.7 高丘・葵 地区 >>

* * 面積計算 (倍横距法) *					* * ワーク名: 839BL-5-3					
器械点	視準点	夾角	方向角	距離	緯距	経距	X座標	Y座標	倍横距	倍面積
839-29	839-1		217-51-49				-137571.445	-71404.895		
839-1	839-2	134-48-30	172-40-19	5.002	-4.961	0.638	-137576.406	-71404.257	0.638	-3.165118
839-2	839-3	135-11-11	127-51-30	22.318	-13.697	17.621	-137590.103	-71386.636	18.897	-258.832209
839-3	839-4	135-01-00	82-52-30	3.007	0.373	2.984	-137589.730	-71383.652	39.502	14.734246
839-4	839-21	134-57-37	37-50-07	15.894	12.553	9.749	-137577.177	-71373.903	52.235	655.705955
839-21	839-29	90-00-00	307-50-07	27.986	17.166	-22.102	-137560.011	-71396.005	39.882	684.614412
839-29	839-1	90-01-42	217-51-49	14.483	-11.434	-8.890	-137571.445	-71404.895	8.890	-101.648260
									倍面積	991.409026
									面積	495.704513

<< H.7 高丘・葵 地区 >>

* * 面積計算 (倍横距法)					* * ワーク名: 839BL-5-4					
器械点	視準点	夾角	方向角	距離	緯距	経距	X座標	Y座標	倍横距	倍面積
839-16	839-28		217-51-49				-137550.687	-71388.757		
839-28	839-5	89-58-18	127-50-07	27.980	-17.163	22.098	-137567.850	-71366.659	22.098	-379.267974
839-5	839-22	90-03-00	37-53-07	28.845	22.765	17.713	-137545.085	-71348.946	61.909	1409.358385
839-22	839-34	90-00-00	307-53-07	51.111	31.387	-40.339	-137513.698	-71389.285	39.283	1232.975521
839-34	839-15	89-59-25	217-52-32	12.016	-9.485	-7.377	-137523.183	-71396.662	-8.433	79.987005
839-15	839-16	89-55-50	127-48-22	23.123	-14.174	18.269	-137537.357	-71378.393	2.459	-34.853866
839-16	839-28	270-03-27	217-51-49	16.885	-13.330	-10.364	-137550.687	-71388.757	10.364	-138.152120
									倍面積	2170.046951
									面積	1085.0234755

<< H.7 高丘・葵 地区 >>

* * 面積計算 (倍横距法)					* * ワーク名: 839BL-6					
器械点	視準点	夾角	方向角	距離	緯距	経距	X座標	Y座標	倍横距	倍面積
839-26	839-12		217-52-08				-137493.084	-71429.629		
839-12	839-13	134-58-55	172-51-03	4.990	-4.951	0.621	-137498.035	-71429.008	0.621	-3.074571
839-13	839-14	134-54-33	127-45-36	6.772	-4.147	5.354	-137502.182	-71423.654	6.596	-27.353612
839-14	839-30	90-06-53	37-52-29	21.859	17.254	13.420	-137484.928	-71410.234	25.370	437.733980
839-30	839-26	89-59-39	307-52-08	10.304	6.325	-8.134	-137478.603	-71418.368	30.656	193.899200
839-26	839-12	90-00-00	217-52-08	18.344	-14.481	-11.261	-137493.084	-71429.629	11.261	-163.070541
									倍面積	438.134456
									面積	219.067228