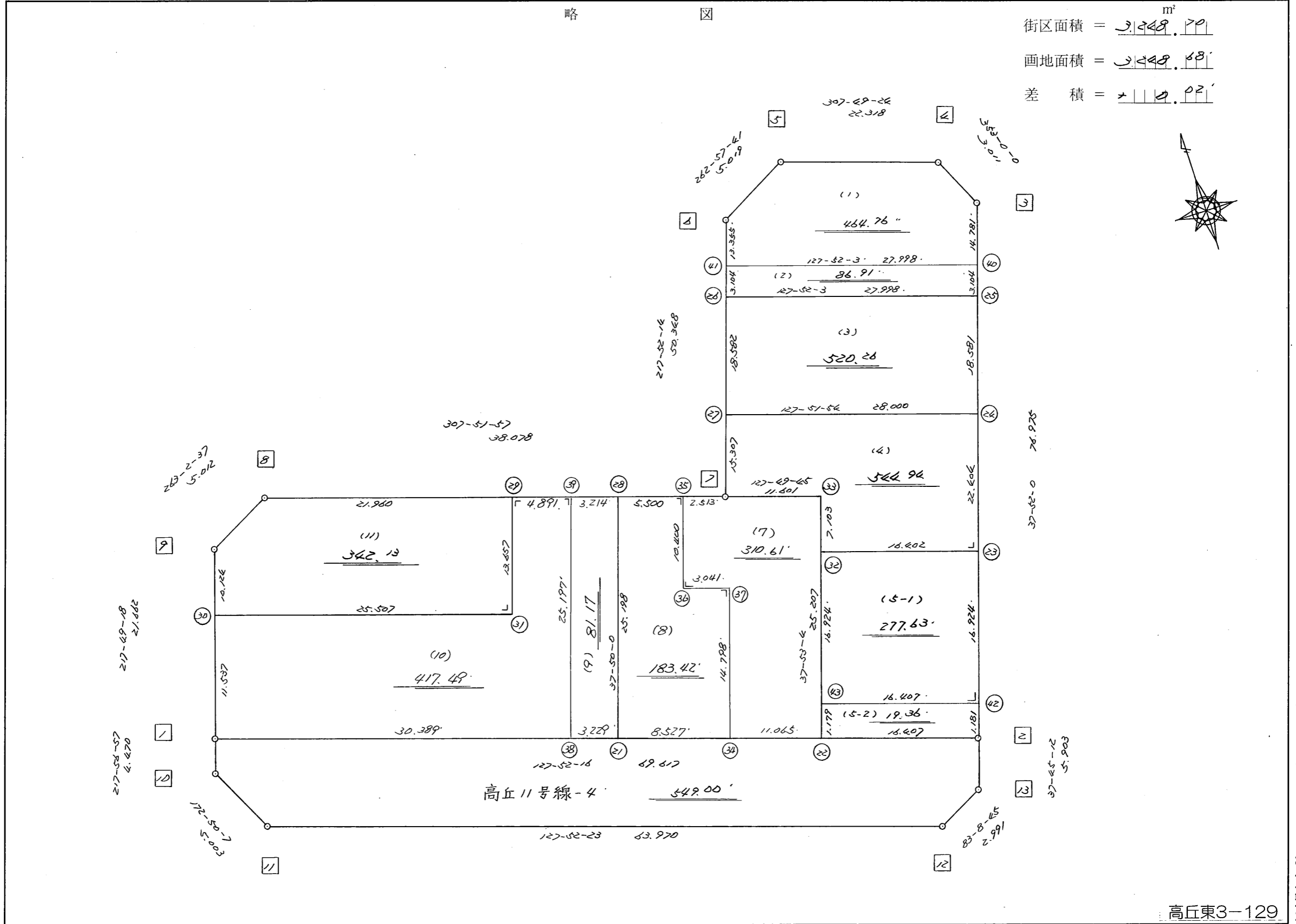


略 図

街区面積 = 3,449.79 m²
 画地面積 = 3,449.68
 差 積 = 0.11

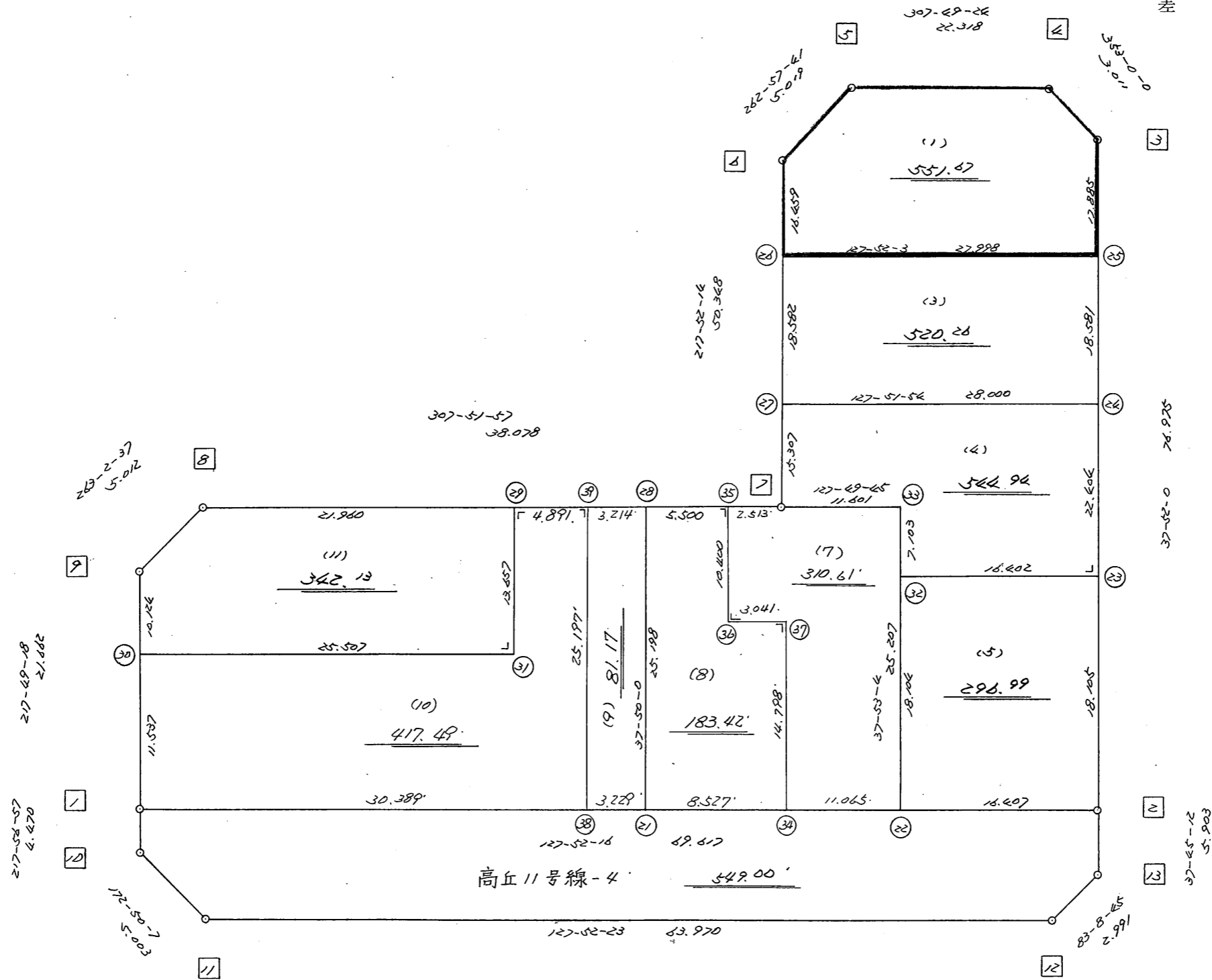
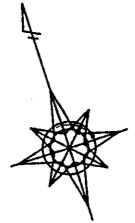


不二総合コンサルタント株式会社

街区点番号 1 ~ 13 筆界点番号 21 ~ 43 画地番号 (1) ~ (11)

略 図

街区面積 = $3,448.79$ m²
 画地面積 = $3,448.98$
 差 積 = 0.19



H9.12.1 変更

街区点番号 1 ~ 13 筆界点番号 21 ~ 39 画地番号 (1) ~ (11)

不二総合コンサルタント株式会社

<< H.7 高丘・葵 地区 >>

※ ※ 面積計算 (倍横距法) ※ ※				ワーク名: 838BL						
器械点	視準点	夾角	方向角	距離	緯距	経距	X座標	Y座標	倍横距	倍面積
838-9	838-1		217-49-18				-137615.850	-71492.154		
838-1	838-2	90-02-58	127-52-16	69.617	-42.737	54.955	-137658.587	-71437.199	54.955	-2348.611835
838-2	838-3	89-59-44	37-52-00	76.975	60.767	47.249	-137597.820	-71389.950	157.159	9550.080953
838-3	838-4	135-08-00	353-00-00	3.011	2.989	-0.367	-137594.831	-71390.317	204.041	609.878549
838-4	838-5	134-49-24	307-49-24	22.318	13.686	-17.629	-137581.145	-71407.946	186.045	2546.211870
838-5	838-6	135-08-17	262-57-41	5.019	-0.615	-4.981	-137581.760	-71412.927	163.435	-100.512525
838-6	838-7	134-54-33	217-52-14	50.348	-39.745	-30.908	-137621.505	-71443.835	127.546	-5069.315770
838-7	838-8	269-59-43	307-51-57	38.078	23.373	-30.061	-137598.132	-71473.896	66.577	1556.104221
838-8	838-9	135-10-40	263-02-37	5.012	-0.607	-4.975	-137598.739	-71478.871	31.541	-19.145387
838-9	838-1	134-46-41	217-49-18	21.662	-17.111	-13.283	-137615.850	-71492.154	13.283	-227.285413
									倍面積	6497.404663
									面積	3248.7023315

座標面積計算書 (倍横距法)

443 [街区名 : 838]
 [地番 : 838(1)]

点名	点名	内角	方向角	辺長	dx	*	dy	*	X	Y	DMD	2A
838-40	838-3		37-52-00						-137597.820	-71389.950		
838-3	838-4	135-08-00	353-00-00	3.011	2.989	0	-0.367	0	-137594.831	-71390.317	-0.367	-1.096963
838-4	838-5	134-49-24	307-49-24	22.318	13.686	0	-17.629	0	-137581.145	-71407.946	-18.363	-251.316018
838-5	838-6	135-08-17	262-57-41	5.019	-0.615	0	-4.981	0	-137581.760	-71412.927	-40.973	25.198395
838-6	838-41	134-54-33	217-52-14	13.355	-10.542	0	-8.198	0	-137592.302	-71421.125	-54.152	570.870384
838-41	838-40	89-59-49	127-52-03	27.998	-17.186	-1	22.103	-1	-137609.489	-71399.023	-40.248	691.742376
838-40	838-3	89-59-57	37-52-00	14.781	11.669	0	9.073	0	-137597.820	-71389.950	-9.073	-105.872837
合計	測角数 = 6	720-00-00		86.482	0.001	-1	0.001	-1			倍面積	929.525337
											面積	464.7626685
											地積	464.76

443 [街区名 : 838]
 [地番 : 838(2)]

点名	点名	内角	方向角	辺長	dx	*	dy	*	X	Y	DMD	2A
838-41	838-26		217-52-14						-137594.753	-71423.031		
838-26	838-25	89-59-49	127-52-03	27.998	-17.186	0	22.103	0	-137611.939	-71400.928	22.103	-379.862158
838-25	838-40	89-59-57	37-52-00	3.104	2.450	0	1.905	0	-137609.489	-71399.023	46.111	112.971950
838-40	838-41	90-00-03	307-52-03	27.998	17.186	1	-22.103	1	-137592.302	-71421.125	25.914	445.383918
838-41	838-26	90-00-11	217-52-14	3.104	-2.450	-1	-1.905	-1	-137594.753	-71423.031	1.906	-4.671606
合計	測角数 = 4	360-00-00		62.204	0.000	0	0.000	0			倍面積	173.822104
											面積	86.9110520
											地積	86.91

<< H.7 高丘・葵 地区 >>

* * 面積計算 (倍横距法)				* * ワーク名: 838BL-1						
器械点	視準点	夾角	方向角	距離	緯距	経距	X座標	Y座標	倍横距	倍面積
838-6	838-26		217-52-14				-137594.753	-71423.031		
838-26	838-25	89-59-49	127-52-03	27.998	-17.186	22.103	-137611.939	-71400.928	22.103	-379.862158
838-25	838-3	89-59-57	37-52-00	17.885	14.119	10.978	-137597.820	-71389.950	55.184	779.142896
838-3	838-4	135-08-00	353-00-00	3.011	2.989	-0.367	-137594.831	-71390.317	65.795	196.661255
838-4	838-5	134-49-24	307-49-24	22.318	13.686	-17.629	-137581.145	-71407.946	47.799	654.177114
838-5	838-6	135-08-17	262-57-41	5.019	-0.615	-4.981	-137581.760	-71412.927	25.189	-15.491235
838-6	838-26	134-54-33	217-52-14	16.459	-12.993	-10.104	-137594.753	-71423.031	10.104	-131.281272
									倍面積	1103.346600
									面積	551.673300

<< H.7 高丘・葵 地区 >>

* * 面積計算 (倍横距法)				* * ワーク名: 838BL-3						
器械点	視準点	夾角	方向角	距離	緯距	経距	X座標	Y座標	倍横距	倍面積
838-26	838-27		217-52-14				-137609.421	-71434.438		
838-27	838-24	89-59-40	127-51-54	28.000	-17.187	22.104	-137626.608	-71412.334	22.104	-379.901448
838-24	838-25	90-00-06	37-52-00	18.581	14.669	11.406	-137611.939	-71400.928	55.614	815.801766
838-25	838-26	90-00-03	307-52-03	27.998	17.186	-22.103	-137594.753	-71423.031	44.917	771.943562
838-26	838-27	90-00-11	217-52-14	18.582	-14.668	-11.407	-137609.421	-71434.438	11.407	-167.317876
									倍面積	1040.526004
									面積	520.263002

<< H.7 高丘・葵 地区 >>

* * 面積計算 (倍横距法) *					* * ワーク名: 838BL-4					
器械点	視準点	夾角	方向角	距離	緯距	経距	X座標	Y座標	倍横距	倍面積
838-33	838-32		217-53-04				-137634.226	-71439.034		
838-32	838-23	89-58-56	127-52-00	16.402	-10.068	12.948	-137644.294	-71426.086	12.948	-130.360464
838-23	838-24	90-00-00	37-52-00	22.404	17.686	13.752	-137626.608	-71412.334	39.648	701.214528
838-24	838-27	89-59-54	307-51-54	28.000	17.187	-22.104	-137609.421	-71434.438	31.296	537.884352
838-27	838-7	90-00-20	217-52-14	15.307	-12.084	-9.397	-137621.505	-71443.835	-0.205	2.477220
838-7	838-33	89-57-31	127-49-45	11.601	-7.115	9.163	-137628.620	-71434.672	-0.439	3.123485
838-33	838-32	270-03-19	217-53-04	7.103	-5.606	-4.362	-137634.226	-71439.034	4.362	-24.453372
									倍面積	1089.885749
									面積	544.9428745

<< H.7 高丘・葵 地区 >>

* * 面積計算 (倍横距法) *					* * ワーク名: 838BL-5					
器械点	視準点	夾角	方向角	距離	緯距	経距	X座標	Y座標	倍横距	倍面積
838-32	838-22		217-53-04				-137648.515	-71450.151		
838-22	838-2	89-59-12	127-52-16	16.407	-10.072	12.952	-137658.587	-71437.199	12.952	-130.452544
838-2	838-23	89-59-44	37-52-00	18.105	14.293	11.113	-137644.294	-71426.086	37.017	529.083981
838-23	838-32	90-00-00	307-52-00	16.402	10.068	-12.948	-137634.226	-71439.034	35.182	354.212376
838-32	838-22	90-01-04	217-53-04	18.104	-14.289	-11.117	-137648.515	-71450.151	11.117	-158.850813
									倍面積	593.993000
									面積	296.996500

座標面積計算書 (倍横距法)

443 [街区名 : 838]
 [地番 : 838(5-1)]

点名	点名	内角	方向角	辺長	dx	*	dy	*	X	Y	DMD	2A
838-42	838-23		37-52-00						-137644.294	-71426.086		
838-23	838-32	90-00-00	307-52-00	16.402	10.068	0	-12.948	0	-137634.226	-71439.034	-12.948	-130.360464
838-32	838-43	90-01-04	217-53-04	16.924	-13.357	-1	-10.393	0	-137647.584	-71449.427	-36.289	484.748462
838-43	838-42	89-58-56	127-52-00	16.407	-10.071	0	12.952	1	-137657.655	-71436.474	-33.729	339.684759
838-42	838-23	90-00-00	37-52-00	16.924	13.361	0	10.388	0	-137644.294	-71426.086	-10.388	-138.794068
合計	測角数 = 4	360-00-00		66.657	0.001	-1	-0.001	1			倍面積	555.278689
											面積	277.6393445

443 [街区名 : 838]
 [地番 : 838(5-2)]

点名	点名	内角	方向角	辺長	dx	*	dy	*	X	Y	DMD	2A
838-43	838-22		217-53-04						-137648.515	-71450.151		
838-22	838-2	89-59-12	127-52-16	16.407	-10.072	0	12.952	0	-137658.587	-71437.199	12.952	-130.452544
838-2	838-42	89-59-44	37-52-00	1.181	0.932	0	0.725	0	-137657.655	-71436.474	26.629	24.818228
838-42	838-43	90-00-00	307-52-00	16.407	10.071	0	-12.952	-1	-137647.584	-71449.427	14.401	145.032471
838-43	838-22	90-01-04	217-53-04	1.179	-0.931	0	-0.724	0	-137648.515	-71450.151	0.724	-0.674044
合計	測角数 = 4	360-00-00		35.174	0.000	0	0.001	-1			倍面積	38.724111
											面積	19.3620555
											地積	19.36

座標面積計算書 (倍横距法)

443 [街区名 : 838]
 [地番 : 838 (7)]

点名	点名	内角	方向角	辺長	dx	*	dy	*	X	Y	DMD	2A
838-34	838-22 /		127-52-16						-137648.515	-71450.151		
838-22	838-33 /	90-00-48	37-53-04	25.207 /	19.895	0	15.479	0	-137628.620	-71434.672	15.479	307.954705
838-33	838-7 /	89-56-41	307-49-45	11.601 /	7.115	0	-9.163	0	-137621.505	-71443.835	21.795	155.071425
838-7	838-35 /	180-02-12	307-51-57	2.513 /	1.543	0	-1.984	0	-137619.962	-71445.819	10.648	16.429864
838-35	838-36 /	90-00-00	217-51-57	10.400 /	-8.210	-1	-6.384	0	-137628.173	-71452.203	2.280	-18.721080
838-36	838-37 /	90-00-00	127-51-57	3.041 /	-1.867	1	2.401	0	-137630.039	-71449.802	-1.703	3.177798
838-37	838-34 /	270-00-00	217-51-57	14.798 /	-11.682	-1	-9.083	-1	-137641.722	-71458.886	-8.386	97.973638
838-34	838-22 /	90-00-19	127-52-16	11.065 /	-6.793	0	8.735	0	-137648.515	-71450.151	-8.735	59.336855
合計	測角数 = 7	900-00-00		78.625	0.001	-1	0.001	-1			倍面積	621.223205
											面積	310.6116025
											地積	310.61 /

443 [街区名 : 838]
 [地番 : 838 (8)]

点名	点名	内角	方向角	辺長	dx	*	dy	*	X	Y	DMD	2A
838-35	838-28 /		307-51-57						-137616.586	-71450.161		
838-28	838-21 /	89-58-03	217-50-00	25.198 /	-19.901	0	-15.456	0	-137636.487	-71465.617	-15.456	307.589856
838-21	838-34 /	90-02-16	127-52-16	8.527 /	-5.235	0	6.731	0	-137641.722	-71458.886	-24.181	126.587535
838-34	838-37 /	89-59-41	37-51-57	14.798 /	11.682	1	9.083	1	-137630.039	-71449.802	-8.366	-97.739978
838-37	838-36 /	90-00-00	307-51-57	3.041 /	1.867	-1	-2.401	0	-137628.173	-71452.203	-1.683	-3.140478
838-36	838-35 /	270-00-00	37-51-57	10.400 /	8.210	1	6.384	0	-137619.962	-71445.819	2.300	18.885300
838-35	838-28 /	90-00-00	307-51-57	5.500 /	3.376	0	-4.342	0	-137616.586	-71450.161	4.342	14.658592
合計	測角数 = 6	720-00-00		67.464	-0.001	1	-0.001	1			倍面積	366.840827
											面積	183.4204135
											地積	183.42 /

座標面積計算書 (倍横距法)

443 [街区名 : 838]
 [地番 : 838(9)]

点名	点名	内角	方向角	辺長	dx	*	dy	*	X	Y	DMD	2A
838-38	838-21		127-52-16						-137636.487	-71465.617		
838-21	838-28	89-57-44	37-50-00	25.198	19.901	0	15.456	0	-137616.586	-71450.161	15.456	307.589856
838-28	838-39	90-01-57	307-51-57	3.214	1.973	0	-2.537	-1	-137614.613	-71452.699	28.374	55.981902
838-39	838-38	90-00-00	217-51-57	25.197	-19.892	0	-15.466	0	-137634.505	-71468.165	10.370	-206.280040
838-38	838-21	90-00-19	127-52-16	3.229	-1.982	0	2.549	-1	-137636.487	-71465.617	-2.548	5.050136
合計	測角数 = 4	360-00-00		56.838	0.000	0	0.002	-2			倍面積	162.341854
											面積	81.1709270
											地積	81.17

443 [街区名 : 838]
 [地番 : 838(10)]

点名	点名	内角	方向角	辺長	dx	*	dy	*	X	Y	DMD	2A
838-31	838-30		307-51-57						-137606.736	-71485.079		
838-30	838-1	89-57-21	217-49-18	11.537	-9.113	-1	-7.075	0	-137615.850	-71492.154	-7.075	64.481550
838-1	838-38	90-02-58	127-52-16	30.389	-18.655	0	23.989	0	-137634.505	-71468.165	9.839	-183.546545
838-38	838-39	89-59-41	37-51-57	25.197	19.892	0	15.466	0	-137614.613	-71452.699	49.294	980.556248
838-39	838-29	90-00-00	307-51-57	4.891	3.002	0	-3.861	0	-137611.611	-71456.560	60.899	182.818798
838-29	838-31	90-00-00	217-51-57	13.657	-10.782	0	-8.383	0	-137622.393	-71464.943	48.655	-524.598210
838-31	838-30	270-00-00	307-51-57	25.507	15.657	0	-20.137	1	-137606.736	-71485.079	20.136	315.269352
合計	測角数 = 6	720-00-00		111.178	0.001	-1	-0.001	1			倍面積	834.981193
											面積	417.4905965
											地積	417.49

<< H.7 高丘・葵 地区 >>

* * 面積計算 (倍横距法) *					* * ワーク名: 838BL-7					
器械点	視準点	夾角	方向角	距離	緯距	経距	X座標	Y座標	倍横距	倍面積
838-28	838-21		217-50-00				-137636.487	-71465.617		
838-21	838-22	90-02-16	127-52-16	19.592	-12.028	15.466	-137648.515	-71450.151	15.466	-186.025048
838-22	838-33	90-00-48	37-53-04	25.207	19.895	15.479	-137628.620	-71434.672	46.411	923.346845
838-33	838-7	89-56-41	307-49-45	11.601	7.115	-9.163	-137621.505	-71443.835	52.727	375.152605
838-7	838-28	180-02-12	307-51-57	8.014	4.919	-6.326	-137616.586	-71450.161	37.238	183.173722
838-28	838-21	89-58-03	217-50-00	25.198	-19.901	-15.456	-137636.487	-71465.617	15.456	-307.589856
									倍面積	988.058268
									面積	494.029134

<< H.7 高丘・葵 地区 >>

* * 面積計算 (倍横距法) *					* * ワーク名: 838BL-9					
器械点	視準点	夾角	方向角	距離	緯距	経距	X座標	Y座標	倍横距	倍面積
838-30	838-1		217-49-18				-137615.850	-71492.154		
838-1	838-21	90-02-58	127-52-16	33.617	-20.637	26.537	-137636.487	-71465.617	26.537	-547.644069
838-21	838-28	89-57-44	37-50-00	25.198	19.901	15.456	-137616.586	-71450.161	68.530	1363.815530
838-28	838-29	90-01-57	307-51-57	8.105	4.975	-6.399	-137611.611	-71456.560	77.587	385.995325
838-29	838-31	90-00-00	217-51-57	13.657	-10.782	-8.383	-137622.393	-71464.943	62.805	-677.163510
838-31	838-30	270-00-00	307-51-57	25.507	15.657	-20.136	-137606.736	-71485.079	34.286	536.815902
838-30	838-1	89-57-21	217-49-18	11.537	-9.114	-7.075	-137615.850	-71492.154	7.075	-64.481550
									倍面積	997.337628
									面積	498.668814

<< H.7 高丘・葵 地区 >>

※ ※ 面積計算 (倍横距法) ※ ※					ワーク名: 838BL-11					
器械点	視準点	夾角	方向角	距離	緯距	経距	X座標	Y座標	倍横距	倍面積
838-9	838-30		217-49-18				-137606.736	-71485.079		
838-30	838-31	90-02-39	127-51-57	25.507	-15.657	20.136	-137622.393	-71464.943	20.136	-315.269352
838-31	838-29	90-00-00	37-51-57	13.657	10.782	8.383	-137611.611	-71456.560	48.655	524.598210
838-29	838-8	90-00-00	307-51-57	21.960	13.479	-17.336	-137598.132	-71473.896	39.702	535.143258
838-8	838-9	135-10-40	263-02-37	5.012	-0.607	-4.975	-137598.739	-71478.871	17.391	-10.556337
838-9	838-30	134-46-41	217-49-18	10.124	-7.997	-6.208	-137606.736	-71485.079	6.208	-49.645376
									倍面積	684.270403
									面積	342.1352015