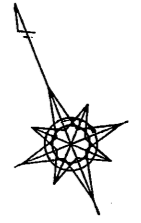
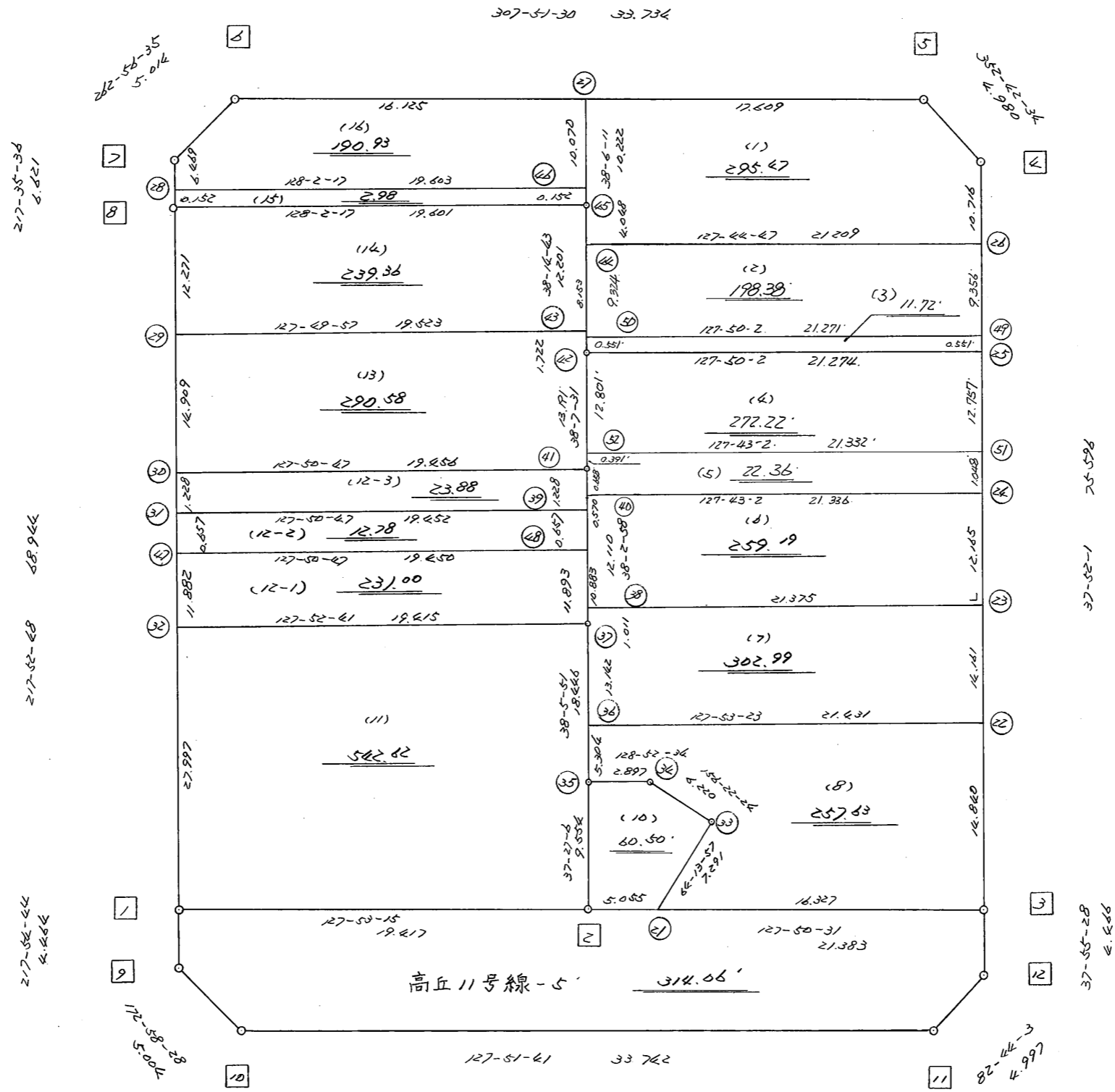


略 図

街区面積 = 3214.68 m²
 画地面積 = 3211.59
 差 積 = + 3.09



不二総合コンサルタント株式会社

高丘東3-127

街区点番号 1 ~ 12 筆界点番号 21 ~ 54 画地番号 (1) ~ (18)

<< H.7 高丘・葵 地区 >>

* * 面積計算 (倍横距法)				* * ワーク名: 835BL						
器械点	視準点	夾角	方向角	距離	緯距	経距	X座標	Y座標	倍横距	倍面積
835-8	835-1		217-52-48				-137587.119	-71529.105		
835-1	835-2	90-00-27	127-53-15	19.417	-11.924	15.324	-137599.043	-71513.781	15.324	-182.723376
835-2	835-3	179-57-16	127-50-31	21.383	-13.118	16.886	-137612.161	-71496.895	47.534	-623.551012
835-3	835-4	90-01-30	37-52-01	75.596	59.678	46.403	-137552.483	-71450.492	110.823	6613.694994
835-4	835-5	134-50-33	352-42-34	4.980	4.940	-0.632	-137547.543	-71451.124	156.594	773.574360
835-5	835-6	135-08-56	307-51-30	33.734	20.703	-26.634	-137526.840	-71477.758	129.328	2677.477584
835-6	835-7	135-05-05	262-56-35	5.014	-0.616	-4.976	-137527.456	-71482.734	97.718	-60.194288
835-7	835-8	134-39-01	217-35-36	6.621	-5.246	-4.039	-137532.702	-71486.773	88.703	-465.335938
835-8	835-1	180-17-12	217-52-48	68.944	-54.417	-42.332	-137587.119	-71529.105	42.332	-2303.580444
									倍面積	6429.361880
									面積	3214.680940

<< H.7 高丘・葵 地区 >>

* * 面積計算 (倍横距法) *					* * ワーク名: 835BL-1					
器械点	視準点	夾角	方向角	距離	緯距	経距	X座標	Y座標	倍横距	倍面積
835-45	835-44		218-14-43				-137547.959	-71473.841		
835-44	835-26	89-30-04	127-44-47	21.209	-12.984	16.771	-137560.943	-71457.070	16.771	-217.754664
835-26	835-4	90-07-14	37-52-01	10.716	8.460	6.578	-137552.483	-71450.492	40.120	339.415200
835-4	835-5	134-50-33	352-42-34	4.980	4.940	-0.632	-137547.543	-71451.124	46.066	227.566040
835-5	835-27	135-08-56	307-51-30	17.609	10.807	-13.903	-137536.736	-71465.027	31.531	340.755517
835-27	835-45	90-14-41	218-06-11	10.222	-8.044	-6.308	-137544.780	-71471.335	11.320	-91.058080
835-45	835-44	180-08-32	218-14-43	4.048	-3.179	-2.506	-137547.959	-71473.841	2.506	-7.966574
									倍面積	590.957439
									面積	295.4787195

<< H.7 高丘・葵 地区 >>

* * 面積計算 (倍横距法) *					* * ワーク名: 835BL-2					
器械点	視準点	夾角	方向角	距離	緯距	経距	X座標	Y座標	倍横距	倍面積
835-44	835-42		218-14-43				-137555.715	-71479.954		
835-42	835-25	89-35-19	127-50-02	21.274	-13.049	16.802	-137568.764	-71463.152	16.802	-219.249298
835-25	835-26	90-01-59	37-52-01	9.907	7.821	6.082	-137560.943	-71457.070	39.686	310.384206
835-26	835-44	89-52-46	307-44-47	21.209	12.984	-16.771	-137547.959	-71473.841	28.997	376.497048
835-44	835-42	90-29-56	218-14-43	9.875	-7.756	-6.113	-137555.715	-71479.954	6.113	-47.412428
									倍面積	420.219528
									面積	210.109764

座標面積計算書 (倍横距法)

440 [街区名 : 835]
 [地番 : 835 (2)]

点名	点名	内角	方向角	辺長	dx	*	dy	*	X	Y	DMD	2A
835-49	835-26		37-52-01						-137560.943	-71457.070		
835-26	835-44	89-52-46	307-44-47	21.209	12.983	1	-16.771	0	-137547.959	-71473.841	-16.771	-217.754664
835-44	835-50	90-29-56	218-14-43	9.324	-7.323	0	-5.772	0	-137555.282	-71479.613	-39.314	287.896422
835-50	835-49	89-35-19	127-50-02	21.271	-13.047	0	16.800	0	-137568.329	-71462.813	-28.286	369.047442
835-49	835-26	90-01-59	37-52-01	9.356	7.386	0	5.743	0	-137560.943	-71457.070	-5.743	-42.417798
合計	測角数 = 4	360-00-00		61.160	-0.001	1	0.000	0			倍面積	396.771402
											面積	198.3857010
											地積	198.38

440 [街区名 : 835]
 [地番 : 835 (3)]

点名	点名	内角	方向角	辺長	dx	*	dy	*	X	Y	DMD	2A
835-50	835-42		218-14-43						-137555.715	-71479.954		
835-42	835-25	89-35-19	127-50-02	21.274	-13.049	0	16.802	0	-137568.764	-71463.152	16.802	-219.249298
835-25	835-49	90-01-59	37-52-01	0.551	0.435	0	0.338	1	-137568.329	-71462.813	33.943	14.765205
835-49	835-50	89-58-01	307-50-02	21.271	13.047	0	-16.800	0	-137555.282	-71479.613	17.482	228.087654
835-50	835-42	90-24-41	218-14-43	0.551	-0.433	0	-0.341	0	-137555.715	-71479.954	0.341	-0.147653
合計	測角数 = 4	360-00-00		43.647	0.000	0	-0.001	1			倍面積	23.455908
											面積	11.7279540
											地積	11.72

座標面積計算書 (倍横距法)

440 [街区名 : 835]
 [地番 : 835 (4)]

点名	点名	内角	方向角	辺長	dx	*	dy	*	X	Y	DMD	2A
835-51	835-25		37-52-01						-137568.764	-71463.152		
835-25	835-42	89-58-01	307-50-02	21.274	13.049	0	-16.802	0	-137555.715	-71479.954	-16.802	-219.249298
835-42	835-52	90-17-29	218-07-31	12.801	-10.070	0	-7.903	0	-137565.785	-71487.857	-41.507	417.975490
835-52	835-51	89-35-31	127-43-02	21.332	-13.050	0	16.874	1	-137578.835	-71470.982	-32.535	424.581750
835-51	835-25	90-08-59	37-52-01	12.757	10.071	0	7.831	-1	-137568.764	-71463.152	-7.830	-78.855930
合計	測角数 = 4	360-00-00		68.164	0.000	0	0.000	0			倍面積	544.452012
											面積	272.2260060
											地積	272.22

440 [街区名 : 835]
 [地番 : 835 (5)]

点名	点名	内角	方向角	辺長	dx	*	dy	*	X	Y	DMD	2A
835-52	835-41		218-07-31						-137566.092	-71488.098		
835-41	835-40	179-55-27	218-02-58	0.658	-0.518	0	-0.406	1	-137566.610	-71488.503	-0.405	0.209790
835-40	835-24	89-40-04	127-43-02	21.336	-13.053	0	16.878	-1	-137579.663	-71471.626	16.067	-209.722551
835-24	835-51	90-08-59	37-52-01	1.048	0.827	1	0.643	1	-137578.835	-71470.982	33.588	27.810864
835-51	835-52	89-51-01	307-43-02	21.332	13.050	0	-16.874	-1	-137565.785	-71487.857	17.357	226.508850
835-52	835-41	90-24-29	218-07-31	0.391	-0.308	1	-0.241	0	-137566.092	-71488.098	0.241	-0.073987
合計	測角数 = 5	540-00-00		44.765	-0.002	2	0.000	0			倍面積	44.732966
											面積	22.3664830
											地積	22.36

<< H.7 高丘・葵 地区 >>

* * 面積計算 (倍横距法) * *					ワーク名: 835BL-4					
器械点	視準点	夾角	方向角	距離	緯距	経距	X座標	Y座標	倍横距	倍面積
835-41	835-40		218-02-58				-137566.610	-71488.503		
835-40	835-24	89-40-04	127-43-02	21.336	-13.053	16.877	-137579.663	-71471.626	16.877	-220.295481
835-24	835-25	90-08-59	37-52-01	13.805	10.899	8.474	-137568.764	-71463.152	42.228	460.242972
835-25	835-42	89-58-01	307-50-02	21.274	13.049	-16.802	-137555.715	-71479.954	33.900	442.361100
835-42	835-41	90-17-29	218-07-31	13.191	-10.377	-8.144	-137566.092	-71488.098	8.954	-92.915658
835-41	835-40	179-55-27	218-02-58	0.658	-0.518	-0.405	-137566.610	-71488.503	0.405	-0.209790
									倍面積	589.183143
									面積	294.5915715

<< H.7 高丘・葵 地区 >>

* * 面積計算 (倍横距法) * *					ワーク名: 835BL-6					
器械点	視準点	夾角	方向角	距離	緯距	経距	X座標	Y座標	倍横距	倍面積
835-40	835-38		218-02-58				-137576.146	-71495.967		
835-38	835-23	89-49-03	127-52-01	21.375	-13.121	16.874	-137589.267	-71479.093	16.874	-221.403754
835-23	835-24	90-00-00	37-52-01	12.165	9.604	7.467	-137579.663	-71471.626	41.215	395.828860
835-24	835-40	89-51-01	307-43-02	21.336	13.053	-16.877	-137566.610	-71488.503	31.805	415.150665
835-40	835-38	90-19-56	218-02-58	12.110	-9.536	-7.464	-137576.146	-71495.967	7.464	-71.176704
									倍面積	518.399067
									面積	259.1995335

<< H.7 高丘・葵 地区 >>

* * 面積計算 (倍横距法) *					* * ワーク名: 835BL-7					
器械点	視準点	夾角	方向角	距離	緯距	経距	X座標	Y座標	倍横距	倍面積
835-37	835-36		218-05-51				-137587.284	-71504.699		
835-36	835-22	89-47-32	127-53-23	21.431	-13.162	16.913	-137600.446	-71487.786	16.913	-222.608906
835-22	835-23	89-58-38	37-52-01	14.161	11.179	8.693	-137589.267	-71479.093	42.519	475.319901
835-23	835-38	90-00-00	307-52-01	21.375	13.121	-16.874	-137576.146	-71495.967	34.338	450.548898
835-38	835-37	90-10-57	218-02-58	1.011	-0.796	-0.623	-137576.942	-71496.590	16.841	-13.405436
835-37	835-36	180-02-53	218-05-51	13.142	-10.342	-8.109	-137587.284	-71504.699	8.109	-83.863278
									倍面積	605.991179
									面積	302.9955895

<< H.7 高丘・葵 地区 >>

* * 面積計算 (倍横距法) *					* * ワーク名: 835BL-8					
器械点	視準点	夾角	方向角	距離	緯距	経距	X座標	Y座標	倍横距	倍面積
835-33	835-21		244-13-57				-137602.144	-71509.789		
835-21	835-3	63-36-34	127-50-31	16.327	-10.017	12.894	-137612.161	-71496.895	12.894	-129.159198
835-3	835-22	90-01-30	37-52-01	14.840	11.715	9.109	-137600.446	-71487.786	34.897	408.818355
835-22	835-36	90-01-22	307-53-23	21.431	13.162	-16.913	-137587.284	-71504.699	27.093	356.598066
835-36	835-35	90-12-28	218-05-51	5.304	-4.174	-3.272	-137591.458	-71507.971	6.908	-28.833992
835-35	835-34	90-46-43	128-52-34	2.897	-1.818	2.255	-137593.276	-71505.716	5.891	-10.709838
835-34	835-33	207-29-50	156-22-24	6.220	-5.699	2.493	-137598.975	-71503.223	10.639	-60.631661
835-33	835-21	267-51-33	244-13-57	7.291	-3.169	-6.566	-137602.144	-71509.789	6.566	-20.807654
									倍面積	515.274078
									面積	257.637039

<< H.7 高丘・葵 地区 >>

* * 面積計算 (倍横距法) *					* * ワーク名: 835BL-10					
器械点	視準点	夾角	方向角	距離	緯距	経距	X座標	Y座標	倍横距	倍面積
835-35	835-2		217-27-06				-137599.043	-71513.781		
835-2	835-21	90-23-25	127-50-31	5.055	-3.101	3.992	-137602.144	-71509.789	3.992	-12.379192
835-21	835-33	116-23-26	64-13-57	7.291	3.169	6.566	-137598.975	-71503.223	14.550	46.108950
835-33	835-34	92-08-27	336-22-24	6.220	5.699	-2.493	-137593.276	-71505.716	18.623	106.132477
835-34	835-35	152-30-10	308-52-34	2.897	1.818	-2.255	-137591.458	-71507.971	13.875	25.224750
835-35	835-2	88-34-32	217-27-06	9.554	-7.585	-5.810	-137599.043	-71513.781	5.810	-44.068850
									倍面積	121.018135
									面積	60.5090675

<< H.7 高丘・葵 地区 >>

* * 面積計算 (倍横距法) *					* * ワーク名: 835BL-11					
器械点	視準点	夾角	方向角	距離	緯距	経距	X座標	Y座標	倍横距	倍面積
835-32	835-1		217-52-48				-137587.119	-71529.105		
835-1	835-2	90-00-27	127-53-15	19.417	-11.924	15.324	-137599.043	-71513.781	15.324	-182.723376
835-2	835-35	89-33-51	37-27-06	9.554	7.585	5.810	-137591.458	-71507.971	36.458	276.533930
835-35	835-37	180-38-45	38-05-51	18.446	14.516	11.381	-137576.942	-71496.590	53.649	778.768884
835-37	835-32	89-46-50	307-52-41	19.415	11.921	-15.325	-137565.021	-71511.915	49.705	592.533305
835-32	835-1	90-00-07	217-52-48	27.997	-22.098	-17.190	-137587.119	-71529.105	17.190	-379.864620
									倍面積	1085.248123
									面積	542.6240615

座標面積計算書 (倍横距法)

440 [街区名 : 835]
 [地番 : 835 (9)]

点名	点名	内角	方向角	辺長	dx	*	dy	*	X	Y	DMD	2A
835-53	835-54		217-27-06						-137602.052	-71509.597		
835-54	835-33	26-46-51	64-13-57	7.077	3.077	0	6.373	1	-137598.975	-71503.223	6.374	19.612798
835-33	835-53	92-08-27	336-22-24	3.643	3.338	0	-1.460	0	-137595.637	-71504.683	11.288	37.679344
835-53	835-54	61-04-42	217-27-06	8.080	-6.414	-1	-4.913	-1	-137602.052	-71509.597	4.914	-31.523310
合計	測角数 = 3	180-00-00		18.800	0.001	-1	0.000	0			倍面積	25.768832
											面積	12.8844160
											地積	12.88

440 [街区名 : 835]
 [地番 : 835 (10)]

点名	点名	内角	方向角	辺長	dx	*	dy	*	X	Y	DMD	2A
835-34	835-35		308-52-34						-137591.458	-71507.971		
835-35	835-2	88-34-32	217-27-06	9.554	-7.585	0	-5.810	0	-137599.043	-71513.781	-5.810	44.068850
835-2	835-21	90-23-25	127-50-31	5.055	-3.101	0	3.992	0	-137602.144	-71509.789	-7.628	23.654428
835-21	835-54	116-23-26	64-13-57	0.213	0.093	-1	0.192	0	-137602.052	-71509.597	-3.444	-0.316848
835-54	835-53	153-13-09	37-27-06	8.080	6.414	1	4.913	1	-137595.637	-71504.683	1.662	10.661730
835-53	835-34	118-55-18	336-22-24	2.577	2.361	0	-1.033	0	-137593.276	-71505.716	5.543	13.087023
835-34	835-35	152-30-10	308-52-34	2.897	1.818	0	-2.255	0	-137591.458	-71507.971	2.255	4.099590
合計	測角数 = 6	720-00-00		28.376	0.000	0	-0.001	1			倍面積	95.254773
											面積	47.6273865
											地積	47.62

<< H.7 高丘・葵 地区 >>

* * 面積計算 (倍横距法) *					* * ワーク名: 835BL-12-1					
器械点	視準点	夾角	方向角	距離	緯距	経距	X座標	Y座標	倍横距	倍面積
835-47	835-32		217-52-48				-137565.021	-71511.915		
835-32	835-37	89-59-53	127-52-41	19.415	-11.921	15.325	-137576.942	-71496.590	15.325	-182.689325
835-37	835-48	90-10-17	38-02-58	11.893	9.365	7.330	-137567.577	-71489.260	37.980	355.682700
835-48	835-47	89-47-49	307-50-47	19.450	11.934	-15.359	-137555.643	-71504.619	29.951	357.435234
835-47	835-32	90-02-01	217-52-48	11.882	-9.378	-7.296	-137565.021	-71511.915	7.296	-68.421888
									倍面積	462.006721
									面積	231.0033605

<< H.7 高丘・葵 地区 >>

* * 面積計算 (倍横距法) *					* * ワーク名: 835BL-12-2					
器械点	視準点	夾角	方向角	距離	緯距	経距	X座標	Y座標	倍横距	倍面積
835-31	835-47		217-52-48				-137555.643	-71504.619		
835-47	835-48	89-57-59	127-50-47	19.450	-11.934	15.359	-137567.577	-71489.260	15.359	-183.294306
835-48	835-39	90-12-10	38-02-57	0.657	0.518	0.405	-137567.059	-71488.855	31.123	16.121714
835-39	835-31	89-47-50	307-50-47	19.452	11.935	-15.361	-137555.124	-71504.216	16.167	192.953145
835-31	835-47	90-02-01	217-52-48	0.657	-0.519	-0.403	-137555.643	-71504.619	0.403	-0.209157
									倍面積	25.571396
									面積	12.785698

<< H.7 高丘・葵 地区 >>

※ ※ 面積計算 (倍横距法)				※ ※ ワーク名: 835BL-12-3						
器械点	視準点	夾角	方向角	距離	緯距	経距	X座標	Y座標	倍横距	倍面積
835-30	835-31		217-52-48				-137555.124	-71504.216		
835-31	835-39	89-57-59	127-50-47	19.452	-11.935	15.361	-137567.059	-71488.855	15.361	-183.333535
835-39	835-41	90-12-11	38-02-58	1.228	0.967	0.757	-137566.092	-71488.098	31.479	30.440193
835-41	835-30	89-47-49	307-50-47	19.456	11.937	-15.364	-137554.155	-71503.462	16.872	201.401064
835-30	835-31	90-02-01	217-52-48	1.228	-0.969	-0.754	-137555.124	-71504.216	0.754	-0.730626
									倍面積	47.777096
									面積	23.888548

<< H.7 高丘・葵 地区 >>

※ ※ 面積計算 (倍横距法)					※ ※ ワーク名: 835BL-13					
器械点	視準点	夾角	方向角	距離	緯距	経距	X座標	Y座標	倍横距	倍面積
835-29	835-30		217-52-48				-137554.155	-71503.462		
835-30	835-41	89-57-59	127-50-47	19.456	-11.937	15.364	-137566.092	-71488.098	15.364	-183.400068
835-41	835-42	90-16-44	38-07-31	13.191	10.377	8.144	-137555.715	-71479.954	38.872	403.374744
835-42	835-43	180-07-12	38-14-43	1.722	1.353	1.066	-137554.362	-71478.888	48.082	65.054946
835-43	835-29	89-35-14	307-49-57	19.523	11.974	-15.420	-137542.388	-71494.308	33.728	403.859072
835-29	835-30	90-02-51	217-52-48	14.909	-11.767	-9.154	-137554.155	-71503.462	9.154	-107.715118
									倍面積	581.173576
									面積	290.586788

<< H.7 高丘・葵 地区 >>

※ ※ 面積計算 (倍横距法)					※ ※ ワーク名: 835BL-14					
器械点	視準点	夾角	方向角	距離	緯距	経距	X座標	Y座標	倍横距	倍面積
835-8	835-29		217-52-48				-137542.388	-71494.308		
835-29	835-43	89-57-09	127-49-57	19.523	-11.974	15.420	-137554.362	-71478.888	15.420	-184.639080
835-43	835-45	90-24-46	38-14-43	12.201	9.582	7.553	-137544.780	-71471.335	38.393	367.881726
835-45	835-8	89-47-34	308-02-17	19.601	12.078	-15.438	-137532.702	-71486.773	30.508	368.475624
835-8	835-29	89-50-31	217-52-48	12.271	-9.686	-7.535	-137542.388	-71494.308	7.535	-72.984010
									倍面積	478.734260
									面積	239.367130

<< H.7 高丘・葵 地区 >>

* * 面積計算 (倍横距法) *					* * ワーク名: 835BL-15					
器械点	視準点	夾角	方向角	距離	緯距	経距	X座標	Y座標	倍横距	倍面積
835-28	835-8		217-35-36				-137532.702	-71486.773		
835-8	835-45	90-26-41	128-02-17	19.601	-12.078	15.438	-137544.780	-71471.335	15.438	-186.460164
835-45	835-46	90-03-55	38-06-12	0.152	0.120	0.094	-137544.660	-71471.241	30.970	3.716400
835-46	835-28	89-56-05	308-02-17	19.603	12.078	-15.439	-137532.582	-71486.680	15.625	188.718750
835-28	835-8	89-33-19	217-35-36	0.152	-0.120	-0.093	-137532.702	-71486.773	0.093	-0.011160
									倍面積	5.963826
									面積	2.981913

<< H.7 高丘・葵 地区 >>

* * 面積計算 (倍横距法) *					* * ワーク名: 835BL-16					
器械点	視準点	夾角	方向角	距離	緯距	経距	X座標	Y座標	倍横距	倍面積
835-7	835-28		217-35-36				-137532.582	-71486.680		
835-28	835-46	90-26-41	128-02-17	19.603	-12.078	15.439	-137544.660	-71471.241	15.439	-186.472242
835-46	835-27	90-03-54	38-06-11	10.070	7.924	6.214	-137536.736	-71465.027	37.092	293.917008
835-27	835-6	89-45-19	307-51-30	16.125	9.896	-12.731	-137526.840	-71477.758	30.575	302.570200
835-6	835-7	135-05-05	262-56-35	5.014	-0.616	-4.976	-137527.456	-71482.734	12.868	-7.926688
835-7	835-28	134-39-01	217-35-36	6.469	-5.126	-3.946	-137532.582	-71486.680	3.946	-20.227196
									倍面積	381.861082
									面積	190.930541