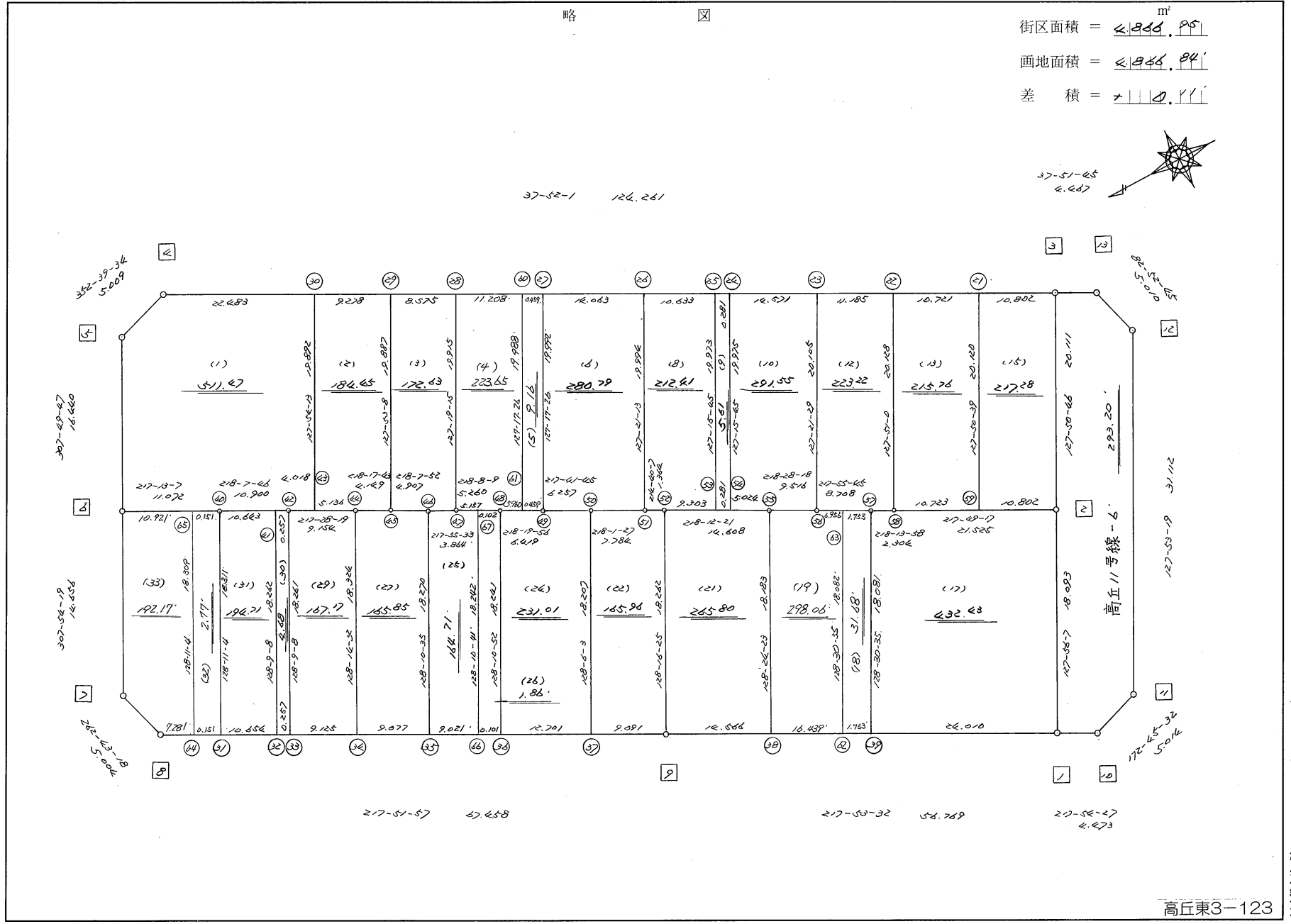
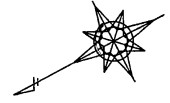


略 図

街区面積 = 4,844.95 m²
 画地面積 = 4,844.84 m²
 差 積 = 0.11 m²



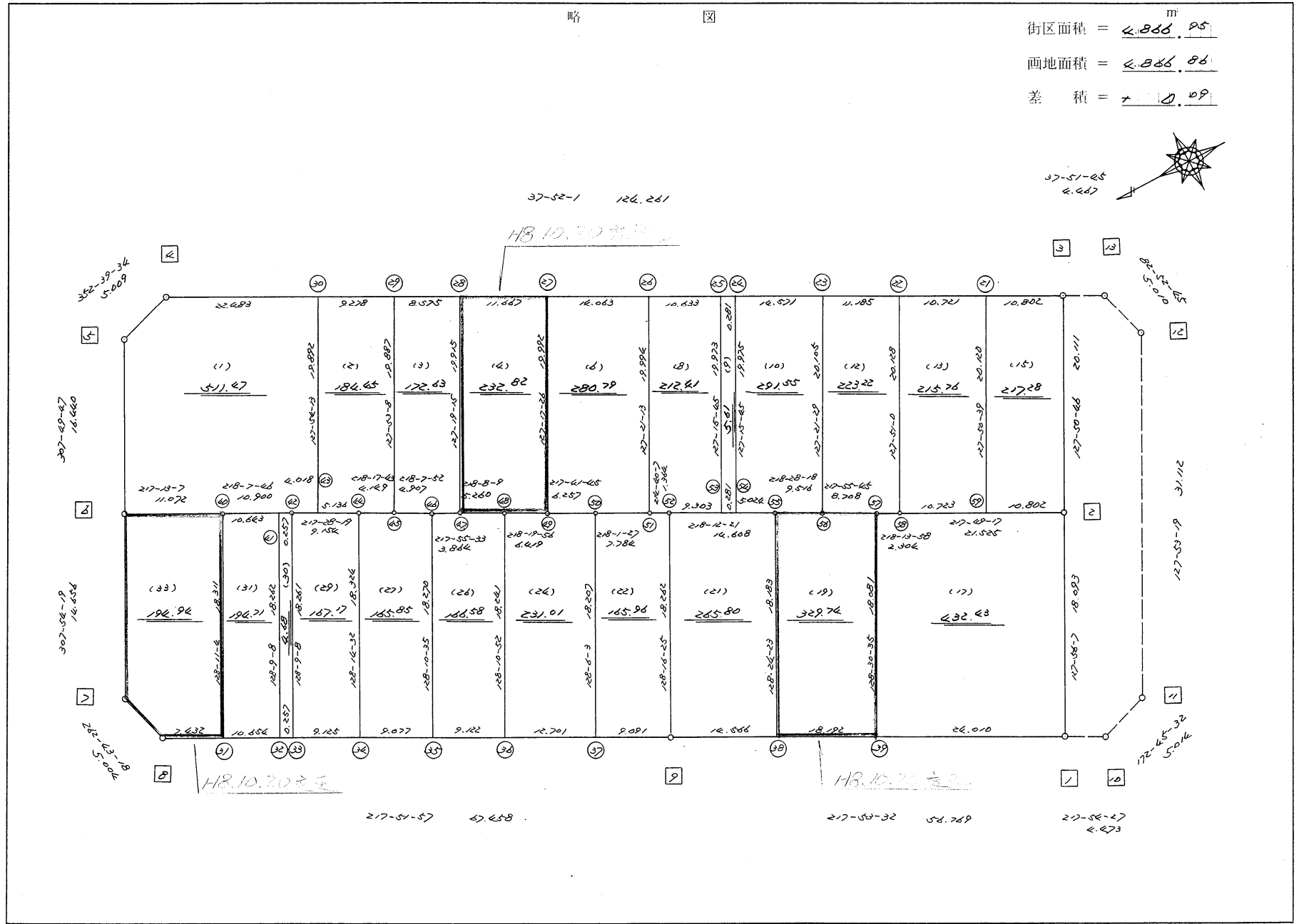
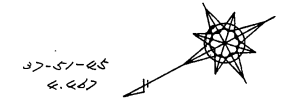
不二綜合コンサルタント株式会社

高丘東3-123

街区点番号 1 ~ 23 筆界点番号 (21) ~ (67) 画地番号 (1) ~ (33)

略

街区面積 = $4,866.85$ m^2
 画地面積 = $4,866.86$
 差 積 = 0.01

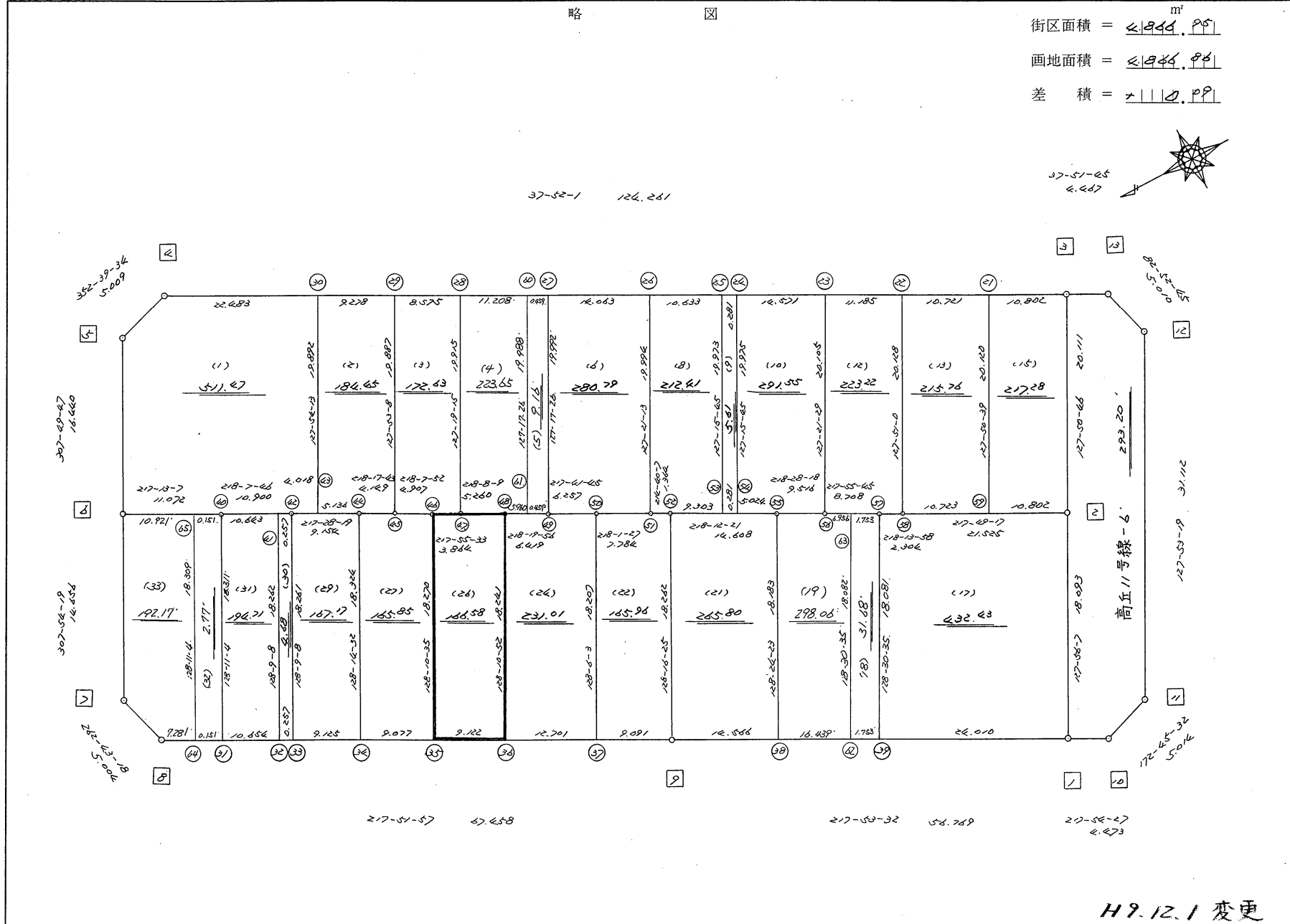
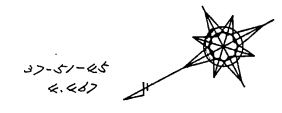


不二ビル株式会社

街区点番号 $1 \sim 23$ 筆界点番号 $(21) \sim (59)$ 画地番号 $1 \sim 33$

略 図

街区面積 = 4944.99 m²
 画地面積 = 4944.99
 差 積 = 0.00



不二総合コンサルタント株式会社

H9.12.1 変更

街区点番号 1 ~ 23 筆界点番号 (21) ~ (25) 画地番号 (1) ~ (33)

<< H.7 高丘・葵 地区 >>

* * 面積計算 (倍横距法) *				* * ワーク名: 834BL						
器械点	視準点	夾角	方向角	距離	緯距	経距	X座標	Y座標	倍横距	倍面積
834-9	834-1		217-53-32				-137559.976	-71563.995		
834-1	834-2	90-02-35	127-56-07	18.093	-11.123	14.270	-137571.099	-71549.725	14.270	-158.725210
834-2	834-3	179-54-39	127-50-46	20.111	-12.339	15.881	-137583.438	-71533.844	44.421	-548.110719
834-3	834-4	90-01-15	37-52-01	124.261	98.096	76.275	-137485.342	-71457.569	136.577	13397.657392
834-4	834-5	134-47-33	352-39-34	5.009	4.968	-0.640	-137480.374	-71458.209	212.212	1054.269216
834-5	834-6	135-10-13	307-49-47	16.440	10.083	-12.985	-137470.291	-71471.194	198.587	2002.352721
834-6	834-7	180-04-32	307-54-19	14.656	9.004	-11.564	-137461.287	-71482.758	174.038	1567.038152
834-7	834-8	134-48-59	262-43-18	5.004	-0.634	-4.964	-137461.921	-71487.722	157.510	-99.861340
834-8	834-9	135-08-39	217-51-57	67.458	-53.255	-41.407	-137515.176	-71529.129	111.139	-5918.707445
834-9	834-1	180-01-35	217-53-32	56.769	-44.800	-34.866	-137559.976	-71563.995	34.866	-1561.996800
									倍面積	9733.915967
									面積	4866.9579835

<< H.7 高丘・葵 地区 >>

* * 面積計算 (倍横距法) *					* * ワーク名: 834BL-1					
器械点	視準点	夾角	方向角	距離	緯距	経距	X座標	Y座標	倍横距	倍面積
834-42	834-43		217-28-19				-137490.871	-71487.065		
834-43	834-30	90-25-54	127-54-13	19.892	-12.220	15.695	-137503.091	-71471.370	15.695	-191.792900
834-30	834-4	89-57-48	37-52-01	22.483	17.749	13.801	-137485.342	-71457.569	45.191	802.095059
834-4	834-5	134-47-33	352-39-34	5.009	4.968	-0.640	-137480.374	-71458.209	58.352	289.892736
834-5	834-6	135-10-13	307-49-47	16.440	10.083	-12.985	-137470.291	-71471.194	44.727	450.982341
834-6	834-40	89-23-20	217-13-07	11.072	-8.817	-6.697	-137479.108	-71477.891	25.045	-220.821765
834-40	834-42	180-54-39	218-07-46	10.900	-8.574	-6.730	-137487.682	-71484.621	11.618	-99.612732
834-42	834-43	179-20-33	217-28-19	4.018	-3.189	-2.444	-137490.871	-71487.065	2.444	-7.793916
									倍面積	1022.948823
									面積	511.4744115

<< H.7 高丘・葵 地区 >>

* * 面積計算 (倍横距法) *					* * ワーク名: 834BL-2					
器械点	視準点	夾角	方向角	距離	緯距	経距	X座標	Y座標	倍横距	倍面積
834-44	834-45		218-17-43				-137498.203	-71492.761		
834-45	834-29	89-35-25	127-53-08	19.887	-12.213	15.696	-137510.416	-71477.065	15.696	-191.695248
834-29	834-30	89-58-53	37-52-01	9.278	7.325	5.695	-137503.091	-71471.370	37.087	271.662275
834-30	834-43	90-02-12	307-54-13	19.892	12.220	-15.695	-137490.871	-71487.065	27.087	331.003140
834-43	834-44	89-34-06	217-28-19	5.136	-4.076	-3.125	-137494.947	-71490.190	8.267	-33.696292
834-44	834-45	180-49-24	218-17-43	4.149	-3.256	-2.571	-137498.203	-71492.761	2.571	-8.371176
									倍面積	368.902699
									面積	184.4513495

<< H.7 高丘・葵 地区 >>

* * 面積計算 (倍横距法) *					* * ワーク名: 834BL-3					
器械点	視準点	夾角	方向角	距離	緯距	経距	X座標	Y座標	倍横距	倍面積
834-46	834-47		217-55-33				-137505.111	-71498.166		
834-47	834-28	89-23-42	127-19-15	19.915	-12.074	15.837	-137517.185	-71482.329	15.837	-191.215938
834-28	834-29	90-32-46	37-52-01	8.575	6.769	5.264	-137510.416	-71477.065	36.938	250.033322
834-29	834-45	90-01-07	307-53-08	19.887	12.213	-15.696	-137498.203	-71492.761	26.506	323.717778
834-45	834-46	90-14-44	218-07-52	4.907	-3.860	-3.030	-137502.063	-71495.791	7.780	-30.030800
834-46	834-47	179-47-41	217-55-33	3.864	-3.048	-2.375	-137505.111	-71498.166	2.375	-7.239000
									倍面積	345.265362
									面積	172.632681

<< H.7 高丘・葵 地区 >>

* * 面積計算 (倍横距法) *					* * ワーク名: 834BL-4					
器械点	視準点	夾角	方向角	距離	緯距	経距	X座標	Y座標	倍横距	倍面積
834-48	834-49		218-19-56				-137514.283	-71505.395		
834-49	834-27	88-57-30	127-17-26	19.992	-12.112	15.905	-137526.395	-71489.490	15.905	-192.641360
834-27	834-28	90-34-35	37-52-01	11.667	9.210	7.161	-137517.185	-71482.329	38.971	358.922910
834-28	834-47	89-27-14	307-19-15	19.915	12.074	-15.837	-137505.111	-71498.166	30.295	365.781830
834-47	834-48	90-48-54	218-08-09	5.260	-4.137	-3.248	-137509.248	-71501.414	11.210	-46.375770
834-48	834-49	180-11-47	218-19-56	6.419	-5.035	-3.981	-137514.283	-71505.395	3.981	-20.044335
									倍面積	465.643275
									面積	232.8216375

座標面積計算書 (倍横距法)

439 [街区名 : 834]
 [地番 : 834 (4)]

点名	点名	内角	方向角	辺長	d x	*	d y	*	X	Y	DMD	2 A
834-60	834-28,		37-52-01						-137517.185	-71482.329		
834-28	834-47,	89-27-14	307-19-15	19.915	12.074	0	-15.837	0	-137505.111	-71498.166	-15.837	-191.215938
834-47	834-48	90-48-54	218-08-09	5.260	-4.137	0	-3.248	0	-137509.248	-71501.414	-34.922	144.472314
834-48	834-61,	180-11-47	218-19-56	5.960	-4.675	0	-3.697	0	-137513.923	-71505.111	-41.867	195.728225
834-61	834-60,	88-57-30	127-17-26	19.988	-12.110	0	15.902	0	-137526.033	-71489.209	-29.662	359.206820
834-60	834-28,	90-34-35	37-52-01	11.208	8.848	0	6.880	0	-137517.185	-71482.329	-6.880	-60.874240
合計	測角数 = 5	540-00-00		62.331	0.000	0	0.000	0			倍面積	447.317181
											面積	223.6585905
											地積	223.65 ✓

439 [街区名 : 834]
 [地番 : 834 (5)]

点名	点名	内角	方向角	辺長	d x	*	d y	*	X	Y	DMD	2 A
834-61	834-49,		218-19-56						-137514.283	-71505.395		
834-49	834-27,	88-57-30	127-17-26	19.992	-12.112	0	15.905	0	-137526.395	-71489.490	15.905	-192.641360
834-27	834-60,	90-34-35	37-52-01	0.459	0.362	0	0.282	-1	-137526.033	-71489.209	32.091	11.616942
834-60	834-61,	89-25-25	307-17-26	19.988	12.110	0	-15.902	0	-137513.923	-71505.111	16.470	199.451700
834-61	834-49,	91-02-30	218-19-56	0.459	-0.360	0	-0.285	1	-137514.283	-71505.395	0.284	-0.102240
合計	測角数 = 4	360-00-00		40.898	0.000	0	0.000	0			倍面積	18.325042
											面積	9.1625210
											地積	9.16 ✓

<< H.7 高丘・葵 地区 >>

* * 面積計算 (倍横距法) *				* * ワーク名: 834BL-6						
器械点	視準点	夾角	方向角	距離	緯距	経距	X座標	Y座標	倍横距	倍面積
834-50	834-51		218-01-27				-137525.366	-71514.016		
834-51	834-26	89-19-46	127-21-13	19.994	-12.131	15.894	-137537.497	-71498.122	15.894	-192.810114
834-26	834-27	90-30-48	37-52-01	14.063	11.102	8.632	-137526.395	-71489.490	40.420	448.742840
834-27	834-49	89-25-25	307-17-26	19.992	12.112	-15.905	-137514.283	-71505.395	33.147	401.476464
834-49	834-50	90-24-19	217-41-45	6.257	-4.951	-3.826	-137519.234	-71509.221	13.416	-66.422616
834-50	834-51	180-19-42	218-01-27	7.784	-6.132	-4.795	-137525.366	-71514.016	4.795	-29.402940
									倍面積	561.583634
									面積	280.791817

<< H.7 高丘・葵 地区 >>

* * 面積計算 (倍横距法) *				* * ワーク名: 834BL-8						
器械点	視準点	夾角	方向角	距離	緯距	経距	X座標	Y座標	倍横距	倍面積
834-52	834-53		218-12-21				-137533.798	-71520.546		
834-53	834-25	89-03-24	127-15-45	19.973	-12.093	15.897	-137545.891	-71504.649	15.897	-192.242421
834-25	834-26	90-36-16	37-52-01	10.633	8.394	6.527	-137537.497	-71498.122	38.321	321.666474
834-26	834-51	89-29-12	307-21-13	19.994	12.131	-15.894	-137525.366	-71514.016	28.954	351.240974
834-51	834-52	87-18-54	214-40-07	1.364	-1.122	-0.776	-137526.488	-71514.792	12.284	-13.782648
834-52	834-53	183-32-14	218-12-21	9.303	-7.310	-5.754	-137533.798	-71520.546	5.754	-42.061740
									倍面積	424.820639
									面積	212.4103195

<< H.7 高丘・葵 地区 >>

* * 面積計算 (倍横距法) *					* * ワーク名: 834BL-9					
器械点	視準点	夾角	方向角	距離	緯距	経距	X座標	Y座標	倍横距	倍面積
834-53	834-54		218-12-22				-137534.019	-71520.720		
834-54	834-24	89-03-23	127-15-45	19.975	-12.094	15.898	-137546.113	-71504.822	15.898	-192.270412
834-24	834-25	90-36-16	37-52-01	0.281	0.222	0.173	-137545.891	-71504.649	31.969	7.097118
834-25	834-53	89-23-44	307-15-45	19.973	12.093	-15.897	-137533.798	-71520.546	16.245	196.450785
834-53	834-54	90-56-37	218-12-22	0.281	-0.221	-0.174	-137534.019	-71520.720	0.174	-0.038454
									倍面積	11.239037
									面積	5.6195185

<< H.7 高丘・葵 地区 >>

* * 面積計算 (倍横距法) *					* * ワーク名: 834BL-10					
器械点	視準点	夾角	方向角	距離	緯距	経距	X座標	Y座標	倍横距	倍面積
834-55	834-56		218-28-18				-137545.417	-71529.747		
834-56	834-23	88-53-11	127-21-29	20.105	-12.200	15.981	-137557.617	-71513.766	15.981	-194.968200
834-23	834-24	90-30-32	37-52-01	14.571	11.504	8.944	-137546.113	-71504.822	40.906	470.582624
834-24	834-54	89-23-44	307-15-45	19.975	12.094	-15.898	-137534.019	-71520.720	33.952	410.615488
834-54	834-55	90-56-36	218-12-21	5.024	-3.948	-3.107	-137537.967	-71523.827	14.947	-59.010756
834-55	834-56	180-15-57	218-28-18	9.516	-7.450	-5.920	-137545.417	-71529.747	5.920	-44.104000
									倍面積	583.115156
									面積	291.557578

<< H.7 高丘・葵 地区 >>

* * 面積計算 (倍横距法) *					* * ワーク名: 834BL-12					
器械点	視準点	夾角	方向角	距離	緯距	経距	X座標	Y座標	倍横距	倍面積
834-57	834-58		218-13-58				-137554.096	-71536.526		
834-58	834-22	89-37-02	127-51-00	20.128	-12.351	15.894	-137566.447	-71520.632	15.894	-196.306794
834-22	834-23	90-01-01	37-52-01	11.185	8.830	6.866	-137557.617	-71513.766	38.654	341.314820
834-23	834-56	89-29-28	307-21-29	20.105	12.200	-15.981	-137545.417	-71529.747	29.539	360.375800
834-56	834-57	90-34-16	217-55-45	8.708	-6.869	-5.353	-137552.286	-71535.100	8.205	-56.360145
834-57	834-58	180-18-13	218-13-58	2.304	-1.810	-1.426	-137554.096	-71536.526	1.426	-2.581060
									倍面積	446.442621
									面積	223.2213105

<< H.7 高丘・葵 地区 >>

* * 面積計算 (倍横距法) *					* * ワーク名: 834BL-13					
器械点	視準点	夾角	方向角	距離	緯距	経距	X座標	Y座標	倍横距	倍面積
834-58	834-59		217-49-17				-137562.567	-71543.101		
834-59	834-21	90-01-22	127-50-39	20.120	-12.343	15.888	-137574.910	-71527.213	15.888	-196.105584
834-21	834-22	90-01-22	37-52-01	10.721	8.463	6.581	-137566.447	-71520.632	38.357	324.615291
834-22	834-58	89-58-59	307-51-00	20.128	12.351	-15.894	-137554.096	-71536.526	29.044	358.722444
834-58	834-59	89-58-17	217-49-17	10.723	-8.471	-6.575	-137562.567	-71543.101	6.575	-55.696825
									倍面積	431.535326
									面積	215.767663

<< H.7 高丘・葵 地区 >>

* * 面積計算 (倍横距法) *					* * ワーク名: 834BL-15					
器械点	視準点	夾角	方向角	距離	緯距	経距	X座標	Y座標	倍横距	倍面積
834-59	834-2		217-49-17				-137571.099	-71549.725		
834-2	834-3	90-01-29	127-50-46	20.111	-12.339	15.881	-137583.438	-71533.844	15.881	-195.955659
834-3	834-21	90-01-15	37-52-01	10.802	8.528	6.631	-137574.910	-71527.213	38.393	327.415504
834-21	834-59	89-58-38	307-50-39	20.120	12.343	-15.888	-137562.567	-71543.101	29.136	359.625648
834-59	834-2	89-58-38	217-49-17	10.802	-8.532	-6.624	-137571.099	-71549.725	6.624	-56.515968
									倍面積	434.569525
									面積	217.2847625

<< H.7 高丘・葵 地区 >>

* * 面積計算 (倍横距法) *					* * ワーク名: 834BL-17					
器械点	視準点	夾角	方向角	距離	緯距	経距	X座標	Y座標	倍横距	倍面積
834-39	834-1		217-53-32				-137559.976	-71563.995		
834-1	834-2	90-02-35	127-56-07	18.093	-11.123	14.270	-137571.099	-71549.725	14.270	-158.725210
834-2	834-58	89-53-10	37-49-17	21.525	17.003	13.199	-137554.096	-71536.526	41.739	709.688217
834-58	834-57	180-24-41	38-13-58	2.304	1.810	1.426	-137552.286	-71535.100	56.364	102.018840
834-57	834-39	90-16-37	308-30-35	18.081	11.258	-14.148	-137541.028	-71549.248	43.642	491.321636
834-39	834-1	89-22-57	217-53-32	24.010	-18.948	-14.747	-137559.976	-71563.995	14.747	-279.426156
									倍面積	864.877327
									面積	432.4386635

座標面積計算書 (倍横距法)

439 [街区名 : 834]
 [地番 : 834(18)]

点名	点名	内角	方向角	辺長	d x	*	d y	*	X	Y	DMD	2 A
834-62	834-39		217-53-32						-137541.028	-71549.248		
834-39	834-57	90-37-03	128-30-35	18.081	-11.258	0	14.148	0	-137552.286	-71535.100	14.148	-159.278184
834-57	834-63	89-25-10	37-55-45	1.753	1.383	-1	1.078	-1	-137550.904	-71534.023	29.373	40.593486
834-63	834-62	90-34-50	308-30-35	18.082	11.259	0	-14.149	0	-137539.645	-71548.172	16.301	183.532959
834-62	834-39	89-22-57	217-53-32	1.753	-1.383	0	-1.077	1	-137541.028	-71549.248	1.076	-1.488108
合計	測角数 = 4	360-00-00		39.669	0.001	-1	0.000	0			倍面積	63.360153
											面積	31.6800765
											地積	31.68

439 [街区名 : 834]
 [地番 : 834(19)]

点名	点名	内角	方向角	辺長	d x	*	d y	*	X	Y	DMD	2 A
834-63	834-56		37-55-45						-137545.417	-71529.747		
834-56	834-55	180-32-33	38-28-18	9.516	7.450	0	5.920	0	-137537.967	-71523.827	5.920	44.104000
834-55	834-38	89-56-05	308-24-23	18.183	11.296	0	-14.249	1	-137526.671	-71538.075	-2.408	-27.200768
834-38	834-62	89-29-09	217-53-32	16.439	-12.973	-1	-10.096	-1	-137539.645	-71548.172	-26.753	347.093422
834-62	834-63	90-37-03	128-30-35	18.082	-11.259	0	14.149	0	-137550.904	-71534.023	-22.701	255.590559
834-63	834-56	89-25-10	37-55-45	6.956	5.487	0	4.276	0	-137545.417	-71529.747	-4.276	-23.462412
合計	測角数 = 5	540-00-00		69.176	0.001	-1	0.000	0			倍面積	596.124801
											面積	298.0624005
											地積	298.06

<< H.7 高丘・葵 地区 >>

* * 面積計算 (倍横距法) *				* * ワーク名: 834BL-19							
器械点	視準点	夾角	方向角	距離	緯距	経距	X座標	Y座標	倍横距	倍面積	
834-38	834-39		217-53-32				-137541.028	-71549.248			
834-39	834-57	90-37-03	128-30-35	18.081	-11.258	14.148	-137552.286	-71535.100	14.148	-159.278184	
834-57	834-56	89-25-10	37-55-45	8.708	6.869	5.353	-137545.417	-71529.747	33.649	231.134981	
834-56	834-55	180-32-33	38-28-18	9.516	7.450	5.920	-137537.967	-71523.827	44.922	334.668900	
834-55	834-38	89-56-05	308-24-23	18.183	11.296	-14.248	-137526.671	-71538.075	36.594	413.365824	
834-38	834-39	89-29-09	217-53-32	18.192	-14.357	-11.173	-137541.028	-71549.248	11.173	-160.410761	
									倍面積	659.480760	
									面積	329.740380	

<< H.7 高丘・葵 地区 >>

* * 面積計算 (倍横距法) *				* * ワーク名: 834BL-21							
器械点	視準点	夾角	方向角	距離	緯距	経距	X座標	Y座標	倍横距	倍面積	
834-9	834-38		217-53-32				-137526.671	-71538.075			
834-38	834-55	90-30-51	128-24-23	18.183	-11.296	14.248	-137537.967	-71523.827	14.248	-160.945408	
834-55	834-52	89-47-58	38-12-21	14.608	11.470	9.035	-137526.488	-71514.792	37.531	430.818349	
834-52	834-9	90-04-04	308-16-25	18.262	11.312	-14.337	-137515.176	-71529.129	32.229	364.574448	
834-9	834-38	89-37-07	217-53-32	14.566	-11.495	-8.946	-137526.671	-71538.075	8.946	-102.834270	
									倍面積	531.613119	
									面積	265.8065595	

<< H.7 高丘・葵 地区 >>

* * 面積計算 (倍横距法) *					* * ワーク名: 834BL-22					
器械点	視準点	夾角	方向角	距離	緯距	経距	X座標	Y座標	倍横距	倍面積
834-37	834-9		217-51-57				-137515.176	-71529.129		
834-9	834-52	90-24-28	128-16-25	18.262	-11.312	14.337	-137526.488	-71514.792	14.337	-162.180144
834-52	834-51	86-23-42	34-40-07	1.364	1.122	0.776	-137525.366	-71514.016	29.450	33.042900
834-51	834-50	183-21-20	38-01-27	7.784	6.132	4.795	-137519.234	-71509.221	35.021	214.748772
834-50	834-37	90-04-36	308-06-03	18.207	11.235	-14.328	-137507.999	-71523.549	25.488	286.357680
834-37	834-9	89-45-54	217-51-57	9.091	-7.177	-5.580	-137515.176	-71529.129	5.580	-40.047660
									倍面積	331.921548
									面積	165.960774

<< H.7 高丘・葵 地区 >>

* * 面積計算 (倍横距法) *					* * ワーク名: 834BL-24					
器械点	視準点	夾角	方向角	距離	緯距	経距	X座標	Y座標	倍横距	倍面積
834-36	834-37		217-51-57				-137507.999	-71523.549		
834-37	834-50	90-14-06	128-06-03	18.207	-11.235	14.328	-137519.234	-71509.221	14.328	-160.975080
834-50	834-49	89-35-42	37-41-45	6.257	4.951	3.826	-137514.283	-71505.395	32.482	160.818382
834-49	834-48	180-38-11	38-19-56	6.419	5.035	3.981	-137509.248	-71501.414	40.289	202.855115
834-48	834-36	89-50-56	308-10-52	18.241	11.276	-14.339	-137497.972	-71515.753	29.931	337.501956
834-36	834-37	89-41-05	217-51-57	12.701	-10.027	-7.796	-137507.999	-71523.549	7.796	-78.170492
									倍面積	462.029881
									面積	231.0149405

座標面積計算書 (倍横距法)

439 [街区名: 834]
 [地番 : 834 (25)]

点名	点名	内角	方向角	辺長	dx	*	dy	*	X	Y	DMD	2A
834-47	834-46		37-55-33						-137502.063	-71495.791		
834-46	834-35	90-15-02	308-10-35	18.270	11.292	0	-14.362	0	-137490.771	-71510.153	-14.362	-162.175704
834-35	834-66	89-41-22	217-51-57	9.021	-7.122	1	-5.537	0	-137497.892	-71515.690	-34.261	243.972581
834-66	834-67	90-18-44	128-10-41	18.242	-11.276	1	14.340	-1	-137509.167	-71501.351	-25.459	287.050225
834-67	834-47	89-57-28	38-08-09	5.157	4.056	0	3.185	0	-137505.111	-71498.166	-7.935	-32.184360
834-47	834-46	179-47-24	37-55-33	3.864	3.048	0	2.375	0	-137502.063	-71495.791	-2.375	-7.239000
合計	測角数 = 5	540-00-00		54.554	-0.002	2	0.001	-1			倍面積	329.423742
											面積	164.7118710
											地積	164.71

439 [街区名: 834]
 [地番 : 834 (26)]

点名	点名	内角	方向角	辺長	dx	*	dy	*	X	Y	DMD	2A
834-66	834-36		217-51-57						-137497.972	-71515.753		
834-36	834-48	90-18-55	128-10-52	18.241	-11.276	0	14.339	0	-137509.248	-71501.414	14.339	-161.686564
834-48	834-67	89-57-17	38-08-09	0.102	0.080	1	0.063	0	-137509.167	-71501.351	28.741	2.328021
834-67	834-66	90-02-32	308-10-41	18.242	11.276	-1	-14.340	1	-137497.892	-71515.690	14.465	163.092875
834-66	834-36	89-41-16	217-51-57	0.101	-0.080	0	-0.062	-1	-137497.972	-71515.753	0.063	-0.005040
合計	測角数 = 4	360-00-00		36.686	0.000	0	0.000	0			倍面積	3.729292
											面積	1.8646460
											地積	1.86

<< H.7 高丘・葵 地区 >>

* * 面積計算 (倍横距法) *					* * ワーク名: 834BL-26					
器械点	視準点	夾角	方向角	距離	緯距	経距	X座標	Y座標	倍横距	倍面積
834-35	834-36		217-51-57				-137497.972	-71515.753		
834-36	834-48	90-18-55	128-10-52	18.241	-11.276	14.339	-137509.248	-71501.414	14.339	-161.686564
834-48	834-47	89-57-17	38-08-09	5.260	4.137	3.248	-137505.111	-71498.166	31.926	132.077862
834-47	834-46	179-47-24	37-55-33	3.864	3.048	2.375	-137502.063	-71495.791	37.549	114.449352
834-46	834-35	90-15-02	308-10-35	18.270	11.292	14.362	-137490.771	-71510.153	25.562	288.646104
834-35	834-36	89-41-22	217-51-57	9.122	-7.201	-5.600	-137497.972	-71515.753	5.600	-40.325600
									倍面積	333.161154
									面積	166.580577

<< H.7 高丘・葵 地区 >>

* * 面積計算 (倍横距法) *					* * ワーク名: 834BL-27					
器械点	視準点	夾角	方向角	距離	緯距	経距	X座標	Y座標	倍横距	倍面積
834-34	834-35		217-51-57				-137490.771	-71510.153		
834-35	834-46	90-18-38	128-10-35	18.270	-11.292	14.362	-137502.063	-71495.791	14.362	-162.175704
834-46	834-45	89-57-17	38-07-52	4.907	3.860	3.030	-137498.203	-71492.761	31.754	122.570440
834-45	834-44	180-09-51	38-17-43	4.149	3.256	2.571	-137494.947	-71490.190	37.355	121.627880
834-44	834-34	89-56-49	308-14-32	18.324	11.342	-14.392	-137483.605	-71504.582	25.534	289.606628
834-34	834-35	89-37-25	217-51-57	9.077	-7.166	-5.571	-137490.771	-71510.153	5.571	-39.921786
									倍面積	331.707458
									面積	165.853729

<< H.7 高丘・葵 地区 >>

* * 面積計算 (倍横距法) *					ワーク名: 834BL-29					
器械点	視準点	夾角	方向角	距離	緯距	経距	X座標	Y座標	倍横距	倍面積
834-33	834-34		217-51-57				-137483.605	-71504.582		
834-34	834-44	90-22-35	128-14-32	18.324	-11.342	14.392	-137494.947	-71490.190	14.392	-163.234064
834-44	834-42	89-13-47	37-28-19	9.154	7.265	5.569	-137487.682	-71484.621	34.353	249.574545
834-42	834-33	90-40-49	308-09-08	18.261	11.281	-14.360	-137476.401	-71498.981	25.562	288.364922
834-33	834-34	89-42-49	217-51-57	9.125	-7.204	-5.601	-137483.605	-71504.582	5.601	-40.349604
									倍面積	334.355799
									面積	167.1778995

<< H.7 高丘・葵 地区 >>

* * 面積計算 (倍横距法) *					ワーク名: 834BL-30					
器械点	視準点	夾角	方向角	距離	緯距	経距	X座標	Y座標	倍横距	倍面積
834-32	834-33		217-51-58				-137476.401	-71498.981		
834-33	834-42	90-17-10	128-09-08	18.261	-11.281	14.360	-137487.682	-71484.621	14.360	-161.995160
834-42	834-41	89-58-38	38-07-46	0.257	0.202	0.159	-137487.480	-71484.462	28.879	5.833558
834-41	834-32	90 01 22	308 09 08	18.262	11.281	-14.361	-137476.199	-71498.823	14.677	165.571237
834-32	834-33	89-42-50	217-51-58	0.257	-0.202	-0.158	-137476.401	-71498.981	0.158	-0.031916
									倍面積	9.377719
									面積	4.6888595

<< H.7 高丘・葵 地区 >>

* * 面積計算 (倍横距法) *				* * ワーク名: 834BL-31						
器械点	視準点	夾角	方向角	距離	緯距	経距	X座標	Y座標	倍横距	倍面積
834-31	834-32		217-51-57				-137476.199	-71498.823		
834-32	834-41	90-17-11	128-09-08	18.262	-11.281	14.361	-137487.480	-71484.462	14.361	-162.006441
834-41	834-40	89-58-38	38-07-46	10.643	8.372	6.571	-137479.108	-71477.891	35.293	295.472996
834-40	834-31	90-03-18	308-11-04	18.311	11.320	-14.393	-137467.788	-71492.284	27.471	310.971720
834-31	834-32	89-40-53	217-51-57	10.654	-8.411	-6.539	-137476.199	-71498.823	6.539	-54.999529
									倍面積	389.438746
									面積	194.719373

<< H.7 高丘・葵 地区 >>

* * 面積計算 (倍横距法) *				* * ワーク名: 834BL-33						
器械点	視準点	夾角	方向角	距離	緯距	経距	X座標	Y座標	倍横距	倍面積
834-8	834-31		217-51-57				-137467.788	-71492.284		
834-31	834-40	90-19-07	128-11-04	18.311	-11.320	14.393	-137479.108	-71477.891	14.393	-162.928760
834-40	834-6	89-02-03	37-13-07	11.072	8.817	6.697	-137470.291	-71471.194	35.483	312.853611
834-6	834-7	90-41-12	307-54-19	14.656	9.004	-11.564	-137461.287	-71482.758	30.616	275.666464
834-7	834-8	134-48-59	262-43-18	5.004	-0.634	-4.964	-137461.921	-71487.722	14.088	-8.931792
834-8	834-31	135-08-39	217-51-57	7.432	-5.867	-4.562	-137467.788	-71492.284	4.562	-26.765254
									倍面積	389.894269
									面積	194.9471345

座標面積計算書 (倍横距法)

439 [街区名 : 834]
 [地番 : 834(32)]

点名	点名	内角	方向角	辺長	dx	*	dy	*	X	Y	DMD	2A
834-64	834-31		217-51-57						-137467.788	-71492.284		
834-31	834-40	90-19-07	128-11-04	18.311	-11.320	0	14.393	0	-137479.108	-71477.891	14.393	-162.928760
834-40	834-65	89-02-03	37-13-07	0.151	0.120	1	0.091	1	-137478.987	-71477.799	28.878	3.494238
834-65	834-64	90-57-57	308-11-04	18.309	11.319	-1	-14.391	-1	-137467.669	-71492.191	14.578	164.993804
834-64	834-31	89-40-53	217-51-57	0.151	-0.119	0	-0.093	0	-137467.788	-71492.284	0.093	-0.011067
合計	測角数 = 4	360-00-00		36.922	0.000	0	0.000	0			倍面積	5.548215
											面積	2.7741075
											地積	2.77

439 [街区名 : 834]
 [地番 : 834(33)]

点名	点名	内角	方向角	辺長	dx	*	dy	*	X	Y	DMD	2A
834-65	834-6		37-13-07						-137470.291	-71471.194		
834-6	834-7	90-41-12	307-54-19	14.656	9.004	0	-11.564	0	-137461.287	-71482.758	-11.564	-104.122256
834-7	834-8	134-48-59	262-43-18	5.004	-0.634	0	-4.964	0	-137461.921	-71487.722	-28.092	17.810328
834-8	834-64	135-08-39	217-51-57	7.281	-5.748	0	-4.469	0	-137467.669	-71492.191	-37.525	215.693700
834-64	834-65	90-19-07	128-11-04	18.309	-11.319	1	14.391	1	-137478.987	-71477.799	-27.602	312.399436
834-65	834-6	89-02-03	37-13-07	10.921	8.697	-1	6.606	-1	-137470.291	-71471.194	-6.605	-57.437080
合計	測角数 = 5	540-00-00		56.171	0.000	0	0.000	0			倍面積	384.344128
											面積	192.1720640
											地積	192.17