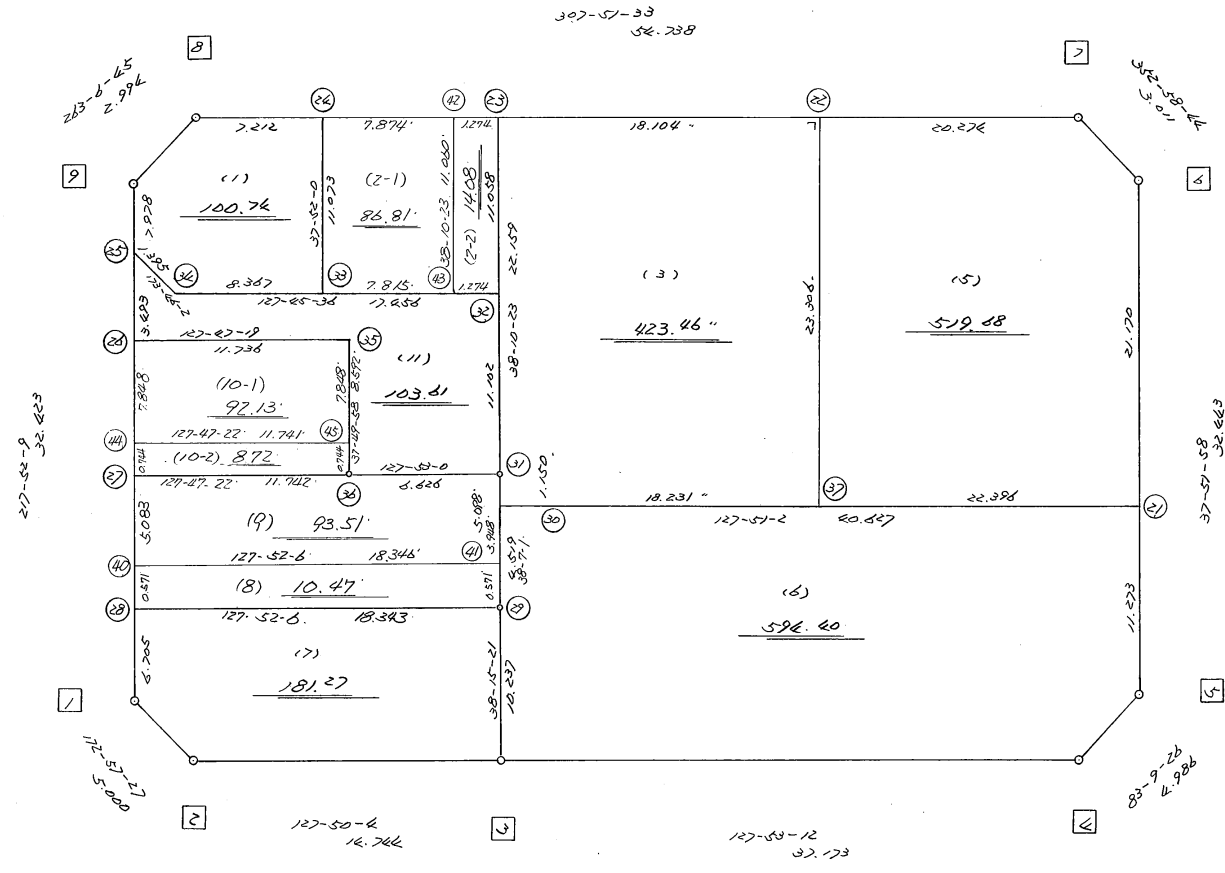


略 図

街区面積 =  $\frac{2}{2} \frac{22}{28} \frac{2}{2} \frac{2}{2}$  m<sup>2</sup>  
 画地面積 =  $\frac{2}{2} \frac{22}{28} \frac{2}{2} \frac{2}{2}$   
 差 積 =  $\frac{2}{2} \frac{22}{28} \frac{2}{2} \frac{2}{2}$



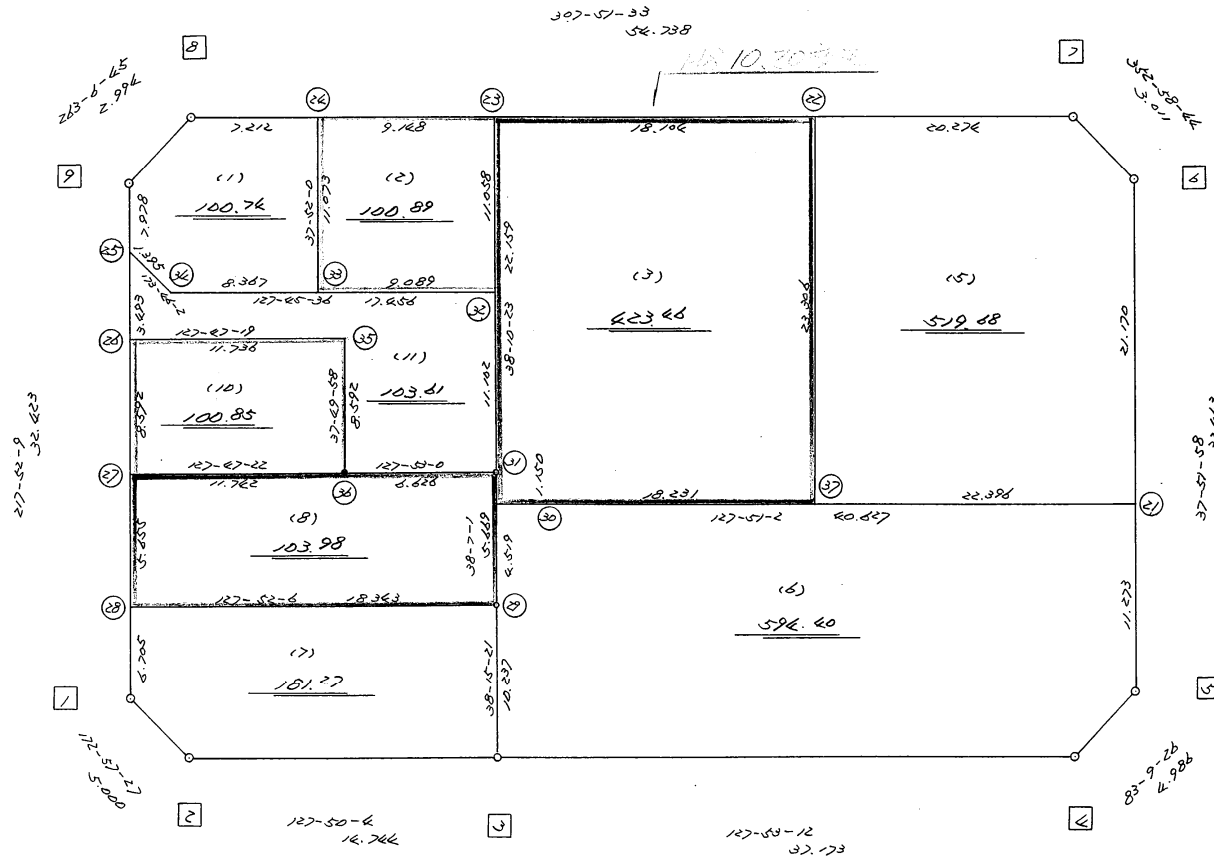
高丘東3-124

不二綜合コンサルタント株式会社

街区点番号 1 ~ 9 筆界点番号 27 ~ 45 画地番号 ( / ) ~ ( // )

略 図

街区面積 =  $\frac{2228}{196}$  m<sup>2</sup>  
 画地面積 =  $\frac{228}{88}$   
 差 積 =  $\frac{106}{106}$



街区点番号 1 ~ 9

筆界点番号 (21) ~ (37)

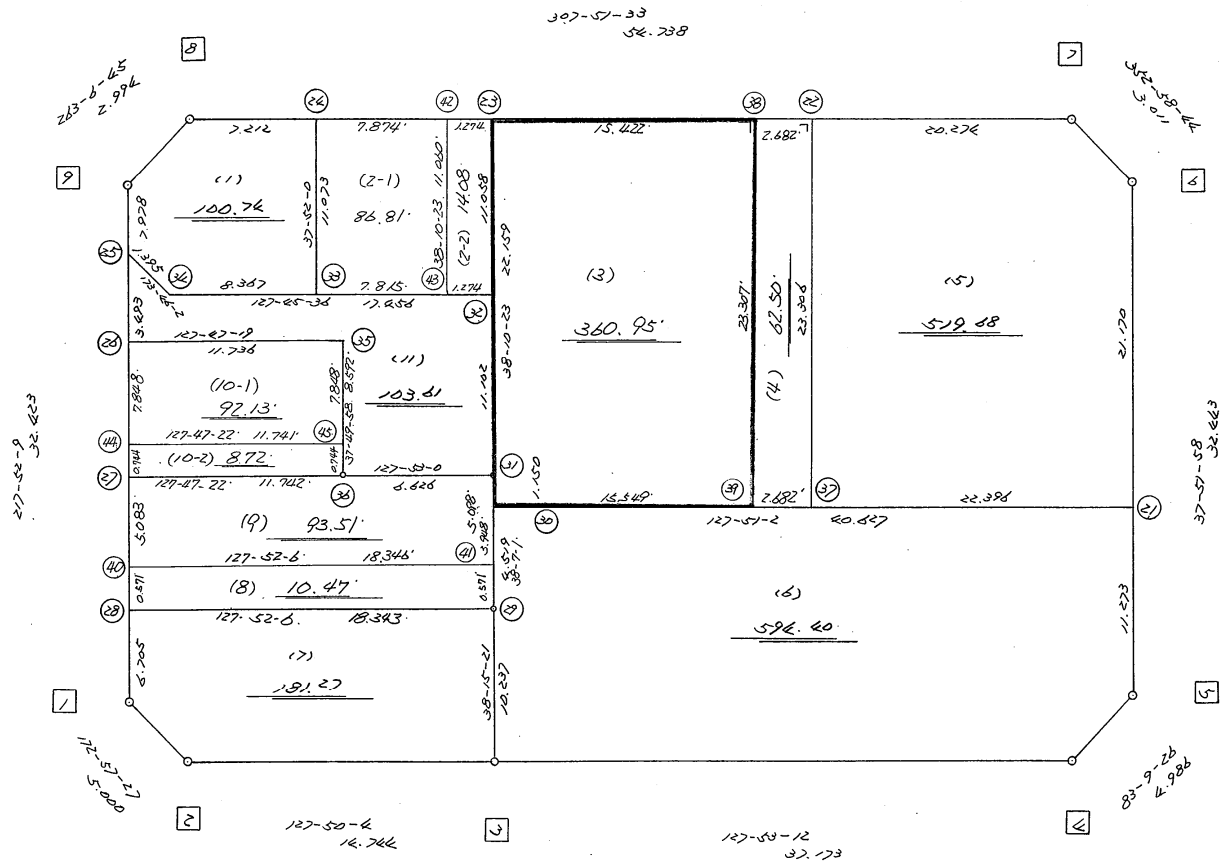
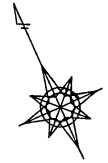
画地番号 / ( ) ~ ( // )

略 図

街区面積 =  $2,122.97$  m<sup>2</sup>

画地面積 =  $2,229.97$

差 積 =  $106.99$



H9.12.1 変更

不二総合コンサルタント株式会社

街区点番号 1 ~ 9 筆界点番号 21 ~ 45 画地番号 ( / ) ~ ( // )

<< H.7 高丘・葵 地区 >>

* * 面積計算 (倍横距法) *				* * ワーク名: 833BL *						
器械点	視準点	夾角	方向角	距離	緯距	経距	X座標	Y座標	倍横距	倍面積
833-9	833-1		217-52-09				-137453.173	-71480.913		
833-1	833-2	135-05-18	172-57-27	5.000	-4.962	0.613	-137458.135	-71480.300	0.613	-3.041706
833-2	833-3	134-52-37	127-50-04	14.744	-9.044	11.645	-137467.179	-71468.655	12.871	-116.405324
833-3	833-4	180-03-08	127-53-12	37.173	-22.828	29.338	-137490.007	-71439.317	53.854	-1229.379112
833-4	833-5	135-16-14	83-09-26	4.986	0.594	4.950	-137489.413	-71434.367	88.142	52.356348
833-5	833-6	134-42-32	37-51-58	32.443	25.612	19.914	-137463.801	-71414.453	113.006	2894.309672
833-6	833-7	135-06-46	352-58-44	3.011	2.988	-0.368	-137460.813	-71414.821	132.552	396.065376
833-7	833-8	134-52-49	307-51-33	54.738	33.594	-43.217	-137427.219	-71458.038	88.967	2988.757398
833-8	833-9	135-15-12	263-06-45	2.994	-0.359	-2.972	-137427.578	-71461.010	42.778	-15.357302
833-9	833-1	134-45-24	217-52-09	32.423	-25.595	-19.903	-137453.173	-71480.913	19.903	-509.417285
									倍面積	4457.888065
									面積	2228.9440325

<< H.7 高丘・葵 地区 >>

* * 面積計算 (倍横距法) *					* * ワーク名: 833BL-1					
器械点	視準点	夾角	方向角	距離	緯距	経距	X座標	Y座標	倍横距	倍面積
833-9	833-25		217-52-09				-137433.876	-71465.907		
833-25	833-34	135-53-53	173-46-02	1.395	-1.387	0.151	-137435.263	-71465.756	0.151	-0.209437
833-34	833-33	133-59-34	127-45-36	8.367	-5.124	6.615	-137440.387	-71459.141	6.917	-35.442708
833-33	833-24	90-06-24	37-52-00	11.073	8.742	6.797	-137431.645	-71452.344	20.329	177.716118
833-24	833-8	89-59-33	307-51-33	7.212	4.426	-5.694	-137427.219	-71458.038	21.432	94.858032
833-8	833-9	135-15-12	263-06-45	2.994	-0.359	-2.972	-137427.578	-71461.010	12.766	-4.582994
833-9	833-25	134-45-24	217-52-09	7.978	-6.298	-4.897	-137433.876	-71465.907	4.897	-30.841306
									倍面積	201.497705
									面積	100.7488525

<< H.7 高丘・葵 地区 >>

* * 面積計算 (倍横距法) *					* * ワーク名: 833BL-2					
器械点	視準点	夾角	方向角	距離	緯距	経距	X座標	Y座標	倍横距	倍面積
833-24	833-33		217-52-00				-137440.387	-71459.141		
833-33	833-32	89-53-36	127-45-36	9.089	-5.565	7.185	-137445.952	-71451.956	7.185	-39.984525
833-32	833-23	90-24-47	38-10-23	11.058	8.693	6.834	-137437.259	-71445.122	21.204	184.326372
833-23	833-24	89-41-10	307-51-33	9.148	5.614	-7.222	-137431.645	-71452.344	20.816	116.861024
833-24	833-33	90-00-27	217-52-00	11.073	-8.742	-6.797	-137440.387	-71459.141	6.797	-59.419374
									倍面積	201.783497
									面積	100.8917485

座標面積計算書 (倍横距法)

438 [ 街区名 : 833 ]  
 [ 地番 : 833 (2-1) ]

点名	点名	内角	方向角	辺長	dx	*	dy	*	X	Y	DMD	2A
833-42	833-24		307-51-33						-137431.645	-71452.344		
833-24	833-33	90-00-27	217-52-00	11.073	-8.741	-1	-6.797	0	-137440.387	-71459.141	-6.797	59.419374
833-33	833-43	89-53-36	127-45-36	7.815	-4.786	1	6.178	0	-137445.172	-71452.963	-7.416	35.485560
833-43	833-42	90-24-47	38-10-23	11.060	8.695	-1	6.836	0	-137436.478	-71446.127	5.598	48.669012
833-42	833-24	89-41-10	307-51-33	7.874	4.832	1	-6.217	0	-137431.645	-71452.344	6.217	30.046761
合計	測角数 = 4	360-00-00		37.822	0.000	0	0.000	0			倍面積	173.620707
											面積	86.8103535
											地積	86.81

438 [ 街区名 : 833 ]  
 [ 地番 : 833 (2-2) ]

点名	点名	内角	方向角	辺長	dx	*	dy	*	X	Y	DMD	2A
833-43	833-32		127-45-36						-137445.952	-71451.956		
833-32	833-23	90-24-47	38-10-23	11.058	8.693	0	6.834	0	-137437.259	-71445.122	6.834	59.407962
833-23	833-42	89-41-10	307-51-33	1.274	0.782	-1	-1.006	1	-137436.478	-71446.127	12.663	9.889803
833-42	833-43	90-18-50	218-10-23	11.060	-8.695	1	-6.836	0	-137445.172	-71452.963	4.822	-41.922468
833-43	833-32	89-35-13	127-45-36	1.274	-0.780	0	1.007	0	-137445.952	-71451.956	-1.007	0.785460
合計	測角数 = 4	360-00-00		24.666	0.000	0	-0.001	1			倍面積	28.160757
											面積	14.0803785
											地積	14.08

座標面積計算書 (倍横距法)

438 [ 街区名 : 833 ]  
 [ 地番 : 833(3) ]

点名	点名	内角	方向角	辺長	dx	*	dy	*	X	Y	DMD	2A
833-30	833-37		127-51-02						-137466.771	-71445.131		
833-37	833-22	90-00-31	37-51-33	23.306	18.401	0	14.303	0	-137448.370	-71430.828	14.303	263.189503
833-22	833-23	90-00-00	307-51-33	18.104	11.111	0	-14.294	0	-137437.259	-71445.122	14.312	159.020632
833-23	833-31	90-18-50	218-10-23	22.159	-17.420	-1	-13.695	0	-137454.680	-71458.817	-13.677	238.267017
833-31	833-30	179-56-38	218-07-01	1.150	-0.905	0	-0.710	0	-137455.585	-71459.527	-28.082	25.414210
833-30	833-37	89-44-01	127-51-02	18.231	-11.187	1	14.395	1	-137466.771	-71445.131	-14.396	161.033656
合計	測角数 = 5	540-00-00		82.950	0.000	0	-0.001	1			倍面積	846.925018
											面積	423.4625090
											地積	423.46

座標面積計算書 (倍横距法)

438 [ 街区名 : 833 ]  
 [ 地番 : 833 (3) ]

点名	点名	内角	方向角	辺長	dx	*	dy	*	X	Y	DMD	2A
833-23	833-31		218-10-23						-137454.680	-71458.817		
833-31	833-30	179-56-38	218-07-01	1.150	-0.905	0	-0.710	0	-137455.585	-71459.527	-0.710	0.642550
833-30	833-39	89-44-01	127-51-02	15.549	-9.541	1	12.278	0	-137465.125	-71447.249	10.858	-103.585320
833-39	833-38	90-00-31	37-51-33	23.307	18.401	0	14.304	0	-137446.724	-71432.945	37.440	688.933440
833-38	833-23	90-00-00	307-51-33	15.422	9.465	0	-12.176	-1	-137437.259	-71445.122	39.567	374.501655
833-23	833-31	90-18-50	218-10-23	22.159	-17.420	-1	-13.695	0	-137454.680	-71458.817	13.695	-238.580595
合計	測角数 = 5	540-00-00		77.587	0.000	0	0.001	-1			倍面積	721.911730
											面積	360.9558650
											地積	360.95

438 [ 街区名 : 833 ]  
 [ 地番 : 833 (4) ]

点名	点名	内角	方向角	辺長	dx	*	dy	*	X	Y	DMD	2A
833-39	833-37		127-51-02						-137466.771	-71445.131		
833-37	833-22	90-00-31	37-51-33	23.306	18.401	0	14.303	0	-137448.370	-71430.828	14.303	263.189503
833-22	833-38	90-00-00	307-51-33	2.682	1.646	0	-2.117	0	-137446.724	-71432.945	26.489	43.600894
833-38	833-39	90-00-00	217-51-33	23.307	-18.401	0	-14.304	0	-137465.125	-71447.249	10.068	-185.261268
833-39	833-37	89-59-29	127-51-02	2.682	-1.646	0	2.118	0	-137466.771	-71445.131	-2.118	3.486228
合計	測角数 = 4	360-00-00		51.977	0.000	0	0.000	0			倍面積	125.015357
											面積	62.5076785
											地積	62.50



<< H.7 高丘・葵 地区 >>

* * 面積計算 (倍横距法) *				* * ワーク名: 833BL-3						
器械点	視準点	夾角	方向角	距離	緯距	経距	X座標	Y座標	倍横距	倍面積
833-31	833-30		218-07-01				-137455.585	-71459.527		
833-30	833-37	89-44-01	127-51-02	18.231	-11.186	14.396	-137466.771	-71445.131	14.396	-161.033656
833-37	833-22	90-00-31	37-51-33	23.306	18.401	14.303	-137448.370	-71430.828	43.095	792.991095
833-22	833-23	90-00-00	307-51-33	18.104	11.111	-14.294	-137437.259	-71445.122	43.104	478.928544
833-23	833-31	90-18-50	218-10-23	22.159	-17.421	-13.695	-137454.680	-71458.817	15.115	-263.318415
833-31	833-30	179-56-38	218-07-01	1.150	-0.905	-0.710	-137455.585	-71459.527	0.710	-0.642550
									倍面積	846.925018
									面積	423.462509

<< H.7 高丘・葵 地区 >>

* * 面積計算 (倍横距法) *				* * ワーク名: 833BL-5						
器械点	視準点	夾角	方向角	距離	緯距	経距	X座標	Y座標	倍横距	倍面積
833-22	833-37		217-51-33				-137466.771	-71445.131		
833-37	833-21	89-59-29	127-51-02	22.396	-13.742	17.684	-137480.513	-71427.447	17.684	-243.013528
833-21	833-6	90-00-56	37-51-58	21.170	16.712	12.994	-137463.801	-71414.453	48.362	808.225744
833-6	833-7	135-06-46	352-58-44	3.011	2.988	-0.368	-137460.813	-71414.821	60.988	182.232144
833-7	833-22	134-52-49	307-51-33	20.274	12.443	-16.007	-137448.370	-71430.828	44.613	555.119559
833-22	833-37	90-00-00	217-51-33	23.306	-18.401	-14.303	-137466.771	-71445.131	14.303	-263.189503
									倍面積	1039.374416
									面積	519.687208

<< H.7 高丘・葵 地区 >>

* * 面積計算 (倍横距法) *					* * ワーク名: 833BL-6					
器械点	視準点	夾角	方向角	距離	緯距	経距	X座標	Y座標	倍横距	倍面積
833-29	833-3		218-15-21				-137467.179	-71468.655		
833-3	833-4	89-37-51	127-53-12	37.173	-22.828	29.338	-137490.007	-71439.317	29.338	-669.727864
833-4	833-5	135-16-14	83-09-26	4.986	0.594	4.950	-137489.413	-71434.367	63.626	37.793844
833-5	833-21	134-42-32	37-51-58	11.273	8.900	6.920	-137480.513	-71427.447	75.496	671.914400
833-21	833-30	89-59-04	307-51-02	40.627	24.928	-32.080	-137455.585	-71459.527	50.336	1254.775808
833-30	833-29	90-15-59	218-07-01	4.519	-3.555	-2.789	-137459.140	-71462.316	15.467	-54.985185
833-29	833-3	180-08-20	218-15-21	10.237	-8.039	-6.339	-137467.179	-71468.655	6.339	-50.959221
									倍面積	1188.811782
									面積	594.405891

<< H.7 高丘・葵 地区 >>

* * 面積計算 (倍横距法) *					* * ワーク名: 833BL-7					
器械点	視準点	夾角	方向角	距離	緯距	経距	X座標	Y座標	倍横距	倍面積
833-28	833-1		217-52-09				-137453.173	-71480.913		
833-1	833-2	135-05-18	172-57-27	5.000	-4.962	0.613	-137458.135	-71480.300	0.613	-3.041706
833-2	833-3	134-52-37	127-50-04	14.744	-9.044	11.645	-137467.179	-71468.655	12.871	-116.405324
833-3	833-29	90-25-17	38-15-21	10.237	8.039	6.339	-137459.140	-71462.316	30.855	248.043345
833-29	833-28	89-36-45	307-52-06	18.343	11.260	-14.481	-137447.880	-71476.797	22.713	255.748380
833-28	833-1	90-00-03	217-52-09	6.705	-5.293	-4.116	-137453.173	-71480.913	4.116	-21.785988
									倍面積	362.558707
									面積	181.2793535

座標面積計算書 (倍横距法)

438 [ 街区名 : 833 ]  
 [ 地番 : 833 (8) ]

点名	点名	内角	方向角	辺長	d x	*	d y	*	X	Y	DMD	2 A
833-40	833-28		217-52-09						-137447.880	-71476.797		
833-28	833-29	89-59-57	127-52-06	18.343	-11.260	0	14.480	1	-137459.140	-71462.316	14.481	-163.056060
833-29	833-41	90-14-55	38-07-01	0.571	0.449	0	0.352	0	-137458.691	-71461.964	29.314	13.161986
833-41	833-40	89-45-05	307-52-06	18.346	11.262	0	-14.483	1	-137447.429	-71476.446	15.184	171.002208
833-40	833-28	90-00-03	217-52-09	0.571	-0.451	0	-0.351	0	-137447.880	-71476.797	0.351	-0.158301
合計	測角数 = 4	360-00-00		37.831	0.000	0	-0.002	2			倍面積	20.949833
											面積	10.4749165
											地積	10.47

438 [ 街区名 : 833 ]  
 [ 地番 : 833 (9) ]

点名	点名	内角	方向角	辺長	d x	*	d y	*	X	Y	DMD	2 A
833-41	833-31		38-07-01						-137454.680	-71458.817		
833-31	833-36	89-45-59	307-53-00	6.626	4.069	0	-5.230	0	-137450.611	-71464.047	-5.230	-21.280870
833-36	833-27	179-54-22	307-47-22	11.742	7.195	0	-9.279	0	-137443.416	-71473.326	-19.739	-142.022105
833-27	833-40	90-04-47	217-52-09	5.083	-4.013	0	-3.120	0	-137447.429	-71476.446	-32.138	128.969794
833-40	833-41	89-59-57	127-52-06	18.346	-11.262	0	14.483	-1	-137458.691	-71461.964	-20.776	233.979312
833-41	833-31	90-14-55	38-07-01	5.098	4.011	0	3.147	0	-137454.680	-71458.817	-3.147	-12.622617
合計	測角数 = 5	540-00-00		46.895	0.000	0	0.001	-1			倍面積	187.023514
											面積	93.5117570
											地積	93.51

座標面積計算書 (倍横距法)

438 [ 街区名 : 833 ]  
 [ 地番 : 833(10-1) ]

点名	点名	内角	方向角	辺長	d x	*	d y	*	X	Y	DMD	2 A
833-45	833-35		37-49-58						-137443.825	-71458.777		
833-35	833-26	89-57-21	307-47-19	11.736	7.191	0	-9.275	0	-137436.634	-71468.052	-9.275	-66.696525
833-26	833-44	90-04-50	217-52-09	7.848	-6.195	0	-4.818	0	-137442.829	-71472.870	-23.368	144.764760
833-44	833-45	89-55-13	127-47-22	11.741	-7.194	-1	9.279	0	-137450.024	-71463.591	-18.907	136.035865
833-45	833-35	90-02-36	37-49-58	7.848	6.198	1	4.814	0	-137443.825	-71458.777	-4.814	-29.841986
合計	測角数 = 4	360-00-00		39.173	0.000	0	0.000	0			倍面積	184.262114
											面積	92.1310570
											地積	92.13

438 [ 街区名 : 833 ]  
 [ 地番 : 833(10-2) ]

点名	点名	内角	方向角	辺長	d x	*	d y	*	X	Y	DMD	2 A
833-44	833-27		217-52-09						-137443.416	-71473.326		
833-27	833-36	89-55-13	127-47-22	11.742	-7.195	0	9.279	0	-137450.611	-71464.047	9.279	-66.762405
833-36	833-45	90-02-36	37-49-58	0.744	0.588	-1	0.456	0	-137450.024	-71463.591	19.014	11.161218
833-45	833-44	89-57-24	307-47-22	11.741	7.194	1	-9.279	0	-137442.829	-71472.870	10.191	73.324245
833-44	833-27	90-04-47	217-52-09	0.744	-0.587	0	-0.457	1	-137443.416	-71473.326	0.456	-0.267672
合計	測角数 = 4	360-00-00		24.971	0.000	0	-0.001	1			倍面積	17.455386
											面積	8.7276930
											地積	8.72

<< H.7 高丘・葵 地区 >>

* * 面積計算 (倍横距法) * *				ワーク名: 833BL-8						
器械点	視準点	夾角	方向角	距離	緯距	経距	X座標	Y座標	倍横距	倍面積
833-27	833-28		217-52-09				-137447.880	-71476.797		
833-28	833-29	89-59-57	127-52-06	18.343	-11.260	14.481	-137459.140	-71462.316	14.481	-163.056060
833-29	833-31	90-14-55	38-07-01	5.669	4.460	3.499	-137454.680	-71458.817	32.461	144.776060
833-31	833-36	89-45-59	307-53-00	6.626	4.069	-5.230	-137450.611	-71464.047	30.730	125.040370
833-36	833-27	179-54-22	307-47-22	11.742	7.195	-9.279	-137443.416	-71473.326	16.221	116.710095
833-27	833-28	90-04-47	217-52-09	5.655	-4.464	-3.471	-137447.880	-71476.797	3.471	-15.494544
									倍面積	207.975921
									面積	103.9879605

<< H.7 高丘・葵 地区 >>

* * 面積計算 (倍横距法) * *				ワーク名: 833BL-10						
器械点	視準点	夾角	方向角	距離	緯距	経距	X座標	Y座標	倍横距	倍面積
833-26	833-27		217-52-09				-137443.416	-71473.326		
833-27	833-36	89-55-13	127-47-22	11.742	-7.195	9.279	-137450.611	-71464.047	9.279	-66.762405
833-36	833-35	90-02-36	37-49-58	8.592	6.786	5.270	-137443.825	-71458.777	23.828	161.606808
833-35	833-26	89-57-21	307-47-19	11.736	7.191	-9.275	-137436.634	-71468.052	19.823	142.547193
833-26	833-27	90-04-50	217-52-09	8.592	-6.782	-5.274	-137443.416	-71473.326	5.274	-35.768268
									倍面積	201.713328
									面積	100.856664

<< H.7 高丘・葵 地区 >>

* * 面積計算 (倍横距法) * *				ワーク名: 833BL-11						
器械点	視準点	夾角	方向角	距離	緯距	経距	X座標	Y座標	倍横距	倍面積
833-25	833-26		217-52-09				-137436.634	-71468.052		
833-26	833-35	89-55-10	127-47-19	11.736	-7.191	9.275	-137443.825	-71458.777	9.275	-66.696525
833-35	833-36	270-02-39	217-49-58	8.592	-6.786	-5.270	-137450.611	-71464.047	13.280	-90.118080
833-36	833-31	90-03-02	127-53-00	6.626	-4.069	5.230	-137454.680	-71458.817	13.240	-53.873560
833-31	833-32	90-17-23	38-10-23	11.102	8.728	6.861	-137445.952	-71451.956	25.331	221.088968
833-32	833-34	89-35-13	307-45-36	17.456	10.689	-13.800	-137435.263	-71465.756	18.392	196.592088
833-34	833-25	226-00-26	353-46-02	1.395	1.387	-0.151	-137433.876	-71465.907	4.441	6.159667
833-25	833-26	44-06-07	217-52-09	3.493	-2.758	-2.145	-137436.634	-71468.052	2.145	-5.915910
									倍面積	207.236648
									面積	103.618324