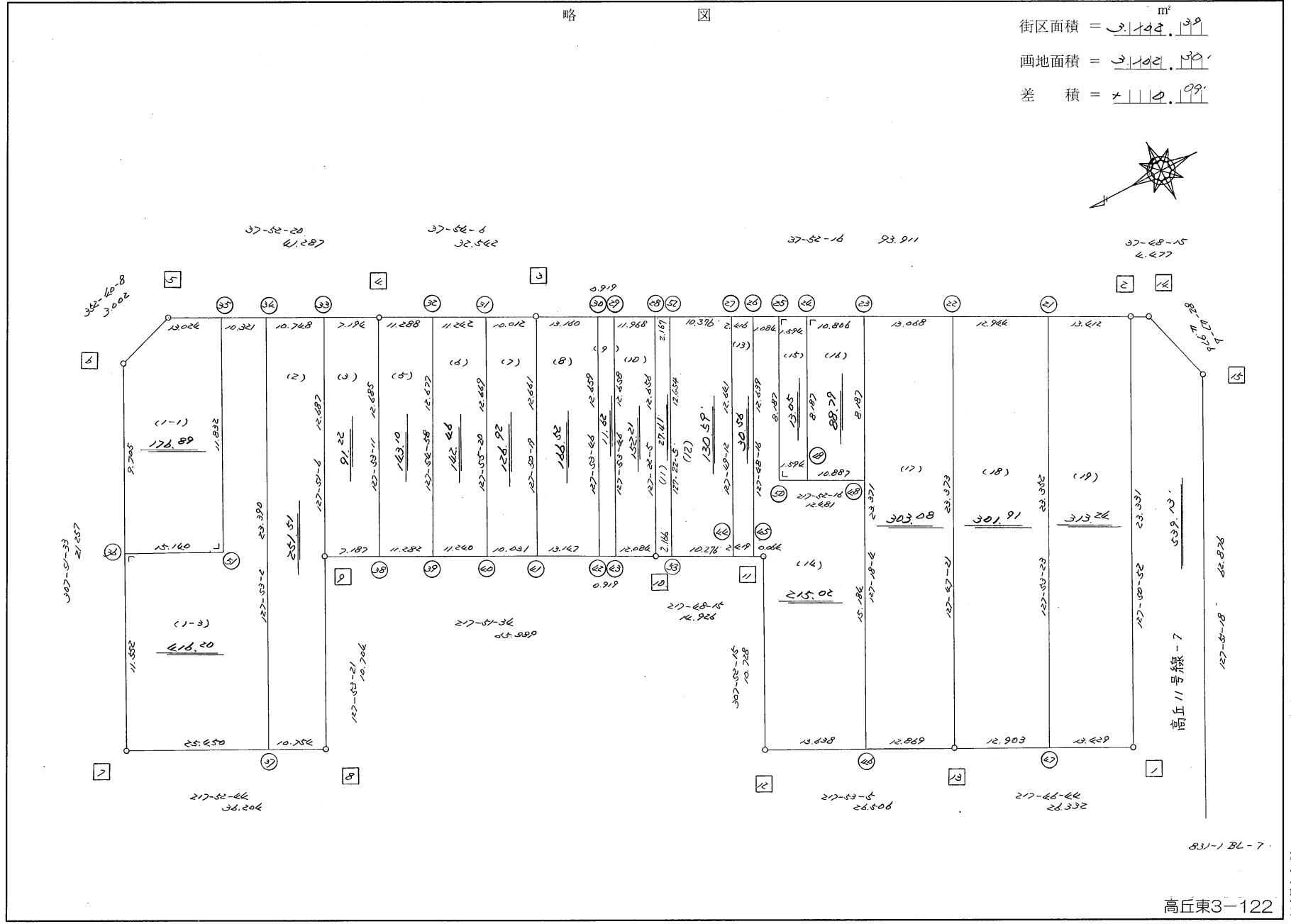
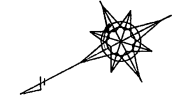


略 図

街区面積 = 3,144.39 m²
 画地面積 = 3,102.50
 差 積 = 41.89



高丘東3-122

不二総合コンサルタント株式会社

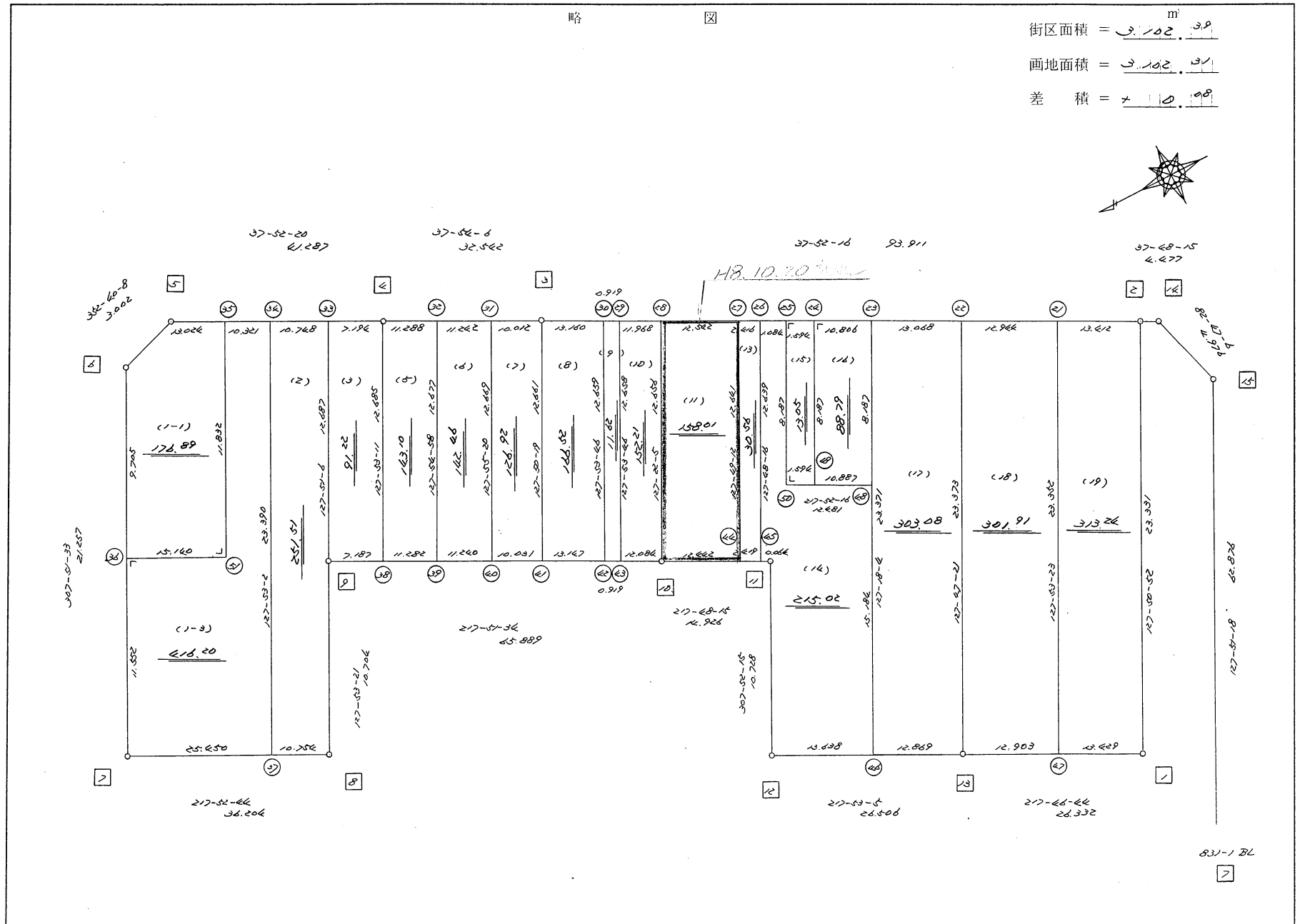
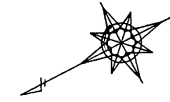
街区点番号 1 ~ 15 筆界点番号 21 ~ 53 画地番号 (1) ~ (19)

略 図

街区面積 = 3,102.39 m²

画地面積 = 3,102.37

差 積 = 0.02



不二綜合工務株式会社

街区点番号 1 ~ 15

筆界点番号 21 ~ 51

画地番号 1-1 ~ 1-9

<< H.7 高丘・葵 地区 >>

※ ※ 面積計算 (倍横距法) ※ ※				ワーク名: 832BL						
器械点	視準点	夾角	方向角	距離	緯距	経距	X座標	Y座標	倍横距	倍面積
832-13	832-1		217-46-44				-137543.194	-71585.579		
832-1	832-2	90-04-08	127-50-52	23.331	-14.315	18.423	-137557.509	-71567.156	18.423	-263.725245
832-2	832-3	90-01-24	37-52-16	93.911	74.133	57.651	-137483.376	-71509.505	94.497	7005.346101
832-3	832-4	180-01-50	37-54-06	32.542	25.678	19.991	-137457.698	-71489.514	172.139	4420.185242
832-4	832-5	179-58-14	37-52-20	41.287	32.591	25.346	-137425.107	-71464.168	217.476	7087.760316
832-5	832-6	134-47-48	352-40-08	3.002	2.977	-0.383	-137422.130	-71464.551	242.439	721.740903
832-6	832-7	135-11-25	307-51-33	21.257	13.046	-16.783	-137409.084	-71481.334	225.273	2938.911558
832-7	832-8	90-01-11	217-52-44	36.204	-28.576	-22.229	-137437.660	-71503.563	186.261	-5322.594336
832-8	832-9	90-00-37	127-53-21	10.704	-6.574	8.448	-137444.234	-71495.115	172.480	-1133.883520
832-9	832-10	269-58-13	217-51-34	65.889	-52.021	-40.438	-137496.255	-71535.553	140.490	-7308.430290
832-10	832-11	179-56-41	217-48-15	14.926	-11.793	-9.149	-137508.048	-71544.702	90.903	-1072.019079
832-11	832-12	270-04-00	307-52-15	10.728	6.586	-8.469	-137501.462	-71553.171	73.285	482.655010
832-12	832-13	90-00-50	217-53-05	26.506	-20.920	-16.277	-137522.382	-71569.448	48.539	-1015.435880
832-13	832-1	179-53-39	217-46-44	26.332	-20.812	-16.131	-137543.194	-71585.579	16.131	-335.718372
									倍面積	6204.792408
									面積	3102.396204

<< H.7 高丘・葵 地区 >>

* * 面積計算 (倍横距法) *					* * ワーク名: 832BL-1-1					
器械点	視準点	夾角	方向角	距離	緯距	経距	X座標	Y座標	倍横距	倍面積
832-36	832-51		217-51-33				-137428.127	-71481.505		
832-51	832-35	90-00-00	127-51-33	11.832	-7.261	9.341	-137435.388	-71472.164	9.341	-67.825001
832-35	832-5	90-00-47	37-52-20	13.024	10.281	7.996	-137425.107	-71464.168	26.678	274.276518
832-5	832-6	134-47-48	352-40-08	3.002	2.977	-0.383	-137422.130	-71464.551	34.291	102.084307
832-6	832-36	135-11-25	307-51-33	9.705	5.956	-7.662	-137416.174	-71472.213	26.246	156.321176
832-36	832-51	90-00-00	217-51-33	15.140	-11.953	-9.292	-137428.127	-71481.505	9.292	-111.067276
									倍面積	353.789724
									面積	176.894862

<< H.7 高丘・葵 地区 >>

* * 面積計算 (倍横距法) *					* * ワーク名: 832BL-1-3					
器械点	視準点	夾角	方向角	距離	緯距	経距	X座標	Y座標	倍横距	倍面積
832-7	832-37		217-52-44				-137429.172	-71496.960		
832-37	832-34	90-00-18	127-53-02	23.390	-14.363	18.461	-137443.535	-71478.499	18.461	-265.155343
832-34	832-35	89-59-18	37-52-20	10.321	8.147	6.335	-137435.388	-71472.164	43.257	352.414779
832-35	832-51	89-59-13	307-51-33	11.832	7.261	-9.341	-137428.127	-71481.505	40.251	292.262511
832-51	832-36	270-00-00	37-51-33	15.140	11.953	9.292	-137416.174	-71472.213	40.202	480.534506
832-36	832-7	90-00-00	307-51-33	11.552	7.090	-9.121	-137409.084	-71481.334	40.373	286.244570
832-7	832-37	90-01-11	217-52-44	25.450	-20.088	-15.626	-137429.172	-71496.960	15.626	-313.895088
									倍面積	832.405935
									面積	416.2029675

<< H.7 高丘・葵 地区 >>

* * 面積計算 (倍横距法) *					* * ワーク名: 832BL-2					
器械点	視準点	夾角	方向角	距離	緯距	経距	X座標	Y座標	倍横距	倍面積
832-37	832-8		217-52-44				-137437.660	-71503.563		
832-8	832-9	90-00-37	127-53-21	10.704	-6.574	8.448	-137444.234	-71495.115	8.448	-55.537152
832-9	832-33	179-57-45	127-51-06	12.687	-7.785	10.018	-137452.019	-71485.097	26.914	-209.525490
832-33	832-34	90-01-14	37-52-20	10.748	8.484	6.598	-137443.535	-71478.499	43.530	369.308520
832-34	832-37	90-00-42	307-53-02	23.390	14.363	-18.461	-137429.172	-71496.960	31.667	454.833121
832-37	832-8	89-59-42	217-52-44	10.754	-8.488	-6.603	-137437.660	-71503.563	6.603	-56.046264
									倍面積	503.032735
									面積	251.5163675

<< H.7 高丘・葵 地区 >>

* * 面積計算 (倍横距法) *					* * ワーク名: 832BL-3					
器械点	視準点	夾角	方向角	距離	緯距	経距	X座標	Y座標	倍横距	倍面積
832-9	832-38		217-51-34				-137449.908	-71499.526		
832-38	832-4	90-01-37	127-53-11	12.685	-7.790	10.012	-137457.698	-71489.514	10.012	-77.993480
832-4	832-33	89-59-09	37-52-20	7.194	5.679	4.417	-137452.019	-71485.097	24.441	138.800439
832-33	832-9	89-58-46	307-51-06	12.687	7.785	-10.018	-137444.234	-71495.115	18.840	146.669400
832-9	832-38	90-00-28	217-51-34	7.187	-5.674	-4.411	-137449.908	-71499.526	4.411	-25.028014
									倍面積	182.448345
									面積	91.2241725

<< H.7 高丘・葵 地区 >>

* * 面積計算 (倍横距法) *					* * ワーク名: 832BL-5					
器械点	視準点	夾角	方向角	距離	緯距	経距	X座標	Y座標	倍横距	倍面積
832-38	832-39		217-51-34				-137458.815	-71506.449		
832-39	832-32	90-03-24	127-54-58	12.677	-7.790	10.001	-137466.605	-71496.448	10.001	-77.907790
832-32	832-4	89-59-08	37-54-06	11.288	8.907	6.934	-137457.698	-71489.514	26.936	239.918952
832-4	832-38	89-59-05	307-53-11	12.685	7.790	-10.012	-137449.908	-71499.526	23.858	185.853820
832-38	832-39	89-58-23	217-51-34	11.282	-8.907	-6.923	-137458.815	-71506.449	6.923	-61.663161
									倍面積	286.201821
									面積	143.1009105

<< H.7 高丘・葵 地区 >>

* * 面積計算 (倍横距法) *					* * ワーク名: 832BL-6					
器械点	視準点	夾角	方向角	距離	緯距	経距	X座標	Y座標	倍横距	倍面積
832-39	832-40		217-51-34				-137467.690	-71513.348		
832-40	832-31	90-03-46	127-55-20	12.669	-7.786	9.994	-137475.476	-71503.354	9.994	-77.813284
832-31	832-32	89-58-46	37-54-06	11.242	8.871	6.906	-137466.605	-71496.448	26.894	238.576674
832-32	832-39	90-00-52	307-54-58	12.677	7.790	-10.001	-137458.815	-71506.449	23.799	185.394210
832-39	832-40	89-56-36	217-51-34	11.240	-8.875	-6.899	-137467.690	-71513.348	6.899	-61.228625
									倍面積	284.928975
									面積	142.4644875

<< H.7 高丘・葵 地区 >>

* * 面積計算 (倍横距法) *					* * ワーク名: 832BL-7					
器械点	視準点	夾角	方向角	距離	緯距	経距	X座標	Y座標	倍横距	倍面積
832-40	832-41		217-51-34				-137475.609	-71519.504		
832-41	832-3	89-58-45	127-50-19	12.661	-7.767	9.999	-137483.376	-71509.505	9.999	-77.662233
832-3	832-31	90-03-47	37-54-06	10.012	7.900	6.151	-137475.476	-71503.354	26.149	206.577100
832-31	832-40	90-01-14	307-55-20	12.669	7.786	-9.994	-137467.690	-71513.348	22.306	173.674516
832-40	832-41	89-56-14	217-51-34	10.031	-7.919	-6.156	-137475.609	-71519.504	6.156	-48.749364
									倍面積	253.840019
									面積	126.9200095

<< H.7 高丘・葵 地区 >>

* * 面積計算 (倍横距法) *					* * ワーク名: 832BL-8					
器械点	視準点	夾角	方向角	距離	緯距	経距	X座標	Y座標	倍横距	倍面積
832-41	832-42		217-51-34				-137485.989	-71527.573		
832-42	832-30	90-02-12	127-53-46	12.659	-7.775	9.989	-137493.764	-71517.584	9.989	-77.664475
832-30	832-3	89-58-30	37-52-16	13.160	10.388	8.079	-137483.376	-71509.505	28.057	291.456116
832-3	832-41	89-58-03	307-50-19	12.661	7.767	-9.999	-137475.609	-71519.504	26.137	203.006079
832-41	832-42	90-01-15	217-51-34	13.147	-10.380	-8.069	-137485.989	-71527.573	8.069	-83.756220
									倍面積	333.041500
									面積	166.520750

<< H.7 高丘・葵 地区 >>

* * 面積計算 (倍横距法) *					* * ワーク名: 832BL-9					
器械点	視準点	夾角	方向角	距離	緯距	経距	X座標	Y座標	倍横距	倍面積
832-42	832-43		217-51-34				-137486.714	-71528.137		
832-43	832-29	90-02-12	127-53-46	12.658	-7.775	9.989	-137494.489	-71518.148	9.989	-77.664475
832-29	832-30	89-58-30	37-52-16	0.919	0.725	0.564	-137493.764	-71517.584	20.542	14.892950
832-30	832-42	90-01-30	307-53-46	12.659	7.775	-9.989	-137485.989	-71527.573	11.117	86.434675
832-42	832-43	89-57-48	217-51-34	0.919	-0.725	-0.564	-137486.714	-71528.137	0.564	-0.408900
									倍面積	23.254250
									面積	11.627125

<< H.7 高丘・葵 地区 >>

* * 面積計算 (倍横距法) *					* * ワーク名: 832BL-10					
器械点	視準点	夾角	方向角	距離	緯距	経距	X座標	Y座標	倍横距	倍面積
832-43	832-10		217-51-34				-137496.255	-71535.553		
832-10	832-28	89-30-31	127-22-05	12.656	-7.682	10.059	-137503.937	-71525.494	10.059	-77.273238
832-28	832-29	90-30-11	37-52-16	11.968	9.448	7.346	-137494.489	-71518.148	27.464	259.479872
832-29	832-43	90-01-30	307-53-46	12.658	7.775	-9.989	-137486.714	-71528.137	24.821	102.083275
832-43	832-10	89-57-48	217-51-34	12.084	-9.541	-7.416	-137496.255	-71535.553	7.416	-70.756056
									倍面積	304.433853
									面積	152.2169265

座標面積計算書 (倍横距法)

437 [街区名 : 832]
 [地番 : 832(11)]

点名	点名	内角	方向角	辺長	d x	*	d y	*	X	Y	DMD	2 A
832-52	832-28		37-52-16						-137503.937	-71525.494		
832-28	832-10	89-29-49	307-22-05	12.656	7.681	1	-10.058	-1	-137496.255	-71535.553	-10.059	-77.273238
832-10	832-53	90-26-10	217-48-15	2.166	-1.711	-1	-1.328	0	-137497.967	-71536.881	-21.446	36.715552
832-53	832-52	89-33-50	127-22-05	12.654	-7.680	0	10.057	0	-137505.647	-71526.824	-12.717	97.666560
832-52	832-28	90-30-11	37-52-16	2.167	1.711	-1	1.330	0	-137503.937	-71525.494	-1.330	-2.274300
合計	測角数 = 4	360-00-00		29.643	0.001	-1	0.001	-1			倍面積	54.834574
											面積	27.4172870
											地積	27.41

437 [街区名 : 832]
 [地番 : 832(12)]

点名	点名	内角	方向角	辺長	d x	*	d y	*	X	Y	DMD	2 A
832-53	832-44		217-48-15						-137506.086	-71543.180		
832-44	832-27	90-00-57	127-49-12	12.641	-7.751	0	9.986	0	-137513.837	-71533.194	9.986	-77.401486
832-27	832-52	90-03-04	37-52-16	10.376	8.191	-1	6.370	0	-137505.647	-71526.824	26.342	215.740980
832-52	832-53	89-29-49	307-22-05	12.654	7.680	0	-10.057	0	-137497.967	-71536.881	22.655	173.990400
832-53	832-44	90-26-10	217-48-15	10.276	-8.119	0	-6.299	0	-137506.086	-71543.180	6.299	-51.141581
合計	測角数 = 4	360-00-00		45.947	0.001	-1	0.000	0			倍面積	261.188313
											面積	130.5941565
											地積	130.59

<< H.7 高丘・葵 地区 >>

* * 面積計算 (倍横距法) * *					ワーク名: 832BL-11					
器械点	視準点	夾角	方向角	距離	緯距	経距	X座標	Y座標	倍横距	倍面積
832-10	832-44		217-48-15				-137506.086	-71543.180		
832-44	832-27	90-00-57	127-49-12	12.641	-7.751	9.986	-137513.837	-71533.194	9.986	-77.401486
832-27	832-28	90-03-04	37-52-16	12.542	9.900	7.700	-137503.937	-71525.494	27.672	273.952800
832-28	832-10	89-29-49	307-22-05	12.656	7.682	-10.059	-137496.255	-71535.553	25.313	194.454466
832-10	832-44	90-26-10	217-48-15	12.442	-9.831	-7.627	-137506.086	-71543.180	7.627	-74.981037
									倍面積	316.024743
									面積	158.0123715

<< H.7 高丘・葵 地区 >>

* * 面積計算 (倍横距法) * *					ワーク名: 832BL-13					
器械点	視準点	夾角	方向角	距離	緯距	経距	X座標	Y座標	倍横距	倍面積
832-44	832-45		217-48-15				-137507.997	-71544.663		
832-45	832-26	90-00-01	127-48-16	12.639	-7.748	9.986	-137515.745	-71534.677	9.986	-77.371528
832-26	832-27	90-04-00	37-52-16	2.416	1.908	1.483	-137513.837	-71533.194	21.455	40.936140
832-27	832-44	89-56-56	307-49-12	12.641	7.751	-9.986	-137506.086	-71543.180	12.952	100.390952
832-44	832-45	89-59-03	217-48-15	2.419	-1.911	-1.483	-137507.997	-71544.663	1.483	-2.834013
									倍面積	61.121551
									面積	30.5607755

<< H.7 高丘・葵 地区 >>

* * 面積計算 (倍横距法) *					* * ワーク名: 832BL-14					
器械点	視準点	夾角	方向角	距離	緯距	経距	X座標	Y座標	倍横距	倍面積
832-12	832-46		217-53-05				-137512.225	-71561.546		
832-46	832-48	89-24-59	127-18-04	15.184	-9.202	12.079	-137521.427	-71549.467	12.079	-111.150958
832-48	832-50	90-34-12	37-52-16	12.481	9.853	7.662	-137511.574	-71541.805	31.820	313.522460
832-50	832-25	270-00-00	127-52-16	8.187	-5.026	6.463	-137516.600	-71535.342	45.945	-230.919570
832-25	832-26	90-00-00	37-52-16	1.084	0.855	0.665	-137515.745	-71534.677	53.073	45.377415
832-26	832-45	89-56-00	307-48-16	12.639	7.748	-9.986	-137507.997	-71544.663	43.752	338.990496
832-45	832-11	90-00-00	217-48-16	0.064	-0.051	-0.039	-137508.048	-71544.702	33.727	-1.720077
832-11	832-12	270-03-59	307-52-15	10.728	6.586	-8.469	-137501.462	-71553.171	25.219	166.092334
832-12	832-46	90-00-50	217-53-05	13.638	-10.763	-8.375	-137512.225	-71561.546	8.375	-90.140125
									倍面積	430.051975
									面積	215.0259875

<< H.7 高丘・葵 地区 >>

* * 面積計算 (倍横距法) *					* * ワーク名: 832BL-15					
器械点	視準点	夾角	方向角	距離	緯距	経距	X座標	Y座標	倍横距	倍面積
832-50	832-49		217-52-16				-137512.833	-71542.784		
832-49	832-24	90-00-00	127-52-16	8.187	-5.026	6.463	-137517.859	-71536.321	6.463	-32.483038
832-24	832-25	90-00-00	37-52-16	1.594	1.259	0.979	-137516.600	-71535.342	13.905	17.506395
832-25	832-50	90-00-00	307-52-16	8.187	5.026	-6.463	-137511.574	-71541.805	8.421	42.323946
832-50	832-49	90-00-00	217-52-16	1.594	-1.259	-0.979	-137512.833	-71542.784	0.979	-1.232561
									倍面積	26.114742
									面積	13.057371

<< H.7 高丘・葵 地区 >>

* * 面積計算 (倍横距法) *					* * ワーク名: 832BL-16					
器械点	視準点	夾角	方向角	距離	緯距	経距	X座標	Y座標	倍横距	倍面積
832-49	832-48		217-52-16				-137521.427	-71549.467		
832-48	832-23	89-25-48	127-18-04	8.187	-4.962	6.512	-137526.389	-71542.955	6.512	-32.312544
832-23	832-24	90-34-12	37-52-16	10.806	8.530	6.634	-137517.859	-71536.321	19.658	167.682740
832-24	832-49	90-00-00	307-52-16	8.187	5.026	-6.463	-137512.833	-71542.784	19.829	99.660554
832-49	832-48	90-00-00	217-52-16	10.887	-8.594	-6.683	-137521.427	-71549.467	6.683	-57.433702
									倍面積	177.597048
									面積	88.798524

<< H.7 高丘・葵 地区 >>

* * 面積計算 (倍横距法) *					* * ワーク名: 832BL-17					
器械点	視準点	夾角	方向角	距離	緯距	経距	X座標	Y座標	倍横距	倍面積
832-46	832-13		217-53-05				-137522.382	-71569.448		
832-13	832-22	89-54-16	127-47-21	23.373	-14.322	18.471	-137536.704	-71550.977	18.471	-264.541662
832-22	832-23	90-04-55	37-52-16	13.068	10.315	8.022	-137526.389	-71542.955	44.964	463.803660
832-23	832-46	89-25-48	307-18-04	23.371	14.164	-18.591	-137512.225	-71561.546	34.395	487.170780
832-46	832-13	90-35-01	217-53-05	12.869	-10.157	-7.902	-137522.382	-71569.448	7.902	-80.260614
									倍面積	606.172164
									面積	303.086082

<< H.7 高丘・葵 地区 >>

* * 面積計算 (倍横距法)				* * ワーク名: 832BL-18						
器械点	視準点	夾角	方向角	距離	緯距	経距	X座標	Y座標	倍横距	倍面積
832-13	832-47		217-46-45				-137532.580	-71577.352		
832-47	832-21	90-06-38	127-53-23	23.352	-14.342	18.429	-137546.922	-71558.923	18.429	-264.308718
832-21	832-22	89-58-53	37-52-16	12.944	10.218	7.946	-137536.704	-71550.977	44.804	457.807272
832-22	832-13	89-55-05	307-47-21	23.373	14.322	-18.471	-137522.382	-71569.448	34.279	490.943838
832-13	832-47	89-59-24	217-46-45	12.903	-10.198	-7.904	-137532.580	-71577.352	7.904	-80.604992
									倍面積	603.837400
									面積	301.918700

<< H.7 高丘・葵 地区 >>

* * 面積計算 (倍横距法)				* * ワーク名: 832BL-19						
器械点	視準点	夾角	方向角	距離	緯距	経距	X座標	Y座標	倍横距	倍面積
832-47	832-1		217-46-44				-137543.194	-71585.579		
832-1	832-2	90-04-08	127-50-52	23.331	-14.315	18.423	-137557.509	-71567.156	18.423	-263.725245
832-2	832-21	90-01-24	37-52-16	13.412	10.587	8.233	-137546.922	-71558.923	45.079	477.251373
832-21	832-47	90-01-07	307-53-23	23.352	14.342	-18.429	-137532.580	-71577.352	34.883	500.291986
832-47	832-1	89-53-21	217-46-44	13.429	-10.614	-8.227	-137543.194	-71585.579	8.227	-87.321378
									倍面積	626.496736
									面積	313.248368