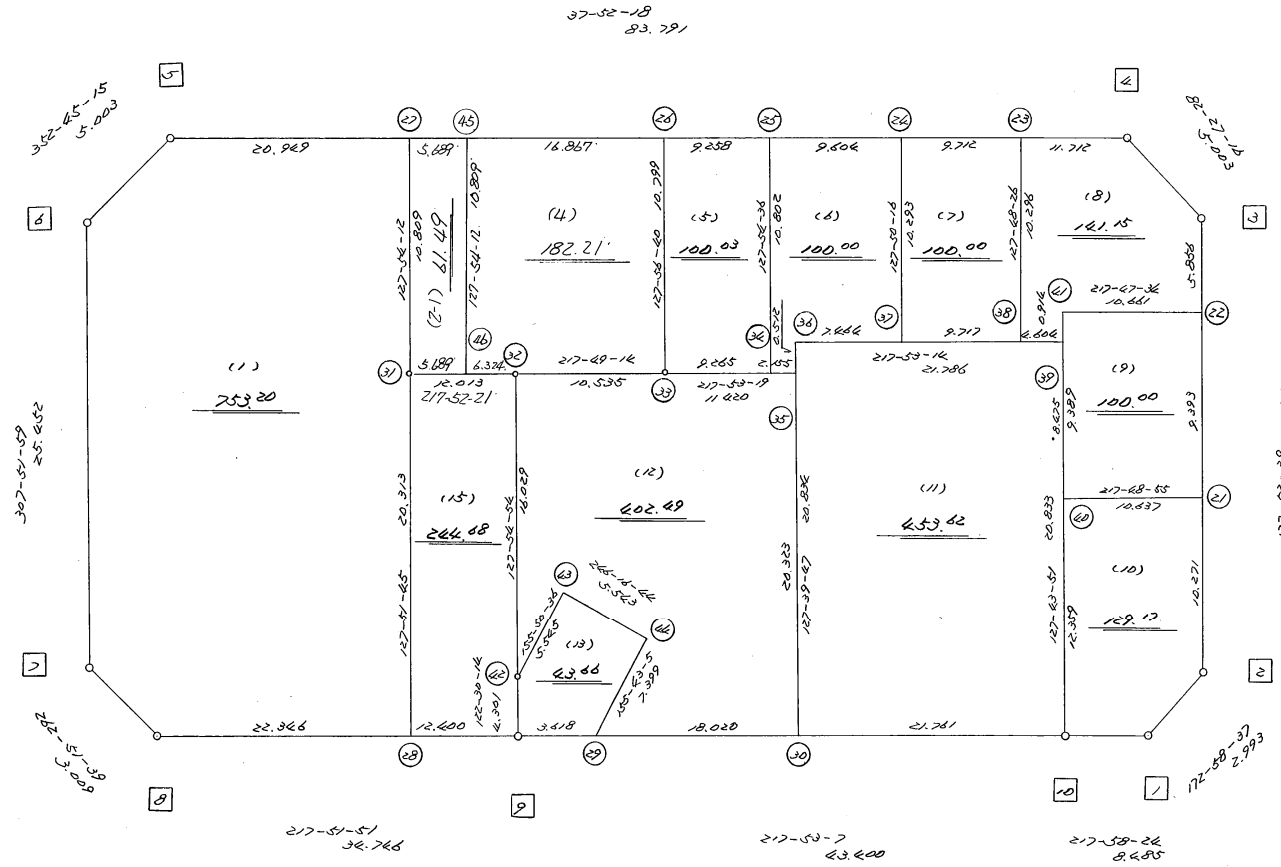
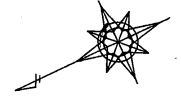


略 図

街区面積 = 2,811.77 m²
 画地面積 = 2,811.79 m²
 差 積 = 210.07 m²

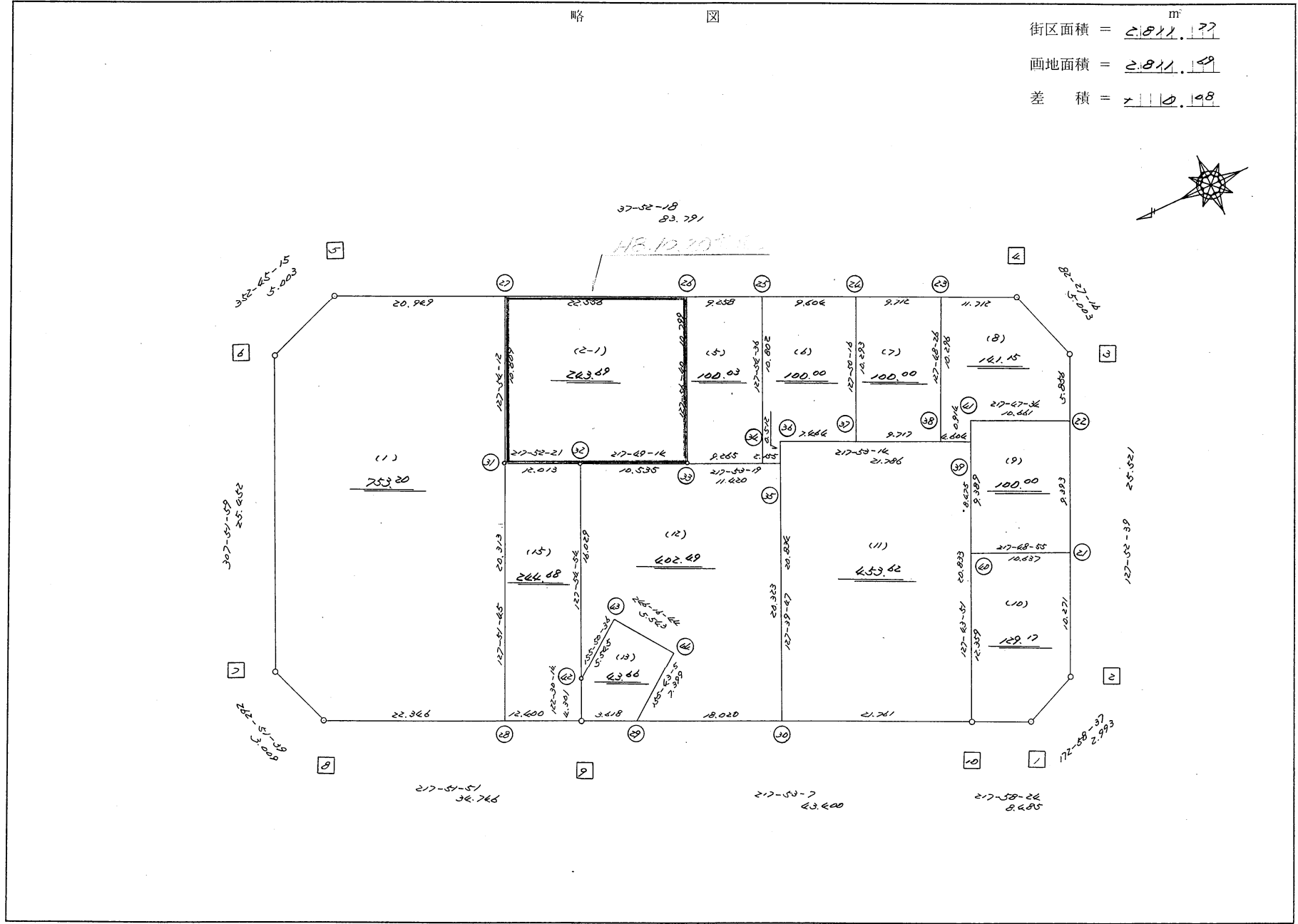
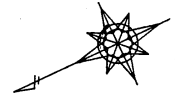


高丘東3-120

街区点番号 1 ~ 10 筆界点番号 21 ~ 46 画地番号 (1) ~ (15)

略 図

街区面積 = 2,811.77 m²
 画地面積 = 2,811.09
 差 積 = 0.68



才二館三三七儿S二卜核式会社

街区点番号 1 ~ 10 筆界点番号 21 ~ 41 画地番号 1 ~ 15

<< H.7 高丘・葵 地区 >>

* * 面積計算 (倍横距法) *				* * ワーク名: 831-2BL						
器械点	視準点	夾角	方向角	距離	緯距	経距	X座標	Y座標	倍横距	倍面積
831-2-10	831-2-1		217-58-24				-137493.396	-71604.089		
831-2-1	831-2-2	135-00-13	172-58-37	2.993	-2.971	0.366	-137496.367	-71603.723	0.366	-1.087386
831-2-2	831-2-3	134-54-02	127-52-39	25.521	-15.669	20.144	-137512.036	-71583.579	20.876	-327.106044
831-2-3	831-2-4	134-34-37	82-27-16	5.003	0.657	4.960	-137511.379	-71578.619	45.980	30.208860
831-2-4	831-2-5	135-25-02	37-52-18	83.791	66.144	51.439	-137445.235	-71527.180	102.379	6771.756576
831-2-5	831-2-6	134-52-57	352-45-15	5.003	4.963	-0.631	-137440.272	-71527.811	153.187	760.267081
831-2-6	831-2-7	135-06-44	307-51-59	25.452	15.623	-20.093	-137424.649	-71547.904	132.463	2069.469449
831-2-7	831-2-8	134-59-40	262-51-39	3.009	-0.374	-2.986	-137425.023	-71550.890	109.384	-40.909616
831-2-8	831-2-9	135-00-12	217-51-51	34.746	-27.431	-21.327	-137452.454	-71572.217	85.071	-2333.582601
831-2-9	831-2-10	180-01-16	217-53-07	43.400	-34.253	-26.651	-137486.707	-71598.868	37.093	-1270.546529
831-2-10	831-2-1	180-05-17	217-58-24	8.485	-6.689	-5.221	-137493.396	-71604.089	5.221	-34.923269
									倍面積	5623.546521
									面積	2811.7732605

<< H.7 高丘・葵 地区 >>

* * 面積計算 (倍横距法) *				* * ワーク名: 831-2BL-1 *						
器械点	視準点	夾角	方向角	距離	緯距	経距	X座標	Y座標	倍横距	倍面積
831-2-8	831-2-28		217-51-51				-137442.665	-71564.606		
831-2-28	831-2-31	89-59-54	127-51-45	20.313	-12.467	16.037	-137455.132	-71548.569	16.037	-199.933279
831-2-31	831-2-27	180-02-27	127-54-12	10.809	-6.640	8.528	-137461.772	-71540.041	40.602	-269.597280
831-2-27	831-2-5	89-58-06	37-52-18	20.949	16.537	12.861	-137445.235	-71527.180	61.991	1025.145167
831-2-5	831-2-6	134-52-57	352-45-15	5.003	4.963	-0.631	-137440.272	-71527.811	74.221	368.358823
831-2-6	831-2-7	135-06-44	307-51-59	25.452	15.623	-20.093	-137424.649	-71547.904	53.497	835.783631
831-2-7	831-2-8	134-59-40	262-51-39	3.009	-0.374	-2.986	-137425.023	-71550.890	30.418	-11.376332
831-2-8	831-2-28	135-00-12	217-51-51	22.346	-17.642	-13.716	-137442.665	-71564.606	13.716	-241.977672
									倍面積	1506.403058
									面積	753.201529

<< H.7 高丘・葵 地区 >>

* * 面積計算 (倍横距法) *				* * ワーク名: 831-2BL-2-1 *						
器械点	視準点	夾角	方向角	距離	緯距	経距	X座標	Y座標	倍横距	倍面積
831-2-32	831-2-33		217-49-14				-137472.937	-71562.404		
831-2-33	831-2-26	90-07-26	127-56-40	10.799	-6.640	8.516	-137479.577	-71553.888	8.516	-56.546240
831-2-26	831-2-27	89-55-38	37-52-18	22.556	17.805	13.847	-137461.772	-71540.041	30.879	549.800595
831-2-27	831-2-31	90-01-54	307-54-12	10.809	6.640	-8.528	-137455.132	-71548.569	36.198	240.354720
831-2-31	831-2-32	89-58-09	217-52-21	12.013	-9.483	-7.375	-137464.615	-71555.944	20.295	-192.457485
831-2-32	831-2-33	179-56-53	217-49-14	10.535	-8.322	-6.460	-137472.937	-71562.404	6.460	-53.760120
									倍面積	487.391470
									面積	243.695735

座標面積計算書 (倍横距法)

435 [街区名 : 831-2]
 [地番 : 831-2(2-1)]

点名	点名	内角	方向角	辺長	d x	*	d y	*	X	Y	DMD	2 A
831-2-45	831-2-27✓		37-52-18						-137461.772	-71540.041		
831-2-27	831-2-31✓	90-01-54	307-54-12	10.809✓	6.640	0	-8.529	1	-137455.132	-71548.569	-8.528	-56.625920
831-2-31	831-2-46✓	89-58-09	217-52-21	5.689✓	-4.491	0	-3.493	0	-137459.623	-71552.062	-20.549	92.285559
831-2-46	831-2-45✓	90-01-51	127-54-12	10.809✓	-6.640	0	8.529	0	-137466.263	-71543.533	-15.513	103.006320
831-2-45	831-2-27✓	89-58-06	37-52-18	5.689✓	4.491	0	3.492	0	-137461.772	-71540.041	-3.492	-15.682572
合計	測角数 = 4	360-00-00		32.996	0.000	0	-0.001	1			倍面積	122.983387
											面積	61.4916935
											地積	61.49 ✓

座標面積計算書 (倍横距法)

435 [街区名 : 831-2]
 [地番 : 831-2(4)]

点名	点名	内角	方向角	辺長	dx	*	dy	*	X	Y	DMD	2A
831-2-46	831-2-32		217-52-21						-137464.615	-71555.944		
831-2-32	831-2-33	179-56-53	217-49-14	10.535	-8.322	0	-6.460	0	-137472.937	-71562.404	-6.460	53.760120
831-2-33	831-2-26	90-07-26	127-56-40	10.799	-6.640	0	8.516	0	-137479.577	-71553.888	-4.404	29.242560
831-2-26	831-2-45	89-55-38	37-52-18	16.867	13.315	-1	10.355	0	-137466.263	-71543.533	14.467	192.613638
831-2-45	831-2-46	90-01-54	307-54-12	10.809	6.640	0	-8.529	0	-137459.623	-71552.062	16.293	108.185520
831-2-46	831-2-32	89-58-09	217-52-21	6.324	-4.992	0	-3.882	0	-137464.615	-71555.944	3.882	-19.378944
合計	測角数 = 5	540-00-00		55.334	0.001	-1	0.000	0			倍面積	364.422894
											面積	182.2114470
											地積	182.21

<< H.7 高丘・葵 地区 >>

* * 面積計算 (倍横距法) *					* * ワーク名: 831-2BL-5					
器械点	視準点	夾角	方向角	距離	緯距	経距	X座標	Y座標	倍横距	倍面積
831-2-33	831-2-34		217-53-19				-137480.249	-71568.094		
831-2-34	831-2-25	90-01-17	127-54-36	10.802	-6.637	8.523	-137486.886	-71559.571	8.523	-56.567151
831-2-25	831-2-26	89-57-42	37-52-18	9.258	7.309	5.683	-137479.577	-71553.888	22.729	166.126261
831-2-26	831-2-33	90-04-22	307-56-40	10.799	6.640	-8.516	-137472.937	-71562.404	19.896	132.109440
831-2-33	831-2-34	89-56-39	217-53-19	9.265	-7.312	-5.690	-137480.249	-71568.094	5.690	-41.605280
									倍面積	200.063270
									面積	100.031635

<< H.7 高丘・葵 地区 >>

* * 面積計算 (倍横距法) *					* * ワーク名: 831-2BL-6					
器械点	視準点	夾角	方向角	距離	緯距	経距	X座標	Y座標	倍横距	倍面積
831-2-36	831-2-37		217-53-14				-137488.153	-71573.596		
831-2-37	831-2-24	89-57-02	127-50-16	10.293	-6.314	8.129	-137494.467	-71565.467	8.129	-51.326506
831-2-24	831-2-25	90-02-02	37-52-18	9.604	7.581	5.896	-137486.886	-71559.571	22.154	167.949474
831-2-25	831-2-34	90-02-18	307-54-36	10.802	6.637	-8.523	-137480.249	-71568.094	19.527	129.600699
831-2-34	831-2-35	89-58-43	217-53-19	2.155	-1.700	-1.323	-137481.949	-71569.417	9.681	-16.457700
831-2-35	831-2-36	89-46-28	127-39-47	0.512	-0.313	0.405	-137482.262	-71569.012	8.763	-2.742819
831-2-36	831-2-37	270-13-27	217-53-14	7.464	-5.891	-4.584	-137488.153	-71573.596	4.584	-27.004344
									倍面積	200.018804
									面積	100.009402

<< H.7 高丘・葵 地区 >>

* * 面積計算 (倍横距法) *					ワーク名: 831-2BL-7					
器械点	視準点	夾角	方向角	距離	緯距	経距	X座標	Y座標	倍横距	倍面積
831-2-37	831-2-38		217-53-14				-137495.822	-71579.563		
831-2-38	831-2-23	89-55-12	127-48-26	10.296	-6.312	8.134	-137502.134	-71571.429	8.134	-51.341808
831-2-23	831-2-24	90-03-52	37-52-18	9.712	7.667	5.962	-137494.467	-71565.467	22.230	170.437410
831-2-24	831-2-37	89-57-58	307-50-16	10.293	6.314	-8.129	-137488.153	-71573.596	20.063	126.677782
831-2-37	831-2-38	90-02-58	217-53-14	9.717	-7.669	-5.967	-137495.822	-71579.563	5.967	-45.760923
									倍面積	200.012461
									面積	100.0062305

<< H.7 高丘・葵 地区 >>

* * 面積計算 (倍横距法) *					ワーク名: 831-2BL-8					
器械点	視準点	夾角	方向角	距離	緯距	経距	X座標	Y座標	倍横距	倍面積
831-2-41	831-2-22		217-47-34				-137508.440	-71588.202		
831-2-22	831-2-3	90-05-05	127-52-39	5.856	-3.596	4.623	-137512.036	-71583.579	4.623	-16.624308
831-2-3	831-2-4	134-34-37	82-27-16	5.003	0.657	4.960	-137511.379	-71578.619	14.206	9.333342
831-2-4	831-2-23	135-25-02	37-52-18	11.712	0.245	7.100	-137502.134	-71571.429	26.356	243.661220
831-2-23	831-2-38	89-56-08	307-48-26	10.296	6.312	-8.134	-137495.822	-71579.563	25.412	160.400544
831-2-38	831-2-39	90-04-48	217-53-14	4.604	-3.634	-2.828	-137499.456	-71582.391	14.450	-52.511300
831-2-39	831-2-41	89-50-37	127-43-51	0.914	-0.559	0.723	-137500.015	-71581.668	12.345	-6.900855
831-2-41	831-2-22	270-03-43	217-47-34	10.661	-8.425	-6.534	-137508.440	-71588.202	6.534	-55.048950
									倍面積	282.309693
									面積	141.1548465

<< H.7 高丘・葵 地区 >>

* * 面積計算 (倍横距法) *					* * ワーク名: 831-2BL-9					
器械点	視準点	夾角	方向角	距離	緯距	経距	X座標	Y座標	倍横距	倍面積
831-2-40	831-2-21		217-48-55				-137502.673	-71595.616		
831-2-21	831-2-22	90-03-44	127-52-39	9.393	-5.767	7.414	-137508.440	-71588.202	7.414	-42.756538
831-2-22	831-2-41	89-54-55	37-47-34	10.661	8.425	6.534	-137500.015	-71581.668	21.362	179.974850
831-2-41	831-2-40	89-56-17	307-43-51	9.389	5.745	-7.426	-137494.270	-71589.094	20.470	117.600150
831-2-40	831-2-21	90-05-04	217-48-55	10.637	-8.403	-6.522	-137502.673	-71595.616	6.522	-54.804366
									倍面積	200.014096
									面積	100.007048

<< H.7 高丘・葵 地区 >>

* * 面積計算 (倍横距法) *					* * ワーク名: 831-2BL-10					
器械点	視準点	夾角	方向角	距離	緯距	経距	X座標	Y座標	倍横距	倍面積
831-2-10	831-2-1		217-58-24				-137493.396	-71604.089		
831-2-1	831-2-2	135-00-13	172-58-37	2.993	-2.971	0.366	-137496.367	-71603.723	0.366	-1.087386
831-2-2	831-2-21	134-54-02	127-52-39	10.271	-6.306	8.107	-137502.673	-71595.616	8.839	-55.738734
831-2-21	831-2-40	89-56-16	37-48-55	10.637	8.403	6.522	-137494.270	-71589.094	23.468	197.201604
831-2-40	831-2-10	89-54-56	307-43-51	12.359	7.563	-9.774	-137486.707	-71598.868	20.216	152.893608
831-2-10	831-2-1	90-14-33	217-58-24	8.485	-6.689	-5.221	-137493.396	-71604.089	5.221	-34.923269
									倍面積	258.345823
									面積	129.1729115

<< H.7 高丘・葵 地区 >>

* * 面積計算 (倍横距法) *					* * ワーク名: 831-2BL-11					
器械点	視準点	夾角	方向角	距離	緯距	経距	X座標	Y座標	倍横距	倍面積
831-2-30	831-2-10		217-53-07				-137486.707	-71598.868		
831-2-10	831-2-39	89-50-44	127-43-51	20.833	-12.749	16.477	-137499.456	-71582.391	16.477	-210.065273
831-2-39	831-2-36	90-09-23	37-53-14	21.786	17.194	13.379	-137482.262	-71569.012	46.333	796.649602
831-2-36	831-2-30	89-46-33	307-39-47	20.834	12.730	-16.493	-137469.532	-71585.505	43.219	550.177870
831-2-30	831-2-10	90-13-20	217-53-07	21.761	-17.175	-13.363	-137486.707	-71598.868	13.363	-229.509525
									倍面積	907.252674
									面積	453.626337

<< H.7 高丘・葵 地区 >>

* * 面積計算 (倍横距法) *					* * ワーク名: 831-2BL-12					
器械点	視準点	夾角	方向角	距離	緯距	経距	X座標	Y座標	倍横距	倍面積
831-2-29	831-2-30		217-53-07				-137469.532	-71585.505		
831-2-30	831-2-35	89-46-40	127-39-47	20.323	-12.417	16.088	-137481.949	-71569.417	16.088	-199.764696
831-2-35	831-2-33	90-13-32	37-53-19	11.420	9.012	7.013	-137472.937	-71562.404	39.189	353.171268
831-2-33	831-2-32	179-55-55	37-40-14	10.535	8.322	6.460	-137464.615	-71555.944	52.662	438.253164
831-2-32	831-2-42	90-05-40	307-54-54	16.029	9.850	-12.646	-137454.765	-71568.590	46.476	457.788600
831-2-42	831-2-43	27-55-42	155-50-36	5.545	-5.059	2.269	-137459.824	-71566.321	36.099	-182.624841
831-2-43	831-2-44	270-26-08	246-16-44	5.543	-2.230	-5.075	-137462.054	-71571.396	33.293	-74.243390
831-2-44	831-2-29	269-26-21	335-43-05	7.399	6.745	-3.043	-137455.309	-71574.439	25.175	169.805375
831-2-29	831-2-30	62-10-02	217-53-07	18.020	-14.223	-11.066	-137469.532	-71585.505	11.066	-157.391718
									倍面積	804.993762
									面積	402.496881

<< H.7 高丘・葵 地区 >>

* * 面積計算 (倍横距法) *					* * ワーク名: 831-2BL-13						
器械点	視準点	夾角	方向角	距離	緯距	経距	X座標	Y座標	倍横距	倍面積	
831-2-9	831-2-29		217-53-07				-137455.309	-71574.439			
831-2-29	831-2-44	117-49-58	155-43-05	7.399	-6.745	3.043	-137462.054	-71571.396	3.043	-20.525035	
831-2-44	831-2-43	90-33-39	66-16-44	5.543	2.230	5.075	-137459.824	-71566.321	11.161	24.889030	
831-2-43	831-2-42	89-33-52	335-50-36	5.545	5.059	-2.269	-137454.765	-71568.590	13.967	70.659053	
831-2-42	831-2-9	146-39-38	302-30-14	4.301	2.311	-3.627	-137452.454	-71572.217	8.071	18.652081	
831-2-9	831-2-29	95-22-53	217-53-07	3.618	-2.855	-2.222	-137455.309	-71574.439	2.222	-6.343810	
									倍面積	87.331319	
									面積	43.6656595	

<< H.7 高丘・葵 地区 >>

* * 面積計算 (倍横距法) *					* * ワーク名: 831-2BL-15						
器械点	視準点	夾角	方向角	距離	緯距	経距	X座標	Y座標	倍横距	倍面積	
831-2-28	831-2-9		217-51-51				-137452.454	-71572.217			
831-2-9	831-2-42	84-38-23	122-30-14	4.301	-2.311	3.627	-137454.765	-71568.590	3.627	-8.381997	
831-2-42	831-2-32	185-24-40	127-54-54	16.029	-9.850	12.646	-137464.615	-71555.044	19.900	-106.015000	
831-2-32	831-2-31	89-57-27	37-52-21	12.013	9.483	7.375	-137455.132	-71548.569	39.921	378.570843	
831-2-31	831-2-28	89-59-24	307-51-45	20.313	12.467	-16.037	-137442.665	-71564.606	31.259	389.705953	
831-2-28	831-2-9	90-00-06	217-51-51	12.400	-9.789	-7.611	-137452.454	-71572.217	7.611	-74.504079	
									倍面積	489.375720	
									面積	244.687860	