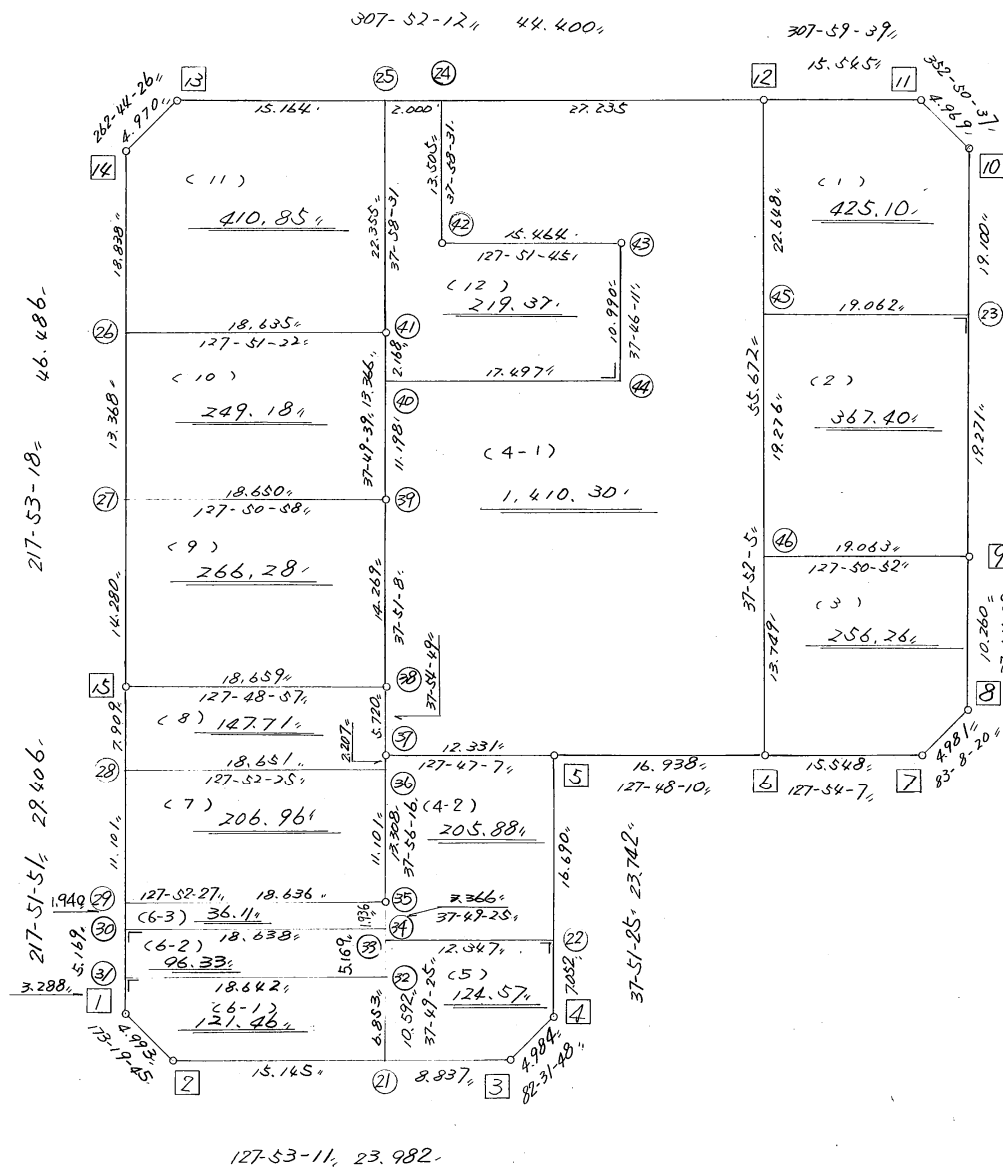
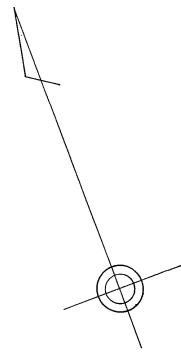


略 図

街区面積 = 4543.83 m^2
画地面積 = 4544.78 m^2
差 積 = 0.95 m^2



37-51-47, 28.37



不二輪工業株式会社

街区点番号 1 ~ 15 筆界点番号 21 ~ 46 画地番号 (1) ~ (2)

* * 面積計算 (倍橫距法) * *

地 器械点	番 : 818BL 視準点	内角	方向角	距離	緯距	經距	X座標	Y座標	倍橫距	倍面積
818-1	818-2	135-27-54	173-19-45	4.993	-4.959	0.580	-137778.386	-71443.561	0.580	-2.876220
818-2	818-3	134-33-26	127-53-11	23.982	-14.727	18.927	-137793.113	-71424.634	20.087	-295.821249
818-3	818-4	134-38-37	82-31-48	4.984	0.648	4.942	-137792.465	-71419.692	43.956	28.483488
818-4	818-5	135-19-37	37-51-25	23.742	18.745	14.570	-137773.720	-71405.122	63.468	1189.707660
818-5	818-6	269-56-45	127-48-10	16.938	-10.382	13.383	-137784.102	-71391.739	91.421	-949.132822
818-6	818-7	180-05-57	127-54-07	15.548	-9.551	12.268	-137793.653	-71379.471	117.072	-1118.154672
818-7	818-8	135-14-13	83-08-20	4.981	0.595	4.945	-137793.058	-71374.526	134.285	79.899575
818-8	818-9	134-36-12	37-44-32	10.260	8.113	6.280	-137784.945	-71368.246	145.510	1180.522630
818-9	818-10	180-07-15	37-51-47	38.371	30.293	23.551	-137754.652	-71344.695	175.341	5311.604913
818-10	818-11	134-58-50	352-50-37	4.969	4.930	-0.619	-137749.722	-71345.314	198.273	977.485890
818-11	818-12	135-09-02	307-59-39	15.545	9.569	-12.251	-137740.153	-71357.565	185.403	1774.121307
818-12	818-13	179-52-33	307-52-12	44.400	27.256	-35.049	-137712.897	-71392.614	138.103	3764.135368
818-13	818-14	134-52-14	262-44-26	4.970	-0.628	-4.930	-137713.525	-71397.544	98.124	-61.621872
818-14	818-15	135-08-52	217-53-18	46.486	-36.687	-28.548	-137750.212	-71426.092	64.646	-2371.667802
818-15	818-1	179-58-33	217-51-51	29.406	-23.215	-18.049	-137773.427	-71444.141	18.049	-419.007535
									倍面積	9087.678659
									面積	4543.8393295

** 面積計算 (倍橫距法) **

地 器械点	番 : 818BL-1 視準点	内角	方向角	距離	緯距	經距	X座標	Y座標	倍橫距	倍面積
818-23	818-10	90-00-00	37-51-47	19.100	15.079	11.723	-137754.652	-71344.695	11.723	176.771117
818-10	818-11	134-58-50	352-50-37	4.969	4.930	-0.619	-137749.722	-71345.314	22.827	112.537110
818-11	818-12	135-09-02	307-59-39	15.545	9.569	-12.251	-137740.153	-71357.565	9.957	95.278533
818-12	818-45	89-52-26	217-52-05	22.648	-17.878	-13.902	-137758.031	-71371.467	-16.196	289.552088
818-45	818-23	89-59-42	127-51-47	19.062	-11.700	15.049	-137769.731	-71356.418	-15.049	176.073300
									倍面積	850.212148
									面積	425.1060740

** 面積計算 (倍橫距法) **

地 器械点	番 : 818BL-2 視準点	内角	方向角	距離	緯距	經距	X座標	Y座標	倍橫距	倍面積
818-45	818-46	90-00-18	217-52-05	19.276	-15.217	-11.832	-137773.248	-71383.299	-11.832	180.047544
818-46	818-9	89-58-47	127-50-52	19.063	-11.697	15.053	-137784.945	-71368.246	-8.611	100.722867
818-9	818-23	90-00-55	37-51-47	19.271	15.214	11.828	-137769.731	-71356.418	18.270	277.959780
818-23	818-45	90-00-00	307-51-47	19.062	11.700	-15.049	-137758.031	-71371.467	15.049	176.073300
									倍面積	734.803491
									面積	367.4017455

** 面積計算 (倍橫距法) **

地 器械点	番 : 818BL-3 視準点	内角	方向角	距離	緯距	經距	X座標	Y座標	倍橫距	倍面積
818-46	818-6	90-01-13	217-52-05	13.749	-10.854	-8.440	-137784.102	-71391.739	-8.440	91.607760
818-6	818-7	90-02-02	127-54-07	15.548	-9.551	12.268	-137793.653	-71379.471	-4.612	44.049212
818-7	818-8	135-14-13	83-08-20	4.981	0.595	4.945	-137793.058	-71374.526	12.601	7.497595
818-8	818-9	134-36-12	37-44-32	10.260	8.113	6.280	-137784.945	-71368.246	23.826	193.300338
818-9	818-46	90-06-20	307-50-52	19.063	11.697	-15.053	-137773.248	-71383.299	15.053	176.074941
									倍面積	512.529846
									面積	256.2649230

<< 高丘葵土地区画整理事業 >>

※ ※ 面積計算 (倍横距法) ※ ※

地 器械点	番 視準点	818BL-4-1 内角	方向角	距離	緯距	経距	X座標	Y座標	倍横距	倍面積
818-37	818-5	89-52-18	127-47-07	12.331	-7.555	9.745	-137773.720	-71405.122	9.745	-73.623475
818-5	818-6	180-01-03	127-48-10	16.938	-10.382	13.383	-137784.102	-71391.739	32.873	-341.287486
818-6	818-12	90-03-55	37-52-05	55.672	43.949	34.174	-137740.153	-71357.565	80.430	3534.818070
818-12	818-24	90-00-07	307-52-12	27.235	16.719	-21.500	-137723.434	-71379.065	93.104	1556.605776
818-24	818-42	90-06-19	217-58-31	13.505	-10.645	-8.309	-137734.079	-71387.374	63.295	-673.775275
818-42	818-43	89-53-14	127-51-45	15.464	-9.491	12.208	-137743.570	-71375.166	67.194	-637.738254
818-43	818-44	269-54-26	217-46-11	10.990	-8.687	-6.731	-137752.257	-71381.897	72.671	-631.292977
818-44	818-40	270-00-00	307-46-11	17.497	10.717	-13.831	-137741.540	-71395.728	52.109	558.452153
818-40	818-39	90-03-28	217-49-39	11.198	-8.845	-6.868	-137750.385	-71402.596	31.410	-277.821450
818-39	818-38	180-01-29	217-51-08	14.269	-11.267	-8.756	-137761.652	-71411.352	15.786	-177.860862
818-38	818-37	180-03-41	217-54-49	5.720	-4.513	-3.515	-137766.165	-71414.867	3.515	-15.863195
									倍面積	2820.613025
									面積	1410.30

* * 面積計算 (倍橫距法) * *

地 器械点	番 : 818BL4-2 視準点	内角	方向角	距離	緯距	經距	X座標	Y座標	倍橫距	倍面積
818-22	818-5	90-00-00	37-51-25	16.690	13.177	10.242	-137773.720	-71405.122	10.242	134.958834
818-5	818-37	89-55-42	307-47-07	12.331	7.555	-9.745	-137766.165	-71414.867	10.739	81.133145
818-37	818-35	90-09-09	217-56-16	13.308	-10.496	-8.182	-137776.661	-71423.049	-7.188	75.445248
818-35	818-33	179-53-09	217-49-25	3.366	-2.659	-2.064	-137779.320	-71425.113	-17.434	46.357006
818-33	818-22	90-02-00	127-51-25	12.347	-7.577	9.749	-137786.897	-71415.364	-9.749	73.868173
									倍面積	411.762406
									面積	205.8812030

* * 面積計算 (倍橫距法) * *

地 器械点	番 : 818BL-5 視準点	内角	方向角	距離	緯距	経距	X座標	Y座標	倍橫距	倍面積
818-33	818-21	89-58-00	217-49-25	10.592	-8.366	-6.495	-137787.686	-71431.608	-6.495	54.337170
818-21	818-3	90-03-46	127-53-11	8.837	-5.427	6.974	-137793.113	-71424.634	-6.016	32.648832
818-3	818-4	134-38-37	82-31-48	4.984	0.648	4.942	-137792.465	-71419.692	5.900	3.823200
818-4	818-22	135-19-37	37-51-25	7.052	5.568	4.328	-137786.897	-71415.364	15.170	84.466560
818-22	818-33	90-00-00	307-51-25	12.347	7.577	-9.749	-137779.320	-71425.113	9.749	73.868173
									倍面積	249.143935
									面積	124.5719675

** 面積計算 (倍横距法) **

地 器械点	番 : 視準点	818BL6-1 内角	方向角	距離	緯距	經距	X座標	Y座標	倍横距	倍面積
818-31	818-1	90-00-00	217-51-51	3.288	-2.596	-2.018	-137773.427	-71444.141	-2.018	5.238728
818-1	818-2	135-27-54	173-19-45	4.993	-4.959	0.580	-137778.386	-71443.561	-3.456	17.138304
818-2	818-21	134-33-26	127-53-11	15.145	-9.300	11.953	-137787.686	-71431.608	9.077	-84.416100
818-21	818-32	89-56-14	37-49-25	6.853	5.413	4.202	-137782.273	-71427.406	25.232	136.580816
818-32	818-31	90-02-26	307-51-51	18.642	11.442	-14.717	-137770.831	-71442.123	14.717	168.391914
									倍面積	242.933662
									面積	121.4668310

** 面積計算 (倍横距法) **

地番	器械点	視準点	内角	方向角	距離	緯距	経距	X座標	Y座標	倍横距	倍面積
818-30	818-31	818-31	90-00-00	217-51-51	5.169	-4.080	-3.173	-137770.831	-71442.123	-3.173	12.945840
818-31	818-32	818-32	90-00-00	127-51-51	18.642	-11.442	14.717	-137782.273	-71427.406	8.371	-95.780982
818-32	818-34	818-34	89-57-34	37-49-25	5.169	4.082	3.170	-137778.191	-71424.236	26.258	107.185156
818-34	818-30	818-30	90-02-26	307-51-51	18.638	11.440	-14.714	-137766.751	-71438.950	14.714	168.328160
										倍面積	192.678174
										面積	96.3390870

* * 面積計算 (倍横距法) * *

地番	器械点	視準点	内角	方向角	距離	緯距	経距	X座標	Y座標	倍横距	倍面積
818-34	818-35	89-57-34	37-49-25	1.936	1.530	1.187	-137776.661	-71423.049	1.187	1.816110	
818-35	818-29	90-03-02	307-52-27	18.636	11.441	-14.711	-137765.220	-71437.760	-12.337	-141.147617	
818-29	818-30	89-59-24	217-51-51	1.940	-1.531	-1.190	-137766.751	-71438.950	-28.238	43.232378	
818-30	818-34	90-00-00	127-51-51	18.638	-11.440	14.714	-137778.191	-71424.236	-14.714	168.328160	
										倍面積	72.229031
										面積	36.1145155

* * 面積計算 (倍横距法) * *

地 器械点	番 : 818BL-7 視準点	内角	方向角	距離	緯距	経距	X座標	Y座標	倍横距	倍面積
818-28	818-29	89-59-26	217-51-51	11.101	-8.764	-6.814	-137765.220	-71437.760	-6.814	59.717896
818-29	818-35	90-00-36	127-52-27	18.636	-11.441	14.711	-137776.661	-71423.049	1.083	-12.390603
818-35	818-36	90-03-49	37-56-16	11.101	8.755	6.825	-137767.906	-71416.224	22.619	198.029345
818-36	818-28	89-56-09	307-52-25	18.651	11.450	-14.722	-137756.456	-71430.946	14.722	168.566900
									倍面積	413.923538
									面積	206.9617690

** 面積計算 (倍横距法) **

地 器械点	番 : 818BL-8 視準点	内角	方向角	距離	緯距	経距	X座標	Y座標	倍横距	倍面積
818-36	818-37	90-03-51	37-56-16	2.207	1.741	1.357	-137766.165	-71414.867	1.357	2.362537
818-37	818-38	179-58-33	37-54-49	5.720	4.513	3.515	-137761.652	-71411.352	6.229	28.111477
818-38	818-15	89-54-08	307-48-57	18.659	11.440	-14.740	-137750.212	-71426.092	-4.996	-57.154240
818-15	818-28	90-02-54	217-51-51	7.909	-6.244	-4.854	-137756.456	-71430.946	-24.590	153.539960
818-28	818-36	90-00-34	127-52-25	18.651	-11.450	14.722	-137767.906	-71416.224	-14.722	168.566900
									倍面積	295.426634
									面積	147.7133170

* * 面積計算 (倍横距法) * *

地 器械点	番 : 818BL-9 視準点	内角	方向角	距離	緯距	経距	X座標	Y座標	倍横距	倍面積
818-27	818-15	90-02-20	217-53-18	14.280	-11.270	-8.770	-137750.212	-71426.092	-8.770	98.837900
818-15	818-38	89-55-39	127-48-57	18.659	-11.440	14.740	-137761.652	-71411.352	-2.800	32.032000
818-38	818-39	90-02-11	37-51-08	14.269	11.267	8.756	-137750.385	-71402.596	20.696	233.181832
818-39	818-27	89-59-50	307-50-58	18.650	11.443	-14.726	-137738.942	-71417.322	14.726	168.509618
									倍面積	532.561350
									面積	266.2806750

* * 面積計算 (倍横距法) * *

地番	器械点	視準点	内角	方向角	距離	緯距	経距	X座標	Y座標	倍横距	倍面積
818-26	818-27	818-27	90-01-56	217-53-18	13.368	-10.550	-8.209	-137738.942	-71417.322	-8.209	86.604950
818-27	818-39	818-39	89-57-40	127-50-58	18.650	-11.443	14.726	-137750.385	-71402.596	-1.692	19.361556
818-39	818-41	818-41	89-58-41	37-49-39	13.366	10.557	8.197	-137739.828	-71394.399	21.231	224.135667
818-41	818-26	818-26	90-01-43	307-51-22	18.635	11.436	-14.714	-137728.392	-71409.113	14.714	168.269304
										倍面積	498.371477
										面積	249.1857385

* * 面積計算 (倍橫距法) * *

地 器械点	番 : 818BL-11 視準点	内角	方向角	距離	緯距	經距	X座標	Y座標	倍橫距	倍面積
818-25	818-13	89-53-41	307-52-12	15.164	9.309	-11.971	-137712.897	-71392.614	-11.971	-111.438039
818-13	818-14	134-52-14	262-44-26	4.970	-0.628	-4.930	-137713.525	-71397.544	-28.872	18.131616
818-14	818-26	135-08-52	217-53-18	18.838	-14.867	-11.569	-137728.392	-71409.113	-45.371	674.530657
818-26	818-41	89-58-04	127-51-22	18.635	-11.436	14.714	-137739.828	-71394.399	-42.226	482.896536
818-41	818-25	90-07-09	37-58-31	22.355	17.622	13.756	-137722.206	-71380.643	-13.756	-242.408232
									倍面積	821.712538
									面積	410.8562690

** 面積計算 (倍横距法) **

地 器械点	番 : 818BL-12 視準点	内角	方向角	距離	緯距	経距	X座標	Y座標	倍横距	倍面積
818-40	818-44	89-56-32	127-46-11	17.497	-10.717	13.831	-137752.257	-71381.897	13.831	-148.226827
818-44	818-43	90-00-00	37-46-11	10.990	8.687	6.731	-137743.570	-71375.166	34.393	298.771991
818-43	818-42	90-05-34	307-51-45	15.464	9.491	-12.208	-137734.079	-71387.374	28.916	274.441756
818-42	818-24	270-06-46	37-58-31	13.505	10.645	8.309	-137723.434	-71379.065	25.017	266.305965
818-24	818-25	89-53-41	307-52-12	2.000	1.228	-1.578	-137722.206	-71380.643	31.748	38.986544
818-25	818-41	90-06-19	217-58-31	22.355	-17.622	-13.756	-137739.828	-71394.399	16.414	-289.247508
818-41	818-40	179-51-08	217-49-39	2.168	-1.712	-1.329	-137741.540	-71395.728	1.329	-2.275248
									倍面積	438.756673
									面積	219.37