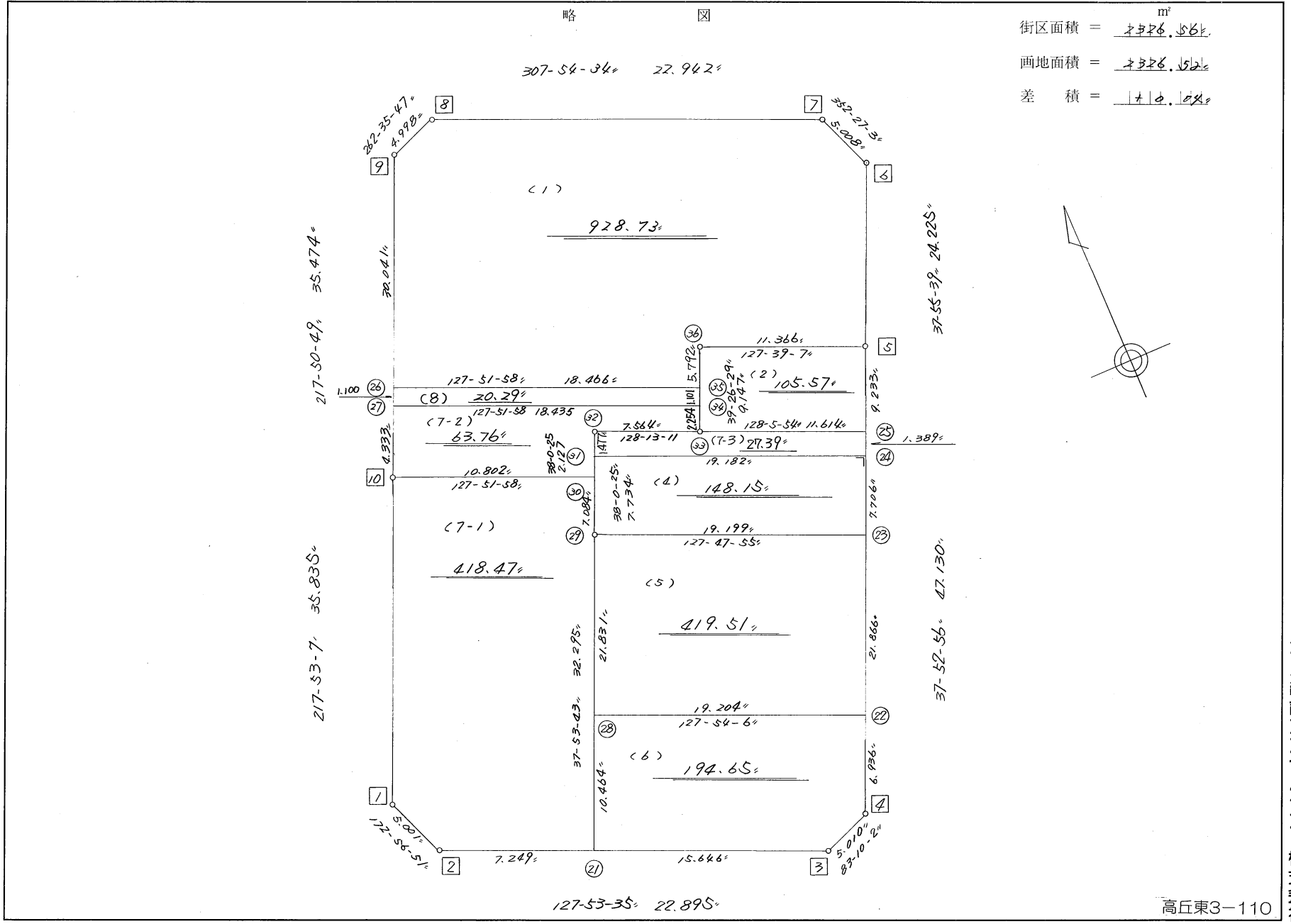


略 図

街区面積 =  $\frac{4326.56}{100} \text{ m}^2$   
 画地面積 =  $\frac{4326.56}{100}$   
 差 積 =  $\frac{4326.56}{100}$



高丘東3-110

街区点番号 1 ~ 10 筆界点番号 21 ~ 36 画地番号 ( ) ~ ( )

\* \* 面積計算 (倍横距法) \* \*

地 器械点	番 : 817BL 視準点	内角	方向角	距離	緯距	経距	X座標	Y座標	倍横距	倍面積
817-1	817-2	135-03-44	172-56-51	5.001	-4.963	0.614	-137846.197	-71449.400	0.614	-3.047282
817-2	817-3	134-56-44	127-53-35	22.895	-14.062	18.068	-137860.259	-71431.332	19.296	-271.340352
817-3	817-4	135-16-27	83-10-02	5.010	0.596	4.974	-137859.663	-71426.358	42.338	25.233448
817-4	817-5	134-42-54	37-52-56	47.130	37.198	28.940	-137822.465	-71397.418	76.252	2836.421896
817-5	817-6	180-02-43	37-55-39	24.225	19.109	14.890	-137803.356	-71382.528	120.082	2294.646938
817-6	817-7	134-31-24	352-27-03	5.008	4.965	-0.658	-137798.391	-71383.186	134.314	666.869010
817-7	817-8	135-27-31	307-54-34	22.942	14.096	-18.101	-137784.295	-71401.287	115.555	1628.863280
817-8	817-9	134-41-13	262-35-47	4.998	-0.644	-4.956	-137784.939	-71406.243	92.498	-59.568712
817-9	817-10	135-15-02	217-50-49	35.474	-28.012	-21.765	-137812.951	-71428.008	65.777	-1842.545324
817-10	817-1	180-02-18	217-53-07	35.835	-28.283	-22.006	-137841.234	-71450.014	22.006	-622.395698
									倍面積	4653.137204
									面積	2326.5686020

\*\* 面積計算 (倍横距法) \*\*

地 器械点	番 : 817BL-1 視準点	内角	方向角	距離	緯距	経距	X座標	Y座標	倍横距	倍面積
817-35	817-36	91-34-31	39-26-29	5.792	4.473	3.680	-137815.522	-71406.417	3.680	16.460640
817-36	817-5	268-12-38	127-39-07	11.366	-6.943	8.999	-137822.465	-71397.418	16.359	-113.580537
817-5	817-6	90-16-32	37-55-39	24.225	19.109	14.890	-137803.356	-71382.528	40.248	769.099032
817-6	817-7	134-31-24	352-27-03	5.008	4.965	-0.658	-137798.391	-71383.186	54.480	270.493200
817-7	817-8	135-27-31	307-54-34	22.942	14.096	-18.101	-137784.295	-71401.287	35.721	503.523216
817-8	817-9	134-41-13	262-35-47	4.998	-0.644	-4.956	-137784.939	-71406.243	12.664	-8.155616
817-9	817-26	135-15-02	217-50-49	30.041	-23.722	-18.432	-137808.661	-71424.675	-10.724	254.394728
817-26	817-35	90-01-09	127-51-58	18.466	-11.334	14.578	-137819.995	-71410.097	-14.578	165.227052
									倍面積	1857.461715
									面積	928.7308575

\* \* 面積計算 (倍横距法) \* \*

地番	視準点	内角	方向角	距離	緯距	経距	X座標	Y座標	倍横距	倍面積
817-5	817-36	89-46-11	307-39-07	11.366	6.943	-8.999	-137815.522	-71406.417	-8.999	-62.480057
817-36	817-33	91-47-22	219-26-29	9.147	-7.064	-5.811	-137822.586	-71412.228	-23.809	168.186776
817-33	817-25	88-39-25	128-05-54	11.614	-7.166	9.140	-137829.752	-71403.088	-20.480	146.759680
817-25	817-5	89-47-02	37-52-56	9.233	7.287	5.670	-137822.465	-71397.418	-5.670	-41.317290
									倍面積	211.149109
									面積	105.5745545

\*\* 面積計算 (倍横距法) \*\*

地番	器械点	視準点	内角	方向角	距離	緯距	経距	X座標	Y座標	倍横距	倍面積
817-23	817-24	817-24	90-05-01	37-52-56	7.706	6.083	4.732	-137830.848	-71403.941	4.732	28.784756
817-24	817-31	817-31	90-00-00	307-52-56	19.182	11.778	-15.140	-137819.070	-71419.081	-5.676	-66.851928
817-31	817-29	817-29	90-07-29	218-00-25	7.734	-6.094	-4.762	-137825.164	-71423.843	-25.578	155.872332
817-29	817-23	817-23	89-47-30	127-47-55	19.199	-11.767	15.170	-137836.931	-71408.673	-15.170	178.505390
										倍面積	296.310550
										面積	148.1552750

\* \* 面積計算 (倍横距法) \* \*

地 器械点	番 : 817BL-5 視準点	内角	方向角	距離	緯距	経距	X座標	Y座標	倍横距	倍面積
817-22	817-23	89-58-50	37-52-56	21.866	17.258	13.426	-137836.931	-71408.673	13.426	231.705908
817-23	817-29	89-54-59	307-47-55	19.199	11.767	-15.170	-137825.164	-71423.843	11.682	137.462094
817-29	817-28	90-05-48	217-53-43	21.831	-17.228	-13.409	-137842.392	-71437.252	-16.897	291.101516
817-28	817-22	90-00-23	127-54-06	19.204	-11.797	15.153	-137854.189	-71422.099	-15.153	178.759941
									倍面積	839.029459
									面積	419.5147295

\* \* 面積計算 (倍横距法) \* \*

地 器械点	番 : 817BL-6 視準点	内角	方向角	距離	緯距	経距	X座標	Y座標	倍横距	倍面積
817-28	817-21	89-59-37	217-53-43	10.464	-8.257	-6.427	-137850.649	-71443.679	-6.427	53.067739
817-21	817-3	89-59-52	127-53-35	15.646	-9.610	12.347	-137860.259	-71431.332	-0.507	4.872270
817-3	817-4	135-16-27	83-10-02	5.010	0.596	4.974	-137859.663	-71426.358	16.814	10.021144
817-4	817-22	134-42-54	37-52-56	6.936	5.474	4.259	-137854.189	-71422.099	26.047	142.581278
817-22	817-28	90-01-10	307-54-06	19.204	11.797	-15.153	-137842.392	-71437.252	15.153	178.759941
									倍面積	389.302372
									面積	194.6511860

\*\* 面積計算 (倍横距法) \*\*

地 器械点	番 : 817BL7-1 視準点	内角	方向角	距離	緯距	経距	X座標	Y座標	倍横距	倍面積
817-10	817-1	90-01-09	217-53-07	35.835	-28.283	-22.006	-137841.234	-71450.014	-22.006	622.395698
817-1	817-2	135-03-44	172-56-51	5.001	-4.963	0.614	-137846.197	-71449.400	-43.398	215.384274
817-2	817-21	134-56-44	127-53-35	7.249	-4.452	5.721	-137850.649	-71443.679	-37.063	165.004476
817-21	817-29	90-00-08	37-53-43	32.295	25.485	19.836	-137825.164	-71423.843	-11.506	-293.230410
817-29	817-30	180-06-42	38-00-25	7.084	5.582	4.362	-137819.582	-71419.481	12.692	70.846744
817-30	817-10	89-51-33	307-51-58	10.802	6.631	-8.527	-137812.951	-71428.008	8.527	56.542537
									倍面積	836.943319
									面積	418.4716595



\*\* 面積計算 (倍横距法) \*\*

地番	器械点	視準点	内角	方向角	距離	緯距	経距	X座標	Y座標	倍横距	倍面積
817-27	817-10	89-58-51	217-50-49	4.333	-3.421	-2.658	-137812.951	-71428.008	-2.658	9.093018	
817-10	817-30	90-01-09	127-51-58	10.802	-6.631	8.527	-137819.582	-71419.481	3.211	-21.292141	
817-30	817-32	90-08-27	38-00-25	2.127	1.676	1.310	-137817.906	-71418.171	13.048	21.868448	
817-32	817-33	270-12-46	128-13-11	7.564	-4.680	5.943	-137822.586	-71412.228	20.301	-95.008680	
817-33	817-34	91-13-18	39-26-29	2.254	1.741	1.432	-137820.845	-71410.796	27.676	48.183916	
817-34	817-27	88-25-29	307-51-58	18.435	11.315	-14.554	-137809.530	-71425.350	14.554	164.678510	
										倍面積	127.523071
										面積	63.7615355

\*\* 面積計算 (倍横距法) \*\*

地 器械点	番 : 817BL7-3 視準点	内角	方向角	距離	緯距	経距	X座標	Y座標	倍横距	倍面積
817-24	817-25	90-00-00	37-52-56	1.389	1.096	0.853	-137829.752	-71403.088	0.853	0.934888
817-25	817-33	90-12-58	308-05-54	11.614	7.166	-9.140	-137822.586	-71412.228	-7.434	-53.272044
817-33	817-32	180-07-17	308-13-11	7.564	4.680	-5.943	-137817.906	-71418.171	-22.517	-105.379560
817-32	817-31	89-47-14	218-00-25	1.477	-1.164	-0.910	-137819.070	-71419.081	-29.370	34.186680
817-31	817-24	89-52-31	127-52-56	19.182	-11.778	15.140	-137830.848	-71403.941	-15.140	178.318920
									倍面積	54.788884
									面積	27.3944420

\* \* 面積計算 (倍横距法) \* \*

地番	器械点	視準点	内角	方向角	距離	緯距	経距	X座標	Y座標	倍横距	倍面積
817-26	817-27	89-58-51	217-50-49	1.100	-0.869	-0.675	-137809.530	-71425.350	-0.675	0.586575	
817-27	817-34	90-01-09	127-51-58	18.435	-11.315	14.554	-137820.845	-71410.796	13.204	-149.403260	
817-34	817-35	91-34-31	39-26-29	1.101	0.850	0.699	-137819.995	-71410.097	28.457	24.188450	
817-35	817-26	88-25-29	307-51-58	18.466	11.334	-14.578	-137808.661	-71424.675	14.578	165.227052	
									倍面積	40.598817	
									面積	20.2994085	