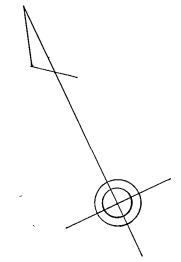
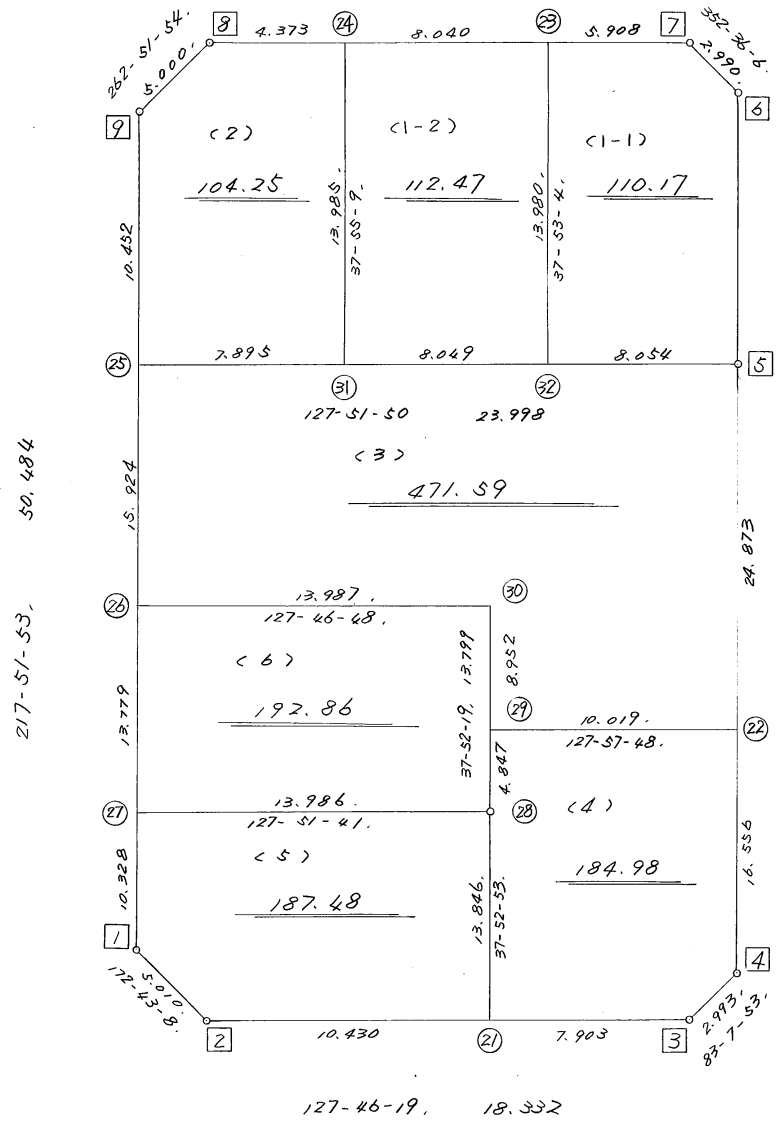


略 図  
307-53-56 18.321

街区面積 = 1585.84 m<sup>2</sup>  
 画地面積 = 1585.84  
 差 積 = 110.84



高丘東3-116

街区点番号 1 ~ 9 筆界点番号 21 ~ 32 画地番号 (1-1) ~ (6)

\*\* 面積計算 (倍横距法) \*\*

地 器械点	番 : 視準点	813BL 内角	方向角	距離	緯距	経距	X座標	Y座標	倍横距	倍面積
813-1	813-2	134-51-15	172-43-08	5.010	-4.970	0.635	-137703.705	-71498.179	0.635	-3.155950
813-2	813-3	135-03-11	127-46-19	18.332	-11.229	14.491	-137714.934	-71483.688	15.761	-176.980269
813-3	813-4	135-21-34	83-07-53	2.993	0.358	2.972	-137714.576	-71480.716	33.224	11.894192
813-4	813-5	134-42-55	37-50-48	41.429	32.715	25.419	-137681.861	-71455.297	61.615	2015.734725
813-5	813-6	179-56-01	37-46-49	11.872	9.383	7.273	-137672.478	-71448.024	94.307	884.882581
813-6	813-7	134-49-17	352-36-06	2.990	2.965	-0.385	-137669.513	-71448.409	101.195	300.043175
813-7	813-8	135-17-50	307-53-56	18.321	11.254	-14.457	-137658.259	-71462.866	86.353	971.816662
813-8	813-9	134-57-58	262-51-54	5.000	-0.621	-4.961	-137658.880	-71467.827	66.935	-41.566635
813-9	813-1	134-59-59	217-51-53	50.484	-39.855	-30.987	-137698.735	-71498.814	30.987	-1234.986885
									倍面積	2727.681596
									面積	1363.8407980

\*\* 面積計算 (倍橫距法) \*\*

地 器械点	番 : 視準点	813BL1-1 内角	方向角	距離	緯距	經距	X座標	Y座標	倍橫距	倍面積
813-5	813-6	89-54-59	37-46-49	11.872	9.383	7.273	-137672.478	-71448.024	7.273	68.242559
813-6	813-7	134-49-17	352-36-06	2.990	2.965	-0.385	-137669.513	-71448.409	14.161	41.987365
813-7	813-23	135-17-50	307-53-56	5.908	3.629	-4.662	-137665.884	-71453.071	9.114	33.074706
813-23	813-32	89-59-08	217-53-04	13.980	-11.033	-8.585	-137676.917	-71461.656	-4.133	45.599389
813-32	813-5	89-58-46	127-51-50	8.054	-4.944	6.359	-137681.861	-71455.297	-6.359	31.438896
									倍面積	220.342915
									面積	110.1714575

\*\* 面積計算 (倍橫距法) \*\*

地番	器械点	視準点	内角	方向角	距離	緯距	經距	X座標	Y座標	倍橫距	倍面積
813-23	813-24	90-00-52	307-53-56	8.040	4.939	-6.345	-137660.945	-71459.416	-6.345	-31.337955	
813-24	813-31	90-01-13	217-55-09	13.985	-11.032	-8.594	-137671.977	-71468.010	-21.284	234.805088	
813-31	813-32	89-56-41	127-51-50	8.049	-4.940	6.354	-137676.917	-71461.656	-23.524	116.208560	
813-32	813-23	90-01-14	37-53-04	13.980	11.033	8.585	-137665.884	-71453.071	-8.585	-94.718305	
										倍面積	224.957388
										面積	112.4786940

\*\* 面積計算 (倍橫距法) \*\*

地 器械点	番 : 813BL2 視準点	内角	方向角	距離	緯距	經距	X座標	Y座標	倍橫距	倍面積
813-24	813-8	89-58-47	307-53-56	4.373	2.686	-3.450	-137658.259	-71462.866	-3.450	-9.266700
813-8	813-9	134-57-58	262-51-54	5.000	-0.621	-4.961	-137658.880	-71467.827	-11.861	7.365681
813-9	813-25	134-59-59	217-51-53	10.452	-8.252	-6.415	-137667.132	-71474.242	-23.237	191.751724
813-25	813-31	89-59-57	127-51-50	7.895	-4.845	6.232	-137671.977	-71468.010	-23.420	113.469900
813-31	813-24	90-03-19	37-55-09	13.985	11.032	8.594	-137660.945	-71459.416	-8.594	-94.809008
									倍面積	208.511597
									面積	104.2557985

\*\* 面積計算 (倍橫距法) \*\*

地 器械点	番 : 813BL3 視準点	内角	方向角	距離	緯距	經距	X座標	Y座標	倍橫距	倍面積
813-22	813-5	89-53-00	37-50-48	24.873	19.641	15.261	-137681.861	-71455.297	15.261	299.741301
813-5	813-25	90-01-02	307-51-50	23.998	14.729	-18.945	-137667.132	-71474.242	11.577	170.517633
813-25	813-26	90-00-03	217-51-53	15.924	-12.571	-9.775	-137679.703	-71484.017	-17.143	215.504653
813-26	813-30	89-54-55	127-46-48	13.987	-8.569	11.055	-137688.272	-71472.962	-15.863	135.930047
813-30	813-29	270-05-31	217-52-19	8.952	-7.067	-5.495	-137695.339	-71478.457	-10.303	72.811301
813-29	813-22	90-05-29	127-57-48	10.019	-6.163	7.899	-137701.502	-71470.558	-7.899	48.681537
									倍面積	943.186472
									面積	471.5932360

\*\* 面積計算 (倍橫距法) \*\*

地 器械点	番 : 813BL4 視準点	内角	方向角	距離	緯距	経距	X座標	Y座標	倍横距	倍面積
813-21	813-3	89-53-26	127-46-19	7.903	-4.841	6.247	-137714.934	-71483.688	6.247	-30.241727
813-3	813-4	135-21-34	83-07-53	2.993	0.358	2.972	-137714.576	-71480.716	15.466	5.536828
813-4	813-22	134-42-55	37-50-48	16.556	13.074	10.158	-137701.502	-71470.558	28.596	373.864104
813-22	813-29	90-07-00	307-57-48	10.019	6.163	-7.899	-137695.339	-71478.457	30.855	190.159365
813-29	813-28	89-54-31	217-52-19	4.847	-3.826	-2.976	-137699.165	-71481.433	19.980	-76.443480
813-28	813-21	180-00-34	217-52-53	13.846	-10.928	-8.502	-137710.093	-71489.935	8.502	-92.909856
									倍面積	369.965234
									面積	184.9826170

\*\* 面積計算 (倍橫距法) \*\*

地 器械点	番 : 813BL5 視準点	内角	方向角	距離	緯距	經距	X座標	Y座標	倍橫距	倍面積
813-1	813-2	134-51-15	172-43-08	5.010	-4.970	0.635	-137703.705	-71498.179	0.635	-3.155950
813-2	813-21	135-03-11	127-46-19	10.430	-6.388	8.244	-137710.093	-71489.935	9.514	-60.775432
813-21	813-28	90-06-34	37-52-53	13.846	10.928	8.502	-137699.165	-71481.433	26.260	286.969280
813-28	813-27	89-58-48	307-51-41	13.986	8.584	-11.042	-137690.581	-71492.475	23.720	203.612480
813-27	813-1	90-00-12	217-51-53	10.328	-8.154	-6.339	-137698.735	-71498.814	6.339	-51.688206
									倍面積	374.962172
									面積	187.4810860



\*\* 面積計算 (倍橫距法) \*\*

地番	視準点	内角	方向角	距離	緯距	經距	X座標	Y座標	倍橫距	倍面積
813-27	813-28	89-59-48	127-51-41	13.986	-8.584	11.042	-137699.165	-71481.433	11.042	-94.784528
813-28	813-30	90-00-38	37-52-19	13.799	10.893	8.471	-137688.272	-71472.962	30.555	332.835615
813-30	813-26	89-54-29	307-46-48	13.987	8.569	-11.055	-137679.703	-71484.017	27.971	239.683499
813-26	813-27	90-05-05	217-51-53	13.779	-10.878	-8.458	-137690.581	-71492.475	8.458	-92.006124
									倍面積	385.728462
									面積	192.8642310