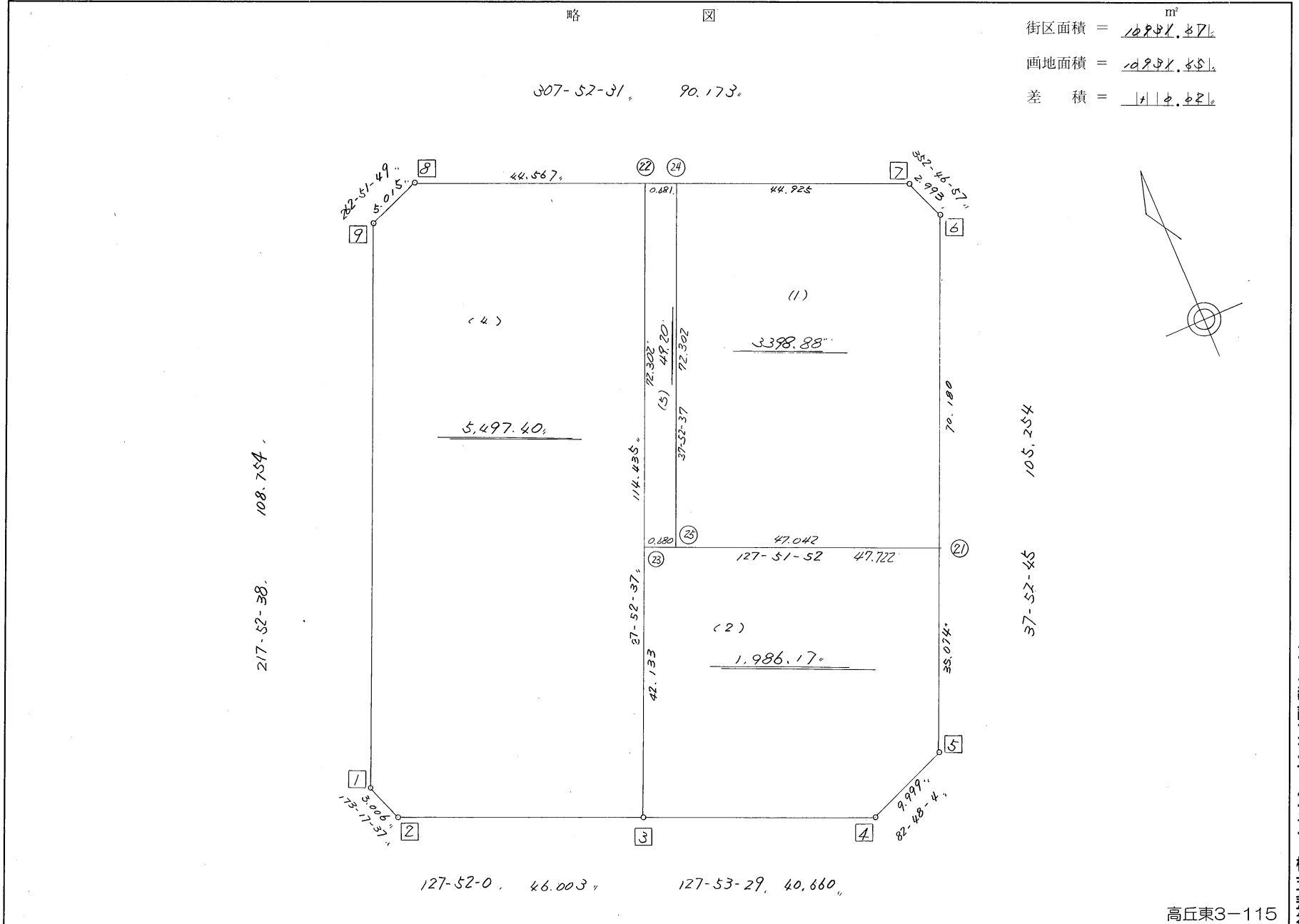


略 図

307-52-31, 90.173,

街区面積 = 108,841.87^m₂
 画地面積 = 108,841.87₂
 差 積 = 1110.82₂



高丘東3-115

街区点番号 1 ~ 9 筆界点番号 21 ~ 25 画地番号 (1) ~ (4)

** 面積計算 (倍横距法) **

地番	器械点	視準点	内角	方向角	距離	緯距	經距	X座標	Y座標	倍横距	倍面積
812-2-1	812-2-2	135-24-59	173-17-37	3.006	-2.985	0.351	-137753.765	-71629.950	0.351	-1.047735	
812-2-2	812-2-3	134-34-23	127-52-00	46.003	-28.238	36.317	-137782.003	-71593.633	37.019	-1045.342522	
812-2-3	812-2-4	180-01-29	127-53-29	40.660	-24.972	32.088	-137806.975	-71561.545	105.424	-2632.648128	
812-2-4	812-2-5	134-54-35	82-48-04	9.999	1.253	9.920	-137805.722	-71551.625	147.432	184.732296	
812-2-5	812-2-6	135-04-41	37-52-45	105.254	83.078	64.626	-137722.644	-71486.999	221.978	18441.488284	
812-2-6	812-2-7	134-54-12	352-46-57	2.993	2.969	-0.376	-137719.675	-71487.375	286.228	849.810932	
812-2-7	812-2-8	135-05-34	307-52-31	90.173	55.361	-71.178	-137664.314	-71558.553	214.674	11884.567314	
812-2-8	812-2-9	134-59-18	262-51-49	5.015	-0.623	-4.976	-137664.937	-71563.529	138.520	-86.297960	
812-2-9	812-2-1	135-00-49	217-52-38	108.754	-85.843	-66.772	-137750.780	-71630.301	66.772	-5731.908796	
										倍面積	21863.353685
										面積	10931.6768425

座標面積計算書 (倍横距法)

427 [街区名 : 812-2]
 [地番 : 812-2(1)]

点名	点名	内角	方向角	辺長	dx	*	dy	*	X	Y	DMD	2A
812-2-21	812-2-6,		37-52-45						-137722.644	-71486.999		
812-2-6	812-2-7,	134-54-12	352-46-57	2.993	2.969	0	-0.376	0	-137719.675	-71487.375	-0.376	-1.116344
812-2-7	812-2-24,	135-05-34	307-52-31	44.925	27.581	0	-35.462	0	-137692.094	-71522.837	-36.214	-998.818334
812-2-24	812-2-25,	90-00-06	217-52-37	72.302	-57.070	0	-44.391	0	-137749.164	-71567.228	-116.067	6623.943690
812-2-25	812-2-21,	89-59-15	127-51-52	47.042	-28.874	0	37.138	0	-137778.038	-71530.090	-123.320	3560.741680
812-2-21	812-2-6,	90-00-53	37-52-45	70.180	55.394	0	43.090	1	-137722.644	-71486.999	-43.091	-2386.982854
合計	測角数 = 5	540-00-00		237.442	0.000	0	-0.001	1			倍面積	6797.767838
											面積	3398.8839190
											地積	3398.88

** 面積計算 (倍橫距法) **

地番: 812-2BL1

器械点	視準点	内角	方向角	距離	緯距	經距	X座標	Y座標	倍橫距	倍面積
812-2-21	812-2-6	90-00-53	37-52-45	70.180	55.394	43.091	-137722.644	-71486.999	43.091	2386.982854
812-2-6	812-2-7	134-54-12	352-46-57	2.993	2.969	-0.376	-137719.675	-71487.375	85.806	254.758014
812-2-7	812-2-22	135-05-34	307-52-31	45.606	27.999	-35.999	-137691.676	-71523.374	49.431	1384.018569
812-2-22	812-2-23	90-00-06	217-52-37	72.302	-57.070	-44.391	-137748.746	-71567.765	-30.959	1766.830130
812-2-23	812-2-21	89-59-15	127-51-52	47.722	-29.292	37.675	-137778.038	-71530.090	-37.675	1103.576100
									倍面積	6896.165667
									面積	3448.0828335

** 面積計算 (倍横距法) **

地番 : 812-2BL2

器械点	視準点	内角	方向角	距離	緯距	経距	X座標	Y座標	倍横距	倍面積
812-2-23	812-2-3	90-00-45	217-52-37	42.133	-33.257	-25.868	-137782.003	-71593.633	-25.868	860.292076
812-2-3	812-2-4	90-00-52	127-53-29	40.660	-24.972	32.088	-137806.975	-71561.545	-19.648	490.649856
812-2-4	812-2-5	134-54-35	82-48-04	9.999	1.253	9.920	-137805.722	-71551.625	22.360	28.017080
812-2-5	812-2-21	135-04-41	37-52-45	35.074	27.684	21.535	-137778.038	-71530.090	53.815	1489.814460
812-2-21	812-2-23	89-59-07	307-51-52	47.722	29.292	-37.675	-137748.746	-71567.765	37.675	1103.576100
									倍面積	3972.349572
									面積	1986.1747860

** 面積計算 (倍橫距法) **

地番 : 812-2BL4

器械点	視準点	内角	方向角	距離	緯距	經距	X座標	Y座標	倍橫距	倍面積
812-2-1	812-2-2	135-24-59	173-17-37	3.006	-2.985	0.351	-137753.765	-71629.950	0.351	-1.047735
812-2-2	812-2-3	134-34-23	127-52-00	46.003	-28.238	36.317	-137782.003	-71593.633	37.019	-1045.342522
812-2-3	812-2-22	90-00-37	37-52-37	114.435	90.327	70.259	-137691.676	-71523.374	143.595	12970.505565
812-2-22	812-2-8	89-59-54	307-52-31	44.567	27.362	-35.179	-137664.314	-71558.553	178.675	4888.905350
812-2-8	812-2-9	134-59-18	262-51-49	5.015	-0.623	-4.976	-137664.937	-71563.529	138.520	-86.297960
812-2-9	812-2-1	135-00-49	217-52-38	108.754	-85.843	-66.772	-137750.780	-71630.301	66.772	-5731.908796
									倍面積	10994.813902
									面積	5497.4069510

座標面積計算書 (倍横距法)

427 [街区名 : 812-2]
 [地番 : 812-2(5)]

点名	点名	内角	方向角	辺長	dx	*	dy	*	X	Y	DMD	2A
812-2-24	812-2-22		307-52-31						-137691.676	-71523.374		
812-2-22	812-2-23	90-00-06	217-52-37	72.302	-57.070	0	-44.391	0	-137748.746	-71567.765	-44.391	2533.394370
812-2-23	812-2-25	89-59-15	127-51-52	0.680	-0.417	-1	0.537	0	-137749.164	-71567.228	-88.245	36.886410
812-2-25	812-2-24	90-00-45	37-52-37	72.302	57.070	0	44.391	0	-137692.094	-71522.837	-43.317	-2472.101190
812-2-24	812-2-22	89-59-54	307-52-31	0.681	0.418	0	-0.538	1	-137691.676	-71523.374	0.537	0.224466
合計	測角数 = 4	360-00-00		145.965	0.001	-1	-0.001	1			倍面積	98.404056
											面積	49.2020280
											地積	49.20 ✓