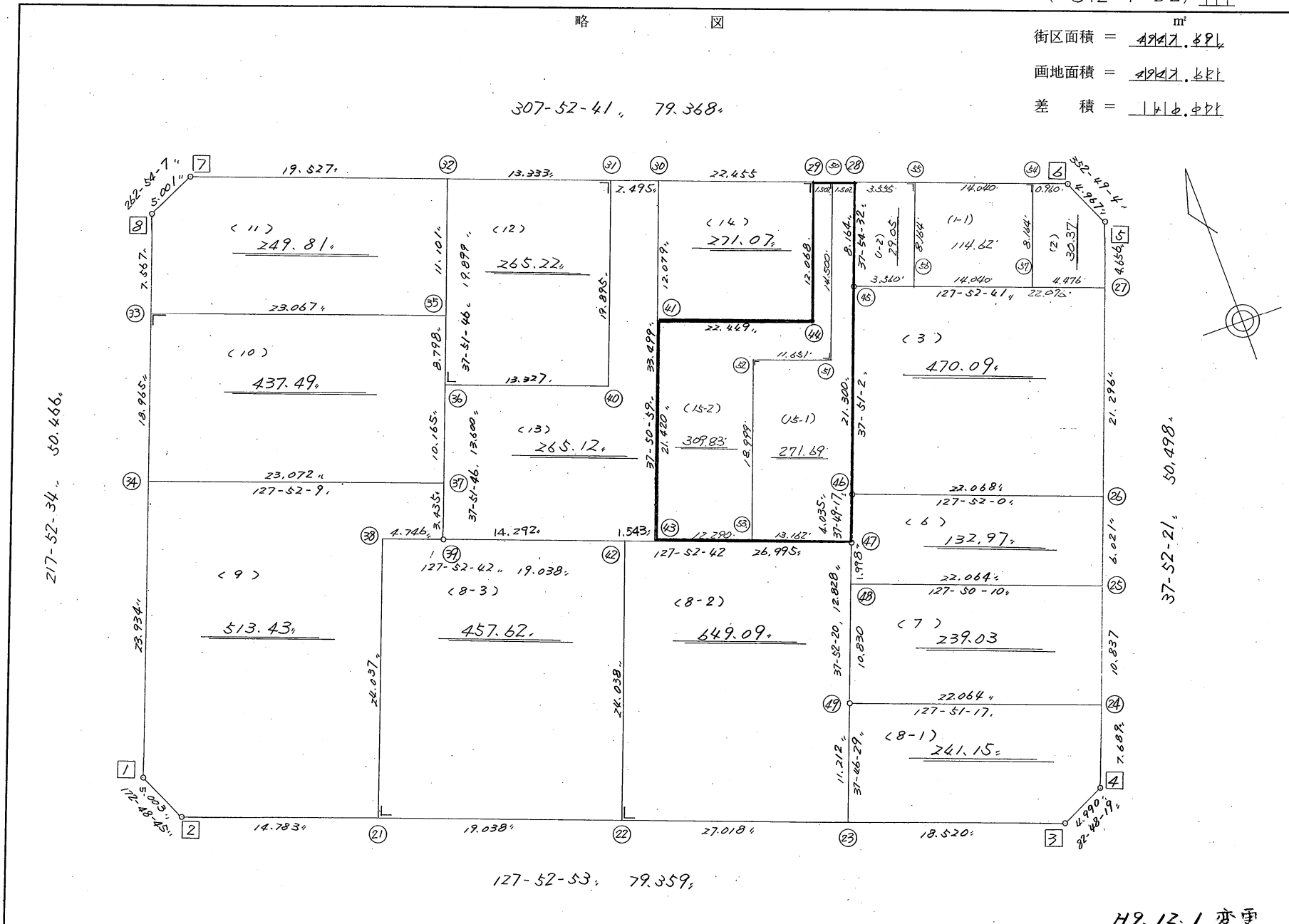


略 図

街区面積 = 4947.481 m^2
 画地面積 = 4947.481
 差 積 = 114.481

307-52-41, 79.368



127-52-53, 79.359

H9.12.1 変更

街区点番号 1 ~ 8

筆界点番号 21 ~ 57 画地番号 (1) ~ (15)

** 面積計算 (倍橫距法) **

地番 : 812-1BL											
器械点	視準点	内角	方向角	距離	緯距	經距	X座標	Y座標	倍橫距	倍面積	
812-1-1	812-1-2	134-56-11	172-48-45	5.003	-4.964	0.626	-137646.937	-71571.145	0.626	-3.107464	
812-1-2	812-1-3	135-04-08	127-52-53	79.359	-48.729	62.637	-137695.666	-71508.508	63.889	-3113.247081	
812-1-3	812-1-4	134-55-26	82-48-19	4.990	0.625	4.951	-137695.041	-71503.557	131.477	82.173125	
812-1-4	812-1-5	135-04-02	37-52-21	50.498	39.862	31.001	-137655.179	-71472.556	167.429	6674.054798	
812-1-5	812-1-6	134-56-43	352-49-04	4.967	4.928	-0.621	-137650.251	-71473.177	197.809	974.802752	
812-1-6	812-1-7	135-03-37	307-52-41	79.368	48.731	-62.647	-137601.520	-71535.824	134.541	6556.317471	
812-1-7	812-1-8	135-01-26	262-54-07	5.001	-0.618	-4.963	-137602.138	-71540.787	66.931	-41.363358	
812-1-8	812-1-1	134-58-27	217-52-34	50.466	-39.835	-30.984	-137641.973	-71571.771	30.984	-1234.247640	
									倍面積	9895.382603	
									面積	4947.6913015	

座標面積計算書 (倍横距法)

426 [街区名 : 812-1]
 [地番 : 812-1 (1-1)]

点名	点名	内角	方向角	辺長	dx	*	dy	*	X	Y	DMD	2A
812-1-54	812-1-55 /		307-52-41						-137641.041	-71485.016		
812-1-55	812-1-56 /	90-00-00	217-52-41	8.164 /	-6.444	-1	-5.013	0	-137647.486	-71490.029	-5.013	32.308785
812-1-56	812-1-57 /	90-00-00	127-52-41	14.040 /	-8.620	0	11.082	0	-137656.106	-71478.947	1.056	-9.102720
812-1-57	812-1-54 /	90-00-00	37-52-41	8.164 /	6.444	0	5.013	-1	-137649.662	-71473.935	17.150	110.514600
812-1-54	812-1-55 /	90-00-00	307-52-41	14.040 /	8.620	1	-11.082	1	-137641.041	-71485.016	11.081	95.529301
合計	測角数 = 4	360-00-00		44.408	0.000	0	0.000	0			倍面積	229.249966
											面積	114.6249830
											地積	114.62 /

426 [街区名 : 812-1]
 [地番 : 812-1 (1-2)]

点名	点名	内角	方向角	辺長	dx	*	dy	*	X	Y	DMD	2A
812-1-55	812-1-28 /		307-52-41						-137638.858	-71487.823		
812-1-28	812-1-45 /	90-01-51	217-54-32	8.164 /	-6.441	-1	-5.016	0	-137645.300	-71492.839	-5.016	32.313072
812-1-45	812-1-56 /	89-58-09	127-52-41	3.560 /	-2.186	0	2.810	0	-137647.486	-71490.029	-7.222	15.787292
812-1-56	812-1-55 /	90-00-00	37-52-41	8.164 /	6.444	1	5.013	0	-137641.041	-71485.016	0.601	3.873445
812-1-55	812-1-28 /	90-00-00	307-52-41	3.555 /	2.183	0	-2.806	-1	-137638.858	-71487.823	2.807	6.127681
合計	測角数 = 4	360-00-00		23.443	0.000	0	0.001	-1			倍面積	58.101490
											面積	29.0507450
											地積	29.05 /

座標面積計算書 (倍横距法)

426 [街区名: 812-1]
 [地番 : 812-1(2)]

点名	点名	内角	方向角	辺長	d x	*	d y	*	X	Y	DMD	2 A
812-1-27	812-1-5		37-52-21						-137655.179	-71472.556		
812-1-5	812-1-6	134-56-43	352-49-04	4.967	4.928	0	-0.621	0	-137650.251	-71473.177	-0.621	-3.060288
812-1-6	812-1-54	135-03-37	307-52-41	0.960	0.589	0	-0.758	0	-137649.662	-71473.935	-2.000	-1.178000
812-1-54	812-1-57	90-00-00	217-52-41	8.164	-6.444	0	-5.013	1	-137656.106	-71478.947	-7.770	50.069880
812-1-57	812-1-27	90-00-00	127-52-41	4.476	-2.748	0	3.533	0	-137658.854	-71475.414	-9.249	25.416252
812-1-27	812-1-5	89-59-40	37-52-21	4.656	3.675	0	2.858	0	-137655.179	-71472.556	-2.858	-10.503150
合計	測角数 = 5	540-00-00		23.223	0.000	0	-0.001	1				
											倍面積	60.744694
											面積	30.3723470
											地積	30.37

** 面積計算 (倍橫距法) **

地番 : 812-1BL1

器械点	視準点	内角	方向角	距離	緯距	經距	X座標	Y座標	倍橫距	倍面積
812-1-27	812-1-5	89-59-40	37-52-21	4.656	3.675	2.858	-137655.179	-71472.556	2.858	10.503150
812-1-5	812-1-6	134-56-43	352-49-04	4.967	4.928	-0.621	-137650.251	-71473.177	5.095	25.108160
812-1-6	812-1-28	135-03-37	307-52-41	18.555	11.393	-14.646	-137638.858	-71487.823	-10.172	-115.889596
812-1-28	812-1-45	90-01-51	217-54-32	8.164	-6.442	-5.016	-137645.300	-71492.839	-29.834	192.190628
812-1-45	812-1-27	89-58-09	127-52-41	22.076	-13.554	17.425	-137658.854	-71475.414	-17.425	236.178450
									倍面積	348.090792
									面積	174.0453960

** 面積計算 (倍横距法) **

地番: 812-1BL3

器械点	視準点	内角	方向角	距離	緯距	経距	X座標	Y座標	倍横距	倍面積
812-1-27	812-1-45	90-00-20	307-52-41	22.076	13.554	-17.425	-137645.300	-71492.839	-17.425	-236.178450
812-1-45	812-1-46	89-58-21	217-51-02	21.300	-16.819	-13.070	-137662.119	-71505.909	-47.920	805.966480
812-1-46	812-1-26	90-00-58	127-52-00	22.068	-13.546	17.421	-137675.665	-71488.488	-43.569	590.185674
812-1-26	812-1-27	90-00-21	37-52-21	21.296	16.811	13.074	-137658.854	-71475.414	-13.074	-219.787014
									倍面積	940.186690
									面積	470.0933450

** 面積計算 (倍横距法) **

地番: 812-1BL6

器械点	視準点	内角	方向角	距離	緯距	経距	X座標	Y座標	倍横距	倍面積
812-1-25	812-1-26	90-02-11	37-52-21	6.021	4.752	3.696	-137675.665	-71488.488	3.696	17.563392
812-1-26	812-1-46	89-59-39	307-52-00	22.068	13.546	-17.421	-137662.119	-71505.909	-10.029	-135.852834
812-1-46	812-1-47	89-57-17	217-49-17	4.035	-3.187	-2.474	-137665.306	-71508.383	-29.924	95.367788
812-1-47	812-1-48	180-03-03	217-52-20	1.998	-1.577	-1.227	-137666.883	-71509.610	-33.625	53.026625
812-1-48	812-1-25	89-57-50	127-50-10	22.064	-13.534	17.426	-137680.417	-71492.184	-17.426	235.843484
									倍面積	265.948455
									面積	132.9742275

** 面積計算 (倍横距法) **

地番: 812-1BL7

器械点	視準点	内角	方向角	距離	緯距	経距	X座標	Y座標	倍横距	倍面積
812-1-48	812-1-49	90-02-10	217-52-20	10.830	-8.549	-6.648	-137675.432	-71516.258	-6.648	56.833752
812-1-49	812-1-24	89-58-57	127-51-17	22.064	-13.540	17.421	-137688.972	-71498.837	4.125	-55.852500
812-1-24	812-1-25	90-01-04	37-52-21	10.837	8.555	6.653	-137680.417	-71492.184	28.199	241.242445
812-1-25	812-1-48	89-57-49	307-50-10	22.064	13.534	-17.426	-137666.883	-71509.610	17.426	235.843484
									倍面積	478.067181
									面積	239.0335905

** 面積計算 (倍横距法) **

地番: 812-1BL8-1

器械点	視準点	内角	方向角	距離	緯距	経距	X座標	Y座標	倍横距	倍面積
812-1-23	812-1-3	90-06-24	127-52-53	18.520	-11.372	14.618	-137695.666	-71508.508	14.618	-166.235896
812-1-3	812-1-4	134-55-26	82-48-19	4.990	0.625	4.951	-137695.041	-71503.557	34.187	21.366875
812-1-4	812-1-24	135-04-02	37-52-21	7.689	6.069	4.720	-137688.972	-71498.837	43.858	266.174202
812-1-24	812-1-49	89-58-56	307-51-17	22.064	13.540	-17.421	-137675.432	-71516.258	31.157	421.865780
812-1-49	812-1-23	89-55-12	217-46-29	11.212	-8.862	-6.868	-137684.294	-71523.126	6.868	-60.864216
									倍面積	482.306745
									面積	241.1533725

** 面積計算 (倍横距法) **

地番: 812-1BL8-2											
器械点	視準点	内角	方向角	距離	緯距	經距	X座標	Y座標	倍横距	倍面積	
812-1-22	812-1-23	90-00-00	127-52-53	27.018	-16.590	21.325	-137684.294	-71523.126	21.325	-353.781750	
812-1-23	812-1-49	89-53-36	37-46-29	11.212	8.862	6.868	-137675.432	-71516.258	49.518	438.828516	
812-1-49	812-1-47	180-05-51	37-52-20	12.828	10.126	7.875	-137665.306	-71508.383	64.261	650.706886	
812-1-47	812-1-42	90-00-22	307-52-42	26.995	16.575	-21.308	-137648.731	-71529.691	50.828	842.474100	
812-1-42	812-1-22	90-00-11	217-52-53	24.038	-18.973	-14.760	-137667.704	-71544.451	14.760	-280.041480	
									倍面積	1298.186272	
									面積	649.0931360	

* * 面積計算 (倍横距法) * *

地番: 812-1BL8-3

器械点	視準点	内角	方向角	距離	緯距	経距	X座標	Y座標	倍横距	倍面積
812-1-42	812-1-38	89-59-49	307-52-42	19.038	11.689	-15.027	-137637.042	-71544.718	-15.027	-175.650603
812-1-38	812-1-21	90-00-11	217-52-53	24.037	-18.972	-14.759	-137656.014	-71559.477	-44.813	850.192236
812-1-21	812-1-22	90-00-00	127-52-53	19.038	-11.690	15.026	-137667.704	-71544.451	-44.546	520.742740
812-1-22	812-1-42	90-00-00	37-52-53	24.038	18.973	14.760	-137648.731	-71529.691	-14.760	-280.041480
									倍面積	915.242893
									面積	457.6214465

** 面積計算 (倍橫距法) **

地番 : 812-1BL9

器械点	視準点	内角	方向角	距離	緯距	經距	X座標	Y座標	倍橫距	倍面積
812-1-1	812-1-2	134-56-11	172-48-45	5.003	-4.964	0.626	-137646.937	-71571.145	0.626	-3.107464
812-1-2	812-1-21	135-04-08	127-52-53	14.783	-9.077	11.668	-137656.014	-71559.477	12.920	-117.274840
812-1-21	812-1-38	90-00-00	37-52-53	24.037	18.972	14.759	-137637.042	-71544.718	39.347	746.491284
812-1-38	812-1-39	269-59-49	127-52-42	4.746	-2.914	3.746	-137639.956	-71540.972	57.852	-168.580728
812-1-39	812-1-37	89-59-04	37-51-46	3.435	2.712	2.108	-137637.244	-71538.864	63.706	172.770672
812-1-37	812-1-34	90-00-23	307-52-09	23.072	14.163	-18.213	-137623.081	-71557.077	47.601	674.172963
812-1-34	812-1-1	90-00-25	217-52-34	23.934	-18.892	-14.694	-137641.973	-71571.771	14.694	-277.599048
									倍面積	1026.872839
									面積	513.4364195

** 面積計算 (倍横距法) **

地番: 812-1BL10

器械点	視準点	内角	方向角	距離	緯距	經距	X座標	Y座標	倍横距	倍面積
812-1-33	812-1-34	90-00-00	217-52-34	18.965	-14.970	-11.644	-137623.081	-71557.077	-11.644	174.310680
812-1-34	812-1-37	89-59-35	127-52-09	23.072	-14.163	18.213	-137637.244	-71538.864	-5.075	71.877225
812-1-37	812-1-35	89-59-37	37-51-46	18.963	14.971	11.639	-137622.273	-71527.225	24.777	370.936467
812-1-35	812-1-33	90-00-48	307-52-34	23.067	14.162	-18.208	-137608.111	-71545.433	18.208	257.861696
									倍面積	874.986068
									面積	437.4930340

** 面積計算 (倍橫距法) **

地番 : 812-1BL11

器械点	視準点	内角	方向角	距離	緯距	經距	X座標	Y座標	倍橫距	倍面積
812-1-35	812-1-32	89-59-12	37-51-46	11.101	8.764	6.814	-137613.509	-71520.411	6.814	59.717896
812-1-32	812-1-7	90-00-55	307-52-41	19.527	11.989	-15.413	-137601.520	-71535.824	-1.785	-21.400365
812-1-7	812-1-8	135-01-26	262-54-07	5.001	-0.618	-4.963	-137602.138	-71540.787	-22.161	13.695498
812-1-8	812-1-33	134-58-27	217-52-34	7.567	-5.973	-4.646	-137608.111	-71545.433	-31.770	189.762210
812-1-33	812-1-35	90-00-00	127-52-34	23.067	-14.162	18.208	-137622.273	-71527.225	-18.208	257.861696
									倍面積	499.636935
									面積	249.8184675

** 面積計算 (倍橫距法) **

地番	視準点	内角	方向角	距離	緯距	經距	X座標	Y座標	倍橫距	倍面積
812-1-32	812-1-36	89-59-05	217-51-46	19.899	-15.710	-12.214	-137629.219	-71532.625	-12.214	191.881940
812-1-36	812-1-40	90-00-00	127-51-46	13.327	-8.180	10.522	-137637.399	-71522.103	-13.906	113.751080
812-1-40	812-1-31	90-00-55	37-52-41	19.895	15.704	12.215	-137621.695	-71509.888	8.831	138.682024
812-1-31	812-1-32	90-00-00	307-52-41	13.333	8.186	-10.523	-137613.509	-71520.411	10.523	86.141278
									倍面積	530.456322
									面積	265.2281610

** 面積計算 (倍橫距法) **

地番	視準点	内角	方向角	距離	緯距	經距	X座標	Y座標	倍橫距	倍面積
812-1-31	812-1-40	90-00-00	217-52-41	19.895	-15.704	-12.215	-137637.399	-71522.103	-12.215	191.824360
812-1-40	812-1-36	269-59-05	307-51-46	13.327	8.180	-10.522	-137629.219	-71532.625	-34.952	-285.907360
812-1-36	812-1-39	90-00-00	217-51-46	13.600	-10.737	-8.347	-137639.956	-71540.972	-53.821	577.876077
812-1-39	812-1-43	90-00-56	127-52-42	15.835	-9.723	12.499	-137649.679	-71528.473	-49.669	482.931687
812-1-43	812-1-30	89-58-17	37-50-59	33.499	26.452	20.555	-137623.227	-71507.918	-16.615	-439.499980
812-1-30	812-1-31	90-01-42	307-52-41	2.495	1.532	-1.970	-137621.695	-71509.888	1.970	3.018040
									倍面積	530.242824
									面積	265.1214120

** 面積計算 (倍横距法) **

地番: 812-1BL14

器械点	視準点	内角	方向角	距離	緯距	経距	X座標	Y座標	倍横距	倍面積
812-1-29	812-1-30	90-00-00	307-52-41	22.455	13.787	-17.724	-137623.227	-71507.918	-17.724	-244.360788
812-1-30	812-1-41	89-58-18	217-50-59	12.079	-9.538	-7.412	-137632.765	-71515.330	-42.860	408.798680
812-1-41	812-1-44	90-00-00	127-50-59	22.449	-13.774	17.727	-137646.539	-71497.603	-32.545	448.274830
812-1-44	812-1-29	90-01-42	37-52-41	12.068	9.525	7.409	-137637.014	-71490.194	-7.409	-70.570725
									倍面積	542.141997
									面積	271.0709985

座標面積計算書 (倍横距法)

426 [街区名 : 812-1]
 [地番 : 812-1(15-1)]

点名	点名	内角	方向角	辺長	d x	*	d y	*	X	Y	DMD	2 A
812-1-63	812-1-47		127-52-42						-137665.306	-71508.383		
812-1-47	812-1-46	89-56-35	37-49-17	4.035	3.187	0	2.474	0	-137662.119	-71505.909	2.474	7.884638
812-1-46	812-1-45	180-01-45	37-51-02	21.300	16.819	0	13.070	0	-137645.300	-71492.839	18.018	303.044742
812-1-45	812-1-28	180-03-30	37-54-32	8.164	6.441	1	5.016	0	-137638.858	-71487.823	36.104	232.581968
812-1-28	812-1-58	89-58-09	307-52-41	2.000	1.228	-1	-1.579	1	-137637.631	-71489.401	39.542	48.518034
812-1-58	812-1-62	90-00-00	217-52-41	16.526	-13.044	0	-10.147	0	-137650.675	-71499.548	27.817	-362.844948
812-1-62	812-1-61	269-30-41	307-23-22	12.089	7.341	0	-9.605	0	-137643.334	-71509.153	8.065	59.205165
812-1-61	812-1-63	90-32-14	217-55-36	16.870	-13.307	0	-10.369	0	-137656.641	-71519.522	-11.909	158.473063
812-1-63	812-1-47	89-57-06	127-52-42	14.112	-8.665	0	11.139	0	-137665.306	-71508.383	-11.139	96.519435
合計	測角数 = 8	1080-00-00		95.096	0.000	0	-0.001	1			倍面積	543.382097
											面積	271.6910485
											地積	271.69

座標面積計算書 (倍横距法)

426 [街区名: 812-1]
 [地番 : 812-1 (15-1)]

点名	点名	内角	方向角	辺長	d x	*	d y	*	X	Y	DMD	2 A
812-1-46	812-1-45		37-51-02						-137645.300	-71492.839		
812-1-45	812-1-28	180-03-30	37-54-32	8.164	6.441	1	5.016	0	-137638.858	-71487.823	5.016	32.313072
812-1-28	812-1-50	89-58-09	307-52-41	1.502	0.922	0	-1.186	1	-137637.936	-71489.008	8.847	8.156934
812-1-50	812-1-51	90-00-00	217-52-41	14.500	-11.445	0	-8.903	0	-137649.381	-71497.911	-1.241	14.203245
812-1-51	812-1-52	270-00-00	307-52-41	11.651	7.154	-1	-9.196	0	-137642.228	-71507.107	-19.340	-138.339020
812-1-52	812-1-53	90-00-00	217-52-41	18.999	-14.996	0	-11.665	0	-137657.224	-71518.772	-40.201	602.854196
812-1-53	812-1-47	90-00-01	127-52-42	13.162	-8.081	-1	10.389	0	-137665.306	-71508.383	-41.477	335.217114
812-1-47	812-1-46	89-56-35	37-49-17	4.035	3.187	0	2.474	0	-137662.119	-71505.909	-28.614	-91.192818
812-1-46	812-1-45	180-01-45	37-51-02	21.300	16.819	0	13.070	0	-137645.300	-71492.839	-13.070	-219.824330
合計	測角数 = 8	1080-00-00		93.313	0.001	-1	-0.001	1			倍面積	543.388393
											面積	271.6941965
											地積	271.69

座標面積計算書 (倍横距法)

426 [街区名 : 812-1]
 [地番 : 812-1(15-2)]

点名	点名	内角	方向角	辺長	dx	*	dy	*	X	Y	DMD	2A
812-1-44	812-1-41		307-50-59						-137632.765	-71515.330		
812-1-41	812-1-43	90-00-00	217-50-59	21.420	-16.914	0	-13.143	0	-137649.679	-71528.473	-13.143	222.300702
812-1-43	812-1-63	90-01-43	127-52-42	11.340	-6.963	1	8.951	0	-137656.641	-71519.522	-17.335	120.686270
812-1-63	812-1-61	90-02-54	37-55-36	16.870	13.307	0	10.369	0	-137643.334	-71509.153	1.985	26.414395
812-1-61	812-1-62	269-27-46	127-23-22	12.089	-7.341	0	9.605	0	-137650.675	-71499.548	21.959	-161.201019
812-1-62	812-1-58	90-29-19	37-52-41	16.526	13.044	0	10.147	0	-137637.631	-71489.401	41.711	544.078284
812-1-58	812-1-29	90-00-00	307-52-41	1.004	0.616	1	-0.792	-1	-137637.014	-71490.194	51.065	31.507105
812-1-29	812-1-44	90-00-00	217-52-41	12.068	-9.526	1	-7.410	1	-137646.539	-71497.603	42.863	-408.270075
812-1-44	812-1-41	269-58-18	307-50-59	22.449	13.775	-1	-17.726	-1	-137632.765	-71515.330	17.727	244.171698
合計	測角数 = 8	1080-00-00		113.766	-0.002	2	0.001	-1			倍面積	619.687360
											面積	309.8436800
											地積	309.84

座標面積計算書 (倍横距法)

426 [街区名: 812-1]
 [地番 : 812-1 (15-2)]

点名	点名	内角	方向角	辺長	dx	*	dy	*	X	Y	DMD	2A
812-1-50	812-1-29 ✓		307-52-41						-137637.014	-71490.194		
812-1-29	812-1-44 ✓	90-00-00	217-52-41	12.068 ✓	-9.526	1	-7.410	1	-137646.539	-71497.603	-7.409	70.570725
812-1-44	812-1-41 ✓	269-58-18	307-50-59	22.449 ✓	13.775	-1	-17.726	-1	-137632.765	-71515.330	-32.545	-448.274830
812-1-41	812-1-43 ✓	90-00-00	217-50-59	21.420 ✓	-16.914	0	-13.143	0	-137649.679	-71528.473	-63.415	1072.601310
812-1-43	812-1-53 ✓	90-01-43	127-52-42	12.290 ✓	-7.546	1	9.701	0	-137657.224	-71518.772	-66.857	504.436065
812-1-53	812-1-52 ✓	89-59-59	37-52-41	18.999 ✓	14.996	0	11.665	0	-137642.228	-71507.107	-45.491	-682.183036
812-1-52	812-1-51 ✓	270-00-00	127-52-41	11.651 ✓	-7.154	1	9.196	0	-137649.381	-71497.911	-24.630	176.178390
812-1-51	812-1-50 ✓	90-00-00	37-52-41	14.500 ✓	11.445	0	8.903	0	-137637.936	-71489.008	-6.531	-74.747295
812-1-50	812-1-29 ✓	90-00-00	307-52-41	1.502 ✓	0.922	0	-1.186	0	-137637.014	-71490.194	1.186	1.093492
合計	測角数 = 8	1080-00-00		114.879	-0.002	2	0.000	0			倍面積	619.674821
											面積	309.8374105
											地積	309.83 ✓

** 面積計算 (倍横距法) **

地番 : 812-1BL15

器械点	視準点	内角	方向角	距離	緯距	経距	X座標	Y座標	倍横距	倍面積
812-1-28	812-1-29	89-58-09	307-52-41	3.004	1.844	-2.371	-137637.014	-71490.194	-2.371	-4.372124
812-1-29	812-1-44	90-00-00	217-52-41	12.068	-9.525	-7.409	-137646.539	-71497.603	-12.151	115.738275
812-1-44	812-1-41	269-58-18	307-50-59	22.449	13.774	-17.727	-137632.765	-71515.330	-37.287	-513.591138
812-1-41	812-1-43	90-00-00	217-50-59	21.420	-16.914	-13.143	-137649.679	-71528.473	-68.157	1152.807498
812-1-43	812-1-47	90-01-43	127-52-42	25.452	-15.627	20.090	-137665.306	-71508.383	-61.210	956.528670
812-1-47	812-1-46	89-56-35	37-49-17	4.035	3.187	2.474	-137662.119	-71505.909	-38.646	-123.164802
812-1-46	812-1-45	180-01-45	37-51-02	21.300	16.819	13.070	-137645.300	-71492.839	-23.102	-388.552538
812-1-45	812-1-28	180-03-30	37-54-32	8.164	6.442	5.016	-137638.858	-71487.823	-5.016	-32.313072
									倍面積	1163.080769
									面積	581.5403845