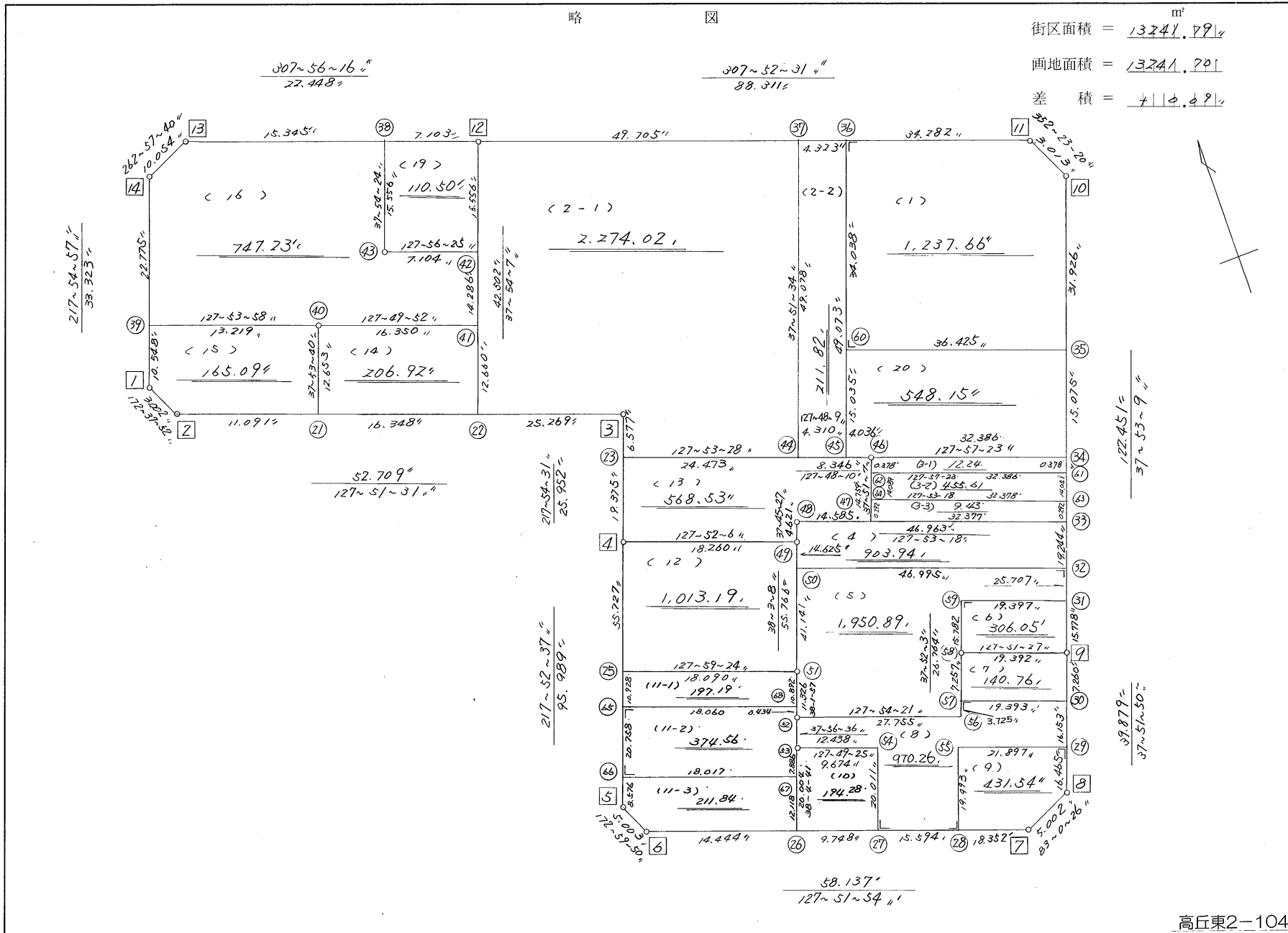


略 図



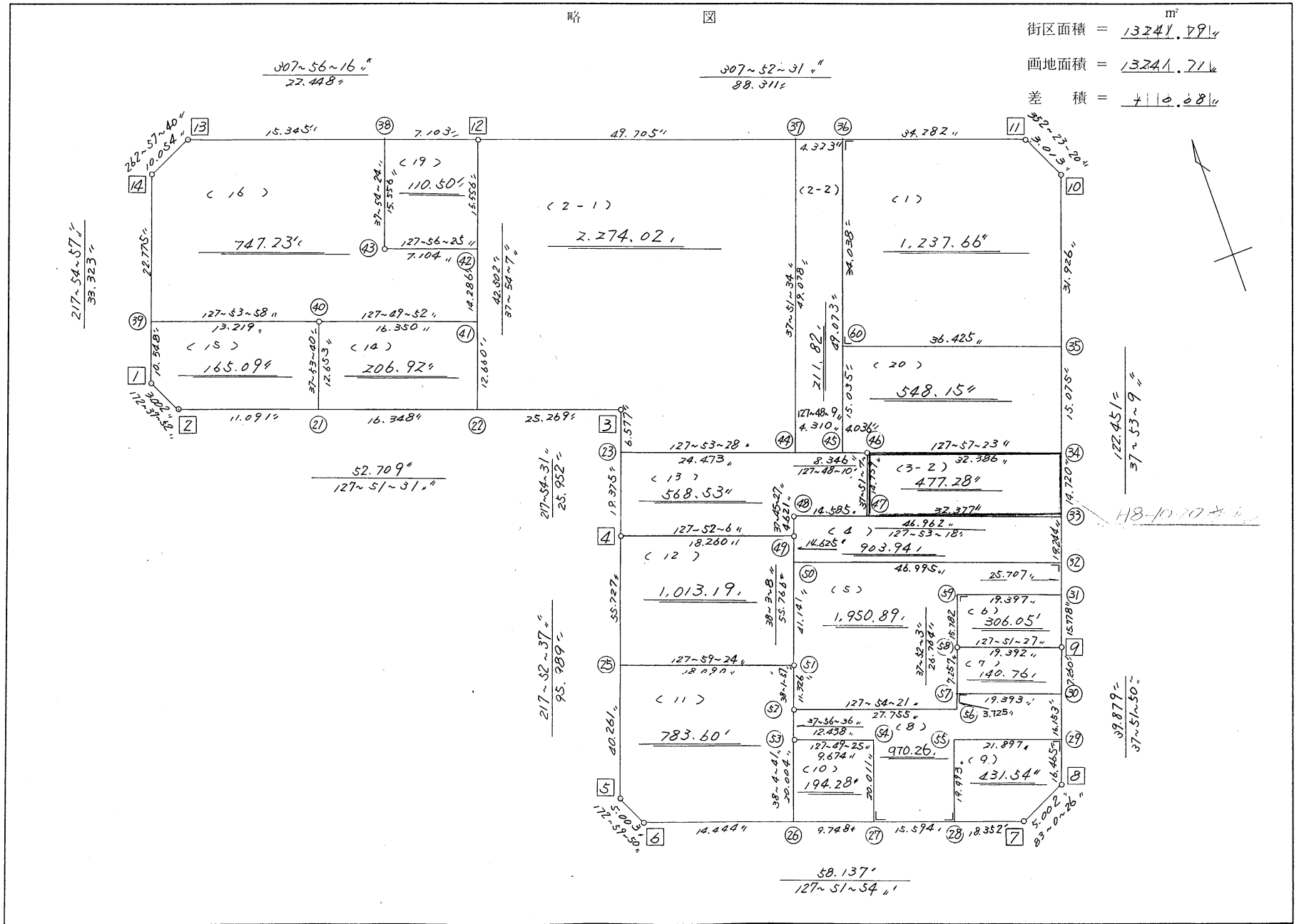
街区面積 = 13,241.791 m²
 画地面積 = 13,241.701
 差積 = 0.090

122.451' = 37-53-9"
 39.879' = 37-51-50"

街区点番号 1 ~ 14 筆界点番号 (1) ~ (48) 画地番号 (1) ~ (20)

略 図

街区面積 = $\frac{m^2}{13241.791}$
 画地面積 = $\frac{13241.716}{}$
 差積 = $\frac{75.075}{}$



街区点番号 1 - 14

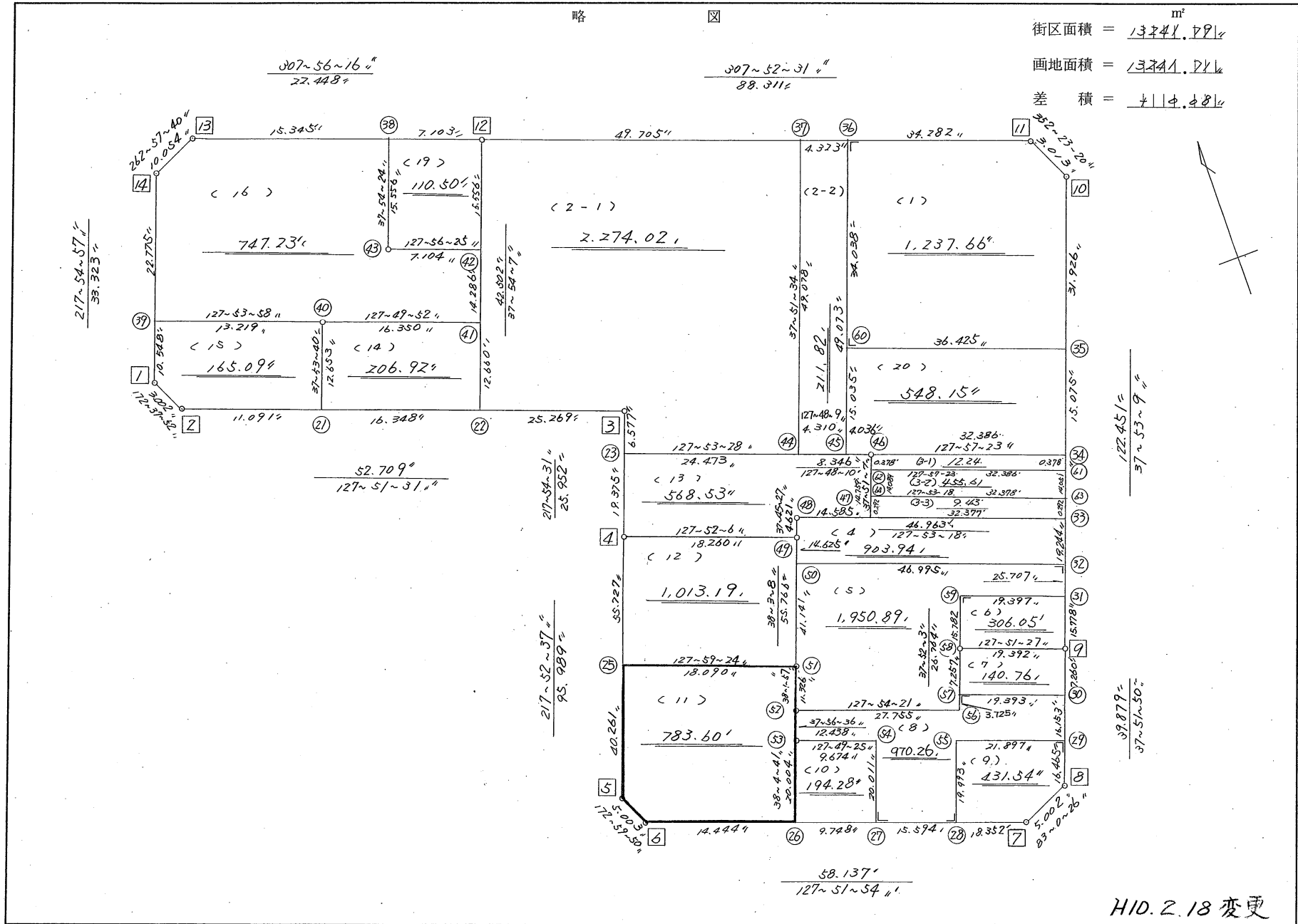
筆界点番号 21 - 60

画地番号 1 - (20)

不二産物三十七号ニ下校五毛社

略 図

街区面積 = $13,241.791 \text{ m}^2$
 画地面積 = $13,241.791$
 差積 = 114.481



不二総合コンサルタント株式会社

H10.2.18 変更

街区点番号: 1 ~ 14 筆界点番号: 21 ~ 64 画地番号: (1) ~ (20)

* * 面積計算 (倍橫距法) * *

地 器械点	番 : 795BL 視準点	内角	方向角	距離	緯距	經距	X座標	Y座標	倍橫距	倍面積
795-1	795-2	134-42-55	172-37-52	3.002	-2.977	0.385	-137867.728	-71581.980	0.385	-1.146145
795-2	795-3	135-13-39	127-51-31	52.709	-32.348	41.615	-137900.076	-71540.365	42.385	-1371.069980
795-3	795-4	270-03-00	217-54-31	25.952	-20.476	-15.945	-137920.552	-71556.310	68.055	-1393.494180
795-4	795-5	179-58-06	217-52-37	95.989	-75.767	-58.934	-137996.319	-71615.244	-6.824	517.034008
795-5	795-6	135-07-13	172-59-50	5.003	-4.966	0.610	-138001.285	-71614.634	-65.148	323.524968
795-6	795-7	134-52-04	127-51-54	58.137	-35.685	45.897	-138036.970	-71568.737	-18.641	665.204085
795-7	795-8	135-08-32	83-00-26	5.002	0.609	4.965	-138036.361	-71563.772	32.221	19.622589
795-8	795-9	134-51-24	37-51-50	39.879	31.483	24.477	-138004.878	-71539.295	61.663	1941.336229
795-9	795-10	180-01-19	37-53-09	122.451	96.643	75.196	-137908.235	-71464.099	161.336	15591.995048
795-10	795-11	134-30-11	352-23-20	3.013	2.986	-0.399	-137905.249	-71464.498	236.133	705.093138
795-11	795-12	135-29-11	307-52-31	88.311	54.218	-69.708	-137851.031	-71534.206	166.026	9001.597668
795-12	795-13	180-03-45	307-56-16	22.448	13.801	-17.704	-137837.230	-71551.910	78.614	1084.951814
795-13	795-14	135-01-24	262-57-40	10.054	-1.232	-9.978	-137838.462	-71561.888	50.932	-62.748224
795-14	795-1	134-57-17	217-54-57	33.323	-26.289	-20.477	-137864.751	-71582.365	20.477	-538.319853
									倍面積	26483.581165
									面積	13241.7905825

* * 面積計算 (倍橫距法) * *

地 器械点	番 : 795BL-1 視準点	内角	方向角	距離	緯距	經距	X座標	Y座標	倍橫距	倍面積
795-35	795-10	90-00-38	37-53-09	31.926	25.198	19.606	-137908.235	-71464.099	19.606	494.031988
795-10	795-11	134-30-11	352-23-20	3.013	2.986	-0.399	-137905.249	-71464.498	38.813	115.895618
795-11	795-36	135-29-11	307-52-31	34.282	21.047	-27.061	-137884.202	-71491.559	11.353	238.946591
795-36	795-60	90-00-00	217-52-31	34.038	-26.868	-20.897	-137911.070	-71512.456	-36.605	983.503140
795-60	795-35	90-00-00	127-52-31	36.425	-22.363	28.751	-137933.433	-71483.705	-28.751	642.958613
									倍面積	2475.335950
									面積	1237.6679750

* * 面積計算 (倍橫距法) * *

地 器械点	番 : 795BL2-1 視準点	内角	方向角	距離	緯距	經距	X座標	Y座標	倍橫距	倍面積
795-12	795-22	90-01-36	217-54-07	42.502	-33.537	-26.110	-137884.568	-71560.316	-26.110	875.651070
795-22	795-3	89-57-24	127-51-31	25.269	-15.508	19.951	-137900.076	-71540.365	-32.269	500.427652
795-3	795-23	270-03-00	217-54-31	6.577	-5.189	-4.041	-137905.265	-71544.406	-16.359	84.886851
795-23	795-44	89-58-57	127-53-28	24.473	-15.031	19.314	-137920.296	-71525.092	-1.086	16.323666
795-44	795-37	89-58-06	37-51-34	49.078	38.749	30.121	-137881.547	-71494.971	48.349	1873.475401
795-37	795-12	90-00-57	307-52-31	49.705	30.516	-39.235	-137851.031	-71534.206	39.235	1197.295260
									倍面積	4548.059900
									面積	2274.0299500

* * 面積計算 (倍橫距法) * *

地番 : 795BL2-2		內角	方向角	距離	緯距	經距	X座標	Y座標	倍橫距	倍面積
器械点	視準点									
795-36	795-37	90-00-00	307-52-31	4.323	2.655	-3.412	-137881.547	-71494.971	-3.412	-9.058860
795-37	795-44	89-59-03	217-51-34	49.078	-38.749	-30.121	-137920.296	-71525.092	-36.945	1431.581805
795-44	795-45	89-56-35	127-48-09	4.310	-2.641	3.405	-137922.937	-71521.687	-63.661	168.128701
795-45	795-36	90-04-22	37-52-31	49.073	38.735	30.128	-137884.202	-71491.559	-30.128	-1167.008080
									倍面積	423.643566
									面積	211.8217830

* * 面積計算 (倍橫距法) * *

地番 : 795BL3-2		內角	方向角	距離	緯距	經距	X座標	Y座標	倍橫距	倍面積
器械点	視準点									
795-34	795-46	90-04-14	307-57-23	32.386	19.919	-25.536	-137925.411	-71518.498	-25.536	-508.651584
795-46	795-47	89-53-44	217-51-07	14.759	-11.653	-9.056	-137937.064	-71527.554	-60.128	700.671584
795-47	795-33	90-02-11	127-53-18	32.377	-19.884	25.552	-137956.948	-71502.002	-43.632	867.578688
795-33	795-34	89-59-51	37-53-09	14.720	11.618	9.040	-137945.330	-71492.962	-9.040	-105.026720
									倍面積	954.571968
									面積	477.2859840

座標面積計算書 (倍横距法)

382 [街区名:795]
 [地番 :795(3-1)]

点名	点名	内角	方向角	辺長	dx	*	dy	*	X	Y	DMD	2A
795-61	795-34		37-53-09						-137945.330	-71492.962		
795-34	795-46	90-04-14	307-57-23	32.386	19.919	0	-25.536	0	-137925.411	-71518.498	-25.536	-508.651584
795-46	795-62	89-53-44	217-51-07	0.378	-0.298	0	-0.232	0	-137925.709	-71518.730	-51.304	15.288592
795-62	795-61	90-06-16	127-57-23	32.386	-19.919	-1	25.536	0	-137945.629	-71493.194	-26.000	517.920000
795-61	795-34	89-55-46	37-53-09	0.378	0.298	1	0.232	0	-137945.330	-71492.962	-0.232	-0.069368
合計	測角数 = 4	360-00-00		65.528	0.000	0	0.000	0			倍面積	24.487640
											面積	12.2438200
											地積	12.24

382 [街区名:795]
 [地番 :795(3-2)]

点名	点名	内角	方向角	辺長	dx	*	dy	*	X	Y	DMD	2A
795-63	795-61		37-53-09						-137945.629	-71493.194		
795-61	795-62	90-04-14	307-57-23	32.386	19.919	1	-25.536	0	-137925.709	-71518.730	-25.536	-508.677120
795-62	795-64	89-53-44	217-51-07	14.089	-11.125	0	-8.645	0	-137936.834	-71527.375	-59.717	664.351625
795-64	795-63	90-02-11	127-53-18	32.378	-19.884	0	25.553	-1	-137956.718	-71501.823	-42.810	851.234040
795-63	795-61	89-59-51	37-53-09	14.051	11.090	-1	8.629	0	-137945.629	-71493.194	-8.629	-95.686981
合計	測角数 = 4	360-00-00		92.904	0.000	0	0.001	-1			倍面積	911.221564
											面積	455.6107820
											地積	455.61

座標面積計算書 (倍横距法)

382 [街区名: 795]
 [地番 : 795 (3-3)]

点名	点名	内角	方向角	辺長	d x	*	d y	*	X	Y	DMD	2 A
795-64	795-47		217-51-07						-137937.064	-71527.554		
795-47	795-33	90-02-11	127-53-18	32.377	-19.884	0	25.552	0	-137956.948	-71502.002	25.552	-508.075968
795-33	795-63	89-59-51	37-53-09	0.292	0.230	0	0.179	0	-137956.718	-71501.823	51.283	11.795090
795-63	795-64	90-00-09	307-53-18	32.378	19.884	0	-25.553	1	-137936.834	-71527.375	25.910	515.194440
795-64	795-47	89-57-49	217-51-07	0.292	-0.231	1	-0.179	0	-137937.064	-71527.554	0.179	-0.041170
合計	測角数 = 4	360-00-00		65.339	-0.001	1	-0.001	1			倍面積	18.872392
											面積	9.4361960
											地積	9.43

座標面積計算書 (倍横距法)

424 [街区名 : 795]
 [地番 : 795 (4)]

点名	点名	内角	方向角	辺長	dx	*	dy	*	X	Y	DMD	2A
795-33	795-48		307-53-18						-137928.107	-71539.065		
795-48	795-49	89-52-09	217-45-27	4.621	-3.653	-1	-2.830	0	-137931.761	-71541.895	-2.830	10.340820
795-49	795-50	180-17-41	218-03-08	14.625	-11.516	0	-9.015	0	-137943.277	-71550.910	-14.675	168.997300
795-50	795-32	89-50-01	127-53-09	46.995	-28.859	0	37.090	1	-137972.136	-71513.819	13.401	-386.739459
795-32	795-33	90-00-00	37-53-09	19.244	15.188	0	11.818	-1	-137956.948	-71502.002	62.309	946.349092
795-33	795-48	90-00-09	307-53-18	46.963	28.841	0	-37.064	1	-137928.107	-71539.065	37.063	1068.933983
合計	測角数 = 5	540-00-00		132.448	0.001	-1	-0.001	1			倍面積	1807.881736
											面積	903.9408680
											地積	903.94

* * 面積計算 (倍橫距法) * *

地 器械点	番 : 795BL-4 視準点	内角	方向角	距離	緯距	經距	X座標	Y座標	倍橫距	倍面積
795-32	795-33	90-00-00	37-53-09	19.244	15.188	11.817	-137956.948	-71502.002	11.817	179.476596
795-33	795-47	90-00-09	307-53-18	32.377	19.884	-25.552	-137937.064	-71527.554	-1.918	-38.137512
795-47	795-48	180-00-00	307-53-18	14.585	8.957	-11.511	-137928.107	-71539.065	-38.981	-349.152817
795-48	795-49	89-52-09	217-45-27	4.621	-3.654	-2.830	-137931.761	-71541.895	-53.322	194.838588
795-49	795-50	180-17-41	218-03-08	14.625	-11.516	-9.015	-137943.277	-71550.910	-65.167	750.463172
795-50	795-32	89-50-01	127-53-09	46.995	-28.859	37.091	-137972.136	-71513.819	-37.091	1070.409169
									倍面積	1807.897196
									面積	903.9485980

* * 面積計算 (倍橫距法) * *

地 器械点	番 : 795BL-5 視準点	内角	方向角	距離	緯距	經距	X座標	Y座標	倍橫距	倍面積
795-31	795-32	90-01-06	37-53-09	25.707	20.289	15.787	-137972.136	-71513.819	15.787	320.302443
795-32	795-50	90-00-00	307-53-09	46.995	28.859	-37.091	-137943.277	-71550.910	-5.517	-159.215103
795-50	795-51	90-09-59	218-03-08	41.141	-32.397	-25.358	-137975.674	-71576.268	-67.966	2201.894502
795-51	795-52	179-58-49	218-01-57	11.326	-8.921	-6.978	-137984.595	-71583.246	-100.302	894.794142
795-52	795-56	89-52-24	127-54-21	27.755	-17.051	21.899	-138001.646	-71561.347	-85.381	1455.831431
795-56	795-59	89-57-42	37-52-03	26.764	21.128	16.428	-137980.518	-71544.919	-47.054	-994.156912
795-59	795-31	270-00-00	127-52-03	19.397	-11.907	15.313	-137992.425	-71529.606	-15.313	182.331891
									倍面積	3901.782394
									面積	1950.8911970

* * 面積計算 (倍橫距法) * *

地 器械点	番 : 795BL-6 視準点	内角	方向角	距離	緯距	經距	X座標	Y座標	倍橫距	倍面積
795-31	795-59	89-58-54	307-52-03	19.397	11.907	-15.313	-137980.518	-71544.919	-15.313	-182.331891
795-59	795-58	90-00-00	217-52-03	15.782	-12.459	-9.687	-137992.977	-71554.606	-40.313	502.259667
795-58	795-9	89-59-24	127-51-27	19.392	-11.901	15.311	-138004.878	-71539.295	-34.689	412.833789
795-9	795-31	90-01-42	37-53-09	15.778	12.453	9.689	-137992.425	-71529.606	-9.689	-120.657117
									倍面積	612.104448
									面積	306.0522240

* * 面積計算 (倍橫距法) * *

地 器械点	番 : 795BL-7 視準点	内角	方向角	距離	緯距	經距	X座標	Y座標	倍橫距	倍面積
795-30	795-9	89-59-47	37-51-50	7.260	5.732	4.456	-138004.878	-71539.295	4.456	25.541792
795-9	795-58	89-59-37	307-51-27	19.392	11.901	-15.311	-137992.977	-71554.606	-6.399	-76.154499
795-58	795-57	90-00-36	217-52-03	7.257	-5.729	-4.455	-137998.706	-71559.061	-26.165	149.899285
795-57	795-30	90-00-00	127-52-03	19.393	-11.904	15.310	-138010.610	-71543.751	-15.310	182.250240
									倍面積	281.536818
									面積	140.7684090

* * 面積計算 (倍横距法) * *

地 器械点	番 : 795BL-8 視準点	内角	方向角	距離	緯距	経距	X座標	Y座標	倍横距	倍面積
795-27	795-28	90-00-00	127-51-54	15.594	-9.572	12.311	-138025.706	-71583.225	12.311	-117.840892
795-28	795-55	90-00-00	37-51-54	19.993	15.784	12.272	-138009.922	-71570.953	36.894	582.334896
795-55	795-29	269-59-56	127-51-50	21.897	-13.440	17.287	-138023.362	-71553.666	66.453	-893.128320
795-29	795-30	90-00-00	37-51-50	16.153	12.752	9.915	-138010.610	-71543.751	93.655	1194.288560
795-30	795-57	90-00-13	307-52-03	19.393	11.904	-15.310	-137998.706	-71559.061	88.260	1050.647040
795-57	795-56	90-00-00	217-52-03	3.725	-2.940	-2.286	-138001.646	-71561.347	70.664	-207.752160
795-56	795-52	270-02-18	307-54-21	27.755	17.051	-21.899	-137984.595	-71583.246	46.479	792.513429
795-52	795-53	90-02-15	217-56-36	12.438	-9.809	-7.648	-137994.404	-71590.894	16.932	-166.085988
795-53	795-54	89-52-49	127-49-25	9.674	-5.932	7.641	-138000.336	-71583.253	16.925	-100.399100
795-54	795-27	270-02-29	217-51-54	20.011	-15.798	-12.283	-138016.134	-71595.536	12.283	-194.046834
									倍面積	1940.530631
									面積	970.2653155

* * 面積計算 (倍横距法) * *

地 器械点	番 : 795BL-9 視準点	内角	方向角	距離	緯距	経距	X座標	Y座標	倍横距	倍面積
795-28	795-7	90-00-00	127-51-54	18.352	-11.264	14.488	-138036.970	-71568.737	14.488	-163.192832
795-7	795-8	135-08-32	83-00-26	5.002	0.609	4.965	-138036.361	-71563.772	33.941	20.670069
795-8	795-29	134-51-24	37-51-50	16.465	12.999	10.106	-138023.362	-71553.666	49.012	637.106988
795-29	795-55	90-00-00	307-51-50	21.897	13.440	-17.287	-138009.922	-71570.953	41.831	562.208640
795-55	795-28	90-00-04	217-51-54	19.993	-15.784	-12.272	-138025.706	-71583.225	12.272	-193.701248
									倍面積	863.091617
									面積	431.5458085

* * 面積計算 (倍橫距法) * *

地 器械点	番 : 795BL-10 視準点	内角	方向角	距離	緯距	經距	X座標	Y座標	倍橫距	倍面積
795-26	795-27	89-47-13	127-51-54	9.748	-5.983	7.695	-138016.134	-71595.536	7.695	-46.039185
795-27	795-54	90-00-00	37-51-54	20.011	15.798	12.283	-138000.336	-71583.253	27.673	437.178054
795-54	795-53	89-57-31	307-49-25	9.674	5.932	-7.641	-137994.404	-71590.894	32.315	191.692580
795-53	795-26	90-15-16	218-04-41	20.004	-15.747	-12.337	-138010.151	-71603.231	12.337	-194.270739
									倍面積	388.560710
									面積	194.2803550

* * 面積計算 (倍橫距法) * *

地 器械点	番 : 795BL-11 視準点	内角	方向角	距離	緯距	經距	X座標	Y座標	倍橫距	倍面積
795-25	795-5	89-53-13	217-52-37	40.261	-31.780	-24.719	-137996.319	-71615.244	-24.719	785.569820
795-5	795-6	135-07-13	172-59-50	5.003	-4.966	0.610	-138001.285	-71614.634	-48.828	242.479848
795-6	795-26	134-52-04	127-51-54	14.444	-8.866	11.403	-138010.151	-71603.231	-36.815	326.401790
795-26	795-53	90-12-47	38-04-41	20.004	15.747	12.337	-137994.404	-71590.894	-13.075	-205.892025
795-53	795-52	179-51-55	37-56-36	12.438	9.809	7.648	-137984.595	-71583.246	6.910	67.780190
795-52	795-51	180-05-21	38-01-57	11.326	8.921	6.978	-137975.674	-71576.268	21.536	192.122656
795-51	795-25	89-57-27	307-59-24	18.090	11.135	-14.257	-137964.539	-71590.525	14.257	158.751695
									倍面積	1567.213974
									面積	783.6069870

座標面積計算書 (倍横距法)

424 [街区名 : 795]
 [地番 : 795 (11-1)]

点名	点名	内角	方向角	辺長	dx	*	dy	*	X	Y	DMD	2A
795-68	795-51		38-01-57						-137975.674	-71576.268		
795-51	795-25	89-57-27	307-59-24	18.090	11.135	0	-14.257	0	-137964.539	-71590.525	-14.257	-158.751695
795-25	795-65	89-53-13	217-52-37	10.928	-8.626	0	-6.709	0	-137973.165	-71597.234	-35.223	303.833598
795-65	795-68	90-00-00	127-52-37	18.060	-11.088	0	14.255	0	-137984.253	-71582.979	-27.677	306.882576
795-68	795-51	90-09-20	38-01-57	10.892	8.579	0	6.711	0	-137975.674	-71576.268	-6.711	-57.573669
合計	測角数 = 4	360-00-00		57.970	0.000	0	0.000	0			倍面積	394.390810
											面積	197.1954050
											地積	197.19

424 [街区名 : 795]
 [地番 : 795 (11-2)]

点名	点名	内角	方向角	辺長	dx	*	dy	*	X	Y	DMD	2A
795-67	795-53		38-04-41						-137994.404	-71590.894		
795-53	795-52	179-51-55	37-56-36	12.438	9.809	0	7.648	0	-137984.595	-71583.246	7.648	75.019232
795-52	795-68	180-05-21	38-01-57	0.434	0.342	0	0.267	0	-137984.253	-71582.979	15.563	5.322546
795-68	795-65	89-50-40	307-52-37	18.060	11.088	0	-14.255	0	-137973.165	-71597.234	1.575	17.463600
795-65	795-66	90-00-00	217-52-37	20.758	-16.385	0	-12.745	0	-137989.550	-71609.979	-25.425	416.588625
795-66	795-67	90-00-00	127-52-37	18.017	-11.062	0	14.221	0	-138000.612	-71595.758	-23.949	264.923838
795-67	795-53	90-12-04	38-04-41	7.886	6.208	0	4.864	0	-137994.404	-71590.894	-4.864	-30.195712
合計	測角数 = 6	720-00-00		77.593	0.000	0	0.000	0			倍面積	749.122129
											面積	374.5610645
											地積	374.56

座標面積計算書 (倍横距法)

424 [街区名 : 795]
 [地番 : 795 (11-3)]

点名	点名	内角	方向角	辺長	dx	*	dy	*	X	Y	DMD	2A
795-66	795-5		217-52-37						-137996.319	-71615.244		
795-5	795-6	135-07-13	172-59-50	5.003	-4.966	0	0.610	0	-138001.285	-71614.634	0.610	-3.029260
795-6	795-26	134-52-04	127-51-54	14.444	-8.866	0	11.403	0	-138010.151	-71603.231	12.623	-111.915518
795-26	795-67	90-12-47	38-04-41	12.118	9.539	0	7.474	-1	-138000.612	-71595.758	31.499	300.468961
795-67	795-66	89-47-56	307-52-37	18.017	11.062	0	-14.221	0	-137989.550	-71609.979	24.751	273.795562
795-66	795-5	90-00-00	217-52-37	8.576	-6.769	0	-5.265	0	-137996.319	-71615.244	5.265	-35.638785
合計	測角数 = 5	540-00-00		58.158	0.000	0	0.001	-1			倍面積	423.680960
											面積	211.8404800
											地積	211.84

** 面積計算 (倍横距法) **

地 器械点	番 : 795BL-12 視準点	内角	方向角	距離	緯距	経距	X座標	Y座標	倍横距	倍面積
795-51	795-49	90-03-44	38-03-08	55.766	43.913	34.373	-137931.761	-71541.895	34.373	1509.421549
795-49	795-4	89-48-58	307-52-06	18.260	11.209	-14.415	-137920.552	-71556.310	54.331	608.996179
795-4	795-25	90-00-31	217-52-37	55.727	-43.987	-34.215	-137964.539	-71590.525	5.701	-250.769887
795-25	795-51	90-06-47	127-59-24	18.090	-11.135	14.257	-137975.674	-71576.268	-14.257	158.751695
									倍面積	2026.399536
									面積	1013.1997680

** 面積計算 (倍横距法) **

地 器械点	番 : 795BL-13 視準点	内角	方向角	距離	緯距	経距	X座標	Y座標	倍横距	倍面積
795-23	795-4	90-01-03	217-54-31	19.375	-15.287	-11.904	-137920.552	-71556.310	-11.904	181.976448
795-4	795-49	89-57-35	127-52-06	18.260	-11.209	14.415	-137931.761	-71541.895	-9.393	105.286137
795-49	795-48	89-53-21	37-45-27	4.621	3.654	2.830	-137928.107	-71539.065	7.852	28.691208
795-48	795-47	270-07-51	127-53-18	14.585	-8.957	11.511	-137937.064	-71527.554	22.193	-198.782701
795-47	795-46	89-57-49	37-51-07	14.759	11.653	9.056	-137925.411	-71518.498	42.760	498.282280
795-46	795-44	89-57-03	307-48-10	8.346	5.115	-6.594	-137920.296	-71525.092	45.222	231.310530
795-44	795-23	180-05-18	307-53-28	24.473	15.031	-19.314	-137905.265	-71544.406	19.314	290.308734
									倍面積	1137.072636
									面積	568.5363180

* * 面積計算 (倍横距法) * *

地 器械点	番 : 795BL-14 視準点	内角	方向角	距離	緯距	経距	X座標	Y座標	倍横距	倍面積
795-21	795-22	89-57-51	127-51-31	16.348	-10.033	12.907	-137884.568	-71560.316	12.907	-129.495931
795-22	795-41	90-02-36	37-54-07	12.660	9.990	7.778	-137874.578	-71552.538	33.592	335.584080
795-41	795-40	89-55-45	307-49-52	16.350	10.028	-12.914	-137864.550	-71565.452	28.456	285.356768
795-40	795-21	90-03-48	217-53-40	12.653	-9.985	-7.771	-137874.535	-71573.223	7.771	-77.593435
									倍面積	413.851482
									面積	206.9257410

* * 面積計算 (倍横距法) * *

地 器械点	番 : 795BL-15 視準点	内角	方向角	距離	緯距	経距	X座標	Y座標	倍横距	倍面積
795-1	795-2	134-42-55	172-37-52	3.002	-2.977	0.385	-137867.728	-71581.980	0.385	-1.146145
795-2	795-21	135-13-39	127-51-31	11.091	-6.807	8.757	-137874.535	-71573.223	9.527	-64.850289
795-21	795-40	90-02-09	37-53-40	12.653	9.985	7.771	-137864.550	-71565.452	26.055	260.159175
795-40	795-39	90-00-18	307-53-58	13.219	8.120	-10.431	-137856.430	-71575.883	23.395	189.967400
795-39	795-1	90-00-59	217-54-57	10.548	-8.321	-6.482	-137864.751	-71582.365	6.482	-53.936722
									倍面積	330.193419
									面積	165.0967095

** 面積計算 (倍橫距法) **

地 器械点	番 : 795BL-16 視準点	内角	方向角	距離	緯距	經距	X座標	Y座標	倍橫距	倍面積
795-13	795-14	135-01-24	262-57-40	10.054	-1.232	-9.978	-137838.462	-71561.888	-9.978	12.292896
795-14	795-39	134-57-17	217-54-57	22.775	-17.968	-13.995	-137856.430	-71575.883	-33.951	610.031568
795-39	795-40	89-59-01	127-53-58	13.219	-8.120	10.431	-137864.550	-71565.452	-37.515	304.621800
795-40	795-41	179-55-54	127-49-52	16.350	-10.028	12.914	-137874.578	-71552.538	-14.170	142.096760
795-41	795-42	90-04-15	37-54-07	14.286	11.272	8.776	-137863.306	-71543.762	7.520	84.765440
795-42	795-43	90-02-18	307-56-25	7.104	4.368	-5.603	-137858.938	-71549.365	10.693	46.707024
795-43	795-38	269-57-59	37-54-24	15.556	12.274	9.557	-137846.664	-71539.808	14.647	179.777278
795-38	795-13	90-01-52	307-56-16	15.345	9.434	-12.102	-137837.230	-71551.910	12.102	114.170268
									倍面積	1494.463034
									面積	747.2315170

** 面積計算 (倍橫距法) **

地 器械点	番 : 795BL-19 視準点	内角	方向角	距離	緯距	經距	X座標	Y座標	倍橫距	倍面積
795-12	795-38	90-02-09	307-56-16	7.103	4.367	-5.602	-137846.664	-71539.808	-5.602	-24.463934
795-38	795-43	89-58-08	217-54-24	15.556	-12.274	-9.557	-137858.938	-71549.365	-20.761	254.820514
795-43	795-42	90-02-01	127-56-25	7.104	-4.368	5.603	-137863.306	-71543.762	-24.715	107.955120
795-42	795-12	89-57-42	37-54-07	15.556	12.275	9.556	-137851.031	-71534.206	-9.556	-117.299900
									倍面積	221.011800
									面積	110.5059000

** 面積計算 (倍橫距法) **

地 器械点	番 : 795BL-20 視準点	内角	方向角	距離	緯距	經距	X座標	Y座標	倍橫距	倍面積
795-60	795-45	90-00-00	217-52-31	15.035	-11.867	-9.231	-137922.937	-71521.687	-9.231	109.544277
795-45	795-46	89-55-39	127-48-10	4.036	-2.474	3.189	-137925.411	-71518.498	-15.273	37.785402
795-46	795-34	180-09-13	127-57-23	32.386	-19.919	25.536	-137945.330	-71492.962	13.452	-267.950388
795-34	795-35	89-55-46	37-53-09	15.075	11.897	9.257	-137933.433	-71483.705	48.245	573.970765
795-35	795-60	89-59-22	307-52-31	36.425	22.363	-28.751	-137911.070	-71512.456	28.751	642.958613
									倍面積	1096.308669
									面積	548.1543345