

不二綜合ビル株式会社

高丘東2-122

街区点番号 1 ~ 10, 筆界点番号 21 ~ 43, 画地番号 (1) ~ (11)

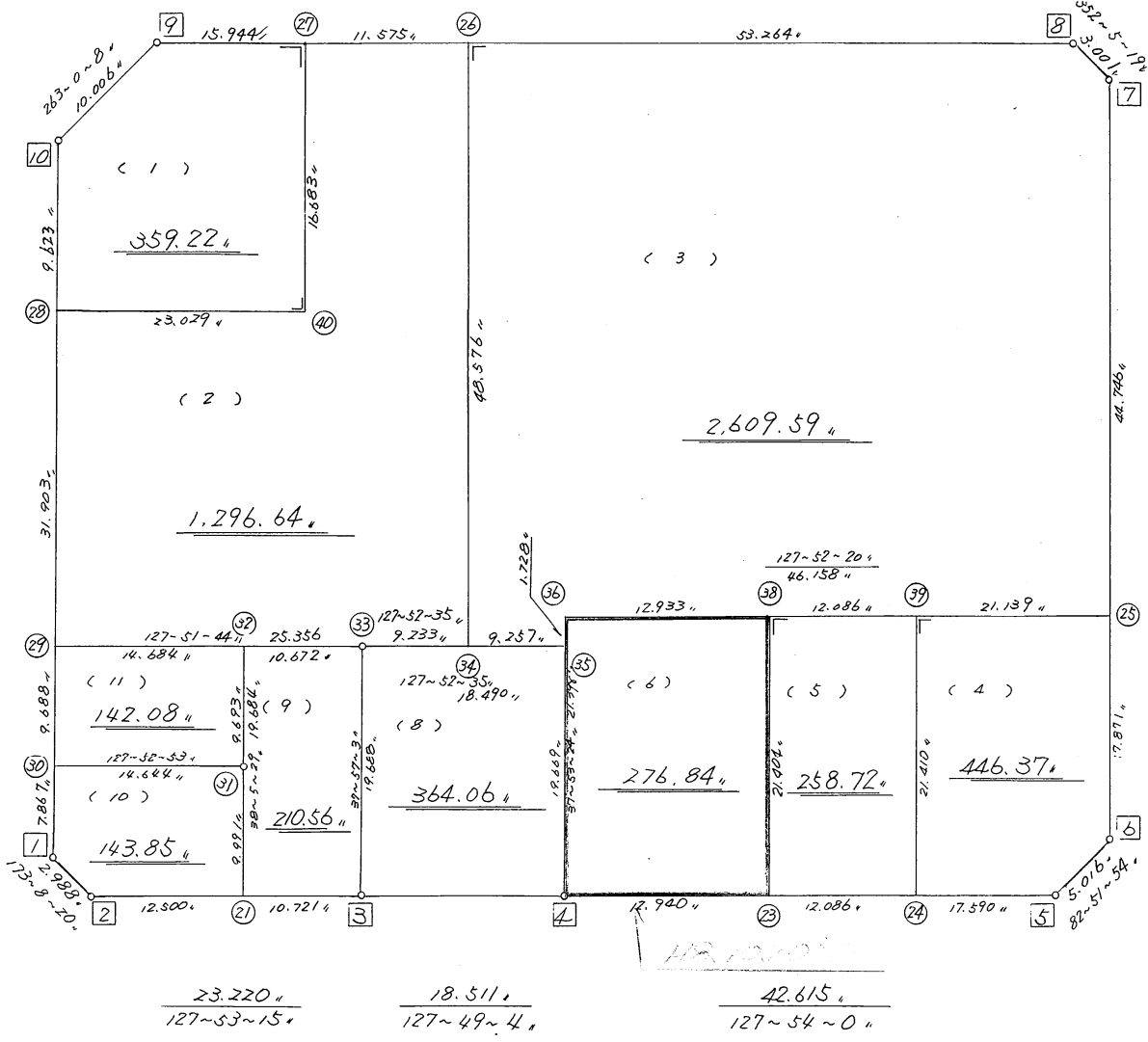
略 図

街区面積 = $\frac{m^2}{8107.97}$
 画地面積 = $\frac{6107.93}{}$
 差 積 = $\frac{100.04}{}$

$\frac{307-52-58}{80.784}$

$\frac{217-51-19}{59.081}$

$\frac{62.617}{37-52-58}$



不二綜合ニシキビルニ卜株式会社

街区点番号 1 ~ 10, 境界点番号 21 ~ 40, 画地番号 1 ~ 11

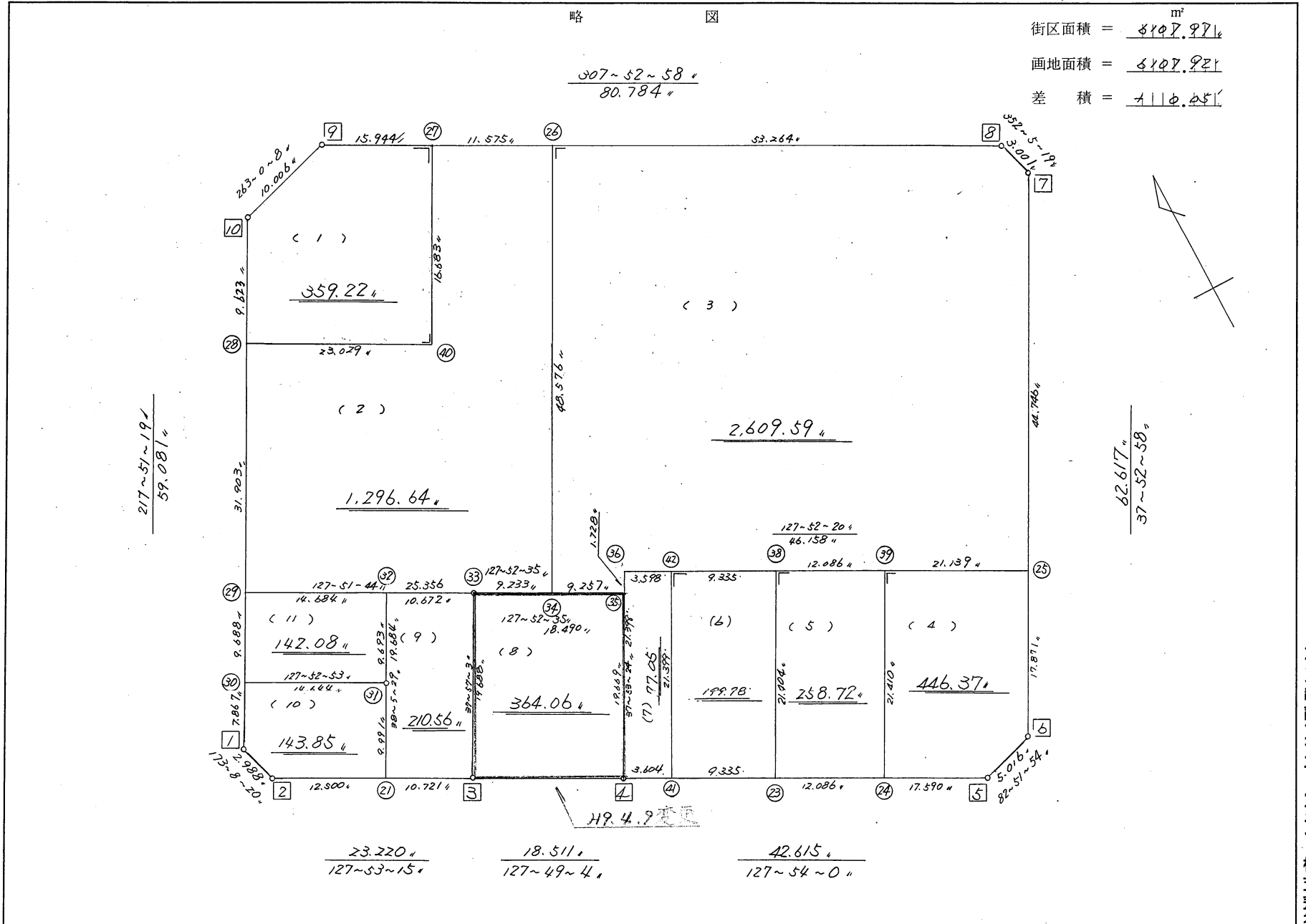
略 図

街区面積 = $\frac{m^2}{8147.921}$
 画地面積 = 8147.921
 差 積 = 116.251

$$\frac{307-52-58}{80.784}$$

$$\frac{217-51-19}{59.081}$$

$$\frac{62.617}{37-52-58}$$



街区点番号 1 ~ 10 , 筆界点番号 (21) ~ (42) , 画地番号 (1) ~ (11) .

不二綜合ニシテルズント株式会社

* * 面積計算 (倍橫距法) * *

地 器械点	番 : 792BL 視準点	内角	方向角	距離	緯距	經距	X座標	Y座標	倍橫距	倍面積
792-1	792-2	135-17-01	173-08-20	2.988	-2.967	0.357	-137737.568	-71791.285	0.357	-1.059219
792-2	792-3	134-44-55	127-53-15	23.220	-14.260	18.326	-137751.828	-71772.959	19.040	-271.510400
792-3	792-4	179-55-49	127-49-04	18.511	-11.350	14.623	-137763.178	-71758.336	51.989	-590.075150
792-4	792-5	180-04-56	127-54-00	42.615	-26.178	33.627	-137789.356	-71724.709	100.239	-2624.056542
792-5	792-6	134-57-54	82-51-54	5.016	0.623	4.977	-137788.733	-71719.732	138.843	86.499189
792-6	792-7	135-01-04	37-52-58	62.617	49.422	38.450	-137739.311	-71681.282	182.270	9008.147940
792-7	792-8	134-12-21	352-05-19	3.001	2.972	-0.413	-137736.339	-71681.695	220.307	654.752404
792-8	792-9	135-47-39	307-52-58	80.784	49.605	-63.760	-137686.734	-71745.455	156.134	7745.027070
792-9	792-10	135-07-10	263-00-08	10.006	-1.219	-9.931	-137687.953	-71755.386	82.443	-100.498017
792-10	792-1	134-51-11	217-51-19	59.081	-46.648	-36.256	-137734.601	-71791.642	36.256	-1691.269888
									倍面積	12215.957387
									面積	6107.9786935

* * 面積計算 (倍橫距法) * *

地 器械点	番 : 792BL-1 視準点	内角	方向角	距離	緯距	經距	X座標	Y座標	倍橫距	倍面積
792-9	792-10	135-07-10	263-00-08	10.006	-1.219	-9.931	-137687.953	-71755.386	-9.931	12.105889
792-10	792-28	134-51-11	217-51-19	9.623	-7.598	-5.905	-137695.551	-71761.291	-25.767	195.777666
792-28	792-40	90-01-39	127-52-58	23.029	-14.141	18.176	-137709.692	-71743.115	-13.496	190.846936
792-40	792-27	90-00-00	37-52-58	16.683	13.168	10.244	-137696.524	-71732.871	14.924	196.519232
792-27	792-9	90-00-00	307-52-58	15.944	9.790	-12.584	-137686.734	-71745.455	12.584	123.197360
									倍面積	718.447083
									面積	359.2235415

* * 面積計算 (倍橫距法) * *

地 器械点	番 : 792BL-2 視準点	内角	方向角	距離	緯距	經距	X座標	Y座標	倍橫距	倍面積
792-26	792-27	90-00-00	307-52-58	11.575	7.108	-9.136	-137696.524	-71732.871	-9.136	-64.938688
792-27	792-40	90-00-00	217-52-58	16.683	-13.168	-10.244	-137709.692	-71743.115	-28.516	375.498688
792-40	792-28	270-00-00	307-52-58	23.029	14.141	-18.176	-137695.551	-71761.291	-56.936	-805.131976
792-28	792-29	89-58-21	217-51-19	31.903	-25.189	-19.578	-137720.740	-71780.869	-94.690	2385.146410
792-29	792-33	90-00-25	127-51-44	25.356	-15.563	20.018	-137736.303	-71760.851	-94.250	1466.812750
792-33	792-34	180-00-51	127-52-35	9.233	-5.669	7.288	-137741.972	-71753.563	-66.944	379.505536
792-34	792-26	90-00-23	37-52-58	48.576	38.340	29.828	-137703.632	-71723.735	-29.828	-1143.605520
									倍面積	2593.287200
									面積	1296.6436000

* * 面積計算 (倍橫距法) * *

地 器械点	番 : 792BL-3 視準点	内角	方向角	距離	緯距	經距	X座標	Y座標	倍橫距	倍面積
792-34	792-35	89-59-37	127-52-35	9.257	-5.683	7.307	-137747.655	-71746.256	7.307	-41.525681
792-35	792-36	90-00-49	37-53-24	1.728	1.364	1.061	-137746.291	-71745.195	15.675	21.380700
792-36	792-25	269-58-56	127-52-20	46.158	-28.337	36.437	-137774.628	-71708.758	53.173	-1506.763301
792-25	792-7	90-00-38	37-52-58	44.746	35.317	27.476	-137739.311	-71681.282	117.086	4135.126262
792-7	792-8	134-12-21	352-05-19	3.001	2.972	-0.413	-137736.339	-71681.695	144.149	428.410828
792-8	792-26	135-47-39	307-52-58	53.264	32.707	-42.040	-137703.632	-71723.735	101.696	3326.171072
792-26	792-34	90-00-00	217-52-58	48.576	-38.340	-29.828	-137741.972	-71753.563	29.828	-1143.605520
									倍面積	5219.194360
									面積	2609.5971800

* * 面積計算 (倍橫距法) * *

地 器械点	番 : 792BL-4 視準点	内角	方向角	距離	緯距	經距	X座標	Y座標	倍橫距	倍面積
792-24	792-5	90-01-40	127-54-00	17.590	-10.805	13.880	-137789.356	-71724.709	13.880	-149.973400
792-5	792-6	134-57-54	82-51-54	5.016	0.623	4.977	-137788.733	-71719.732	32.737	20.395151
792-6	792-25	135-01-04	37-52-58	17.871	14.105	10.974	-137774.628	-71708.758	48.688	686.744240
792-25	792-39	89-59-22	307-52-20	21.139	12.978	-16.687	-137761.650	-71725.445	42.975	557.729550
792-39	792-24	90-00-00	217-52-20	21.410	-16.901	-13.144	-137778.551	-71738.589	13.144	-222.146744
									倍面積	892.748797
									面積	446.3743985

* * 面積計算 (倍橫距法) * *

地 器械点	番 : 792BL-5 視準点	内角	方向角	距離	緯距	經距	X座標	Y座標	倍橫距	倍面積
792-23	792-24	90-01-40	127-54-00	12.086	-7.424	9.537	-137778.551	-71738.589	9.537	-70.802688
792-24	792-39	89-58-20	37-52-20	21.410	16.901	13.144	-137761.650	-71725.445	32.218	544.516418
792-39	792-38	90-00-00	307-52-20	12.086	7.419	-9.541	-137754.231	-71734.986	35.821	265.755999
792-38	792-23	90-00-00	217-52-20	21.404	-16.896	-13.140	-137771.127	-71748.126	13.140	-222.013440
									倍面積	517.456289
									面積	258.7281445

座標面積計算書 (倍横距法)

379 [街区名 : 792]
 [地番 : 792 (6)]

点名	点名	内角	方向角	辺長	d x	*	d y	*	X	Y	DMD	2 A
792-41	792-23		127-54-00						-137771.127	-71748.126		
792-23	792-38	89-58-20	37-52-20	21.404	16.896	0	13.140	0	-137754.231	-71734.986	13.140	222.013440
792-38	792-42	90-00-00	307-52-20	9.335	5.731	0	-7.369	0	-137748.500	-71742.355	18.911	108.378941
792-42	792-41	90-00-00	217-52-20	21.399	-16.892	0	-13.137	0	-137765.392	-71755.492	-1.595	26.942740
792-41	792-23	90-01-40	127-54-00	9.335	-5.734	-1	7.366	0	-137771.127	-71748.126	-7.366	42.244010
合計	測角数 = 4	360-00-00		61.473	0.001	-1	0.000	0			倍面積	399.579131
											面積	199.7895655
											地積	199.78

379 [街区名 : 792]
 [地番 : 792 (7)]

点名	点名	内角	方向角	辺長	d x	*	d y	*	X	Y	DMD	2 A
792-36	792-4		217-53-24						-137763.178	-71758.336		
792-4	792-41	90-00-36	127-54-00	3.604	-2.214	0	2.844	0	-137765.392	-71755.492	2.844	-6.296616
792-41	792-42	89-58-20	37-52-20	21.399	16.892	0	13.137	0	-137748.500	-71742.355	18.825	317.991900
792-42	792-36	90-00-00	307-52-20	3.598	2.209	0	-2.840	0	-137746.291	-71745.195	29.122	64.330498
792-36	792-4	90-01-04	217-53-24	21.398	-16.887	0	-13.142	1	-137763.178	-71758.336	13.141	-221.912067
合計	測角数 = 4	360-00-00		49.999	0.000	0	-0.001	1			倍面積	154.113715
											面積	77.0568575
											地積	77.05

座標面積計算書 (倍横距法)

421 [街区名: 792]
 [地番 : 792(8-1)]

点名	点名	内角	方向角	辺長	dx	*	dy	*	X	Y	DMD	2A
792-43	792-4		127-49-04						-137763.178	-71758.336		
792-4	792-35	90-04-20	37-53-24	19.669	15.523	0	12.080	0	-137747.655	-71746.256	12.080	187.517840
792-35	792-34	89-59-11	307-52-35	9.257	5.683	0	-7.307	0	-137741.972	-71753.563	16.853	95.775599
792-34	792-43	90-18-38	218-11-13	19.679	-15.468	0	-12.166	0	-137757.440	-71765.729	-2.620	40.526160
792-43	792-4	89-37-51	127-49-04	9.359	-5.738	0	7.393	0	-137763.178	-71758.336	-7.393	42.421034
合計	測角数 = 4	360-00-00		57.964	0.000	0	0.000	0			倍面積	366.240633
											面積	183.12
											地積	183.12

421 [街区名: 792]
 [地番 : 792(8-2)]

点名	点名	内角	方向角	辺長	dx	*	dy	*	X	Y	DMD	2A
792-34	792-33		307-52-35						-137736.303	-71760.851		
792-33	792-3	90-04-28	217-57-03	19.688	-15.525	0	-12.108	0	-137751.828	-71772.959	-12.108	187.976700
792-3	792-43	89-52-01	127-49-04	9.152	-5.612	0	7.230	0	-137757.440	-71765.729	-16.986	95.325432
792-43	792-34	90-22-09	38-11-13	19.679	15.468	0	12.166	0	-137741.972	-71753.563	2.410	37.277880
792-34	792-33	89-41-22	307-52-35	9.233	5.669	0	-7.288	0	-137736.303	-71760.851	7.288	41.315672
合計	測角数 = 4	360-00-00		57.752	0.000	0	0.000	0			倍面積	361.895684
											面積	180.94
											地積	180.94

* * 面積計算 (倍横距法) * *

地 器械点	番 : 792BL-6 視準点	内角	方向角	距離	緯距	経距	X座標	Y座標	倍横距	倍面積
792-38	792-36	90-00-00	307-52-20	12.933	7.940	-10.209	-137746.291	-71745.195	-10.209	-81.059460
792-36	792-4	90-01-04	217-53-24	21.398	-16.887	-13.141	-137763.178	-71758.336	-33.559	566.710833
792-4	792-23	90-00-36	127-54-00	12.940	-7.949	10.210	-137771.127	-71748.126	-36.490	290.059010
792-23	792-38	89-58-20	37-52-20	21.404	16.896	13.140	-137754.231	-71734.986	-13.140	-222.013440
									倍面積	553.696943
									面積	276.8484715

* * 面積計算 (倍横距法) * *

地 器械点	番 : 792BL-8 視準点	内角	方向角	距離	緯距	経距	X座標	Y座標	倍横距	倍面積
792-3	792-4	89-52-01	127-49-04	18.511	-11.350	14.623	-137763.178	-71758.336	14.623	-165.971050
792-4	792-35	90-04-28	37-53-24	19.669	15.523	12.080	-137747.655	-71746.256	41.326	641.503498
792-35	792-33	89-59-11	307-52-35	18.490	-11.352	-14.595	-137736.303	-71760.851	38.811	440.582472
792-33	792-3	90-04-28	217-57-03	19.688	-15.525	-12.108	-137751.828	-71772.959	12.108	-187.976700
									倍面積	728.138220
									面積	364.0691100

* * 面積計算 (倍横距法) * *

地 器械点	番 : 792BL-9 視準点	内角	方向角	距離	緯距	経距	X座標	Y座標	倍横距	倍面積
792-32	792-21	90-13-45	218-05-29	19.684	-15.491	-12.143	-137745.244	-71781.420	-12.143	188.107213
792-21	792-3	89-47-46	127-53-15	10.721	-6.584	8.461	-137751.828	-71772.959	-15.825	104.191800
792-3	792-33	90-03-48	37-57-03	19.688	15.525	12.108	-137736.303	-71760.851	4.744	73.650600
792-33	792-32	89-54-41	307-51-44	10.672	6.550	-8.426	-137729.753	-71769.277	8.426	55.190300
									倍面積	421.139913
									面積	210.5699565

* * 面積計算 (倍橫距法) * *

地 器械点	番 : 792BL-10 視準点	内角	方向角	距離	緯距	經距	X座標	Y座標	倍橫距	倍面積
792-1	792-2	135-17-01	173-08-20	2.988	-2.967	0.357	-137737.568	-71791.285	0.357	-1.059219
792-2	792-21	134-44-55	127-53-15	12.500	-7.676	9.865	-137745.244	-71781.420	10.579	-81.204404
792-21	792-31	90-12-14	38-05-29	9.991	7.863	6.164	-137737.381	-71775.256	26.608	209.218704
792-31	792-30	89-47-24	307-52-53	14.644	8.992	-11.558	-137728.389	-71786.814	21.214	190.756288
792-30	792-1	89-58-26	217-51-19	7.867	-6.212	-4.828	-137734.601	-71791.642	4.828	-29.991536
									倍面積	287.719833
									面積	143.8599165

* * 面積計算 (倍橫距法) * *

地 器械点	番 : 792BL-11 視準点	内角	方向角	距離	緯距	經距	X座標	Y座標	倍橫距	倍面積
792-29	792-30	89-59-35	217-51-19	9.688	-7.649	-5.945	-137728.389	-71786.814	-5.945	45.473305
792-30	792-31	90-01-34	127-52-53	14.644	-8.992	11.558	-137737.381	-71775.256	-0.332	2.985344
792-31	792-32	90-12-36	38-05-29	9.693	7.628	5.979	-137729.753	-71769.277	17.205	131.239740
792-32	792-29	89-46-15	307-51-44	14.684	9.013	-11.592	-137720.740	-71780.869	11.592	104.478696
									倍面積	284.177085
									面積	142.0885425