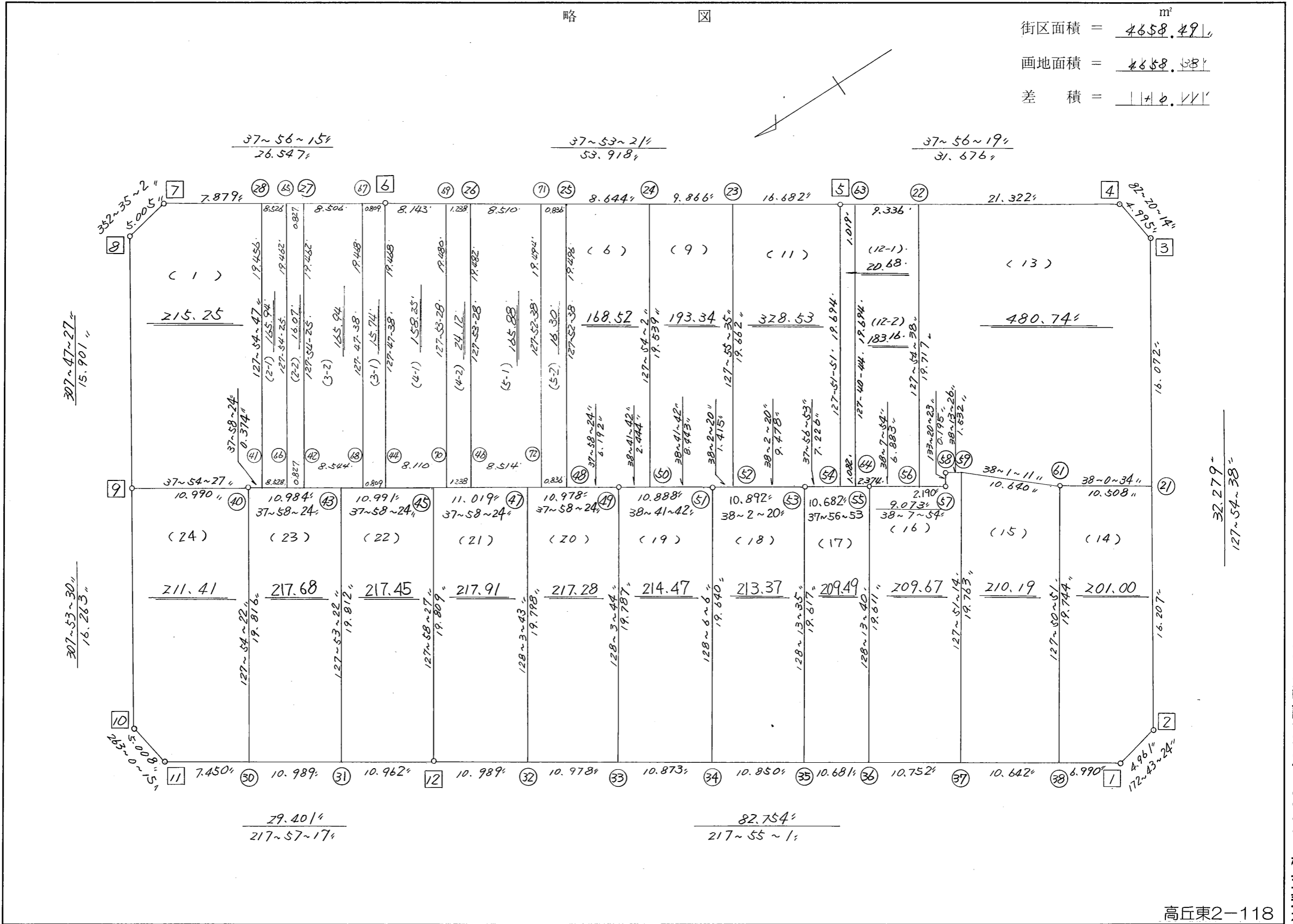


街区面積 =  $\frac{4658.49}{m^2}$   
 画地面積 =  $\frac{4658.49}{m^2}$   
 差積 =  $\frac{116.11}{m^2}$



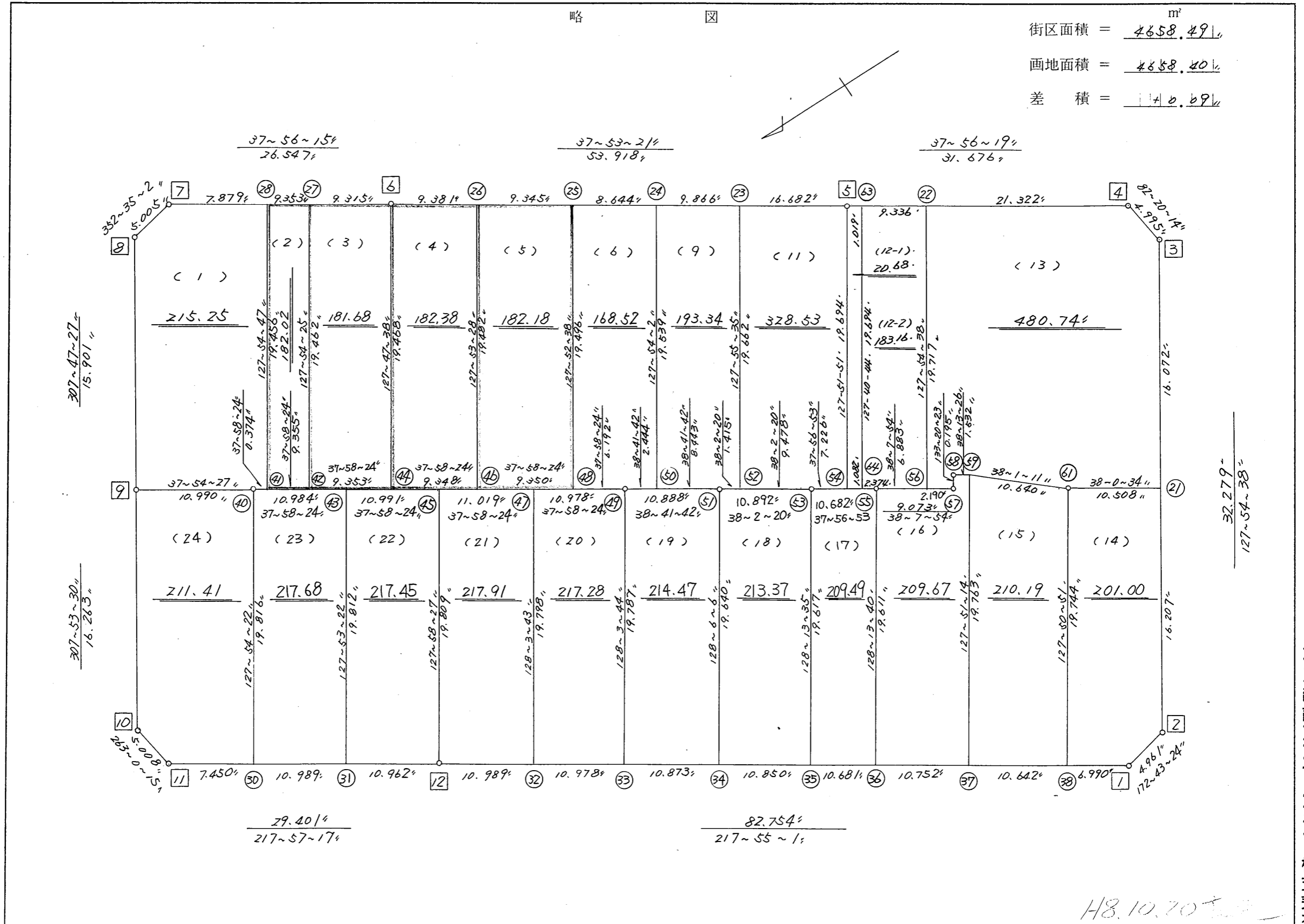
不二総合コンサルタント株式会社

高丘東2-118

街区点番号 1 ~ 11 筆界点番号 21 ~ 72 画地番号 ( 1 ) ~ ( 24 )

略 区

街区面積 = 4658.49 m<sup>2</sup>  
 画地面積 = 4658.40 m<sup>2</sup>  
 差 積 = 10.09 m<sup>2</sup>



不二株式会社

街区点番号 1 ~ 11 筆界点番号 (21) ~ (64) 画地番号 (1) ~ (24)

H8.10.20

\*\* 面積計算 (倍橫距法) \*\*

| 地<br>器械点 | 番 : 777BL<br>視準点 | 内角        | 方向角       | 距離     | 緯距      | 經距      | X座標         | Y座標        | 倍橫距     | 倍面積          |
|----------|------------------|-----------|-----------|--------|---------|---------|-------------|------------|---------|--------------|
| 777-1    | 777-2            | 134-48-23 | 172-43-24 | 4.961  | -4.921  | 0.628   | -138062.856 | -71837.488 | 0.628   | -3.090388    |
| 777-2    | 777-3            | 135-11-14 | 127-54-38 | 32.279 | -19.833 | 25.467  | -138082.689 | -71812.021 | 26.723  | -529.997259  |
| 777-3    | 777-4            | 134-25-36 | 82-20-14  | 4.995  | 0.666   | 4.950   | -138082.023 | -71807.071 | 57.140  | 38.055240    |
| 777-4    | 777-5            | 135-36-05 | 37-56-19  | 31.676 | 24.982  | 19.475  | -138057.041 | -71787.596 | 81.565  | 2037.656830  |
| 777-5    | 777-6            | 179-57-02 | 37-53-21  | 53.918 | 42.552  | 33.113  | -138014.489 | -71754.483 | 134.153 | 5708.478456  |
| 777-6    | 777-7            | 180-02-54 | 37-56-15  | 26.547 | 20.937  | 16.321  | -137993.552 | -71738.162 | 183.587 | 3843.761019  |
| 777-7    | 777-8            | 134-38-47 | 352-35-02 | 5.005  | 4.963   | -0.646  | -137988.589 | -71738.808 | 199.262 | 988.937306   |
| 777-8    | 777-9            | 135-12-25 | 307-47-27 | 15.901 | 9.744   | -12.566 | -137978.845 | -71751.374 | 186.050 | 1812.871200  |
| 777-9    | 777-10           | 180-06-03 | 307-53-30 | 16.263 | 9.988   | -12.834 | -137968.857 | -71764.208 | 160.650 | 1604.572200  |
| 777-10   | 777-11           | 135-06-45 | 263-00-15 | 5.008  | -0.610  | -4.971  | -137969.467 | -71769.179 | 142.845 | -87.135450   |
| 777-11   | 777-12           | 134-57-02 | 217-57-17 | 29.401 | -23.183 | -18.083 | -137992.650 | -71787.262 | 119.791 | -2777.114753 |
| 777-12   | 777-1            | 179-57-44 | 217-55-01 | 82.754 | -65.285 | -50.854 | -138057.935 | -71838.116 | 50.854  | -3320.003390 |
|          |                  |           |           |        |         |         |             |            | 倍面積     | 9316.991011  |
|          |                  |           |           |        |         |         |             |            | 面積      | 4658.4955055 |

\*\* 面積計算 (倍橫距法) \*\*

| 地<br>器械点 | 番 : 777BL-1<br>視準点 | 内角        | 方向角       | 距離     | 緯距      | 經距      | X座標         | Y座標        | 倍橫距     | 倍面積         |
|----------|--------------------|-----------|-----------|--------|---------|---------|-------------|------------|---------|-------------|
| 777-28   | 777-7              | 90-01-28  | 37-56-15  | 7.879  | 6.214   | 4.844   | -137993.552 | -71738.162 | 4.844   | 30.100616   |
| 777-7    | 777-8              | 134-38-47 | 352-35-02 | 5.005  | 4.963   | -0.646  | -137988.589 | -71738.808 | 9.042   | 44.875446   |
| 777-8    | 777-9              | 135-12-25 | 307-47-27 | 15.901 | 9.744   | -12.566 | -137978.845 | -71751.374 | -4.170  | -40.632480  |
| 777-9    | 777-40             | 90-07-00  | 217-54-27 | 10.990 | -8.671  | -6.752  | -137987.516 | -71758.126 | -23.488 | 203.664448  |
| 777-40   | 777-41             | 180-03-57 | 217-58-24 | 0.374  | -0.295  | -0.230  | -137987.811 | -71758.356 | -30.470 | 8.988650    |
| 777-41   | 777-28             | 89-56-23  | 127-54-47 | 19.456 | -11.955 | 15.350  | -137999.766 | -71743.006 | -15.350 | 183.509250  |
|          |                    |           |           |        |         |         |             |            | 倍面積     | 430.505930  |
|          |                    |           |           |        |         |         |             |            | 面積      | 215.2529650 |

座標面積計算書 (倍横距法)

376 [ 街区名 : 777 ]  
 [ 地番 : 777(2-1) ]

| 点名     | 点名       | 内角        | 方向角       | 辺長       | dx      | * | dy      | *  | X           | Y          | DMD     | 2A          |
|--------|----------|-----------|-----------|----------|---------|---|---------|----|-------------|------------|---------|-------------|
| 777-65 | 777-28 / |           | 37-56-15  |          |         |   |         |    | -137999.766 | -71743.006 |         |             |
| 777-28 | 777-41 / | 89-58-32  | 307-54-47 | 19.456 / | 11.955  | 0 | -15.350 | 0  | -137987.811 | -71758.356 | -15.350 | -183.509250 |
| 777-41 | 777-66 / | 90-03-37  | 217-58-24 | 8.528 /  | -6.723  | 0 | -5.247  | -1 | -137994.534 | -71763.604 | -35.948 | 241.678404  |
| 777-66 | 777-65 / | 89-56-01  | 127-54-25 | 19.462 / | -11.957 | 0 | 15.356  | 0  | -138006.491 | -71748.248 | -25.840 | 308.968880  |
| 777-65 | 777-28 / | 90-01-50  | 37-56-15  | 8.526 /  | 6.724   | 1 | 5.242   | 0  | -137999.766 | -71743.006 | -5.242  | -35.252450  |
| 合計     | 測角数 = 4  | 360-00-00 |           | 55.972   | -0.001  | 1 | 0.001   | -1 |             |            | 倍面積     | 331.885584  |
|        |          |           |           |          |         |   |         |    |             |            | 面積      | 165.9427920 |
|        |          |           |           |          |         |   |         |    |             |            | 地積      | 165.94 /    |

376 [ 街区名 : 777 ]  
 [ 地番 : 777(2-2) ]

| 点名     | 点名       | 内角        | 方向角       | 辺長       | dx      | *  | dy      | * | X           | Y          | DMD    | 2A          |
|--------|----------|-----------|-----------|----------|---------|----|---------|---|-------------|------------|--------|-------------|
| 777-66 | 777-42 / |           | 217-58-24 |          |         |    |         |   | -137995.185 | -71764.112 |        |             |
| 777-42 | 777-27 / | 89-56-01  | 127-54-25 | 19.462 / | -11.957 | -1 | 15.356  | 0 | -138007.143 | -71748.756 | 15.356 | -183.627048 |
| 777-27 | 777-65 / | 90-01-50  | 37-56-15  | 0.827 /  | 0.652   | 0  | 0.508   | 0 | -138006.491 | -71748.248 | 31.220 | 20.355440   |
| 777-65 | 777-66 / | 89-58-10  | 307-54-25 | 19.462 / | 11.957  | 0  | -15.356 | 0 | -137994.534 | -71763.604 | 16.372 | 195.760004  |
| 777-66 | 777-42 / | 90-03-59  | 217-58-24 | 0.827 /  | -0.652  | 1  | -0.509  | 1 | -137995.185 | -71764.112 | 0.508  | -0.330708   |
| 合計     | 測角数 = 4  | 360-00-00 |           | 40.578   | 0.000   | 0  | -0.001  | 1 |             |            | 倍面積    | 32.157688   |
|        |          |           |           |          |         |    |         |   |             |            | 面積     | 16.0788440  |
|        |          |           |           |          |         |    |         |   |             |            | 地積     | 16.07 /     |

座標面積計算書 (倍横距法)

376 [ 街区名 : 777 ]  
 [ 地番 : 777(3-1) ]

| 点名     | 点名       | 内角        | 方向角       | 辺長       | dx      | *  | dy      | * | X           | Y          | DMD    | 2A          |
|--------|----------|-----------|-----------|----------|---------|----|---------|---|-------------|------------|--------|-------------|
| 777-68 | 777-44 / |           | 217-58-24 |          |         |    |         |   | -138002.558 | -71769.867 |        |             |
| 777-44 | 777-6 /  | 89-49-14  | 127-47-38 | 19.468 / | -11.930 | -1 | 15.384  | 0 | -138014.489 | -71754.483 | 15.384 | -183.546504 |
| 777-6  | 777-67 / | 90-08-37  | 37-56-15  | 0.809 /  | 0.638   | 0  | 0.497   | 0 | -138013.851 | -71753.986 | 31.265 | 19.947070   |
| 777-67 | 777-68 / | 89-51-23  | 307-47-38 | 19.468 / | 11.930  | 0  | -15.384 | 1 | -138001.921 | -71769.369 | 16.379 | 195.401470  |
| 777-68 | 777-44 / | 90-10-46  | 217-58-24 | 0.809 /  | -0.638  | 1  | -0.498  | 0 | -138002.558 | -71769.867 | 0.498  | -0.317226   |
| 合計     | 測角数 = 4  | 360-00-00 |           | 40.554   | 0.000   | 0  | -0.001  | 1 |             |            | 倍面積    | 31.484810   |
|        |          |           |           |          |         |    |         |   |             |            | 面積     | 15.7424050  |
|        |          |           |           |          |         |    |         |   |             |            | 地積     | 15.74 /     |

376 [ 街区名 : 777 ]  
 [ 地番 : 777(3-2) ]

| 点名     | 点名       | 内角        | 方向角       | 辺長       | dx      | *  | dy      | *  | X           | Y          | DMD    | 2A          |
|--------|----------|-----------|-----------|----------|---------|----|---------|----|-------------|------------|--------|-------------|
| 777-27 | 777-42 / |           | 307-54-25 |          |         |    |         |    | -137995.185 | -71764.112 |        |             |
| 777-42 | 777-68 / | 90-03-59  | 217-58-24 | 8.544 /  | -6.735  | -1 | -5.257  | 0  | -138001.921 | -71769.369 | -5.257 | 35.411152   |
| 777-68 | 777-67 / | 89-49-14  | 127-47-38 | 19.468 / | -11.930 | 0  | 15.384  | -1 | -138013.851 | -71753.986 | 4.869  | -58.087170  |
| 777-67 | 777-27 / | 90-08-37  | 37-56-15  | 8.506 /  | 6.709   | -1 | 5.230   | 0  | -138007.143 | -71748.756 | 25.482 | 170.933256  |
| 777-27 | 777-42 / | 89-58-10  | 307-54-25 | 19.462 / | 11.957  | 1  | -15.356 | 0  | -137995.185 | -71764.112 | 15.356 | 183.627048  |
| 合計     | 測角数 = 4  | 360-00-00 |           | 55.980   | 0.001   | -1 | 0.001   | -1 |             |            | 倍面積    | 331.884286  |
|        |          |           |           |          |         |    |         |    |             |            | 面積     | 165.9421430 |
|        |          |           |           |          |         |    |         |    |             |            | 地積     | 165.94 /    |

座標面積計算書 (倍横距法)

376 [ 街区名 : 777 ]  
 [ 地番 : 777(4-1) ]

| 点名     | 点名      | 内角        | 方向角       | 辺長     | dx      | * | dy      | * | X           | Y          | DMD     | 2A          |
|--------|---------|-----------|-----------|--------|---------|---|---------|---|-------------|------------|---------|-------------|
| 777-69 | 777-6   |           | 37-53-21  |        |         |   |         |   | -138014.489 | -71754.483 |         |             |
| 777-6  | 777-44  | 89-54-17  | 307-47-38 | 19.468 | 11.930  | 1 | -15.384 | 0 | -138002.558 | -71769.867 | -15.384 | -183.546504 |
| 777-44 | 777-70  | 90-10-46  | 217-58-24 | 8.110  | -6.393  | 0 | -4.990  | 0 | -138008.951 | -71774.857 | -35.758 | 228.600894  |
| 777-70 | 777-69  | 89-55-04  | 127-53-28 | 19.480 | -11.964 | 0 | 15.373  | 0 | -138020.915 | -71759.484 | -25.375 | 303.586500  |
| 777-69 | 777-6   | 89-59-53  | 37-53-21  | 8.143  | 6.426   | 0 | 5.001   | 0 | -138014.489 | -71754.483 | -5.001  | -32.136426  |
| 合計     | 測角数 = 4 | 360-00-00 |           | 55.201 | -0.001  | 1 | 0.000   | 0 |             |            | 倍面積     | 316.504464  |
|        |         |           |           |        |         |   |         |   |             |            | 面積      | 158.2522320 |
|        |         |           |           |        |         |   |         |   |             |            | 地積      | 158.25      |

376 [ 街区名 : 777 ]  
 [ 地番 : 777(4-2) ]

| 点名     | 点名      | 内角        | 方向角       | 辺長     | dx      | *  | dy      | * | X           | Y          | DMD    | 2A          |
|--------|---------|-----------|-----------|--------|---------|----|---------|---|-------------|------------|--------|-------------|
| 777-70 | 777-46  |           | 217-58-24 |        |         |    |         |   | -138009.927 | -71775.619 |        |             |
| 777-46 | 777-26  | 89-55-04  | 127-53-28 | 19.482 | -11.965 | -1 | 15.375  | 0 | -138021.893 | -71760.244 | 15.375 | -183.977250 |
| 777-26 | 777-69  | 89-59-53  | 37-53-21  | 1.238  | 0.977   | 1  | 0.760   | 0 | -138020.915 | -71759.484 | 31.510 | 30.816780   |
| 777-69 | 777-70  | 90-00-07  | 307-53-28 | 19.480 | 11.964  | 0  | -15.373 | 0 | -138008.951 | -71774.857 | 16.897 | 202.155708  |
| 777-70 | 777-46  | 90-04-56  | 217-58-24 | 1.238  | -0.976  | 0  | -0.762  | 0 | -138009.927 | -71775.619 | 0.762  | -0.743712   |
| 合計     | 測角数 = 4 | 360-00-00 |           | 41.438 | 0.000   | 0  | 0.000   | 0 |             |            | 倍面積    | 48.251526   |
|        |         |           |           |        |         |    |         |   |             |            | 面積     | 24.1257630  |
|        |         |           |           |        |         |    |         |   |             |            | 地積     | 24.12       |

座標面積計算書 (倍横距法)

376 [ 街区名 : 777 ]  
 [ 地番 : 777(5-1) ]

| 点名     | 点名      | 内角        | 方向角       | 辺長     | dx      | *  | dy      | * | X           | Y          | DMD     | 2A          |
|--------|---------|-----------|-----------|--------|---------|----|---------|---|-------------|------------|---------|-------------|
| 777-71 | 777-26  |           | 37-53-21  |        |         |    |         |   | -138021.893 | -71760.244 |         |             |
| 777-26 | 777-46  | 90-00-07  | 307-53-28 | 19.482 | 11.965  | 1  | -15.375 | 0 | -138009.927 | -71775.619 | -15.375 | -183.977250 |
| 777-46 | 777-72  | 90-04-56  | 217-58-24 | 8.514  | -6.712  | 0  | -5.239  | 0 | -138016.639 | -71780.858 | -35.989 | 241.558168  |
| 777-72 | 777-71  | 89-54-14  | 127-52-38 | 19.494 | -11.969 | 0  | 15.387  | 1 | -138028.608 | -71765.470 | -25.840 | 309.278960  |
| 777-71 | 777-26  | 90-00-43  | 37-53-21  | 8.510  | 6.716   | -1 | 5.226   | 0 | -138021.893 | -71760.244 | -5.226  | -35.092590  |
| 合計     | 測角数 = 4 | 360-00-00 |           | 56.000 | 0.000   | 0  | -0.001  | 1 |             |            | 倍面積     | 331.767288  |
|        |         |           |           |        |         |    |         |   |             |            | 面積      | 165.8836440 |
|        |         |           |           |        |         |    |         |   |             |            | 地積      | 165.88      |

376 [ 街区名 : 777 ]  
 [ 地番 : 777(5-2) ]

| 点名     | 点名      | 内角        | 方向角       | 辺長     | dx      | * | dy      | *  | X           | Y          | DMD    | 2A          |
|--------|---------|-----------|-----------|--------|---------|---|---------|----|-------------|------------|--------|-------------|
| 777-72 | 777-48  |           | 217-58-24 |        |         |   |         |    | -138017.298 | -71781.372 |        |             |
| 777-48 | 777-25  | 89-54-14  | 127-52-38 | 19.496 | -11.970 | 0 | 15.389  | -1 | -138029.268 | -71765.984 | 15.388 | -184.194360 |
| 777-25 | 777-71  | 90-00-43  | 37-53-21  | 0.836  | 0.660   | 0 | 0.513   | 1  | -138028.608 | -71765.470 | 31.290 | 20.651400   |
| 777-71 | 777-72  | 89-59-17  | 307-52-38 | 19.494 | 11.969  | 0 | -15.387 | -1 | -138016.639 | -71780.858 | 16.416 | 196.483104  |
| 777-72 | 777-48  | 90-05-46  | 217-58-24 | 0.836  | -0.659  | 0 | -0.514  | 0  | -138017.298 | -71781.372 | 0.514  | -0.338726   |
| 合計     | 測角数 = 4 | 360-00-00 |           | 40.662 | 0.000   | 0 | 0.001   | -1 |             |            | 倍面積    | 32.601418   |
|        |         |           |           |        |         |   |         |    |             |            | 面積     | 16.3007090  |
|        |         |           |           |        |         |   |         |    |             |            | 地積     | 16.30       |

\* \* 面積計算 (倍橫距法) \* \*

| 地番      | 器械点    | 視準点    | 内角       | 方向角       | 距離     | 緯距      | 經距      | X座標         | Y座標        | 倍橫距     | 倍面積         |
|---------|--------|--------|----------|-----------|--------|---------|---------|-------------|------------|---------|-------------|
| 777BL-2 | 777-27 | 777-28 | 90-01-50 | 37-56-15  | 9.353  | 7.377   | 5.750   | -137999.766 | -71743.006 | 5.750   | 42.417750   |
|         | 777-28 | 777-41 | 89-58-32 | 307-54-47 | 19.456 | 11.955  | -15.350 | -137987.811 | -71758.356 | -3.850  | -46.026750  |
|         | 777-41 | 777-42 | 90-03-37 | 217-58-24 | 9.355  | 7.374   | -5.756  | -137995.185 | -71764.112 | -24.956 | 184.025544  |
|         | 777-42 | 777-27 | 89-56-01 | 127-54-25 | 19.462 | -11.958 | 15.356  | -138007.143 | -71748.756 | -15.356 | 183.627048  |
|         |        |        |          |           |        |         |         |             |            | 倍面積     | 364.043592  |
|         |        |        |          |           |        |         |         |             |            | 面積      | 182.0217960 |

\* \* 面積計算 (倍橫距法) \* \*

| 地番      | 器械点    | 視準点    | 内角       | 方向角       | 距離     | 緯距      | 經距      | X座標         | Y座標        | 倍橫距     | 倍面積         |
|---------|--------|--------|----------|-----------|--------|---------|---------|-------------|------------|---------|-------------|
| 777BL-3 | 777-6  | 777-27 | 90-08-37 | 37-56-15  | 9.315  | 7.346   | 5.727   | -138007.143 | -71748.756 | 5.727   | 42.070542   |
|         | 777-27 | 777-42 | 89-58-10 | 307-54-25 | 19.462 | 11.958  | -15.356 | -137995.185 | -71764.112 | -3.902  | -46.660116  |
|         | 777-42 | 777-44 | 90-03-59 | 217-58-24 | 9.353  | -7.373  | -5.755  | -138002.558 | -71769.867 | -25.013 | 184.420849  |
|         | 777-44 | 777-6  | 89-49-14 | 127-47-38 | 19.468 | -11.931 | 15.384  | -138014.489 | -71754.483 | -15.384 | 183.546504  |
|         |        |        |          |           |        |         |         |             |            | 倍面積     | 363.377779  |
|         |        |        |          |           |        |         |         |             |            | 面積      | 181.6888895 |

\* \* 面積計算 (倍橫距法) \* \*

| 地番      | 器械点    | 視準点    | 内角       | 方向角       | 距離     | 緯距      | 經距      | X座標         | Y座標        | 倍橫距     | 倍面積         |
|---------|--------|--------|----------|-----------|--------|---------|---------|-------------|------------|---------|-------------|
| 777BL-4 | 777-26 | 777-6  | 89-59-53 | 37-53-21  | 9.381  | 7.404   | 5.761   | -138014.489 | -71754.483 | 5.761   | 42.654444   |
|         | 777-6  | 777-44 | 89-54-17 | 307-47-38 | 19.468 | 11.931  | -15.384 | -138002.558 | -71769.867 | -3.862  | -46.077522  |
|         | 777-44 | 777-46 | 90-10-46 | 217-58-24 | 9.348  | -7.369  | -5.752  | -138009.927 | -71775.619 | -24.998 | 184.210262  |
|         | 777-46 | 777-26 | 89-55-04 | 127-53-28 | 19.482 | -11.966 | 15.375  | -138021.893 | -71760.244 | -15.375 | 183.977250  |
|         |        |        |          |           |        |         |         |             |            | 倍面積     | 364.764434  |
|         |        |        |          |           |        |         |         |             |            | 面積      | 182.3822170 |



\* \* 面積計算 (倍橫距法) \* \*

| 地番      | 器械点    | 視準点    | 内角       | 方向角       | 距離     | 緯距      | 經距      | X座標         | Y座標        | 倍橫距     | 倍面積         |
|---------|--------|--------|----------|-----------|--------|---------|---------|-------------|------------|---------|-------------|
| 777BL-5 | 777-25 | 777-26 | 90-00-43 | 37-53-21  | 9.345  | 7.375   | 5.740   | -138021.893 | -71760.244 | 5.740   | 42.332500   |
|         | 777-26 | 777-46 | 90-00-07 | 307-53-28 | 19.482 | 11.966  | -15.375 | -138009.927 | -71775.619 | -3.895  | -46.607570  |
|         | 777-46 | 777-48 | 90-04-56 | 217-58-24 | 9.350  | -7.371  | -5.753  | -138017.298 | -71781.372 | -25.023 | 184.444533  |
|         | 777-48 | 777-25 | 89-54-14 | 127-52-38 | 19.496 | -11.970 | 15.388  | -138029.268 | -71765.984 | -15.388 | 184.194360  |
|         |        |        |          |           |        |         |         |             |            | 倍面積     | 364.363823  |
|         |        |        |          |           |        |         |         |             |            | 面積      | 182.4819115 |

\* \* 面積計算 (倍橫距法) \* \*

| 地番      | 器械点    | 視準点    | 内角        | 方向角       | 距離     | 緯距      | 經距      | X座標         | Y座標        | 倍橫距     | 倍面積         |
|---------|--------|--------|-----------|-----------|--------|---------|---------|-------------|------------|---------|-------------|
| 777BL-6 | 777-24 | 777-25 | 89-59-19  | 37-53-21  | 8.644  | 6.821   | 5.308   | -138029.268 | -71765.984 | 5.308   | 36.205868   |
|         | 777-25 | 777-48 | 89-59-17  | 307-52-38 | 19.496 | 11.970  | -15.388 | -138017.298 | -71781.372 | -4.772  | -57.120840  |
|         | 777-48 | 777-49 | 90-05-46  | 217-58-24 | 6.192  | -4.881  | -3.810  | -138022.179 | -71785.182 | -23.970 | 116.997570  |
|         | 777-49 | 777-50 | 180-43-18 | 218-41-42 | 2.444  | -1.908  | -1.528  | -138024.087 | -71786.710 | -29.308 | 55.919664   |
|         | 777-50 | 777-24 | 89-12-20  | 127-54-02 | 19.539 | -12.002 | 15.418  | -138036.089 | -71771.292 | -15.418 | 185.046836  |
|         |        |        |           |           |        |         |         |             |            | 倍面積     | 337.049098  |
|         |        |        |           |           |        |         |         |             |            | 面積      | 168.5245490 |

\* \* 面積計算 (倍橫距法) \* \*

| 地<br>器械点 | 番 : 777BL-9<br>視準点 | 内角        | 方向角       | 距離     | 緯距      | 經距      | X座標         | Y座標        | 倍橫距     | 倍面積         |
|----------|--------------------|-----------|-----------|--------|---------|---------|-------------|------------|---------|-------------|
| 777-23   | 777-24             | 89-57-46  | 37-53-21  | 9.866  | 7.786   | 6.059   | -138036.089 | -71771.292 | 6.059   | 47.175374   |
| 777-24   | 777-50             | 90-00-41  | 307-54-02 | 19.539 | 12.002  | -15.418 | -138024.087 | -71786.710 | -3.300  | -39.606600  |
| 777-50   | 777-51             | 90-47-40  | 218-41-42 | 8.443  | -6.589  | -5.278  | -138030.676 | -71791.988 | -23.996 | 158.109644  |
| 777-51   | 777-52             | 179-20-38 | 218-02-20 | 1.415  | -1.114  | -0.872  | -138031.790 | -71792.860 | -30.146 | 33.582644   |
| 777-52   | 777-23             | 89-53-15  | 127-55-35 | 19.662 | -12.085 | 15.509  | -138043.875 | -71777.351 | -15.509 | 187.426265  |
|          |                    |           |           |        |         |         |             |            | 倍面積     | 386.687327  |
|          |                    |           |           |        |         |         |             |            | 面積      | 193.3436635 |

\* \* 面積計算 (倍橫距法) \* \*

| 地<br>器械点 | 番 : 777BL-11<br>視準点 | 内角        | 方向角       | 距離     | 緯距      | 經距      | X座標         | Y座標        | 倍橫距     | 倍面積         |
|----------|---------------------|-----------|-----------|--------|---------|---------|-------------|------------|---------|-------------|
| 777-5    | 777-23              | 90-01-30  | 37-53-21  | 16.682 | 13.166  | 10.245  | -138043.875 | -71777.351 | 10.245  | 134.885670  |
| 777-23   | 777-52              | 90-02-14  | 307-55-35 | 19.662 | 12.085  | -15.509 | -138031.790 | -71792.860 | 4.981   | 60.195385   |
| 777-52   | 777-53              | 90-06-45  | 218-02-20 | 9.478  | -7.465  | -5.840  | -138039.255 | -71798.700 | -16.368 | 122.187120  |
| 777-53   | 777-54              | 179-54-33 | 217-56-53 | 7.226  | -5.698  | -4.444  | -138044.953 | -71803.144 | -26.652 | 151.863096  |
| 777-54   | 777-5               | 89-54-58  | 127-51-51 | 19.694 | -12.088 | 15.548  | -138057.041 | -71787.596 | -15.548 | 187.944224  |
|          |                     |           |           |        |         |         |             |            | 倍面積     | 657.075495  |
|          |                     |           |           |        |         |         |             |            | 面積      | 328.5377475 |

\* \* 面積計算 (倍橫距法) \* \*

| 地<br>器械点 | 番 : 777BL-12-1<br>視準点 | 内角       | 方向角       | 距離     | 緯距      | 經距      | X座標         | Y座標        | 倍橫距     | 倍面積         |
|----------|-----------------------|----------|-----------|--------|---------|---------|-------------|------------|---------|-------------|
| 777-63   | 777-5                 | 90-15-35 | 37-56-19  | 1.019  | 0.803   | 0.626   | -138057.041 | -71787.596 | 0.626   | 0.502678    |
| 777-5    | 777-54                | 89-55-32 | 307-51-51 | 19.694 | 12.088  | -15.548 | -138044.953 | -71803.144 | -14.296 | -172.810048 |
| 777-54   | 777-64                | 90-05-02 | 217-56-53 | 1.082  | -0.854  | -0.665  | -138045.807 | -71803.809 | -30.509 | 26.054686   |
| 777-64   | 777-63                | 89-43-51 | 127-40-44 | 19.694 | -12.037 | 15.587  | -138057.844 | -71788.222 | -15.587 | 187.620719  |
|          |                       |          |           |        |         |         |             |            | 倍面積     | 41.368035   |
|          |                       |          |           |        |         |         |             |            | 面積      | 20.6840175  |

\* \* 面積計算 (倍橫距法) \* \*

| 地<br>器械点 | 番 : 777BL-12-2<br>視準点 | 内角        | 方向角       | 距離     | 緯距      | 經距      | X座標         | Y座標        | 倍橫距     | 倍面積         |
|----------|-----------------------|-----------|-----------|--------|---------|---------|-------------|------------|---------|-------------|
| 777-22   | 777-63                | 90-01-41  | 37-56-19  | 9.336  | 7.363   | 5.740   | -138057.844 | -71788.222 | 5.740   | 42.263620   |
| 777-63   | 777-64                | 89-44-25  | 307-40-44 | 19.694 | 12.037  | -15.587 | -138045.807 | -71803.809 | -4.107  | -49.435959  |
| 777-64   | 777-55                | 90-16-09  | 217-56-53 | 2.374  | -1.871  | -1.460  | -138047.678 | -71805.269 | -21.154 | 39.579134   |
| 777-55   | 777-56                | 180-11-01 | 218-07-54 | 6.883  | -5.414  | -4.250  | -138053.092 | -71809.519 | -26.864 | 145.441696  |
| 777-56   | 777-22                | 89-46-44  | 127-54-38 | 19.717 | -12.115 | 15.557  | -138065.207 | -71793.962 | -15.557 | 188.473055  |
|          |                       |           |           |        |         |         |             |            | 倍面積     | 366.321546  |
|          |                       |           |           |        |         |         |             |            | 面積      | 183.1607730 |

\*\* 面積計算 (倍横距法) \*\*

| 地<br>器械点 | 番 : 777BL-13<br>視準点 | 内角        | 方向角       | 距離     | 緯距     | 経距      | X座標         | Y座標        | 倍横距     | 倍面積         |
|----------|---------------------|-----------|-----------|--------|--------|---------|-------------|------------|---------|-------------|
| 777-56   | 777-57              | 90-13-16  | 218-07-54 | 2.190  | -1.723 | -1.352  | -138054.815 | -71810.871 | -1.352  | 2.329496    |
| 777-57   | 777-58              | 95-12-29  | 133-20-23 | 0.195  | -0.134 | 0.142   | -138054.949 | -71810.729 | -2.562  | 0.343308    |
| 777-58   | 777-59              | 264-53-03 | 218-13-26 | 1.532  | -1.204 | -0.948  | -138056.153 | -71811.677 | -3.368  | 4.055072    |
| 777-59   | 777-61              | 179-47-45 | 218-01-11 | 10.640 | -8.382 | -6.553  | -138064.535 | -71818.230 | -10.869 | 91.103958   |
| 777-61   | 777-21              | 179-59-23 | 218-00-34 | 10.508 | -8.279 | -6.471  | -138072.814 | -71824.701 | -23.893 | 197.810147  |
| 777-21   | 777-3               | 89-54-04  | 127-54-38 | 16.072 | -9.875 | 12.680  | -138082.689 | -71812.021 | -17.684 | 174.629500  |
| 777-3    | 777-4               | 134-25-36 | 82-20-14  | 4.995  | 0.666  | 4.950   | -138082.023 | -71807.071 | -0.054  | -0.035964   |
| 777-4    | 777-22              | 135-36-05 | 37-56-19  | 21.322 | 16.816 | 13.109  | -138065.207 | -71793.962 | 18.005  | 302.772080  |
| 777-22   | 777-56              | 89-58-19  | 307-54-38 | 19.717 | 12.115 | -15.557 | -138053.092 | -71809.519 | 15.557  | 188.473055  |
|          |                     |           |           |        |        |         |             |            | 倍面積     | 961.480652  |
|          |                     |           |           |        |        |         |             |            | 面積      | 480.7403260 |

\*\* 面積計算 (倍横距法) \*\*

| 地<br>器械点 | 番 : 777BL-14<br>視準点 | 内角        | 方向角       | 距離     | 緯距     | 経距      | X座標         | Y座標        | 倍横距    | 倍面積         |
|----------|---------------------|-----------|-----------|--------|--------|---------|-------------|------------|--------|-------------|
| 777-1    | 777-2               | 134-48-23 | 172-43-24 | 4.961  | -4.921 | 0.628   | -138062.856 | -71837.488 | 0.628  | -3.090388   |
| 777-2    | 777-21              | 135-11-14 | 127-54-38 | 16.207 | -9.958 | 12.787  | -138072.814 | -71824.701 | 14.043 | -139.840194 |
| 777-21   | 777-61              | 90-05-56  | 38-00-34  | 10.508 | 8.279  | 6.471   | -138064.535 | -71818.230 | 33.301 | 275.698979  |
| 777-61   | 777-38              | 89-50-17  | 307-50-51 | 19.744 | 12.114 | -15.591 | -138052.421 | -71833.821 | 24.181 | 292.928634  |
| 777-38   | 777-1               | 90-04-10  | 217-55-01 | 6.990  | -5.514 | -4.295  | -138057.935 | -71838.116 | 4.295  | -23.682630  |
|          |                     |           |           |        |        |         |             |            | 倍面積    | 402.014401  |
|          |                     |           |           |        |        |         |             |            | 面積     | 201.0072005 |

\* \* 面積計算 (倍橫距法) \* \*

| 地<br>器械点 | 番 : 777BL-15<br>視準点 | 内角       | 方向角       | 距離     | 緯距      | 經距      | X座標         | Y座標        | 倍橫距    | 倍面積         |
|----------|---------------------|----------|-----------|--------|---------|---------|-------------|------------|--------|-------------|
| 777-37   | 777-38              | 90-03-47 | 217-55-01 | 10.642 | -8.396  | -6.540  | -138052.421 | -71833.821 | -6.540 | 54.909840   |
| 777-38   | 777-61              | 89-55-50 | 127-50-51 | 19.744 | -12.114 | 15.591  | -138064.535 | -71818.230 | 2.511  | -30.418254  |
| 777-61   | 777-59              | 90-10-20 | 38-01-11  | 10.640 | 8.382   | 6.553   | -138056.153 | -71811.677 | 24.655 | 206.658210  |
| 777-59   | 777-37              | 89-50-03 | 307-51-14 | 19.763 | 12.128  | -15.604 | -138044.025 | -71827.281 | 15.604 | 189.245312  |
|          |                     |          |           |        |         |         |             |            | 倍面積    | 420.395108  |
|          |                     |          |           |        |         |         |             |            | 面積     | 210.1975540 |

\* \* 面積計算 (倍橫距法) \* \*

| 地<br>器械点 | 番 : 777BL-16<br>視準点 | 内角        | 方向角       | 距離     | 緯距      | 經距      | X座標         | Y座標        | 倍橫距    | 倍面積         |
|----------|---------------------|-----------|-----------|--------|---------|---------|-------------|------------|--------|-------------|
| 777-36   | 777-37              | 89-41-21  | 217-55-01 | 10.752 | -8.482  | -6.607  | -138044.025 | -71827.281 | -6.607 | 56.040574   |
| 777-37   | 777-59              | 89-56-13  | 127-51-14 | 19.763 | -12.128 | 15.604  | -138056.153 | -71811.677 | 2.390  | -28.985920  |
| 777-59   | 777-58              | 90-22-12  | 38-13-26  | 1.532  | 1.204   | 0.948   | -138054.949 | -71810.729 | 18.942 | 22.806168   |
| 777-58   | 777-57              | 95-06-57  | 313-20-23 | 0.195  | 0.134   | -0.142  | -138054.815 | -71810.871 | 19.748 | 2.646232    |
| 777-57   | 777-55              | 264-47-31 | 38-07-54  | 9.073  | 7.137   | 5.602   | -138047.678 | -71805.269 | 25.208 | 179.909496  |
| 777-55   | 777-36              | 90-05-46  | 308-13-40 | 19.611 | 12.135  | -15.405 | -138035.543 | -71820.674 | 15.405 | 186.939675  |
|          |                     |           |           |        |         |         |             |            | 倍面積    | 419.356225  |
|          |                     |           |           |        |         |         |             |            | 面積     | 209.6781125 |

\* \* 面積計算 (倍橫距法) \* \*

| 地<br>器械点 | 番 : 777BL-17<br>視準点 | 内角       | 方向角       | 距離     | 緯距      | 經距      | X座標         | Y座標        | 倍橫距    | 倍面積         |
|----------|---------------------|----------|-----------|--------|---------|---------|-------------|------------|--------|-------------|
| 777-35   | 777-36              | 89-41-26 | 217-55-01 | 10.681 | -8.426  | -6.564  | -138035.543 | -71820.674 | -6.564 | 55.308264   |
| 777-36   | 777-55              | 90-18-39 | 128-13-40 | 19.611 | -12.135 | 15.405  | -138047.678 | -71805.269 | 2.277  | -27.631395  |
| 777-55   | 777-53              | 89-43-13 | 37-56-53  | 10.682 | 8.423   | 6.569   | -138039.255 | -71798.700 | 24.251 | 204.266173  |
| 777-53   | 777-35              | 90-16-42 | 308-13-35 | 19.617 | 12.138  | -15.410 | -138027.117 | -71814.110 | 15.410 | 187.046580  |
|          |                     |          |           |        |         |         |             |            | 倍面積    | 418.989622  |
|          |                     |          |           |        |         |         |             |            | 面積     | 209.4948110 |

\* \* 面積計算 (倍橫距法) \* \*

| 地<br>器械点 | 番 : 777BL-18<br>視準点 | 内角       | 方向角       | 距離     | 緯距      | 經距      | X座標         | Y座標        | 倍橫距    | 倍面積         |
|----------|---------------------|----------|-----------|--------|---------|---------|-------------|------------|--------|-------------|
| 777-34   | 777-35              | 89-48-55 | 217-55-01 | 10.850 | -8.559  | -6.667  | -138027.117 | -71814.110 | -6.667 | 57.062853   |
| 777-35   | 777-53              | 90-18-34 | 128-13-35 | 19.617 | -12.138 | 15.410  | -138039.255 | -71798.700 | 2.076  | -25.198488  |
| 777-53   | 777-51              | 89-48-45 | 38-02-20  | 10.892 | 8.579   | 6.712   | -138030.676 | -71791.988 | 24.198 | 207.594642  |
| 777-51   | 777-34              | 90-03-46 | 308-06-06 | 19.640 | 12.118  | -15.455 | -138018.558 | -71807.443 | 15.455 | 187.283690  |
|          |                     |          |           |        |         |         |             |            | 倍面積    | 426.742697  |
|          |                     |          |           |        |         |         |             |            | 面積     | 213.3713485 |

\* \* 面積計算 (倍橫距法) \* \*

| 地<br>器械点 | 番 : 777BL-19<br>視準点 | 内角       | 方向角       | 距離     | 緯距      | 經距      | X座標         | Y座標        | 倍橫距    | 倍面積         |
|----------|---------------------|----------|-----------|--------|---------|---------|-------------|------------|--------|-------------|
| 777-33   | 777-34              | 89-51-17 | 217-55-01 | 10.873 | -8.578  | -6.682  | -138018.558 | -71807.443 | -6.682 | 57.318196   |
| 777-34   | 777-51              | 90-11-05 | 128-06-06 | 19.640 | -12.118 | 15.455  | -138030.676 | -71791.988 | 2.091  | -25.338738  |
| 777-51   | 777-49              | 90-35-36 | 38-41-42  | 10.888 | 8.497   | 6.806   | -138022.179 | -71785.182 | 24.352 | 206.918944  |
| 777-49   | 777-33              | 89-22-02 | 308-03-44 | 19.787 | 12.199  | -15.579 | -138009.980 | -71800.761 | 15.579 | 190.048221  |
|          |                     |          |           |        |         |         |             |            | 倍面積    | 428.946623  |
|          |                     |          |           |        |         |         |             |            | 面積     | 214.4733115 |

\* \* 面積計算 (倍橫距法) \* \*

| 地<br>器械点 | 番 : 777BL-20<br>視準点 | 内角       | 方向角       | 距離     | 緯距      | 經距      | X座標         | Y座標        | 倍橫距    | 倍面積         |
|----------|---------------------|----------|-----------|--------|---------|---------|-------------|------------|--------|-------------|
| 777-32   | 777-33              | 89-51-18 | 217-55-01 | 10.978 | -8.661  | -6.746  | -138009.980 | -71800.761 | -6.746 | 58.427106   |
| 777-33   | 777-49              | 90-08-43 | 128-03-44 | 19.787 | -12.199 | 15.579  | -138022.179 | -71785.182 | 2.087  | -25.459313  |
| 777-49   | 777-47              | 89-54-40 | 37-58-24  | 10.978 | 8.654   | 6.755   | -138013.525 | -71778.427 | 24.421 | 211.339334  |
| 777-47   | 777-32              | 90-05-19 | 308-03-43 | 19.798 | 12.206  | -15.588 | -138001.319 | -71794.015 | 15.588 | 190.267128  |
|          |                     |          |           |        |         |         |             |            | 倍面積    | 434.574255  |
|          |                     |          |           |        |         |         |             |            | 面積     | 217.2871275 |

\* \* 面積計算 (倍橫距法) \* \*

| 地<br>器械点 | 番 : 777BL-21<br>視準点 | 内角       | 方向角       | 距離     | 緯距      | 經距      | X座標         | Y座標        | 倍橫距    | 倍面積         |
|----------|---------------------|----------|-----------|--------|---------|---------|-------------|------------|--------|-------------|
| 777-12   | 777-32              | 89-56-34 | 217-55-01 | 10.989 | -8.669  | -6.753  | -138001.319 | -71794.015 | -6.753 | 58.541757   |
| 777-32   | 777-47              | 90-08-42 | 128-03-43 | 19.798 | -12.206 | 15.588  | -138013.525 | -71778.427 | 2.082  | -25.412892  |
| 777-47   | 777-45              | 89-54-41 | 37-58-24  | 11.019 | 8.686   | 6.780   | -138004.839 | -71771.647 | 24.450 | 212.372700  |
| 777-45   | 777-12              | 90-00-03 | 307-58-27 | 19.809 | 12.189  | -15.615 | -137992.650 | -71787.262 | 15.615 | 190.331235  |
|          |                     |          |           |        |         |         |             |            | 倍面積    | 435.832800  |
|          |                     |          |           |        |         |         |             |            | 面積     | 217.9164000 |

\* \* 面積計算 (倍橫距法) \* \*

| 地<br>器械点 | 番 : 777BL-22<br>視準点 | 内角       | 方向角       | 距離     | 緯距      | 經距      | X座標         | Y座標        | 倍橫距    | 倍面積         |
|----------|---------------------|----------|-----------|--------|---------|---------|-------------|------------|--------|-------------|
| 777-31   | 777-12              | 90-03-55 | 217-57-17 | 10.962 | -8.643  | -6.742  | -137992.650 | -71787.262 | -6.742 | 58.271106   |
| 777-12   | 777-45              | 90-01-10 | 127-58-27 | 19.809 | -12.189 | 15.615  | -138004.839 | -71771.647 | 2.131  | -25.974759  |
| 777-45   | 777-43              | 89-59-57 | 37-58-24  | 10.991 | 8.665   | 6.763   | -137996.174 | -71764.884 | 24.509 | 212.370485  |
| 777-43   | 777-31              | 89-54-58 | 307-53-22 | 19.812 | 12.167  | -15.636 | -137984.007 | -71780.520 | 15.636 | 190.243212  |
|          |                     |          |           |        |         |         |             |            | 倍面積    | 434.910044  |
|          |                     |          |           |        |         |         |             |            | 面積     | 217.4550220 |

\* \* 面積計算 (倍橫距法) \* \*

| 地<br>器械点 | 番 : 777BL-23<br>視準点 | 内角       | 方向角       | 距離     | 緯距      | 經距      | X座標         | Y座標        | 倍橫距    | 倍面積         |
|----------|---------------------|----------|-----------|--------|---------|---------|-------------|------------|--------|-------------|
| 777-30   | 777-31              | 90-02-55 | 217-57-17 | 10.989 | -8.665  | -6.759  | -137984.007 | -71780.520 | -6.759 | 58.566735   |
| 777-31   | 777-43              | 89-56-05 | 127-53-22 | 19.812 | -12.167 | 15.636  | -137996.174 | -71764.884 | 2.118  | -25.769706  |
| 777-43   | 777-40              | 90-05-02 | 37-58-24  | 10.984 | 8.658   | 6.758   | -137987.516 | -71758.126 | 24.512 | 212.224896  |
| 777-40   | 777-30              | 89-55-58 | 307-54-22 | 19.816 | 12.174  | -15.635 | -137975.342 | -71773.761 | 15.635 | 190.340490  |
|          |                     |          |           |        |         |         |             |            | 倍面積    | 435.362415  |
|          |                     |          |           |        |         |         |             |            | 面積     | 217.6812075 |

\* \* 面積計算 (倍橫距法) \* \*

| 地<br>器械点 | 番 : 777BL-24<br>視準点 | 内角        | 方向角       | 距離     | 緯距      | 經距      | X座標         | Y座標        | 倍橫距     | 倍面積         |
|----------|---------------------|-----------|-----------|--------|---------|---------|-------------|------------|---------|-------------|
| 777-9    | 777-10              | 89-59-03  | 307-53-30 | 16.263 | 9.988   | -12.834 | -137968.857 | -71764.208 | -12.834 | -128.185992 |
| 777-10   | 777-11              | 135-06-45 | 263-00-15 | 5.008  | -0.610  | -4.971  | -137969.467 | -71769.179 | -30.639 | 18.689790   |
| 777-11   | 777-30              | 134-57-02 | 217-57-17 | 7.450  | -5.875  | -4.582  | -137975.342 | -71773.761 | -40.192 | 236.128000  |
| 777-30   | 777-40              | 89-57-05  | 127-54-22 | 19.816 | -12.174 | 15.635  | -137987.516 | -71758.126 | -29.139 | 354.738186  |
| 777-40   | 777-9               | 90-00-05  | 37-54-27  | 10.990 | 8.671   | 6.752   | -137978.845 | -71751.374 | -6.752  | -58.546592  |
|          |                     |           |           |        |         |         |             |            | 倍面積     | 422.823392  |
|          |                     |           |           |        |         |         |             |            | 面積      | 211.4116960 |