

略 図

街区面積 = 8921.64 m^2

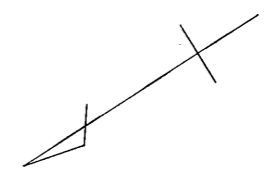
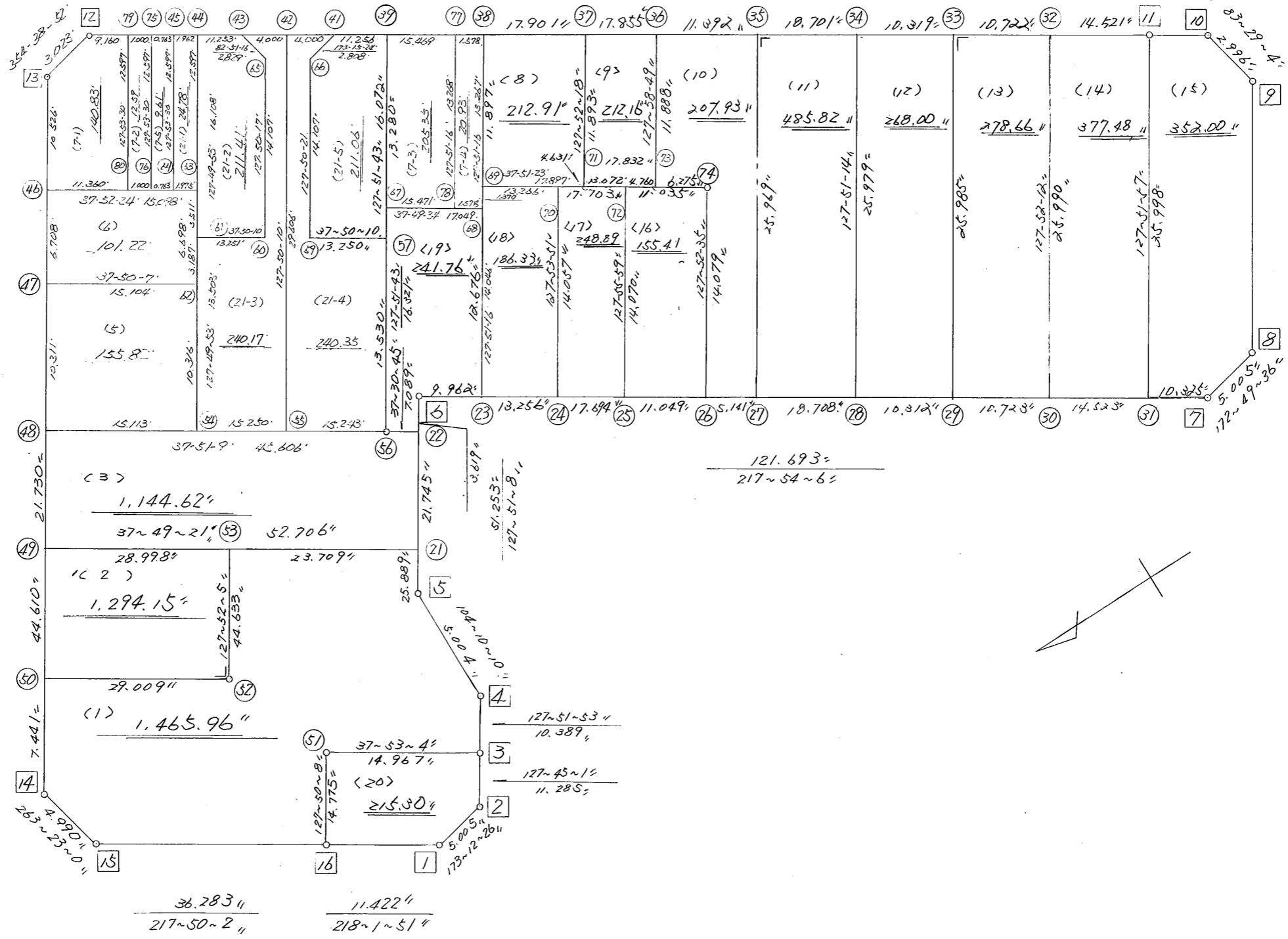
画地面積 = 8921.50 m^2

差 積 = 1176.14 m^2

$\frac{37-52-14}{161.851}$

$\frac{37-47-47}{11.763}$

$\frac{307-52-57}{101.326}$



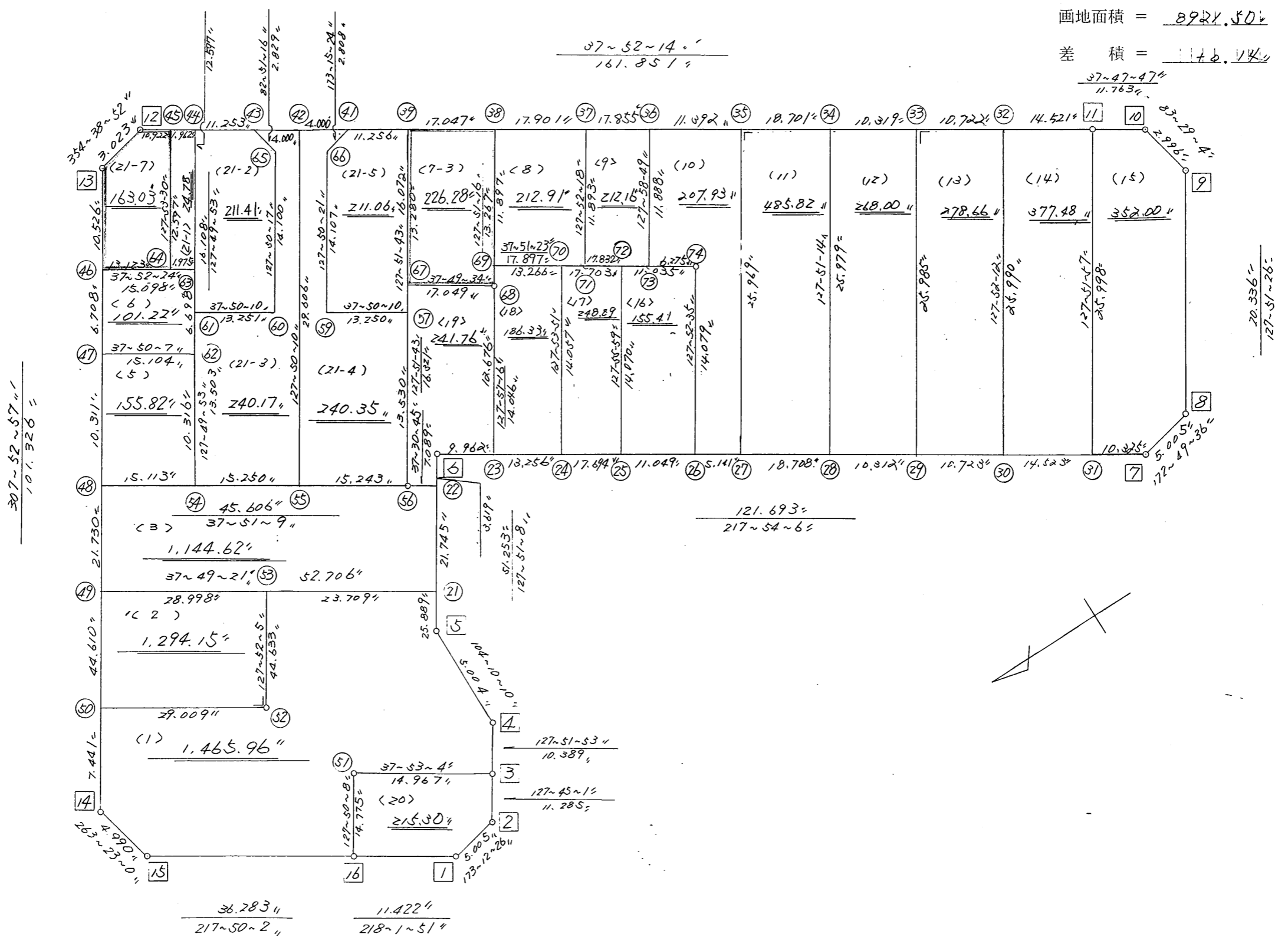
高丘東2-119

街区点番号 1 ~ 16 筆界点番号 21 ~ 80 画地番号 (1) ~ (21-7)

不二総合コンサルタント株式会社

略 区

街区面積 = 8921.64 m^2
 画地面積 = 8921.50 m^2
 差積 = 14.14 m^2



118.10.20

街区点番号 1 ~ 16 筆界点番号 21 ~ 74 画地番号 (1) ~ (21-7)

不二株式会社

* * 面積計算 (倍横距法) * *

地 器械点	番 : 776BL 視準点	内角	方向角	距離	緯距	經距	X座標	Y座標	倍横距	倍面積
776-1	776-2	135-10-35	173-12-26	5.005	-4.970	0.592	-137943.751	-71790.030	0.592	-2.942240
776-2	776-3	134-32-35	127-45-01	11.285	-6.909	8.923	-137950.660	-71781.107	10.107	-69.829263
776-3	776-4	180-06-52	127-51-53	10.389	-6.377	8.202	-137957.037	-71772.905	27.232	-173.658464
776-4	776-5	156-18-17	104-10-10	5.004	-1.225	4.852	-137958.262	-71768.053	40.286	-49.350350
776-5	776-6	203-40-58	127-51-08	51.253	-31.450	40.469	-137989.712	-71727.584	85.607	-2692.340150
776-6	776-7	270-02-58	217-54-06	121.693	-96.024	-74.757	-138085.736	-71802.341	51.319	-4927.855656
776-7	776-8	134-55-30	172-49-36	5.005	-4.966	0.625	-138090.702	-71801.716	-22.813	113.289358
776-8	776-9	135-01-50	127-51-26	20.336	-12.480	16.056	-138103.182	-71785.660	-6.132	76.527360
776-9	776-10	135-37-38	83-29-04	2.996	0.340	2.977	-138102.842	-71782.683	12.901	4.386340
776-10	776-11	134-18-43	37-47-47	11.763	9.295	7.209	-138093.547	-71775.474	23.087	214.593665
776-11	776-12	180-04-27	37-52-14	161.851	127.765	99.357	-137965.782	-71676.117	129.653	16565.115545
776-12	776-13	136-46-38	354-38-52	3.023	3.010	-0.282	-137962.772	-71676.399	228.728	688.471280
776-13	776-14	133-14-05	307-52-57	101.326	62.219	-79.974	-137900.553	-71756.373	148.472	9237.779368
776-14	776-15	135-30-03	263-23-00	4.990	-0.575	-4.957	-137901.128	-71761.330	63.541	-36.536075
776-15	776-16	134-27-02	217-50-02	36.283	-28.656	-22.255	-137929.784	-71783.585	36.329	-1041.043824
776-16	776-1	180-11-49	218-01-51	11.422	-8.997	-7.037	-137938.781	-71790.622	7.037	-63.311889
									倍面積	17843.295005
									面積	8921.6475025

* * 面積計算 (倍橫距法) * *

地 器械点	番 : 776BL-1 視準点	内角	方向角	距離	緯距	經距	X座標	Y座標	倍橫距	倍面積
776-21	776-53	89-58-13	37-49-21	23.709	18.728	14.538	-137955.420	-71733.073	14.538	272.267664
776-53	776-52	90-02-44	307-52-05	44.633	27.398	-35.234	-137928.022	-71768.307	-6.158	-168.716884
776-52	776-50	270-00-00	37-52-05	29.009	22.900	17.807	-137905.122	-71750.500	-23.585	-540.096500
776-50	776-14	90-00-52	307-52-57	7.441	4.569	-5.873	-137900.553	-71756.373	-11.651	-53.233419
776-14	776-15	135-30-03	263-23-00	4.990	-0.575	-4.957	-137901.128	-71761.330	-22.481	12.926575
776-15	776-16	134-27-02	217-50-02	36.283	-28.656	-22.255	-137929.784	-71783.585	-49.693	1424.002608
776-16	776-51	90-00-06	127-50-08	14.775	-9.063	11.669	-137938.847	-71771.916	-60.279	546.308577
776-51	776-3	270-02-56	217-53-04	14.967	-11.813	-9.191	-137950.660	-71781.107	-57.801	682.803213
776-3	776-4	89-58-49	127-51-53	10.389	-6.377	8.202	-137957.037	-71772.905	-58.790	374.903830
776-4	776-5	156-18-17	104-10-10	5.004	-1.225	4.852	-137958.262	-71768.053	-45.736	56.026600
776-5	776-21	203-40-58	127-51-08	25.889	-15.886	20.442	-137974.148	-71747.611	-20.442	324.741612
									倍面積	2931.933876
									面積	1465.9669380

* * 面積計算 (倍橫距法) * *

地 器械点	番 : 776BL-2 視準点	内角	方向角	距離	緯距	經距	X座標	Y座標	倍橫距	倍面積
776-49	776-50	90-03-36	307-52-57	44.610	27.392	-35.209	-137905.122	-71750.500	-35.209	-964.444928
776-50	776-52	89-59-08	217-52-05	29.009	-22.900	-17.807	-137928.022	-71768.307	-88.225	2020.352500
776-52	776-53	90-00-00	127-52-05	44.633	-27.398	35.234	-137955.420	-71733.073	-70.798	1939.723604
776-53	776-49	89-57-16	37-49-21	28.998	22.906	17.782	-137932.514	-71715.291	-17.782	-407.314492
									倍面積	2588.316684
									面積	1294.1583420

* * 面積計算 (倍橫距法) * *

地 器械点	番 : 776BL-3 視準点	内角	方向角	距離	緯距	經距	X座標	Y座標	倍橫距	倍面積
776-21	776-22	90-01-47	127-51-08	21.745	-13.343	17.169	-137987.491	-71730.442	17.169	-229.085967
776-22	776-56	89-39-37	37-30-45	7.089	5.623	4.317	-137981.868	-71726.125	38.655	217.357065
776-56	776-48	180-20-24	37-51-09	45.606	36.010	27.985	-137945.858	-71698.140	70.957	2555.161570
776-48	776-49	90-01-48	307-52-57	21.730	13.344	-17.151	-137932.514	-71715.291	81.791	1091.419104
776-49	776-21	89-56-24	217-49-21	52.706	-41.634	-32.320	-137974.148	-71747.611	32.320	-1345.610880
									倍面積	2289.240892
									面積	1144.6204460

* * 面積計算 (倍橫距法) * *

地 器械点	番 : 776BL-5 視準点	内角	方向角	距離	緯距	經距	X座標	Y座標	倍橫距	倍面積
776-47	776-48	90-02-50	307-52-57	10.311	6.331	-8.139	-137945.858	-71698.140	-8.139	-51.528009
776-48	776-54	89-58-12	217-51-09	15.113	-11.933	-9.274	-137957.791	-71707.414	-25.552	304.912016
776-54	776-62	89-58-44	127-49-53	10.316	-6.327	8.148	-137964.118	-71699.266	-26.678	168.791706
776-62	776-47	90-00-14	37-50-07	15.104	11.929	9.265	-137952.189	-71690.001	-9.265	-110.522185
									倍面積	311.653528
									面積	155.8267640

* * 面積計算 (倍橫距法) * *

地 器械点	番 : 776BL-6 視準点	内角	方向角	距離	緯距	經距	X座標	Y座標	倍橫距	倍面積
776-46	776-47	90-00-33	307-52-57	6.708	4.120	-5.294	-137952.189	-71690.001	-5.294	-21.811280
776-47	776-62	89-57-10	217-50-07	15.104	-11.929	-9.265	-137964.118	-71699.266	-19.853	236.826437
776-62	776-63	89-59-46	127-49-53	6.698	-4.108	5.291	-137968.226	-71693.975	-23.827	97.881316
776-63	776-46	90-02-31	37-52-24	15.098	11.917	9.268	-137956.309	-71684.707	-9.268	-110.446756
									倍面積	202.449717
									面積	101.2248585

* * 面積計算 (倍橫距法) * *

地 器械点	番 : 776BL7-3 視準点	内角	方向角	距離	緯距	經距	X座標	Y座標	倍橫距	倍面積
776-38	776-39	90-00-58	37-52-14	17.047	13.457	10.465	-138000.036	-71702.755	10.465	140.827505
776-39	776-67	89-59-29	307-51-43	13.280	8.151	-10.485	-137991.885	-71713.240	10.445	85.137195
776-67	776-68	89-57-51	217-49-34	17.049	13.467	-10.455	-138005.352	-71723.695	-10.495	141.336165
776-68	776-38	90-01-42	127-51-16	13.267	-8.141	10.475	-138013.493	-71713.220	-10.475	85.276975
									倍面積	452.577840
									面積	226.2889200

* * 面積計算 (倍橫距法) * *

地 器械点	番 : 776BL-8 視準点	内角	方向角	距離	緯距	經距	X座標	Y座標	倍橫距	倍面積
776-37	776-38	89-59-56	37-52-14	17.901	14.131	10.989	-138013.493	-71713.220	10.989	155.285559
776-38	776-69	89-59-02	307-51-16	11.897	7.301	-9.394	-138006.192	-71722.614	12.584	91.875784
776-69	776-71	90-00-07	217-51-23	17.897	-14.131	-10.983	-138020.323	-71733.597	-7.793	110.122883
776-71	776-37	90-00-55	127-52-18	11.893	-7.301	9.388	-138027.624	-71724.209	-9.388	68.541788
									倍面積	425.826014
									面積	212.9130070

座標面積計算書 (倍横距法)

375 [街区名 : 776]
 [地番 : 776 (7-1)]

点名	点名	内角	方向角	辺長	dx	*	dy	*	X	Y	DMD	2A
776-79	776-12		37-52-14						-137965.782	-71676.117		
776-12	776-13	136-46-38	354-38-52	3.023	3.010	0	-0.282	0	-137962.772	-71676.399	-0.282	-0.848820
776-13	776-46	133-14-05	307-52-57	10.526	6.463	0	-8.308	0	-137956.309	-71684.707	-8.872	-57.339736
776-46	776-80	89-59-27	217-52-24	11.360	-8.967	0	-6.974	0	-137965.276	-71691.681	-24.154	216.588918
776-80	776-79	90-01-06	127-53-30	12.597	-7.737	0	9.941	0	-137973.013	-71681.740	-21.187	163.923819
776-79	776-12	89-58-44	37-52-14	9.160	7.231	0	5.623	0	-137965.782	-71676.117	-5.623	-40.659913
合計	測角数 = 5	540-00-00		46.666	0.000	0	0.000	0			倍面積	281.664268
											面積	140.8321340
											地積	140.83

375 [街区名 : 776]
 [地番 : 776 (7-2)]

点名	点名	内角	方向角	辺長	dx	*	dy	*	X	Y	DMD	2A
776-80	776-76		217-52-24						-137966.065	-71692.295		
776-76	776-75	90-01-06	127-53-30	12.597	-7.737	0	9.941	0	-137973.802	-71682.354	9.941	-76.913517
776-75	776-79	89-58-44	37-52-14	1.000	0.789	0	0.614	0	-137973.013	-71681.740	20.496	16.171344
776-79	776-80	90-01-16	307-53-30	12.597	7.737	0	-9.941	0	-137965.276	-71691.681	11.169	86.414553
776-80	776-76	89-58-54	217-52-24	1.000	-0.789	0	-0.614	0	-137966.065	-71692.295	0.614	-0.484446
合計	測角数 = 4	360-00-00		27.194	0.000	0	0.000	0			倍面積	25.187934
											面積	12.5939670
											地積	12.59

座標面積計算書 (倍横距法)

375 [街区名 : 776]
 [地番 : 776 (7-3)]

点名	点名	内角	方向角	辺長	dx	*	dy	*	X	Y	DMD	2A
776-77	776-39		37-52-14						-138000.036	-71702.755		
776-39	776-67	89-59-29	307-51-43	13.280	8.151	0	-10.484	-1	-137991.885	-71713.240	-10.485	-85.463235
776-67	776-78	89-57-51	217-49-34	15.471	-12.220	-1	-9.488	1	-138004.106	-71722.727	-30.457	372.214997
776-78	776-77	90-01-42	127-51-16	13.268	-8.142	0	10.476	0	-138012.248	-71712.251	-29.468	239.928456
776-77	776-39	90-00-58	37-52-14	15.469	12.211	1	9.496	0	-138000.036	-71702.755	-9.496	-115.965152
合計	測角数 = 4	360-00-00		57.488	0.000	0	0.000	0			倍面積	410.715066
											面積	205.3575330
											地積	205.35

375 [街区名 : 776]
 [地番 : 776 (7-4)]

点名	点名	内角	方向角	辺長	dx	*	dy	*	X	Y	DMD	2A
776-78	776-68		217-49-34						-138005.352	-71723.695		
776-68	776-38	90-01-42	127-51-16	13.267	-8.141	0	10.475	0	-138013.493	-71713.220	10.475	-85.276975
776-38	776-77	90-00-58	37-52-14	1.578	1.246	-1	0.969	0	-138012.248	-71712.251	21.919	27.289155
776-77	776-78	89-59-02	307-51-16	13.268	8.142	0	-10.476	0	-138004.106	-71722.727	12.412	101.058504
776-78	776-68	89-58-18	217-49-34	1.578	-1.246	0	-0.968	0	-138005.352	-71723.695	0.968	-1.206128
合計	測角数 = 4	360-00-00		29.691	0.001	-1	0.000	0			倍面積	41.864556
											面積	20.9322780
											地積	20.93

座標面積計算書 (倍横距法)

375 [街区名 : 776]
 [地番 : 776 (7-5)]

点名	点名	内角	方向角	辺長	d x	*	d y	*	X	Y	DMD	2 A
776-76	776-64 ✓		217-52-24						-137966.668	-71692.763		
776-64	776-45 ✓	90-01-06	127-53-30	12.597 ✓	-7.737	1	9.941	0	-137974.404	-71682.822	9.941	-76.903576
776-45	776-75 ✓	89-58-44	37-52-14	0.763 ✓	0.602	0	0.468	0	-137973.802	-71682.354	20.350	12.250700
776-75	776-76 ✓	90-01-16	307-53-30	12.597 ✓	7.737	0	-9.941	0	-137966.065	-71692.295	10.877	84.155349
776-76	776-64 ✓	89-58-54	217-52-24	0.763 ✓	-0.602	-1	-0.468	0	-137966.668	-71692.763	0.468	-0.282204
合計	測角数 = 4	360-00-00		26.720	0.000	0	0.000	0			倍面積	19.220269
											面積	9.6101345
											地積	9.61 ✓

* * 面積計算 (倍橫距法) * *

地 器械点	番 : 776BL-9 視準点	内角	方向角	距離	緯距	經距	X座標	Y座標	倍橫距	倍面積
776-36	776-37	89-53-25	37-52-14	17.855	14.095	10.961	-138027.624	-71724.209	10.961	154.495295
776-37	776-71	90-00-04	307-52-18	11.893	7.301	-9.388	-138020.323	-71733.597	12.534	91.510734
776-71	776-73	89-59-05	217-51-23	17.832	-14.080	-10.943	-138034.403	-71744.540	-7.797	109.781760
776-73	776-36	90-07-26	127-58-49	11.888	-7.316	9.370	-138041.719	-71735.170	-9.370	68.550920
									倍面積	424.338709
									面積	212.1693545

* * 面積計算 (倍橫距法) * *

地 器械点	番 : 776BL-10 視準点	内角	方向角	距離	緯距	經距	X座標	Y座標	倍橫距	倍面積
776-35	776-36	90-00-00	37-52-14	11.392	8.992	6.993	-138041.719	-71735.170	6.993	62.881056
776-36	776-73	90-06-35	307-58-49	11.888	7.316	-9.370	-138034.403	-71744.540	4.616	33.770656
776-73	776-74	89-52-34	217-51-23	6.275	-4.954	-3.851	-138039.357	-71748.391	-8.605	42.629170
776-74	776-26	270-01-12	307-52-35	14.079	8.644	-11.113	-138030.713	-71759.504	-23.569	-203.730436
776-26	776-27	90-01-31	217-54-06	5.141	-4.057	-3.159	-138034.770	-71762.663	-37.841	153.520937
776-27	776-35	89-58-08	127-52-14	25.969	-15.941	20.500	-138050.711	-71742.163	-20.500	326.790500
									倍面積	415.861883
									面積	207.9309415

* * 面積計算 (倍橫距法) * *

地 器械点	番 : 776BL-11 視準点	内角	方向角	距離	緯距	經距	X座標	Y座標	倍橫距	倍面積
776-27	776-28	90-01-52	217-54-06	18.708	-14.762	-11.492	-138049.532	-71774.155	-11.492	169.644904
776-28	776-34	89-57-08	127-51-14	25.979	-15.942	20.512	-138065.474	-71753.643	-2.472	39.408624
776-34	776-35	90-01-00	37-52-14	18.701	14.763	11.480	-138050.711	-71742.163	29.520	435.803760
776-35	776-27	90-00-00	307-52-14	25.969	15.941	-20.500	-138034.770	-71762.663	20.500	326.790500
									倍面積	971.647788
									面積	485.8238940

* * 面積計算 (倍橫距法) * *

地 器械点	番 : 776BL-12 視準点	内角	方向角	距離	緯距	經距	X座標	Y座標	倍橫距	倍面積
776-33	776-34	90-00-00	37-52-14	10.319	8.146	6.334	-138065.474	-71753.643	6.334	51.596764
776-34	776-28	89-59-00	307-51-14	25.979	15.942	-20.512	-138049.532	-71774.155	-7.844	-125.049048
776-28	776-29	90-02-52	217-54-06	10.312	-8.136	-6.335	-138057.668	-71780.490	-34.691	282.245976
776-29	776-33	89-58-08	127-52-14	25.985	-15.952	20.513	-138073.620	-71759.977	-20.513	327.223376
									倍面積	536.017068
									面積	268.0085340

* * 面積計算 (倍橫距法) * *

地 器械点	番 : 776BL-13 視準点	内角	方向角	距離	緯距	經距	X座標	Y座標	倍橫距	倍面積
776-29	776-30	90-01-52	217-54-06	10.723	-8.461	-6.587	-138066.129	-71787.077	-6.587	55.732607
776-30	776-32	89-58-06	127-52-12	25.990	-15.955	20.517	-138082.084	-71766.560	7.343	-117.157565
776-32	776-33	90-00-02	37-52-14	10.722	8.464	6.583	-138073.620	-71759.977	34.443	291.525552
776-33	776-29	90-00-00	307-52-14	25.985	15.952	-20.513	-138057.668	-71780.490	20.513	327.223376
									倍面積	557.323970
									面積	278.6619850

** 面積計算 (倍橫距法) **

地 器械点	番 : 776BL-14 視準点	内角	方向角	距離	緯距	經距	X座標	Y座標	倍橫距	倍面積
776-11	776-32	90-00-17	37-52-14	14.521	11.463	8.914	-138082.084	-71766.560	8.914	102.181182
776-32	776-30	89-59-58	307-52-12	25.990	15.955	-20.517	-138066.129	-71787.077	-2.689	-42.902995
776-30	776-31	90-01-54	217-54-06	14.523	-11.460	-8.921	-138077.589	-71795.998	-32.127	368.175420
776-31	776-11	89-57-51	127-51-57	25.998	-15.958	20.524	-138093.547	-71775.474	-20.524	327.521992
									倍面積	754.975599
									面積	377.4877995

** 面積計算 (倍橫距法) **

地 器械点	番 : 776BL-15 視準点	内角	方向角	距離	緯距	經距	X座標	Y座標	倍橫距	倍面積
776-31	776-7	90-02-09	217-54-06	10.325	-8.147	-6.343	-138085.736	-71802.341	-6.343	51.676421
776-7	776-8	134-55-30	172-49-36	5.005	-4.966	0.625	-138090.702	-71801.716	-12.061	59.894926
776-8	776-9	135-01-50	127-51-26	20.336	-12.480	16.056	-138103.182	-71785.660	4.620	-57.657600
776-9	776-10	135-37-38	83-29-04	2.996	0.340	2.977	-138102.842	-71782.683	23.653	8.042020
776-10	776-11	134-18-43	37-47-47	11.763	9.295	7.209	-138093.547	-71775.474	33.839	314.533505
776-11	776-31	90-04-10	307-51-57	25.998	15.958	-20.524	-138077.589	-71795.998	20.524	327.521992
									倍面積	704.011264
									面積	352.0056320

** 面積計算 (倍橫距法) **

地 器械点	番 : 776BL-16 視準点	内角	方向角	距離	緯距	經距	X座標	Y座標	倍橫距	倍面積
776-72	776-25	90-04-36	307-55-59	14.070	8.650	-11.098	-138021.994	-71752.717	-11.098	-95.997700
776-25	776-26	89-58-07	217-54-06	11.049	-8.719	-6.787	-138030.713	-71759.504	-28.983	252.702777
776-26	776-74	89-58-29	127-52-35	14.079	-8.644	11.113	-138039.357	-71748.391	-24.657	213.135108
776-74	776-72	89-58-48	37-51-23	11.035	8.713	6.772	-138030.644	-71741.619	-6.772	-59.004436
									倍面積	310.835749
									面積	155.4178745

** 面積計算 (倍橫距法) **

地 器械点	番 : 776BL-17 視準点	内角	方向角	距離	緯距	經距	X座標	Y座標	倍橫距	倍面積
776-72	776-70	89-55-24	37-51-23	17.703	13.977	10.864	-138016.667	-71730.755	10.864	151.846128
776-70	776-24	90-02-28	307-53-51	14.057	8.634	-11.092	-138008.033	-71741.847	10.636	91.831224
776-24	776-25	90-00-15	217-54-06	17.694	-13.961	-10.870	-138021.994	-71752.717	-11.326	158.122286
776-25	776-72	90-01-53	127-55-59	14.070	-8.650	11.098	-138030.644	-71741.619	-11.098	95.997700
									倍面積	497.797338
									面積	248.8986690

** 面積計算 (倍橫距法) **

地 器械点	番 : 776BL-18 視準点	内角	方向角	距離	緯距	經距	X座標	Y座標	倍橫距	倍面積
776-70	776-69	89-57-32	37-51-23	13.266	10.475	8.141	-138006.192	-71722.614	8.141	85.276975
776-69	776-23	89-59-53	307-51-16	14.046	8.619	-11.090	-137997.573	-71733.704	5.192	44.749848
776-23	776-24	90-02-50	217-54-06	13.256	-10.460	-8.143	-138008.033	-71741.847	-14.041	146.868860
776-24	776-70	89-59-45	127-53-51	14.057	-8.634	11.092	-138016.667	-71730.755	-11.092	95.768328
									倍面積	372.664011
									面積	186.3320055

* * 面積計算 (倍横距法) * *

地 器械点	番 : 776BL-19 視準点	内角	方向角	距離	緯距	経距	X座標	Y座標	倍横距	倍面積
776-22	776-6	90-20-23	127-51-08	3.619	-2.221	2.858	-137989.712	-71727.584	2.858	-6.347618
776-6	776-23	270-02-58	217-54-06	9.962	-7.861	-6.120	-137997.573	-71733.704	-0.404	3.175844
776-23	776-68	89-57-10	127-51-16	12.676	-7.779	10.009	-138005.352	-71723.695	3.485	-27.109815
776-68	776-67	89-58-18	37-49-34	17.049	13.467	10.455	-137991.885	-71713.240	23.949	322.521183
776-67	776-56	90-02-09	307-51-43	16.321	10.017	-12.885	-137981.868	-71726.125	21.519	215.555823
776-56	776-22	89-39-02	217-30-45	7.089	-5.623	-4.317	-137987.491	-71730.442	4.317	-24.274491
									倍面積	483.520926
									面積	241.7604630

* * 面積計算 (倍横距法) * *

地 器械点	番 : 776BL-20 視準点	内角	方向角	距離	緯距	経距	X座標	Y座標	倍横距	倍面積
776-1	776-2	135-10-35	173-12-26	5.005	-4.970	0.592	-137943.751	-71790.030	0.592	-2.942240
776-2	776-3	134-32-35	127-45-01	11.285	-6.909	8.923	-137950.660	-71781.107	10.107	-69.829263
776-3	776-51	90-08-03	37-53-04	14.967	11.813	9.191	-137938.847	-71771.916	28.221	333.374673
776-51	776-16	89-57-04	307-50-08	14.775	9.063	-11.669	-137929.784	-71783.585	25.743	233.308809
776-16	776-1	90-11-43	218-01-51	11.422	-8.997	-7.037	-137938.781	-71790.622	7.037	-63.311889
									倍面積	430.600090
									面積	215.3000450

* * 面積計算 (倍橫距法) * *

地 器械点	番 : 776BL21-1 視準点	内角	方向角	距離	緯距	經距	X座標	Y座標	倍橫距	倍面積
776-44	776-45	90-02-21	37-52-14	1.962	1.549	1.204	-137974.404	-71682.822	1.204	1.864996
776-45	776-64	90-01-16	307-53-30	12.597	7.736	-9.941	-137966.668	-71692.763	-7.533	-58.275288
776-64	776-63	89-58-54	217-52-24	1.975	-1.558	-1.212	-137968.226	-71693.975	-18.686	29.112788
776-63	776-44	89-57-29	127-49-53	12.597	-7.727	9.949	-137975.953	-71684.026	-9.949	76.875923
									倍面積	49.578419
									面積	24.7892095

* * 面積計算 (倍橫距法) * *

地 器械点	番 : 776BL21-2 視準点	内角	方向角	距離	緯距	經距	X座標	Y座標	倍橫距	倍面積
776-43	776-44	135-00-58	37-52-14	11.253	8.883	6.908	-137975.953	-71684.026	6.908	61.363764
776-44	776-61	89-57-39	307-49-53	16.108	9.880	-12.723	-137966.073	-71696.749	1.093	10.798840
776-61	776-60	90-00-17	217-50-10	13.251	-10.465	-8.128	-137976.538	-71704.877	-19.758	206.767470
776-60	776-65	90-00-07	127-50-17	14.100	-8.650	11.136	-137985.188	-71693.741	-16.750	144.887500
776-65	776-43	135-00-59	82-51-16	2.829	0.352	2.807	-137984.836	-71690.934	-2.807	-0.988064
									倍面積	422.829510
									面積	211.4147550

* * 面積計算 (倍橫距法) * *

地 器械点	番 : 776BL21-3 視準点	内角	方向角	距離	緯距	經距	X座標	Y座標	倍橫距	倍面積
776-61	776-54	89-59-43	307-49-53	13.503	8.282	-10.665	-137957.791	-71707.414	-10.665	-88.327530
776-54	776-55	90-01-16	217-51-09	15.250	-12.042	-9.358	-137969.833	-71716.772	-30.688	369.544896
776-55	776-42	89-59-01	127-50-10	29.606	-18.160	23.382	-137987.993	-71693.390	-16.664	302.618240
776-42	776-43	90-02-04	37-52-14	4.000	3.157	2.456	-137984.836	-71690.934	9.174	28.962318
776-43	776-65	44-59-02	262-51-16	2.829	-0.352	-2.807	-137985.188	-71693.741	8.823	-3.105696
776-65	776-60	224-59-01	307-50-17	14.100	8.650	-11.136	-137976.538	-71704.877	-5.120	-44.288000
776-60	776-61	269-59-53	37-50-10	13.251	10.465	8.128	-137966.073	-71696.749	-8.128	-85.059520
									倍面積	480.344708
									面積	240.1723540

* * 面積計算 (倍橫距法) * *

地 器械点	番 : 776BL21-4 視準点	内角	方向角	距離	緯距	經距	X座標	Y座標	倍橫距	倍面積
776-41	776-42	44-36-50	37-52-14	4.000	3.158	2.455	-137987.993	-71693.390	2.455	7.752890
776-42	776-55	89-57-56	307-50-10	29.606	18.160	-23.382	-137969.833	-71716.772	-18.472	-335.451520
776-55	776-56	90-00-59	217-51-09	15.243	-12.035	-9.353	-137981.868	-71726.125	-51.207	616.276245
776-56	776-57	90-00-34	127-51-43	13.530	-8.304	10.682	-137990.172	-71715.443	-49.878	414.186912
776-57	776-59	89-58-27	37-50-10	13.250	10.464	8.127	-137979.708	-71707.316	-31.069	-325.106016
776-59	776-66	270-00-11	127-50-21	14.107	-8.654	11.141	-137988.362	-71696.175	-11.801	102.125854
776-66	776-41	225-25-03	173-15-24	2.808	-2.789	0.330	-137991.151	-71695.845	-0.330	0.920370
									倍面積	480.704735
									面積	240.3523675

* * 面積計算 (倍橫距法) * *

地 器械点	番 : 776BL21-5 視準点	内角	方向角	距離	緯距	經距	X座標	Y座標	倍橫距	倍面積
776-39	776-41	90-00-31	37-52-14	11.256	8.885	6.910	-137991.151	-71695.845	6.910	61.395350
776-41	776-66	135-23-10	353-15-24	2.808	2.789	-0.330	-137988.362	-71696.175	13.490	37.623610
776-66	776-59	134-34-57	307-50-21	14.107	8.654	-11.141	-137979.708	-71707.316	2.019	17.472426
776-59	776-57	89-59-49	217-50-10	13.250	-10.464	-8.127	-137990.172	-71715.443	-17.249	180.493536
776-57	776-39	90-01-33	127-51-43	16.071	-9.864	12.688	-138000.036	-71702.755	-12.688	125.154432
									倍面積	422.139354
									面積	211.0696770

* * 面積計算 (倍橫距法) * *

地 器械点	番 : 776BL21-7 視準点	内角	方向角	距離	緯距	經距	X座標	Y座標	倍橫距	倍面積
776-45	776-12	89-58-44	37-52-14	10.922	8.622	6.705	-137965.782	-71676.117	6.705	57.810510
776-12	776-13	136-46-38	354-38-52	3.023	3.010	-0.282	-137962.772	-71676.399	13.128	39.515280
776-13	776-46	133-14-05	307-52-57	10.526	6.463	-8.308	-137956.309	-71684.707	4.538	29.329094
776-46	776-64	89-59-27	217-52-24	13.123	-10.359	-8.056	-137966.668	-71692.763	-11.826	122.505534
776-64	776-45	90-01-06	127-53-30	12.597	-7.736	9.941	-137974.404	-71682.822	-9.941	76.903576
									倍面積	326.063994
									面積	163.0319970