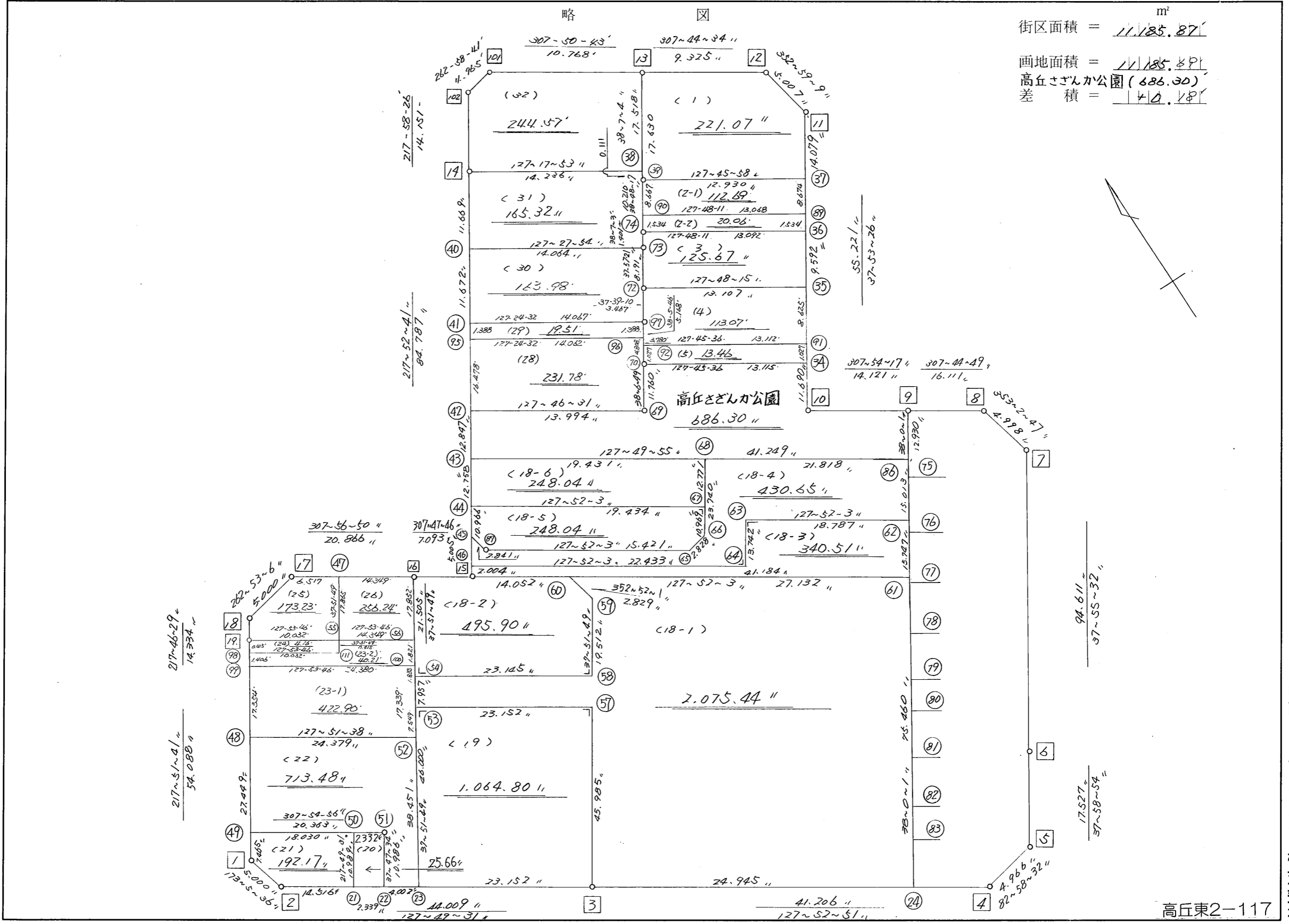


街区面積 = $11,185.87 \text{ m}^2$
 画地面積 = $11,185.89 \text{ m}^2$
 高丘さざんか公園 (686.30)
 差積 = 14.02 m^2



高丘東2-117

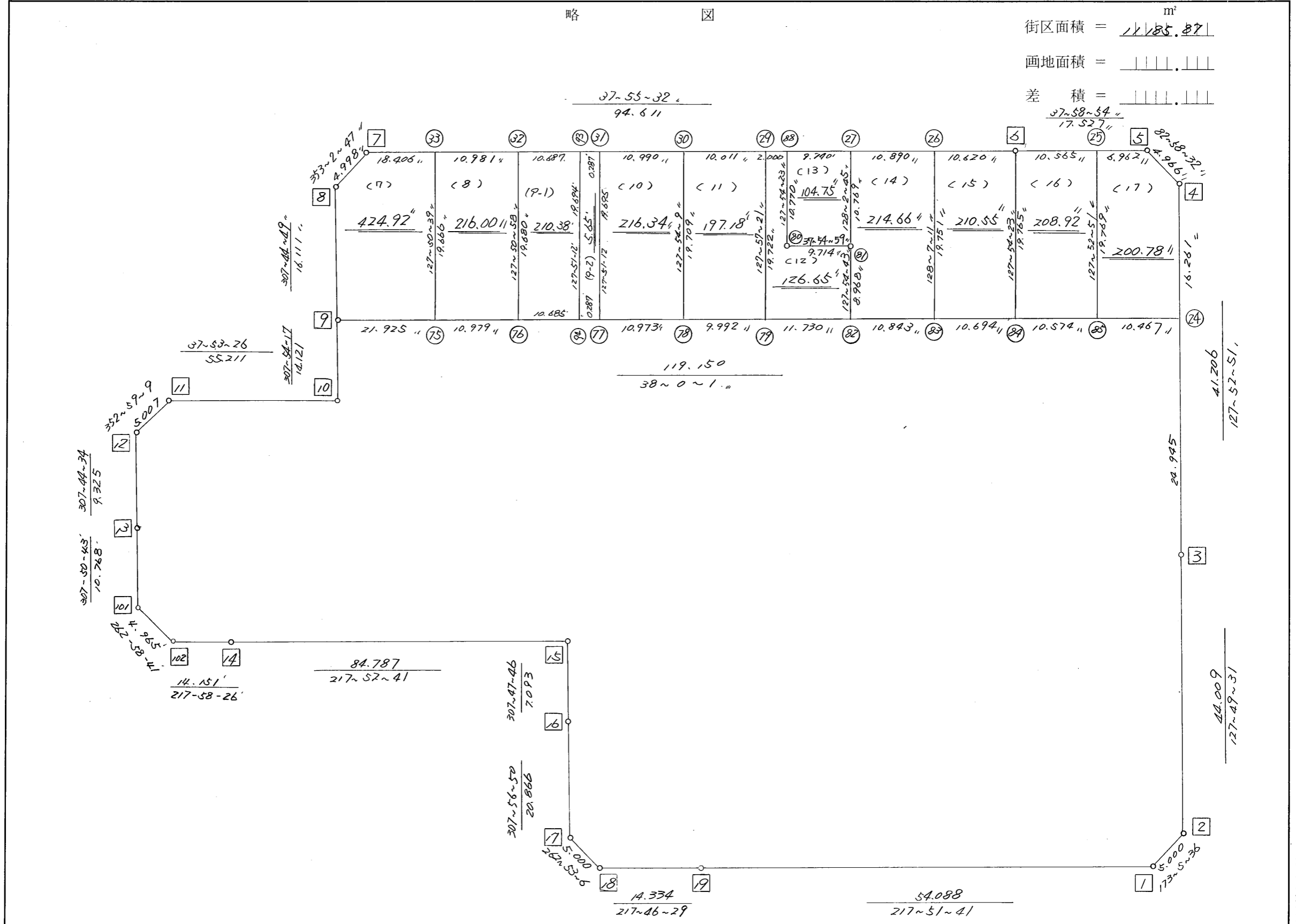
街区点番号 1 ~ 102 筆界点番号 (21) ~ (111) 画地番号 (1) ~ (32)

略 図

街区面積 = $\frac{11185.87}{m^2}$

画地面積 = $\frac{11185.87}{m^2}$

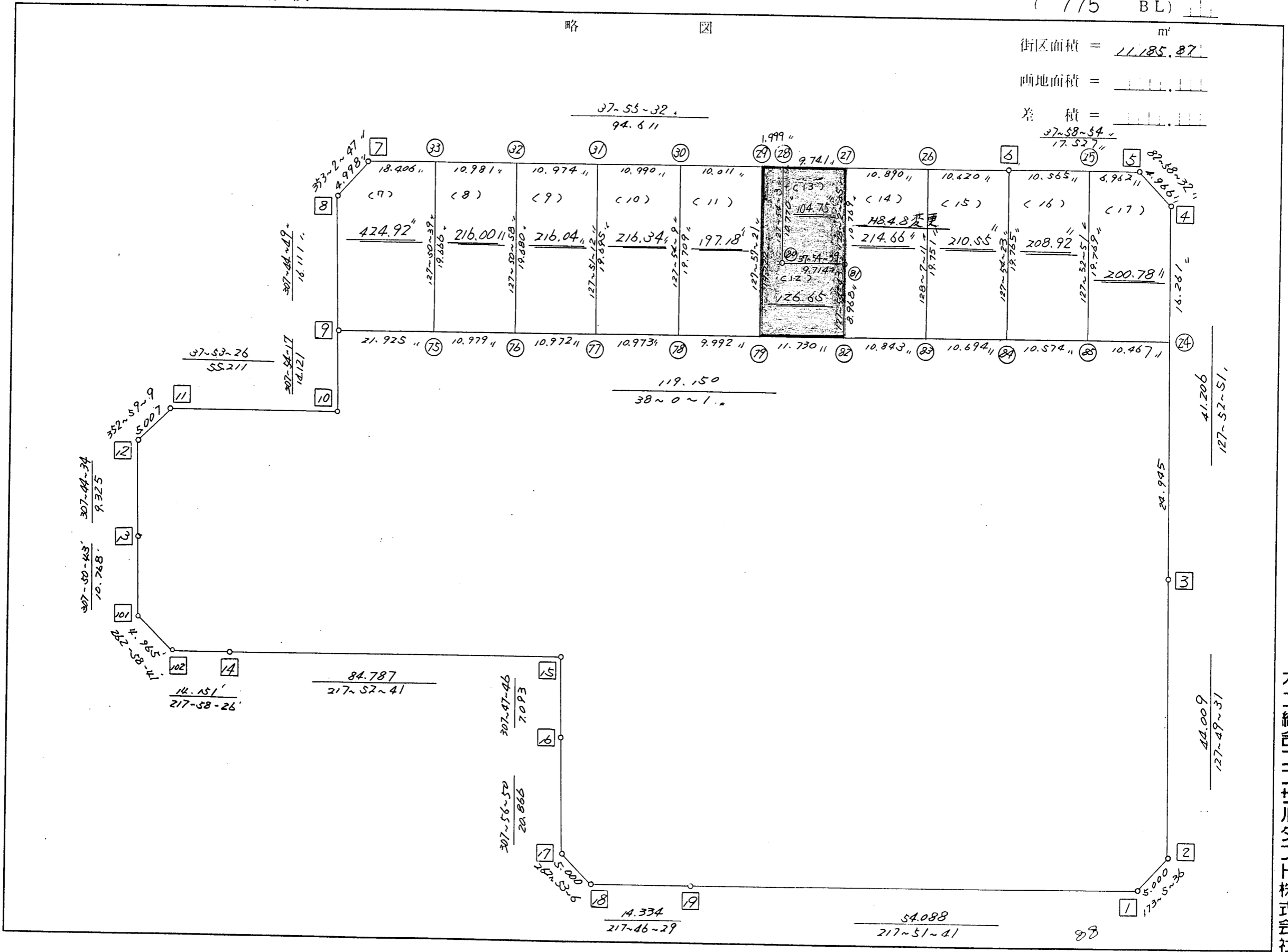
差積 = $\frac{11185.87}{m^2}$



街区点番号 1 ~ 102 筆界点番号 21 ~ 111 画地番号 (1) ~ (32)

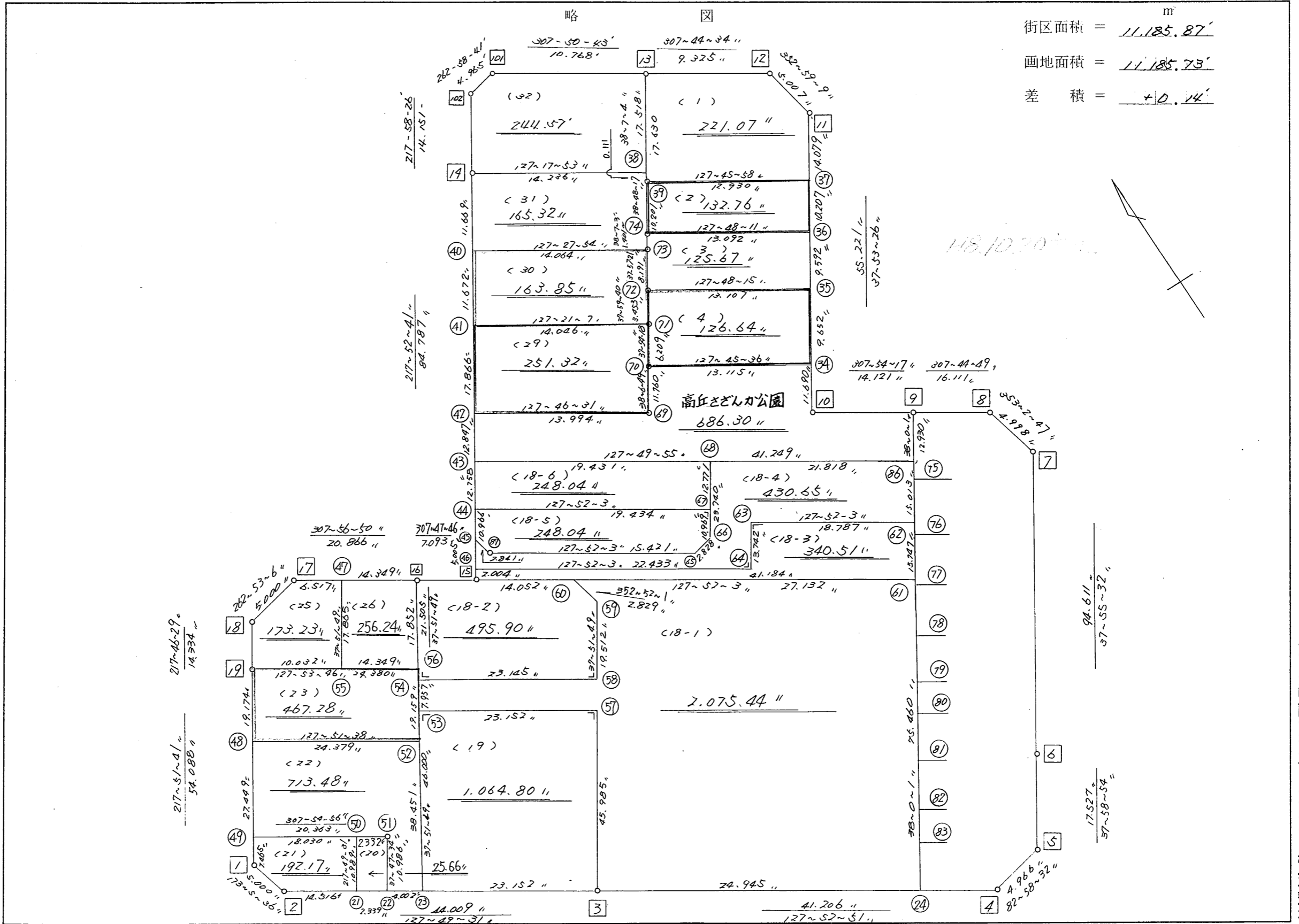
略 図

街区面積 = 11,185.87 m²
 両地面積 = _____
 差 積 = _____



街区点番号 1 - 102 境界点番号 21 - 32 両地番号 (/) - (32)

不二綜合コンサルタント株式会社

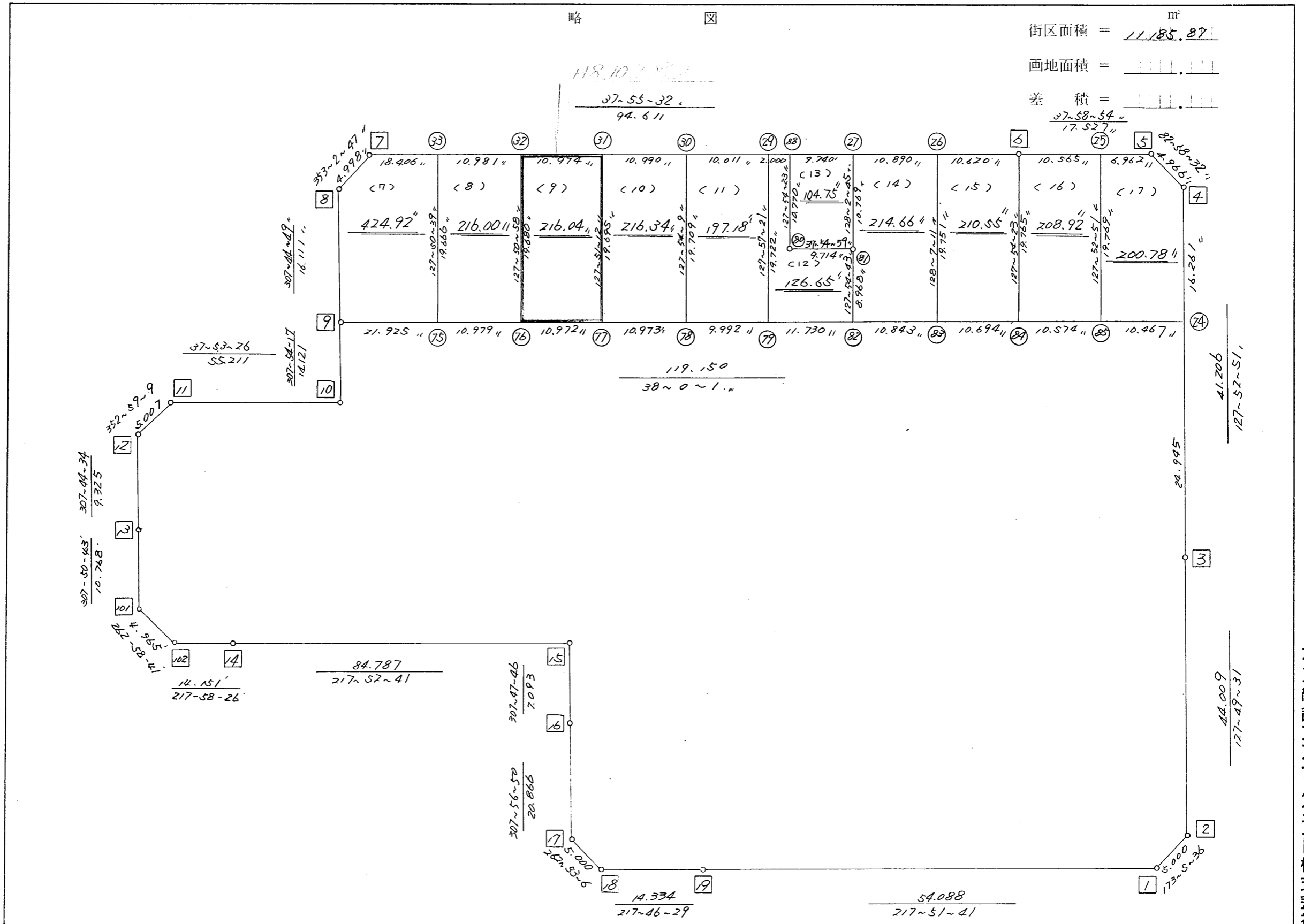


街区点番号 1 ~ 102 筆界点番号 21 ~ 88 画地番号 1 ~ 52

不二不動産株式会社

略 図

街区面積 = $11,185.87 \text{ m}^2$
 画地面積 = $.....$
 差 積 = $.....$



街区点番号 1 ~ 102 筆界点番号 21 ~ 88 画地番号 1 ~ 52

不二株式会社

<< 高丘葵土地区画整理事業 >>

※ ※ 面積計算 (倍横距法) ※ ※

地 器械点	番 : 775BL 視準点	内角	方向角	距離	緯距	経距	X座標	Y座標	倍横距	倍面積
775-1	775-2	135-13-55	173-05-36	5.000	-4.964	0.602	-138002.554	-71915.080	0.602	-2.988328
775-2	775-3	134-43-55	127-49-31	44.009	-26.989	34.761	-138029.543	-71880.319	35.965	-970.659385
775-3	775-4	180-03-20	127-52-51	41.206	-25.301	32.524	-138054.844	-71847.795	103.250	-2612.328250
775-4	775-5	135-05-41	82-58-32	4.966	0.607	4.928	-138054.237	-71842.867	140.702	85.406114
775-5	775-6	135-00-22	37-58-54	17.527	13.815	10.786	-138040.422	-71832.081	156.416	2160.887040
775-6	775-7	179-56-38	37-55-32	94.611	74.629	58.152	-137965.793	-71773.929	225.354	16817.943666
775-7	775-8	135-07-15	353-02-47	4.998	4.962	-0.605	-137960.831	-71774.534	282.901	1403.754762
775-8	775-9	134-42-02	307-44-49	16.111	9.862	-12.739	-137950.969	-71787.273	269.557	2658.371134
775-9	775-10	180-09-28	307-54-17	14.121	8.676	-11.143	-137942.293	-71798.416	245.675	2131.476300
775-10	775-11	269-59-09	37-53-26	55.221	43.579	33.915	-137898.714	-71764.501	268.447	11698.651813
775-11	775-12	135-05-43	352-59-09	5.007	4.969	-0.612	-137893.745	-71765.113	301.750	1499.395750
775-12	775-13	134-45-25	307-44-34	9.325	5.709	-7.374	-137888.036	-71772.487	293.764	1677.098676
775-13	775-101	180-06-09	307-50-43	10.768	6.606	-8.503	-137881.430	-71780.990	277.887	1835.721522
775-101	775-102	135-07-58	262-58-41	4.965	-0.607	-4.928	-137882.037	-71785.918	264.456	-160.524792
775-102	775-14	134-59-45	217-58-26	14.151	-11.155	-8.707	-137893.192	-71794.625	250.821	-2797.908255
775-14	775-15	179-54-15	217-52-41	84.787	-66.924	-52.058	-137960.116	-71846.683	190.056	-12719.307744
775-15	775-16	269-55-05	307-47-46	7.093	4.347	-5.605	-137955.769	-71852.288	132.393	575.512371
775-16	775-17	180-09-04	307-56-50	20.866	12.831	-16.455	-137942.938	-71868.743	110.333	1415.682723
775-17	775-18	134-56-16	262-53-06	5.000	-0.619	-4.961	-137943.557	-71873.704	88.917	-55.039623
775-18	775-19	134-53-23	217-46-29	14.334	-11.331	-8.781	-137954.888	-71882.485	75.175	-851.807925
775-19	775-1	180-05-12	217-51-41	54.088	-42.702	-33.197	-137997.590	-71915.682	33.197	-1417.578294
									倍面積	22371.759275
									面積	11185.87

* * 面積計算 (倍橫距法) * *

地 器械点	番 : 775BL-1 視準点	内角	方向角	距離	緯距	經距	X座標	Y座標	倍橫距	倍面積
775-37	775-11	90-07-28	37-53-26	14.079	11.111	8.647	-137898.714	-71764.501	8.647	96.076817
775-11	775-12	135-05-43	352-59-09	5.007	4.969	-0.612	-137893.745	-71765.113	16.682	82.892858
775-12	775-13	134-45-25	307-44-34	9.325	5.709	-7.374	-137888.036	-71772.487	8.696	49.645464
775-13	775-39	90-22-30	218-07-04	17.630	-13.870	-10.882	-137901.906	-71783.369	-9.560	132.597200
775-39	775-37	89-38-54	127-45-58	12.930	-7.919	10.221	-137909.825	-71773.148	-10.221	80.940099
									倍面積	442.152438
									面積	221.0762190

* * 面積計算 (倍橫距法) * *

地 器械点	番 : 775BL-2 視準点	内角	方向角	距離	緯距	經距	X座標	Y座標	倍橫距	倍面積
775-36	775-37	90-05-15	37-53-26	10.207	8.056	6.269	-137909.825	-71773.148	6.269	50.503064
775-37	775-39	89-52-32	307-45-58	12.930	7.919	-10.221	-137901.906	-71783.369	2.317	18.348323
775-39	775-74	91-02-19	218-48-17	10.201	-7.950	-6.393	-137909.856	-71789.762	-14.297	113.661150
775-74	775-36	88-59-54	127-48-11	13.092	-8.025	10.345	-137917.881	-71779.417	-10.345	83.018625
									倍面積	265.531162
									面積	132.7655810

座標面積計算書 (倍横距法)

374 [街区名 : 775]
 [地番 : 775 (2-1)]

点名	点名	内角	方向角	辺長	dx	*	dy	*	X	Y	DMD	2A
775-89	775-37		37-53-26						-137909.825	-71773.148		
775-37	775-39	89-52-32	307-45-58	12.930	7.919	0	-10.221	0	-137901.906	-71783.369	-10.221	-80.940099
775-39	775-90	91-02-19	218-48-17	8.667	-6.754	0	-5.431	-1	-137908.660	-71788.801	-25.874	174.752996
775-90	775-89	88-59-54	127-48-11	13.068	-8.010	0	10.325	1	-137916.670	-71778.475	-20.980	168.049800
775-89	775-37	90-05-15	37-53-26	8.674	6.845	0	5.327	0	-137909.825	-71773.148	-5.327	-36.463315
合計	測角数 = 4	360-00-00		43.339	0.000	0	0.000	0			倍面積	225.399382
											面積	112.6996910
											地積	112.69

374 [街区名 : 775]
 [地番 : 775 (2-2)]

点名	点名	内角	方向角	辺長	dx	*	dy	*	X	Y	DMD	2A
775-90	775-74		218-48-17						-137909.856	-71789.762		
775-74	775-36	88-59-54	127-48-11	13.092	-8.025	0	10.344	1	-137917.881	-71779.417	10.345	-83.018625
775-36	775-89	90-05-15	37-53-26	1.534	1.211	0	0.942	0	-137916.670	-71778.475	21.632	26.196352
775-89	775-90	89-54-45	307-48-11	13.068	8.010	0	-10.325	-1	-137908.660	-71788.801	12.248	98.106480
775-90	775-74	91-00-06	218-48-17	1.534	-1.195	-1	-0.961	0	-137909.856	-71789.762	0.961	-1.149356
合計	測角数 = 4	360-00-00		29.228	0.001	-1	0.000	0			倍面積	40.134851
											面積	20.0674255
											地積	20.06

* * 面積計算 (倍横距法) * *

地 器械点	番 : 775BL-3 視準点	内角	方向角	距離	緯距	經距	X座標	Y座標	倍横距	倍面積
775-35	775-36	90-05-11	37-53-26	9.592	7.570	5.891	-137917.881	-71779.417	5.891	44.594870
775-36	775-74	89-54-45	307-48-11	13.092	8.025	-10.345	-137909.856	-71789.762	1.437	11.531925
775-74	775-73	90-18-52	218-07-03	1.401	-1.102	-0.865	-137910.958	-71790.627	-9.773	10.769846
775-73	775-72	179-50-18	217-57-21	8.191	-6.458	-5.038	-137917.416	-71795.665	-15.676	101.235608
775-72	775-35	89-50-54	127-48-15	13.107	-8.035	10.357	-137925.451	-71785.308	-10.357	83.218495
									倍面積	251.350744
									面積	125.6753720

* * 面積計算 (倍横距法) * *

地 器械点	番 : 775BL-4 視準点	内角	方向角	距離	緯距	經距	X座標	Y座標	倍横距	倍面積
775-34	775-35	90-07-50	37-53-26	9.652	7.617	5.928	-137925.451	-71785.308	5.928	45.153576
775-35	775-72	89-54-49	307-48-15	13.107	8.035	-10.357	-137917.416	-71795.665	1.499	12.044465
775-72	775-71	90-11-25	217-59-40	3.453	-2.722	-2.126	-137920.138	-71797.791	-10.984	29.898448
775-71	775-70	179-54-38	217-54-18	6.209	-4.899	-3.814	-137925.037	-71801.605	-16.924	82.910676
775-70	775-34	89-51-18	127-45-36	13.115	-8.031	10.369	-137933.068	-71791.236	-10.369	83.273439
									倍面積	253.280604
									面積	126.6403020

座標面積計算書 (倍横距法)

374 [街区名 : 775]
 [地番 : 775 (4)]

点名	点名	内角	方向角	辺長	dx	*	dy	*	X	Y	DMD	2A
775-91	775-35✓		37-53-26						-137925.451	-71785.308		
775-35	775-72✓	89-54-49	307-48-15	13.107✓	8.034	1	-10.356	-1	-137917.416	-71795.665	-10.357	-83.218495
775-72	775-97✓	89-50-55	217-39-10	3.467✓	-2.745	0	-2.118	0	-137920.161	-71797.783	-22.832	62.673840
775-97	775-92✓	180-26-36	218-05-46	5.168✓	-4.067	-1	-3.189	1	-137924.229	-71800.971	-28.138	114.465384
775-92	775-91✓	89-39-50	127-45-36	13.112✓	-8.029	0	10.366	-1	-137932.258	-71790.606	-20.961	168.295869
775-91	775-35✓	90-07-50	37-53-26	8.625✓	6.807	0	5.297	1	-137925.451	-71785.308	-5.298	-36.063486
合計	測角数 = 5	540-00-00		43.479	0.000	0	0.000	0			倍面積	226.153112
											面積	113.0765560
											地積	113.07 ✓

374 [街区名 : 775]
 [地番 : 775 (5)]

点名	点名	内角	方向角	辺長	dx	*	dy	*	X	Y	DMD	2A
775-92	775-70✓		218-05-46						-137925.037	-71801.605		
775-70	775-34✓	89-39-50	127-45-36	13.115✓	-8.031	0	10.368	1	-137933.068	-71791.236	10.369	-83.273439
775-34	775-91✓	90-07-50	37-53-26	1.027✓	0.810	0	0.631	-1	-137932.258	-71790.606	21.368	17.308080
775-91	775-92✓	89-52-10	307-45-36	13.112✓	8.029	0	-10.366	1	-137924.229	-71800.971	11.633	93.401357
775-92	775-70✓	90-20-10	218-05-46	1.027✓	-0.808	0	-0.634	0	-137925.037	-71801.605	0.634	-0.512272
合計	測角数 = 4	360-00-00		28.281	0.000	0	-0.001	1			倍面積	26.923726
											面積	13.4618630
											地積	13.46 ✓

** 面積計算 (倍横距法) **

地 器械点	番 : 775BL-6 高丘さざんか公園 視準点	内角	方向角	距離	緯距	経距	X座標	Y座標	倍横距	倍面積
775-9	775-10	89-54-16	307-54-17	14.121	8.676	-11.143	-137942.293	-71798.416	-11.143	-96.676668
775-10	775-34	269-59-09	37-53-26	11.690	9.225	7.180	-137933.068	-71791.236	-15.106	-139.352850
775-34	775-70	89-52-10	307-45-36	13.115	8.031	-10.369	-137925.037	-71801.605	-18.295	-146.927145
775-70	775-69	90-21-13	218-06-49	11.760	-9.253	-7.259	-137934.290	-71808.864	-35.923	332.395519
775-69	775-42	269-39-42	307-46-31	13.994	8.573	-11.061	-137925.717	-71819.925	-54.243	-465.025239
775-42	775-43	90-06-10	217-52-41	12.847	-10.141	-7.888	-137935.858	-71827.813	-73.192	742.240072
775-43	775-86	89-57-14	127-49-55	41.249	-25.300	32.579	-137961.158	-71795.234	-48.501	1227.075300
775-86	775-9	90-10-06	38-00-01	12.930	10.189	7.961	-137950.969	-71787.273	-7.961	-81.114629
									倍面積	1372.614360
									面積	686.3071800

** 面積計算 (倍横距法) **

地 器械点	番 : 775BL-7 視準点	内角	方向角	距離	緯距	経距	X座標	Y座標	倍横距	倍面積
775-33	775-7	90-04-53	37-55-32	18.406	14.518	11.313	-137965.793	-71773.929	11.313	164.242134
775-7	775-8	135-07-15	353-02-47	4.998	4.962	-0.605	-137960.831	-71774.534	22.021	109.268202
775-8	775-9	134-42-02	307-44-49	16.111	9.862	-12.739	-137950.969	-71787.273	8.677	85.572574
775-9	775-75	90-15-12	218-00-01	21.925	-17.277	-13.499	-137968.246	-71800.772	-17.561	303.401397
775-75	775-33	89-50-38	127-50-39	19.666	-12.065	15.530	-137980.311	-71785.242	-15.530	187.369450
									倍面積	849.853757
									面積	424.9268785

* * 面積計算 (倍横距法) * *

地 器械点	番 : 775BL-8 視準点	内角	方向角	距離	緯距	経距	X座標	Y座標	倍横距	倍面積
775-32	775-33	90-04-34	37-55-32	10.981	8.662	6.749	-137980.311	-71785.242	6.749	58.459838
775-33	775-75	89-55-07	307-50-39	19.666	12.065	-15.530	-137968.246	-71800.772	-2.032	-24.516080
775-75	775-76	90-09-22	218-00-01	10.979	-8.651	-6.759	-137976.897	-71807.531	-24.321	210.400971
775-76	775-32	89-50-57	127-50-58	19.680	-12.076	15.540	-137988.973	-71791.991	-15.540	187.661040
									倍面積	432.005769
									面積	216.0028845

* * 面積計算 (倍横距法) * *

地 器械点	番 : 775BL-9 視準点	内角	方向角	距離	緯距	経距	X座標	Y座標	倍横距	倍面積
775-77	775-31	89-51-11	127-51-12	19.695	-12.085	15.551	-137997.629	-71798.736	15.551	-187.933835
775-31	775-32	90-04-20	37-55-32	10.974	8.656	6.745	-137988.973	-71791.991	37.847	327.603632
775-32	775-76	89-55-26	307-50-58	19.680	12.076	-15.540	-137976.897	-71807.531	29.052	350.831952
775-76	775-77	90-09-03	218-00-01	10.972	-8.647	-6.756	-137985.544	-71814.287	6.756	-58.419132
									倍面積	432.082617
									面積	216.0413085

* * 面積計算 (倍横距法) * *

地 器械点	番 : 775BL-10 視準点	内角	方向角	距離	緯距	経距	X座標	Y座標	倍横距	倍面積
775-78	775-30	89-54-08	127-54-09	19.709	-12.107	15.551	-138006.298	-71805.491	15.551	-188.275957
775-30	775-31	90-01-23	37-55-32	10.990	8.669	6.755	-137997.629	-71798.736	37.857	328.182333
775-31	775-77	89-55-40	307-51-12	19.695	12.085	-15.551	-137985.544	-71814.287	29.061	351.202185
775-77	775-78	90-08-49	218-00-01	10.973	-8.647	-6.755	-137994.191	-71821.042	6.755	-58.410485
									倍面積	432.698076
									面積	216.3490380

座標面積計算書 (倍横距法)

374 [街区名 : 775]
 [地番 : 775 (9-1)]

点名	点名	内角	方向角	辺長	dx	*	dy	*	X	Y	DMD	2A
775-93	775-32		37-55-32						-137988.973	-71791.991		
775-32	775-76	89-55-26	307-50-58	19.680	12.075	1	-15.540	0	-137976.897	-71807.531	-15.540	-187.661040
775-76	775-94	90-09-03	218-00-01	10.685	-8.420	0	-6.578	-1	-137985.317	-71814.110	-37.659	317.088780
775-94	775-93	89-51-11	127-51-12	19.694	-12.085	-1	15.550	0	-137997.403	-71798.560	-28.688	346.723168
775-93	775-32	90-04-20	37-55-32	10.687	8.430	0	6.569	0	-137988.973	-71791.991	-6.569	-55.376670
合計	測角数 = 4	360-00-00		60.746	0.000	0	0.001	-1			倍面積	420.774238
											面積	210.3871190
											地積	210.38

374 [街区名 : 775]
 [地番 : 775 (9-2)]

点名	点名	内角	方向角	辺長	dx	*	dy	*	X	Y	DMD	2A
775-94	775-77		218-00-01						-137985.544	-71814.287		
775-77	775-31	89-51-11	127-51-12	19.695	-12.086	1	15.551	0	-137997.629	-71798.736	15.551	-187.933835
775-31	775-93	90-04-20	37-55-32	0.287	0.226	0	0.176	0	-137997.403	-71798.560	31.278	7.068828
775-93	775-94	89-55-40	307-51-12	19.694	12.085	1	-15.550	0	-137985.317	-71814.110	15.904	192.215744
775-94	775-77	90-08-49	218-00-01	0.287	-0.226	-1	-0.177	0	-137985.544	-71814.287	0.177	-0.040179
合計	測角数 = 4	360-00-00		39.963	-0.001	1	0.000	0			倍面積	11.310558
											面積	5.6552790
											地積	5.65

** 面積計算 (倍横距法) **

地 器械点	番 : 775BL-11 視準点	内角	方向角	距離	緯距	經距	X座標	Y座標	倍横距	倍面積
775-79	775-29	89-57-20	127-57-21	19.722	-12.130	15.550	-138014.195	-71811.644	15.550	-188.621500
775-29	775-30	89-58-11	37-55-32	10.011	7.897	6.153	-138006.298	-71805.491	37.253	294.186941
775-30	775-78	89-58-37	307-54-09	19.709	12.107	-15.551	-137994.191	-71821.042	27.855	337.240485
775-78	775-79	90-05-52	218-00-01	9.992	-7.874	-6.152	-138002.065	-71827.194	6.152	-48.440848
									倍面積	394.365078
									面積	197.1825390

** 面積計算 (倍横距法) **

地 器械点	番 : 775BL-12 視準点	内角	方向角	距離	緯距	經距	X座標	Y座標	倍横距	倍面積
775-82	775-81	89-54-42	127-54-43	8.968	-5.511	7.076	-138016.819	-71827.340	7.076	-38.995836
775-81	775-80	90-00-16	37-54-59	9.714	7.664	5.969	-138009.155	-71821.371	20.121	154.207344
775-80	775-28	269-59-04	127-54-03	10.770	-6.617	8.498	-138015.772	-71812.873	34.588	-228.868796
775-28	775-29	90-01-29	37-55-32	1.999	1.577	1.229	-138014.195	-71811.644	44.315	69.884755
775-29	775-79	90-01-49	307-57-21	19.722	12.130	-15.550	-138002.065	-71827.194	29.994	363.827220
775-79	775-82	90-02-40	218-00-01	11.730	-9.243	-7.222	-138011.308	-71834.416	7.222	-66.752946
									倍面積	253.301741
									面積	126.6508705

※ ※ 面積計算 (倍横距法) ※ ※

地 器械点	番 : 視準点	775BL-12 内角	方向角	距離	緯距	経距	X座標	Y座標	倍横距	倍面積
775-82	775-81	89-54-42	127-54-43	8.968	-5.511	7.076	-138016.819	-71827.340	7.076	-38.995836
775-81	775-80	90-00-16	37-54-59	9.714	7.664	5.969	-138009.155	-71821.371	20.121	154.207344
775-80	775-88	269-59-24	127-54-23	10.770	-6.617	8.498	-138015.772	-71812.873	34.588	-228.868796
775-88	775-29	90-01-09	37-55-32	2.000	1.577	1.229	-138014.195	-71811.644	44.315	69.884755
775-29	775-79	90-01-49	307-57-21	19.722	12.130	-15.550	-138002.065	-71827.194	29.994	363.827220
775-79	775-82	90-02-40	218-00-01	11.730	-9.243	-7.222	-138011.308	-71834.416	7.222	-66.752946
									倍面積	253.301741
									面積	126.65

※ ※ 面積計算 (倍横距法) ※ ※

地番	器械点	視準点	内角	方向角	距離	緯距	経距	X座標	Y座標	倍横距	倍面積
775-81	775-27	775-27	90-07-46	128-02-45	10.769	-6.636	8.480	-138023.455	-71818.860	8.480	-56.273280
775-27	775-88	775-88	89-52-47	37-55-32	9.740	7.683	5.987	-138015.772	-71812.873	22.947	176.301801
775-88	775-80	775-80	89-58-51	307-54-23	10.770	6.617	-8.498	-138009.155	-71821.371	20.436	135.225012
775-80	775-81	775-81	90-00-36	217-54-59	9.714	-7.664	-5.969	-138016.819	-71827.340	5.969	-45.746416
										倍面積	209.507117
										面積	104.75

** 面積計算 (倍横距法) **

地 器械点	番 : 775BL-13 視準点	内角	方向角	距離	緯距	経距	X座標	Y座標	倍横距	倍面積
775-81	775-27	90-07-46	128-02-45	10.769	-6.636	8.480	-138023.455	-71818.860	8.480	-56.273280
775-27	775-28	89-52-47	37-55-32	9.741	7.683	5.987	-138015.772	-71812.873	22.947	176.301801
775-28	775-80	89-58-31	307-54-03	10.770	6.617	-8.498	-138009.155	-71821.371	20.436	135.225012
775-80	775-81	90-00-56	217-54-59	9.714	-7.664	-5.969	-138016.819	-71827.340	5.969	-45.746416
									倍面積	209.507117
									面積	104.7535585

** 面積計算 (倍横距法) **

地 器械点	番 : 775BL-14 視準点	内角	方向角	距離	緯距	経距	X座標	Y座標	倍横距	倍面積
775-83	775-26	90-07-10	128-07-11	19.751	-12.192	15.539	-138032.045	-71825.553	15.539	-189.451488
775-26	775-27	89-48-21	37-55-32	10.890	8.590	6.693	-138023.455	-71818.860	37.771	324.452890
775-27	775-81	90-07-13	308-02-45	10.769	6.636	-8.480	-138016.819	-71827.340	35.984	238.789824
775-81	775-82	179-51-58	307-54-43	8.968	5.511	-7.076	-138011.308	-71834.416	20.428	112.578708
775-82	775-83	90-05-18	218-00-01	10.843	-8.545	-6.676	-138019.853	-71841.092	6.676	-57.046420
									倍面積	429.323514
									面積	214.6617570

* * 面積計算 (倍横距法) * *

地 器械点	番 : 775BL-15 視準点	内角	方向角	距離	緯距	經距	X座標	Y座標	倍横距	倍面積
775-84	775-6	89-54-22	127-54-23	19.765	-12.143	15.595	-138040.422	-71832.081	15.595	-189.370085
775-6	775-26	90-01-09	37-55-32	10.620	8.377	6.528	-138032.045	-71825.553	37.718	315.963686
775-26	775-83	90-11-39	308-07-11	19.751	12.192	-15.539	-138019.853	-71841.092	28.707	349.995744
775-83	775-84	89-52-50	218-00-01	10.694	-8.426	-6.584	-138028.279	-71847.676	6.584	-55.476784
									倍面積	421.112561
									面積	210.5562805

* * 面積計算 (倍横距法) * *

地 器械点	番 : 775BL-16 視準点	内角	方向角	距離	緯距	經距	X座標	Y座標	倍横距	倍面積
775-25	775-6	90-06-03	37-58-54	10.565	8.328	6.501	-138040.422	-71832.081	6.501	54.140328
775-6	775-84	89-55-29	307-54-23	19.765	12.143	-15.595	-138028.279	-71847.676	-2.593	-31.486799
775-84	775-85	90-05-38	218-00-01	10.574	-8.332	-6.510	-138036.611	-71854.186	-24.698	205.783736
775-85	775-25	89-52-50	127-52-51	19.769	-12.139	15.604	-138048.750	-71838.582	-15.604	189.416956
									倍面積	417.854221
									面積	208.9271105

* * 面積計算 (倍横距法) * *

地 器械点	番 : 775BL-17 視準点	内角	方向角	距離	緯距	經距	X座標	Y座標	倍横距	倍面積
775-85	775-24	90-07-10	218-00-01	10.467	-8.249	-6.444	-138044.860	-71860.630	-6.444	53.156556
775-24	775-4	89-52-50	127-52-51	16.261	-9.984	12.835	-138054.844	-71847.795	-0.053	0.529152
775-4	775-5	135-05-41	82-58-32	4.966	0.607	4.928	-138054.237	-71842.867	17.710	10.749970
775-5	775-25	135-00-22	37-58-54	6.962	5.487	4.285	-138048.750	-71838.582	26.923	147.726501
775-25	775-85	89-53-57	307-52-51	19.769	12.139	-15.604	-138036.611	-71854.186	15.604	189.416956
									倍面積	401.579135
									面積	200.7895675

* * 面積計算 (倍横距法) * *

地 器械点	番 : 775BL18-1 視準点	内角	方向角	距離	緯距	經距	X座標	Y座標	倍横距	倍面積
775-3	775-24	90-01-02	127-52-51	24.945	-15.317	19.689	-138044.860	-71860.630	19.689	-301.576413
775-24	775-61	90-07-10	38-00-01	75.460	59.463	46.458	-137985.397	-71814.172	85.836	5104.066068
775-61	775-60	89-52-02	307-52-03	27.132	16.655	-21.418	-137968.742	-71835.590	110.876	1846.639780
775-60	775-59	44-59-58	172-52-01	2.829	-2.807	0.351	-137971.549	-71835.239	89.809	-252.093863
775-59	775-58	224-59-48	217-51-49	19.512	-15.404	-11.977	-137986.953	-71847.216	78.183	-1204.330932
775-58	775-54	270-00-00	307-51-49	23.145	14.206	-18.272	-137972.747	-71865.488	47.934	680.950404
775-54	775-53	90-00-00	217-51-49	7.957	-6.282	-4.884	-137979.029	-71870.372	24.778	-155.655396
775-53	775-57	90-00-00	127-51-49	23.152	-14.210	18.278	-137993.239	-71852.094	38.172	-542.424120
775-57	775-3	270-00-00	217-51-49	45.985	-36.304	-28.225	-138029.543	-71880.319	28.225	-1024.680400
									倍面積	4150.895128
									面積	2075.4475640

** 面積計算 (倍横距法) **

地 器械点	番 : 775BL18-2 視準点	内角	方向角	距離	緯距	経距	X座標	Y座標	倍横距	倍面積
775-16	775-54	90-04-03	217-51-49	21.505	-16.978	-13.200	-137972.747	-71865.488	-13.200	224.109600
775-54	775-58	90-00-00	127-51-49	23.145	-14.206	18.272	-137986.953	-71847.216	-8.128	115.466368
775-58	775-59	90-00-00	37-51-49	19.512	15.404	11.977	-137971.549	-71835.239	22.121	340.751884
775-59	775-60	135-00-12	352-52-01	2.829	2.807	-0.351	-137968.742	-71835.590	33.747	94.727829
775-60	775-15	135-00-02	307-52-03	14.052	8.626	-11.093	-137960.116	-71846.683	22.303	192.385678
775-15	775-16	179-55-43	307-47-46	7.093	4.347	-5.605	-137955.769	-71852.288	5.605	24.364935
									倍面積	991.806294
									面積	495.9031470

** 面積計算 (倍横距法) **

地 器械点	番 : 775BL18-3 視準点	内角	方向角	距離	緯距	経距	X座標	Y座標	倍横距	倍面積
775-46	775-15	90-00-38	217-52-41	2.004	-1.582	-1.230	-137960.116	-71846.683	-1.230	1.945860
775-15	775-61	89-59-22	127-52-03	41.184	-25.281	32.511	-137985.397	-71814.172	30.051	-759.719331
775-61	775-62	90-07-58	38-00-01	15.747	12.409	9.695	-137972.988	-71804.477	72.257	896.637113
775-62	775-63	89-52-02	307-52-03	18.787	11.532	-14.831	-137961.456	-71819.308	67.121	774.039372
775-63	775-64	90-00-00	217-52-03	13.742	-10.848	-8.435	-137972.304	-71827.743	43.855	-475.739040
775-64	775-46	270-00-00	307-52-03	22.433	13.770	-17.710	-137958.534	-71845.453	17.710	243.866700
									倍面積	681.030674
									面積	340.5153370

* * 面積計算 (倍橫距法) * *

地 器械点	番 : 775BL18-4 視準点	内角	方向角	距離	緯距	經距	X座標	Y座標	倍橫距	倍面積
775-86	775-68	89-49-54	307-49-55	21.818	13.382	-17.232	-137947.776	-71812.466	-17.232	-230.598624
775-68	775-66	90-02-08	217-52-03	23.740	-18.741	-14.572	-137966.517	-71827.038	-49.036	918.983676
775-66	775-65	225-00-01	262-52-04	2.828	-0.351	-2.807	-137966.868	-71829.845	-66.415	23.311665
775-65	775-87	224-59-59	307-52-03	15.421	9.466	-12.174	-137957.402	-71842.019	-81.396	-770.494536
775-87	775-45	224-49-49	352-41-52	2.841	2.818	-0.361	-137954.584	-71842.380	-93.931	-264.697558
775-45	775-46	45-10-49	217-52-41	5.005	-3.950	-3.073	-137958.534	-71845.453	-97.365	384.591750
775-46	775-64	89-59-22	127-52-03	22.433	-13.770	17.710	-137972.304	-71827.743	-82.728	1139.164560
775-64	775-63	90-00-00	37-52-03	13.742	10.848	8.435	-137961.456	-71819.308	-56.583	-613.812384
775-63	775-62	270-00-00	127-52-03	18.787	-11.532	14.831	-137972.988	-71804.477	-33.317	384.211644
775-62	775-86	90-07-58	38-00-01	15.013	11.830	9.243	-137961.158	-71795.234	-9.243	-109.344690
									倍面積	861.315503
									面積	430.6577515

* * 面積計算 (倍橫距法) * *

地 器械点	番 : 775BL18-5 視準点	内角	方向角	距離	緯距	經距	X座標	Y座標	倍橫距	倍面積
775-44	775-45	90-00-38	217-52-41	10.966	-8.656	-6.733	-137954.584	-71842.380	-6.733	58.280848
775-45	775-87	134-49-11	172-41-52	2.841	-2.818	0.361	-137957.402	-71842.019	-13.105	36.929890
775-87	775-65	135-10-11	127-52-03	15.421	-9.466	12.174	-137966.868	-71829.845	-0.570	5.395620
775-65	775-66	135-00-01	82-52-04	2.828	0.351	2.807	-137966.517	-71827.038	14.411	5.058261
775-66	775-67	134-59-59	37-52-03	10.969	8.660	6.733	-137957.857	-71820.305	23.951	207.415660
775-67	775-44	90-00-00	307-52-03	19.434	11.929	-15.342	-137945.928	-71835.647	15.342	183.014718
									倍面積	496.094997
									面積	248.0474985

* * 面積計算 (倍横距法) * *

地 器械点	番 : 視準点	775BL18-6 内角	方向角	距離	緯距	經距	X座標	Y座標	倍横距	倍面積
775-67	775-68	90-00-00	37-52-03	12.771	10.081	7.839	-137947.776	-71812.466	7.839	79.024959
775-68	775-43	89-57-52	307-49-55	19.431	11.918	-15.347	-137935.858	-71827.813	0.331	3.944858
775-43	775-44	90-02-46	217-52-41	12.758	-10.070	-7.834	-137945.928	-71835.647	-22.850	230.099500
775-44	775-67	89-59-22	127-52-03	19.434	-11.929	15.342	-137957.857	-71820.305	-15.342	183.014718
									倍面積	496.084035
									面積	248.0420175

* * 面積計算 (倍横距法) * *

地 器械点	番 : 視準点	775BL-19 内角	方向角	距離	緯距	經距	X座標	Y座標	倍横距	倍面積
775-53	775-23	90-00-00	217-51-49	46.000	-36.316	-28.234	-138015.345	-71898.606	-28.234	1025.345944
775-23	775-3	89-57-42	127-49-31	23.152	-14.198	18.287	-138029.543	-71880.319	-38.181	542.093838
775-3	775-57	90-02-18	37-51-49	45.985	36.304	28.225	-137993.239	-71852.094	8.331	302.448624
775-57	775-53	90-00-00	307-51-49	23.152	14.210	-18.278	-137979.029	-71870.372	18.278	259.730380
									倍面積	2129.618786
									面積	1064.8093930

* * 面積計算 (倍横距法) * *

地 器械点	番 : 視準点	775BL-20 内角	方向角	距離	緯距	經距	X座標	Y座標	倍横距	倍面積
775-21	775-22	90-00-00	127-49-31	2.339	-1.435	1.847	-138012.891	-71901.767	1.847	-2.650445
775-22	775-51	89-58-03	37-47-34	10.986	8.682	6.732	-138004.209	-71895.035	10.426	90.518532
775-51	775-50	90-07-22	307-54-56	2.332	1.433	-1.840	-138002.776	-71896.875	15.318	21.950694
775-50	775-21	89-54-35	217-49-31	10.989	-8.680	-6.739	-138011.456	-71903.614	6.739	-58.494520
									倍面積	51.324261
									面積	25.6621305

* * 面積計算 (倍横距法) * *

地 器械点	番 : 775BL-21 視準点	内角	方向角	距離	緯距	経距	X座標	Y座標	倍横距	倍面積
775-50	775-49	90-05-25	307-54-56	18.030	11.079	-14.225	-137991.697	-71911.100	-14.225	-157.598775
775-49	775-1	89-56-45	217-51-41	7.465	-5.893	-4.582	-137997.590	-71915.682	-33.032	194.657576
775-1	775-2	135-13-55	173-05-36	5.000	-4.964	0.602	-138002.554	-71915.080	-37.012	183.727568
775-2	775-21	134-43-55	127-49-31	14.516	-8.902	11.466	-138011.456	-71903.614	-24.944	222.051488
775-21	775-50	90-00-00	37-49-31	10.989	8.680	6.739	-138002.776	-71896.875	-6.739	-58.494520
									倍面積	384.343337
									面積	192.1716685

* * 面積計算 (倍横距法) * *

地 器械点	番 : 775BL-22 視準点	内角	方向角	距離	緯距	経距	X座標	Y座標	倍横距	倍面積
775-48	775-49	90-00-03	217-51-41	27.449	-21.671	-16.847	-137991.697	-71911.100	-16.847	365.091337
775-49	775-51	90-03-15	127-54-56	20.363	-12.512	16.065	-138004.209	-71895.035	-17.629	220.574048
775-51	775-22	269-52-38	217-47-34	10.986	-8.682	-6.732	-138012.891	-71901.767	-8.296	72.025872
775-22	775-23	90-01-57	127-49-31	4.002	-2.454	3.161	-138015.345	-71898.606	-11.867	29.121618
775-23	775-52	90-02-18	37-51-49	38.451	30.356	23.601	-137984.989	-71875.005	14.895	452.152620
775-52	775-48	89-59-49	307-51-38	24.379	14.963	-19.248	-137970.026	-71894.253	19.248	288.007824
									倍面積	1426.973319
									面積	713.4866595

座標面積計算書 (倍横距法)

374 [街区名 : 775]
 [地番 : 775 (23-1)]

点名	点名	内角	方向角	辺長	dx	*	dy	*	X	Y	DMD	2A
775-52	775-100 ✓		37-51-49						-137971.300	-71864.363		
775-100	775-99 ✓	90-01-57	307-53-46	24.380 ✓	14.975	0	-19.239	0	-137956.325	-71883.602	-19.239	-288.104025
775-99	775-48 ✓	89-57-55	217-51-41	17.354 ✓	-13.701	0	-10.651	0	-137970.026	-71894.253	-49.129	673.116429
775-48	775-52 ✓	89-59-57	127-51-38	24.379 ✓	-14.962	-1	19.247	1	-137984.989	-71875.005	-40.532	606.480316
775-52	775-100 ✓	90-00-11	37-51-49	17.339 ✓	13.689	0	10.642	0	-137971.300	-71864.363	-10.642	-145.678338
合計	測角数 = 4	360-00-00		83.452	0.001	-1	-0.001	1			倍面積	845.814382
											面積	422.9071910
											地積	422.90 ✓

374 [街区名 : 775]
 [地番 : 775 (23-2)]

点名	点名	内角	方向角	辺長	dx	*	dy	*	X	Y	DMD	2A
775-100	775-56 ✓		37-51-49						-137969.863	-71863.246		
775-56	775-55 ✓	90-01-57	307-53-46	14.349 ✓	8.814	0	-11.323	0	-137961.049	-71874.569	-11.323	-99.800922
775-55	775-111 ✓	89-58-03	217-51-49	0.415 ✓	-0.328	0	-0.255	1	-137961.377	-71874.823	-22.900	7.511200
775-111	775-98 ✓	270-01-57	307-53-46	10.032 ✓	6.162	0	-7.917	0	-137955.215	-71882.740	-31.071	-191.459502
775-98	775-99 ✓	89-57-55	217-51-41	1.406 ✓	-1.110	0	-0.863	1	-137956.325	-71883.602	-39.850	44.233500
775-99	775-100 ✓	90-02-05	127-53-46	24.380 ✓	-14.975	0	19.239	0	-137971.300	-71864.363	-21.473	321.558175
775-100	775-56 ✓	89-58-03	37-51-49	1.821 ✓	1.438	-1	1.118	-1	-137969.863	-71863.246	-1.117	-1.605129
合計	測角数 = 6	720-00-00		52.403	0.001	-1	-0.001	1			倍面積	80.437322
											面積	40.2186610
											地積	40.21 ✓

座標面積計算書 (倍横距法)

374 [街区名 : 775]
 [地番 : 775 (24)]

点名	点名	内角	方向角	辺長	dx	*	dy	*	X	Y	DMD	2A
775-111	775-55 ✓		37-51-49						-137961.049	-71874.569		
775-55	775-19 ✓	90-01-57	307-53-46	10.032 ✓	6.162	-1	-7.917	1	-137954.888	-71882.485	-7.916	-48.770476
775-19	775-98 ✓	89-57-55	217-51-41	0.415 ✓	-0.328	1	-0.255	0	-137955.215	-71882.740	-16.087	5.260449
775-98	775-111 ✓	90-02-05	127-53-46	10.032 ✓	-6.162	0	7.917	0	-137961.377	-71874.823	-8.425	51.914850
775-111	775-55 ✓	89-58-03	37-51-49	0.415 ✓	0.328	0	0.255	-1	-137961.049	-71874.569	-0.254	-0.083312
合計	測角数 = 4	360-00-00		20.894	0.000	0	0.000	0			倍面積	8.321511
											面積	4.1607555
											地積	4.16 ✓

** 面積計算 (倍横距法) **

地 器械点	番 : 775BL-23 視準点	内角	方向角	距離	緯距	經距	X座標	Y座標	倍横距	倍面積
775-19	775-48	89-57-55	217-51-41	19.174	-15.138	-11.768	-137970.026	-71894.253	-11.768	178.143984
775-48	775-52	89-59-57	127-51-38	24.379	-14.963	19.248	-137984.989	-71875.005	-4.288	64.161344
775-52	775-56	90-00-11	37-51-49	19.159	15.126	11.759	-137969.863	-71863.246	26.719	404.151594
775-56	775-19	90-01-57	307-53-46	24.380	14.975	-19.239	-137954.888	-71882.485	19.239	288.104025
									倍面積	934.560947
									面積	467.2804735

** 面積計算 (倍横距法) **

地 器械点	番 : 775BL-25 視準点	内角	方向角	距離	緯距	經距	X座標	Y座標	倍横距	倍面積
775-47	775-17	90-05-01	307-56-50	6.517	4.008	-5.140	-137942.938	-71868.743	-5.140	-20.601120
775-17	775-18	134-56-16	262-53-06	5.000	-0.619	-4.961	-137943.557	-71873.704	-15.241	9.434179
775-18	775-19	134-53-23	217-46-29	14.334	-11.331	-8.781	-137954.888	-71882.485	-28.983	328.406373
775-19	775-55	90-07-17	127-53-46	10.032	-6.161	7.916	-137961.049	-71874.569	-29.848	183.893528
775-55	775-47	89-58-03	37-51-49	17.865	14.103	10.966	-137946.946	-71863.603	-10.966	-154.653498
									倍面積	346.479462
									面積	173.2397310

** 面積計算 (倍横距法) **

地 器械点	番 : 775BL-26 視準点	内角	方向角	距離	緯距	經距	X座標	Y座標	倍横距	倍面積
775-55	775-56	90-01-57	127-53-46	14.349	-8.814	11.323	-137969.863	-71863.246	11.323	-99.800922
775-56	775-16	89-58-03	37-51-49	17.852	14.094	10.958	-137955.769	-71852.288	33.604	473.614776
775-16	775-47	90-05-01	307-56-50	14.349	8.823	-11.315	-137946.946	-71863.603	33.247	293.338281
775-47	775-55	89-54-59	217-51-49	17.865	-14.103	-10.966	-137961.049	-71874.569	10.966	-154.653498
									倍面積	512.498637
									面積	256.2493185

** 面積計算 (倍横距法) **

地 器械点	番 : 775BL-29 視準点	内角	方向角	距離	緯距	經距	X座標	Y座標	倍横距	倍面積
775-41	775-42	90-31-34	217-52-41	17.866	-14.101	-10.969	-137925.717	-71819.925	-10.969	154.673869
775-42	775-69	89-53-50	127-46-31	13.994	-8.573	11.061	-137934.290	-71808.864	-10.877	93.248521
775-69	775-70	90-20-18	38-06-49	11.760	9.253	7.259	-137925.037	-71801.605	7.443	68.870079
775-70	775-71	179-47-29	37-54-18	6.209	4.899	3.814	-137920.138	-71797.791	18.516	90.709884
775-71	775-41	89-26-49	307-21-07	14.046	8.522	-11.165	-137911.616	-71808.956	11.165	95.148130
									倍面積	502.650483
									面積	251.3252415

座標面積計算書 (倍横距法)

374 [街区名 : 775]
 [地番 : 775 (28)]

点名	点名	内角	方向角	辺長	dx	*	dy	*	X	Y	DMD	2A
775-42	775-69 /		127-46-31						-137934.290	-71808.864		
775-69	775-70 /	90-20-18	38-06-49	11.760 /	9.253	0	7.259	0	-137925.037	-71801.605	7.259	67.167527
775-70	775-96 /	179-58-57	38-05-46	4.808 /	3.784	0	2.966	0	-137921.253	-71798.639	17.484	66.159456
775-96	775-95 /	89-18-46	307-24-32	14.062 /	8.543	-1	-11.170	1	-137912.711	-71809.808	9.281	79.278302
775-95	775-42 /	90-28-09	217-52-41	16.478 /	-13.006	0	-10.117	0	-137925.717	-71819.925	-12.005	156.137030
775-42	775-69 /	89-53-50	127-46-31	13.994 /	-8.572	-1	11.061	0	-137934.290	-71808.864	-11.061	94.825953
合計	測角数 = 5	540-00-00		61.102	0.002	-2	-0.001	1			倍面積	463.568268
											面積	231.7841340
											地積	231.78 ✓

374 [街区名 : 775]
 [地番 : 775 (29)]

点名	点名	内角	方向角	辺長	dx	*	dy	*	X	Y	DMD	2A
775-96	775-97 /		38-05-46						-137920.161	-71797.783		
775-97	775-41 /	89-18-46	307-24-32	14.067 /	8.546	-1	-11.174	1	-137911.616	-71808.956	-11.173	-95.473285
775-41	775-95 /	90-28-09	217-52-41	1.388 /	-1.096	1	-0.852	0	-137912.711	-71809.808	-23.198	25.401810
775-95	775-96 /	89-31-51	127-24-32	14.062 /	-8.543	1	11.170	-1	-137921.253	-71798.639	-12.881	110.029502
775-96	775-97 /	90-41-14	38-05-46	1.388 /	1.092	0	0.856	0	-137920.161	-71797.783	-0.856	-0.934752
合計	測角数 = 4	360-00-00		30.905	-0.001	1	0.000	0			倍面積	39.023275
											面積	19.5116375
											地積	19.51 ✓

座標面積計算書 (倍横距法)

374 [街区名 : 775]
 [地番 : 775 (30)]

点名	点名	内角	方向角	辺長	dx	*	dy	*	X	Y	DMD	2A
775-97	775-72 ✓		37-39-10						-137917.416	-71795.665		
775-72	775-73 ✓	180-18-11	37-57-21	8.191 ✓	6.458	0	5.038	0	-137910.958	-71790.627	5.038	32.535404
775-73	775-40 ✓	89-30-33	307-27-54	14.064 ✓	8.555	0	-11.163	0	-137902.403	-71801.790	-1.087	-9.299285
775-40	775-41 ✓	90-24-47	217-52-41	11.672 ✓	-9.213	0	-7.166	0	-137911.616	-71808.956	-19.416	178.879608
775-41	775-97 ✓	89-31-51	127-24-32	14.067 ✓	-8.546	1	11.174	-1	-137920.161	-71797.783	-15.409	131.669905
775-97	775-72 ✓	90-14-38	37-39-10	3.467 ✓	2.745	0	2.118	0	-137917.416	-71795.665	-2.118	-5.813910
合計	測角数 = 5	540-00-00		51.461	-0.001	1	0.001	-1			倍面積	327.971722
											面積	163.9858610
											地積	163.98 ✓

* * 面積計算 (倍横距法) * *

地 器械点	番 : 775BL-30 視準点	内角	方向角	距離	緯距	経距	X座標	Y座標	倍横距	倍面積
775-40	775-41	90-24-47	217-52-41	11.672	-9.213	-7.166	-137911.616	-71808.956	-7.166	66.020358
775-41	775-71	89-28-26	127-21-07	14.046	-8.522	11.165	-137920.138	-71797.791	-3.167	26.989174
775-71	775-72	90-38-33	37-59-40	3.453	2.722	2.126	-137917.416	-71795.665	10.124	27.557528
775-72	775-73	179-57-41	37-57-21	8.191	6.458	5.038	-137910.958	-71790.627	17.288	111.645904
775-73	775-40	89-30-33	307-27-54	14.064	8.555	-11.163	-137902.403	-71801.790	11.163	95.499465
									倍面積	327.712429
									面積	163.8562145

* * 面積計算 (倍横距法) * *

地 器械点	番 : 775BL-31 視準点	内角	方向角	距離	緯距	経距	X座標	Y座標	倍横距	倍面積
775-14	775-40	90-34-48	217-52-41	11.669	-9.211	-7.165	-137902.403	-71801.790	-7.165	65.996815
775-40	775-73	89-35-13	127-27-54	14.064	-8.555	11.163	-137910.958	-71790.627	-3.167	27.093685
775-73	775-74	90-39-09	38-07-03	1.401	1.102	0.865	-137909.856	-71789.762	8.861	9.764822
775-74	775-39	180-41-14	38-48-17	10.201	7.950	6.393	-137901.906	-71783.369	16.119	128.146050
775-39	775-38	179-18-47	38-07-04	0.111	0.087	0.068	-137901.819	-71783.301	22.580	1.964460
775-38	775-14	89-10-49	307-17-53	14.236	8.627	-11.324	-137893.192	-71794.625	11.324	97.692148
									倍面積	330.657980
									面積	165.3289900

※ ※ 面積計算 (倍横距法) ※ ※

地番	器械点	視準点	内角	方向角	距離	緯距	経距	X座標	Y座標	倍横距	倍面積
775BL-32	775-14	775-38	89-19-27	127-17-53	14.236	-8.627	11.324	-137901.819	-71783.301	11.324	-97.692148
	775-38	775-13	90-49-11	38-07-04	17.518	13.783	10.814	-137888.036	-71772.487	33.462	461.206746
	775-13	775-101	89-43-39	307-50-43	10.768	6.606	-8.503	-137881.430	-71780.990	35.773	236.316438
	775-101	775-102	135-07-58	262-58-41	4.965	-0.607	-4.928	-137882.037	-71785.918	22.342	-13.561594
	775-102	775-14	134-59-45	217-58-26	14.151	-11.155	-8.707	-137893.192	-71794.625	8.707	-97.126585
										倍面積	489.142857
										面積	244.57