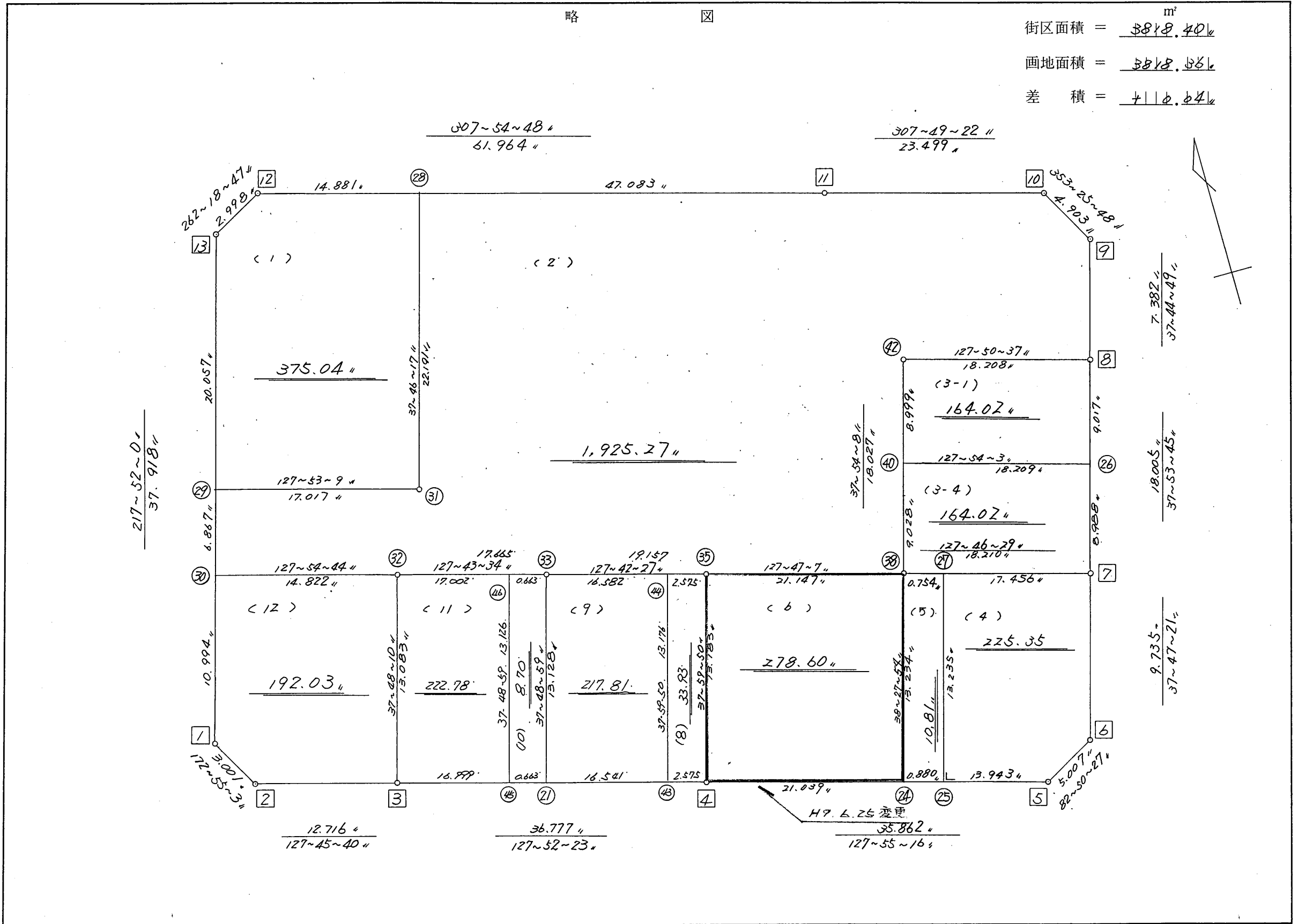




略 図

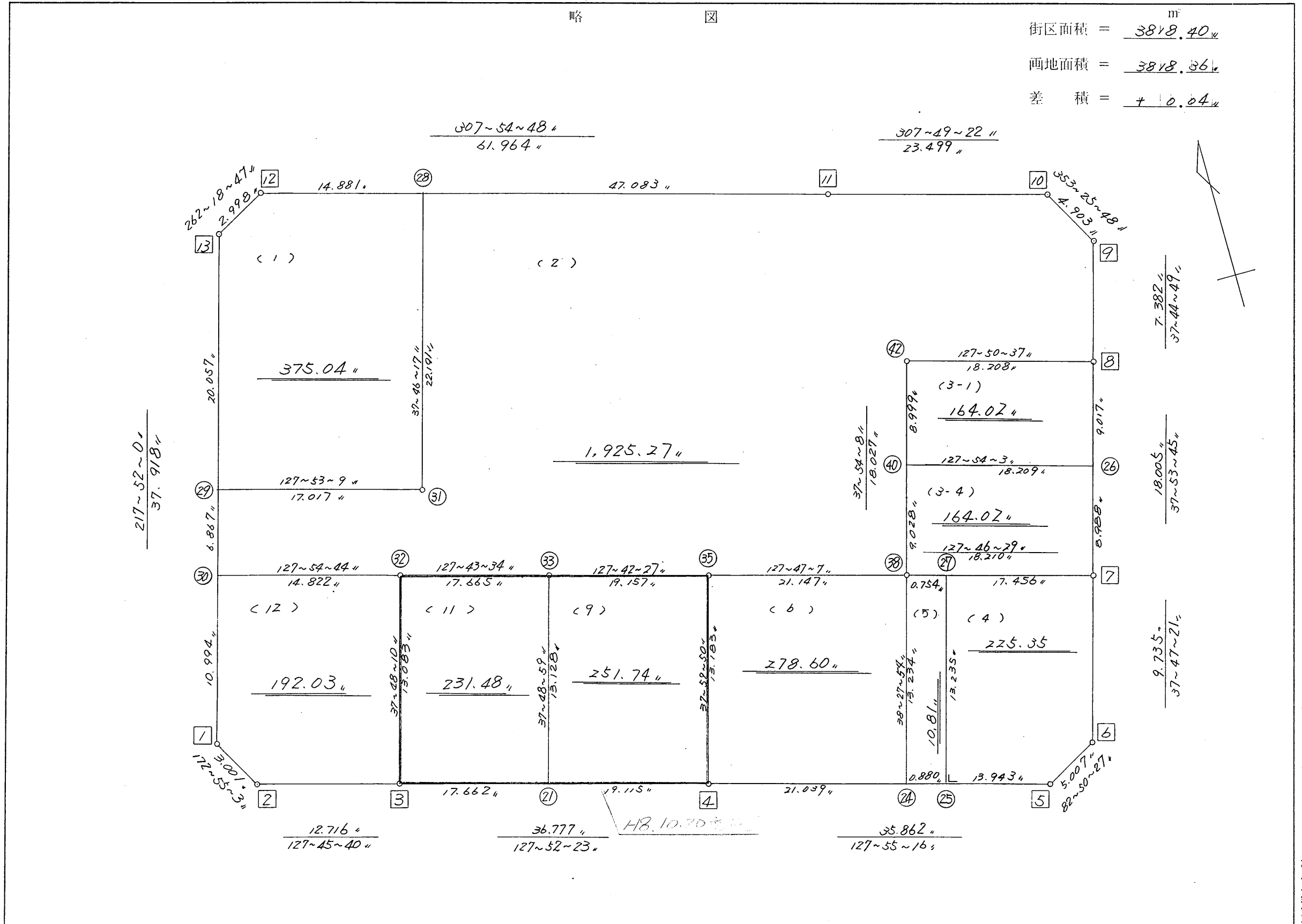
街区面積 =  $3818.40 \text{ m}^2$   
 画地面積 =  $3818.68 \text{ m}^2$   
 差 積 =  $410.64 \text{ m}^2$



街区点番号 1 ~ 13      筆界点番号 21 ~ 46      画地番号 ( 1 ) ~ ( 10 )

略 図

街区面積 =  $\frac{3818.40}{\text{㎡}}$   
 画地面積 =  $\frac{3818.06}{\text{㎡}}$   
 差 積 =  $+0.04$



街区点番号 1 ~ 13 筆界点番号 21 ~ 42 画地番号 1 ~ 10

\* \* 面積計算 ( 倍橫距法 ) \* \*

地 器械点	番 : 774BL 視準点	内角	方向角	距離	緯距	經距	X座標	Y座標	倍橫距	倍面積
774-1	774-2	135-03-03	172-55-03	3.001	-2.978	0.370	-137855.497	-71882.978	0.370	-1.101860
774-2	774-3	134-50-37	127-45-40	12.716	-7.787	10.053	-137863.284	-71872.925	10.793	-84.045091
774-3	774-4	180-06-43	127-52-23	36.777	-22.578	29.031	-137885.862	-71843.894	49.877	-1126.122906
774-4	774-5	180-02-53	127-55-16	35.862	-22.040	28.290	-137907.902	-71815.604	107.198	-2362.643920
774-5	774-6	134-55-11	82-50-27	5.007	0.624	4.968	-137907.278	-71810.636	140.456	87.644544
774-6	774-7	134-56-54	37-47-21	9.735	7.693	5.965	-137899.585	-71804.671	151.389	1164.635577
774-7	774-8	180-06-24	37-53-45	18.005	14.208	11.059	-137885.377	-71793.612	168.413	2392.811904
774-8	774-9	179-51-04	37-44-49	7.382	5.837	4.519	-137879.540	-71789.093	183.991	1073.955467
774-9	774-10	135-40-59	353-25-48	4.903	4.871	-0.561	-137874.669	-71789.654	187.949	915.499579
774-10	774-11	134-23-34	307-49-22	23.499	14.410	-18.562	-137860.259	-71808.216	168.826	2432.782660
774-11	774-12	180-05-26	307-54-48	61.964	38.075	-48.886	-137822.184	-71857.102	101.378	3859.967350
774-12	774-13	134-23-59	262-18-47	2.998	-0.401	-2.971	-137822.585	-71860.073	49.521	-19.857921
774-13	774-1	135-33-13	217-52-00	37.918	-29.934	-23.275	-137852.519	-71883.348	23.275	-696.713850
									倍面積	7636.811533
									面積	3818.4057665

地 番 : 774BL-1		視準点	内 角	方向角	距 離	緯 距	經 距	X 座 標	Y 座 標	倍 橫 距	倍 面 積
774-31	774-28	89-53-08	37-46-17	22.191	17.541	13.592	-137831.328	-71845.362	13.592	238.417272	
774-28	774-12	90-08-31	307-54-48	14.881	9.144	-11.740	-137822.184	-71857.102	15.444	141.219936	
774-12	774-13	134-23-59	262-18-47	2.998	-0.401	-2.971	-137822.585	-71860.073	0.733	-0.293933	
774-13	774-29	135-33-13	217-52-00	20.057	-15.834	-12.312	-137838.419	-71872.385	-14.550	230.384700	
774-29	774-31	90-01-09	127-53-09	17.017	-10.450	13.431	-137848.869	-71858.954	-13.431	140.353950	
									倍 面 積	750.081925	
									面 積	375.0409625	

地 番 : 774BL-2		視準点	内 角	方向角	距 離	緯 距	經 距	X 座 標	Y 座 標	倍 橫 距	倍 面 積
774-8	774-9	89-54-12	37-44-49	7.382	5.837	4.519	-137879.540	-71789.093	4.519	26.377403	
774-9	774-10	135-40-59	353-25-48	4.903	4.871	-0.561	-137874.669	-71789.654	8.477	41.291467	
774-10	774-11	134-23-34	307-49-22	23.499	14.410	-18.562	-137860.259	-71808.216	-10.646	-153.408860	
774-11	774-28	180-05-26	307-54-48	47.083	28.931	-37.146	-137831.328	-71845.362	-66.354	-1919.687574	
774-28	774-31	89-51-29	217-46-17	22.191	-17.541	-13.592	-137848.869	-71858.954	-117.092	2053.910772	
774-31	774-29	270-06-52	307-53-09	17.017	10.450	-13.431	-137838.419	-71872.385	-144.115	-1506.001750	
774-29	774-30	89-58-51	217-52-00	6.867	-5.421	-4.215	-137843.840	-71876.600	-161.761	876.906381	
774-30	774-32	90-02-44	127-54-44	14.822	-9.107	11.694	-137852.947	-71864.906	-154.282	1405.046174	
774-32	774-33	179-48-50	127-43-34	17.665	-10.809	13.972	-137863.756	-71850.934	-128.616	1390.210344	
774-33	774-35	179-58-53	127-42-27	19.157	-11.717	15.156	-137875.473	-71835.778	-99.488	1165.700896	
774-35	774-38	180-04-40	127-47-07	21.147	-12.957	16.713	-137888.430	-71819.065	-67.619	876.139383	
774-38	774-42	90-07-01	37-54-08	18.027	14.224	11.074	-137874.206	-71807.991	-39.832	-566.570368	
774-42	774-8	269-56-29	127-50-37	18.208	-11.171	14.379	-137885.377	-71793.612	-14.379	160.627809	
									倍 面 積	3850.542077	
									面 積	1925.2710385	

地 番 : 774BL-5										
器械点	視準点	内 角	方向角	距 離	緯 距	經 距	X 座標	Y 座標	倍橫距	倍面積
774-27	774-38	89-51-13	307-46-29	0.754	0.462	-0.596	-137888.430	-71819.065	-0.596	-0.275352
774-38	774-24	90-41-25	218-27-54	13.234	-10.362	-8.232	-137898.792	-71827.297	-9.424	97.651488
774-24	774-25	89-27-22	127-55-16	0.880	-0.541	0.694	-137899.333	-71826.603	-16.962	9.176442
774-25	774-27	90-00-00	37-55-16	13.235	10.441	8.134	-137888.892	-71818.469	-8.134	-84.927094
									倍面積	21.625484
									面 積	10.8127420

地 番 : 774BL-6										
器械点	視準点	内 角	方向角	距 離	緯 距	經 距	X 座標	Y 座標	倍橫距	倍面積
774-38	774-35	89-19-13	307-47-07	21.147	12.957	-16.713	-137875.473	-71835.778	-16.713	-216.550341
774-35	774-4	90-12-43	217-59-50	13.183	-10.389	-8.116	-137885.862	-71843.894	-41.542	431.579838
774-4	774-24	89-55-26	127-55-16	21.039	-12.930	16.597	-137898.792	-71827.297	-33.061	427.478730
774-24	774-38	90-32-38	38-27-54	13.234	10.362	8.232	-137888.430	-71819.065	-8.232	-85.299984
									倍面積	557.208243
									面 積	278.6041215

地 番 : 774BL-9										
器械点	視準点	内 角	方向角	距 離	緯 距	經 距	X 座標	Y 座標	倍橫距	倍面積
774-4	774-35	90-07-27	37-59-50	13.183	10.389	8.116	-137875.473	-71835.778	8.116	84.317124
774-35	774-33	89-42-37	307-42-27	19.157	11.717	-15.156	-137863.756	-71850.934	1.076	12.607492
774-33	774-21	90-06-32	217-48-59	13.128	-10.371	-8.049	-137874.127	-71858.983	-22.129	229.499859
774-21	774-4	90-03-24	127-52-23	19.115	-11.735	15.089	-137885.862	-71843.894	-15.089	177.069415
									倍面積	503.493890
									面 積	251.7469450

座標面積計算書 (倍横距法)

415 [ 街区名 : 774 ]  
 [ 地番 : 774(6) ]

点名	点名	内角	方向角	辺長	dx	*	dy	*	X	Y	DMD	2A
774-47	774-24'		127-55-16						-137898.792	-71827.297		
774-24	774-38'	90-32-38	38-27-54	13.234	10.362	0	8.232	0	-137888.430	-71819.065	8.232	85.299984
774-38	774-48'	89-19-13	307-47-07	18.550	11.366	0	-14.660	0	-137877.064	-71833.725	1.804	20.504264
774-48	774-47'	90-12-43	217-59-50	13.190	-10.394	0	-8.120	0	-137887.458	-71841.845	-20.976	218.024544
774-47	774-24'	89-55-26	127-55-16	18.442	-11.334	0	14.548	0	-137898.792	-71827.297	-14.548	164.887032
合計	測角数 = 4	360-00-00		63.416	0.000	0	0.000	0			倍面積	488.715824
											面積	244.3579120
											地積	244.35'

415 [ 街区名 : 774 ]  
 [ 地番 : 774(7) ]

点名	点名	内角	方向角	辺長	dx	*	dy	*	X	Y	DMD	2A
774-48	774-35'		307-47-07						-137875.473	-71835.778		
774-35	774-4'	90-12-43	217-59-50	13.183	-10.389	0	-8.116	0	-137885.862	-71843.894	-8.116	84.317124
774-4	774-47'	89-55-26	127-55-16	2.597	-1.596	0	2.049	0	-137887.458	-71841.845	-14.183	22.636068
774-47	774-48'	90-04-34	37-59-50	13.190	10.394	0	8.120	0	-137877.064	-71833.725	-4.014	-41.721516
774-48	774-35'	89-47-17	307-47-07	2.597	1.591	0	-2.052	-1	-137875.473	-71835.778	2.053	3.266323
合計	測角数 = 4	360-00-00		31.567	0.000	0	0.001	-1			倍面積	68.497999
											面積	34.2489995
											地積	34.24'

座標面積計算書 (倍横距法)

373 [ 街区名 : 774 ]  
 [ 地番 : 774 (8) ]

点名	点名	内角	方向角	辺長	dx	*	dy	*	X	Y	DMD	2A
774-43	774-4		127-52-23						-137885.862	-71843.894		
774-4	774-35	90-07-27	37-59-50	13.183	10.389	0	8.116	0	-137875.473	-71835.778	8.116	84.317124
774-35	774-44	89-42-37	307-42-27	2.575	1.575	0	-2.037	0	-137873.898	-71837.815	14.195	22.357125
774-44	774-43	90-17-23	217-59-50	13.176	-10.383	0	-8.111	0	-137884.281	-71845.926	4.047	-42.020001
774-43	774-4	89-52-33	127-52-23	2.575	-1.581	0	2.033	-1	-137885.862	-71843.894	-2.032	3.212592
合計	測角数 = 4	360-00-00		31.509	0.000	0	0.001	-1			倍面積	67.866840
											面積	33.9334200
											地積	33.93

373 [ 街区名 : 774 ]  
 [ 地番 : 774 (9) ]

点名	点名	内角	方向角	辺長	dx	*	dy	*	X	Y	DMD	2A
774-44	774-33		307-42-27						-137863.756	-71850.934		
774-33	774-21	90-06-32	217-48-59	13.128	-10.371	0	-8.049	0	-137874.127	-71858.983	-8.049	83.476179
774-21	774-43	90-03-24	127-52-23	16.541	-10.155	1	13.057	0	-137884.281	-71845.926	-3.041	30.878314
774-43	774-44	90-07-27	37-59-50	13.176	10.383	0	8.111	0	-137873.898	-71837.815	18.127	188.212641
774-44	774-33	89-42-37	307-42-27	16.582	10.142	0	-13.119	0	-137863.756	-71850.934	13.119	133.052898
合計	測角数 = 4	360-00-00		59.427	-0.001	1	0.000	0			倍面積	435.620032
											面積	217.8100160
											地積	217.81



座標面積計算書 (倍横距法)

373 [ 街区名 : 774 ]  
 [ 地番 : 774(10) ]

点名	点名	内角	方向角	辺長	d x	*	d y	*	X	Y	DMD	2 A
774-45	774-21✓		127-52-23						-137874.127	-71858.983		
774-21	774-33✓	89-56-36	37-48-59	13.128✓	10.371	0	8.049	0	-137863.756	-71850.934	8.049	83.476179
774-33	774-46✓	89-54-35	307-43-34	0.663✓	0.406	0	-0.524	0	-137863.350	-71851.458	15.574	6.323044
774-46	774-45✓	90-05-25	217-48-59	13.126✓	-10.369	-1	-8.048	-1	-137873.720	-71859.507	7.001	-72.600370
774-45	774-21✓	90-03-24	127-52-23	0.663✓	-0.407	0	0.523	1	-137874.127	-71858.983	-0.524	0.213268
合計	測角数 = 4	360-00-00		27.580	0.001	-1	0.000	0			倍面積	17.412121
											面積	8.7060605
											地積	8.70✓

373 [ 街区名 : 774 ]  
 [ 地番 : 774(11) ]

点名	点名	内角	方向角	辺長	d x	*	d y	*	X	Y	DMD	2 A
774-46	774-32✓		307-43-34						-137852.947	-71864.906		
774-32	774-3✓	90-04-36	217-48-10	13.083✓	-10.337	0	-8.019	0	-137863.284	-71872.925	-8.019	82.892403
774-3	774-45✓	90-04-13	127-52-23	16.999✓	-10.436	0	13.419	-1	-137873.720	-71859.507	-2.620	27.342320
774-45	774-46✓	89-56-36	37-48-59	13.126✓	10.369	1	8.048	1	-137863.350	-71851.458	18.847	195.443390
774-46	774-32✓	89-54-35	307-43-34	17.002✓	10.403	0	-13.448	0	-137852.947	-71864.906	13.448	139.899544
合計	測角数 = 4	360-00-00		60.210	-0.001	1	0.000	0			倍面積	445.577657
											面積	222.7888285
											地積	222.78✓

番 : 774BL-11										
地 器械点	視準点	内角	方向角	距離	緯距	經距	X座標	Y座標	倍橫距	倍面積
774-3	774-21	90-04-13	127-52-23	17.662	-10.843	13.942	-137874.127	-71858.983	13.942	-151.173106
774-21	774-33	89-56-36	37-48-59	13.128	10.371	8.049	-137863.756	-71850.934	35.933	372.661143
774-33	774-32	89-54-35	307-43-34	17.665	10.809	-13.972	-137852.947	-71864.906	30.010	324.378090
774-32	774-3	90-04-36	217-48-10	13.083	-10.337	-8.019	-137863.284	-71872.925	8.019	-82.892403
									倍面積	462.973724
									面積	231.4868620

番 : 774BL-12										
地 器械点	視準点	内角	方向角	距離	緯距	經距	X座標	Y座標	倍橫距	倍面積
774-1	774-2	135-03-03	172-55-03	3.001	-2.978	0.370	-137855.497	-71882.978	0.370	-1.101860
774-2	774-3	134-50-37	127-45-40	12.716	-7.787	10.053	-137863.284	-71872.925	10.793	-84.045091
774-3	774-32	90-02-30	37-48-10	13.083	10.337	8.019	-137852.947	-71864.906	28.865	298.377505
774-32	774-30	90-06-34	307-54-44	14.822	9.107	-11.694	-137843.840	-71876.600	25.190	229.405330
774-30	774-1	89-57-16	217-52-00	10.994	-8.679	-6.748	-137852.519	-71883.348	6.748	-58.565892
									倍面積	384.069992
									面積	192.0349960
									<del>面積</del>	<del>7636.8111285</del>