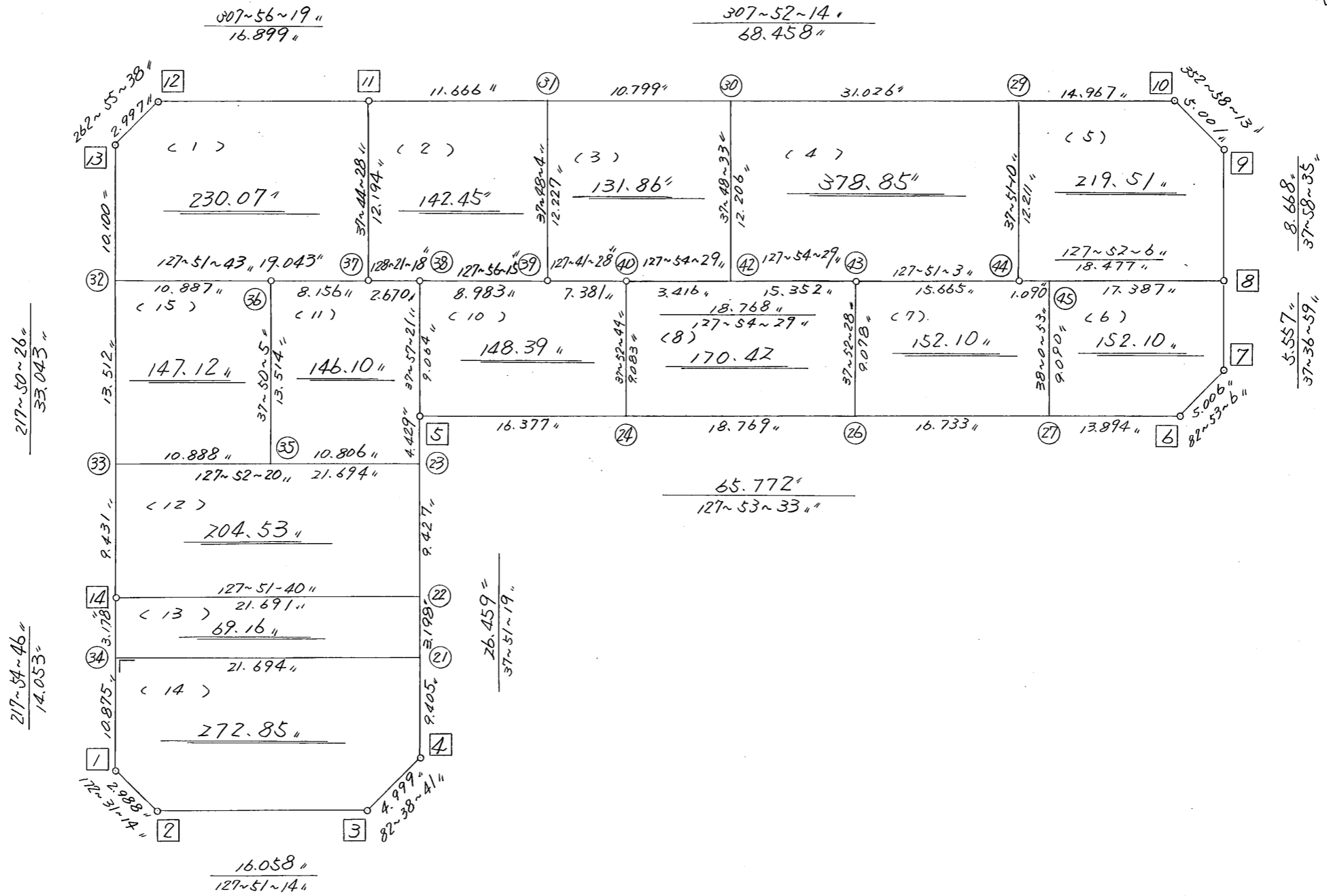


略 図

街区面積 = 2565.59 m^2
 画地面積 = 2565.51 m^2
 差 積 = 110.08 m^2



高丘東2-115

街区点番号 1 ~ 14 筆界点番号 21 ~ 46 画地番号 (1) ~ (15)

* * 面積計算 (倍橫距法) * *

地 器械点	番 : 773BL 視準点	内角	方向角	距離	緯距	經距	X座標	Y座標	倍橫距	倍面積
773-1	773-2	134-36-28	172-31-14	2.988	-2.963	0.389	-137899.154	-71916.917	0.389	-1.152607
773-2	773-3	135-20-00	127-51-14	16.058	-9.854	12.679	-137909.008	-71904.238	13.457	-132.605278
773-3	773-4	134-47-27	82-38-41	4.999	0.640	4.958	-137908.368	-71899.280	31.094	19.900160
773-4	773-5	135-12-38	37-51-19	26.459	20.891	16.237	-137887.477	-71883.043	52.289	1092.369499
773-5	773-6	270-02-14	127-53-33	65.772	-40.396	51.905	-137927.873	-71831.138	120.431	-4864.930676
773-6	773-7	134-59-33	82-53-06	5.006	0.620	4.967	-137927.253	-71826.171	177.303	109.927860
773-7	773-8	134-43-53	37-36-59	5.557	4.402	3.392	-137922.851	-71822.779	185.662	817.284124
773-8	773-9	180-21-36	37-58-35	8.668	6.833	5.334	-137916.018	-71817.445	194.388	1328.253204
773-9	773-10	134-59-38	352-58-13	5.001	4.963	-0.612	-137911.055	-71818.057	199.110	988.182930
773-10	773-11	134-54-01	307-52-14	68.458	42.025	-54.041	-137869.030	-71872.098	144.457	6070.805425
773-11	773-12	180-04-05	307-56-19	16.899	10.390	-13.328	-137858.640	-71885.426	77.088	800.944320
773-12	773-13	134-59-19	262-55-38	2.997	-0.369	-2.974	-137859.009	-71888.400	60.786	-22.430034
773-13	773-14	134-54-48	217-50-26	33.043	-26.095	-20.271	-137885.104	-71908.671	37.541	-979.632395
773-14	773-1	180-04-20	217-54-46	14.053	-11.087	-8.635	-137896.191	-71917.306	8.635	-95.736245
									倍面積	5131.180287
									面積	2565.5901435

番 : 773BL-1										
地 器械点	視準点	内角	方向角	距離	緯距	經距	X座標	Y座標	倍橫距	倍面積
773-11	773-12	90-11-51	307-56-19	16.899	10.390	-13.328	-137858.640	-71885.426	-13.328	-138.477920
773-12	773-13	134-59-19	262-55-38	2.997	-0.369	-2.974	-137859.009	-71888.400	-29.630	10.933470
773-13	773-32	134-54-48	217-50-26	10.100	-7.976	-6.196	-137866.985	-71894.596	-38.800	309.468800
773-32	773-37	90-01-17	127-51-43	19.043	-11.688	15.034	-137878.673	-71879.562	-29.962	350.195856
773-37	773-11	89-52-45	37-44-28	12.194	9.643	7.464	-137869.030	-71872.098	-7.464	-71.975352
									倍面積	460.144854
									面積	230.0724270

番 : 773BL-2										
地 器械点	視準点	内角	方向角	距離	緯距	經距	X座標	Y座標	倍橫距	倍面積
773-11	773-37	89-52-14	217-44-28	12.194	-9.643	-7.464	-137878.673	-71879.562	-7.464	71.975352
773-37	773-38	90-36-50	128-21-18	2.670	-1.657	2.094	-137880.330	-71877.468	-12.834	21.265938
773-38	773-39	179-34-57	127-56-15	8.983	-5.523	7.085	-137885.853	-71870.383	-3.655	20.186565
773-39	773-31	89-51-49	37-48-04	12.227	9.661	7.494	-137876.192	-71862.889	10.924	105.536764
773-31	773-11	90-04-10	307-52-14	11.666	7.162	-9.209	-137869.030	-71872.098	9.209	65.954858
									倍面積	284.919477
									面積	142.4597385

地 番 : 773BL-3										
器械点	視準点	内 角	方向角	距 離	緯 距	經 距	X 座 標	Y 座 標	倍 横 距	倍 面 積
773-30	773-31	90-03-41	307-52-14	10.799	6.629	-8.525	-137876.192	-71862.889	-8.525	-56.512225
773-31	773-39	89-55-50	217-48-04	12.227	-9.661	-7.494	-137885.853	-71870.383	-24.544	237.119584
773-39	773-40	89-53-24	127-41-28	7.381	-4.513	5.841	-137890.366	-71864.542	-26.197	118.227061
773-40	773-42	180-13-00	127-54-28	3.416	-2.099	2.695	-137892.465	-71861.847	-17.661	37.070439
773-42	773-30	89-54-05	37-48-33	12.206	9.644	7.483	-137882.821	-71854.364	-7.483	-72.166052
									倍 面 積	263.738807
									面 積	131.8694035

地 番 : 773BL-4										
器械点	視準点	内 角	方向角	距 離	緯 距	經 距	X 座 標	Y 座 標	倍 横 距	倍 面 積
773-29	773-30	90-01-04	307-52-14	31.026	19.046	-24.492	-137882.821	-71854.364	-24.492	-466.474632
773-30	773-42	89-56-19	217-48-33	12.206	-9.644	-7.483	-137892.465	-71861.847	-56.467	544.567748
773-42	773-43	90-05-56	127-54-29	15.352	-9.432	12.113	-137901.897	-71849.734	-51.837	488.926584
773-43	773-44	179-56-34	127-51-03	15.665	-9.612	12.369	-137911.509	-71837.365	-27.355	262.936260
773-44	773-29	90-00-07	37-51-10	12.211	9.642	7.493	-137901.867	-71829.872	-7.493	-72.247506
									倍 面 積	757.708454
									面 積	378.8542270

地 番 : 773BL-5										
器械点	視準点	内 角	方向角	距 離	緯 距	經 距	X 座 標	Y 座 標	倍 橫 距	倍 面 積
773-8	773-9	90-06-29	37-58-35	8.668	6.833	5.334	-137916.018	-71817.445	5.334	36.447222
773-9	773-10	134-59-38	352-58-13	5.001	4.963	-0.612	-137911.055	-71818.057	10.056	49.907928
773-10	773-29	134-54-01	307-52-14	14.967	9.188	-11.815	-137901.867	-71829.872	-2.371	-21.784748
773-29	773-44	89-58-56	217-51-10	12.211	-9.642	-7.493	-137911.509	-71837.365	-21.679	209.028918
773-44	773-8	90-00-56	127-52-06	18.477	-11.342	14.586	-137922.851	-71822.779	-14.586	165.434412
									倍 面 積	439.033732
									面 積	219.5168660

地 番 : 773BL-6										
器械点	視準点	内 角	方向角	距 離	緯 距	經 距	X 座 標	Y 座 標	倍 橫 距	倍 面 積
773-27	773-6	89-52-40	127-53-33	13.894	-8.533	10.965	-137927.873	-71831.138	10.965	-93.564345
773-6	773-7	134-59-33	82-53-06	5.006	0.620	4.967	-137927.253	-71826.171	26.897	16.676140
773-7	773-8	134-43-53	37-36-59	5.557	4.402	3.392	-137922.851	-71822.779	35.256	155.196912
773-8	773-45	90-15-07	307-52-06	17.387	10.673	-13.725	-137912.178	-71836.504	24.923	266.003179
773-45	773-27	90-08-47	218-00-53	9.090	-7.162	-5.599	-137919.340	-71842.103	5.599	-40.100038
									倍 面 積	304.211848
									面 積	152.1059240

地 番 : 773BL-7										
器械点	視準点	内角	方向角	距離	緯距	經距	X座標	Y座標	倍横距	倍面積
773-45	773-44	89-51-13	307-52-06	1.090	0.669	-0.861	-137911.509	-71837.365	-0.861	-0.576009
773-44	773-43	179-58-57	307-51-03	15.665	9.612	-12.369	-137901.897	-71849.734	-14.091	-135.442692
773-43	773-26	90-01-25	217-52-28	9.078	-7.166	-5.573	-137909.063	-71855.307	-32.033	229.548478
773-26	773-27	90-01-05	127-53-33	16.733	-10.277	13.204	-137919.340	-71842.103	-24.402	250.779354
773-27	773-45	90-07-20	38-00-53	9.090	7.162	5.599	-137912.178	-71836.504	-5.599	-40.100038
									倍面積	304.209093
									面積	152.1045465

地 番 : 773BL-8										
器械点	視準点	内角	方向角	距離	緯距	經距	X座標	Y座標	倍横距	倍面積
773-24	773-26	90-00-49	127-53-33	18.769	-11.528	14.812	-137909.063	-71855.307	14.812	-170.752736
773-26	773-43	89-58-55	37-52-28	9.078	7.166	5.573	-137901.897	-71849.734	35.197	252.221702
773-43	773-40	90-02-01	307-54-29	18.768	11.531	-14.808	-137890.366	-71864.542	25.962	299.367822
773-40	773-24	89-58-15	217-52-44	9.083	-7.169	-5.577	-137897.535	-71870.119	5.577	-39.981513
									倍面積	340.855275
									面積	170.4276375

地 番 : 773BL-10										
器械点	視準点	内角	方向角	距離	緯距	經距	X座標	Y座標	倍横距	倍面積
773-5	773-24	89-56-12	127-53-33	16.377	-10.058	12.924	-137897.535	-71870.119	12.924	-129.989592
773-24	773-40	89-59-11	37-52-44	9.083	7.169	5.577	-137890.366	-71864.542	31.425	225.285825
773-40	773-39	89-48-44	307-41-28	7.381	4.513	-5.841	-137885.853	-71870.383	31.161	140.629593
773-39	773-38	180-14-47	307-56-15	8.983	5.523	-7.085	-137880.330	-71877.468	18.235	100.711905
773-38	773-5	90-01-06	217-57-21	9.064	-7.147	-5.575	-137887.477	-71883.043	5.575	-39.844525
									倍面積	296.793206
									面積	148.3966030

番 : 773BL-11										
地 器械点	視準点	内角	方向角	距離	緯距	經距	X座標	Y座標	倍橫距	倍面積
773-35	773-23	90-02-15	127-52-20	10.806	-6.634	8.529	-137890.974	-71885.761	8.529	-56.581386
773-23	773-5	89-58-59	37-51-19	4.429	3.497	2.718	-137887.477	-71883.043	19.776	69.156672
773-5	773-38	180-06-02	37-57-21	9.064	7.147	5.575	-137880.330	-71877.468	28.069	200.609143
773-38	773-37	90-23-57	308-21-18	2.670	1.657	-2.094	-137878.673	-71879.562	31.550	52.278350
773-37	773-36	179-30-25	307-51-43	8.156	5.006	-6.439	-137873.667	-71886.001	23.017	115.223102
773-36	773-35	89-58-22	217-50-05	13.514	-10.673	-8.289	-137884.340	-71894.290	8.289	-88.468497
									倍面積	292.217384
									面積	146.1086920

番 : 773BL-12										
地 器械点	視準点	内角	方向角	距離	緯距	經距	X座標	Y座標	倍橫距	倍面積
773-33	773-14	89-58-06	217-50-26	9.431	-7.448	-5.786	-137885.104	-71908.671	-5.786	43.094128
773-14	773-22	90-01-14	127-51-40	21.691	-13.313	17.125	-137898.417	-71891.546	5.553	-73.927089
773-22	773-23	89-59-39	37-51-19	9.427	7.443	5.785	-137890.974	-71885.761	28.463	211.850109
773-23	773-33	90-01-01	307-52-20	21.694	13.318	-17.124	-137877.656	-71902.885	17.124	228.057432
									倍面積	409.074580
									面積	204.5372900

番 : 773BL-13										
地 器械点	視準点	内角	方向角	距離	緯距	經距	X座標	Y座標	倍橫距	倍面積
773-21	773-22	89-56-33	37-51-19	3.198	2.525	1.962	-137898.417	-71891.546	1.962	4.954050
773-22	773-14	90-00-21	307-51-40	21.691	13.313	-17.125	-137885.104	-71908.671	-13.201	-175.744913
773-14	773-34	90-03-06	217-54-46	3.178	-2.508	-1.953	-137887.612	-71910.624	-32.279	80.955732
773-34	773-21	90-00-00	127-54-46	21.694	-13.330	17.116	-137900.942	-71893.508	-17.116	228.156280
									倍面積	138.321149
									面積	69.1605745

地 番 : 773BL-14										
器械点	視準点	内角	方向角	距離	緯距	經距	X座標	Y座標	倍橫距	倍面積
773-34	773-1	90-00-00	217-54-46	10.875	-8.579	-6.682	-137896.191	-71917.306	-6.682	57.324878
773-1	773-2	134-36-28	172-31-14	2.988	-2.963	0.389	-137899.154	-71916.917	-12.975	38.444925
773-2	773-3	135-20-00	127-51-14	16.058	-9.854	12.679	-137909.008	-71904.238	0.093	-0.916422
773-3	773-4	134-47-27	82-38-41	4.999	0.640	4.958	-137908.368	-71899.280	17.730	11.347200
773-4	773-21	135-12-38	37-51-19	9.405	7.426	5.772	-137900.942	-71893.508	28.460	211.343960
773-21	773-34	90-03-27	307-54-46	21.694	13.330	-17.116	-137887.612	-71910.624	17.116	228.156280
									倍面積	545.700821
									面積	272.8504105

地 番 : 773BL-15										
器械点	視準点	内角	方向角	距離	緯距	經距	X座標	Y座標	倍橫距	倍面積
773-36	773-32	90-01-38	307-51-43	10.887	6.682	-8.595	-137866.985	-71894.596	-8.595	-57.431790
773-32	773-33	89-58-43	217-50-26	13.512	-10.671	-8.289	-137877.656	-71902.885	-25.479	271.886409
773-33	773-35	90-01-54	127-52-20	10.888	-6.684	8.595	-137884.340	-71894.290	-25.173	168.256332
773-35	773-36	89-57-45	37-50-05	13.514	10.673	8.289	-137873.667	-71886.001	-8.289	-88.468497
									倍面積	294.242454
									面積	147.1212270

~~面積 5131.1757105~~