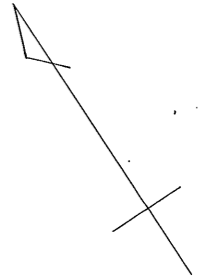
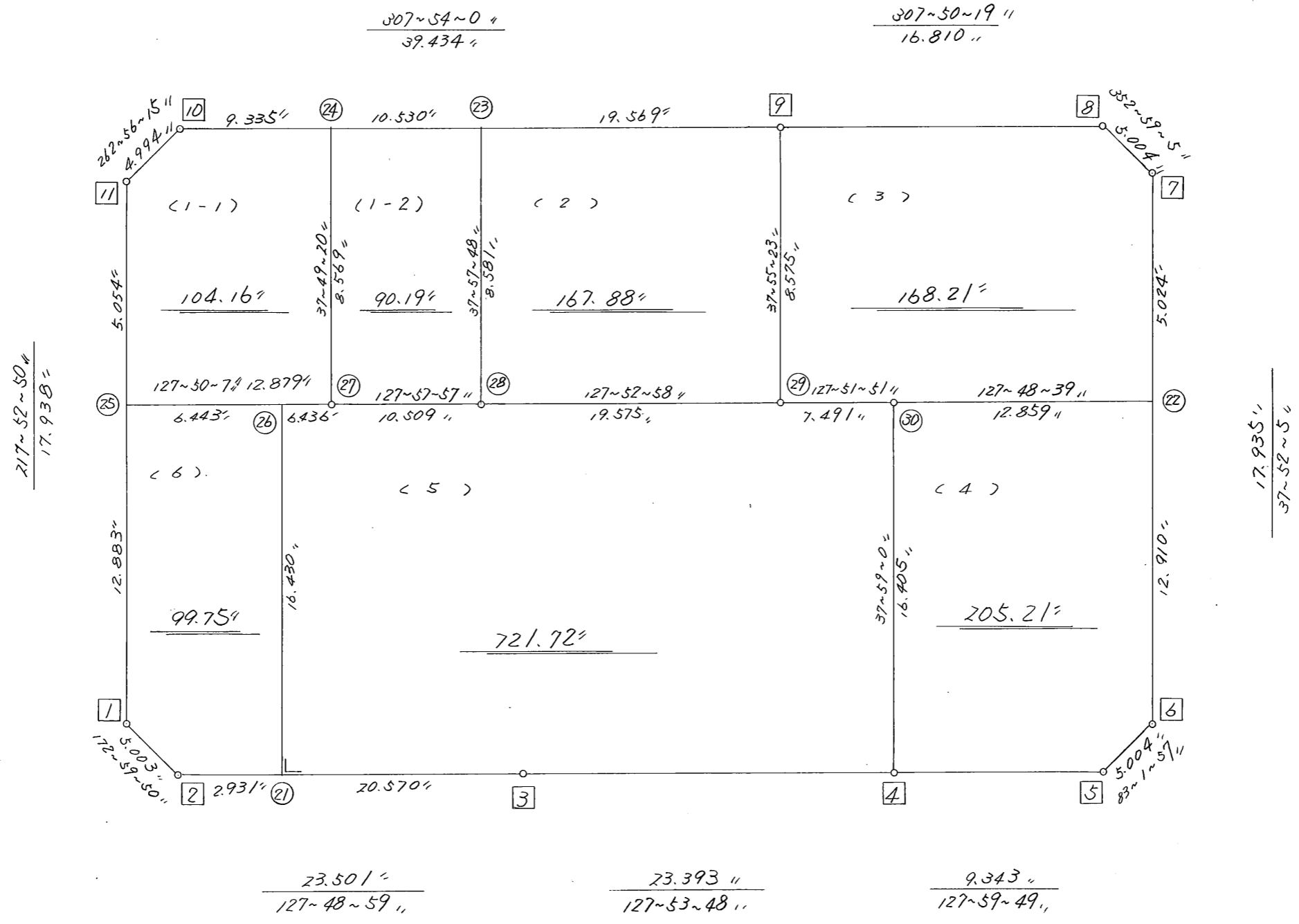


略 図

街区面積 = $\frac{m^2}{1557.14}$
 画地面積 = $\frac{1557.12}{}$
 差 積 = $\frac{710.02}{}$



高丘東2-114

街区点番号 1 ~ 11 筆界点番号 21 ~ 30 画地番号 (1) ~ (6)

不二総合コンサルタント株式会社

* * 面積計算 (倍橫距法) * *

地 器械点	番 : 772BL 視準点	内角	方向角	距離	緯距	經距	X座標	Y座標	倍橫距	倍面積
772-1	772-2	135-07-00	172-59-50	5.003	-4.966	0.610	-137916.404	-71894.737	0.610	-3.029260
772-2	772-3	134-49-09	127-48-59	23.501	-14.409	18.565	-137930.813	-71876.172	19.785	-285.082065
772-3	772-4	180-04-49	127-53-48	23.393	-14.369	18.460	-137945.182	-71857.712	56.810	-816.302890
772-4	772-5	180-06-01	127-59-49	9.343	-5.752	7.363	-137950.934	-71850.349	82.633	-475.305016
772-5	772-6	135-02-08	83-01-57	5.004	0.607	4.967	-137950.327	-71845.382	94.963	57.642541
772-6	772-7	134-50-08	37-52-05	17.935	14.158	11.009	-137936.169	-71834.373	110.939	1570.674362
772-7	772-8	135-07-00	352-59-05	5.004	4.967	-0.611	-137931.202	-71834.984	121.337	602.680879
772-8	772-9	134-51-14	307-50-19	16.810	10.312	-13.276	-137920.890	-71848.260	107.450	1108.024400
772-9	772-10	180-03-41	307-54-00	39.434	24.224	-31.117	-137896.666	-71879.377	63.057	1527.492768
772-10	772-11	135-02-15	262-56-15	4.994	-0.614	-4.956	-137897.280	-71884.333	26.984	-16.568176
772-11	772-1	134-56-35	217-52-50	17.938	-14.158	-11.014	-137911.438	-71895.347	11.014	-155.936212
									倍面積	3114.291331
									面積	1557.1456655

地 器械点	番 : 772BL1-1 視準点	内角	方向角	距離	緯距	經距	X座標	Y座標	倍橫距	倍面積
772-10	772-11	135-02-15	262-56-15	4.994	-0.614	-4.956	-137897.280	-71884.333	-4.956	3.042984
772-11	772-25	134-56-35	217-52-50	5.054	-3.989	-3.103	-137901.269	-71887.436	-13.015	51.916835
772-25	772-27	89-57-17	127-50-07	12.879	-7.900	10.171	-137909.169	-71877.265	-5.947	46.981300
772-27	772-24	89-59-13	37-49-20	8.569	6.768	5.254	-137902.401	-71872.011	9.478	64.147104
772-24	772-10	90-04-40	307-54-00	9.335	5.735	-7.366	-137896.666	-71879.377	7.366	42.244010
									倍面積	208.332233
									面積	104.1661165

番 : 772BL1-2										
地 器械点	視準点	内角	方向角	距離	緯距	經距	X座標	Y座標	倍橫距	倍面積
772-27	772-28	90-08-37	127-57-57	10.509	-6.465	8.285	-137915.634	-71868.980	8.285	-53.562525
772-28	772-23	89-59-51	37-57-48	8.581	6.765	5.278	-137908.869	-71863.702	21.848	147.801720
772-23	772-24	89-56-12	307-54-00	10.530	6.468	-8.309	-137902.401	-71872.011	18.817	121.708356
772-24	772-27	89-55-20	217-49-20	8.569	-6.768	-5.254	-137909.169	-71877.265	5.254	-35.559072
									倍面積	180.388479
									面積	90.1942395

番 : 772BL-2										
地 器械点	視準点	内角	方向角	距離	緯距	經距	X座標	Y座標	倍橫距	倍面積
772-28	772-29	89-55-10	127-52-58	19.575	-12.020	15.450	-137927.654	-71853.530	15.450	-185.709000
772-29	772-9	90-02-25	37-55-23	8.575	6.764	5.270	-137920.890	-71848.260	36.170	244.653880
772-9	772-23	89-58-37	307-54-00	19.569	12.021	-15.442	-137908.869	-71863.702	25.998	312.521958
772-23	772-28	90-03-48	217-57-48	8.581	-6.765	-5.278	-137915.634	-71868.980	5.278	-35.705670
									倍面積	335.761168
									面積	167.8805840

番 : 772BL-3										
地 器械点	視準点	内角	方向角	距離	緯距	經距	X座標	Y座標	倍橫距	倍面積
772-7	772-8	135-07-00	352-59-05	5.004	4.967	-0.611	-137931.202	-71834.984	-0.611	-3.034837
772-8	772-9	134-51-14	307-50-19	16.810	10.312	-13.276	-137920.890	-71848.260	-14.498	-149.503376
772-9	772-29	90-05-04	217-55-23	8.575	-6.764	-5.270	-137927.654	-71853.530	-33.044	223.509616
772-29	772-30	89-56-28	127-51-51	7.491	-4.598	5.914	-137932.252	-71847.616	-32.400	148.975200
772-30	772-22	179-56-48	127-48-39	12.859	-7.883	10.159	-137940.135	-71837.457	-16.327	128.705741
772-22	772-7	90-03-26	37-52-05	5.024	3.966	3.084	-137936.169	-71834.373	-3.084	-12.231144
									倍面積	336.421200
									面積	168.2106000

地 番 : 772BL-4										
器械点	視準点	内 角	方向角	距 離	緯 距	經 距	X 座 標	Y 座 標	倍 橫 距	倍 面 積
772-4	772-5	90-00-49	127-59-49	9.343	-5.752	7.363	-137950.934	-71850.349	7.363	-42.351976
772-5	772-6	135-02-08	83-01-57	5.004	0.607	4.967	-137950.327	-71845.382	19.693	11.953651
772-6	772-22	134-50-08	37-52-05	12.910	10.192	7.925	-137940.135	-71837.457	32.585	332.106320
772-22	772-30	89-56-34	307-48-39	12.859	7.883	-10.159	-137932.252	-71847.616	30.351	239.256933
772-30	772-4	90-10-21	217-59-00	16.405	-12.930	-10.096	-137945.182	-71857.712	10.096	-130.541280
									倍 面 積	410.423648
									面 積	205.2118240

地 番 : 772BL-5										
器械点	視準点	内 角	方向角	距 離	緯 距	經 距	X 座 標	Y 座 標	倍 橫 距	倍 面 積
772-21	772-3	90-00-00	127-48-59	20.570	-12.612	16.250	-137930.813	-71876.172	16.250	-204.945000
772-3	772-4	180-04-49	127-53-48	23.393	-14.369	18.460	-137945.182	-71857.712	50.960	-732.244240
772-4	772-30	90-05-12	37-59-00	16.405	12.930	10.096	-137932.252	-71847.616	79.516	1028.141880
772-30	772-29	89-52-51	307-51-51	7.491	4.598	-5.914	-137927.654	-71853.530	83.698	384.843404
772-29	772-28	180-01-07	307-52-58	19.575	12.020	-15.450	-137915.634	-71868.980	62.334	749.254680
772-28	772-27	180-04-59	307-57-57	10.509	6.465	-8.285	-137909.169	-71877.265	38.599	249.542535
772-27	772-26	179-52-10	307-50-07	6.436	3.948	-5.083	-137905.221	-71882.348	25.231	99.611988
772-26	772-21	89-58-52	217-48-59	16.430	-12.980	-10.074	-137918.201	-71892.422	10.074	-130.760520
									倍 面 積	1443.444727
									面 積	721.7223635

地 器械点	番 : 772BL-6 視準点	内角	方向角	距離	緯距	經距	X座標	Y座標	倍橫距	倍面積
772-26	772-25	90-01-08	307-50-07	6.443	3.952	-5.088	-137901.269	-71887.436	-5.088	-20.107776
772-25	772-1	90-02-43	217-52-50	12.883	-10.169	-7.911	-137911.438	-71895.347	-18.087	183.926703
772-1	772-2	135-07-00	172-59-50	5.003	-4.966	0.610	-137916.404	-71894.737	-25.388	126.076808
772-2	772-21	134-49-09	127-48-59	2.931	-1.797	2.315	-137918.201	-71892.422	-22.463	40.366011
772-21	772-26	90-00-00	37-48-59	16.430	12.980	10.074	-137905.221	-71882.348	-10.074	-130.760520
									倍面積	199.501226
									面積	99.7506130
									面積	3114.2820060