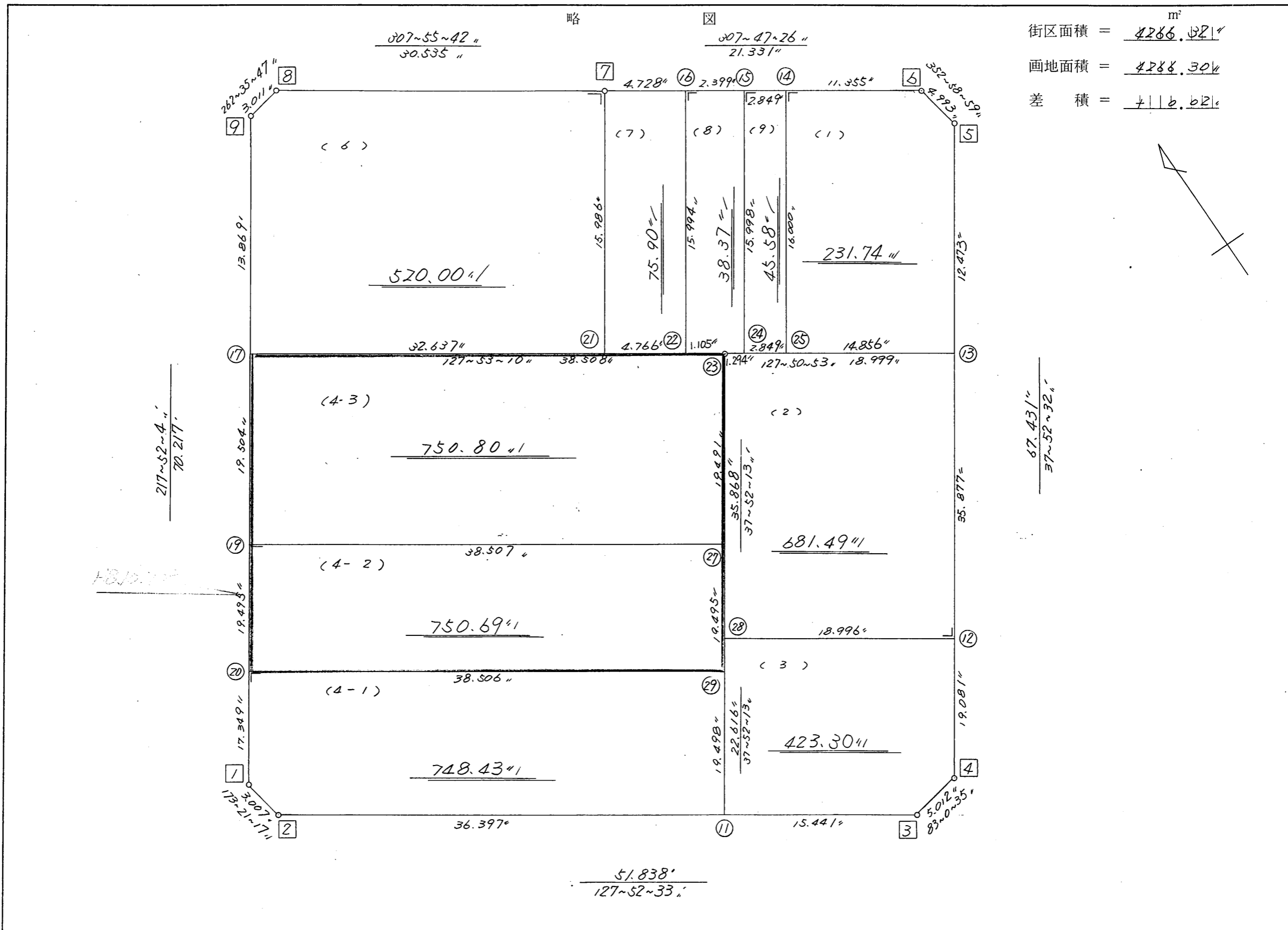


街区点番号 1 ~ 9 筆界点番号 11 ~ 29 画地番号 (1) ~ (9)



街区点番号 1 ~ 9 筆界点番号 11 ~ 29 画地番号 (1) ~ (9)

* * 面積計算 (倍横距法) * *

地 器械点	番 : 771BL 視準点	内角	方向角	距離	緯距	経距	X座標	Y座標	倍横距	倍面積
771-1	771-2	135-29-13	173-21-17	3.007	-2.987	0.348	-137962.681	-71966.341	0.348	-1.039476
771-2	771-3	134-31-16	127-52-33	51.838	-31.826	40.918	-137994.507	-71925.423	41.614	-1324.407164
771-3	771-4	135-08-02	83-00-35	5.012	0.610	4.975	-137993.897	-71920.448	87.507	53.379270
771-4	771-5	134-51-57	37-52-32	67.431	53.226	41.399	-137940.671	-71879.049	133.881	7125.950106
771-5	771-6	135-06-27	352-58-59	4.993	4.956	-0.610	-137935.715	-71879.659	174.670	865.664520
771-6	771-7	134-48-27	307-47-26	21.331	13.071	-16.857	-137922.644	-71896.516	157.203	2054.800413
771-7	771-8	180-08-16	307-55-42	30.535	18.769	-24.085	-137903.875	-71920.601	116.261	2182.102709
771-8	771-9	134-40-05	262-35-47	3.011	-0.388	-2.986	-137904.263	-71923.587	89.190	-34.605720
771-9	771-1	135-16-17	217-52-04	70.217	-55.431	-43.102	-137959.694	-71966.689	43.102	-2389.186962
									倍面積	8532.657696
									面積	4266.3288480

* * 面積計算 (倍横距法) * *

地 器械点	番 : 771BL-1 視準点	内角	方向角	距離	緯距	経距	X座標	Y座標	倍横距	倍面積
771-25	771-13	90-03-27	127-50-53	14.856	-9.115	11.730	-137950.516	-71886.707	11.730	-106.918950
771-13	771-5	90-01-39	37-52-32	12.473	9.845	7.658	-137940.671	-71879.049	31.118	306.356710
771-5	771-6	135-06-27	352-58-59	4.993	4.956	-0.610	-137935.715	-71879.659	38.166	189.150696
771-6	771-14	134-48-27	307-47-26	11.355	6.958	-8.973	-137928.757	-71888.632	28.583	198.880514
771-14	771-25	90-00-00	217-47-26	16.000	-12.644	-9.805	-137941.401	-71898.437	9.805	-123.974420
									倍面積	463.494550
									面積	231.7472750

** 面積計算 (倍横距法) **

地 器械点	番 : 771BL-2 視準点	内角	方向角	距離	緯距	經距	X座標	Y座標	倍横距	倍面積
771-12	771-13	90-00-00	37-52-32	35.877	28.320	22.026	-137950.516	-71886.707	22.026	623.776320
771-13	771-23	89-58-21	307-50-53	18.999	11.657	-15.002	-137938.859	-71901.709	29.050	338.635850
771-23	771-28	90-01-20	217-52-13	35.868	-28.315	-22.019	-137967.174	-71923.728	-7.971	225.698865
771-28	771-12	90-00-19	127-52-32	18.996	-11.662	14.995	-137978.836	-71908.733	-14.995	174.871690
									倍面積	1362.982725
									面積	681.4913625

** 面積計算 (倍横距法) **

地 器械点	番 : 771BL-3 視準点	内角	方向角	距離	緯距	經距	X座標	Y座標	倍横距	倍面積
771-28	771-11	89-59-41	217-52-13	22.616	-17.853	-13.883	-137985.027	-71937.611	-13.883	247.853199
771-11	771-3	90-00-20	127-52-33	15.441	-9.480	12.188	-137994.507	-71925.423	-15.578	147.679440
771-3	771-4	135-08-02	83-00-35	5.012	0.610	4.975	-137993.897	-71920.448	1.585	0.966850
771-4	771-12	134-51-57	37-52-32	19.081	15.061	11.715	-137978.836	-71908.733	18.275	275.239775
771-12	771-28	90-00-00	307-52-32	18.996	11.662	-14.995	-137967.174	-71923.728	14.995	174.871690
									倍面積	846.610954
									面積	423.3054770

* * 面積計算 (倍横距法) * *

地 器械点	番 : 771BL4-1 視準点	内角	方向角	距離	緯距	經距	X座標	Y座標	倍横距	倍面積
771-20	771-1	90-00-00	217-52-04	17.349	-13.696	-10.649	-137959.694	-71966.689	-10.649	145.848704
771-1	771-2	135-29-13	173-21-17	3.007	-2.987	0.348	-137962.681	-71966.341	-20.950	62.577650
771-2	771-11	134-31-16	127-52-33	36.397	-22.346	28.730	-137985.027	-71937.611	8.128	-181.628288
771-11	771-29	89-59-40	37-52-13	19.498	15.392	11.969	-137969.635	-71925.642	48.827	751.545184
771-29	771-20	89-59-51	307-52-04	38.506	23.637	-30.398	-137945.998	-71956.040	30.398	718.517526
									倍面積	1496.860776
									面積	748.4303880

* * 面積計算 (倍横距法) * *

地 器械点	番 : 771BL4-2 視準点	内角	方向角	距離	緯距	經距	X座標	Y座標	倍横距	倍面積
771-29	771-27	90-00-09	37-52-13	19.495	15.389	11.968	-137954.246	-71913.674	11.968	184.175552
771-27	771-19	89-59-51	307-52-04	38.507	23.638	-30.399	-137930.608	-71944.073	-6.463	-152.772394
771-19	771-20	90-00-00	217-52-04	19.495	15.390	-11.967	-137945.998	-71956.040	-48.829	751.478310
771-20	771-29	90-00-00	127-52-04	38.506	-23.637	30.398	-137969.635	-71925.642	-30.398	718.517526
									倍面積	1501.398994
									面積	750.6994970

座標面積計算書 (倍横距法)

370 [街区名 : 771]
 [地番 : 771(4-2)]

点名	点名	内角	方向角	辺長	dx	*	dy	*	X	Y	DMD	2A
771-32	771-30		217-52-04						-137935.008	-71947.494		
771-30	771-31	90-00-00	127-52-04	38.507	-23.637	0	30.399	0	-137958.645	-71917.095	30.399	-718.541163
771-31	771-33	90-00-09	37-52-13	19.495	15.389	0	11.968	-1	-137943.256	-71905.128	72.765	1119.780585
771-33	771-32	89-59-51	307-52-04	38.507	23.637	1	-30.399	0	-137919.618	-71935.527	54.333	1284.323454
771-32	771-30	90-00-00	217-52-04	19.495	-15.390	0	-11.967	0	-137935.008	-71947.494	11.967	-184.172130
合計	測角数 = 4	360-00-00		116.004	-0.001	1	0.001	-1			倍面積	1501.390746
											面積	750.6953730
											地積	750.69

370 [街区名 : 771]
 [地番 : 771(4-3)]

点名	点名	内角	方向角	辺長	dx	*	dy	*	X	Y	DMD	2A
771-30	771-20		217-52-04						-137945.998	-71956.040		
771-20	771-29	90-00-00	127-52-04	38.506	-23.637	0	30.398	0	-137969.635	-71925.642	30.398	-718.517526
771-29	771-31	90-00-09	37-52-13	13.922	10.990	0	8.546	1	-137958.645	-71917.095	69.343	762.079570
771-31	771-30	89-59-51	307-52-04	38.507	23.637	0	-30.399	0	-137935.008	-71947.494	47.491	1122.544767
771-30	771-20	90-00-00	217-52-04	13.922	-10.990	0	-8.546	0	-137945.998	-71956.040	8.546	-93.920540
合計	測角数 = 4	360-00-00		104.857	0.000	0	-0.001	1			倍面積	1072.186271
											面積	536.0931355
											地積	536.09

座標面積計算書 (倍横距法)

370 [街区名 : 771]
 [地番 : 771 (5)]

点名	点名	内角	方向角	辺長	dx	*	dy	*	X	Y	DMD	2A
771-23	771-17		307-53-10						-137915.212	-71932.100		
771-17	771-32	89-58-54	217-52-04	5.582	-4.407	1	-3.426	-1	-137919.618	-71935.527	-3.427	15.099362
771-32	771-33	90-00-00	127-52-04	38.507	-23.637	-1	30.399	0	-137943.256	-71905.128	23.545	-556.556710
771-33	771-23	90-00-09	37-52-13	5.570	4.397	0	3.419	0	-137938.859	-71901.709	57.363	252.225111
771-23	771-17	90-00-57	307-53-10	38.508	23.648	-1	-30.392	1	-137915.212	-71932.100	30.391	718.655977
合計	測角数 = 4	360-00-00		88.167	0.001	-1	0.000	0			倍面積	429.423740
											面積	214.7118700
											地積	214.71

* * 面積計算 (倍横距法) * *

地番	器械点	視準点	内角	方向角	距離	緯距	經距	X座標	Y座標	倍横距	倍面積
771BL4-3	771-27	771-23	90-00-09	37-52-13	19.491	15.387	11.965	-137938.859	-71901.709	11.965	184.105455
	771-23	771-17	90-00-57	307-53-10	38.508	23.647	-30.391	-137915.212	-71932.100	-6.461	-152.783267
	771-17	771-19	89-58-54	217-52-04	19.504	-15.396	-11.973	-137930.608	-71944.073	-48.825	751.709700
	771-19	771-27	90-00-00	127-52-04	38.507	-23.638	30.399	-137954.246	-71913.674	-30.399	718.571562
										倍面積	1501.603450
										面積	750.8017250

* * 面積計算 (倍横距法) * *

地番	器械点	視準点	内角	方向角	距離	緯距	經距	X座標	Y座標	倍横距	倍面積
771BL-6	771-7	771-8	90-00-00	307-55-42	30.535	18.769	-24.085	-137903.875	-71920.601	-24.085	-452.051365
	771-8	771-9	134-40-05	262-35-47	3.011	-0.388	-2.986	-137904.263	-71923.587	-51.156	19.848528
	771-9	771-17	135-16-17	217-52-04	13.869	-10.949	-8.513	-137915.212	-71932.100	-62.655	686.009595
	771-17	771-21	90-01-06	127-53-10	32.637	-20.042	25.758	-137935.254	-71906.342	-45.410	910.107220
	771-21	771-7	90-02-32	37-55-42	15.986	12.610	9.826	-137922.644	-71896.516	-9.826	-123.905860
										倍面積	1040.008118
										面積	520.0040590

* * 面積計算 (倍横距法) * *

地 器械点	番 : 771BL-7 視準点	内角	方向角	距離	緯距	經距	X座標	Y座標	倍横距	倍面積
771-16	771-7	90-00-00	307-47-26	4.728	2.897	-3.736	-137922.644	-71896.516	-3.736	-10.823192
771-7	771-21	90-08-16	217-55-42	15.986	-12.610	-9.826	-137935.254	-71906.342	-17.298	218.127780
771-21	771-22	89-57-28	127-53-10	4.766	-2.927	3.761	-137938.181	-71902.581	-23.363	68.383501
771-22	771-16	89-54-16	37-47-26	15.994	12.640	9.801	-137925.541	-71892.780	-9.801	-123.884640
									倍面積	151.803449
									面積	75.9017245

* * 面積計算 (倍横距法) * *

地 器械点	番 : 771BL-8 視準点	内角	方向角	距離	緯距	經距	X座標	Y座標	倍横距	倍面積
771-15	771-16	90-00-00	307-47-26	2.399	1.470	-1.896	-137925.541	-71892.780	-1.896	-2.787120
771-16	771-22	90-00-00	217-47-26	15.994	-12.640	-9.801	-137938.181	-71902.581	-13.593	171.815520
771-22	771-23	90-05-44	127-53-10	1.105	-0.678	0.872	-137938.859	-71901.709	-22.522	15.269916
771-23	771-24	179-57-43	127-50-53	1.294	-0.794	1.022	-137939.653	-71900.687	-20.628	16.378632
771-24	771-15	89-56-33	37-47-26	15.998	12.642	9.803	-137927.011	-71890.884	-9.803	-123.929526
									倍面積	76.747422
									面積	38.3737110

* * 面積計算 (倍横距法) * *

地 器械点	番 : 771BL-9 視準点	内角	方向角	距離	緯距	經距	X座標	Y座標	倍横距	倍面積
771-14	771-15	90-00-00	307-47-26	2.849	1.746	-2.252	-137927.011	-71890.884	-2.252	-3.931992
771-15	771-24	90-00-00	217-47-26	15.998	-12.642	-9.803	-137939.653	-71900.687	-14.307	180.869094
771-24	771-25	90-03-27	127-50-53	2.849	-1.748	2.250	-137941.401	-71898.437	-21.860	38.211280
771-25	771-14	89-56-33	37-47-26	16.000	12.644	9.805	-137928.757	-71888.632	-9.805	-123.974420
									倍面積	91.173962
									面積	45.5869810