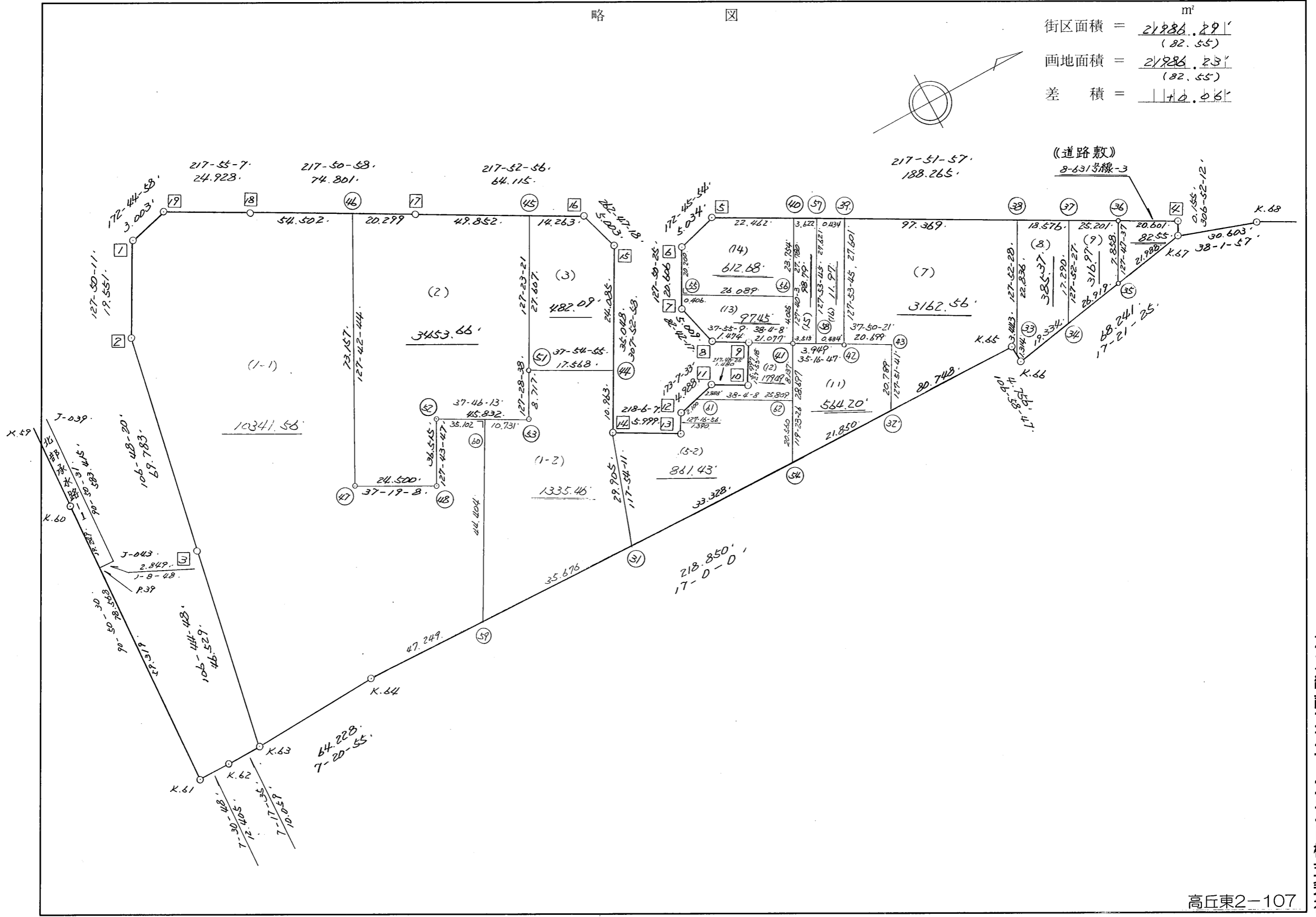
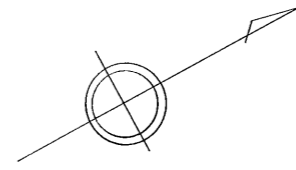


略 図

街区面積 = $\frac{21886.29}{(82.55)}$ m²
 画地面積 = $\frac{21886.29}{(82.55)}$
 差 積 = 110.06



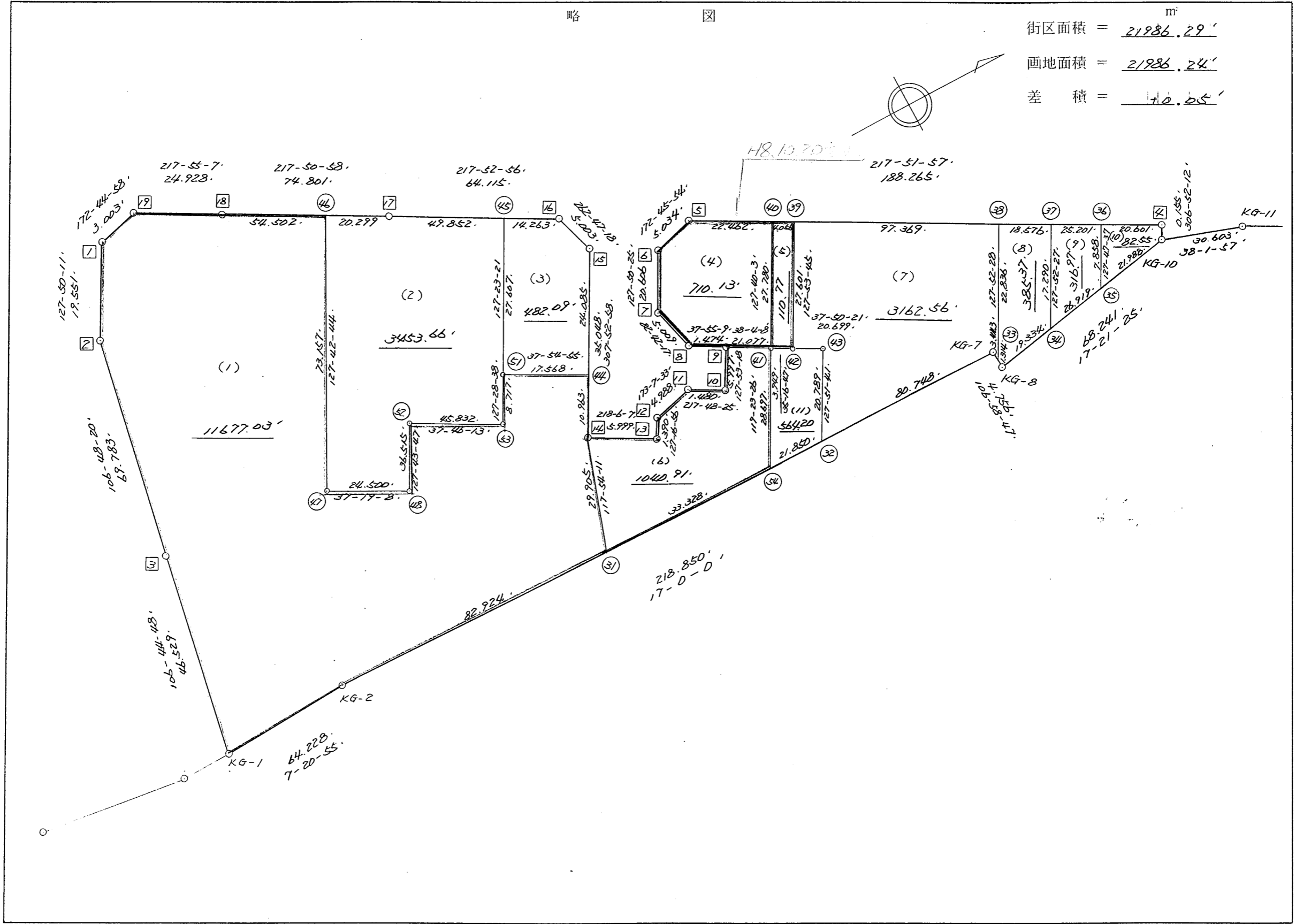
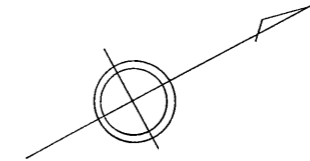
不二総合コンサルタント株式会社

高丘東2-107

街区点番号 1 ~ 19 筆界点番号 31 ~ 62 画地番号 (/) ~ (//)

略 図

街区面積 = 21986.29 m²
 画地面積 = 21986.24 m²
 差 積 = 40.05 m²



街区計算書

(街区面積計算)

348

街区名：651

点名	点名	内角	方向角	辺長	dx	*	dy	*	X	Y	DMD	2A
651-19	651-1		172-44-58						-138331.250	-71780.252		
651-1	651-2	135-05-13	127-50-11	19.551	-11.993	0	15.441	0	-138343.243	-71764.811	15.441	-185.183913
651-2	651-3	158-58-09	106-48-20	69.783	-20.176	0	66.803	0	-138363.419	-71698.008	97.685	-1970.892560
651-3	K.63	179-56-28	106-44-48	46.529	-13.407	0	44.556	0	-138376.826	-71653.452	209.044	-2802.652908
K.63	K.64	80-36-07	7-20-55	64.228	63.700	0	8.215	0	-138313.126	-71645.237	261.815	16677.615500
K.64	K.65	189-39-05	17-00-00	218.850	209.287	0	63.986	-1	-138103.839	-71581.252	334.015	69904.997305
K.65	K.66	269-58-47	106-58-47	4.756	-1.389	0	4.549	0	-138105.228	-71576.703	402.549	-559.140561
K.66	K.67	90-22-38	17-21-25	68.241	65.134	0	20.358	0	-138040.094	-71556.345	427.456	27841.919104
K.67	651-4	109-30-47	306-52-12	0.155	0.093	0	-0.124	0	-138040.001	-71556.469	447.690	41.635170
651-4	651-5	90-59-45	217-51-57	188.265	-148.626	0	-115.560	0	-138188.627	-71672.029	332.006	-49344.723756
651-5	651-6	134-53-57	172-45-54	5.034	-4.994	0	0.634	0	-138193.621	-71671.395	217.080	-1084.097520
651-6	651-7	135-04-31	127-50-25	20.606	-12.641	0	16.273	0	-138206.262	-71655.122	233.987	-2957.829667
651-7	651-8	134-51-52	82-42-17	5.009	0.636	0	4.968	0	-138205.626	-71650.154	255.228	162.325008
651-8	651-9	135-12-52	37-55-09	1.474	1.163	0	0.906	0	-138204.463	-71649.248	261.102	303.661626
651-9	651-10	269-58-09	127-53-18	5.997	-3.683	0	4.733	0	-138208.146	-71644.515	266.741	-982.407103
651-10	651-11	269-55-07	217-48-25	1.480	-1.169	0	-0.907	0	-138209.315	-71645.422	270.567	-316.292823
651-11	651-12	135-19-08	173-07-33	4.988	-4.952	0	0.597	0	-138214.267	-71644.825	270.257	-1338.312664
651-12	651-13	134-09-23	127-16-56	1.390	-0.842	0	1.106	0	-138215.109	-71643.719	271.960	-228.990320
651-13	651-14	270-49-11	218-06-07	5.999	-4.721	0	-3.702	0	-138219.830	-71647.421	269.364	-1271.667444
651-14	651-15	269-46-51	307-52-58	35.048	21.521	0	-27.662	0	-138198.309	-71675.083	238.000	5121.998000
651-15	651-16	134-54-20	262-47-18	5.003	-0.628	0	-4.963	0	-138198.937	-71680.046	205.375	-128.975500
651-16	651-17	135-05-38	217-52-56	64.115	-50.604	0	-39.369	0	-138249.541	-71719.415	161.043	-8149.419972
651-17	651-18	179-58-02	217-50-58	74.801	-59.065	0	-45.897	0	-138308.606	-71765.312	75.777	-4475.768505

街区計算書

点名	点名	内角	方向角	辺長	dx	*	dy	*	X	Y	DMD	2A
651-18	651-19	180-04-09	217-55-07	24.928	-19.665	0	-15.319	0	-138328.271	-71780.631	14.561	-286.342065
651-19	651-1	134-49-51	172-44-58	3.003	-2.979	0	0.379	0	-138331.250	-71780.252	-0.379	1.129041
合計	測角数 = 24	3960-00-00		939.233	0.000	0	0.001	-1				
											倍面積	43972.583473
											面積	21986.2917365

座標面積計算書 (倍横距法)

348 [街区名 : 651]
 [地番 : 651(1-1)]

点名	点名	内角	方向角	辺長	dx	*	dy	*	X	Y	DMD	2A
651-19	651-1		172-44-58						-138331.250	-71780.252		
651-1	651-2	135-05-13	127-50-11	19.551	-11.993	0	15.441	0	-138343.243	-71764.811	15.441	-185.183913
651-2	651-3	158-58-09	106-48-20	69.783	-20.176	0	66.803	0	-138363.419	-71698.008	97.685	-1970.892560
651-3	K.63	179-56-28	106-44-48	46.529	-13.407	0	44.556	0	-138376.826	-71653.452	209.044	-2802.652908
K.63	K.64	80-36-07	7-20-55	64.228	63.700	0	8.215	0	-138313.126	-71645.237	261.815	16677.615500
K.64	651-59	189-39-05	17-00-00	47.249	45.184	0	13.814	0	-138267.942	-71631.423	283.844	12825.207296
651-59	651-60	110-46-13	307-46-13	44.404	27.197	1	-35.100	0	-138240.744	-71666.523	262.558	7141.052484
651-60	651-52	90-00-00	217-46-13	35.102	-27.747	0	-21.500	0	-138268.491	-71688.023	205.958	-5714.716626
651-52	651-48	89-57-34	127-43-47	36.515	-22.345	0	28.880	0	-138290.836	-71659.143	213.338	-4767.037610
651-48	651-47	269-35-21	217-19-08	24.500	-19.484	0	-14.853	0	-138310.320	-71673.996	227.365	-4429.979660
651-47	651-46	270-23-36	307-42-44	73.157	44.750	0	-57.874	0	-138265.570	-71731.870	154.638	6920.050500
651-46	651-18	90-08-14	217-50-58	54.502	-43.036	0	-33.442	0	-138308.606	-71765.312	63.322	-2725.125592
651-18	651-19	180-04-09	217-55-07	24.928	-19.665	0	-15.319	0	-138328.271	-71780.631	14.561	-286.342065
651-19	651-1	134-49-51	172-44-58	3.003	-2.979	0	0.379	0	-138331.250	-71780.252	-0.379	1.129041
合計	測角数 = 13	1980-00-00		543.451	-0.001	1	0.000	0			倍面積	20683.123887
											面積	10341.5619435
											地積	10341.56

座標面積計算書 (倍横距法)

348 [街区名 : 651]
 [地番 : 651(1-2)]

点名	点名	内角	方向角	辺長	dx	*	dy	*	X	Y	DMD	2A
651-59	651-31		17-00-00						-138233.825	-71620.992		
651-31	651-14	100-54-11	297-54-11	29.905	13.995	0	-26.428	-1	-138219.830	-71647.421	-26.429	-369.873855
651-14	651-44	189-58-47	307-52-58	10.963	6.732	0	-8.653	0	-138213.098	-71656.074	-61.511	-414.092052
651-44	651-51	90-01-57	217-54-55	17.568	-13.860	0	-10.795	0	-138226.958	-71666.869	-80.959	1122.091740
651-51	651-53	89-33-43	127-28-38	8.717	-5.304	0	6.918	0	-138232.262	-71659.951	-84.836	449.970144
651-53	651-60	270-17-35	217-46-13	10.731	-8.483	1	-6.573	1	-138240.744	-71666.523	-84.490	716.644180
651-60	651-59	90-00-00	127-46-13	44.404	-27.197	-1	35.100	0	-138267.942	-71631.423	-55.962	1522.054476
651-59	651-31	69-13-47	17-00-00	35.676	34.117	0	10.431	0	-138233.825	-71620.992	-10.431	-355.874427
合計	測角数 = 7	900-00-00		157.964	0.000	0	0.000	0				
											倍面積	2670.920206
											面積	1335.4601030
											地積	1335.46

<< 高丘葵土地区画整理事業 >>

※ ※ 面積計算 (倍横距法) ※ ※

地 器械点	番 : 651BL-1 視準点	内角	方向角	距離	緯距	経距	X座標	Y座標	倍横距	倍面積
651-1	651-2	135-05-13	127-50-11	19.551	-11.993	15.441	-138343.243	-71764.811	15.441	-185.184000
651-2	651-3	158-58-09	106-48-20	69.783	-20.176	66.803	-138363.419	-71698.008	97.685	-1970.893000
651-3	KG-1	179-56-28	106-44-48	46.529	-13.407	44.556	-138376.826	-71653.452	209.044	-2802.653000
KG-1	KG-2	80-36-07	7-20-55	64.228	63.700	8.215	-138313.126	-71645.237	261.815	16677.616000
KG-2	651-31	189-39-05	17-00-00	82.924	79.301	24.245	-138233.825	-71620.992	294.275	23336.302000
651-31	651-14	100-54-11	297-54-11	29.905	13.995	-26.429	-138219.830	-71647.421	292.091	4087.814000
651-14	651-44	189-58-47	307-52-58	10.963	6.732	-8.653	-138213.098	-71656.074	257.009	1730.185000
651-44	651-51	90-01-57	217-54-55	17.568	-13.860	-10.795	-138226.958	-71666.869	237.561	-3292.595000
651-51	651-53	89-33-43	127-28-38	8.717	-5.304	6.918	-138232.262	-71659.951	233.684	-1239.460000
651-53	651-52	270-17-35	217-46-13	45.832	-36.229	-28.072	-138268.491	-71688.023	212.530	-7699.749000
651-52	651-48	89-57-34	127-43-47	36.515	-22.345	28.880	-138290.836	-71659.143	213.338	-4767.038000
651-48	651-47	269-35-21	217-19-08	24.500	-19.484	-14.853	-138310.320	-71673.996	227.365	-4429.980000
651-47	651-46	270-23-36	307-42-44	73.157	44.750	-57.874	-138265.570	-71731.870	154.638	6920.051000
651-46	651-18	90-08-14	217-50-58	54.502	-43.036	-33.442	-138308.606	-71765.312	63.322	-2725.126000
651-18	651-19	180-04-09	217-55-07	24.928	-19.665	-15.319	-138328.271	-71780.631	14.561	-286.342000
651-19	651-1	134-49-51	172-44-58	3.003	-2.979	0.379	-138331.250	-71780.252	-0.379	1.129000
									倍面積	23354.077000
									面積	11677.03

座標面積計算書 (倍横距法)

348 [街区名 : 651]
 [地番 : 651(2)]

点名	点名	内角	方向角	辺長	d x	*	d y	*	X	Y	DMD	2 A
651-52	651-53		37-46-13						-138232.262	-71659.951		
651-53	651-51	89-42-25	307-28-38	8.717	5.304	0	-6.918	0	-138226.958	-71666.869	-6.918	-36.693072
651-51	651-45	179-54-43	307-23-21	27.607	16.764	0	-21.935	0	-138210.194	-71688.804	-35.771	-599.665044
651-45	651-17	90-29-35	217-52-56	49.852	-39.347	0	-30.611	0	-138249.541	-71719.415	-88.317	3475.008999
651-17	651-46	179-58-02	217-50-58	20.299	-16.029	0	-12.455	0	-138265.570	-71731.870	-131.383	2105.938107
651-46	651-47	89-51-46	127-42-44	73.157	-44.750	0	57.874	0	-138310.320	-71673.996	-85.964	3846.889000
651-47	651-48	89-36-24	37-19-08	24.500	19.484	0	14.853	0	-138290.836	-71659.143	-13.237	-257.909708
651-48	651-52	90-24-39	307-43-47	36.515	22.345	0	-28.880	0	-138268.491	-71688.023	-27.264	-609.214080
651-52	651-53	270-02-26	37-46-13	45.832	36.229	0	28.072	0	-138232.262	-71659.951	-28.072	-1017.020488
合計	測角数 = 8	1080-00-00		286.479	0.000	0	0.000	0			倍面積	6907.333714
											面積	3453.6668570
											地積	3453.66

座標面積計算書 (倍横距法)

348 [街区名 : 651]
 [地番 : 651(3)]

点名	点名	内角	方向角	辺長	d x	*	d y	*	X	Y	DMD	2 A
651-44	651-15		307-52-58						-138198.309	-71675.083		
651-15	651-16	134-54-20	262-47-18	5.003	-0.628	0	-4.963	0	-138198.937	-71680.046	-4.963	3.116764
651-16	651-45	135-05-38	217-52-56	14.263	-11.257	0	-8.758	0	-138210.194	-71688.804	-18.684	210.325788
651-45	651-51	89-30-25	127-23-21	27.607	-16.764	0	21.935	0	-138226.958	-71666.869	-5.507	92.319348
651-51	651-44	90-31-34	37-54-55	17.568	13.860	0	10.795	0	-138213.098	-71656.074	27.223	377.310780
651-44	651-15	89-58-03	307-52-58	24.085	14.789	0	-19.010	1	-138198.309	-71675.083	19.009	281.124101
合計	測角数 = 5	540-00-00		88.526	0.000	0	-0.001	1			倍面積	964.196781
											面積	482.0983905
											地積	482.09

<< 高丘葵土地區區畫整理事業 >>

※ ※ 面積計算 (倍橫距法) ※ ※

地 器械点	番 : 視準点	651BL-4 内角	方向角	距離	緯距	經距	X座標	Y座標	倍橫距	倍面積
651-7	651-8	134-51-52	82-42-17	5.009	0.636	4.968	-138205.626	-71650.154	4.968	3.160000
651-8	651-9	135-12-52	37-55-09	1.474	1.163	0.906	-138204.463	-71649.248	10.842	12.609000
651-9	651-41	180-08-59	38-04-08	21.077	16.593	12.996	-138187.870	-71636.252	24.744	410.577000
651-41	651-40	89-35-55	307-40-03	27.780	16.976	-21.990	-138170.894	-71658.242	15.750	267.372000
651-40	651-5	90-11-54	217-51-57	22.462	-17.733	-13.787	-138188.627	-71672.029	-20.027	355.139000
651-5	651-6	134-53-57	172-45-54	5.034	-4.994	0.634	-138193.621	-71671.395	-33.180	165.701000
651-6	651-7	135-04-31	127-50-25	20.606	-12.641	16.273	-138206.262	-71655.122	-16.273	205.707000
									倍面積	1420.265000
									面積	710.13

座標面積計算書 (倍横距法)

348 [街区名 : 651]
 [地番 : 651(5-2)]

点名	点名	内角	方向角	辺長	d x	*	d y	*	X	Y	DMD	2 A
651-61	651-12		173-07-33						-138214.267	-71644.825		
651-12	651-13	134-09-23	127-16-56	1.390	-0.842	0	1.106	0	-138215.109	-71643.719	1.106	-0.931252
651-13	651-14	270-49-11	218-06-07	5.999	-4.721	0	-3.702	0	-138219.830	-71647.421	-1.490	7.034290
651-14	651-31	79-48-04	117-54-11	29.905	-13.995	0	26.428	1	-138233.825	-71620.992	21.237	-297.211815
651-31	651-54	79-05-49	17-00-00	33.328	31.872	0	9.744	0	-138201.953	-71611.248	57.410	1829.771520
651-54	651-62	102-23-26	299-23-26	20.560	10.090	0	-17.914	0	-138191.863	-71629.162	49.240	496.831600
651-62	651-61	98-40-42	218-04-08	25.809	-20.319	0	-15.914	0	-138212.182	-71645.076	15.412	-313.156428
651-61	651-12	135-03-25	173-07-33	2.100	-2.085	0	0.251	0	-138214.267	-71644.825	-0.251	0.523335
合計	測角数 = 7	900-00-00		119.091	0.000	0	-0.001	1			倍面積	1722.861250
											面積	861.4306250
											地積	861.43

<< 高丘葵土地区画整理事業 >>

※ ※ 面積計算 (倍横距法) ※ ※

地番 器械点	番 : 視準点	651BL-5 内角	方向角	距離	緯距	経距	X座標	Y座標	倍横距	倍面積
651-41	651-42	87-36-44	35-16-47	3.949	3.224	2.281	-138184.646	-71633.971	2.281	7.354000
651-42	651-39	92-36-58	307-53-45	27.601	16.953	-21.781	-138167.693	-71655.752	-17.219	-291.914000
651-39	651-40	89-58-12	217-51-57	4.056	-3.201	-2.490	-138170.894	-71658.242	-41.490	132.809000
651-40	651-41	89-48-06	127-40-03	27.780	-16.976	21.990	-138187.870	-71636.252	-21.990	373.302000
									倍面積	221.551000
									面積	110.77

<< 高丘葵土地区画整理事業 >>

※ ※ 面積計算 (倍横距法) ※ ※

地 器械点	番 視準点	651BL-6 内角	方向角	距離	緯距	経距	X座標	Y座標	倍横距	倍面積
651-9	651-10	89-49-10	127-53-18	5.997	-3.683	4.733	-138208.146	-71644.515	4.733	-17.432000
651-10	651-11	269-55-07	217-48-25	1.480	-1.169	-0.907	-138209.315	-71645.422	8.559	-10.005000
651-11	651-12	135-19-08	173-07-33	4.988	-4.952	0.597	-138214.267	-71644.825	8.249	-40.849000
651-12	651-13	134-09-23	127-16-56	1.390	-0.842	1.106	-138215.109	-71643.719	9.952	-8.380000
651-13	651-14	270-49-11	218-06-07	5.999	-4.721	-3.702	-138219.830	-71647.421	7.356	-34.728000
651-14	651-31	79-48-04	117-54-11	29.905	-13.995	26.429	-138233.825	-71620.992	30.083	-421.012000
651-31	651-54	79-05-49	17-00-00	33.328	31.872	9.744	-138201.953	-71611.248	66.256	2111.711000
651-54	651-41	102-23-26	299-23-26	28.697	14.083	-25.004	-138187.870	-71636.252	50.996	718.177000
651-41	651-9	98-40-42	218-04-08	21.077	-16.593	-12.996	-138204.463	-71649.248	12.996	-215.643000
									倍面積	2081.839000
									面積	1040.91

座標面積計算書 (倍横距法)

348 [街区名 : 651]
 [地番 : 651(7)]

点名	点名	内角	方向角	辺長	dx	*	dy	*	X	Y	DMD	2A
651-39	651-42		127-53-45						-138184.646	-71633.971		
651-42	651-43	89-56-36	37-50-21	20.699	16.347	0	12.698	0	-138168.299	-71621.273	12.698	207.574206
651-43	651-32	270-01-20	127-51-41	20.789	-12.759	0	16.413	0	-138181.058	-71604.860	41.809	-533.441031
651-32	K.65	69-08-19	17-00-00	80.748	77.220	-1	23.608	0	-138103.839	-71581.252	81.830	6318.830770
K.65	651-33	269-58-47	106-58-47	3.443	-1.005	0	3.293	0	-138104.844	-71577.959	108.731	-109.274655
651-33	651-38	20-53-41	307-52-28	22.836	14.020	0	-18.026	0	-138090.824	-71595.985	93.998	1317.851960
651-38	651-39	89-59-29	217-51-57	97.369	-76.868	-1	-59.767	0	-138167.693	-71655.752	16.205	-1245.662145
651-39	651-42	90-01-48	127-53-45	27.601	-16.953	0	21.781	0	-138184.646	-71633.971	-21.781	369.253293
合計	測角数 = 7	900-00-00		273.485	0.002	-2	0.000	0			倍面積	6325.132398
											面積	3162.5661990
											地積	3162.56

座標面積計算書 (倍横距法)

348 [街区名 : 651]
 [地番 : 651(8)]

点名	点名	内角	方向角	辺長	dx	*	dy	*	X	Y	DMD	2A
651-38	651-33		127-52-28						-138104.844	-71577.959		
651-33	K.66	159-06-19	106-58-47	1.314	-0.384	0	1.257	-1	-138105.228	-71576.703	1.256	-0.482304
K.66	651-34	90-22-38	17-21-25	19.334	18.454	0	5.768	0	-138086.774	-71570.935	8.280	152.799120
651-34	651-37	110-31-02	307-52-27	17.290	10.615	-1	-13.648	0	-138076.160	-71584.583	0.400	4.245600
651-37	651-38	89-59-30	217-51-57	18.576	-14.665	1	-11.402	0	-138090.824	-71595.985	-24.650	361.467600
651-38	651-33	90-00-31	127-52-28	22.836	-14.020	0	18.026	0	-138104.844	-71577.959	-18.026	252.724520
合計	測角数 = 5	540-00-00		79.350	0.000	0	0.001	-1			倍面積	770.754536
											面積	385.3772680
											地積	385.37

座標面積計算書 (倍横距法)

348 [街区名 : 651]
 [地番 : 651 (9)]

点名	点名	内角	方向角	辺長	dx	*	dy	*	X	Y	DMD	2A
651-36	651-37		217-51-57						-138076.160	-71584.583		
651-37	651-34	90-00-30	127-52-27	17.290	-10.615	1	13.648	0	-138086.774	-71570.935	13.648	-144.859872
651-34	651-35	69-28-58	17-21-25	26.919	25.693	0	8.031	0	-138061.081	-71562.904	35.327	907.656611
651-35	651-36	110-26-12	307-47-37	7.858	4.816	0	-6.210	0	-138056.265	-71569.114	37.148	178.904768
651-36	651-37	90-04-20	217-51-57	25.201	-19.895	0	-15.469	0	-138076.160	-71584.583	15.469	-307.755755
合計	測角数 = 4	360-00-00		77.268	-0.001	1	0.000	0			倍面積	633.945752
											面積	316.9728760
											地積	316.97

座標面積計算書 (倍横距法)

348 [街区名 : 651]
 [地番 : 651(11)]

点名	点名	内角	方向角	辺長	dx	*	dy	*	X	Y	DMD	2A
651-32	651-43		307-51-41						-138168.299	-71621.273		
651-43	651-42	89-58-40	217-50-21	20.699	-16.347	0	-12.698	0	-138184.646	-71633.971	-12.698	207.574206
651-42	651-41	177-26-26	215-16-47	3.949	-3.224	0	-2.281	0	-138187.870	-71636.252	-27.677	89.230648
651-41	651-54	84-06-39	119-23-26	28.697	-14.083	0	25.004	0	-138201.953	-71611.248	-4.954	69.767182
651-54	651-32	77-36-34	17-00-00	21.850	20.895	0	6.388	0	-138181.058	-71604.860	26.438	552.422010
651-32	651-43	110-51-41	307-51-41	20.789	12.759	0	-16.413	0	-138168.299	-71621.273	16.413	209.413467
合計	測角数 = 5	540-00-00		95.984	0.000	0	0.000	0			倍面積	1128.407513
											面積	564.2037565
											地積	564.20

座標面積計算書 (倍横距法)

348 [街区名 : 651]
 [地番 : 651(12)]

点名	点名	内角	方向角	辺長	d x	*	d y	*	X	Y	DMD	2 A
651-41	651-9		218-04-08						-138204.463	-71649.248		
651-9	651-10	89-49-10	127-53-18	5.997	-3.683	0	4.733	0	-138208.146	-71644.515	4.733	-17.431639
651-10	651-11	269-55-07	217-48-25	1.480	-1.169	0	-0.907	0	-138209.315	-71645.422	8.559	-10.005471
651-11	651-61	135-19-08	173-07-33	2.888	-2.867	0	0.346	0	-138212.182	-71645.076	7.998	-22.930266
651-61	651-62	44-56-35	38-04-08	25.809	20.319	0	15.914	0	-138191.863	-71629.162	24.258	492.898302
651-62	651-41	81-19-18	299-23-26	8.137	3.993	0	-7.090	0	-138187.870	-71636.252	33.082	132.096426
651-41	651-9	98-40-42	218-04-08	21.077	-16.593	0	-12.996	0	-138204.463	-71649.248	12.996	-215.642628
合計	測角数 = 6	720-00-00		65.388	0.000	0	0.000	0			倍面積	358.984724
											面積	179.4923620
											地積	179.49

座標面積計算書 (倍横距法)

348 [街区名 : 651]
 [地番 : 651(13)]

点名	点名	内角	方向角	辺長	d x	*	d y	*	X	Y	DMD	2 A
651-55	651-7		127-50-25						-138206.262	-71655.122		
651-7	651-8	134-51-52	82-42-17	5.009	0.636	0	4.968	0	-138205.626	-71650.154	4.968	3.159648
651-8	651-9	135-12-52	37-55-09	1.474	1.163	0	0.906	0	-138204.463	-71649.248	10.842	12.609246
651-9	651-41	180-08-59	38-04-08	21.077	16.593	0	12.996	0	-138187.870	-71636.252	24.744	410.577192
651-41	651-56	89-35-55	307-40-03	4.025	2.460	0	-3.186	0	-138185.410	-71639.438	34.554	85.002840
651-56	651-55	90-10-22	217-50-25	26.089	-20.603	0	-16.005	0	-138206.013	-71655.443	15.363	-316.523889
651-55	651-7	90-00-00	127-50-25	0.406	-0.249	0	0.321	0	-138206.262	-71655.122	-0.321	0.079929
合計	測角数 = 6	720-00-00		58.080	0.000	0	0.000	0			倍面積	194.904966
											面積	97.4524830
											地積	97.45

座標面積計算書 (倍横距法)

348 [街区名 : 651]
 [地番 : 651(14)]

点名	点名	内角	方向角	辺長	dx	*	dy	*	X	Y	DMD	2A
651-40	651-5		217-51-57						-138188.627	-71672.029		
651-5	651-6	134-53-57	172-45-54	5.034	-4.994	0	0.634	0	-138193.621	-71671.395	0.634	-3.166196
651-6	651-55	135-04-31	127-50-25	20.200	-12.392	0	15.952	0	-138206.013	-71655.443	17.220	-213.390240
651-55	651-56	90-00-00	37-50-25	26.089	20.603	0	16.005	0	-138185.410	-71639.438	49.177	1013.193731
651-56	651-40	89-49-38	307-40-03	23.754	14.516	0	-18.803	-1	-138170.894	-71658.242	46.378	673.223048
651-40	651-5	90-11-54	217-51-57	22.462	-17.733	0	-13.788	1	-138188.627	-71672.029	13.787	-244.484871
合計	測角数 = 5	540-00-00		97.539	0.000	0	0.000	0			倍面積	1225.375472
											面積	612.6877360
											地積	612.68

座標面積計算書 (倍横距法)

348 [街区名 : 651]
 [地番 : 651 (15)]

点名	点名	内角	方向角	辺長	dx	*	dy	*	X	Y	DMD	2A
651-40	651-41		127-40-03						-138187.870	-71636.252		
651-41	651-58	87-36-44	35-16-47	3.515	2.869	0	2.030	0	-138185.001	-71634.222	2.030	5.824070
651-58	651-57	92-36-58	307-53-45	27.621	16.966	0	-21.797	1	-138168.035	-71656.018	-17.736	-300.908976
651-57	651-40	89-58-12	217-51-57	3.622	-2.859	0	-2.223	-1	-138170.894	-71658.242	-41.756	119.380404
651-40	651-41	89-48-06	127-40-03	27.780	-16.976	0	21.990	0	-138187.870	-71636.252	-21.990	373.302240
合計	測角数 = 4	360-00-00		62.538	0.000	0	0.000	0			倍面積	197.597738
											面積	98.7988690
											地積	98.79

座標面積計算書 (倍横距法)

348 [街区名 : 651]
 [地番 : 651(16)]

点名	点名	内角	方向角	辺長	dx	*	dy	*	X	Y	DMD	2A
651-58	651-42		35-16-47						-138184.646	-71633.971		
651-42	651-39	92-36-58	307-53-45	27.601	16.953	0	-21.781	0	-138167.693	-71655.752	-21.781	-369.253293
651-39	651-57	89-58-12	217-51-57	0.434	-0.343	1	-0.266	0	-138168.035	-71656.018	-43.828	14.989176
651-57	651-58	90-01-48	127-53-45	27.621	-16.966	0	21.797	-1	-138185.001	-71634.222	-22.298	378.307868
651-58	651-42	87-23-02	35-16-47	0.434	0.354	1	0.251	0	-138184.646	-71633.971	-0.251	-0.089105
合計	測角数 = 4	360-00-00		56.090	-0.002	2	0.001	-1			倍面積	23.954646
											面積	11.9773230
											地積	11.97

座標面積計算書 (倍横距法)

348 [街区名 : 651]
 [地番 : 8-631号線3]

点名	点名	内角	方向角	辺長	d x	*	d y	*	X	Y	DMD	2 A
651-35	K. 67		17-21-25						-138040.094	-71556.345		
K. 67	651-4	109-30-47	306-52-12	0.155	0.093	0	-0.124	0	-138040.001	-71556.469	-0.124	-0.011532
651-4	651-36	90-59-45	217-51-57	20.601	-16.263	-1	-12.645	0	-138056.265	-71569.114	-12.893	209.691752
651-36	651-35	89-55-40	127-47-37	7.858	-4.816	0	6.210	0	-138061.081	-71562.904	-19.328	93.083648
651-35	K. 67	69-33-48	17-21-25	21.988	20.987	0	6.560	-1	-138040.094	-71556.345	-6.559	-137.653733
合計	測角数 = 4	360-00-00		50.602	0.001	-1	0.001	-1			倍面積	165.110135
											面積	82.5550675
											地積	82.55